

# Comuni di : SAN GIORGIO LA MOLARA, MOLINARA, SAN MARCO DEI CAVOTI, BASELICE E FOIANO DI VAL FORTORE

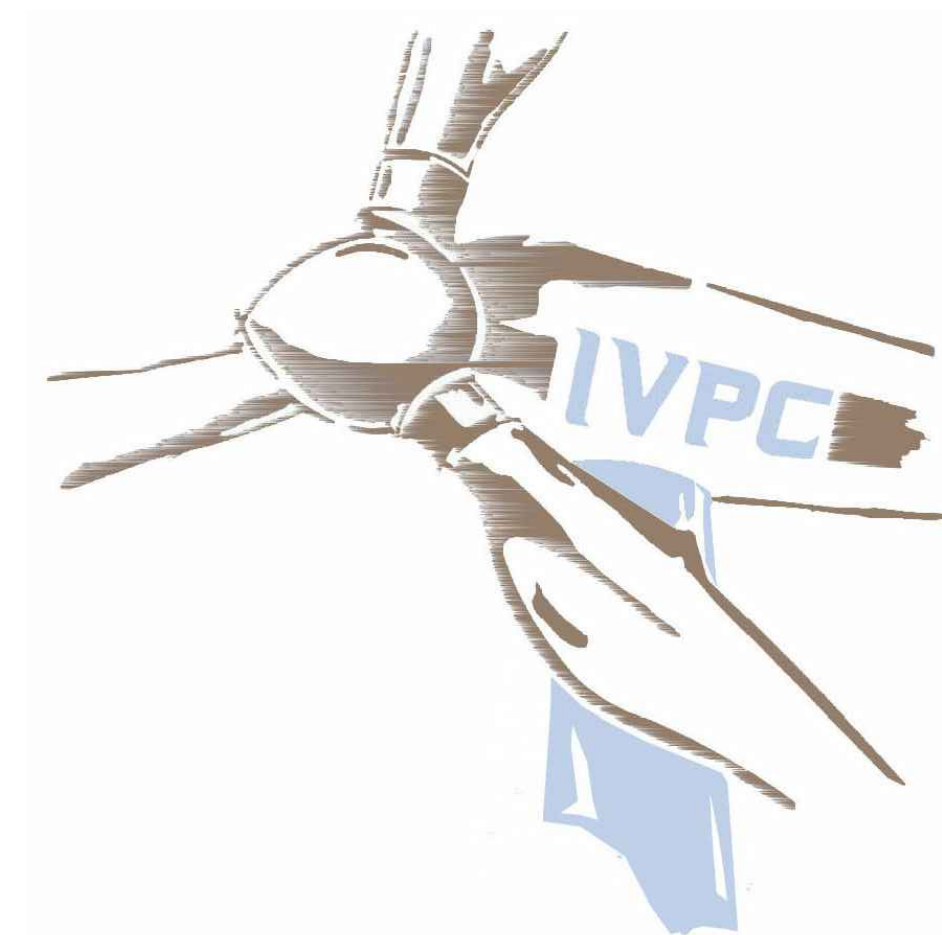
Provincia di : BENEVENTO

Regione : CAMPANIA

PROPONENTE



**I.V.P.C. S.r.l.**  
Vico Santa Maria a Cappella Vecchia, 11  
80121 Napoli  
I.V.A.: 01895480646  
*Infes*



IVPC S.r.l.  
Sede legale : 80121 Napoli (NA) - Vico Santa Maria a Cappella Vecchia 11  
Sede Operativa : 83100 Avellino - Via Circumvallazione 108  
Indirizzo email [ivpc@pec.ivpc.com](mailto:ivpc@pec.ivpc.com)

OPERA

PROGETTO PER IL RIFACIMENTO ED IL POTENZIAMENTO DI UN PARCO EOLICO

OGGETTO

TITOLO ELABORATO :

PUC FOIANO DI VAL FORTORE

TEMATISMI

Tavola dei vincoli

DATA :

Dicembre 2021

SCALA :

1:10.000

Tipologia : D (disegno)

Lingua : ITALIANO

N°/CODICE ELABORATO :

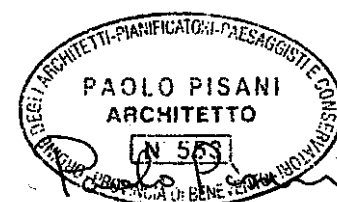
**RP 15**

ITECNICI

arch. Beniamino Nazzaro  
arch. Paolo Pisani



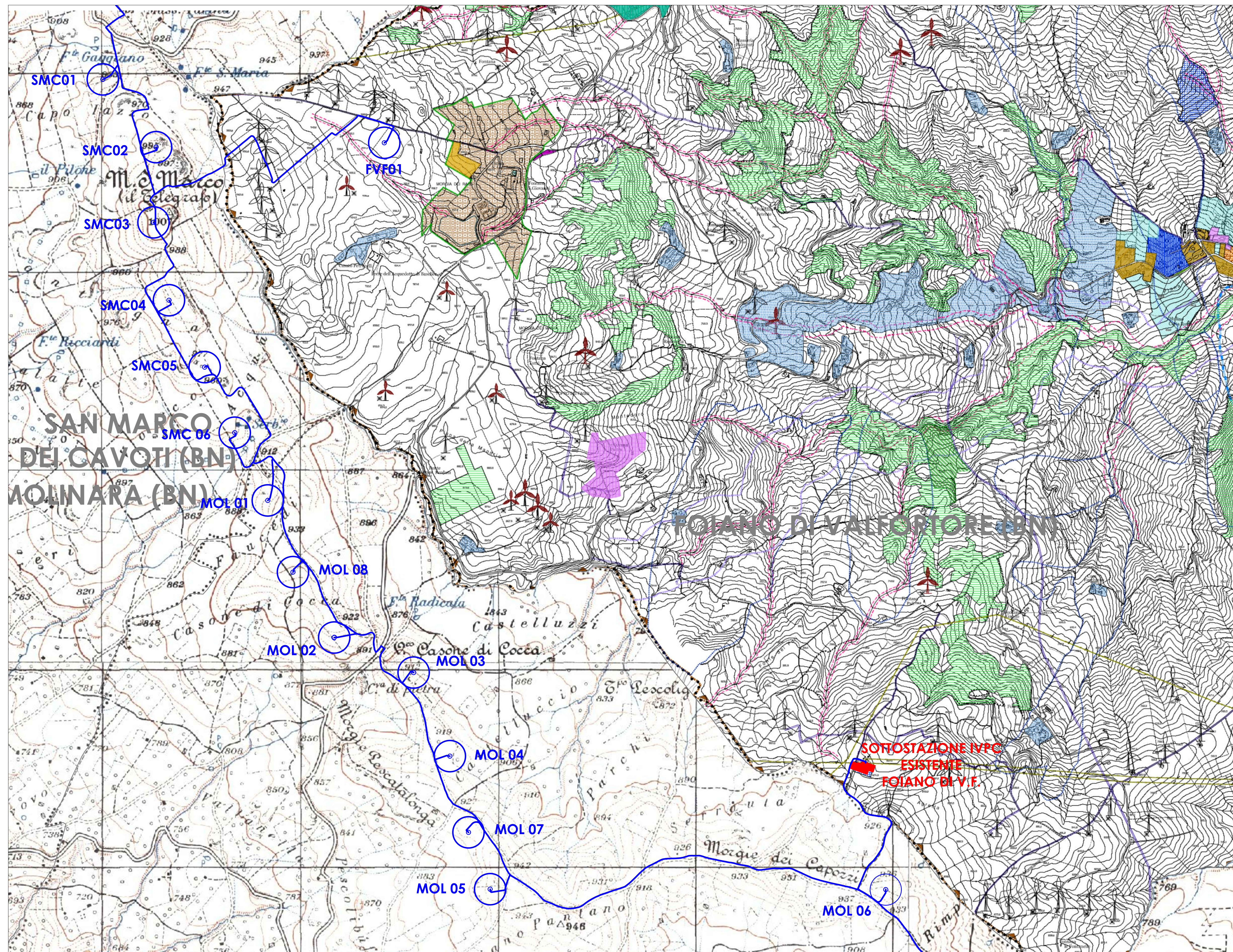
IVPC EOLICA S.r.l.  
Società Unipersonale  
Sede legale : 80121 Napoli (NA) -  
Vico Santa Maria a Cappella Vecchia 11  
Sede Operativa : 83100 Avellino -  
Via Circumvallazione 108  
GRUPPO IVPC





1:10000	1:5000	1:2000
DISPOSIZIONI SU TUTTI I PIANI DISPOSIZIONI PROGRAMMATICHE RELAZIONE ILLUSTRATIVA NORME TECNICHE DI ATTUAZIONE ATTI DI PREDISPOSIZIONE (APS) IMPACTO AMBIENTALE RELAZIONE DI SINTESI		
AZIONAMENTO		P1.01 18

2019



- Limite comunale
- Limite provinciale - regionale
- SISTEMA INSEDIATIVO**
- Zona A - Conservazione del centro storico (art. 2 D.M. 1444/68)
- Zona Br - Ristrutturazione e riqualificazione del tessuto urbano consolidato
- Zona B1 - Ristrutturazione del tessuto urbano moderno
- Zona B2 - Completamento del tessuto urbano moderno
- Zona C1 - Integrazione del tessuto residenziale
- Zona C2 - Espansione
- Zona D1 - Produttiva già programmata
- Zona D2 - Produttiva di nuova programmazione
- Zona D3 - Produttiva per attività fluviali
- Zona P - Parco Urbano e verde vivo
- Zona T - Turistica
- Zona T1 - Turistica alberghiera
- Zona V - Verde privato - orti urbani
- Zona Eo - Agricola ordinaria
- Zona Es - Agricola di salvaguardia periurbana
- Zona Ef - Agricola speciale di tutela del paesaggio fluviale
- Zona Et - Agricola di tutela
- Zona I - Insediamenti extraurbani sparsi
- ATTREZZATURE E SERVIZI (pubblici e privati)**
- Zona F1 - Attrezzature comunali pubbliche e di uso pubblico - standards urbanistici (D.M. n° 1444 / 1968)
- Zona F2 - Attrezzature di interesse territoriale
- Zona F3 - Attrezzature religiose (L.R. 5/3/1990 n° 9)
- Zona F4 - Attrezzature private di interesse collettivo
- Zona F5 - Attrezzature cimiteriali
- Zona F6 - Attrezzature ecoambientali e tecnologiche (depuratori, serbatoi isole ecologiche ecc.)
- LIMITAZIONI DI UTILIZZO**
- Zone suscettibili di instabilità (cfr. Studio Geologico - Tav. n° 06/A - 06/B Carta ZONAZIONE DEL TERRITORIO IN PROSPETTIVA SISMICA)
- Fascia di rispetto depuratore

- Vincolo idrogeologico (Art.1 del R.D. 30.12.1923 n. 3267)
- Fascia di rispetto fluviale ex L.R.14/82 e s.m.i.
- Fascia di rispetto fluviale ex art. 142, comma 1, lett. c. D.LGS. n°42/2004
- Fascia di rispetto cimiteriale

**CARATTERIZZAZIONI TERRITORIALI**

Sito di importanza comunitaria SIC IT 8020016 Sorgente e alta valle del fiume Fortore

- PIT - Itinerari culturali Regio Tratturo Benevento - perimetrazione progetto - recupero e valorizzazione del complesso abbaziale S. Giovanni a Mazzocca
- SISTEMA DELLA MOBILITA'**
- Viabilità di progetto
- Viabilità di potenziamento

- RETI ED IMPIANTI TECNOLOGICI**
- Elettrodotti
- Aerogeneratori esistenti
- Aerogeneratori di progetto

- Aerogeneratori di Progetto
- Cavidotti interrati di progetto in MT