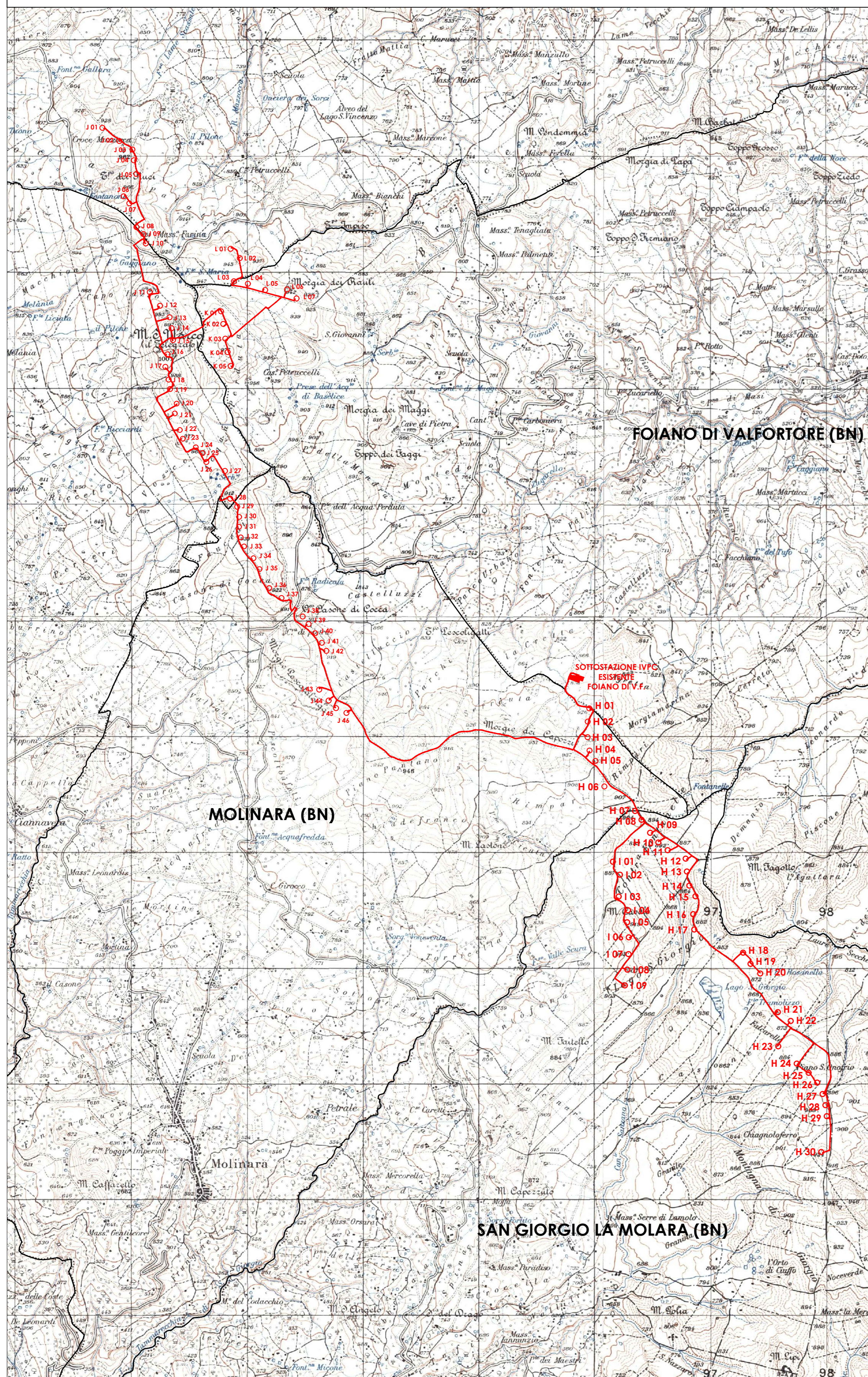
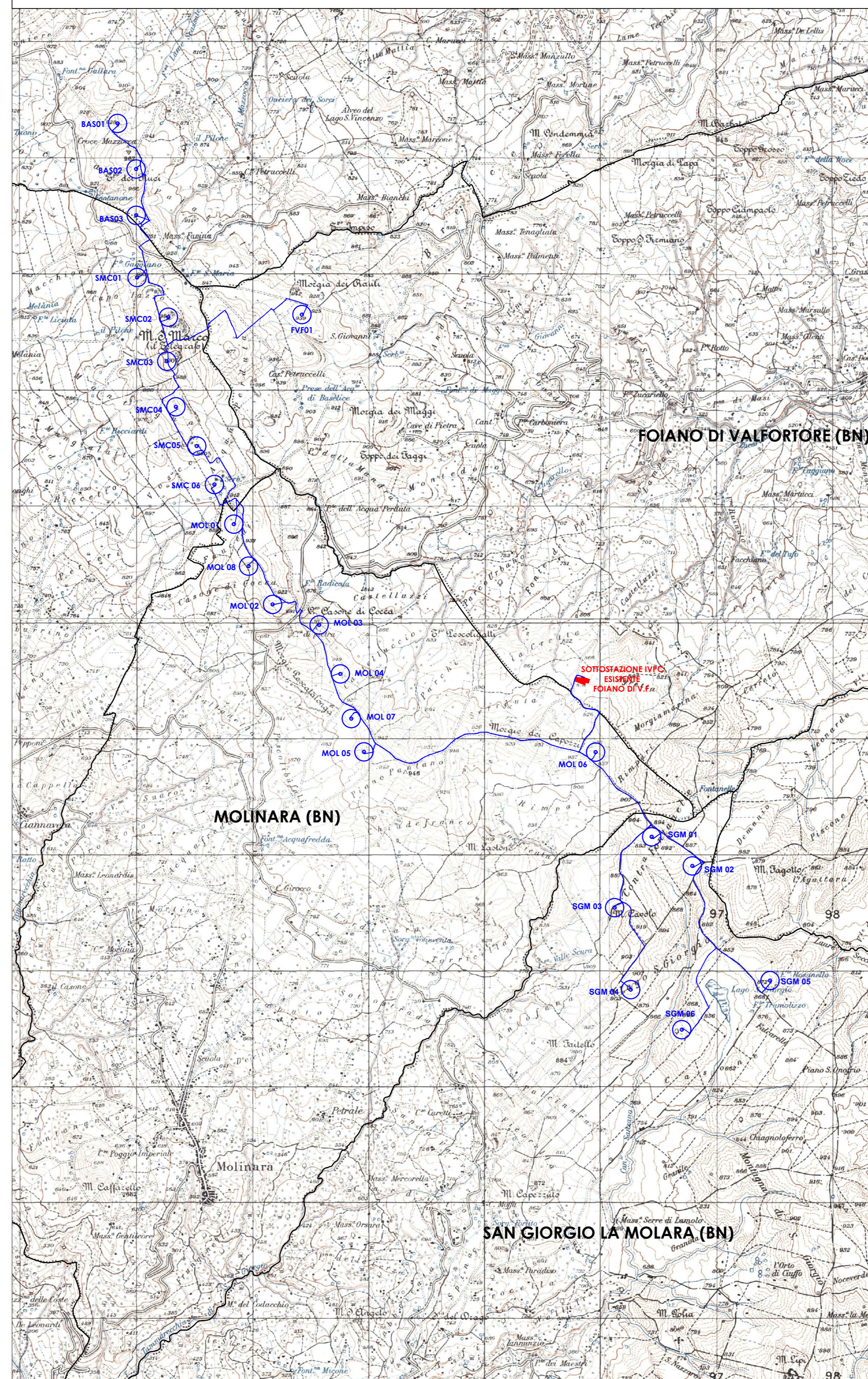


LAYOUT IMPIANTO ESISTENTE DA DISMETTERE



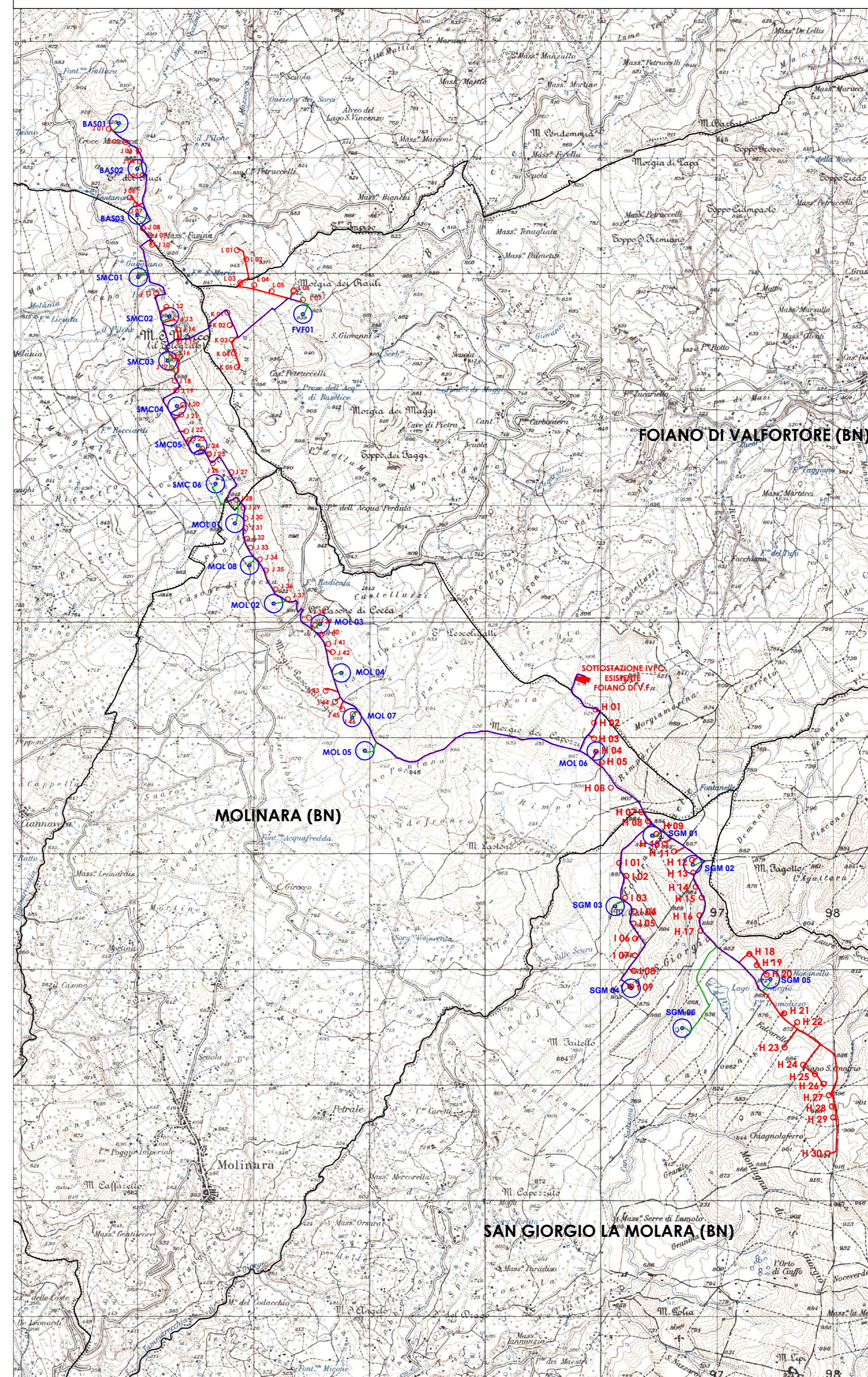
- LIMITI AMMINISTRATIVI**
- AEROGENERATORI DA DISMETTERE n° complessivo 97 - TOTALE MW: 58,2 così distribuiti:
AEROGENERATORI "BASELICE" DA DISMETTERE
 n° complessivo: 12 TOTALE MW: 7,20
 Modello Vestas V42: aerogeneratori J01 - J02 - J03 - J04 - J05 - J06 - J07 - J08 - J09
 L01 - L02 - L03
 - AEROGENERATORI "FOIANO DI VAL FORTORE" DA DISMETTERE**
 n° complessivo: 9 TOTALE MW: 5,40
 Modello Vestas V44: aerogeneratori K01 - K02 - K03 - K04 - K05
 L04 - L05 - L06 - L07
 - AEROGENERATORI DA DISMETTERE - SAN MARCO**
 n° complessivo: 19 TOTALE MW: 11,40
 Modello Vestas V42: aerogeneratori J20 - J21 - J22 - J23 - J24
 Modello Vestas V44: aerogeneratori J10 - J11 - J12 - J13 - J14 - J15 - J16 - J17 - J18 - J19 - J25 - J26 - J27 - J28
 - AEROGENERATORI "MOLINARA" DA DISMETTERE**
 n° complessivo: 24 TOTALE MW: 14,40
 Modello Vestas V42: aerogeneratori J30 - J31 - J32 - J33 - J34 - J35
 Modello Vestas V44: aerogeneratori H01 - H02 - H03 - H04 - H05 - H06 - J29 - J36 - J37 - J38 - J39 - J40 - J41 - J42 - J43 - J44 - J45 - J46
 - AEROGENERATORI "SAN GIORGIO LA MOLARA" DA DISMETTERE**
 n° complessivo: 33 TOTALE MW: 19,80
 Modello Vestas V44: aerogeneratori H07 - H08 - H09 - H10 - H11 - H12 - H13 - H14 - H15 - H16 - H17 - H18 - H19 - H20 - H21 - H22 - H23 - H24 - H25 - H26 - H27 - H28 - H29 - H30 -
 I01 - I02 - I03 - I04 - I05 - I06 - I07 - I08 - I09
- Modello aerogeneratore: Vestas V42 e Vestas V44
 Potenza nominale: 600 kW
 Diametro rotore: 42 e 44 mt
 H torre: 50 mt
 Tipologia sostegno: traliccio acciaio
 Tipologia fondazioni: su n°4 pali frivellati collegati da trave di coronamento
- ~ CAVIDOTTI INTERRATI IN MT DA DISMETTERE
 Sviluppo lineare complessivo 23,10 Km circa
 - ◆ SOTTOSTAZIONE IVPC ESISTENTE

LAYOUT IMPIANTO DI PROGETTO



- LIMITI AMMINISTRATIVI**
- AEROGENERATORI DI PROGETTO n° complessivo 24 - TOTALE MW: 14,40
AEROGENERATORI "BASELICE" n° complessivo: 3 TOTALE MW: 18,30
 BAS01 - BAS02 - BAS03
 - AEROGENERATORI "FOIANO DI VAL FORTORE" n° complessivo: 1 TOTALE MW: 6,10**
 FVF01
 - AEROGENERATORI "SAN MARCO" n° complessivo: 6 TOTALE MW: 36,6**
 SMC01 - SMC02 - SMC03 - SMC04 - SMC05 - SMC06
 - AEROGENERATORI "MOLINARA" n° complessivo: 8 TOTALE MW: 48,80**
 MOL01 - MOL02 - MOL03 - MOL04 - MOL05 - MOL06 - MOL07 - MOL08
 - AEROGENERATORI "SAN GIORGIO LA MOLARA" n° complessivo: 6 TOTALE MW: 36,60**
 SGM01 - SGM02 - SGM03 - SGM04 - SGM05 - SGM06
- Modello aerogeneratore
 Potenza nominale: 6,1 MW
 Diametro rotore: 158 mt
 H mozzo: 101 mt
 H max: 180 mt
 Tipologia sostegno: tubolare acciaio
 Tipologia fondazioni: pinto su pali frivellati
- ~ CAVIDOTTI INTERRATI IN MT
 Sviluppo lineare complessivo 20,42 Km circa,
 dei quali 16,86 Km circa "coincidenti" con cavidotti in dismissione
 - ◆ SOTTOSTAZIONE IVPC ESISTENTE

SOVRAPPOSIZIONE LAYOUT



- LIMITI AMMINISTRATIVI**
- AEROGENERATORI DA DISMETTERE
 - ~ CAVIDOTTI INTERRATI IN MT DA DISMETTERE
 Sviluppo lineare complessivo 23,10 Km circa
 - AEROGENERATORI DI PROGETTO
 - ~ CAVIDOTTI INTERRATI IN MT DI PROGETTO - TRATTI COINCIDENTI CON I CAVIDOTTI DA DISMETTERE
 Sviluppo lineare complessivo 20,42 Km circa
 - ~ CAVIDOTTI INTERRATI IN MT DI PROGETTO - NUOVI TRATTI
 Sviluppo lineare complessivo 3,54 Km circa
 - ◆ SOTTOSTAZIONE IVPC ESISTENTE

BASE CARTOGRAFICA IGM

Comuni di: SAN GIORGIO LA MOLARA, MOLINARA, SAN MARCO DEI CAVOTI, BASELICE E FOIANO DI VAL FORTORE
 Provincia di: **BENEVENTO**
 Regione: **CAMPANIA**

IVPC
 S.p.A.
 Sede Legale: 80121 Napoli (NA) - Via Santa Maria a Capella Vecchia 11
 Sede Operativa: 81010 Andria - Via Circumvallazione 108
 Indirizzo email: ivpc@ivpc.it

I.V.P.C. S.r.l.
 80123 Napoli
 P.IVA: 0185480646

PROGETTO PER IL RIFACIMENTO E POTENZIAMENTO DI UN PARCO EOLICO

TITOLO ELABORATO: **INQUADRAMENTO SU IGM**
 LAYOUT IMPIANTO ESISTENTE DA DISMETTERE, LAYOUT IMPIANTO DI PROGETTO, SOVRAPPOSIZIONE LAYOUTS

DATA: Dicembre 2021 N° CODICE ELABORATO: **TAV.07A.1**
 SCALA: 1:25.000

Foglio: Elaborati di Progetto Topologia: D (disegno) LINGUA: ITALIANO

IVPC
 S.p.A.
 Società Unipersonale
 Sede Legale: 80121 Napoli (NA) - Via Santa Maria a Capella Vecchia 11
 Sede Operativa: 81010 Andria - Via Circumvallazione 108
 Indirizzo email: ivpc@ivpc.it

PAOLO PISANI ARCHITETTO

SP	Dicembre 2021	IVPC (Elabori)	IVPC (Elabori)	IVPC
IP REVISIONE	DATA	OGGETTO DELLA REVISIONE	ELABORAZIONE	VERIFICA / APPROVAZIONE

Proprietà e diritti del presente documento sono riservati - la riproduzione è vietata.