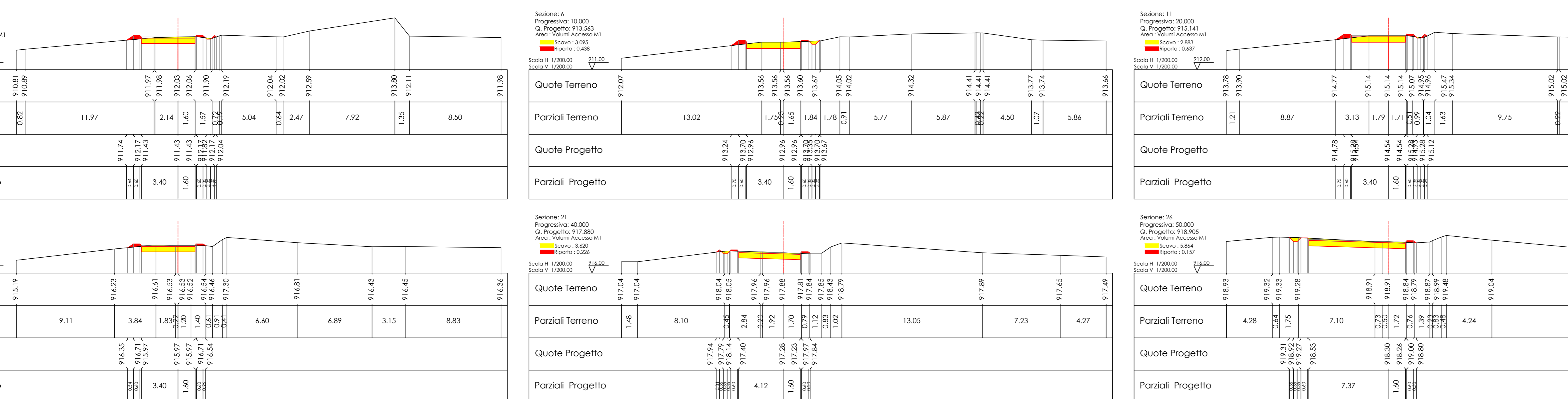


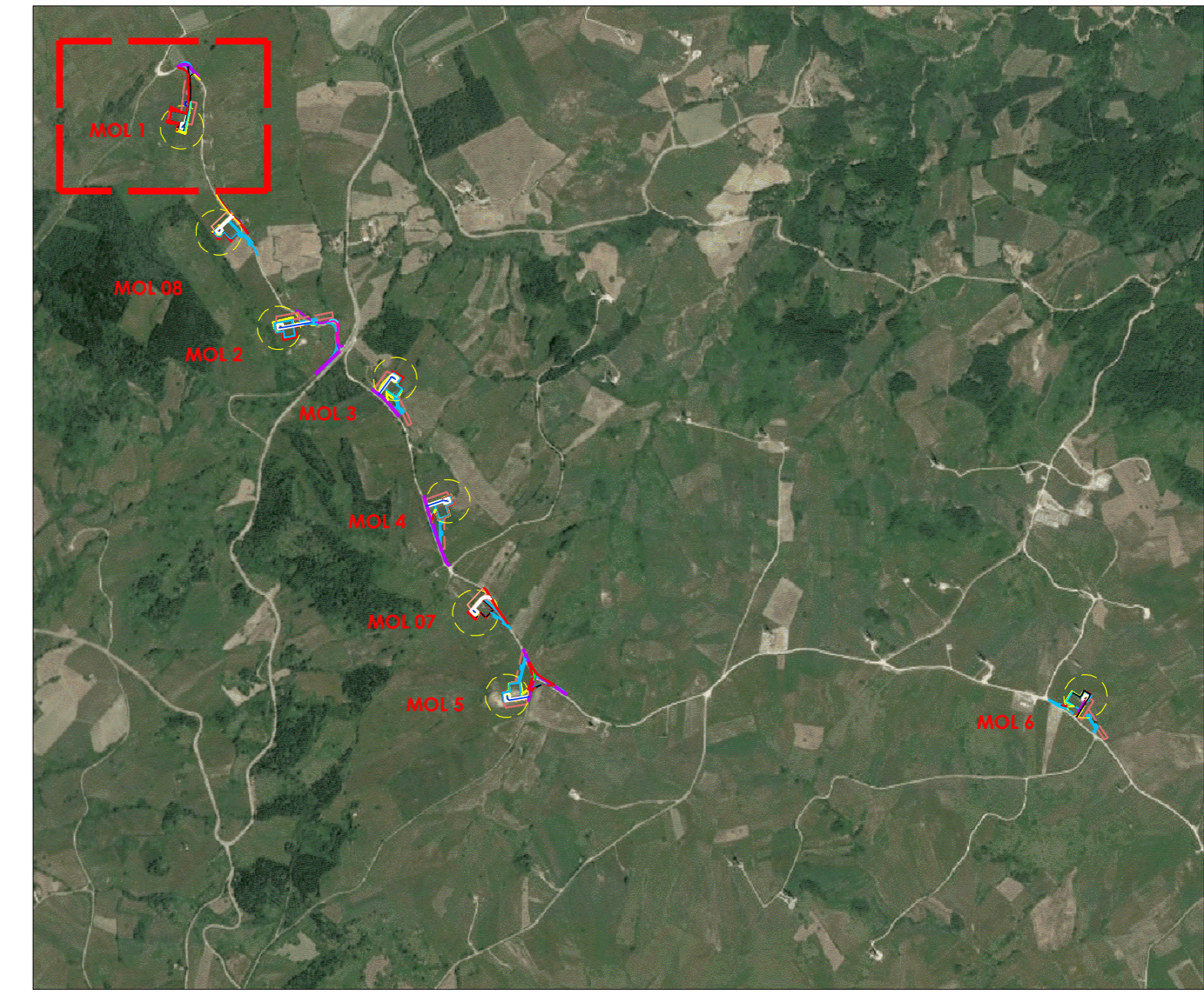
# Profilo longitudinale

Vertici liv.	P=15.36 D=1.77 L=11.50	P=15.85 D=1.50 L=9.44	P=14.15 D=2.00 L=14.14	P=12.00 D=1.11 L=9.28	P=9.64 D=0.39 L=4.09	P=6.87 D=0.18 L=6.93	P=2.36 D=0.16 L=6.93	P=0.07 D=0.01 L=13.52	P=0.49 D=0.05 L=9.66	P=0.79 D=0.09 L=11.24	P=1.39 D=0.21 L=15.02	P=1.18 D=0.18 L=13.91	P=1.64 D=0.20 L=12.15
Raccordi Vert.	Pg=0.00 QI=912.03	Pg=11.50 QI=913.79	Pg=20.94 QI=915.29	Pg=35.08 QI=917.29	Pg=44.36 QI=918.46	Pg=51.04 QI=918.98	Pg=57.92 QI=919.14	Pg=71.49 QI=919.15	Pg=81.15 QI=919.20	Pg=92.38 QI=919.29	Pg=107.40 QI=919.49	Pg=121.31 QI=919.68	Pg=133.44 QI=919.87

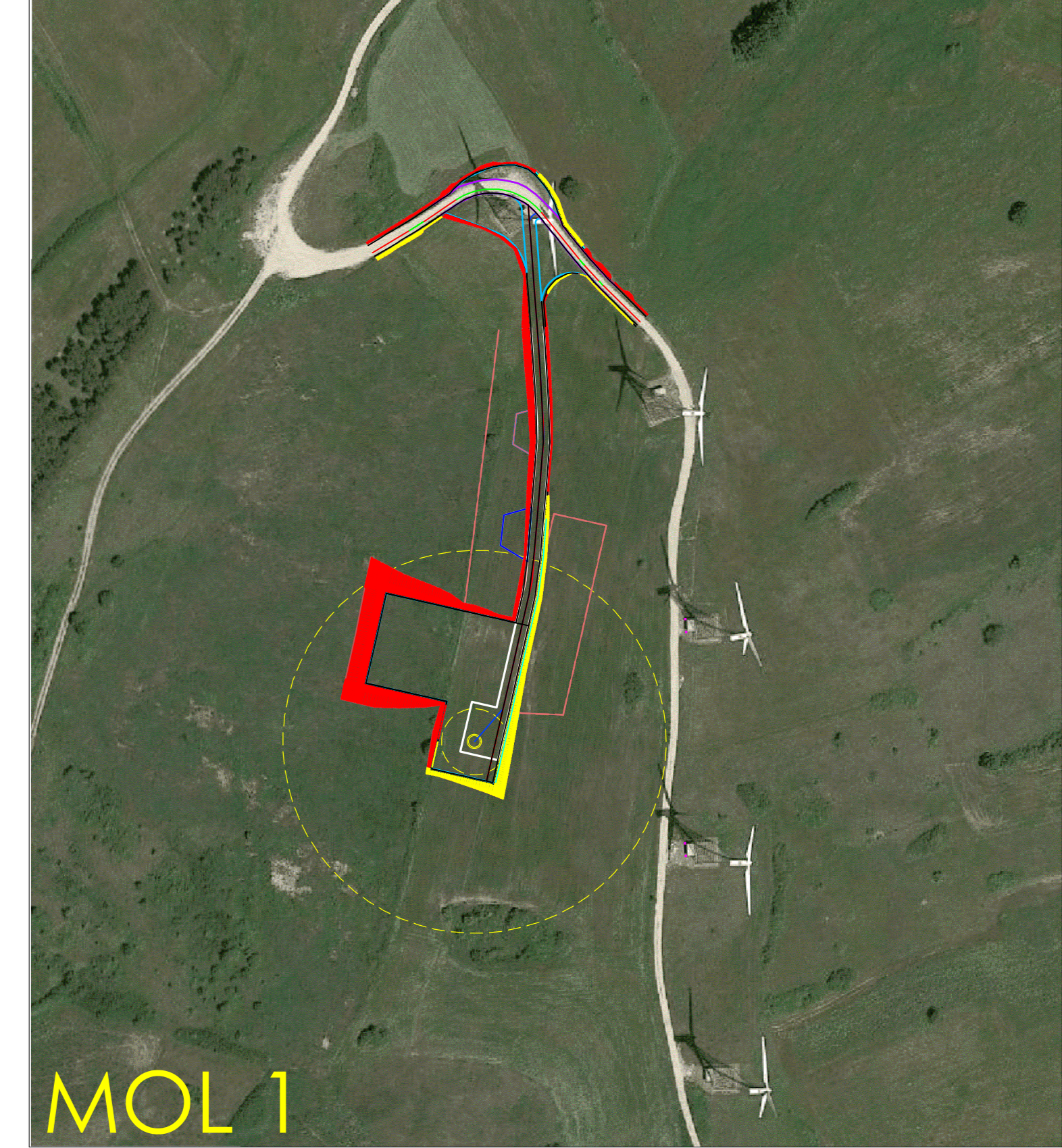


**ADEG\_VIABILITA' MOL 1**  
Scala 1:500

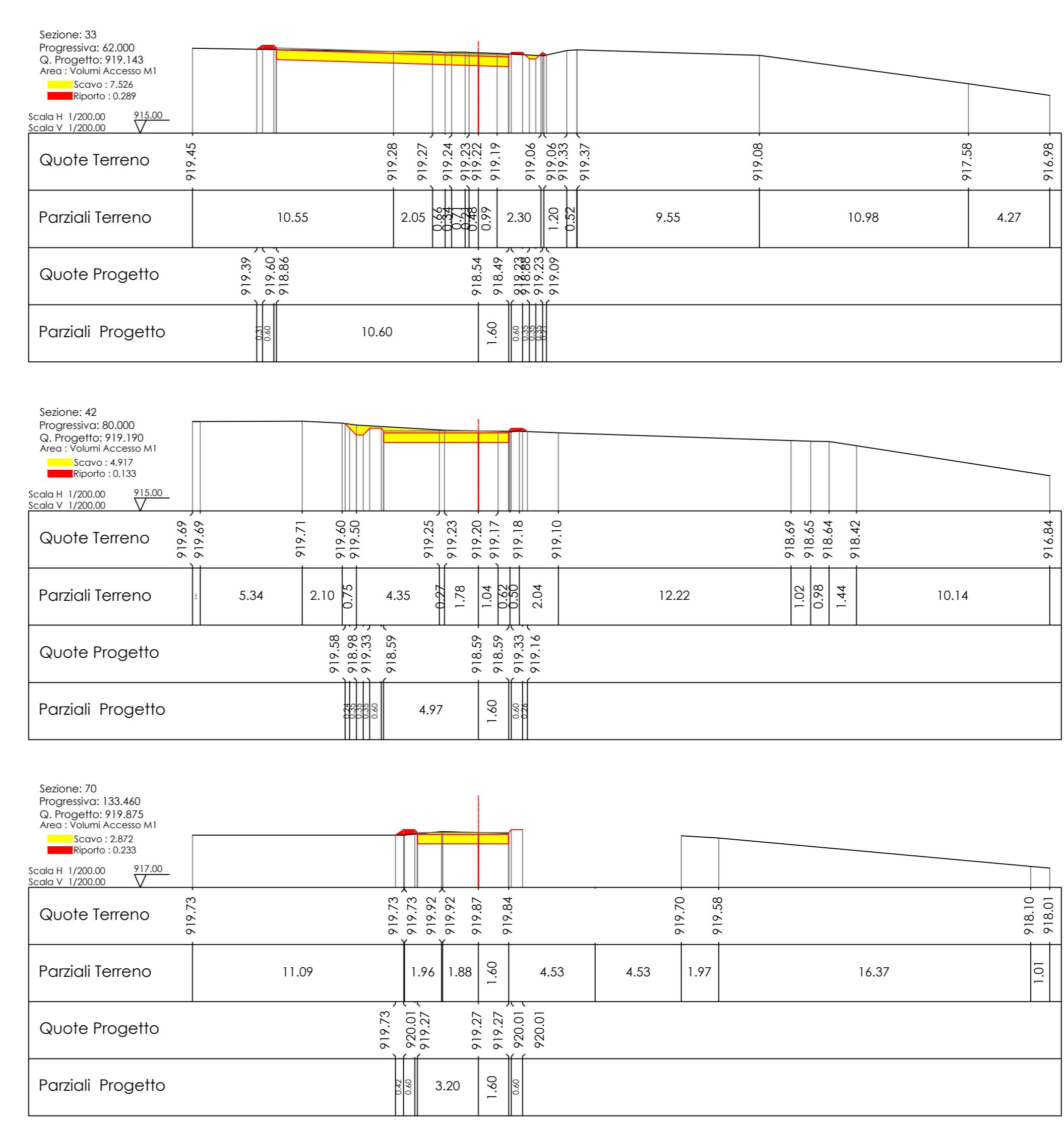
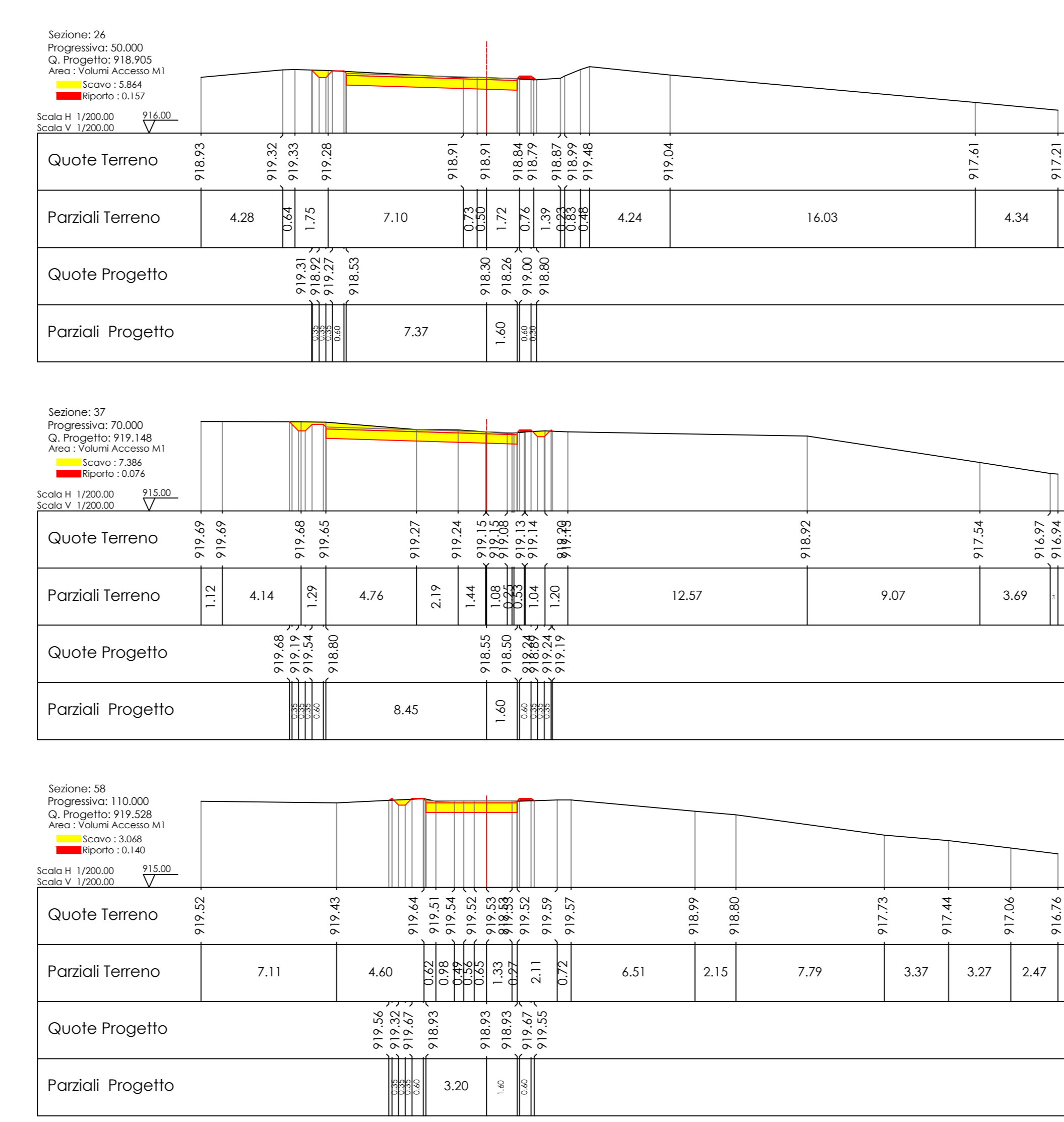
KEY PLAN IMPIANTO Scala 1:20.000



KEY PLAN IMPIANTO Scala 1:2000



**MOL 1**



Comune di: **SAN GIORGIO LA MOLARA, MOLINARA, SAN MARCO DEI CAVOTI, BASELICE E FOIANO DI VAL FORTORE**  
 Provincia di: **BENEVENTO**  
 Regione: **CAMPANIA**

**IVPC** I.V.P.C. S.r.l.  
 Via Santa Maria e Cappella Vecchia, 1  
 81021 Napoli  
 Tel. 081 580464

Sede legale: 80121 Napoli (NA) - Via Santa Maria e Cappella Vecchia 11  
 Sede operativa: 81104 Avella - Via Circonvallazione 108  
 Website: www.ivpc.it

**PROGETTO PER IL RIFACIMENTO E POTENZIAMENTO DI UN PARCO EOLICO**

TITOLO ELABORATO: **PLANIMETRIA - PROFILO - SEZIONI - VIABILITA' ACCESSO MOL 01**

DATA: **DICEMBRE 2021** N°/CODICE ELABORATO: **TAV.07B.39**

SCALA: **Varie** Tipologia: **D (disegno)** Lingua: **ITALIANO**

Il Tecnico  
 Geom. Mario Antonio Vicario

00 Dicembre 2021 IVPC  
 N° REVISIONE DATA OGGETTO DELLA REVISIONE ELABORAZIONE