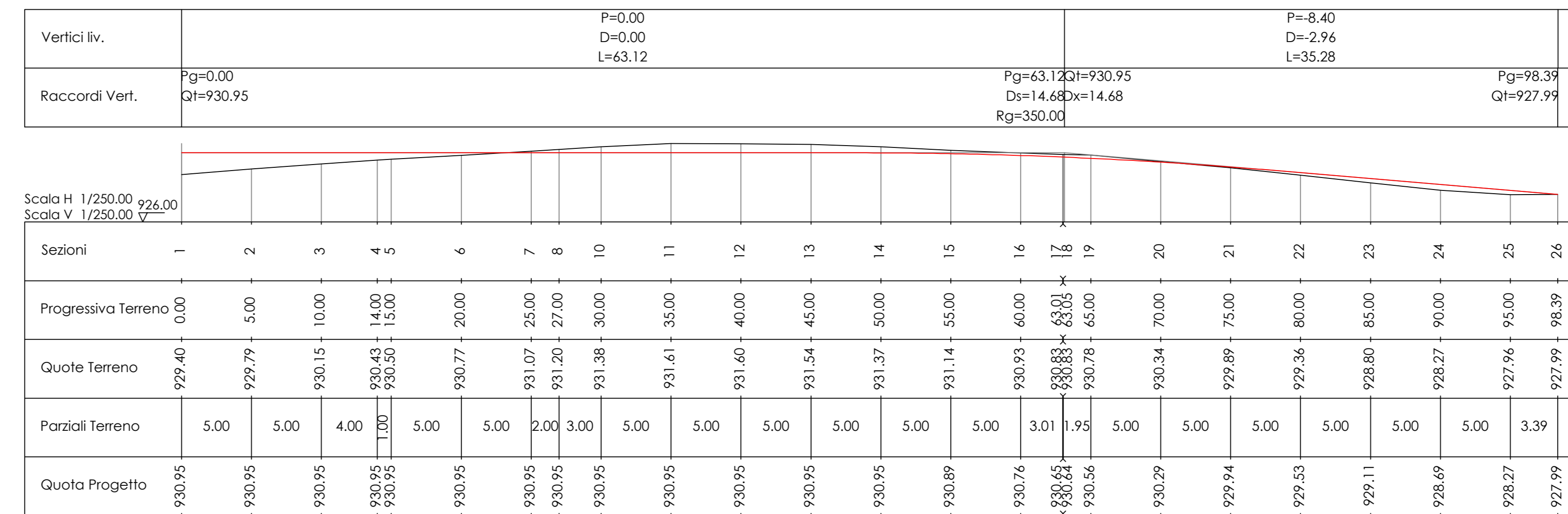
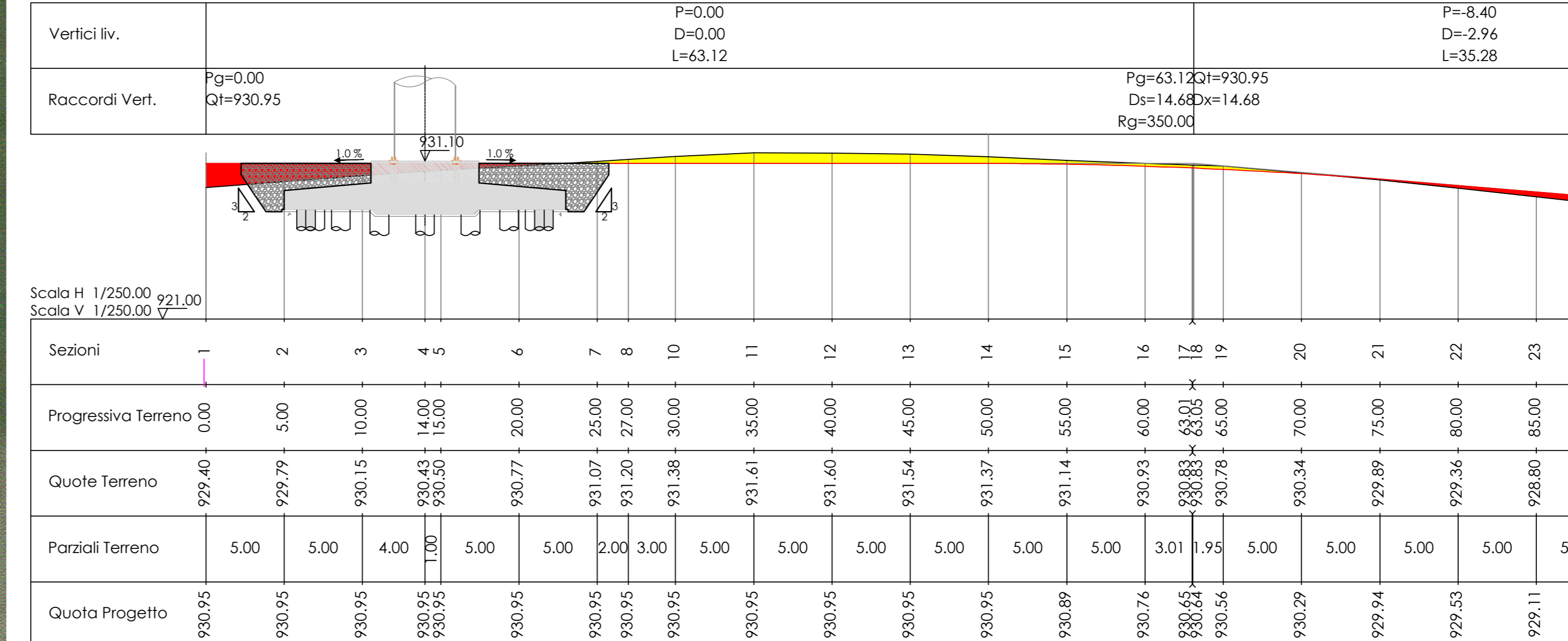


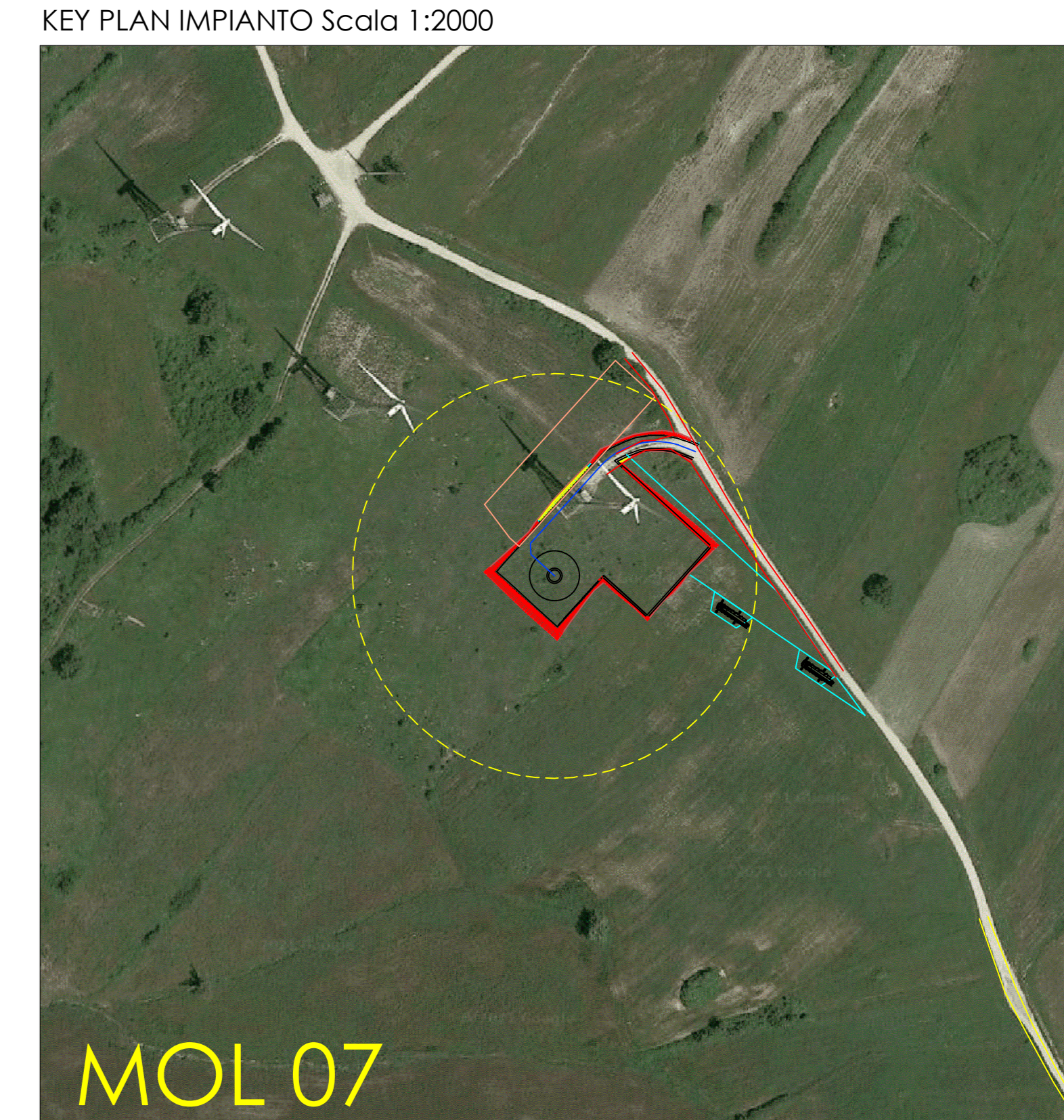
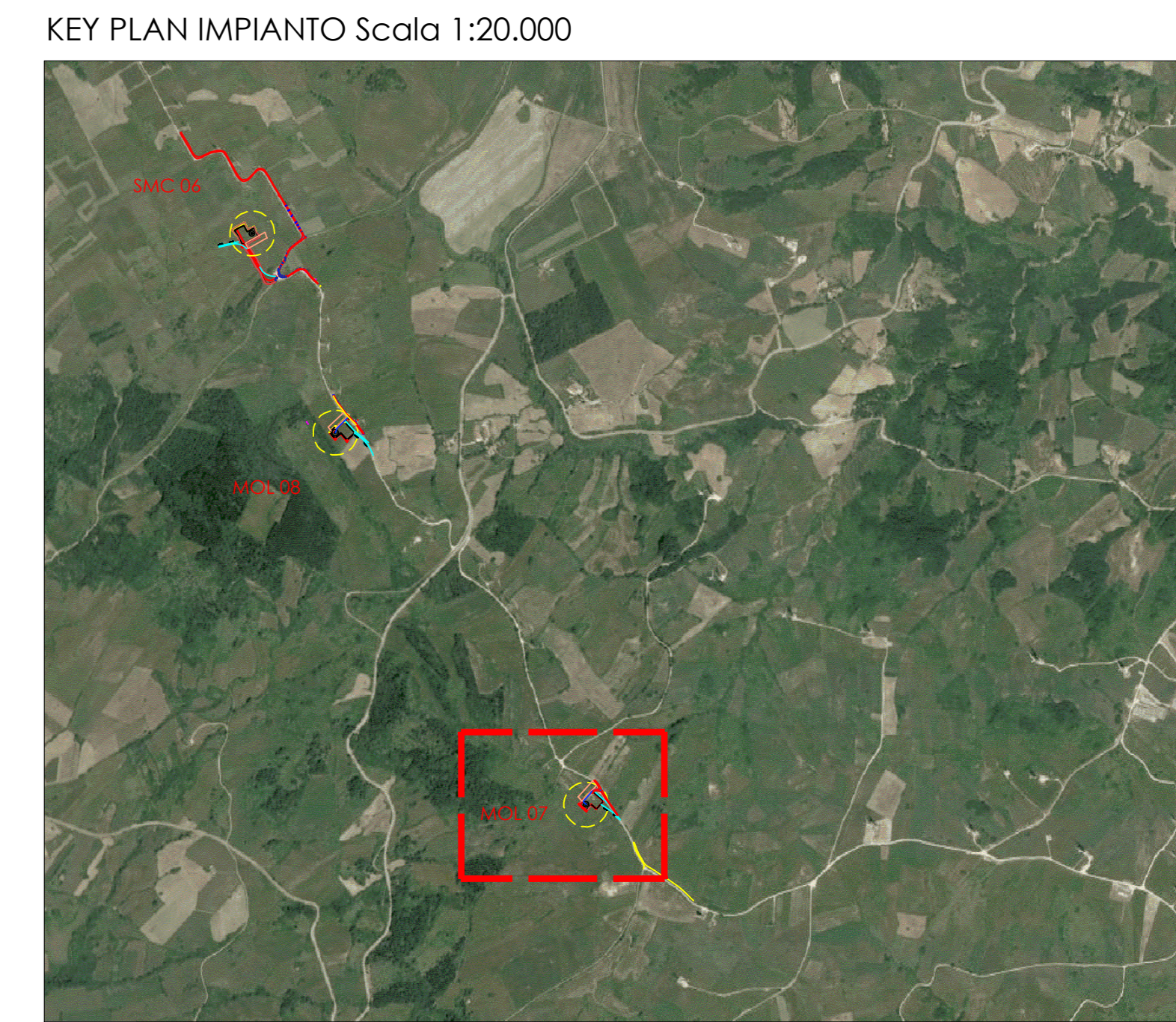
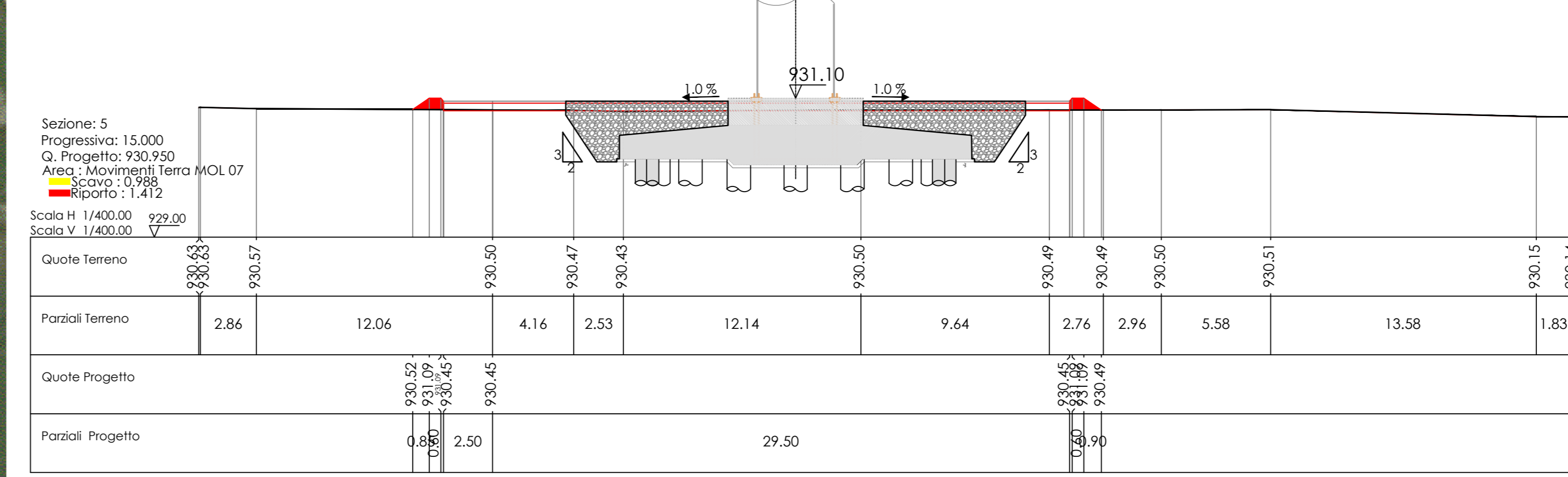
### Profilo longitudinale pista e piazzola



### Profilo longitudinale su plinto



### Sezione trasversale su plinto



Comune di: **SAN GIORGIO LA MOLARA, MOLINARA, SAN MARCO DEI CAVOTTI, BASELICE E FOIANO DI VAL FORTORE**  
 Provincia di: **BENEVENTO**  
 Regione: **CAMPANIA**

**PROFONDIENTE**  
**IVPC** I.V.P.C. S.r.l.  
 Via Santa Maria a Cappella Vecchia, 1  
 83132 Napoli  
 Tel. 081 25548546  
 Email: info@ivpc.com

**OFFERTA**  
**PROGETTO PER IL RIFACIMENTO E POTENZIAMENTO DI UN PARCO EOLICO**

**OGGETTO**  
**PLANIMETRIA - PROFILO - SEZIONI - AEROGENERATORE MOL 07**

DATA: **DICEMBRE 2021** N° CODICE ELABORATO: **TAV.07B.47**  
 SCALA: **Varie**  
 Folder: \_\_\_\_\_ Tipologia: **D (disegno)** Lingua: **ITALIANO**

**ITENICI**  
 Il Tecnico  
 Geom. Mario Antonio Vicario

00 Dicembre 2021  
 N° REVISIONE DATA OGGETTO DELLA REVISIONE ELABORAZIONE