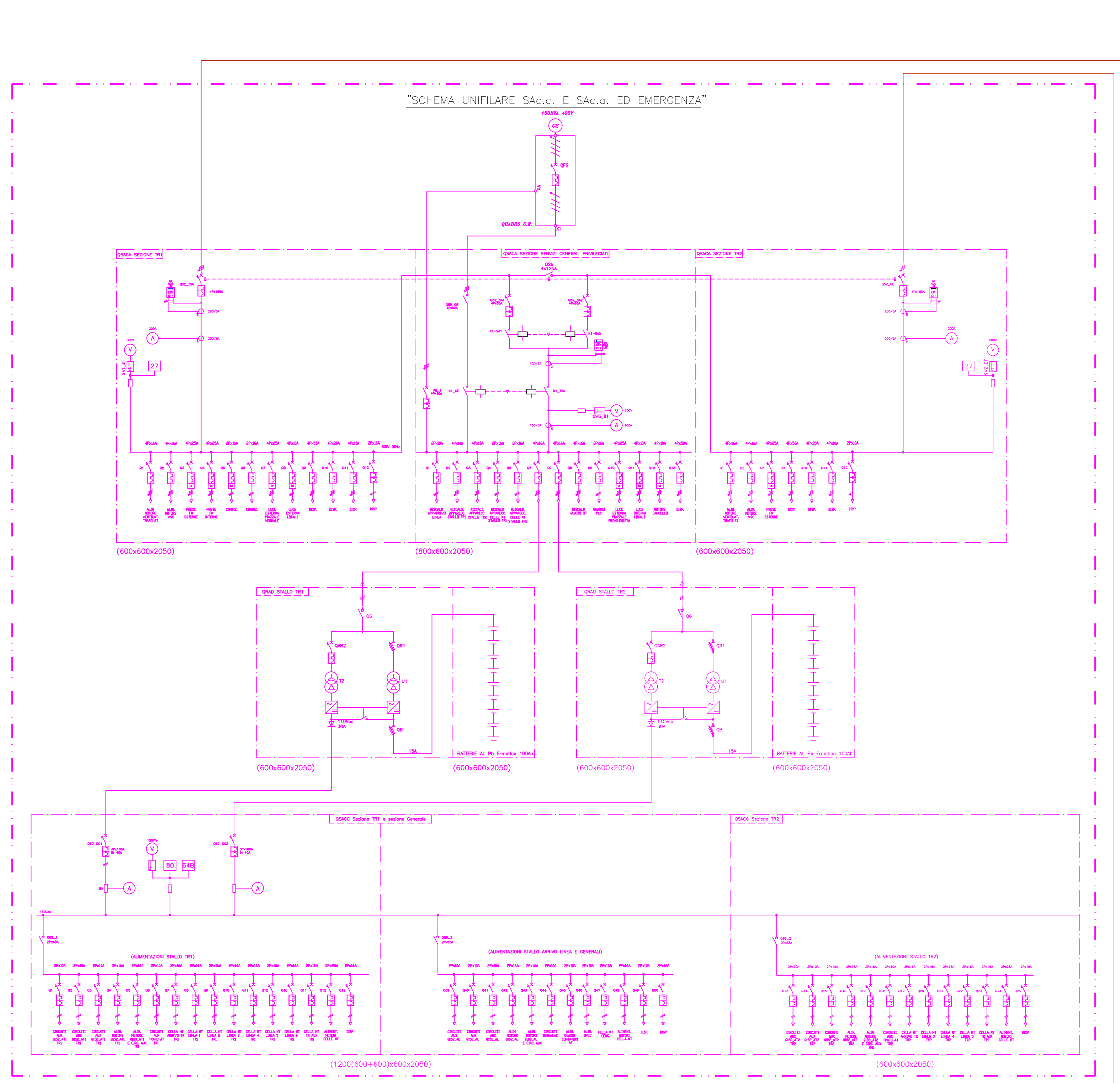
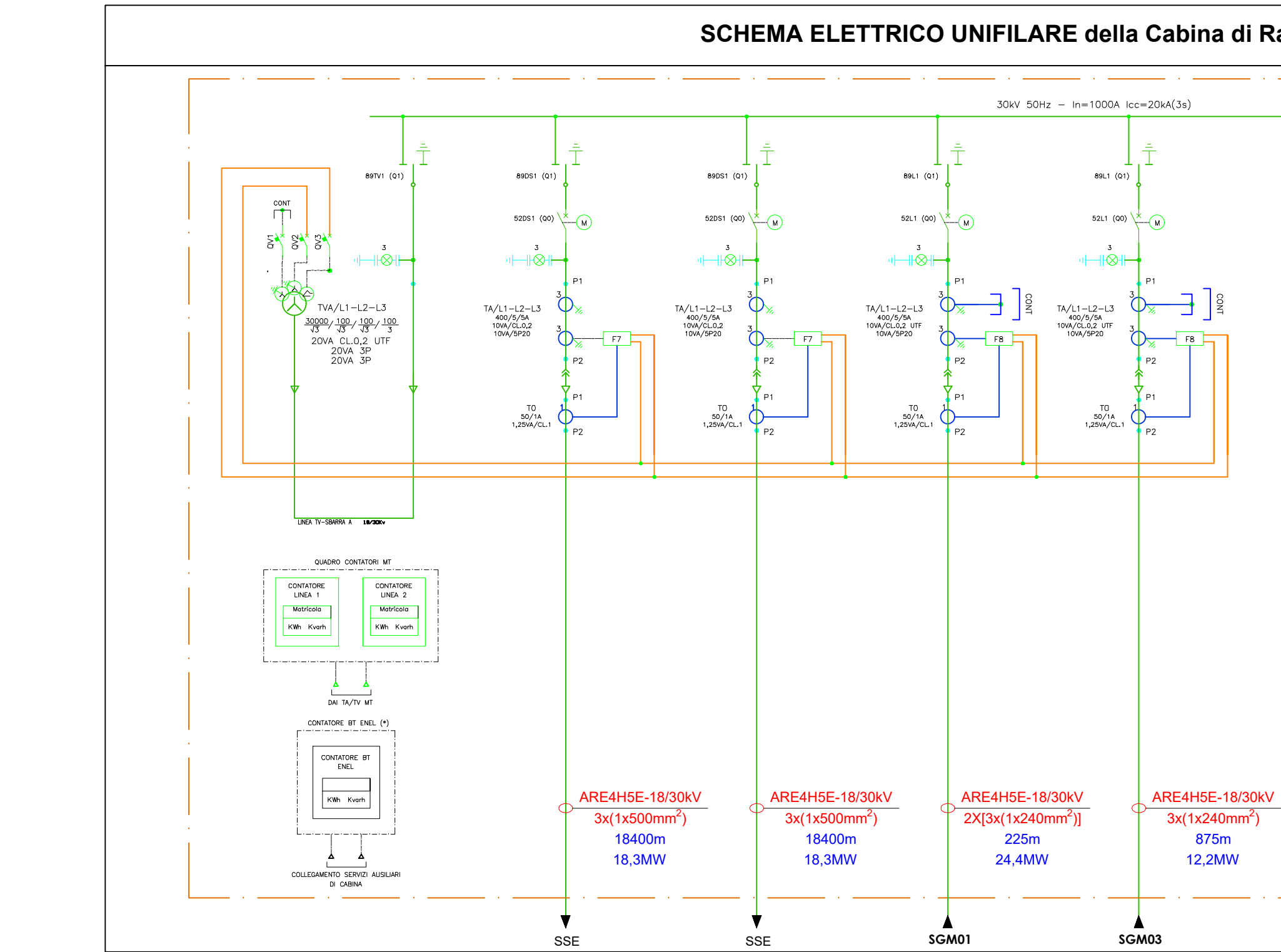
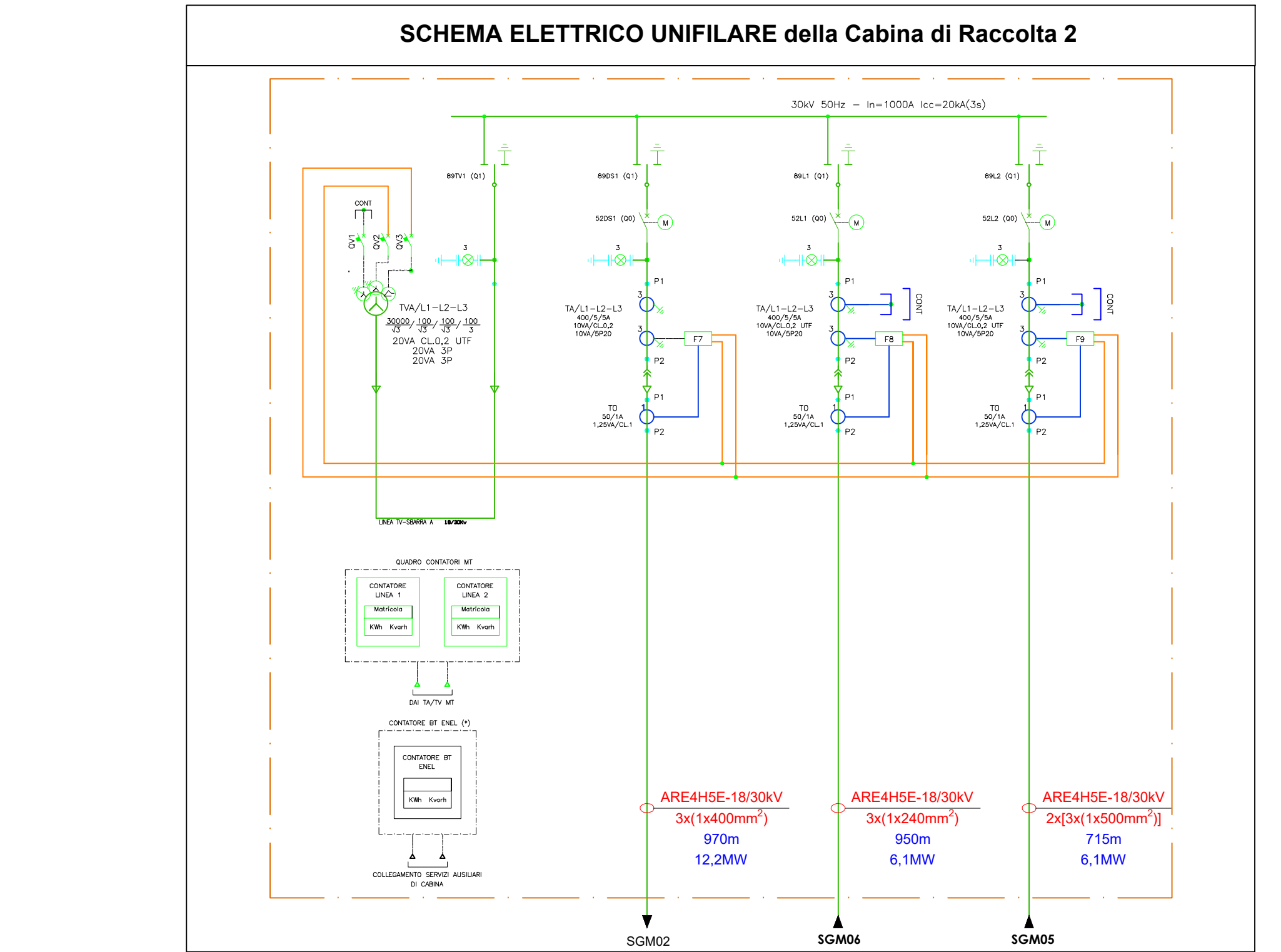
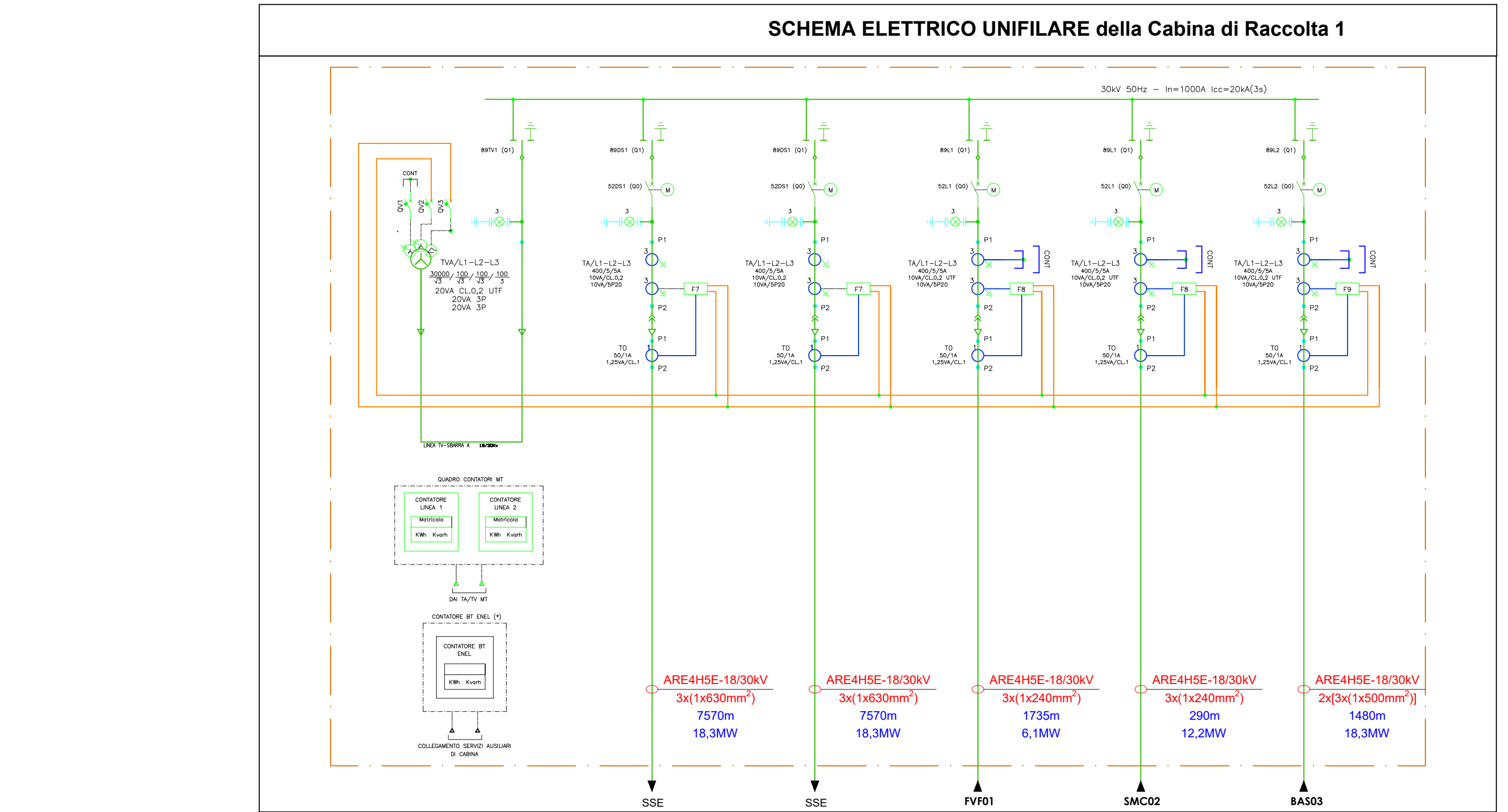
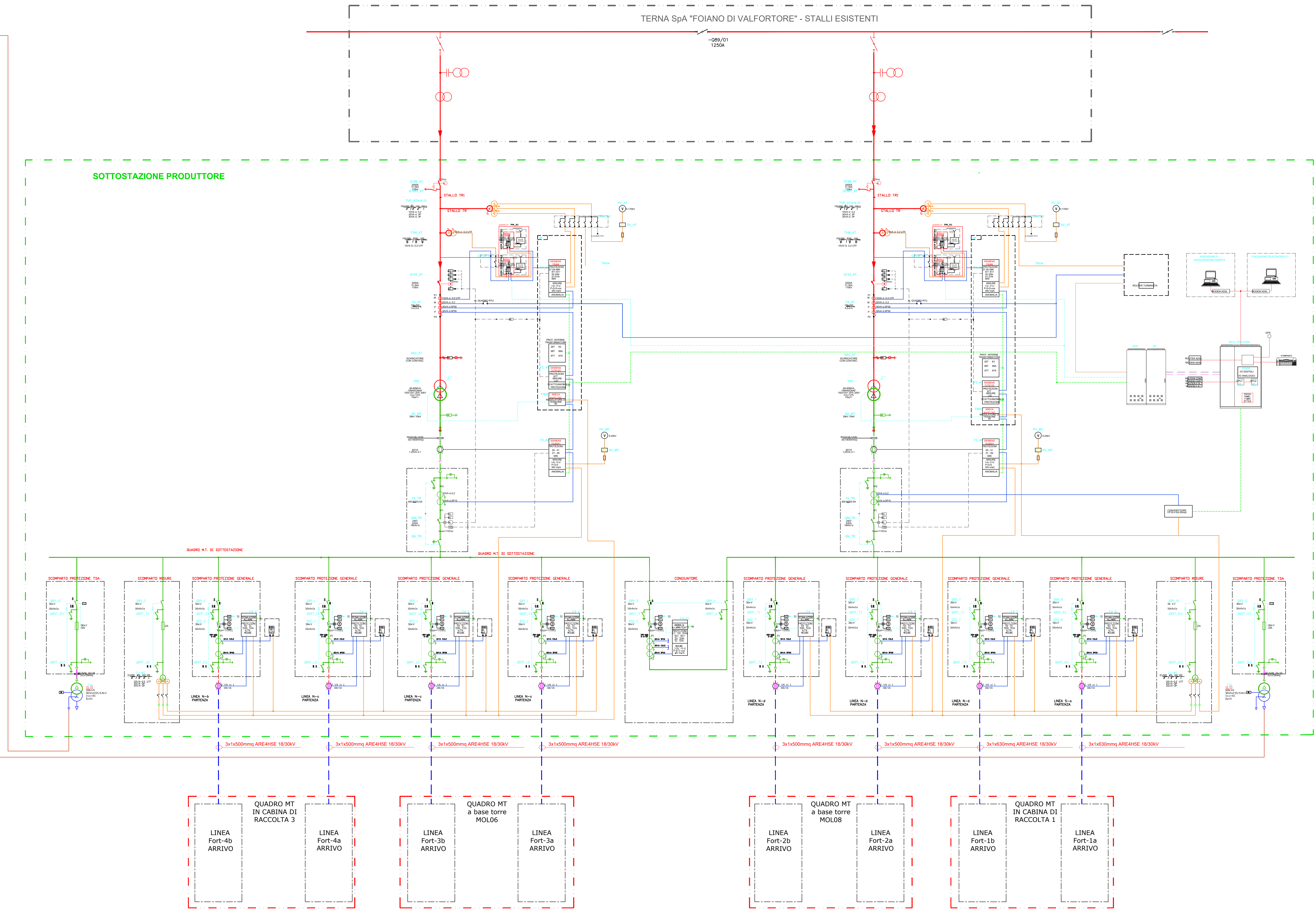


SCHEMA ELETTRICO UNIFILARE GENERALE



| LEGENDA | | | | | |
|---------|----------------|--|----|------|---|
| IC | ANSI | DESCRIZIONE | IC | ANSI | DESCRIZIONE |
| | 26 | RELEVATORE DI SOVRATERPERATURA | | 87T | RELAY DIFFERENZIALE TRASFORMATORE |
| | 27 | RELAY DI MINIMA TENSIONE | | 90 | REGOLATORE DI TENSIONE |
| | 28A | TERMORESISTENZE OLIO | | 99 | RELAY LIVELLO OLIO |
| | 49 | IMMAGINE TERMICA | | 79 | RELAY RICHIUSURA |
| | 50 | RELAY CORRENTE DI CIRCUITO | | 97 | RELAY BUCHHOLZ |
| | 50N | RELAY DI SOVRACCORRENTE NEL NEUTRO | | | CHIAVE LIBERA AD APPARECCHIATURA CHIUSA |
| | 51 | RELAY CORRENTE DI SOVRACCARICO | | | CHIAVE LIBERA AD APPARECCHIATURA APERTA |
| | 51N | RELAY DI SOVRACCORRENTE NEL NEUTRO | | | SISTEMA AT 150kV |
| | 59 | RELAY DI SOVRATENSIONE | | | SISTEMA MT 30kV |
| | 59N | SOVRATENSIONE PER GIUSTO A TERRA | | | CAVO DI MEDIA TENSIONE |
| | 63 | VALVOLA DI SICUREZZA RILIEVO PRESSIONE | | | SEGNALE DI MISURA AL GRN |
| | 67N | RELAY DIREZIONALE DI TERRA | | | SISTEMA BT SERVIZI AUSILIARI |
| | 74C | RELAY FLUSSO OLIO | | | VOLMETRICHE |
| | 81HF | RELAY DI SOVRAFREQUENZA | | | AMPEROMETRICHE |
| | 81LF | RELAY BASSA FREQUENZA | | | INTERVENTO PROTEZIONI |
| | 86 | RELAY DI BLOCCO | | | SEGNALAZIONI SCATTI/ALLARMI |
| | I | CORRENTE | | | V ₀ TENSIONE OMOPOLARE |
| | I ₀ | CORRENTE OMOPOLARE | | | cosφ ₁ FATTORE DI POTENZA |
| | V | TENSIONE | | | Wh/VARh MISURA DI ENERGIA ATTIVA/REATTIVA |



Comuni di : SAN GIORGIO LA MOLARA, MOLINARA, SAN MARCO DEI CAVOTTI, BASELICE E FOIANO DI VAL FORTORE
 Provincia di : BENEVENTO
 Regione : CAMPANIA

IVPC
 I.V.P.G. S.r.l.
 Via Santa Maria a Cappella Vecchia, 1
 80121 Napoli
 Tel. 081 518540646
 info@ivpc.it

PROGETTO PER IL RIFACIMENTO E POTENZIAMENTO DI UN PARCO EOLICO

TITOLO ELABORATO : Schema Elettrico Unifilare Generale

DATA : Dicembre 2021 N°/CODICE ELABORATO : TAV 07C.9

SCALA :
 Folder : Topologia B (disegno) Lingua : ITALIANO

STUDIO INGEGNERIA ELETTRICA
 MEZZINA & C. s.r.l.
 Via Dante 504-1201 TOSCANI (SA-80028)
 Tel. 082 230072 Fax 082 230081
 e-mail: info@ingegneriaelettica.it web: www.ingegneriaelettica.it

01 Dicembre 2021 Emissione per progetto definitivo
 N° REVISIONE DATA ELABORAZIONE APPROVAZIONE
 Ing. Mezzina Ing. Mezzina