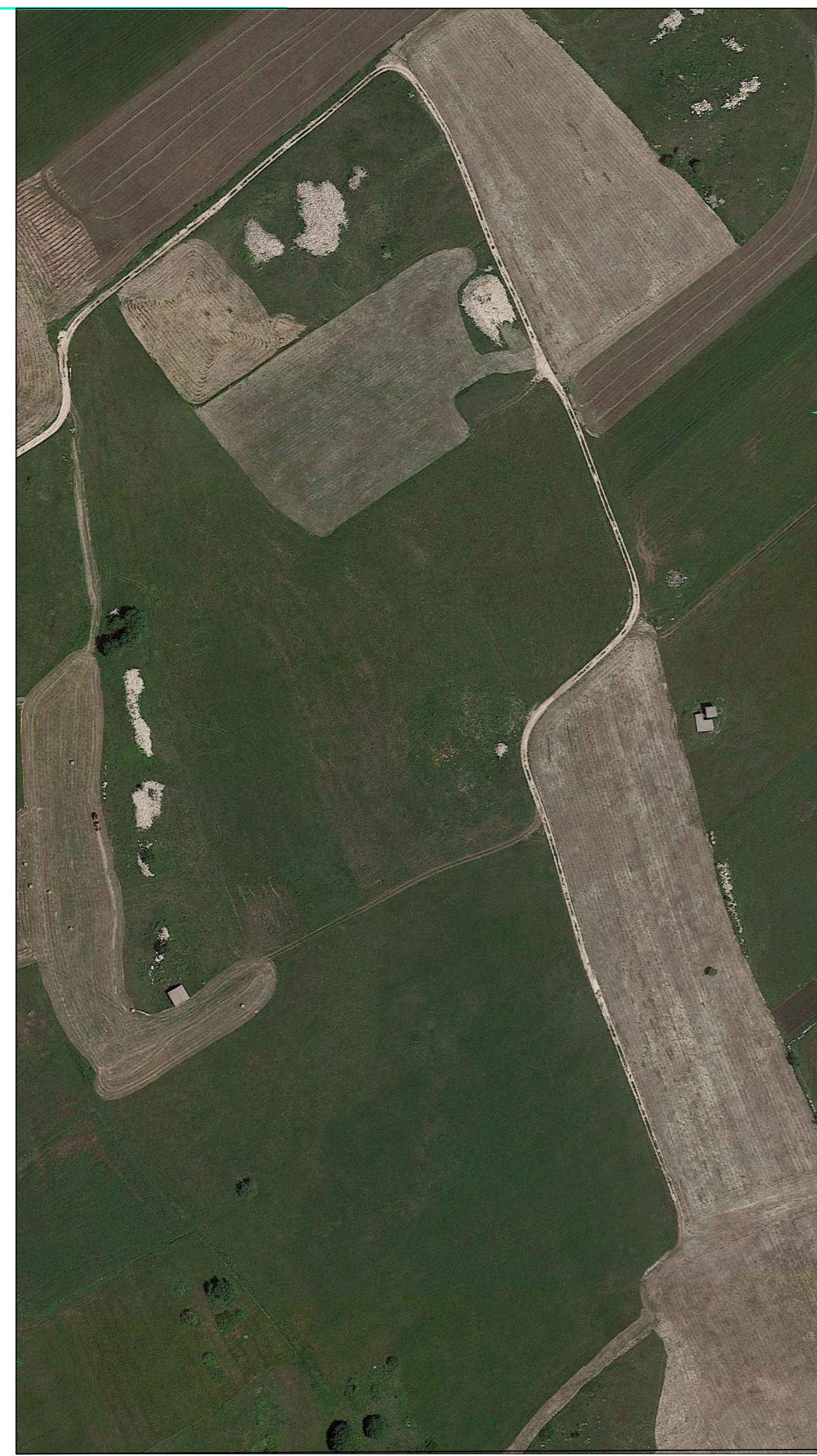
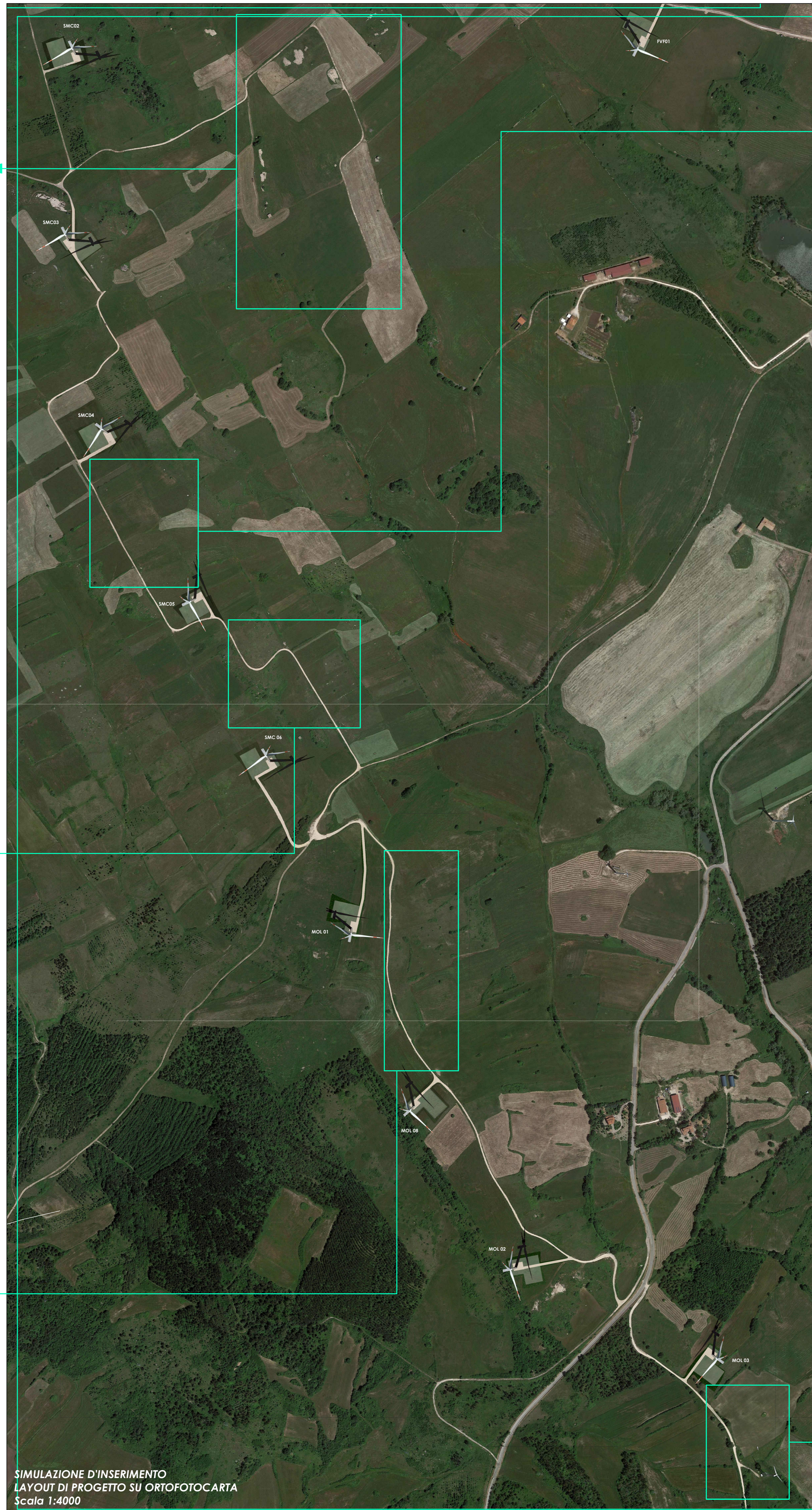




Ante Operam - Stato dei luoghi, aerogeneratori esistenti che saranno dismessi.



Post Operam - Simulazione di ripristino delle aree interessate ad una condizione ante operam, ovvero restituite agli usi naturali, prevalentemente agricoli.



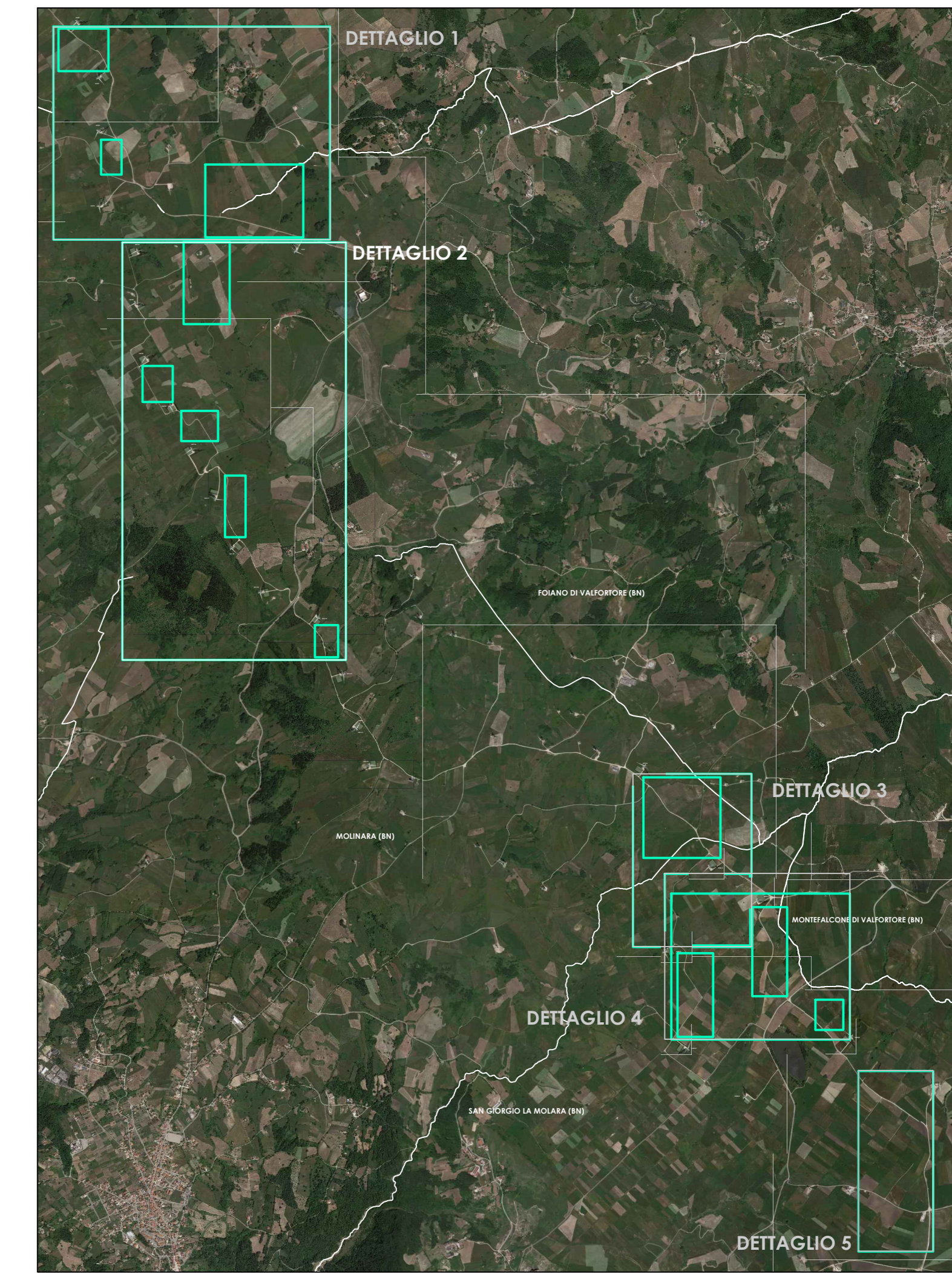
SIMULAZIONE D'INSERIMENTO LAYOUT DI PROGETTO SU ORTOFOTOCARTA Scala 1:4000



Post Operam - Simulazione di ripristino delle aree interessate ad una condizione ante operam, ovvero restituite agli usi naturali, prevalentemente agricoli.



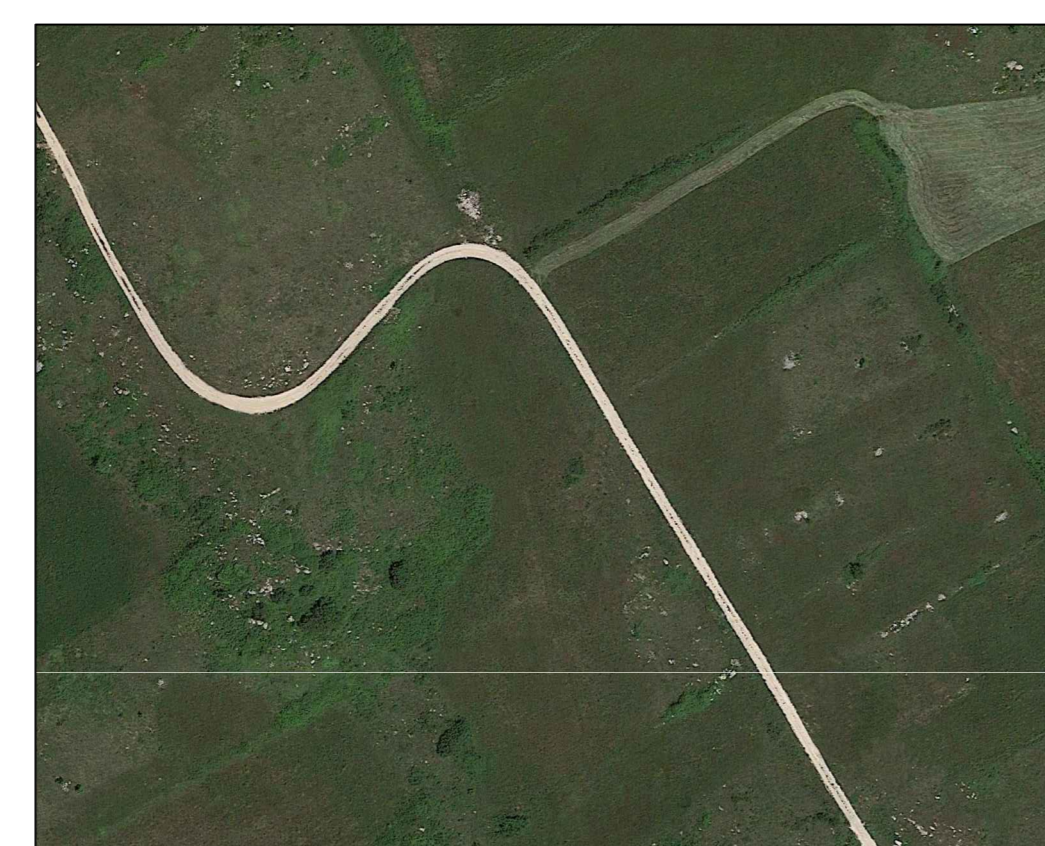
Ante Operam - Stato dei luoghi, aerogeneratori esistenti che saranno dismessi.



PLANIMETRIA GENERALE IMPIANTO DI PROGETTO



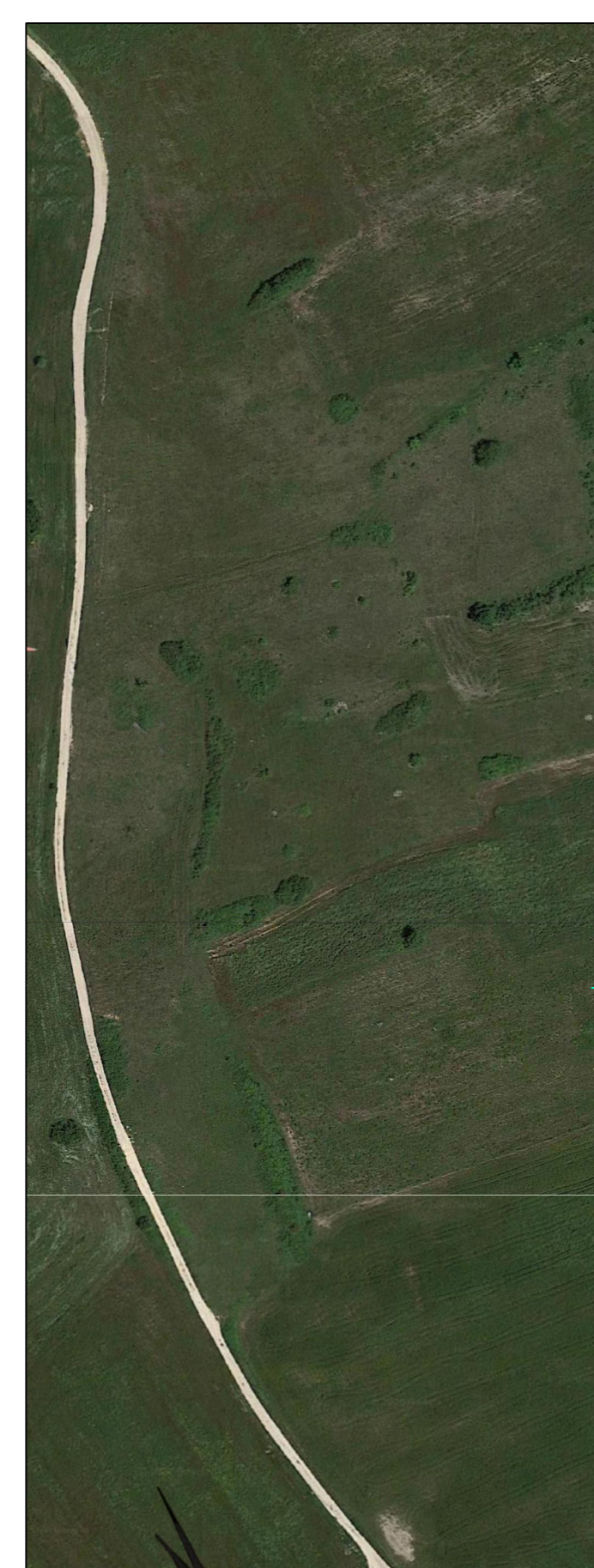
Ante Operam - Stato dei luoghi, aerogeneratori esistenti che saranno dismessi.



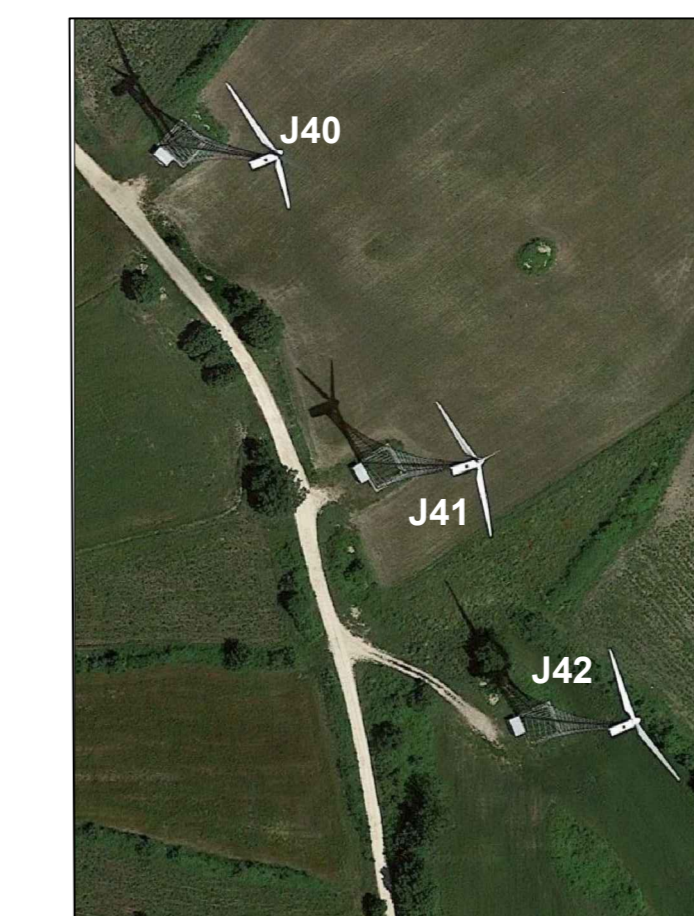
Post Operam - Simulazione di ripristino delle aree interessate ad una condizione ante operam, ovvero restituite agli usi naturali, prevalentemente agricoli.



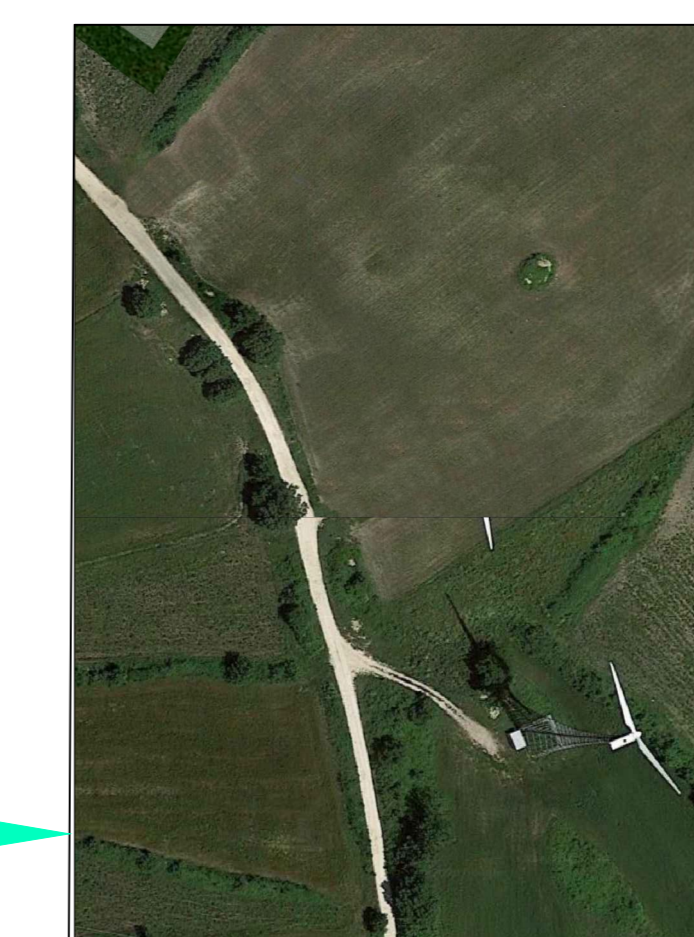
Ante Operam - Stato dei luoghi, aerogeneratori esistenti che saranno dismessi.



Post Operam - Simulazione di ripristino delle aree interessate ad una condizione ante operam, ovvero restituite agli usi naturali, prevalentemente agricoli.



Ante Operam - Stato dei luoghi, aerogeneratori esistenti che saranno dismessi.



Post Operam - Simulazione di ripristino delle aree interessate ad una condizione ante operam, ovvero restituite agli usi naturali, prevalentemente agricoli.

NOTE:
BASE CARTOGRAFICA ORTOFOTO

Comuni di : SAN GIORGIO LA MOLARA, MOLINARA, SAN MARCO DEI CAVOTI, BASELICE E FOIANO DI VAL FORTORE
Provincia di : BENEVENTO
Regione : CAMPANIA

PROFONDIENTE
OPERA
OGGETTO

IVPC S.p.A. logo
I.V.P.C. S.r.l. logo
Vico Santa Maria a Cappella Vecchia, 11
80121 Napoli
Sede Operativa: 80100 Avellino - Via Circumvallazione 108
Tel: 081 5480646
Email: info@ivpc.com

PROGETTO PER IL RIFACIMENTO E POTENZIAMENTO DI UN PARCO EOLICO

TITOLO ELABORATO: MAPPA DELL'IMPIANTO DISMESSO E AREE RIPRISTINATE DETTAGLIO 2
DATA: Dicembre 2021
SCALA: VARIE
Folder: Elaborati di Progetto
Tipologia: D (disegno)
Lingua: ITALIANO

TECNICI

IVPC EDICOLA S.p.A. logo
IVPC EDICOLA S.p.A. logo
PAOLO PISANI ARCHITETTO logo

NO	DATA	OGGETTO DELLA REVISIONE	ELABORAZIONE	VERIFICA	APPROVAZIONE
01	Dicembre 2021		IVPC Edicola	IVPC Edicola	IVPC

Progetto e diritti del presente documento sono riservati. La riproduzione è vietata.