

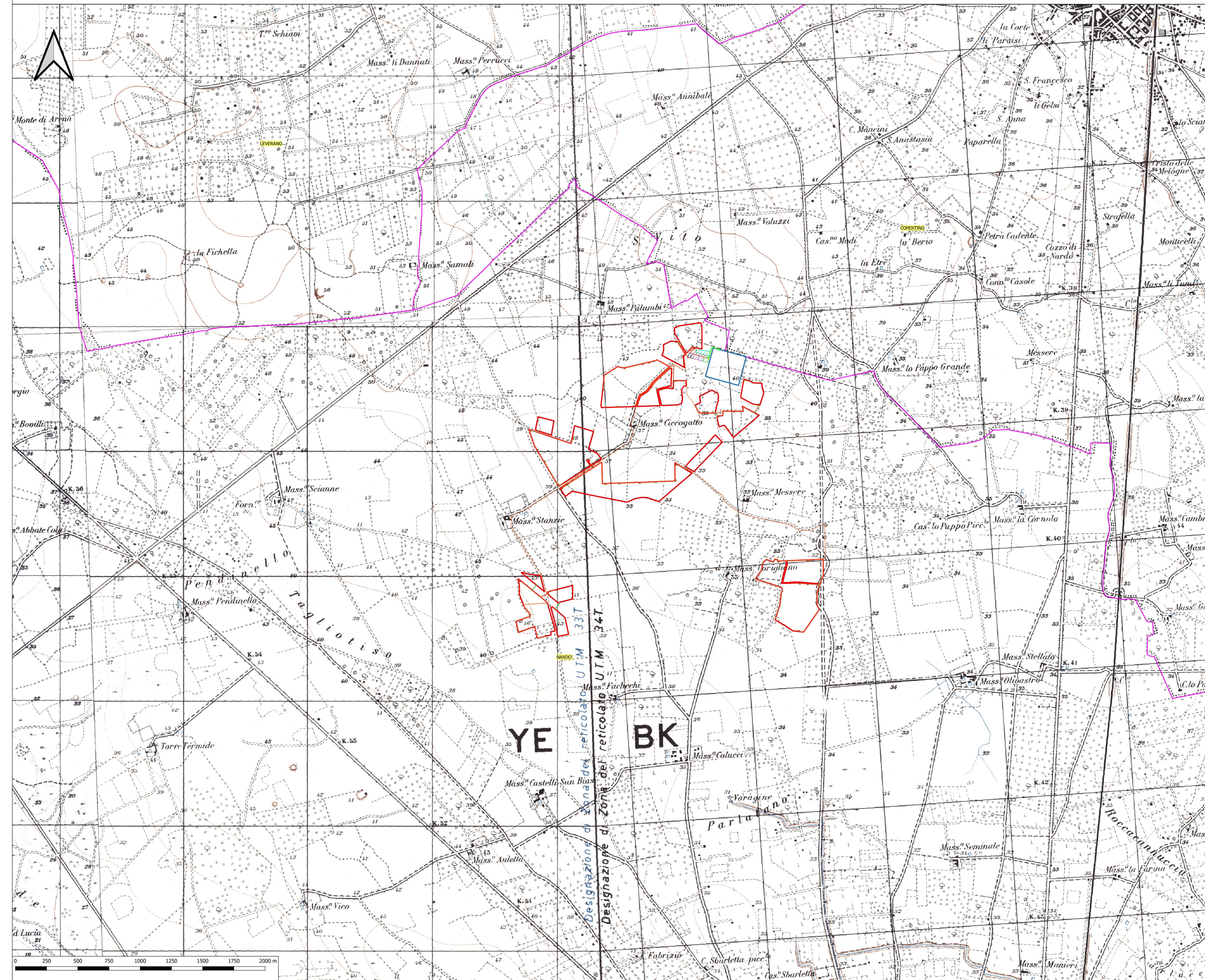
COROGRAFIA IN SCALA 1:10.000

Legenda

- Area impianto
- Confini comunali
- Opere di mitigazione
- Area S.E. Terna di nuova realizzazione

- SSE Condivisa
- AREA CONDIVISA
- AREA DISPONIBILE PER ALTRO PRODUTTORE
- IMPIANTO 2
- IMPIANTO 3
- IMPIANTO 4
- IMPIANTO NARDO' SOLAR ENERGY

- Terne MT
- TERNE AT



REGIONE: PUGLIA				
PROVINCIA: LECCE				
COMUNE: NARDO'				
T-01	OGGETTO: PROGETTO PER LA REALIZZAZIONE DI UN IMPIANTO FOTVOLTAICO DA 96,8 MWp ED ISOLE VERDI PROGETTO DEFINITIVO Corografia			
ELABORATO:	NARDO' SOLAR ENERGY S.R.L. Corso Morfona, 2 20122 - Milano nardosolarenergy@legaim.it			
PROPONENTE:	ing. Massimo CANDEO ing. Gabriele CONVERSAO Ordine Ing. Bari n° 3755 Ordine Ing. Bari n° 8884 Via Cancellio Rotto, 3 Via Michele Garruba 3 70125 Bari 70122 Bari m.candeo@psr.it gabrieleconversano@psr.it			
Note:	Collaborazione: ing. Antonio CAMPANALE Ord. Ing.ri Bari n° 11123			
DATA	REV	DESCRIZIONE	ELABORATO da:	APPROVATO da:
	0	Emissione	ing. Gabriele Conversano	ing. Massimo Candeo
<small>PROPRIETA' ESCLUSIVA DELLE SOCIETA' SOPRA INDICATE. UTILIZZO E DUPLICAZIONE VIETATE SENZA AUTORIZZAZIONE SCRITTA</small>				