

INTEGRAZIONI PIANO TECNICO DELLE OPERE DI UNA STAZIONE ELETTRICA TERNA DI TRASFORMAZIONE 380/150KV DA REALIZZARE NEL COMUNE DI NARDÒ (LE)

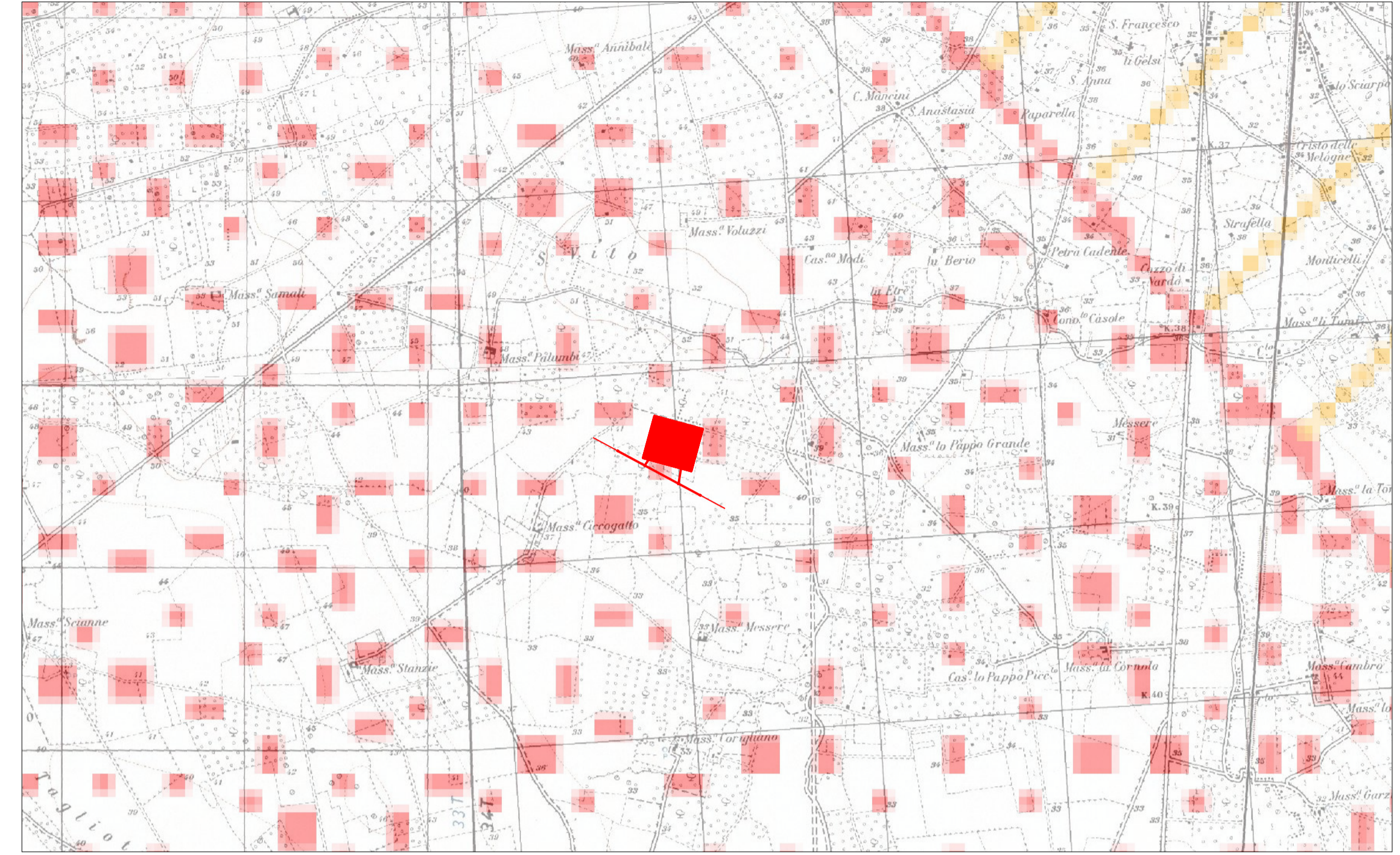


Tecnico
ing. Gianluca Biagio Biscotti
Collaborazioni (o altre cariche)
ing. Milena Miglionico
ing. Antonio Crisafulli
ing. Tommaso Mancini
arch. Angela La Riccia
geol. Lucia Santopietro
geom. Francesco Di Gennaro
Responsabile commessa
ing. Gianluca Biagio Biscotti

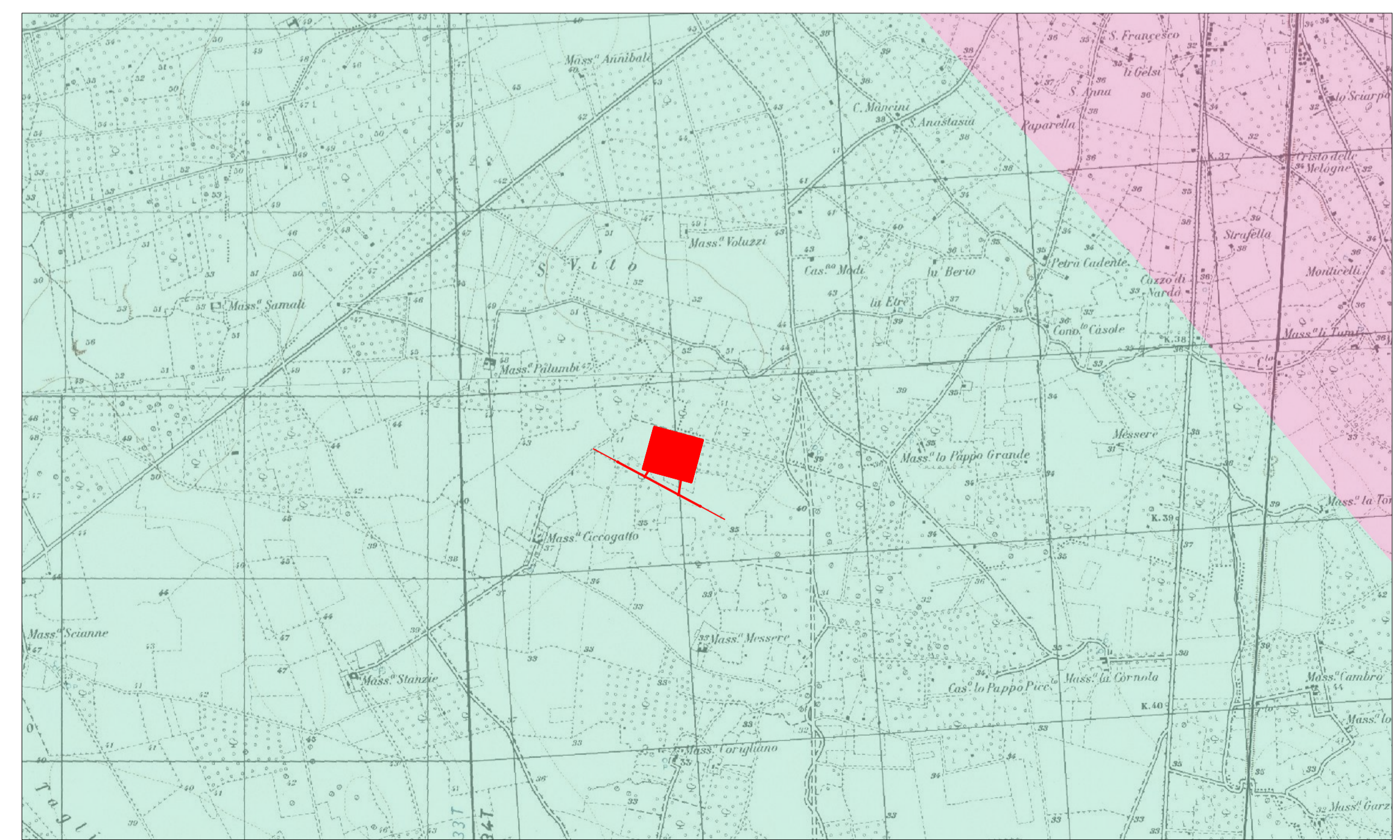
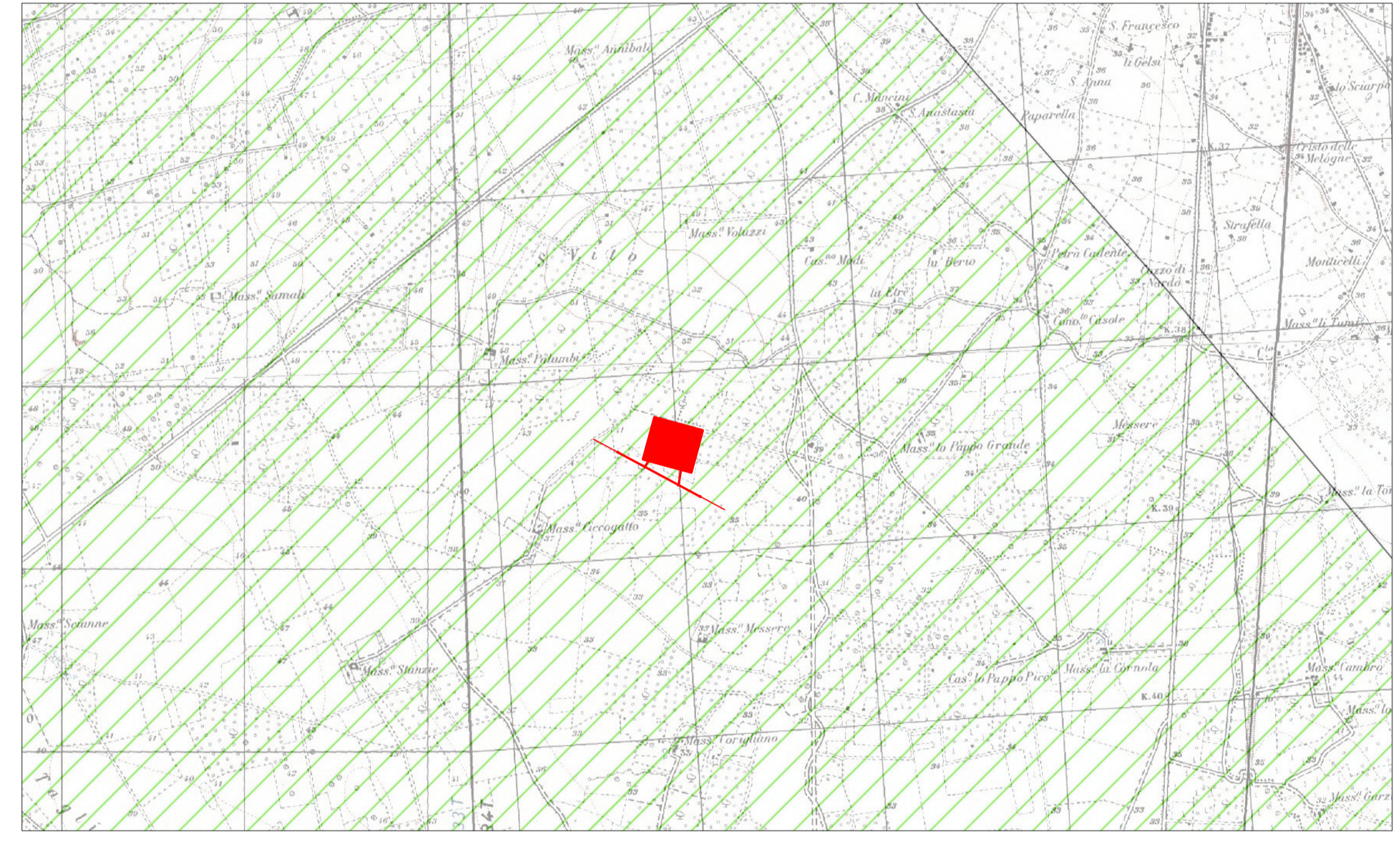
TAVOLA	TITOLO	COMMESSA	TIPOLOGIA
R04	INQUADRAMENTO VINCOLISTICO DELLA STAZIONE DI TRASFORMAZIONE TERNA: SIC-ZPS-EUAP, PFV, PTA	20089	D
REVISIONE		CODICE ELABORATO	
00		DW20089D-R04	
FOGLIO		SOSTITUISCE	SOSTITUITO DA
1/1		CODICE ELABORATO	CODICE ELABORATO
REV	DATA	MODIFICA	
00	12/11/2020	Emissione	
01			
02			
03			
04			
05			

- LEGENDA**
- PIANO DI TUTELA DELLE ACQUE (PTA)**
- PTA APPROVATO - Aree vulnerabili da contaminazione salina
 - PTA ADOTTATO - Aree vulnerabili alla contaminazione salina
 - PTA ADOTTATO - Corpi idrici acquiferi calcarei cretacei utilizzati a scopo potabile
- PIANO FAUNISTICO VENATORIO (PFV)**
- PFV APPROVATO - Zona di ripopolamento e cattura "Voragine di Parlantano"
 - PFV ADOTTATO - Zona di ripopolamento e cattura "Voragine di Parlantano"
- AREE NATURALI PROTETTE (SIC-ZPS-EUAP)**
- Parco Naturale Regionale "Porto Selvaggio e Palude del Capitano" EUAP1167

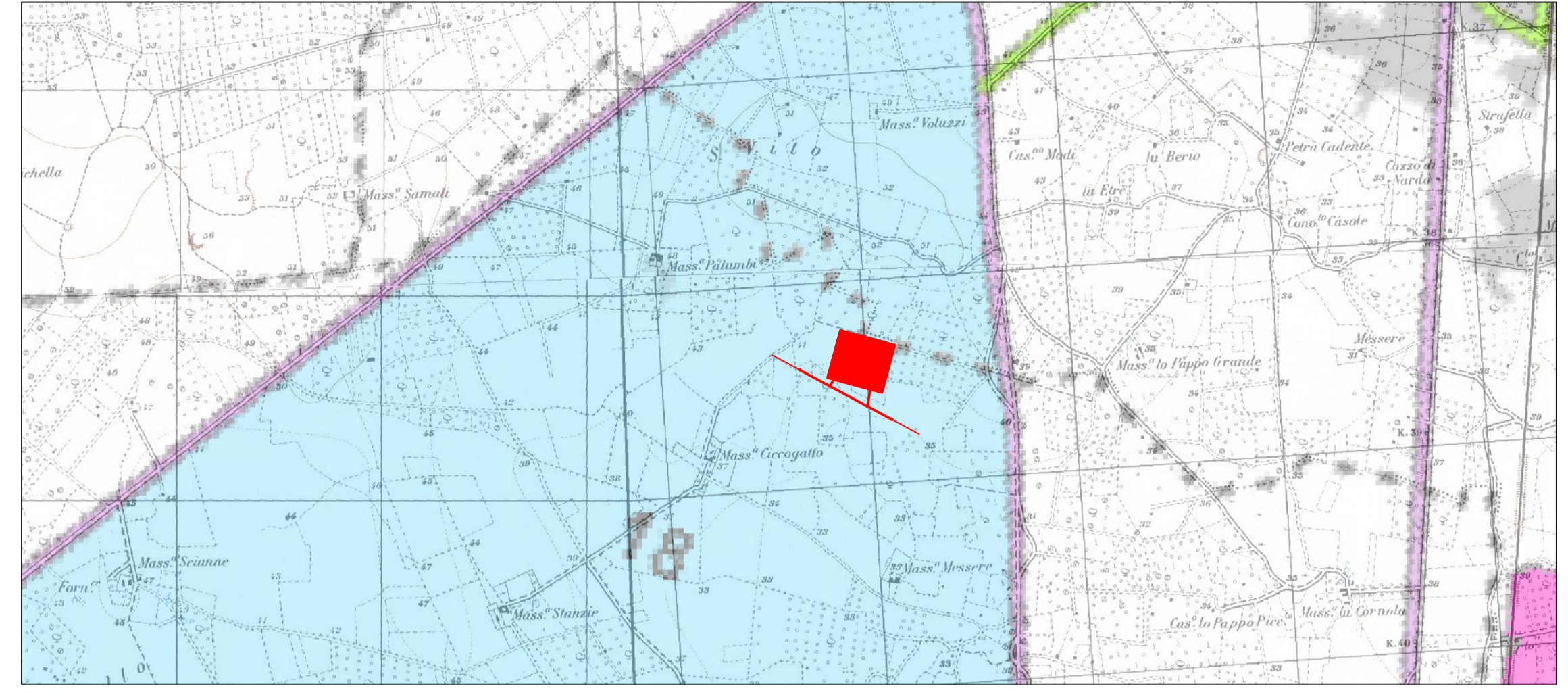
INQUADRAMENTO RISPETTO A PTA APPROVATO SCALA 1:25000



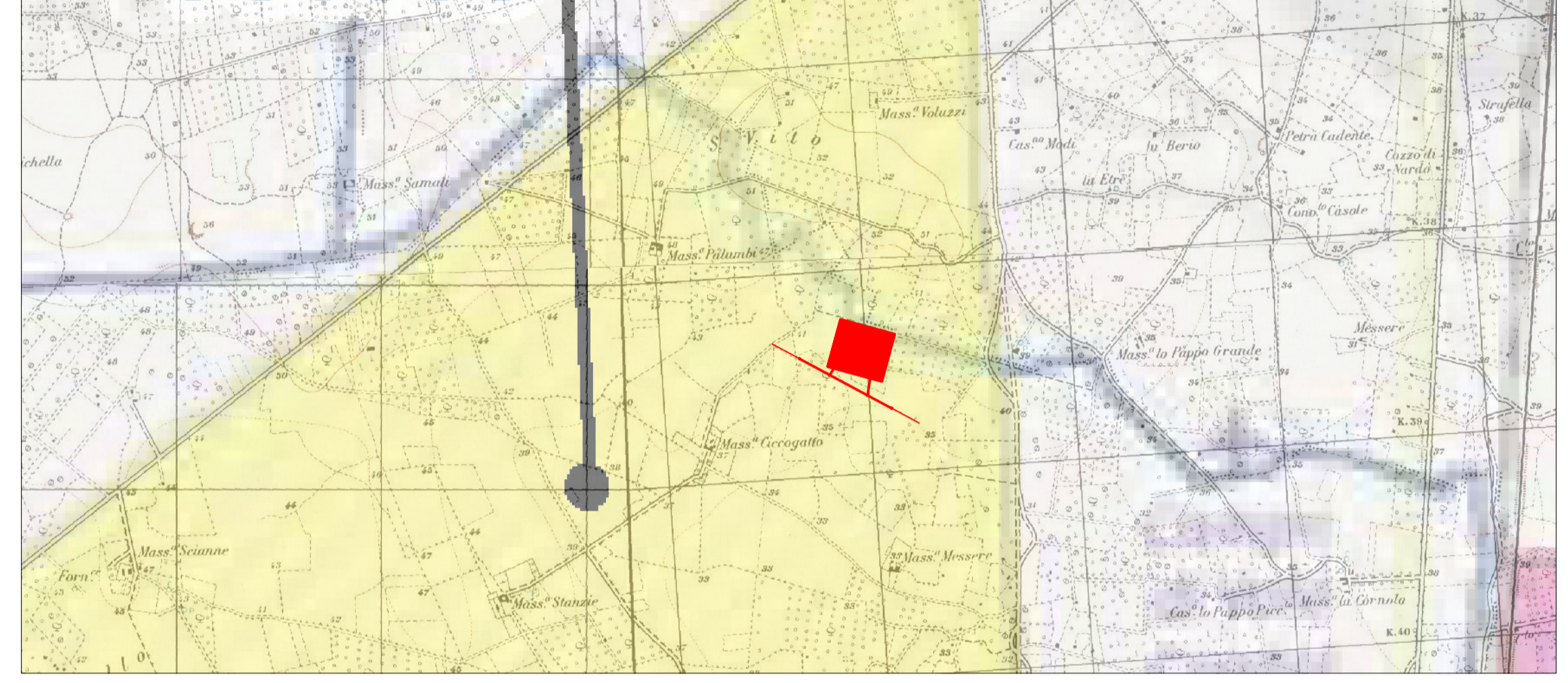
INQUADRAMENTO RISPETTO A PTA ADOTTATO SCALA 1:25000



INQUADRAMENTO RISPETTO A PFV APPROVATO SCALA 1:25000



INQUADRAMENTO RISPETTO A PFV ADOTTATO SCALA 1:25000



INQUADRAMENTO RISPETTO A SIC-ZPS-EUP SCALA 1:25000

