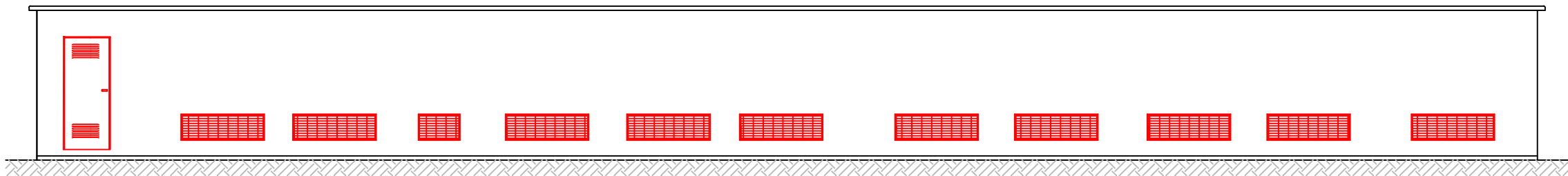


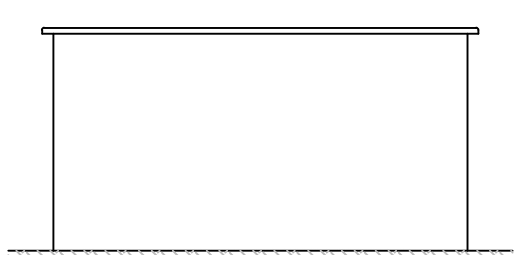
PIANTA EDIFICIO UTENTE IN SOTTOSTAZIONE ELETTRICA - SCALA 1:100



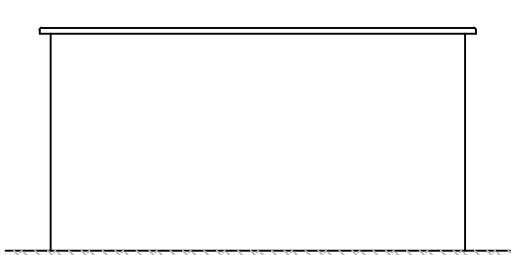
VISTA A - SCALA 1:100



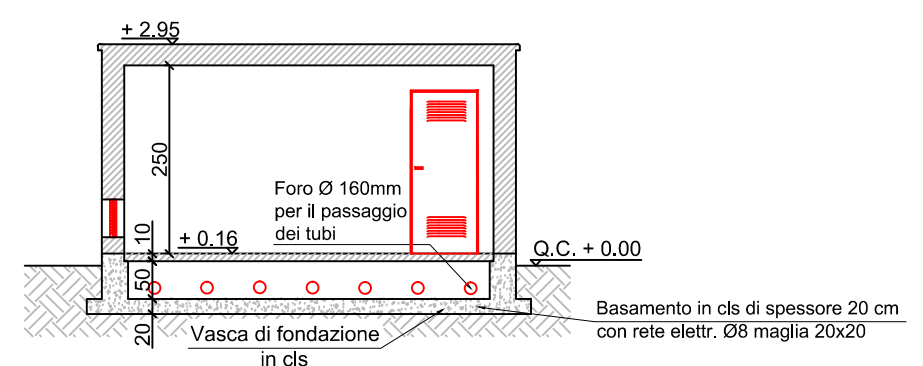
VISTA C - SCALA 1.100



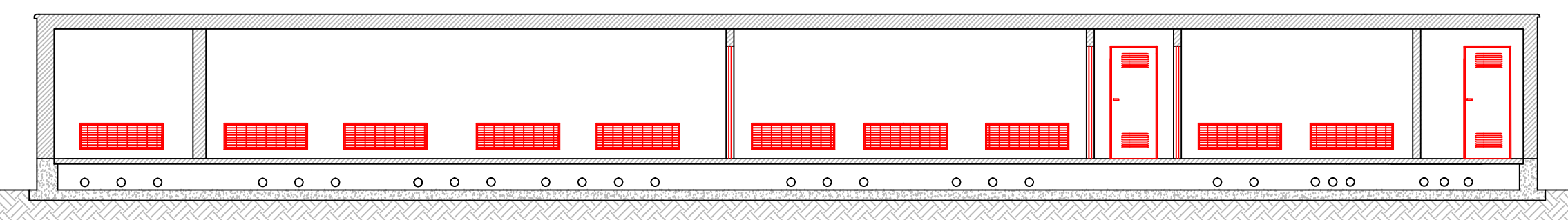
VISTA B - SCALA 1:100



VISTA D - SCALA 1:100



SEZIONE B-B' - SCALA 1:100



SEZIONE A-A' - SCALA 1:100

Regione: PUGLIA
 Provincia: LECCE
 COMUNE DI NARDO'

PROGETTO PER LA REALIZZAZIONE DI UN IMPIANTO FOTVOLTAICO DA 96,8 MW_p ED ISOLE VERDI PROGETTO DEFINITIVO

Titolo: **EDIFICIO UTENTE IN SOTTOSTAZIONE ELETTRICA: PIANTE, PROSPETTI E SEZIONI**

Tavola: **TERNA TAV10**

Progettista:
 ing. Gianluca PANTILE
 Ordine Ing. Brindisi n. 803
 Via Del Lavoro, 15/D
 72100 Brindisi
pantile.gianluca@ingpec.eu
 tel. +39 347 1939994
 fax +39 0831 548001

Visti / Firme / Timbri:

Formato A2 - Scala 1:100

Note:

Data	Rev.	DESCRIZIONE	Elaborato e controllato da:	Approvato da:
06.07.2021	0	PRIMA EMISSIONE	ing. Gianluca PANTILE	ing. Gianluca PANTILE
REVISIONI				

PROponente:
 NARDO' SOLAR ENERGY S.R.L.
 Corso Monforte, 2
 20122 Milano
nardosolarenergy@legalmail.it