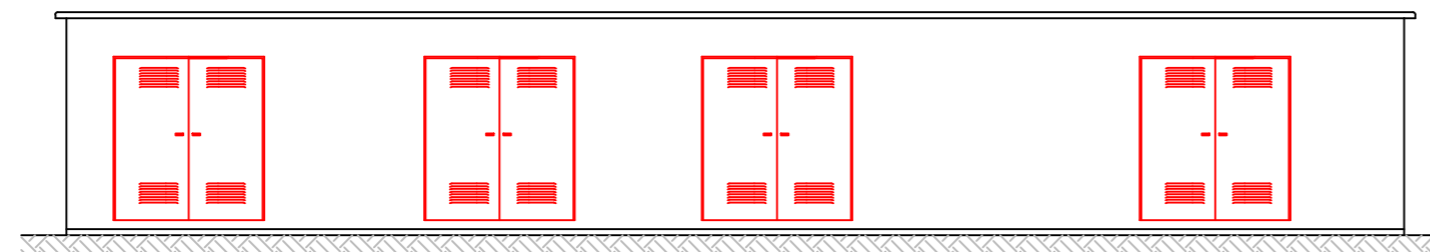
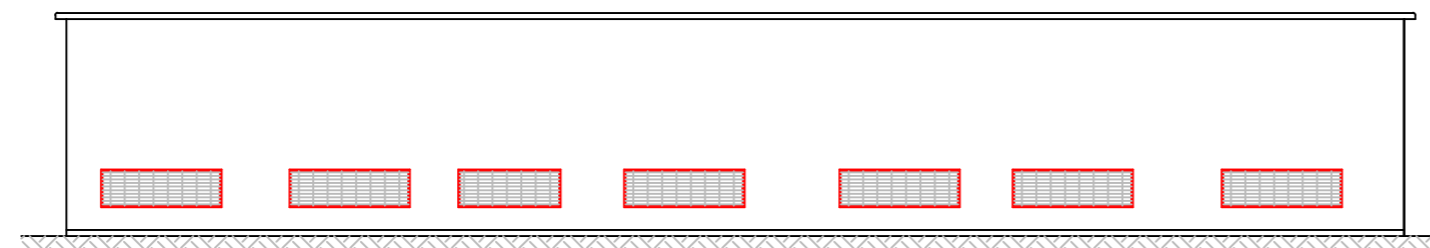


PIANTA EDIFICIO INTEGRATO COMANDO E CONTROLLO
"STALLO LINEA PER RTN" - SCALA 1:100



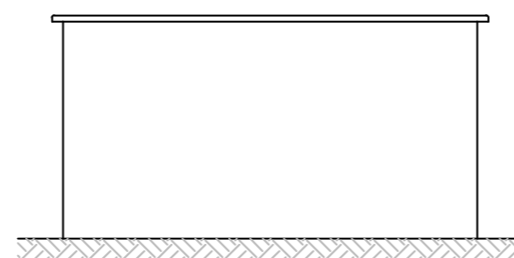
VISTA A - SCALA 1:100



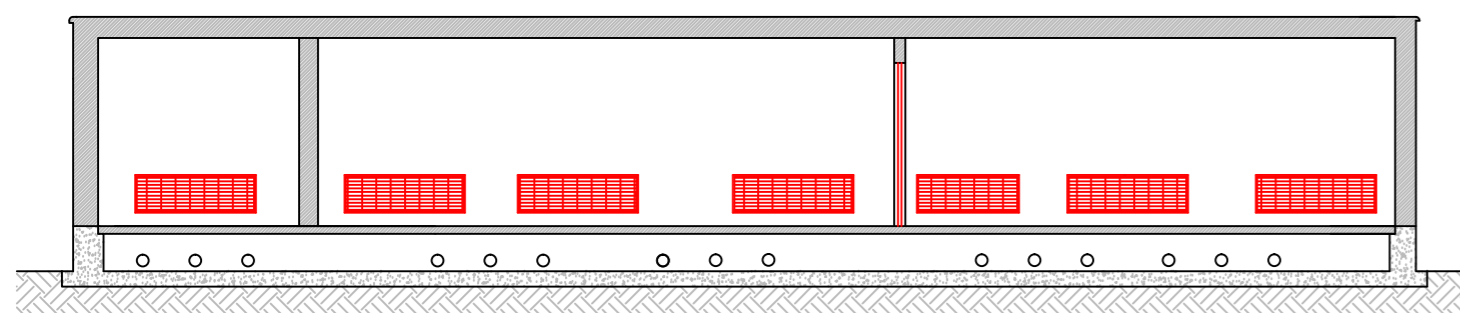
VISTA C - SCALA 1:100



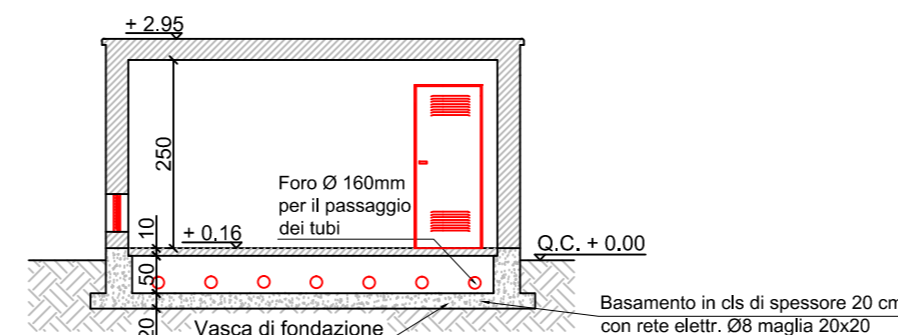
VISTA B - SCALA 1:100



VISTA D - SCALA 1:100



SEZIONE A-A' - SCALA 1:100



SEZIONE B-B' - SCALA 1:100

Regione: PUGLIA
Provincia: LECCE
COMUNE DI NARDO'

PROGETTO PER LA REALIZZAZIONE DI UN IMPIANTO
FOTOVOLTAICO DA 96,8 MW_p ED ISOLE VERDI
PROGETTO DEFINITIVO

Titolo: EDIFICIO INTEGRATO COMANDO E CONTROLLO IN AREA
CONDIVISA: PIANTE, PROSPETTI E SEZIONI

Tavola:

**TERNA
TAV12**

Progettista:

ing. Gianluca PANTILE
Ordine Ing. Brindisi n. 803
Via Del Lavoro, 15/D
72100 Brindisi
pantile.gianluca@ingpec.eu
tel. +39 347 1939994
fax +39 0831 548001

Visti / Firme / Timbri:



Formato A2 - Scala 1:100

Note:

Decreti 1989/88, 1989/88, 1989/88, 1989/88, 1989/88, 1989/88, 1989/88, 1989/88, 1989/88, 1989/88

Data	Rev.	DESCRIZIONE	Elaborato e controllato da:	Approvato da:
06.07.2021	0	PRIMA EMISSIONE	ing. Gianluca PANTILE	ing. Gianluca PANTILE
REVISIONI				

PROPONENTE:

NARDO' SOLAR ENERGY S.R.L.
Corso Monforte, 2
20122 Milano
nardosolarenergy@legalmail.it