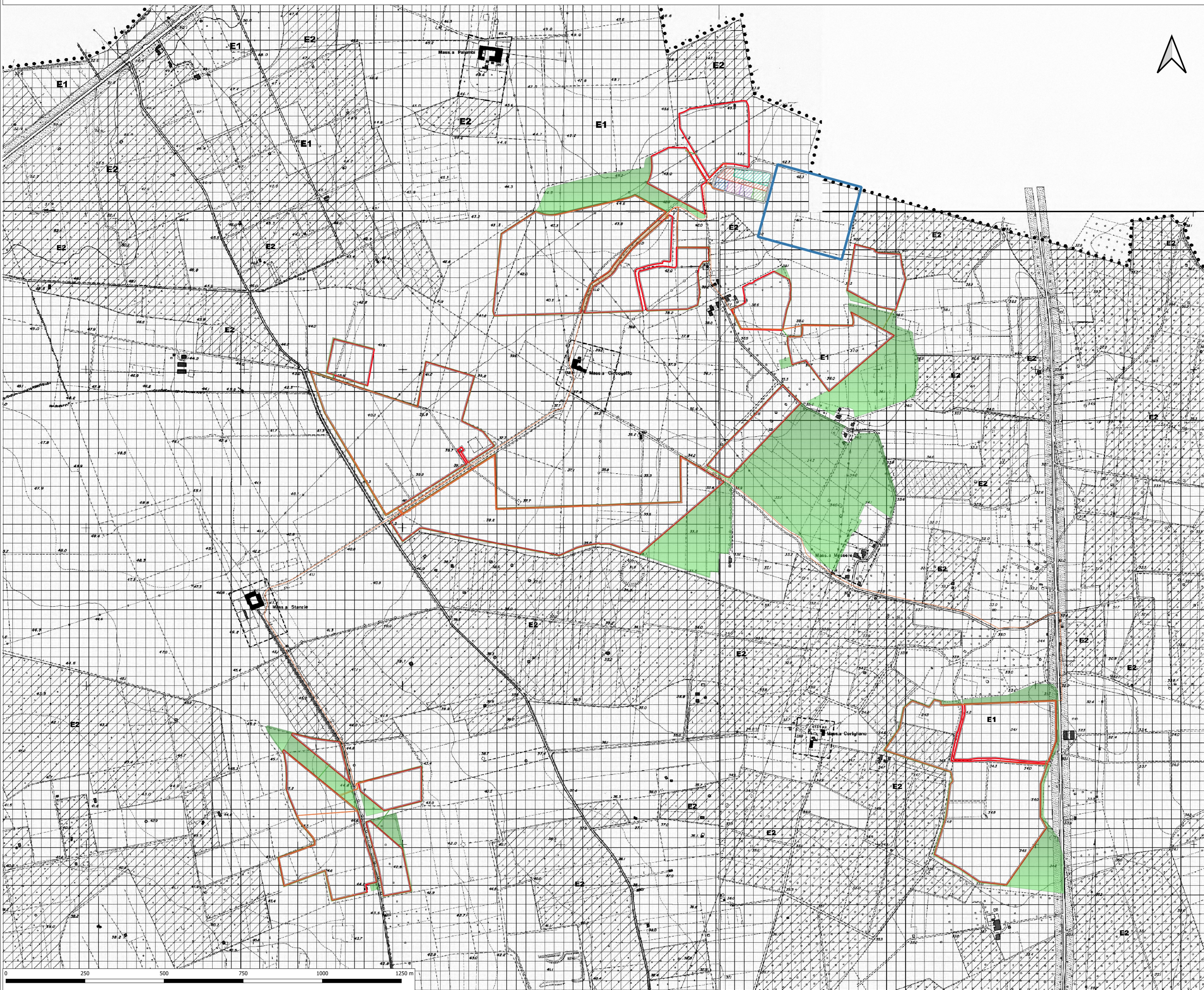
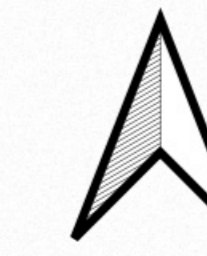


INQUADRAMENTO SU PIANO REGOLATORE GENERALE - SCALA 1:4.000

Legenda

- ▭ Area impianto
- ▭ Area S.E. Terna di nuova realizzazione
- SSE Condivisa
- Area condivisa
- Area disponibile per altro produttore
- Impianto 2
- Impianto 3
- Impianto 4
- Impianto Nardò Solar Energy
- Terne MT
- Confini comunali
- Opere di mitigazione



REGIONE: PUGLIA PROVINCIA: LECCE COMUNE: NARDÒ			
LABORATORIO:	T04		
OGGETTO: PROGETTO PER LA REALIZZAZIONE DI UN IMPIANTO FOTVOLTAICO DA 96,8 MWp ED ISOLE VERDI PROGETTO DEFINITIVO Inquadramento su strumento urbanistico vigente			
PROPRONTE:	NARDO' SOLAR ENERGY S.R.L. Corso Marfotta, 2 20122 - Milano nardosolarenergy@legalmail.it		
ing. Massimo CANDEO Ordine Ing. Bari n° 3755 Via Canale Rotto, 3 70125 Bari m.candeo@pec.it	ing. Gabriele CONVERSAO Ordine Ing. Bari n° 6834 Via Michele Garruba 3 70122 Bari gabrieleconverso@pec.it		
Collaborazione: ing. Antonio CAMPANALE Ord. Ing. Bari n° 11123			
Note:			
Maggio 2021	0	Emissione	ing. Gabriele Conversano ing. Antonio Campanale ing. Massimo Candeo
DATA	REV	DESCRIZIONE	LABORATORIO da:
PROPRIETÀ ESCLUSIVA DELLE SOCIETÀ SOPRA INDICATE. UTILIZZO E PUBBLICAZIONE VIETATE SENZA AUTORIZZAZIONE SCRITTA.			