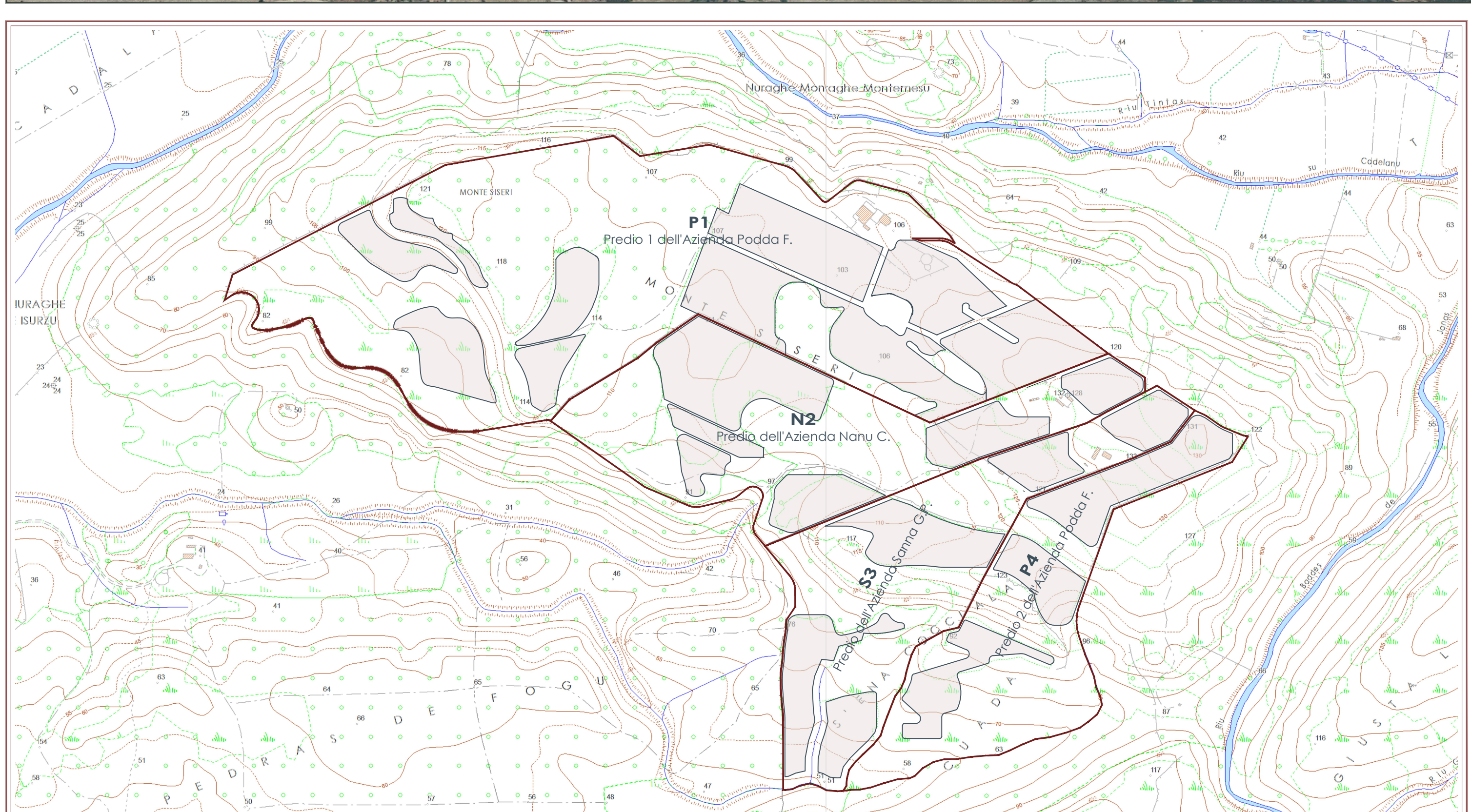
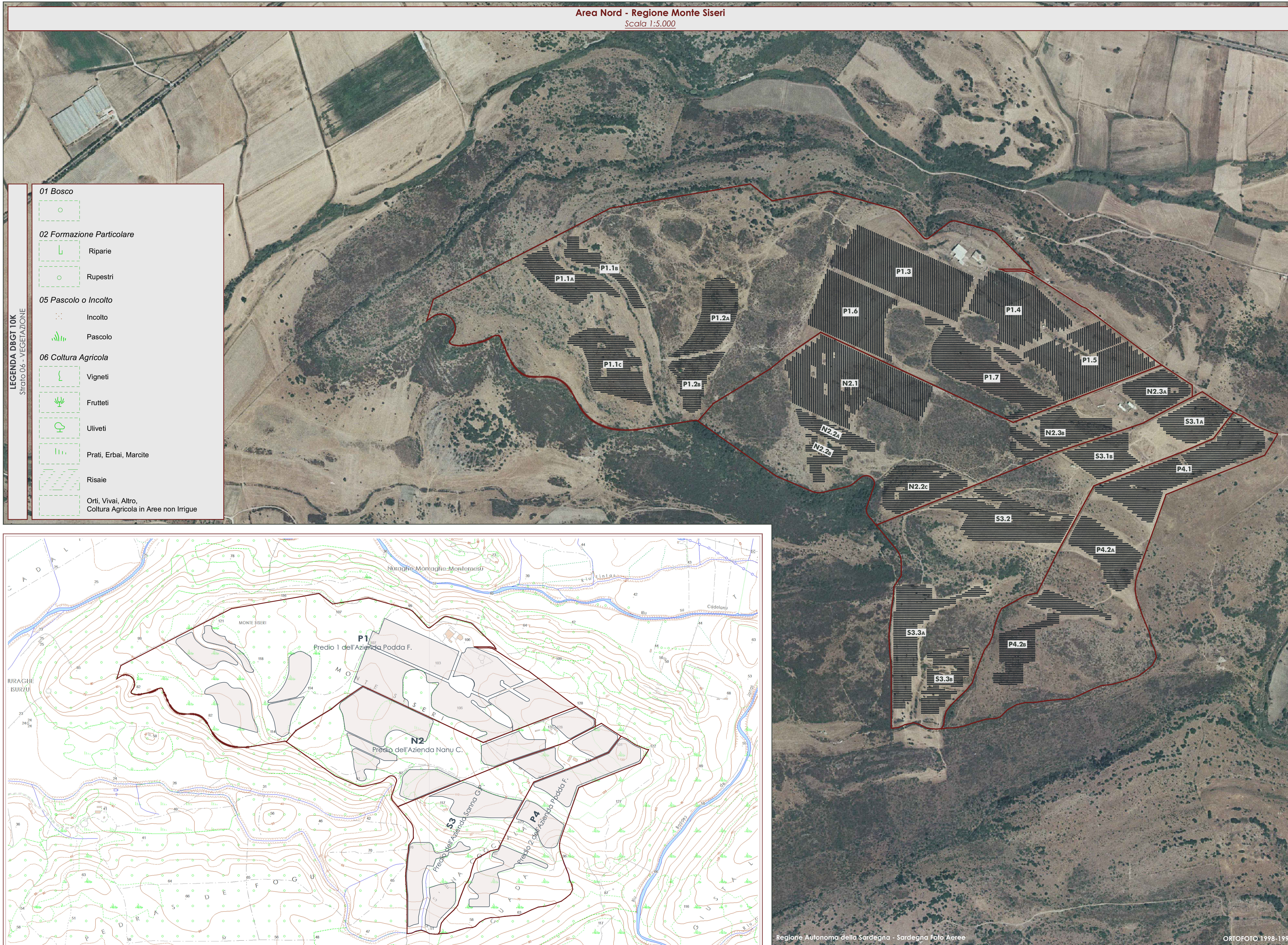


Area Nord - Regione Monte Siseri
Scala 1:5.000



Regione Autonoma della Sardegna - Sardegna Foto Aeree ORTOFOTO 1998-1999

PRINCIPALI CRITERI PER L'INDIVIDUAZIONE DELLE SUPERFICI UTILIZZABILI

Le Superfici Utilizzabili per l'insediamento di Campi Fotovoltaici, coincidono tendenzialmente con le superfici originariamente lavorate dal conduttore dell'azienda per la produzione di foraggio (aree soggette a lavorazione previa operazione di spietramento superficiale).

Sono state pertanto fatte salve le aree caratterizzate dalla presenza di piante arbustive basse su fondo prevalentemente roccioso tipiche della GARIGA; all'interno delle superfici interessate dall'insediamento dei Campi Fotovoltaici sono state individuate delle ulteriori isole Verdi, comprendenti vegetazione arbustiva tipica della Macchia Mediterranea e, localmente, da alberi.

Il dettaglio delle superfici utilizzate per l'insediamento degli impianti, delle aree oggetto di salvaguardia e ad utilizzo agro-zootecnico e dei corridoi ecologici è riportato nell'elaborato AT-SIN.

SUB-IMPIANTI		SDDS UT	SLFV
Ripartizione per Proprietà		Superficie Catastale in DdS	Superficie Impegnata
P1	Predio Ovest Podda Francesco	71,1697 ha	28,83 ha
N2	Predio Nanu Carmela	28,6846 ha	14,97 ha
S3	Predio Sanna Gian Pietro	25,5182 ha	12,38 ha
P4	Predio Est Podda Francesco	22,0060 ha	9,94 ha
TOTALI		147,3785 ha	66,12 ha
		100%	44,86%



Zona Caratterizzata dalla forte presenza di GARIGA nell'Area del Predio Nanu Carmela

REGIONE AUTONOMA DELLA SARDEGNA
REGIONE RAS

PROVINCIA DI SASSARI

COMUNE DI PUTIFIGARI

CENTRALE FOTOVOLTAICA IN ZONA AGRICOLA

Progetto per la Costruzione ed Esercizio di una Centrale Fotovoltaica a terra in zona agricola del Comune di Putifigari (SS) e delle relative opere di connessione alla RTN.
Con impianto di captazione solare ripartito su due aree distinte in Regione Monte Siseri (Area Nord) e in Regione Seddonai (Area Sud).
Potenza complessiva del campo fotovoltaico pari a **7,264 MWp**, insediata su complessivi circa **86 ha**, e capacità di generazione pari a **64,51 MW**.
Sistema Agro-Voltaico con mantenimento e miglioramento delle attività agro-zootecniche esistenti.

OTTENIMENTO AUTORIZZAZIONE UNICA (Art.12, D. Lgs 387/03)
con associata
VALUTAZIONE DI IMPATTO AMBIENTALE (Art.23, D. Lgs 152/06)

Proponente dell'impianto FV:

INE SEDDONAI S.r.l.
Piazza di Santa Anastasia N.7
00186 ROMA (RM)
CFP/IVA 16403851003
PEC: ineseddonai@legatras.it

Gruppo di Progettazione:

Ing. Silvestro Cossu - Progettazione Generale.
Dott. Geologo Giovanni Calla - Studi e indagini geologiche, idrogeologiche e geotecniche, Studio di Impatto Ambientale.
Dott. Roberto Cogoni - Analisi e valutazioni naturalistiche, caratterizzazione biotica, SIA.
Dott. Agronomo Giuliano Sanna - Analisi e valutazioni agronomiche.
Dott.ssa Archeologa Noemi Fadda - Verifica Preventiva dell'Interesse Archeologico.
Dott.ssa Arch. Patrizia Sini - Assetto paesaggistico e opere di mitigazione.
Ing. Marietta Lucia Brau - Progettazione Tecnica.
Per. Ind. Alessandro Lichen - Sviluppo soluzione progettuale ed elaborati tecnici per l'impianto FV e per Opere di Connessione alla Rete AT.
Per. Ind. Fabiana Casula - Sviluppo progettuale layout elettrico e dimensionamento elettrico centrale fotovoltaica, elaborati grafici tecnici.

Coordinatore Generale della Progettazione per il Gruppo ILOS New Energy Italy S.r.l.

M2 ENERGIA S.r.l.
Via C. D'Ambrosio N.6
71016 - San Severo (FG)
PEC: m2energia@pec.it

Professionisti Responsabili

Ing. Silvestro Cossu

Spazio riservato agli uffici:

VIA AU

Nome Elaborato: Area Nord
Inquadramento Superfici Disponibili su Carta Geotopografica Regionale

Codice Elaborato
AT GEO-N

N. Progetto	N. Comessa	Codice Pratica	Protocollo	Scala	Formato di Stampa
SS02Pu01	227			1:5.000	CENTRALE FOTOVOLTAICA
Rev. 00 del 10/05/2022	Rev. 01 del	Rev. 02 del	Rev. 03 del	Verificato il	Approvato il

INE Seddonai S.r.l.
A Company of ILOS New Energy Italy

COMITENTE: **INE SEDDONAI S.r.l.**
Piazza di Santa Anastasia, 7 - 00186 ROMA (RM)
CENTRALE FOTOVOLTAICA A TERRA E RELATIVE OPERE DI CONNESSIONE ALLA RTN
Area Nord e Regione Monte Siseri, Agro del Comune di Putifigari
Area Nord - Regione Monte Siseri
INQUADRAMENTO SUPERFICI DISPONIBILI SU CARTOGRAFIA GEOTOPOGRAFICA

NOME FILE: 227 AL PD AT - GEO-N (00_Alti.dwg)
REV./DATA: 00 / 05 / 2022
FOGLIO N. 1 Di 1

App. 01 del 22.04.22
App. 02 del 10.05.22
App. 03 del
App. 04 del
App. 05 del
App. 06 del

VERSO: []
EMESSO: []
VERSO: []
SCALA: 1:5.000
CD: []
PD: AT
GEO-N