



REGIONE AUTONOMA DE SARDIGNA
REGIONE AUTONOMA DELLA SARDEGNA

REGIONE RAS



PROVINCIA DI SASSARI



COMUNE DI PUTIFIGARI

CENTRALE FOTOVOLTAICA A TERRA IN ZONA AGRICOLA

Progetto per la Costruzione ed Esercizio di una Centrale Fotovoltaica a terra in zona agricola del Comune di Putifigari (SS) e delle relative opere di connessione alla RTN.

Con impianto di captazione solare ripartito su due aree distinte in regione Monte Siseri (area nord) e in regione Seddonai (area sud).

Potenza complessiva del campo fotovoltaico pari a **72,64 MWp**, insediata su complessivi circa **86 ha** e capacità di generazione pari a **64,51 MW**.

Sistema Agro-voltaico con mantenimento e miglioramento delle attività agro-zootecniche esistenti.

FASE DI PROGETTO :
DEFINITIVO PER A.U.

OTTENIMENTO AUTORIZZAZIONE UNICA (Art.12, D. Lgs 387/03)

con associata

VALUTAZIONE DI IMPATTO AMBIENTALE (Art.23, D. Lgs 152/06)

Proponente dell'impianto FV:



INE Seddonai S.r.l.
A Company of ILOS New Energy Italy

INE SEDDONAI S.r.l.
Piazza di Santa Anastasia n. 7
00186 Roma (RM)
CFP.IVA 16403951003
PEC: ineseddonaisrl@legalmail.it

Gruppo di progettazione:

Ing. Silvestro Cossu - Progettazione generale.

Dott. Geologo Giovanni Calia - Studi e indagini geologiche, idrogeologiche e geotecniche, Studio di Impatto Ambientale.

Dott. Roberto Cogoni - Analisi e valutazioni naturalistiche, caratterizzazione biotica, SIA.

Dott. Agronomo Giuliano Sanna - Analisi e valutazioni agronomiche.

Dott.ssa Archeologa Noemi Fadda - Verifica Preventiva dell'Interesse Archeologico.

Dott.ssa Arch. Patrizia Sini - Assetto paesaggistico e opere di mitigazione.

Ing. Marietta Lucia Brau - Progettazione tecnica.

Per. Ind. Alessandro Licheri - Sviluppo soluzione progettuale ed elaborati tecnici per l'impianto FV e per Opere di Connessione alla rete AT.

Per. Ind. Fabiana Casula - Sviluppo progettuale layout elettrico e dimensionamento elettrico centrale fotovoltaico, elaborati grafici tecnici.

Coordinatore generale della progettazione per il gruppo ILOS New Energy Italy s.r.l.



M2 ENERGIA S.r.l.
Via La Marmora 3, 71016,
San Severo (FG)
PEC: m2energia@pec.it

Professionisti responsabili

Ing. Silvestro Cossu

Spazio riservato agli uffici:

VIA	Nome elaborato: Piano Particellare Catastale delle aree interessate dalle Opere di connessione alla RTN, con visure catastali				Codice elaborato OC PP-OC
N. progetto SS02Pu01	N. commessa Z27	Codice pratica	Protocollo	Scala -	Formato di stampa: A3
Rev. 00 del 10/05/2022	Rev. 01 del	Rev. 02 del	Rev. 03 del	Verificato il	Approvato il
					Rif. file : SS02Pu01_OC_PP-OC_00

PIANO PARTICELLARE DELLE OPERE PER LA CONNESSIONE ALLA RTN DI TERNA

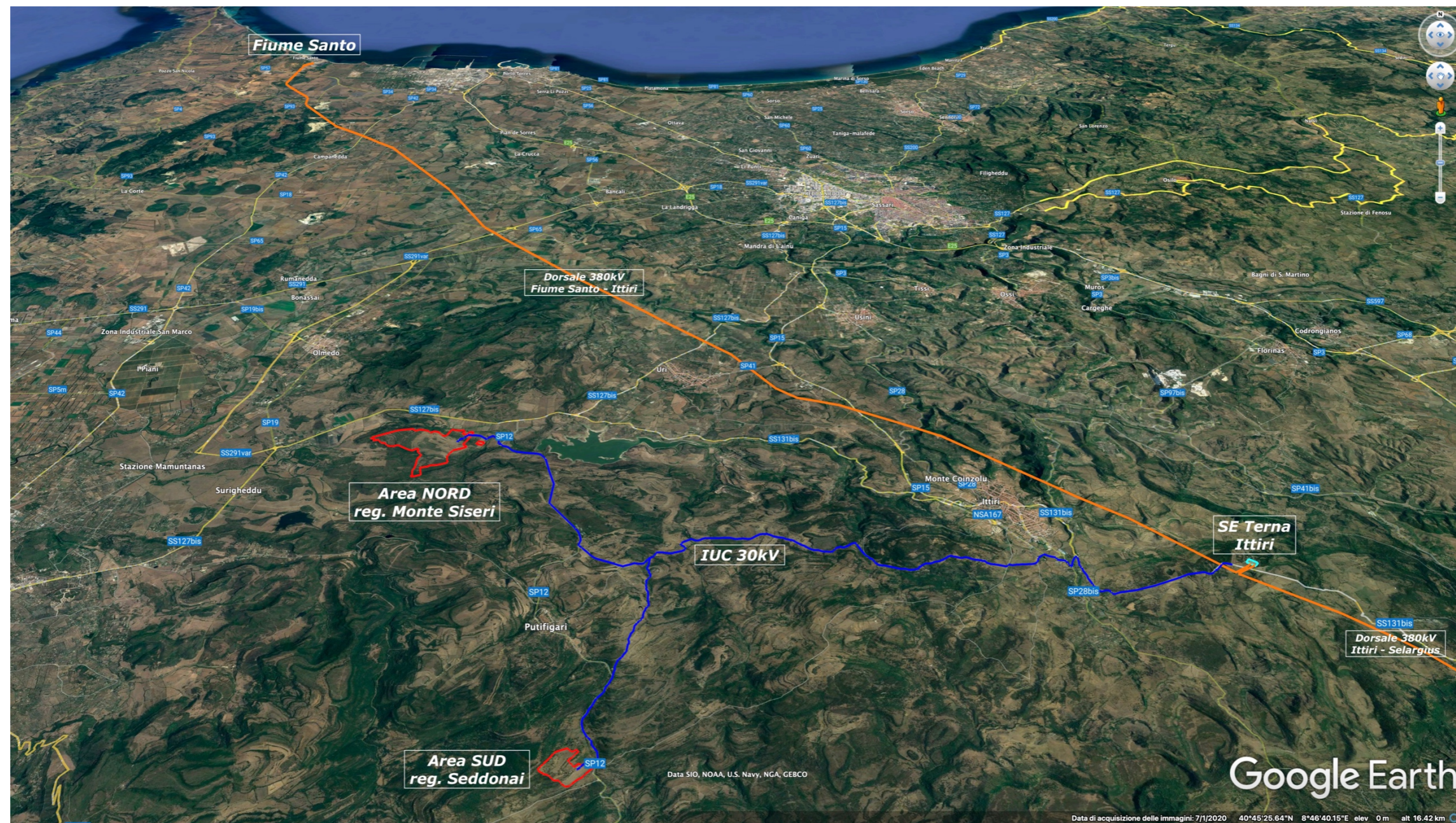
INDICE

1. INQUADRAMENTO

- 1.1 Inquadramento territoriale
- 1.2 Inquadramento catastale

2. ALLEGATI

- 2.1 N.1 Tavola di riepilogo superfici catastali interessate
- 2.2 N.20 Tavole con tracciato su fogli catastali



1. INQUADRAMENTO

1.1 Inquadramento territoriale

Le opere per la Connessione alla RTN a 380 kV di TERNA ricadono in territorio dei comuni di **PUTIFIGARI** (H095), **URI** (L503) ed **ITTIRI** (E377).

L'Impianto di Utenza per la Connessione (IUC) sarà costituito da un elettrodotto interrato a 30 kV, in cavi pre-cordati ad elica visibile, e si svilupperà prevalentemente su strade pubbliche o ad uso pubblico (strade vicinali).

Sono previste 2 cabine di sezionamento:

- **CS1**, in territorio di Putifigari, su cui convergono le due singole macro-tratte di scavo dell'elettrodotto provenienti da Area Nord (≈ 7,81 km) e Area Sud (≈ 5,96 km) e da cui il percorso risulta poi condiviso;
- **CS2**, in territorio di Ittiri.

L'elettrodotto termina nella SE Produttori (SE-P) al km 17,900 della SS131bis, ove sarà realizzato lo stallo in aria a 150 kV e la cabina primaria 30/150 kV condivisa tra più Produttori, richiesta da Terna nella STMG. La SE-P sarà poi collegata con un cavo interrato a 150 kV, della lunghezza di circa 250 mt e condiviso fra più Produttori, alla SE Terna Ittiri al km 17,700 della SS131bis.

Lo sviluppo dell'elettrodotto si può evincere dal seguente prospetto riepilogativo:

RIEPILOGO PERCORSO IMPIANTO DI UTENZA PER LA CONNESSIONE A 30 kV					
MACRO TRATTA	TRATTA	Descrizione	Lunghezza parziale [km]	Lunghezza totale [km]	Caratteristiche tecniche collegamento
Area NORD - CS1	AN1 - AN2	Strada vicinale esistente di proprietà ETFAS	≈ 1,09	≈ 7,81	2x (3x1x400) mmq 2x (3x1x500) mmq 2x (3x1x630) mmq cavo pre-cordato ad elica visibile tipo ARE4H1RX 18/30 kV
	AN2 - AN3	Servitù su proprietà Pisanu per attraversamento Riu Serra ed accesso SP 12	≈ 0,43		
	AN3 - AN4	Strada Provinciale 12	≈ 4,51		
	AN4 - A / CS1	Strada vicinale esistente e Vecchia Strada comunale Putifigari-Sassari	≈ 1,78		
	AS1 - AS2	Strada di accesso al predio e Strada Provinciale 12	≈ 2,59		
AS2 - A / CS1	Ippovia Mediterraneo	≈ 3,37			
A / CS1 - B	Strada comunale di Putifigari e strada vicinale M.te Udulu - Laturigarzu	≈ 5,37			
CS1 - CS2	B - C	Strada di accesso per Località "Coe e Melone"	≈ 0,30	≈ 8,59	2x (3x1x500) mmq 2x (3x1x630) mmq 2x (3x1x630) mmq
	C - D / CS2	Strada comunale Cherenno	≈ 2,92		
CS2 - SE-P	D / CS2 - E	Servitù su Proprietà Biddau per accesso Strada comunale Pira Ruia	≈ 0,61	≈ 6,06	cavo pre-cordato ad elica visibile tipo ARE4H1RX 18/30 kV
	E - F	Accesso bretella SS167	≈ 0,34		
	F - G	Strada Statale 167	≈ 0,46		
	G - H	Raccordo SP28 bis - SS131bis	≈ 0,54		
	H - I / SE-P	SS131bis	≈ 4,11		
Area NORD - SE-P	/	Lunghezza totale linea collegamento Area NORD [km]		≈ 22,46	
Area SUD - SE-P	/	Lunghezza totale linea collegamento Area SUD [km]		≈ 20,61	
SE-P - SE	I - J	Percorso condiviso con altri Produttori su SS131bis per accesso SE Terna in cavo interrato a 150 kV [km]		≈ 0,25	



1.2 Inquadramento catastale

Il tracciato dell'elettrodotto interrato interessa i seguenti Fogli:

- **Comune di Putifigari (H095):** Fgg. 1, 7, 14, 19, 18, 13;
- **Comune di Uri (L503):** Fgg. 25, 27;
- **Comune di Ittiri (E377):** Fgg. 17, 18, 40, 39, 45, 37, 35, 49, 34, 33, 32.

L'elettrodotto è previsto prevalentemente su sedi stradali esistenti pubbliche (o ad uso pubblico – strade vicinali), di regola non censite catastalmente, con percorso sovente sui limiti dei fogli.

In talune tratte le strade (esistenti e di uso pubblico) non risultano ancora inserite nelle mappe catastali.

In fase esecutiva potrà risultare necessario formalizzare l'assetto catastale, procedendo al frazionamento e all'inserimento in mappa dell'assetto reale della sede stradale.

La tabella all'allegato 2.1 elenca i mappali censiti catastalmente di proprietà pubblica e privata, sui quali insistono le sedi stradali.

Si riscontrano le seguenti ditte catastali pubbliche:

- R.A.S. – ETFAS/ERSAT;
- Comune di Ittiri.

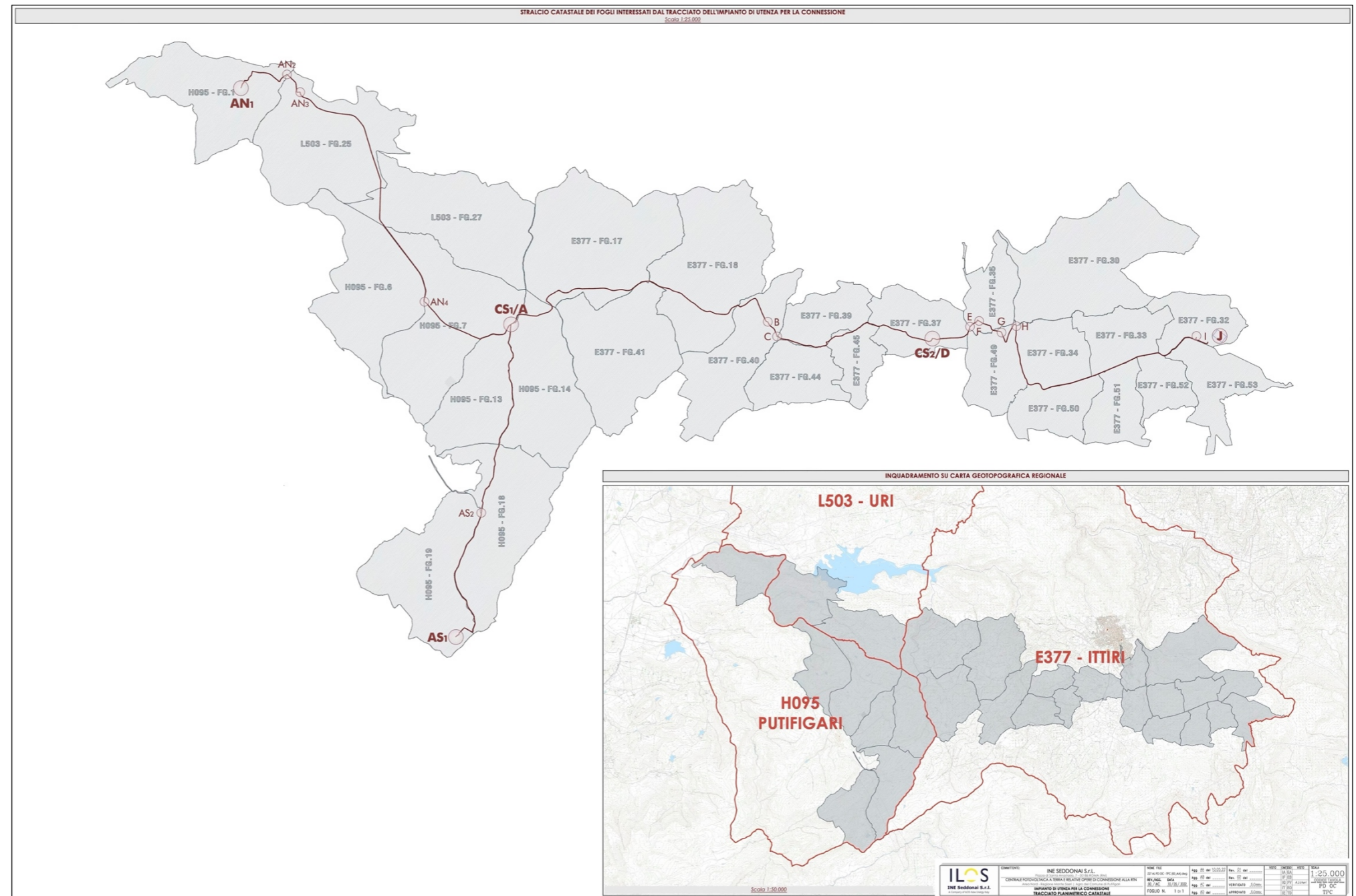
Lungo il tracciato sono previste **2 cabine di sezionamento**:

- **CS1 sul mappale 2 del Fg.14 del Comune di Putifigari;**
- **CS2 sul mappale 159 del Fg.37 del Comune di Ittiri.**

Per entrambe le aree sarà pertanto necessario apposito atto di formalizzazione del diritto di servitù per l'area occupata dalla cabina (circa 40 mq).

L'elettrodotto termina al km 17,900 della SS 131bis dove sarà realizzato, in prossimità dei **mappali 22 e 183 del Fg.32 del Comune di Ittiri**, lo stallo e la Cabina primaria condivisa con altri Produttori.

In taluni punti il tracciato interessa proprietà private: sarà pertanto necessario provvedere alla stipula di atti di servitù bonaria e/o all'apposizione del vincolo preordinato all'esproprio, durante l'iter procedurale di Autorizzazione Unica.



2. ALLEGATI

Sono materialmente allegati al presente elaborato:

- 2.1 N.1 Tavola di riepilogo superfici catastali interessate
- 2.2 N.20 Tavole con tracciato su fogli catastali

Maggio 2022

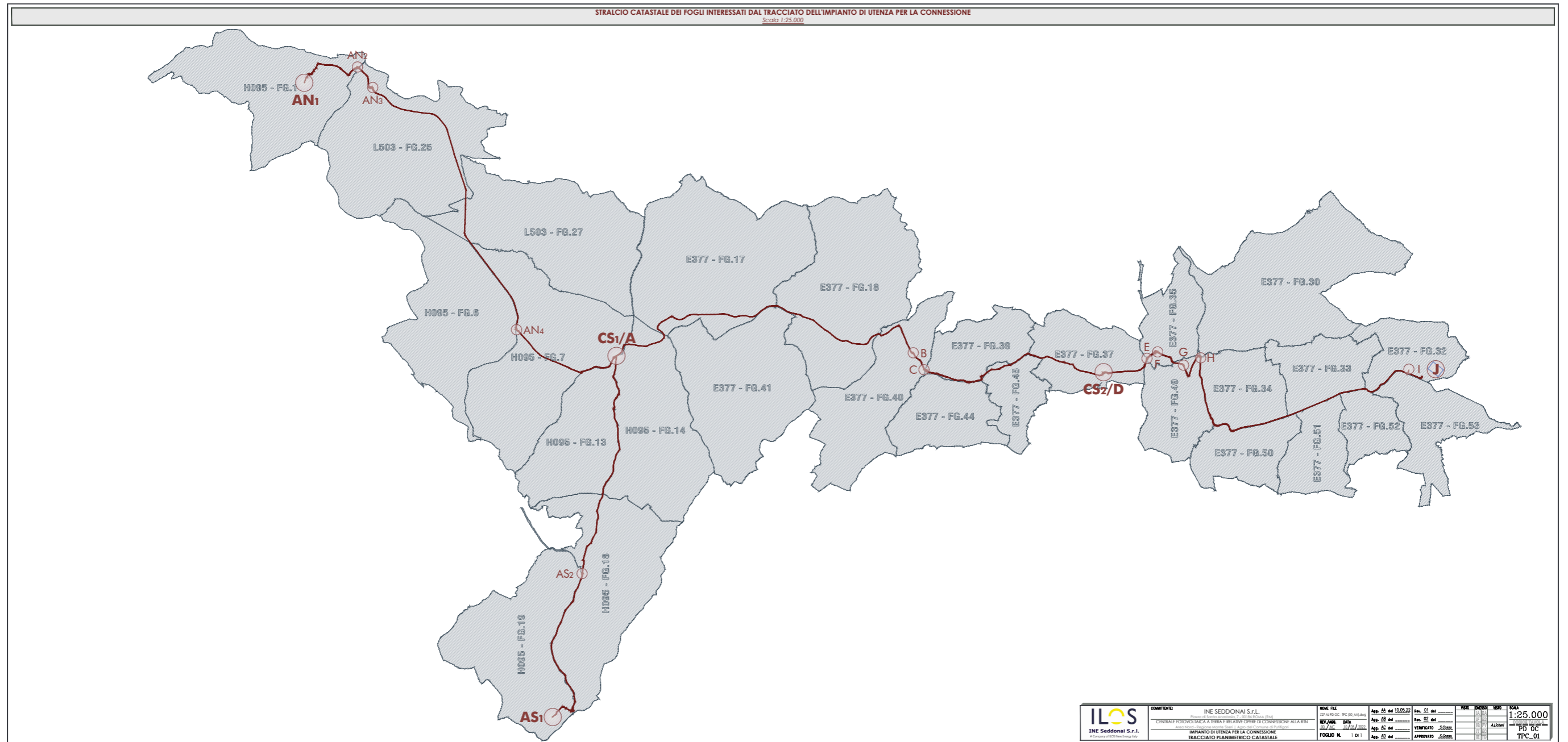
Il professionista
Ing. Silvestro Cossu

ALLEGATI – 2.1 N.1 Tavola di riepilogo particelle catastali interessate

PERCORSO CATASTALE DELL'ELETTRODOTTO INTERRATO PER LA CONNESSIONE A 30 kV - Tab.1 di 2													
CENTRALE FOTOVOLTAICA IN ZONA AGRICOLA DA ≈ 72,6 MWp COMPLESSIVI													
Ubicazione:	Comune Censuario di PUTFIGARI (H095)	Area NORD - Regione M.te Siseri	Potenza di campo:	≈ 56,00 MWp	Capacità di generazione:	≈ 50,73 MW							
		Area SUD - Regione Seddonai		≈ 16,64 MWp		≈ 13,78 MW							
IMPIANTO DI UTENZA PER LA CONNESSIONE													
Ubicazione:	Comune Censuario di PUTFIGARI (H095)	Comune Censuario di URI (L503)	Comune Censuario di ITTIRI (E377)	Scavo stimato:	≈ 11,3 km	≈ 3,43 km	≈ 13,99 km						
FOGLI E PARTICELLE INTERESSATE DALLA POSA DELL'ELETTRODOTTO – MACROTRATTA Area NORD-CS1													
N.	Comune catastale interessato	Rif. TRATTA	NOTE	Foglio	Partic.	INTESTATARI E NOTE	Qualità - Classe	Superfici catastali				Superficie di interesse per le opere di connessione [mq]	Titolo di disponibilità da acquisire INE Seddonai S.r.l.
								ha	are	ca	mq		
1	H095	AN1 - AN2	Suolo privato	1	43	Nanu Carmela (CF: NNACML40L56E647I)	Seminativo - 2 Pascolo ARB - U	0 0	76 38	86 34	7.686 3.834	Servitù con fascia di 4 m (sviluppo da perfezionare) Area cabina = 40 mq	Servitù da perfezionare per inserimento cabina di sezionamento C51
2	H095	AN2	Suolo privato	1	31	Sama Gian Pietro (CF: SNNKPT181809E377P) Pala Giovanna (CF: PLAGNN65H50A978D)	Seminativo - 2 Pascolo - 2	1 1	15 32	80 90	11.580 13.290	Servitù con fascia di 4 m (sviluppo da perfezionare)	Servitù da perfezionare
3	H095	AN2	Suolo ad uso pubblico Strada vicinale esistente	1	29	ETFAS Ente per la trasformazione fondiaria e agraria della Sardegna	Seminativo - 2	2	52	5	25.205	Servitù con fascia di 4 m (sviluppo da perfezionare)	Suolo ad uso pubblico da autorizzare in sede di CDS Competenza R.A.S. ETFASERSAT
4	L503	AN2 - AN3	Suolo privato	25	1	ERSAT Ente regionale di sviluppo assistenza tecnica in agricoltura	Pascolo - 3	0	19	6	1.906	Servitù con fascia di 4 m (sviluppo da perfezionare)	Da autorizzare in sede di CDS Competenza R.A.S. ERSAT
5	L503	AN3	Suolo Pubblico SP12	27	-	Pisanu Antonio (CF: PSNNTN58C09E377H)	Seminativo - 2 Pascolo ARB	12 6	40 20	49 25	124.049 82.025	Servitù con fascia di 4 m (sviluppo da perfezionare)	Servitù da perfezionare
6	H095	AN4	Direzione Putfigari	7	-	Strada Provinciale 12 non censita	-	-	-	-	-	Servitù con fascia di 4 m (sviluppo da perfezionare)	Competenza Provincia di Sassari
7	H095	AN4 - A / CS1	Suolo ad uso pubblico Strada vicinale esistente	7	-	Strada vicinale non censita (ex strada carrareccia 5a classe)	-	-	-	-	-	Servitù con fascia di 4 m (sviluppo da perfezionare)	Suolo ad uso pubblico da autorizzare in sede di CDS Competenza Comune di Putfigari
8	H095	AN4 - A / CS1	Suolo pubblico Strada vecchia comunale Putfigari - Sassari	7	-	Strada comunale non censita	-	-	-	-	-	Servitù con fascia di 4 m (sviluppo da perfezionare)	Servitù da perfezionare per inserimento cabina di sezionamento C51
9	H095	AN4 - A / CS1	Suolo privato	14	2	Tanca Iolanda (CF: TNCLND71E57A192Z)	Seminativo - 2 Pascolo - 1	1 6	36 41	81 0	13.681 64.100	Servitù con fascia di 4 m (sviluppo da perfezionare) Area cabina = 40 mq	Servitù da perfezionare per inserimento cabina di sezionamento C51
FOGLI E PARTICELLE INTERESSATE DALLA POSA DELL'ELETTRODOTTO – MACROTRATTA Area SUD-CS1													
N.	Comune catastale interessato	Rif. TRATTA	NOTE	Foglio	Partic.	INTESTATARI E NOTE	Qualità - Classe	Superfici catastali				Superficie di interesse per le opere di connessione [mq]	Titolo di disponibilità da acquisire INE Seddonai S.r.l.
								ha	are	ca	mq		
10	H095	AS1 - AS2	Suolo privato	19	153	Stradello di accesso al predio aziendale Podda Angelo (CF: PDDNGL65R071452U) Podda Antonio (CF: PDDNTN56A15M153H)	Pascolo - 1 Seminativo - 2	0 0	2 5	50 33	250 533	Servitù con fascia di 4 m (sviluppo da perfezionare)	Servitù da perfezionare
11	H095	AS2 - A / CS1	Suolo pubblico Strada vecchia comunale Putfigari - Sassari non censita	13	-	Strada vecchia comunale Putfigari - Sassari non censita	-	-	-	-	-	Servitù con fascia di 4 m (sviluppo da perfezionare)	Servitù da perfezionare
12	H095	AS2 - A / CS1	Suolo pubblico SP12 Direz. Putfigari	18	-	SP12 non censita	-	-	-	-	-	Servitù con fascia di 4 m (sviluppo da perfezionare)	Suolo pubblico da autorizzare in sede di CDS Competenza Provincia di Sassari
13	H095	AS2 - A / CS1	Suolo pubblico Strada vicinale esistente 'Ippovia Mediterraneo'	18	-	Strada vicinale Su Fenuiu non censita	-	-	-	-	-	Servitù con fascia di 4 m (sviluppo da perfezionare)	Suolo ad uso pubblico da autorizzare in sede di CDS Competenza Comune di Putfigari
14	H095	AS2 - A / CS1	Suolo privato	14	2	Tanca Iolanda (CF: TNCLND71E57A192Z)	Seminativo - 2 Pascolo - 1	1 6	36 41	81 0	13.681 64.100	Servitù con fascia di 4 m (sviluppo da perfezionare) Area cabina = 40 mq	Servitù da perfezionare per inserimento cabina di sezionamento C51
FOGLI E PARTICELLE INTERESSATE DALLA POSA DELL'ELETTRODOTTO – MACROTRATTA CS1-CS2													
N.	Comune catastale interessato	Rif. TRATTA	NOTE	Foglio	Partic.	INTESTATARI E NOTE	Qualità - Classe	Superfici catastali				Superficie di interesse per le opere di connessione [mq]	Titolo di disponibilità da acquisire INE Seddonai S.r.l.
								ha	are	ca	mq		
15	H095	A / CS1 - B	Suolo privato	14	2	Tanca Iolanda (CF: TNCLND71E57A192Z)	Seminativo - 2 Pascolo - 1	1 6	36 41	81 0	13.681 64.100	Servitù con fascia di 4 m (sviluppo da perfezionare) Area cabina = 40 mq	Servitù da perfezionare per inserimento cabina di sezionamento C51
16	H095	A / CS1 - B	Suolo pubblico Strada comunale di Putfigari	14	-	Strada comunale non censita	-	-	-	-	-	Servitù con fascia di 4 m (sviluppo da perfezionare)	Suolo pubblico da autorizzare in sede di CDS Competenza Comune di Putfigari
17	H095	A / CS1 - B	Suolo ad uso pubblico Rettifica strada comunale di Putfigari	14	108	Fadda Pietro (CF: FDDPTR57S06E377V) Simula Gavina (CF: SMLGVN60R81E377R)	Seminativo - 2 Seminativo - 4	15 13	80 0	54 0	158.054 130.000	Servitù con fascia di 4 m (sviluppo da perfezionare)	Suolo ad uso pubblico da autorizzare in sede di CDS Competenza Comune di Putfigari
18	E377	A / CS1 - B	Suolo ad uso pubblico Rettifica strada comunale di Putfigari	17	65	Zara Salvatore (CF: ZRASVT59T121452B)	Pascolo - 3 Seminativo - 4	1 9	68 47	57 95	16.857 94.795	Servitù con fascia di 4 m (sviluppo da perfezionare)	Suolo ad uso pubblico da autorizzare in sede di CDS Competenza Comune di Putfigari
19	E377	A / CS1 - B	Suolo ad uso pubblico Rettifica strada comunale di Putfigari	17	129	Salaris Sebastiano (CF: SLRST09C05E377N) Coraduzza Pais Ida (CF: CRDDIA24R81452P)	Pascolo - 5 Pascolo - 3	6 6	1 95	20 20	60.120 69.520	Servitù con fascia di 4 m (sviluppo da perfezionare)	Suolo ad uso pubblico da autorizzare in sede di CDS Competenza Comune di Putfigari
20	E377	A / CS1 - B	Suolo ad uso pubblico Rettifica strada comunale di Putfigari	17	115	Salaris Luigi (CF: SLRLGU54L20E377G)	Pascolo ARB - 1 Pascolo - 2	0 2	62 7	80 71	6.280 20.771	Servitù con fascia di 4 m (sviluppo da perfezionare)	Suolo ad uso pubblico da autorizzare in sede di CDS Competenza Comune di Putfigari
21	E377	A / CS1 - B	Suolo ad uso pubblico Strada vicinale M.te Udulu	18	-	Strada vicinale non censita	-	-	-	-	-	Servitù con fascia di 4 m (sviluppo da perfezionare)	Suolo ad uso pubblico da autorizzare in sede di CDS Competenza Comune di Putfigari
22	E377	A / CS1 - B	Suolo ad uso pubblico Strada vicinale M.te Udulu	18	-	Strada vicinale non censita	-	-	-	-	-	Servitù con fascia di 4 m (sviluppo da perfezionare)	Suolo ad uso pubblico da autorizzare in sede di CDS Competenza Comune di Putfigari
23	E377	A / CS1 - B	Suolo ad uso pubblico Rettifica strada vicinale esistente M.te Udulu - Laturigarzu	18	67	Merella Andrea (CF: MRLNDR49125E377C) Casiddu Baingio (CF: CSDBNG61R2E377T) Casiddu Gian Mario (CF: CSDGMR63E28E377Y) Casiddu Giovanni Antonio (CF: CSDGNN59T28E377F) Casiddu Giuseppe (CF: CSDGPP58E03E377W) Casiddu Vincenzo (CF: CSDVCN56E05E377P)	Pascolo - 3 Seminativo - 4 Pascolo - 3	3 4 0	69 53 51	48 90 38	36.948 45.390 5.138	Servitù con fascia di 4 m (sviluppo da perfezionare)	Suolo ad uso pubblico da autorizzare in sede di CDS Competenza Comune di Putfigari
24	E377	A / CS1 - B	Suolo ad uso pubblico Rettifica strada vicinale esistente M.te Udulu - Laturigarzu	18	184	Casiddu Baingio (CF: CSDBNG61R2E377T) Casiddu Caterina (CF: CSDCRN35R43E377P)	Pascolo ARB	8	43	48	84.348	Servitù con fascia di 4 m (sviluppo da perfezionare)	Suolo ad uso pubblico da autorizzare in sede di CDS Competenza Comune di Putfigari
25	E377	A / CS1 - B	Suolo ad uso pubblico Strada vicinale di Laturigarzu	18	84	Comune di Ittiri (CF: 00367560901)	Pascolo - 5 Pascolo ARB - 1	1 0	90 5	43 18	19.043 518	Servitù con fascia di 4 m (sviluppo da perfezionare)	Suolo ad uso pubblico da autorizzare in sede di CDS Competenza Comune di Putfigari
26	E377	A / CS1 - B	Suolo ad uso pubblico Strada vicinale di Laturigarzu	18	-	Strada vicinale non censita	-	-	-	-	-	Servitù con fascia di 4 m (sviluppo da perfezionare)	Suolo ad uso pubblico da autorizzare in sede di CDS Competenza Comune di Putfigari
27	E377	A / CS1 - B	Suolo ad uso pubblico Strada vicinale di Laturigarzu	18	-	Strada vicinale non censita	-	-	-	-	-	Servitù con fascia di 4 m (sviluppo da perfezionare)	Suolo ad uso pubblico da autorizzare in sede di CDS Competenza Comune di Putfigari
28	E377	A / CS1 - B	Suolo ad uso pubblico Strada vicinale di Laturigarzu	18	-	Strada vicinale non censita	-	-	-	-	-	Servitù con fascia di 4 m (sviluppo da perfezionare)	Suolo ad uso pubblico da autorizzare in sede di CDS Competenza Comune di Putfigari
29	E377	A / CS1 - B	Suolo ad uso pubblico Strada vicinale di Laturigarzu	18	-	Strada vicinale non censita	-	-	-	-	-	Servitù con fascia di 4 m (sviluppo da perfezionare)	Suolo ad uso pubblico da autorizzare in sede di CDS Competenza Comune di Putfigari
30	E377	A / CS1 - B	Suolo ad uso pubblico Strada vicinale di Laturigarzu	18	-	Strada vicinale non censita	-	-	-	-	-	Servitù con fascia di 4 m (sviluppo da perfezionare)	Suolo ad uso pubblico da autorizzare in sede di CDS Competenza Comune di Putfigari
31	E377	A / CS1 - B	Suolo ad uso pubblico Strada vicinale di Laturigarzu	18	-	Strada vicinale non censita	-	-	-	-	-	Servitù con fascia di 4 m (sviluppo da perfezionare)	Suolo ad uso pubblico da autorizzare in sede di CDS Competenza Comune di Putfigari
32	E377	A / CS1 - B	Suolo ad uso pubblico Strada vicinale di Laturigarzu	18	-	Strada vicinale non censita	-	-	-	-	-	Servitù con fascia di 4 m (sviluppo da perfezionare)	Suolo ad uso pubblico da autorizzare in sede di CDS Competenza Comune di Putfigari
33	E377	A / CS1 - B	Suolo ad uso pubblico Strada vicinale di Laturigarzu	18	-	Strada vicinale non censita	-	-	-	-	-	Servitù con fascia di 4 m (sviluppo da perfezionare)	Suolo ad uso pubblico da autorizzare in sede di CDS Competenza Comune di Putfigari
34	E377	A / CS1 - B	Suolo ad uso pubblico Strada vicinale di Laturigarzu	18	-	Strada vicinale non censita	-	-	-	-	-	Servitù con fascia di 4 m (sviluppo da perfezionare)	Suolo ad uso pubblico da autorizzare in sede di CDS Competenza Comune di Putfigari
35	E377	A / CS1 - B	Suolo ad uso pubblico Strada vicinale di Laturigarzu	18	-	Strada vicinale non censita	-	-	-	-	-	Servitù con fascia di 4 m (sviluppo da perfezionare)	Suolo ad uso pubblico da autorizzare in sede di CDS Competenza Comune di Putfigari
36	E377	A / CS1 - B	Suolo ad uso pubblico Strada vicinale di Laturigarzu	18	-	Strada vicinale non censita	-	-	-	-	-	Servitù con fascia di 4 m (sviluppo da perfezionare)	Suolo ad uso pubblico da autorizzare in sede di CDS Competenza Comune di Putfigari
37	E377	A / CS1 - B	Suolo ad uso pubblico Strada vicinale di Laturigarzu	18	-	Strada vicinale non censita	-	-	-	-	-	Servitù con fascia di 4 m (sviluppo da perfezionare)	Suolo ad uso pubblico da autorizzare in sede di CDS Competenza Comune di Putfigari
38	E377	A / CS1 - B	Suolo ad uso pubblico Strada vicinale di Laturigarzu	18	-	Strada vicinale non censita	-	-	-	-	-	Servitù con fascia di 4 m (sviluppo da perfezionare)	Suolo ad uso pubblico da autorizzare in sede di CDS Competenza Comune di Putfigari
39	E377	A / CS1 - B	Suolo ad uso pubblico Strada vicinale di Laturigarzu	18	-	Strada vicinale non censita	-	-	-	-	-	Servitù con fascia di 4 m (sviluppo da perfezionare)	Suolo ad uso pubblico da autorizzare in sede di CDS Competenza Comune di Putfigari
40	E377	A / CS1 - B	Suolo ad uso pubblico Strada vicinale di Laturigarzu	18	-	Strada vicinale non censita	-	-	-	-	-	Servitù con fascia di 4 m (sviluppo da perfezionare)	Suolo ad uso pubblico da autorizzare in sede di CDS Competenza Comune di Putfigari
41	E377	A / CS1 - B	Suolo ad uso pubblico Strada vicinale di Laturigarzu	18	-	Strada vicinale non censita	-	-	-	-	-	Servitù con fascia di 4 m (sviluppo da perfezionare)	Suolo ad uso pubblico da autorizzare in sede di CDS Competenza Comune di Putfigari

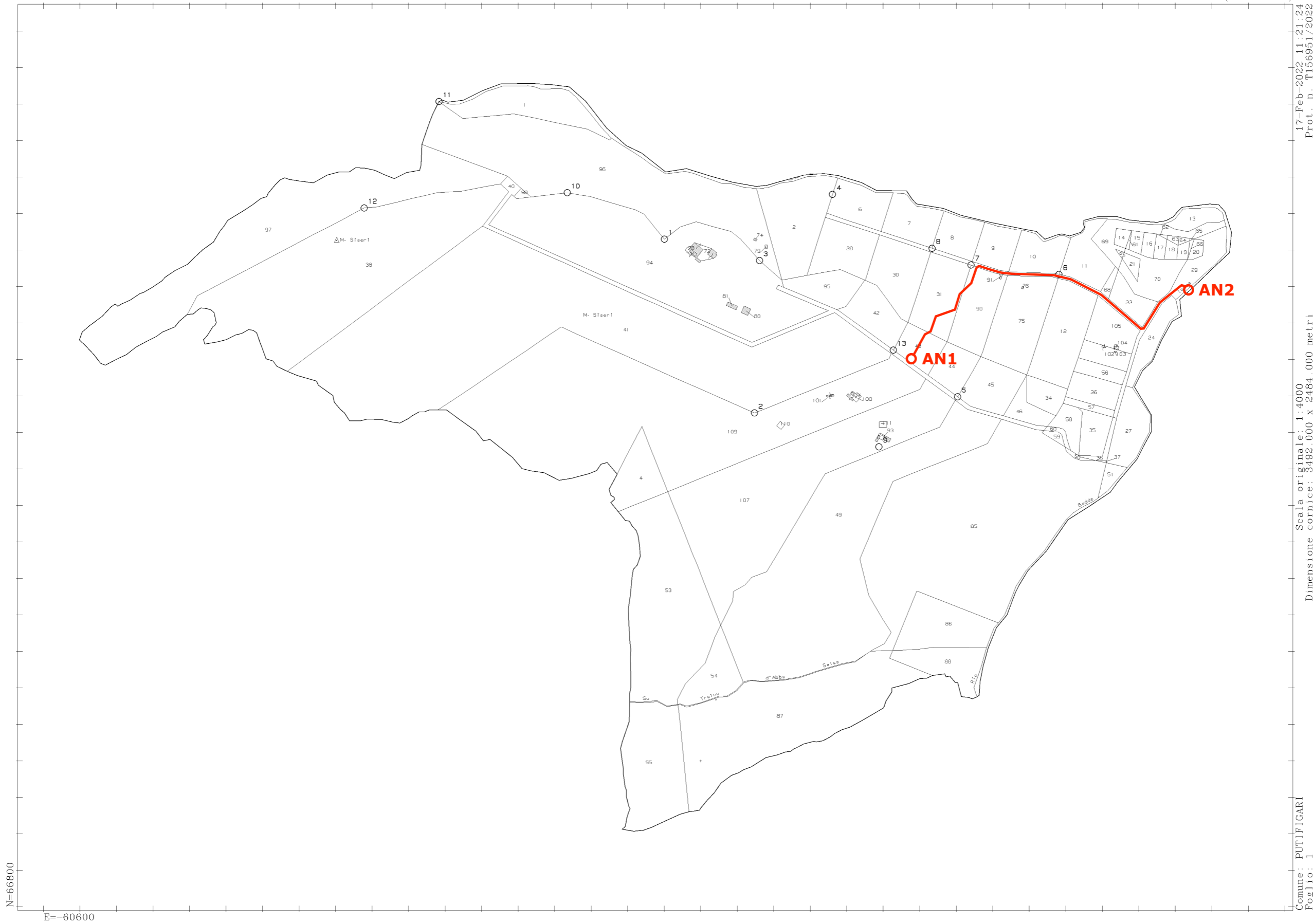
PERCORSO CATASTALE DELL'ELETTRODOTTO INTERRATO PER LA CONNESSIONE A 30 kV - Tab. 2 di 2																			
FOGLI E PARTICELLE INTERESSATE DALLA POSA DELL'ELETTRODOTTO – MACROTRATTA CS1-CS2																			
N.	Comune catastale interessato	Rif. TRATTA	NOTE	Foglio	Partic.	INTESTATARI E NOTE	Qualità - Classe	Superfici catastali				Superficie di interesse per le opere di connessione [mq]	Titolo di disponibilità da acquisire INE Seddonai S.r.l.						
								ha	are	ca	mq								
42	E377		Suolo pubblico Strada comunale Cherenò	39	-	Strada comunale non censita	-	-	-	-	-	Servizi con fascia di 4 m (sviluppo da perfezionare)	Suolo pubblico da autorizzare in sede di CDS Competenza Comune di Ittiri						
43	E377	C D / CS2	Suolo pubblico Rettifica strada comunale Cherenò Frazionamento da perfezionare con i frontisti	45	5	Tedde Antonio (CF: TDDNTN80L16A192N) Tedde Baingio (CF: TDDNG73P10I452Z) Tedde Giuseppe (CF: TDDGPP74P19E377R)	Uliveto - 4	0	43	0	4.300	Servizi con fascia di 4 m (sviluppo da perfezionare)	Suolo ad uso pubblico Frazionamento per regolarizzazione strada pubblica Competenza Comune di Ittiri						
44					16	Idda Baingio (CF: DDIBNG48D4E377G)	Uliveto - 4	0	29	68	2.968								
45					189	Fiori Antonio Giuseppe (CF: FRINAG29S19E377P) Fiori Giovanna (CF: FRIGN63H41E377G) Fiori Leonardo (CF: FRILRD68A20E377D) Fiori Marco (CF: FRIMRC74A05E377L) Fiori Piero Salvatore (CF: FRIPSL65C14E377B)	Sughereto - U	0	66	84	6684								
46					191	Idda Flavio (CF: DDIFLV96E30Z133Y) Idda Gabriella (CF: DDIGRL70E49F704G) Idda Isabella (CF: DDISLL39H68E377Z) Idda Maria (CF: DDIMRA42D41E377C)	Uliveto - 4	0	20	80	2080								
47					190	Canu Elisabetta (CF: CNALB780C42E377N) Canu Giovanna Antonia (CF: CNAGN724E377V) Canu Margherita (CF: CNAMGH71R50E377Q) Sassu Maria Grazia (CF: SSSMGR51D44E377Z)	Uliveto - 4	0	74	80	7480								
48					143	Simula Maria (CF: SMLMRA45B49E377S)	Pascolo - 3	0	48	77	4.877								
49					7		Pascolo - 4	1	80	60	18.060								
50					E377		Suolo pubblico Strada comunale Cherenò	39	-	Strada comunale non censita	-			-	-	-	Servizi con fascia di 4 m (sviluppo da perfezionare)	Suolo pubblico da autorizzare in sede di CDS Competenza Comune di Ittiri	
51							Suolo pubblico Strada comunale Cherenò	37	-	Strada comunale non censita	-			-	-	-	Servizi con fascia di 4 m (sviluppo da perfezionare)	Suolo pubblico da autorizzare in sede di CDS Competenza Comune di Ittiri	
52					E377	C D / CS2	Suolo ad uso pubblico Rettifica Strada comunale Cherenò Strada vicinale Ena Ortu Strada vicinale casa Fals Strada comunale Villanova Frazionamento da perfezionare con i frontisti	37	83	Canoni G. Maria fu G. Battista Canoni Isabella fu G. Battista Canoni Simona fu G. Battista Tavera Orsola fu Baingio	Pascolo - 1			0	17	7	1.707	Servizi con fascia di 4 m (sviluppo da perfezionare)	Suolo ad uso pubblico Frazionamento per regolarizzazione strada pubblica Competenza Comune di Ittiri
53	84	Canoni Baingio (CF: CNBNQ27D97E377L) Fadda Giulia (CF: FDDGLI82B49G015E) Fadda Giuseppe (CF: FDDGPP51P07E377M) Fadda Milena (CF: FDDMLN78H50A192K) Zanetti Maria (CF: ZNTMRA45A70A895E)	Uliveto - 3	0					0	13	13								
54	123	Cossu Angela Maria di Filippo Cossu Baingio di Filippo Cossu Mariantonia di Filippo Cossu Rosa di Filippo	Pascolo - 1	0					10	55	1.055								
55	145	Simula Luisella (CF: SMLLL63P69E377H)	Pascolo - 1	0					19	44	1.944								
56	160		Seminativo - 2	0					4	59	459								
57	155	Biddau Antonio Luigi (CF: BDDNLL50C22E377K)	Seminativo - 2	0					5	50	550								
58	158	Biddau Antonio Luigi (CF: BDDNLL50C22E377K) Biddau Pietro (CF: BDDPTR67B19E377F) Biddau Salvatore (CF: BDDSVT51E23E377U)	Pascolo - 1	0					2	30	230								
59	158	Biddau Antonio Luigi (CF: BDDNLL50C22E377K) Biddau Pietro (CF: BDDPTR67B19E377F) Biddau Salvatore (CF: BDDSVT51E23E377U)	Seminativo - 2	0					3	0	300								
60	E377		Suolo pubblico Rettifica Strada comunale Villanova	37					159	Biddau Antonio Luigi (CF: BDDNLL50C22E377K) Biddau Pietro (CF: BDDPTR67B19E377F) Biddau Salvatore (CF: BDDSVT51E23E377U)	Seminativo - 2	1	52	3	15.203	Servizi con fascia di 4 m (sviluppo da perfezionare)	Suolo ad uso pubblico Frazionamento per regolarizzazione strada pubblica Competenza Comune di Ittiri		
61	E377		Suolo privato	37					159	Biddau Antonio Luigi (CF: BDDNLL50C22E377K) Biddau Pietro (CF: BDDPTR67B19E377F) Biddau Salvatore (CF: BDDSVT51E23E377U)	Seminativo - 2	1	52	3	15.203	Servizi con fascia di 4 m (sviluppo da perfezionare) Area cabina = 40 mq	Servizi da perfezionare per inserimento cabina di sezionamento CS2		
62	E377		Suolo privato	37	159	Biddau Antonio Luigi (CF: BDDNLL50C22E377K) Biddau Pietro (CF: BDDPTR67B19E377F) Biddau Salvatore (CF: BDDSVT51E23E377U)	Seminativo - 2	1	52	3	15.203	Servizi con fascia di 4 m (sviluppo da perfezionare)	Servizi da perfezionare per inserimento cabina di sezionamento CS2						
63	E377		Suolo privato	37	115	Merella Andrea (CF: MRLNDR49T2E377C) Merella Margherita Antonia (CF: MRLMGH52B49E377S) Nieddu Antonio Luigi (CF: NDDNLL24L10E377U) Nieddu Giovanni Maria (CF: NDDGN09A06E377A) Uleri Grazia (CF: LRLGR267C41I452E) Uleri Laura (CF: LRLRLA71P67I452X)	Pascolo - 2	1	69	73	16973	Servizi con fascia di 4 m (sviluppo da perfezionare)	Servizi da perfezionare						
64	E377		Suolo privato	37	88	Biddau Antonio Luigi (CF: BDDNLL50C22E377K) Biddau Pietro (CF: BDDPTR67B19E377F) Biddau Salvatore (CF: BDDSVT51E23E377U)	Seminativo - 3	2	0	29	20.029	Servizi con fascia di 4 m (sviluppo da perfezionare)	Servizi da perfezionare						
65	E377		Suolo pubblico Strada comunale Pira Rula	37	-	Strada comunale non censita	-	-	-	-	Servizi con fascia di 4 m (sviluppo da perfezionare)	Suolo pubblico da autorizzare in sede di CDS Competenza Comune di Ittiri							
66	E377	E F	Suolo ad uso pubblico Strada vicinale esistente Frazionamento da perfezionare con i frontisti	35	67	Biddau Salvatore (CF: BDDSVT51E23E377U)	Seminativo - 2	2	27	72	22.772	Servizi con fascia di 4 m (sviluppo da perfezionare)	Suolo ad uso pubblico da regolarizzare Competenza Comune di Ittiri						
67					1624		Seminativo - 1	1	63	88	16.388								
68					2132	Cuccureddu Rosa (CF: CCCRSC48D68E377J) Scodino Alfredo (CF: SCDLR81L05E377L) Scodino Giovanna (CF: SCGNN74E81A192G) Scodino Ignazio (CF: SCGNZ69H01I452K) Scodino Line (CF: SCDLN75P18A192P) Scodino Mario (CF: SCDMA70M22I452G) Scodino Maurizia (CF: SCDMRZ72T42E377N)	Seminativo - 3	0	31	44	3144								
69					2131		Seminativo - 3	0	31	40	3.140								
70						Suolo ad uso pubblico Ex strada vicinale su Pedrosu	35	-	Strada vicinale non censita	-	-			-	-	Servizi con fascia di 4 m (sviluppo da perfezionare)	Suolo pubblico da autorizzare in sede di CDS Competenza Comune di Ittiri		
71					1628	Comune di Ittiri (CF: 00367560901)	Seminativo - 2	0	0	31	31								
72					1627		Seminativo - 2	0	10	49	1.049								
73					1702	Chessa Giovanni Salvatore (CF: CHSGN66P17E377K)	Seminativo - 2	1	52	39	15.239								
74					1703		Seminativo - 2	1	72	42	17.242								
75					1630	Sechi Pinna M. Elena di G.M. Porcheddu (CF: no)	Seminativo - 2	1	84	70	18.470								
76	501	Fadda Antonia (CF: FDDNTM48E377Q) Meloni Gavino (CF: MLNGVN65D14E377U)	Pascolo - 2	0	40	0	4.000												
77	500	Comune di Ittiri (CF: 00367560901)	Seminativo - 1	0	79	11	7.911												
78	503	Tedde Giovanni Andrea (CF: TDDGN34B20E377I)	Seminativo - 4	0	6	44	644												
79	E377		Strada comunale esistente Ittiri - Romana	49	-	Strada comunale non censita Prolungamento Via Antonio Manca	-	-	-	-	Servizi con fascia di 4 m (sviluppo da perfezionare)	Suolo pubblico da autorizzare in sede di CDS Competenza Comune di Ittiri							
80	E377		Suolo pubblico Ex strada comunale Ittiri Romana	49	-	Strada Provinciale 28 bis non censita	-	-	-	-	Servizi con fascia di 4 m (sviluppo da perfezionare)	Suolo pubblico da autorizzare in sede di CDS Competenza Provincia di Sassari							
81	E377	G H	Suolo pubblico Raccordo SP28bis - SS131bis	49	168		Seminativo - 2	0	5	11	511	Servizi con fascia di 4 m (sviluppo da perfezionare)	Suolo pubblico da autorizzare in sede di CDS Competenza Comune di Ittiri Anas Spa Provincia di Sassari						
82					359	Comune di Ittiri (CF: 00367560901)	Seminativo - 2	0	4	11	411								
83					360	Altri vari compossessori	Seminativo - 2	0	0	47	47								
84					169		Seminativo - 2	0	3	28	328								
85	E377	H I / SE-P	Suolo pubblico SS131bis	32	34		-	-	-	-	-	Servizi con fascia di 4 m (sviluppo da perfezionare)	Suolo pubblico da autorizzare in sede di CDS Competenza Anas Spa						
86					33		-	-	-	-	-								
87					32		-	-	-	-	-			-					
88	E377		Suolo privato	32	22	Deruda Gianmario (CF: DRDGM88P24I452K) Saba Maria Giuseppa (CF: SBAMGS49M50E377G)	Seminativo - 3	0	71	69	7.169	Sito inadempiuto Cabina MTIAT Utente	Acquisizione aree in fase di perfezionamento per installazione Cabina Utente di più produttori						
89				183			Pascolo ARB - 2	0	6	12	612								
90	E377		Suolo pubblico SS131bis	32	-	Strada statale 131 bis non censita	-	-	-	-	Servizi con fascia di 4 m (sviluppo da perfezionare)	Suolo pubblico da autorizzare in sede di CDS Competenza Anas Spa							
91	E377		Accesso SE Terna	32	270	Terna Spa (CF: 05779661007)	Vigneto - 2	0	23	26	2.326	-	Accordi da perfezionare con Terna Spa						

ALLEGATI – 2.2 N.20 Tavole con tracciato su fogli catastali



Direzione Provinciale di Sassari Ufficio Provinciale – Territorio – Direttore GIUSEPPE ERMENEGILDO SORO

Vis. tel. (0.90 euro)



17-Feb-2022 11:21:24
Prot. n. T156951/2022

Scala originale: 1:4000
Dimensione cornice: 3492.000 x 2484.000 metri

Comune: PUTFIGARI
Foglio: 1

Direzione Provinciale di Sassari Ufficio Provinciale – Territorio – Direttore GIUSEPPE ERMENEGILDO SORO

Vis. tel. (0.90 euro)



1-Apr-2022 10:34:27
Protocollo pratica T11B239/2022

Scala originale: 1:4000
Dimensione cornice: 3492.000 x 2484.000 metri

Comune: (SS) URI
Foglio: 25

Direzione Provinciale di Sassari Ufficio Provinciale – Territorio – Direttore GIUSEPPE ERMENEGILDO SORO

Vis. tel. (0.90 euro)



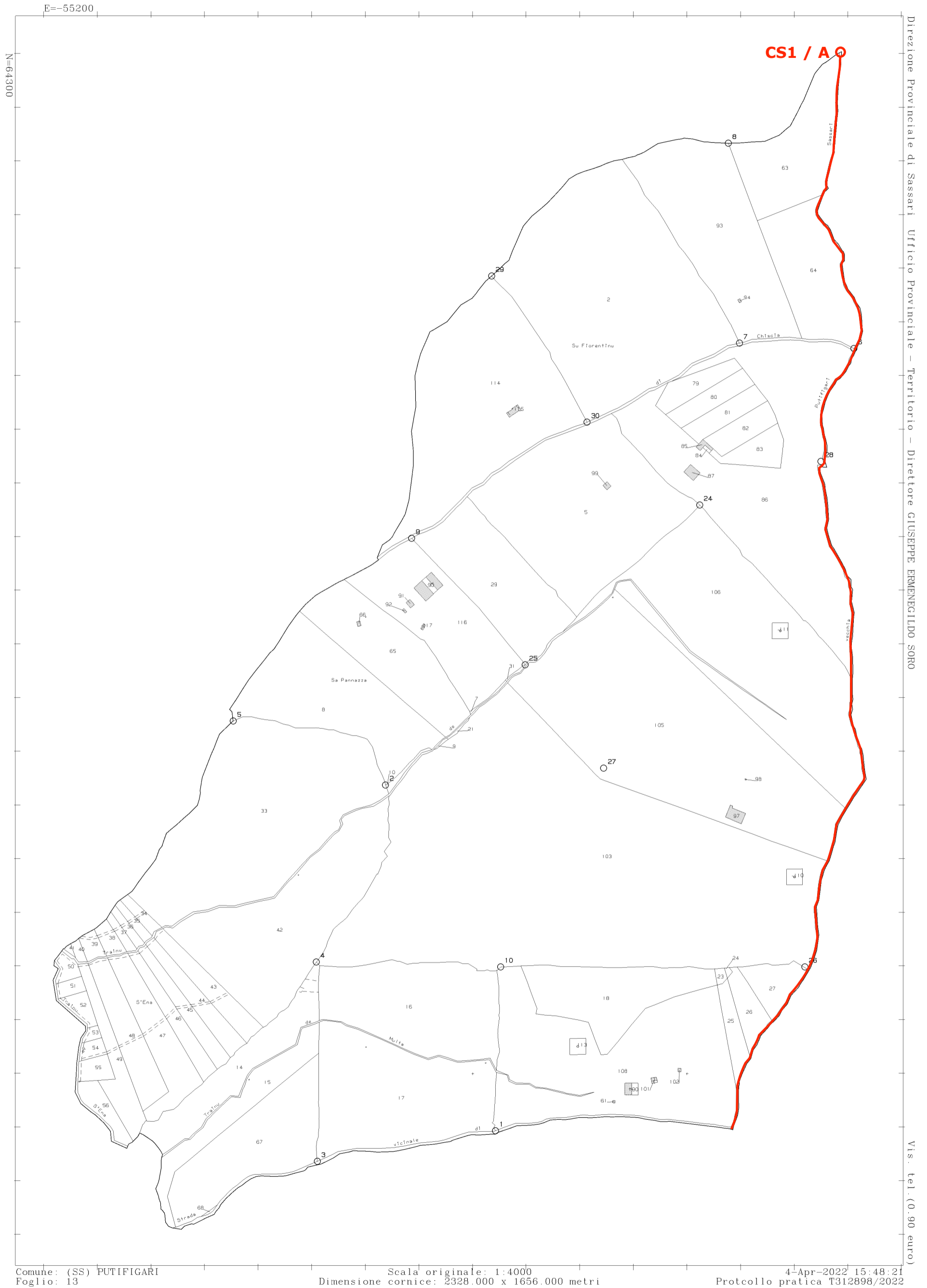
3-Apr-2022 2:59:44
Protocollo pratica T27498/2022

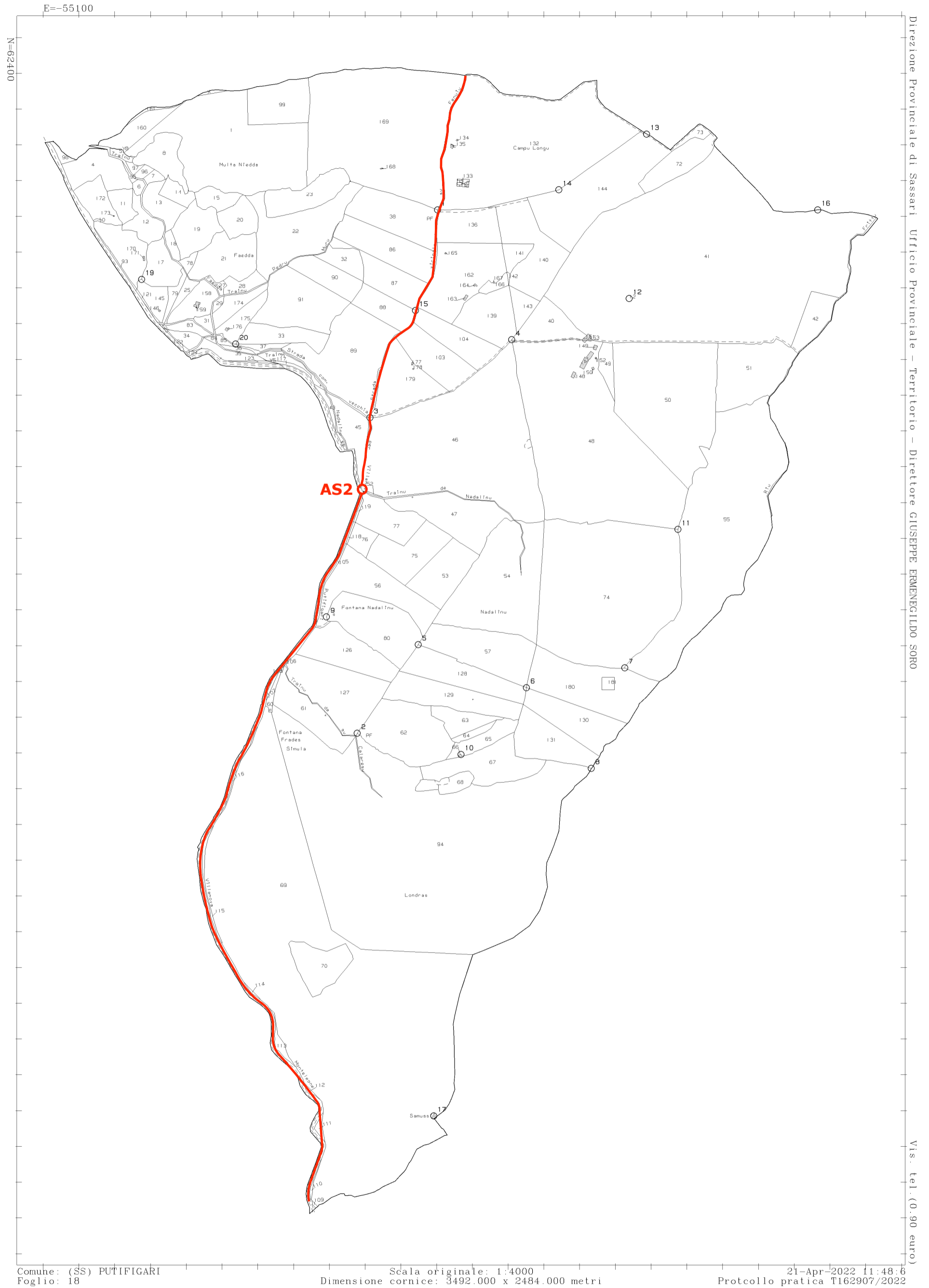
Scala originale: 1:4000
Dimensione cornice: 3492.000 x 2484.000 metri

Comune: (SS) URI
Foglio: 27

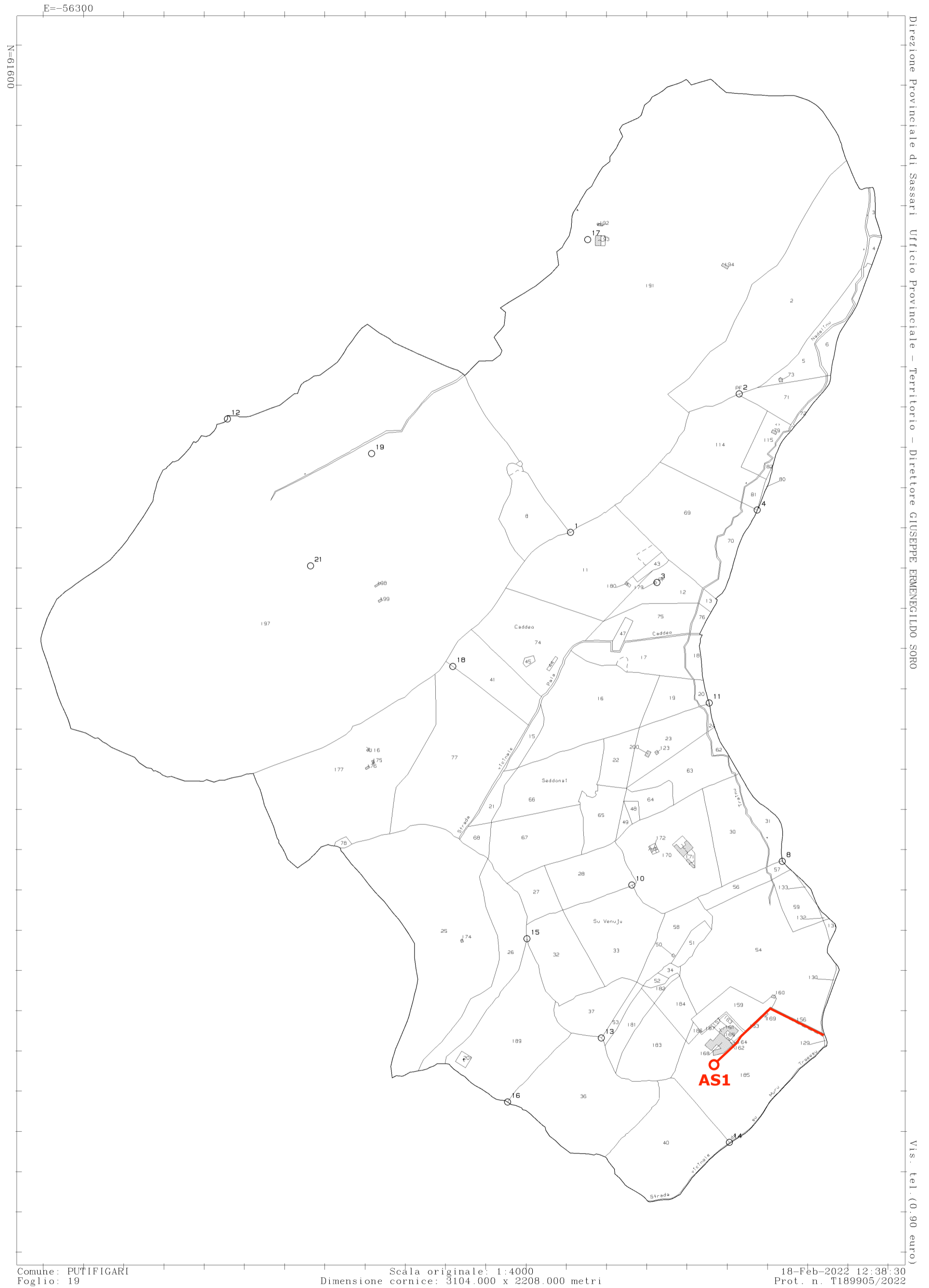


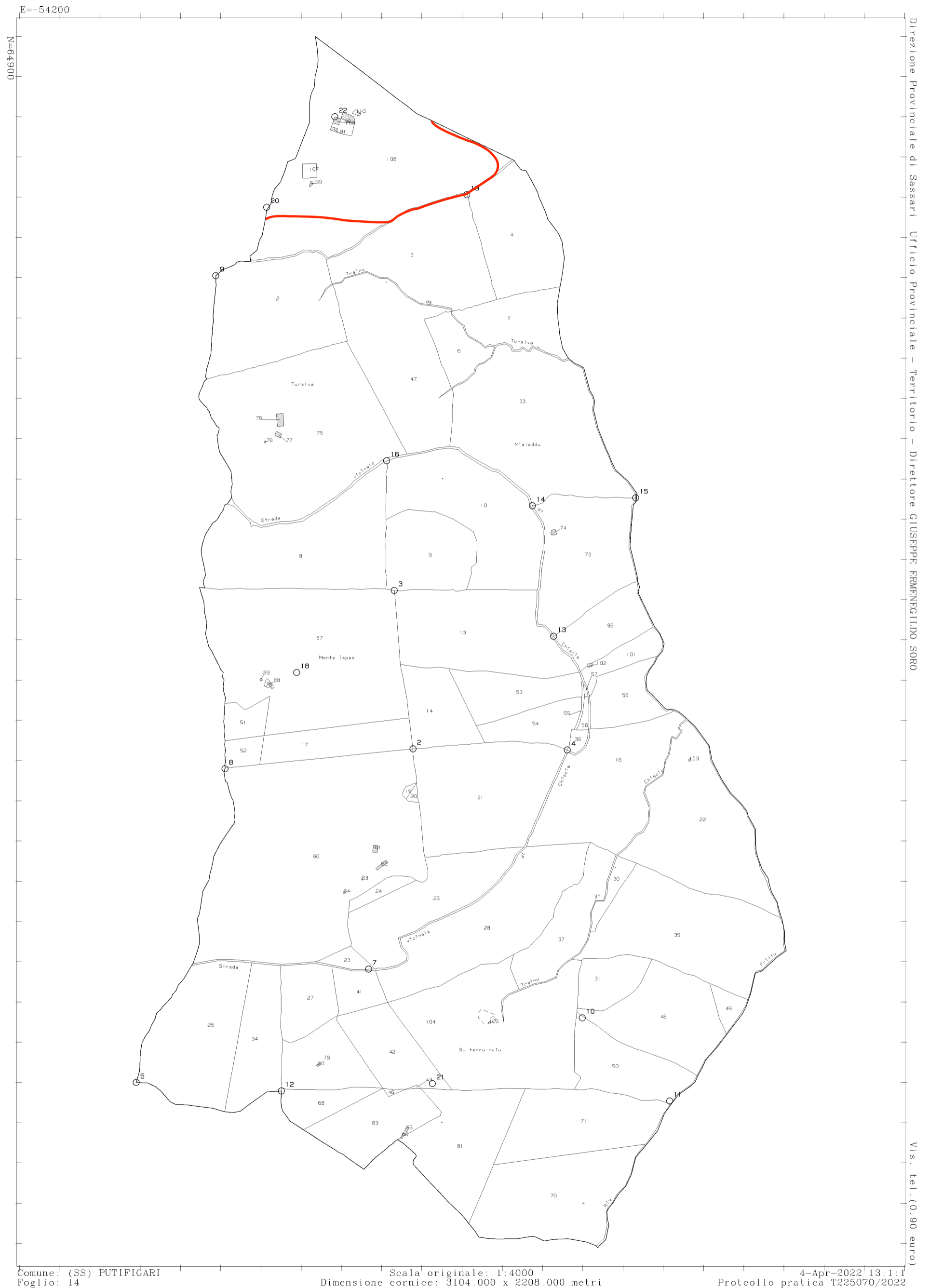
Pagina lasciata intenzionalmente vuota





Direzione Provinciale di Sassari - Ufficio Provinciale - Territorio - Direttore GIUSEPPE ERMENEGILDO SOHO
Vis. tel. (0.90 euro)

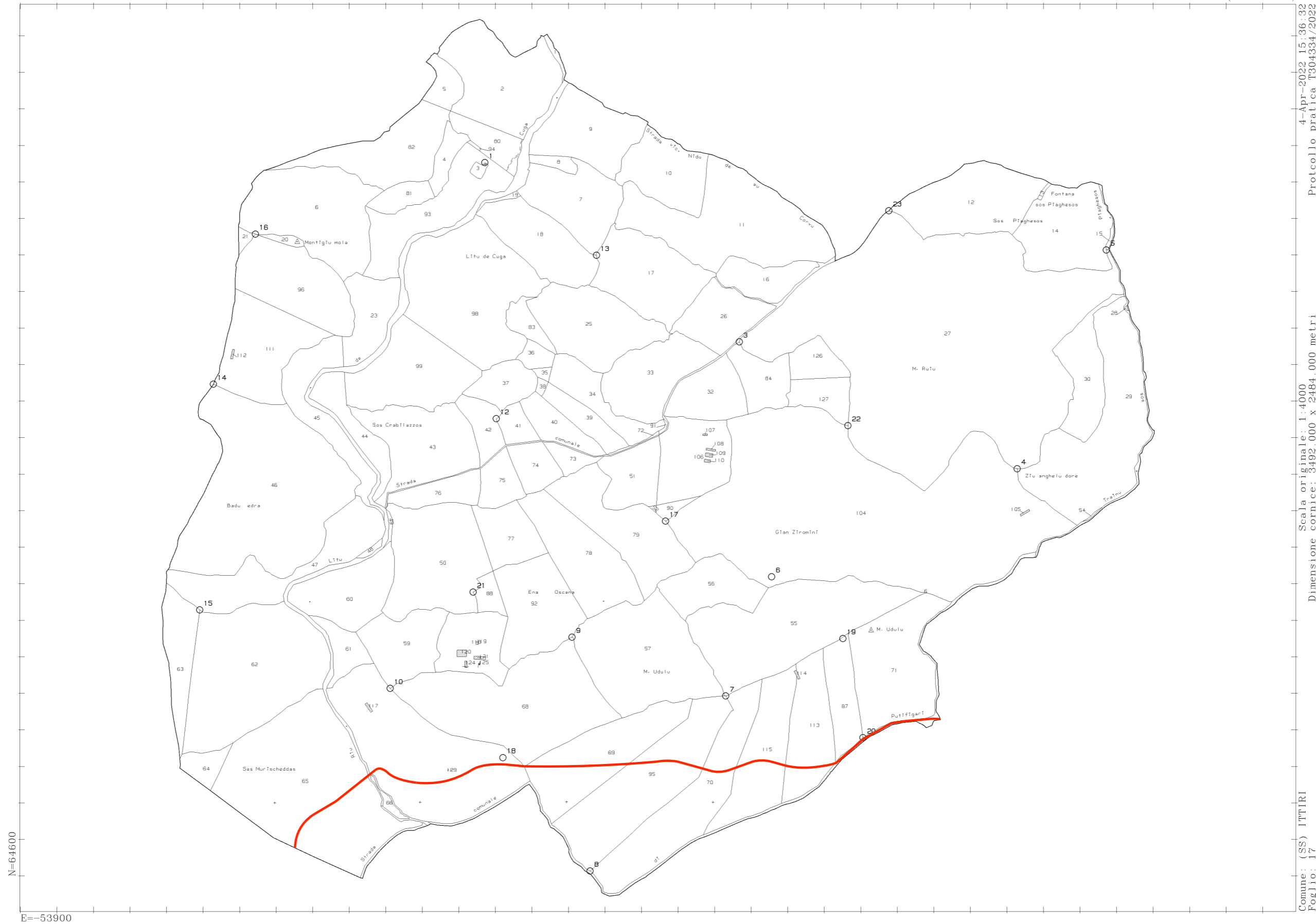




Direzione Provinciale di Sassari Ufficio Provinciale - Territorio - Direttore GIUSEPPE ERMENEGILDO SOHO
Vis. tel. (0.90 euro)

Direzione Provinciale di Sassari Ufficio Provinciale – Territorio – Direttore GIUSEPPE ERMENEGILDO SORO

Vis. tel. (0.90 euro)



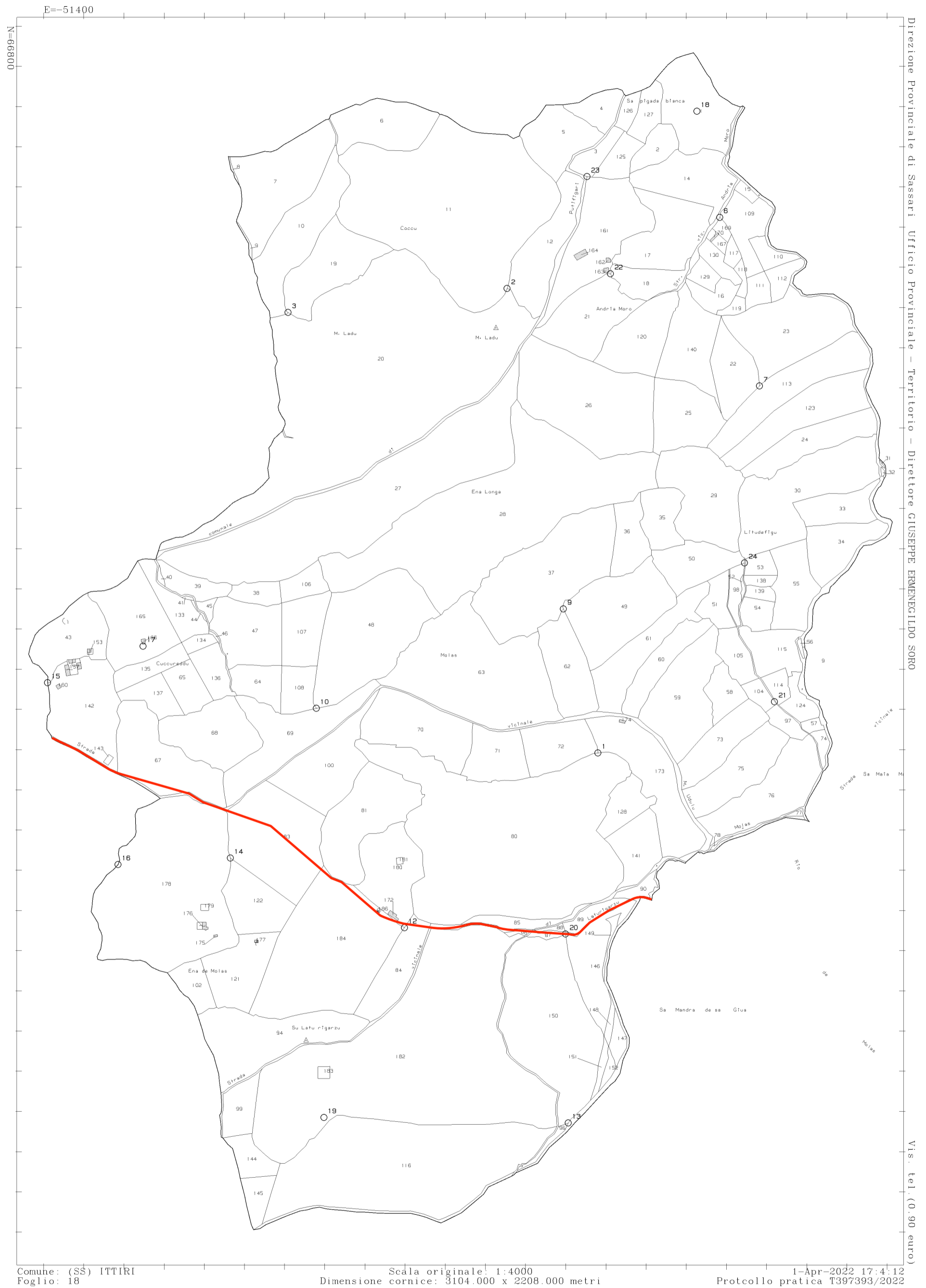
N=64600

E=-53900

4-Apr-2022 15:36:32
Protocollo pratica T304334/2022

Scala originale: 1:4000
Dimensione cornice: 3492.000 x 2484.000 metri

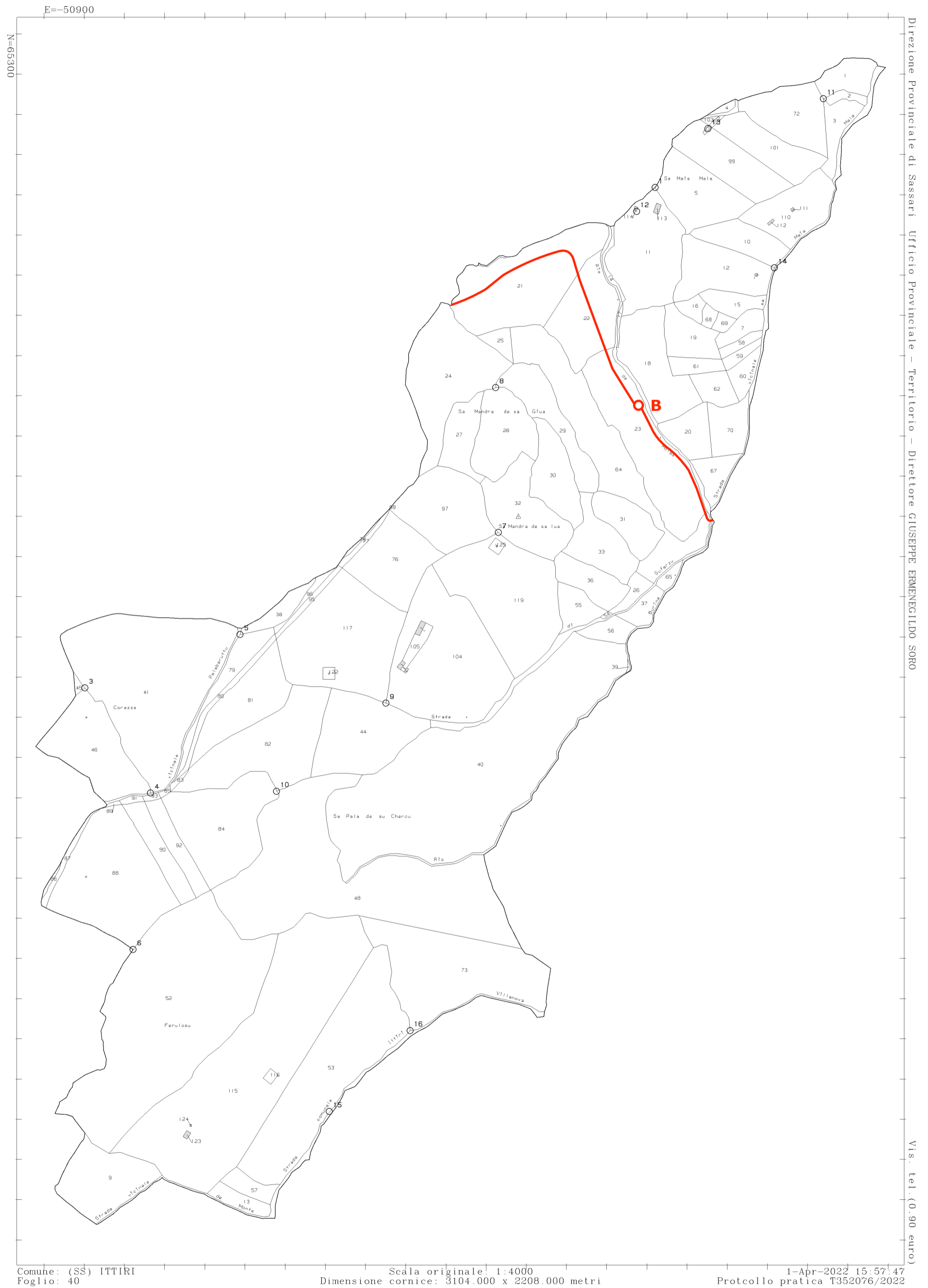
Comune: (SS) ITTIRI
Foglio: 17

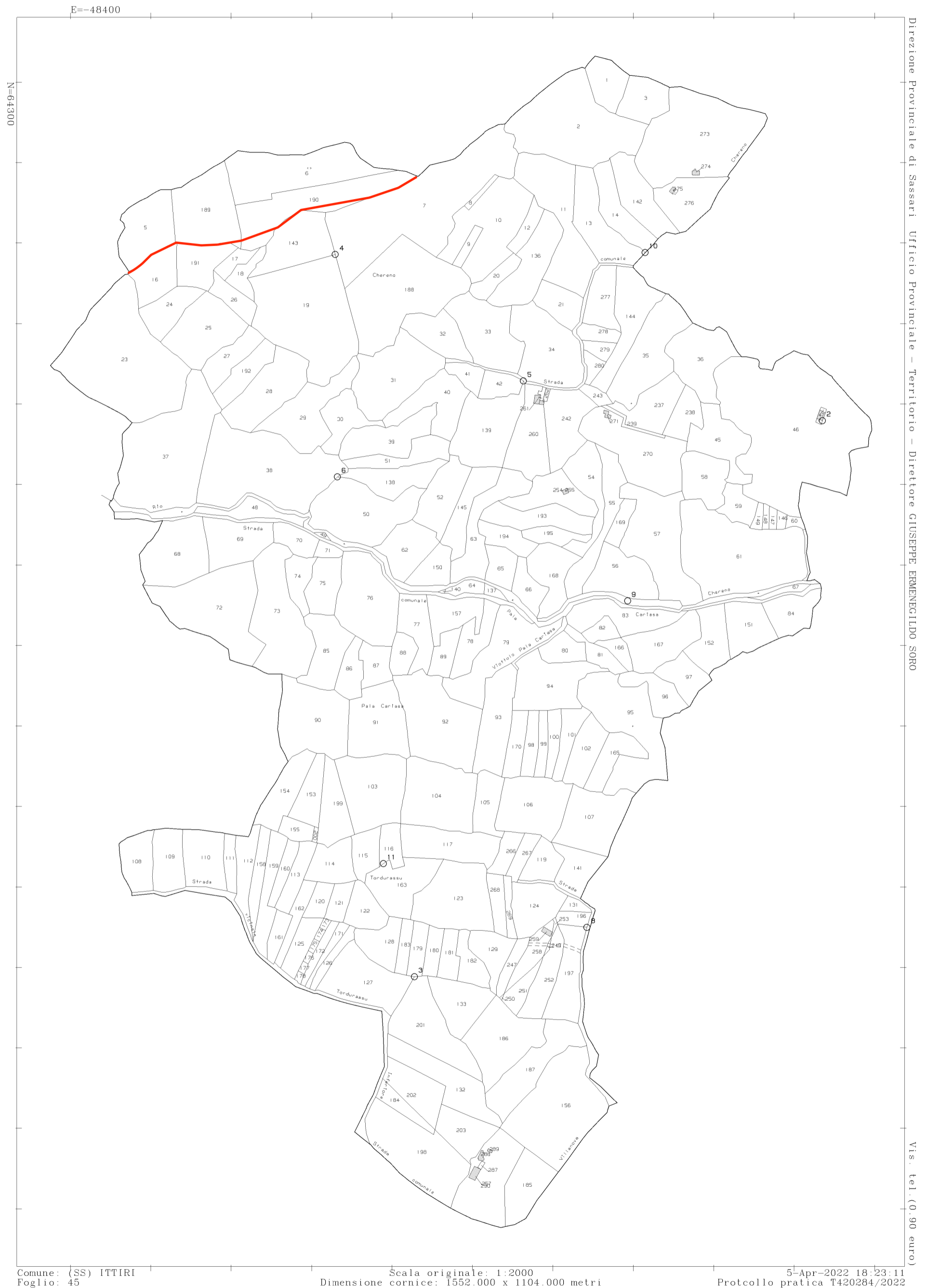


Comune: (SS) ITTIRI
Foglio: 18

Scala originale: 1:4000
Dimensione cornice: 3104.000 x 2208.000 metri

1-Apr-2022 17:4:12
Protocollo pratica T397393/2022





Direzione Provinciale di Sassari Ufficio Provinciale – Territorio – Direttore GIUSEPPE ERMENEGILDO SORO

Vis. tel.(0.90 euro)



1-Apr-2022 11:37:40
Protocollo pratica T186529/2022

Scala originale: 1:2000
Dimensione cornice: 1940.000 x 1380.000 metri

Comune: (SS) ITTIRI
Foglio: 37



Direzione Provinciale di Sassari Ufficio Provinciale – Territorio – Direttore GIUSEPPE ERMENEGILDO SOHO
Vis. tel. (0.90 euro)

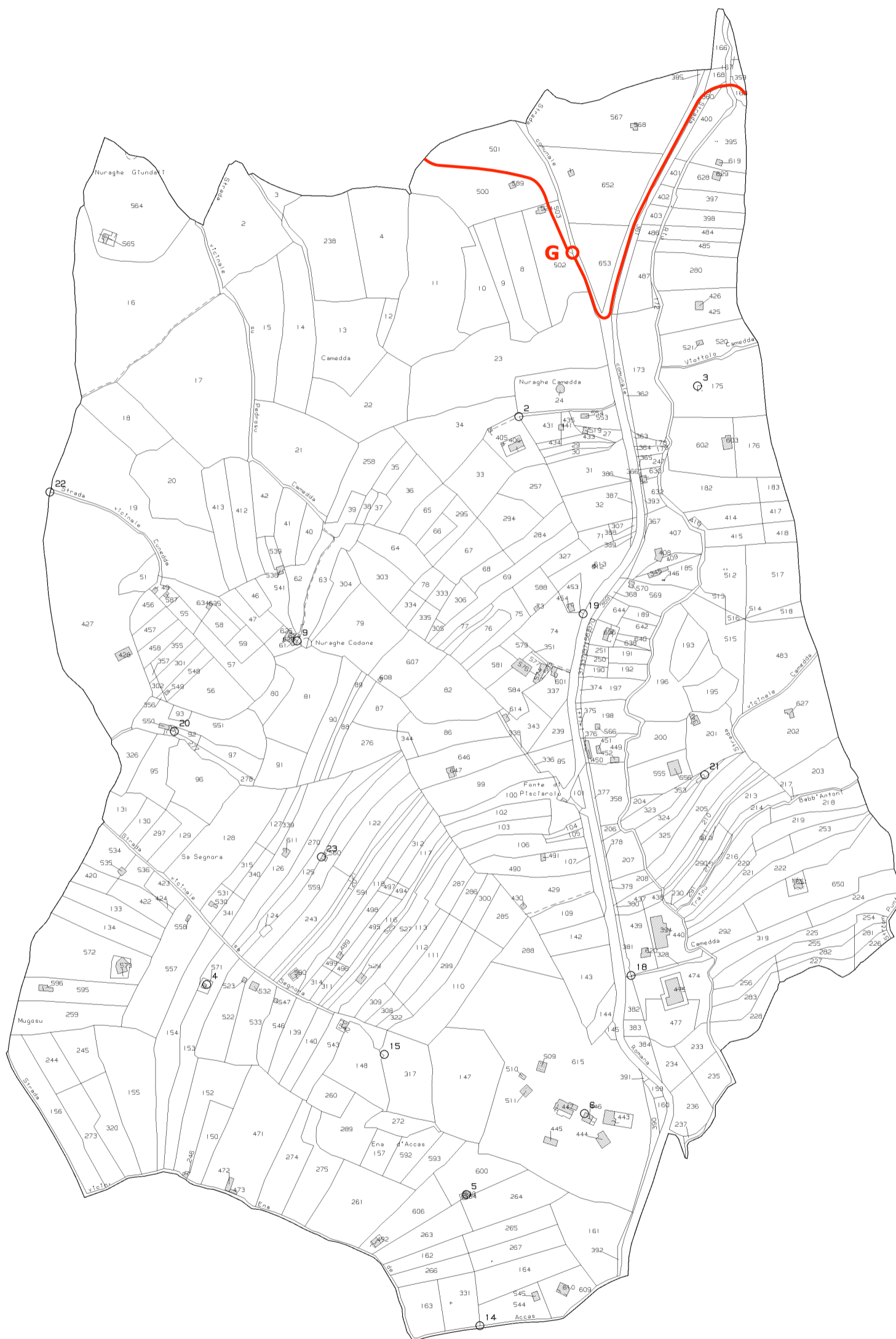
Comune: (SS) ITTIRI
Foglio: 35

Scala originale: 1:2000
Dimensione cornice: 1940.000 x 1380.000 metri

6-Apr-2022 11:32:25
Protocollo pratica T145213/2022

E=-46200

N=91500

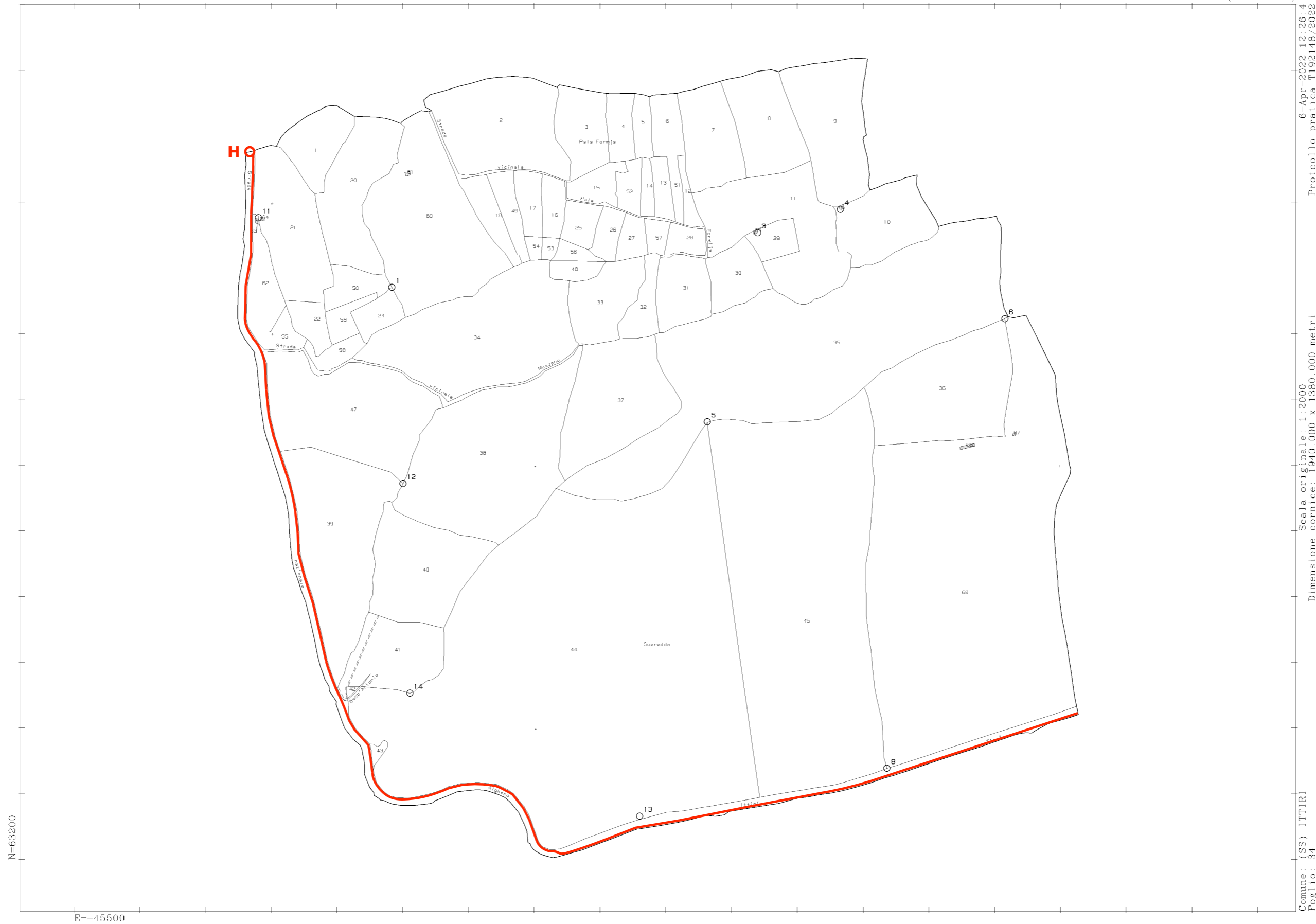


Direzione Provinciale di Sassari - Ufficio Provinciale - Territorio - Direttore GIUSEPPE ERMENEGILDO SOHO

Vis. tel. (0.90 euro)

Direzione Provinciale di Sassari Ufficio Provinciale – Territorio – Direttore GIUSEPPE ERMENEGILDO SORO

Vis. tel. (0.90 euro)



6-Apr-2022 12:26:4
Protocollo pratica T192148/2022

Scala originale: 1:2000
Dimensione cornice: 1940.000 x 1380.000 metri

Comune: (SS) ITTIRI
Foglio: 34

Direzione Provinciale di Sassari Ufficio Provinciale – Territorio – Direttore GIUSEPPE ERMENEGILDO SORO

Vis. tel. (0.90 euro)



6-Apr-2022 12:44:0
Protocollo pratica T205124/2022

Scala originale: 1:2000
Dimensione cornice: 1940.000 x 1380.000 metri

Comune: (SS) ITTIRI
Foglio: 33

Direzione Provinciale di Sassari Ufficio Provinciale – Territorio – Direttore GIUSEPPE ERMENEGILDO SORO

Vis. tel.(0.90 euro)



6-Apr-2022 12:44:47
Protocollo pratica T206653/2022

Scala originale: 1:2000
Dimensione cornice: 1940.000 x 1380.000 metri

Comune: (SS) ITTIRI
Foglio: 32