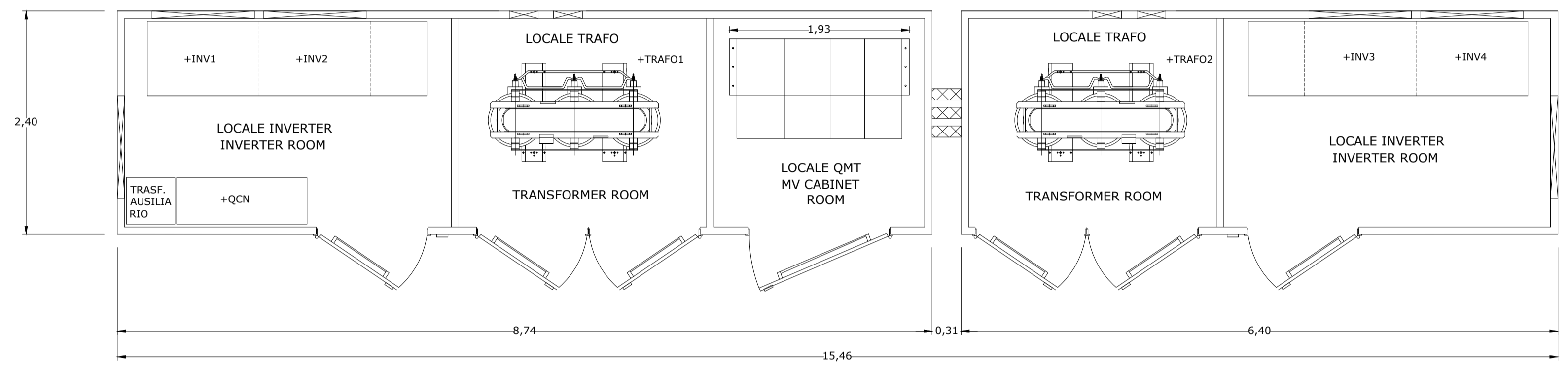
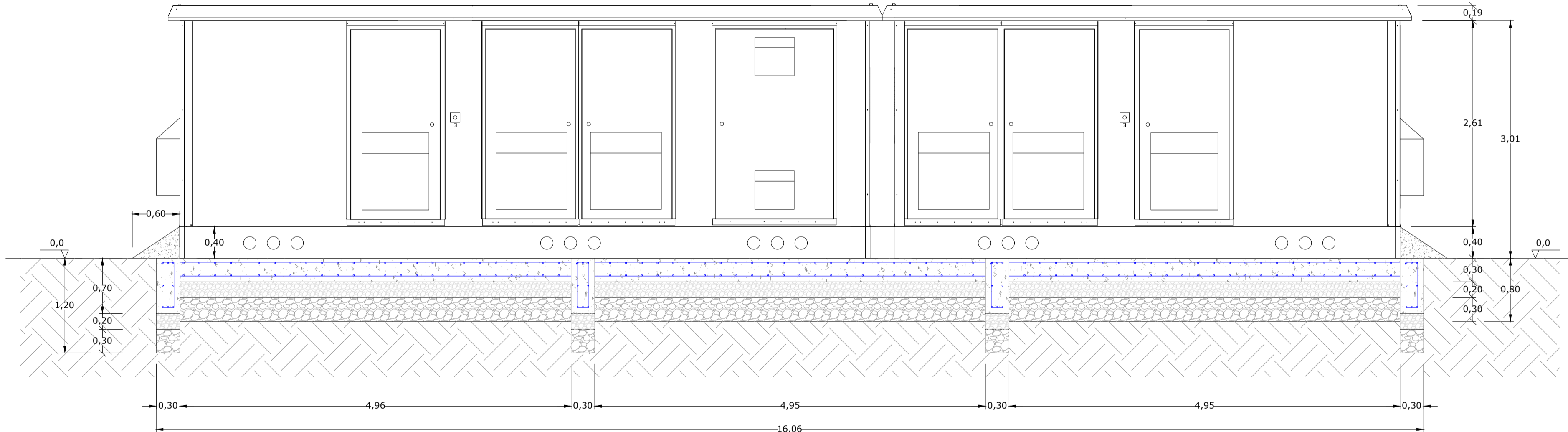


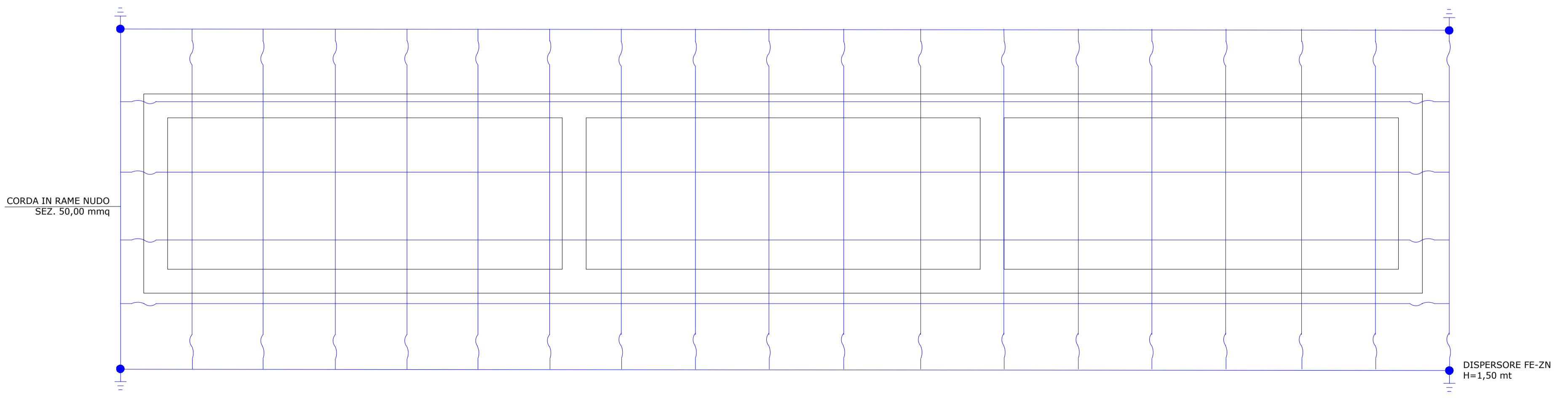
CABINA DI TRASFORMAZIONE BT/MT 4MVA (VISTA POSTERIORE)



CABINA DI TRASFORMAZIONE BT/MT 4MVA (VISTA IN PIANTA)



CABINA DI TRASFORMAZIONE BT/MT 4MVA (VISTA FRONTALE)



IMPIANTO FOTOVOLTAICO ELLO 5 PPR EXTENSION
CABINA TRASFORMAZIONE BT/MT E FONDAZIONE
DIMENSIONI IN m / SCALA 1:40

DETTAGLIO MAGLIA DI TERRA
CABINA DI TRASFORMAZIONE BT/MT 4MVA
NON IN SCALA



NOTE / TIMBRI

1. TUTTE LE MISURE SONO IN METRI, A MENO CHE NON SIANO INDICATE ALTRE UNITÀ DI MISURA.

Responsabile tecnico
Ingegnere
Maurizio De Donno
(per NRG Plus Italia S.r.l.)
mdeonno@nrgplus.global



LEGENDA

- LIMITE LOTTO
- PV AREA
- 1-2-... IDENTIFICAZIONE AREA MODULI FOTOVOLTAICI

REV	DATA	DESCRIZIONE	PREP.	DISEG.	VERIF.	APPR.
0	22/06/22	EMISSIONE FINALE	H.M	R.S	R.V	M.DD
B	18/06/22	COMMENTI INCORPORATI	H.M	R.S	R.V	M.DD
A	02/06/22	EMISSIONE INIZIALE	H.M	R.S	R.V	M.DD

ellomay
CAPITAL LIMITED

IL PROMOTORE:
ELLOMAY SOLAR ITALY FIVE S.R.L.
Sede legale: Via Sebastian Altmann 9,
BOLZANO (BZ), 39100
PEC: ellomaysolaritalyfive@legalmail.it
Numero REA BZ-229537
P.IVA 03069280216
Codice Cliente:

PROGETTO:
IMPIANTO FOTOVOLTAICO ELLO 5 PPR EXTENSION

DOCUMENTI: CABINA TRASFORMAZIONE BT/MT E FONDAZIONE

LOCALIZZAZIONE	INFORMAZIONE DI PROGETTO	FASE
CITTA': CASTELVERDE	SORGENTE: SOLARE	AREA[m²]: 18,4 APPROX
PROVINCIA: LATINA	PAC[MW]: 16,00	GRC[%]: 59,55
REGIONE: LAZIO	PD(CIMWp): 19,01	PERMESSI
COORDINATE		
LAT: 41,49°	N.PAN: 30,672	N.INV: 20
LONG: 12,79°	P.PAN(Wp): 620	P.INV(KVA): 998@45°C
ALT(m): 30	STRU: TRACKER	INCL: 32 (2P12)
DETTAGLI DI PROGETTO		
PITCH(m): 8,45	N.STR: 298 (2P48)	27 (2P24)
PREPARATO	NOME	REGISTRAZIONE
DISEGNATO	FIRMA	DATA
VERIFICATO		
APPROVATO		
TAVOLA No	SCALA	IMPIANTO
1 DI 1	1:40	D. T. S. I. DOC. REV. FASE EMI.