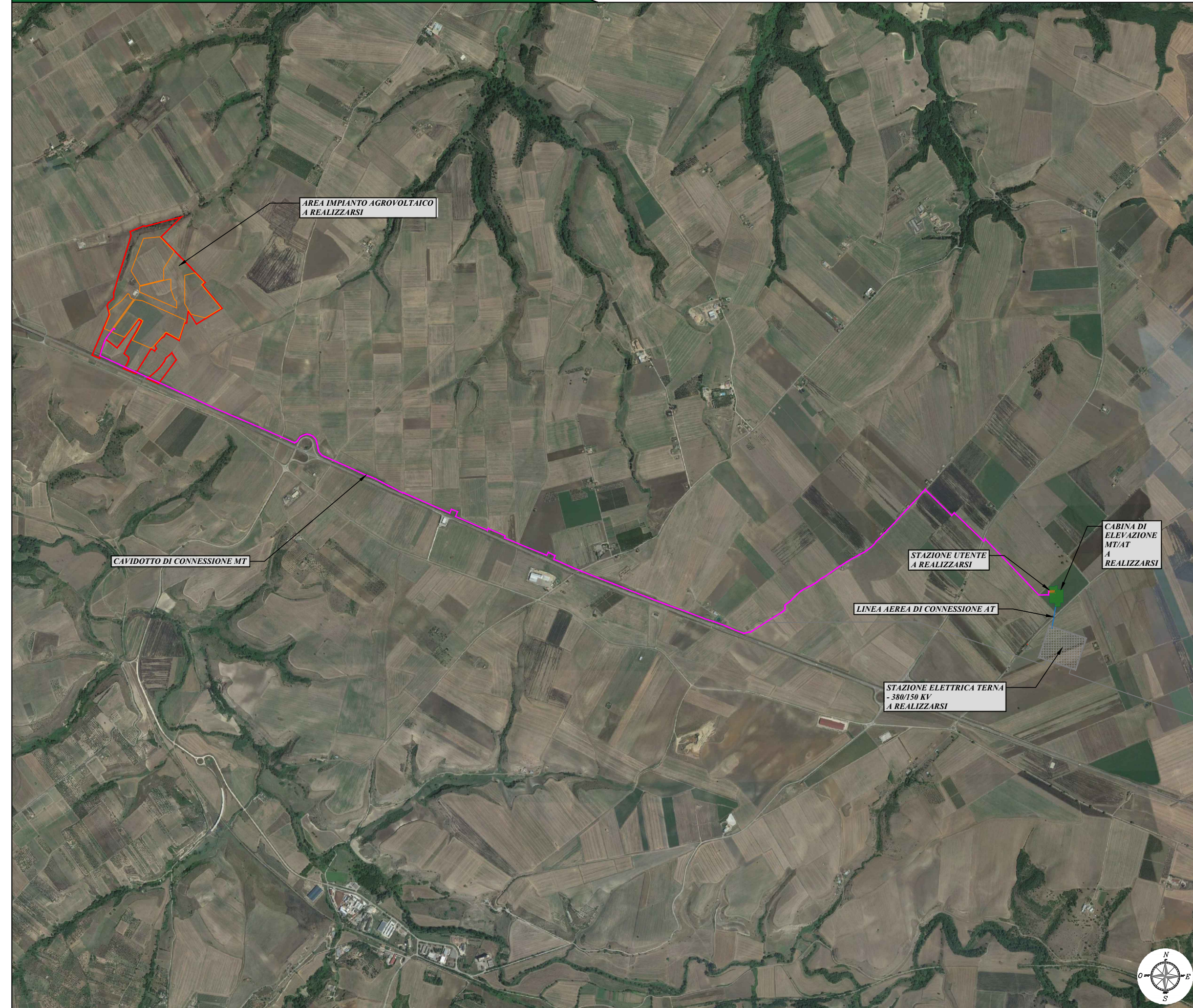
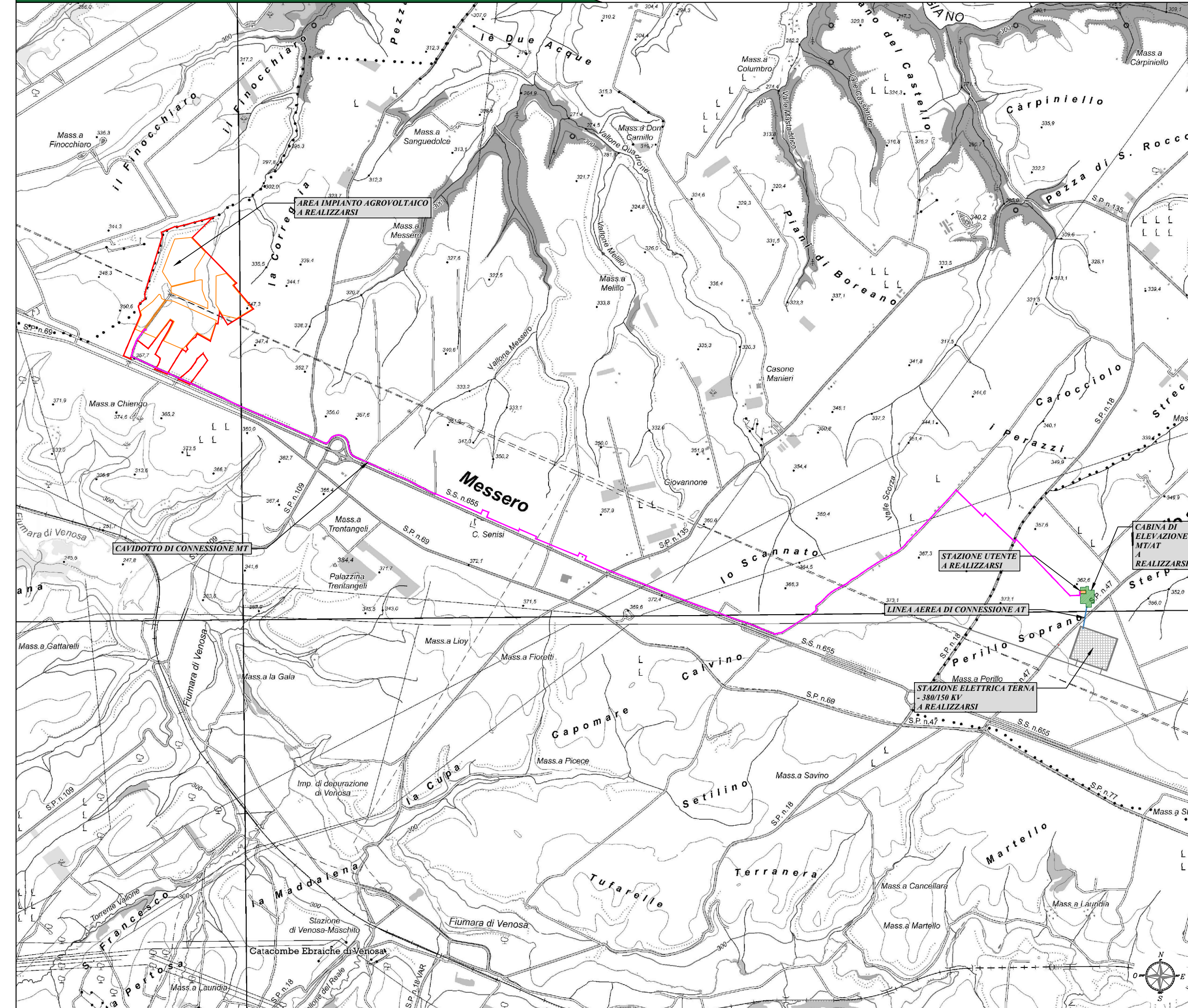


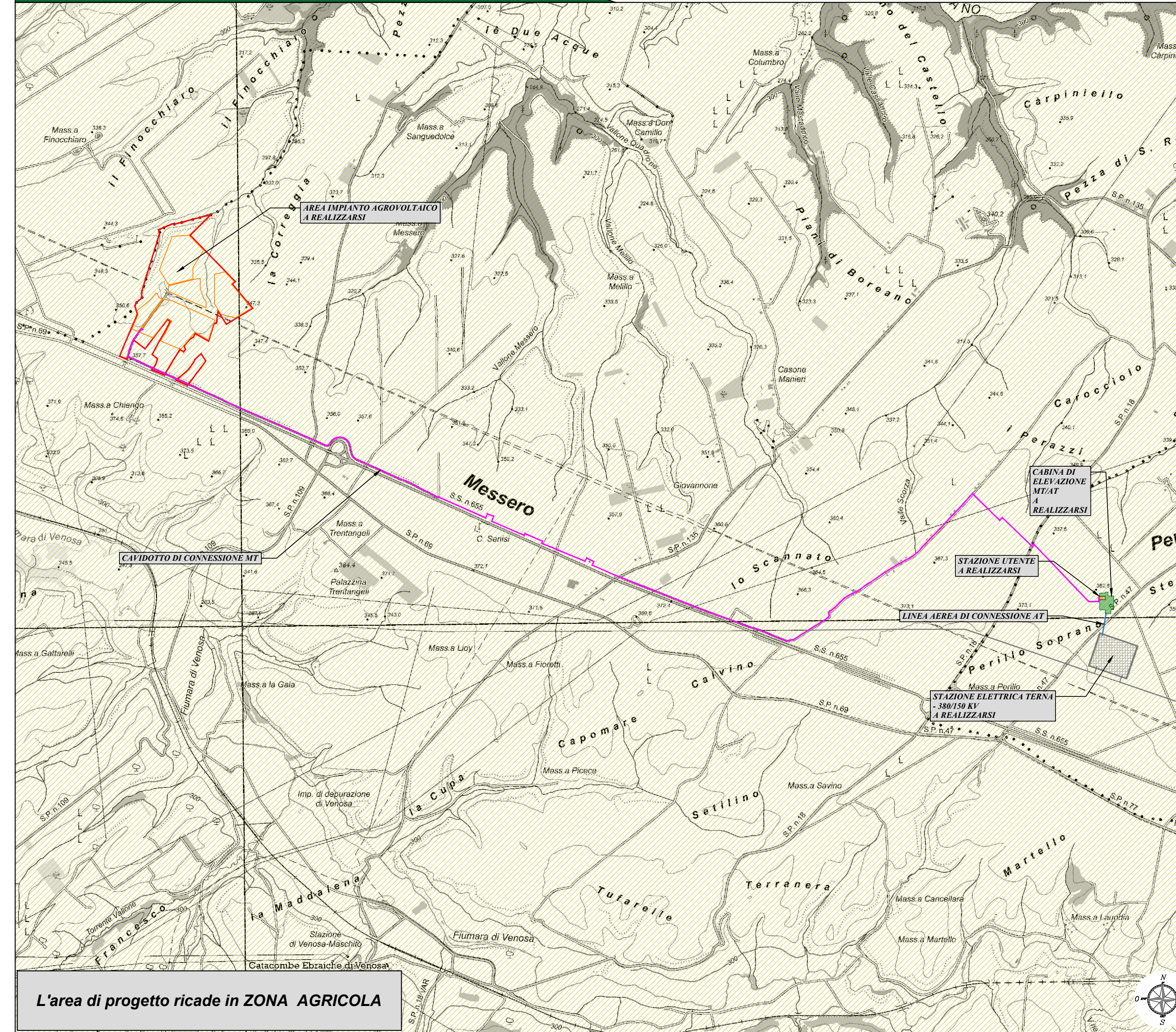
Ortofoto - Scala 1:25.000



Carta Tecnica Regionale - Scala 1:25.000



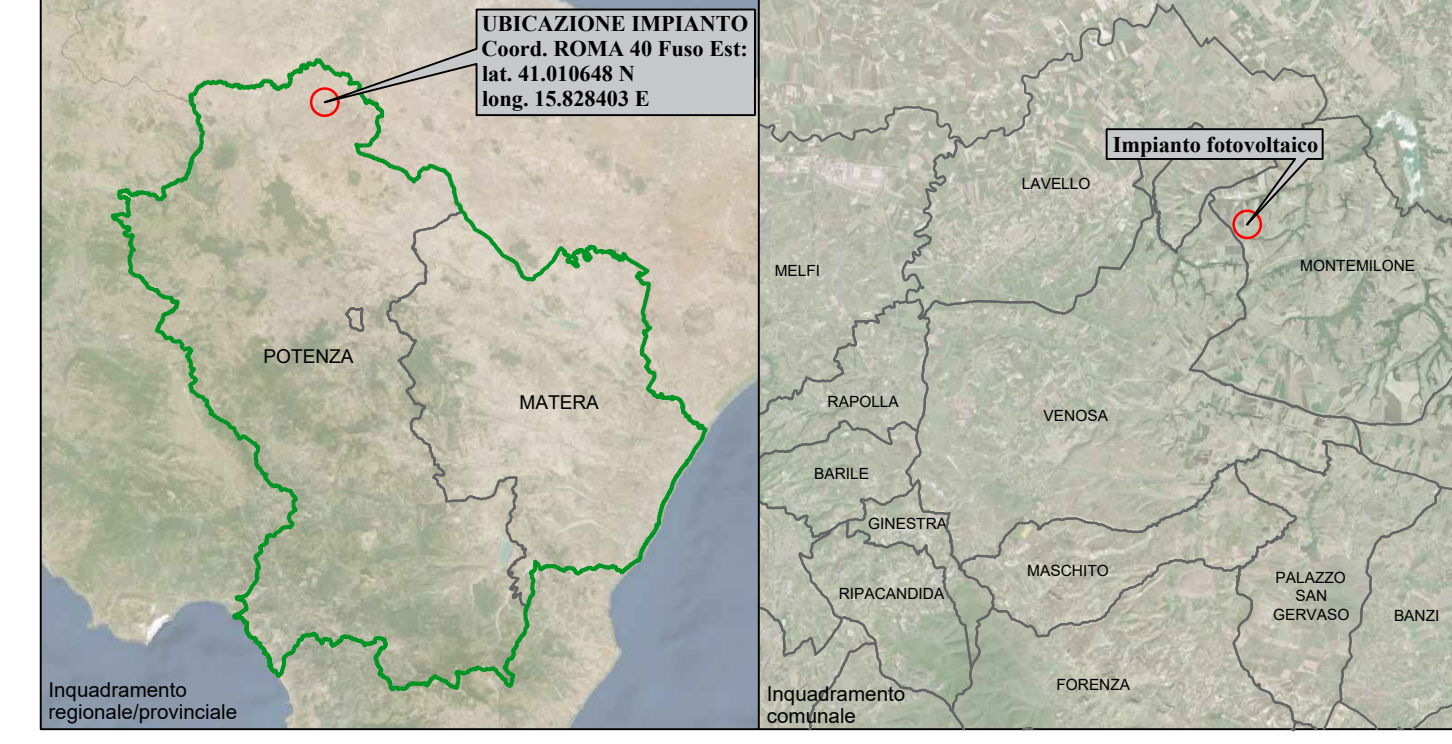
Stralcio strumento urbanistico - Scala 1:25.000



Legenda generale

- Area contrattualizzata impianto agrovoltaico a realizzarsi
- Area impianto agrovoltaico a realizzarsi
- Cavidotto di connessione MT
- Linea aerea di connessione AT
- Stazione Elettrica Terna a realizzarsi
- Stazione utente a realizzarsi
- Cabina di elevazione MT/AT a realizzarsi

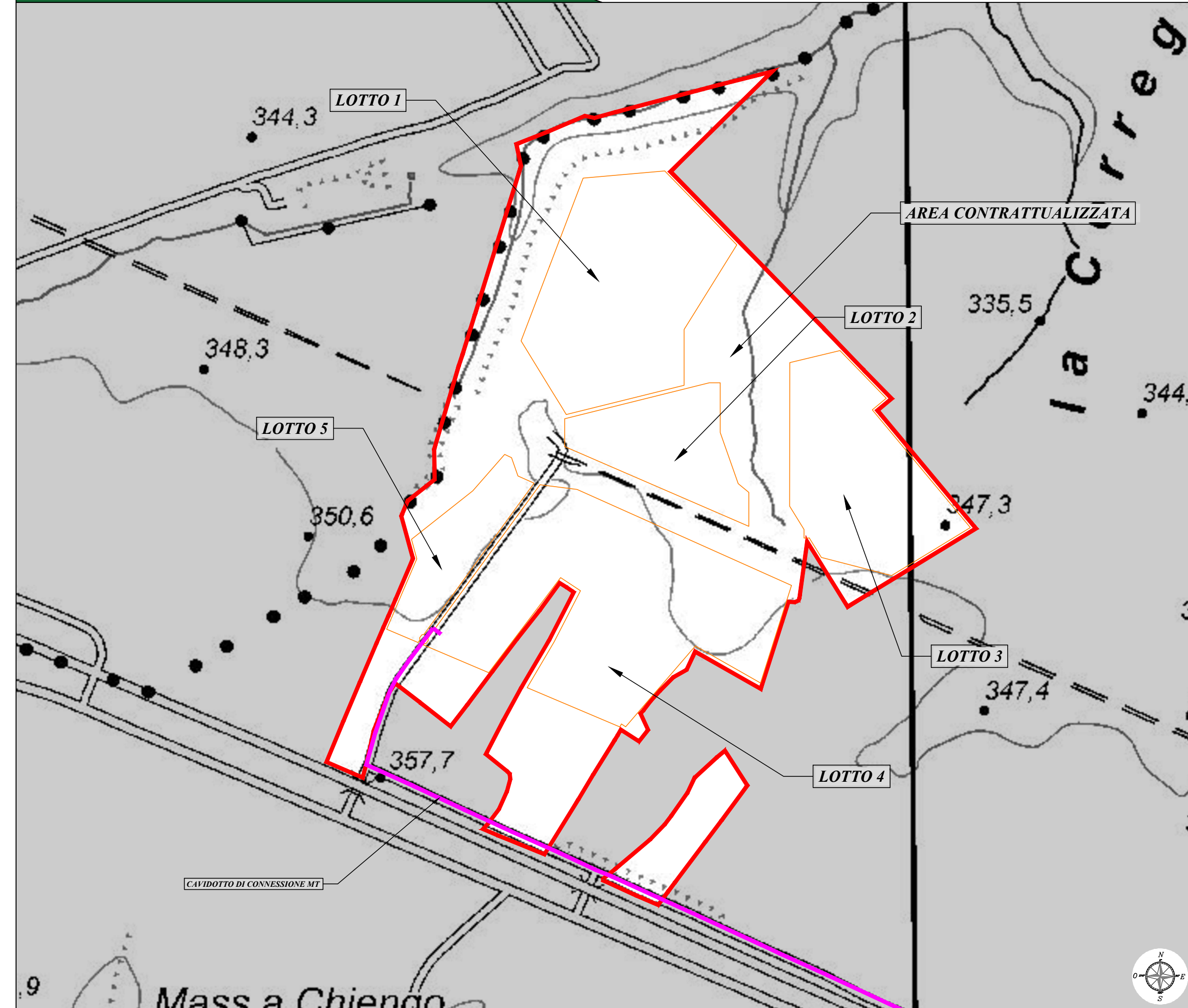
Provincia di Potenza - KeyPlan



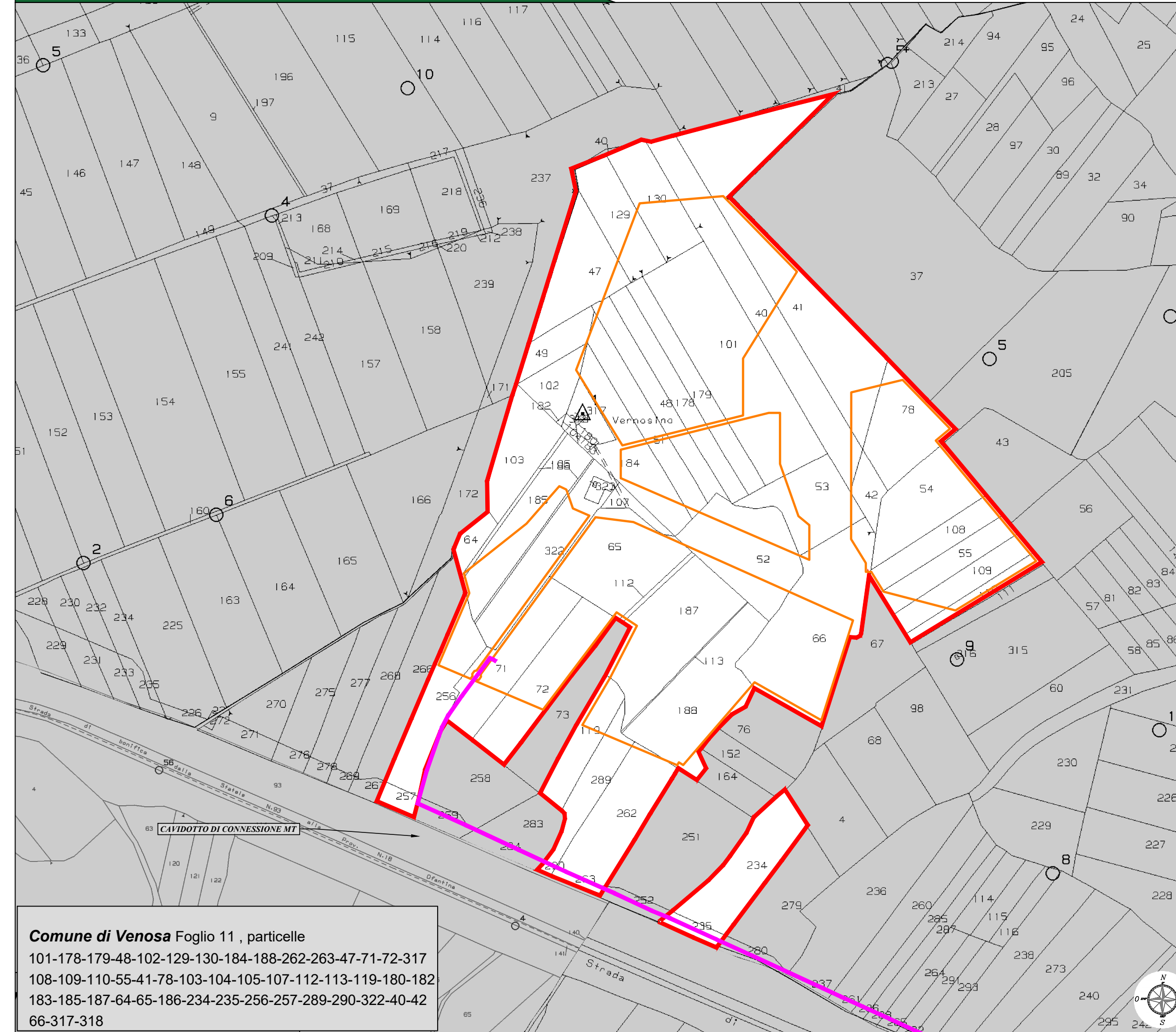
Ortofoto - Scala 1:5.000



Carta Tecnica Regionale - Scala 1:5.000



Stralcio Catastale - Scala 1:5.000



Comune di Venosa Foglio 11 , particelle  
 101-178-179-48-102-129-130-184-188-262-263-47-71-72-317  
 108-109-110-55-41-78-103-104-105-107-112-113-119-180-182  
 183-185-187-64-65-186-234-235-256-257-289-290-322-40-42  
 66-317-318



**CITTA' DI VENOSA**

**Impianto Agrovoltaico "Finocchiaro"**  
 della potenza di 20,00 MW in immissione e 19,67 MW in DC  
**PROGETTO DEFINITIVO**

COMMITTENTE: **CanadianSolar**

PROGETTAZIONE: **TEKNE** SOCIETA' DI INGEGNERIA

PROGETTISTA: Dott. Ing. Renato Peltuso (Direttore Tecnico)

LEGALE RAPPRESENTANTE: Dott. Ing. Renato Peltuso

CONSULENTE: **TEKNE**

**PD** INQUADRAMENTO TERRITORIALE ED URBANISTICO

Tavola: **AR01**

File name: **PRODOTTORE/OPERAZIONE/AVANTAGE**

Protocollo Tekne: **TKA701**

Data 1° emissione:	Redatto:	Verificato:	Approvato:	Scala:
Giugno 2022	A. MUSARO	G. PIERROSSO	R. PIERROSSO	1:25000 1:5000