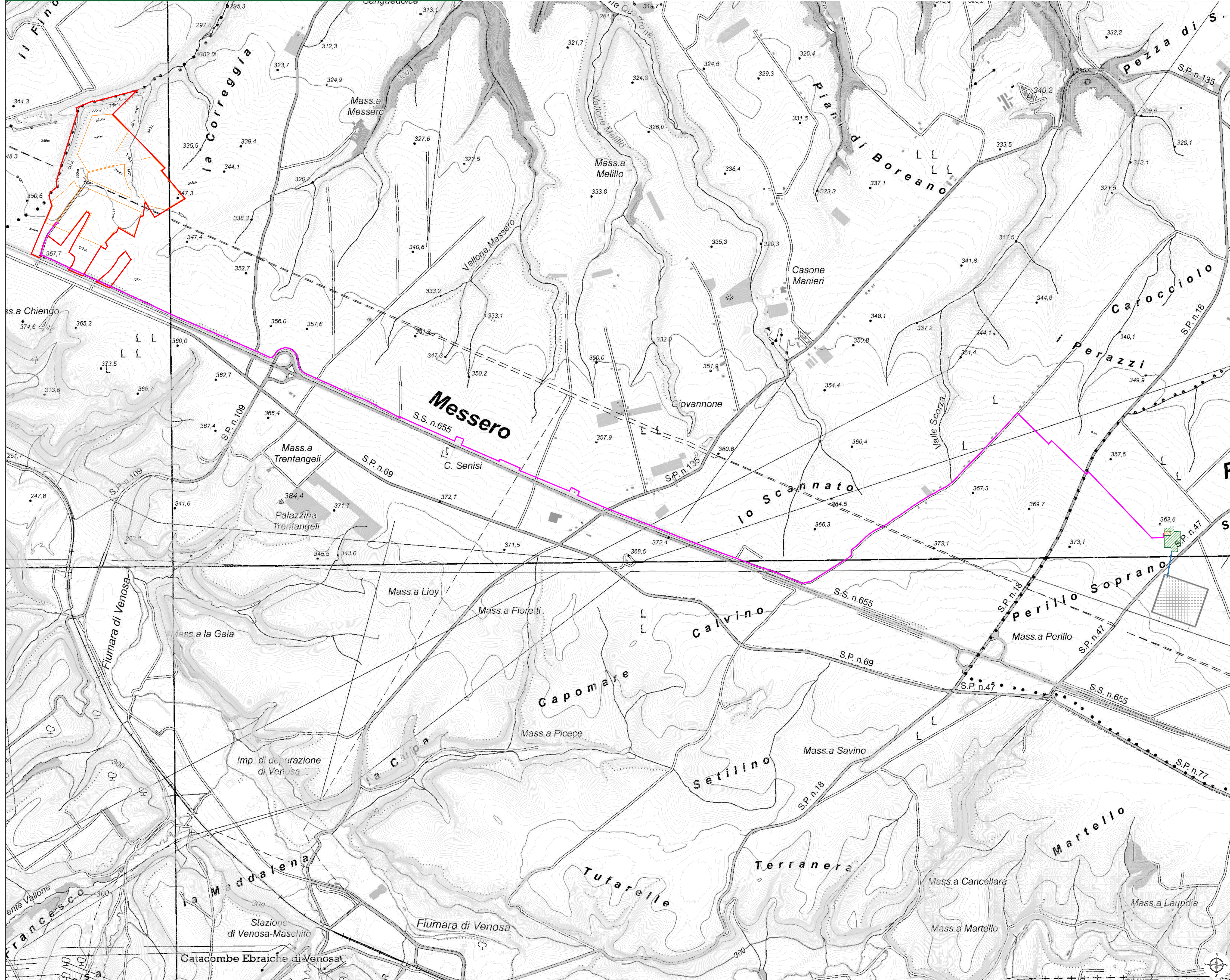
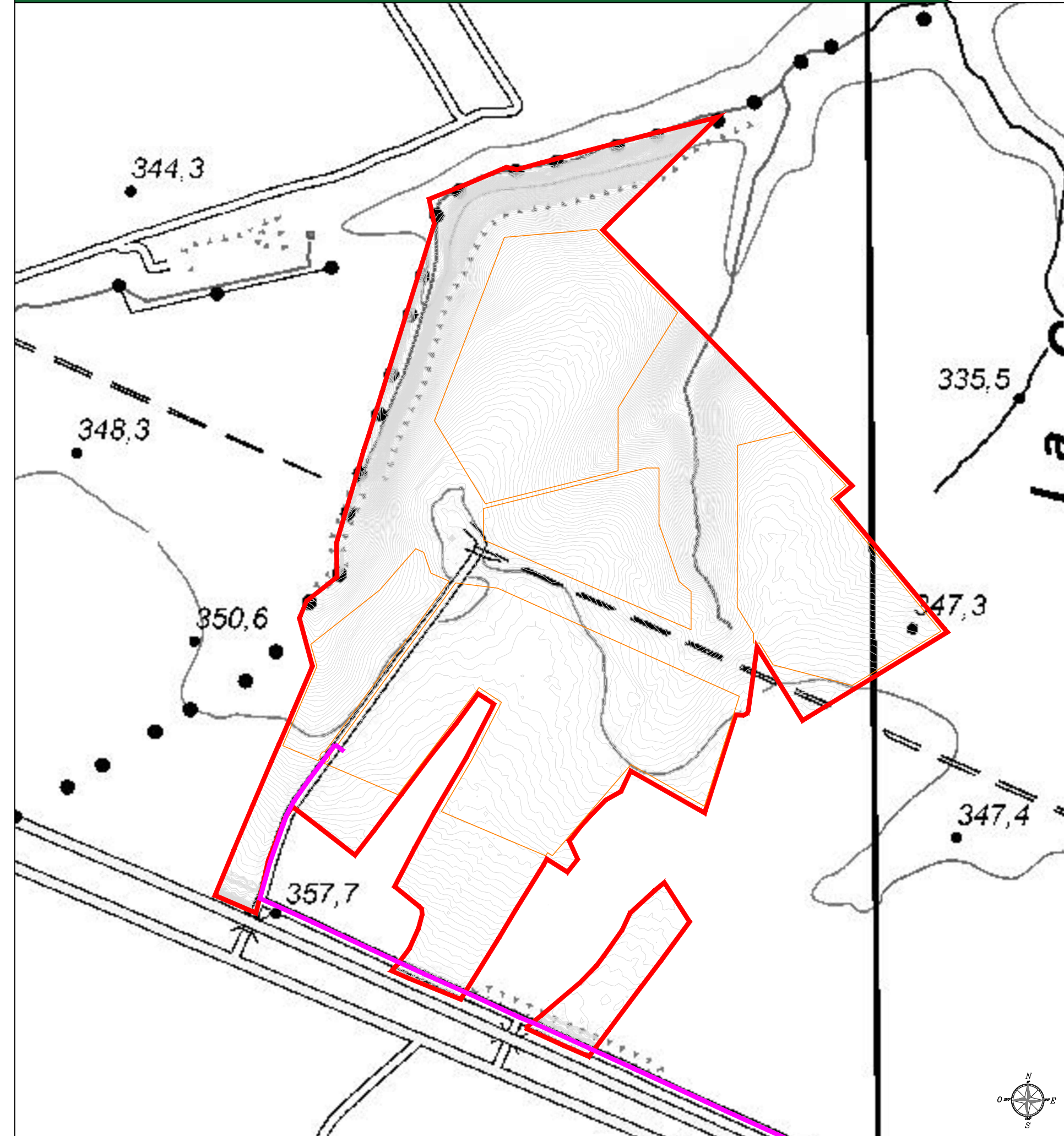


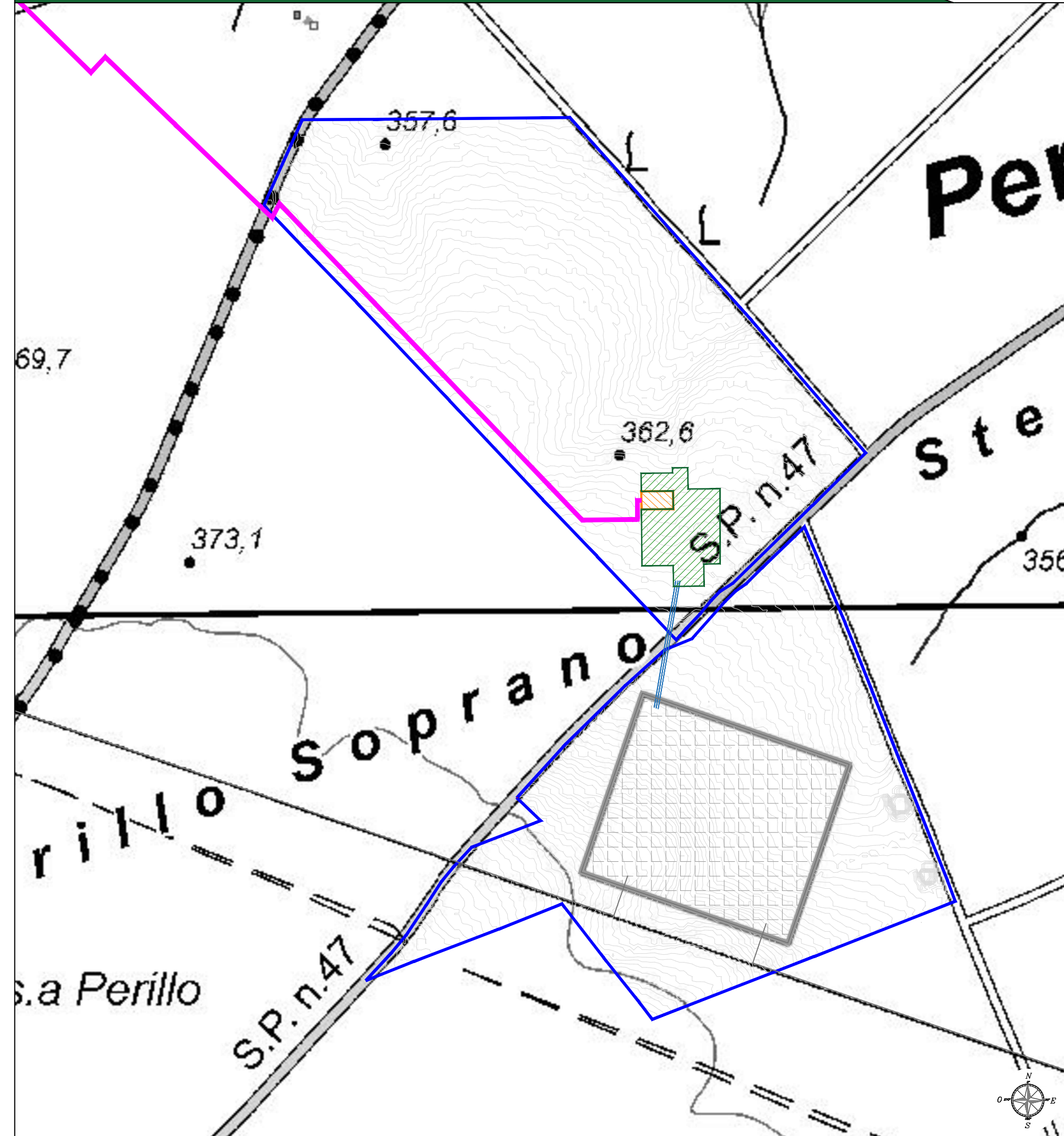
Corografia area di impianto e area cabine su base CTR - Isoipse passo 1m - Scala 1:10.000



Corografia area di impianto su base CTR - Isoipse passo 25 cm - Scala 1:5.000



Corografia area Cabine su base CTR - Isoipse passo 25 cm - Scala 1:5.000



Legenda generale

- Area contrattualizzata impianto agrovoltaico a realizzarsi
- Perimetro catastale stazione TERNA
- Area impianto agrovoltaico a realizzarsi
- Caviddotto di connessione MT
- Linea aerea di connessione AT
- Isoipse
- Stazione Elettrica Terna a realizzarsi
- Stazione utente a realizzarsi
- Cabina di elevazione MT/AT a realizzarsi





CITTA' DI VENOSA

Impianto Agrovoltaico "Finocchiaro"
 della potenza di 20,00 MW in immissione e 19,67 MW in DC
PROGETTO DEFINITIVO

COMMITTENTE:

CanadianSolar

BETA ARKITE S.R.L.
 Sede legale: via Marconi 105, 01023, Marsia Mare (VT)
 Sede operativa: Via Roma 40/A, 01023, Marsia Mare (VT)
 Numero di telefono: 0761/411000000
 Capitale Sociale Euro 10.000,00 i.v.
 Segreteria: 0761/411000000
 Causale: 0761/411000000
 PEC: betaarkite@betaarkite.it

PROGETTAZIONE:

TEKNE
 SOCIETÀ DI INGEGNERIA

TEKNE srl
 Via Vittorio Veneto, 11 - 70133 ANDRIA
 Tel: 0883/523714 - 523841 - Fax: 0883/523215
 www.gruppoitekne.it - e-mail: contact@gruppoitekne.it



PROGETTISTA:

Dott. Ing. Renato Bertuso
 (Direttore Tecnico)

LEGALE RAPPRESENTANTE:
 dott. Renato Bertuso

CONSULENTE:

PD
 PROGETTO DEFINITIVO

COROGRAFIA DELL'AREA DI INTERVENTO

Tavola: **AR02**
 Filename: PROTO-COROGRAFIAINTERVENTO

Data 1° emissione:	Redatto:	Verificato:	Approvato:	Scala:
Giugno 2022	A. MUSATO	G. PIERROSSO	R. PIERROSSO	1:10000 1:5000

TKA701