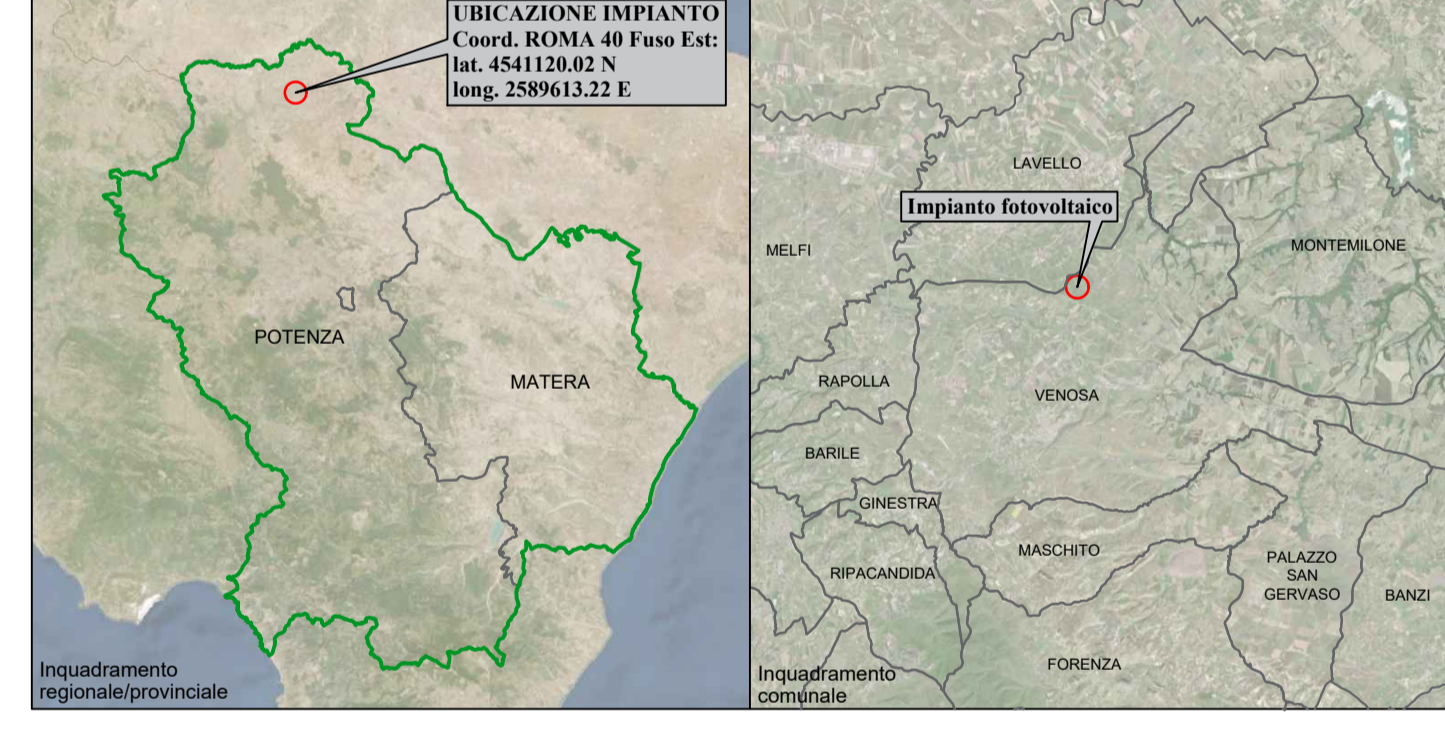


Legenda generale

	Ingresso campo fotovoltaico		Stringhe di tipo 'tracker'
	Perimetro catastale impianto		Strisce di impollinazione
	Perimetro recinzione impianto		Filari di Aglianico
	Siepe autoctona perimetrale		Alberi igrofilo
	Filari di Aglianico		Uliveto intensivo
	Canneto		Alberi alto fusto
	Linea aerea		Seminativo esistente
	Reticolo idrografico		Alberi esistenti
	Cabine trasformatore di campo, cabine utente e cabine di consegna		Mandorleto
	Cabina di consegna e servizi ausiliari		Strada esistente
	Cabine per energy storage		Viabilità interna impianto



CITTA' DI VENOSA

Impianto Agrovoltaico "Finocchiaro"
 della potenza di 20.00 MW in immissione e 19.67 MW in DC
PROGETTO DEFINITIVO

COMITENTE:

PROGETTAZIONE:

PROGETTISTA:
 Dott. Ing. Renato Pacheco (Direttore Tecnico)

LEGALE RAPPRESENTANTE:

CONSULENTE:

PD	STRUTTURE DI SUPPORTO DEI PANNELLI FOTOVOLTAICI E RECINZIONE - PIANA E PROSPETTI	Tavola AR06.2
Data Trasmisione: Giugno 2022	Realizzato: AGOSTO	Verificato: GIUGNO
Approvato: AGOSTO	Scala: 1:500	Protocollo Tekne:
		TKA701