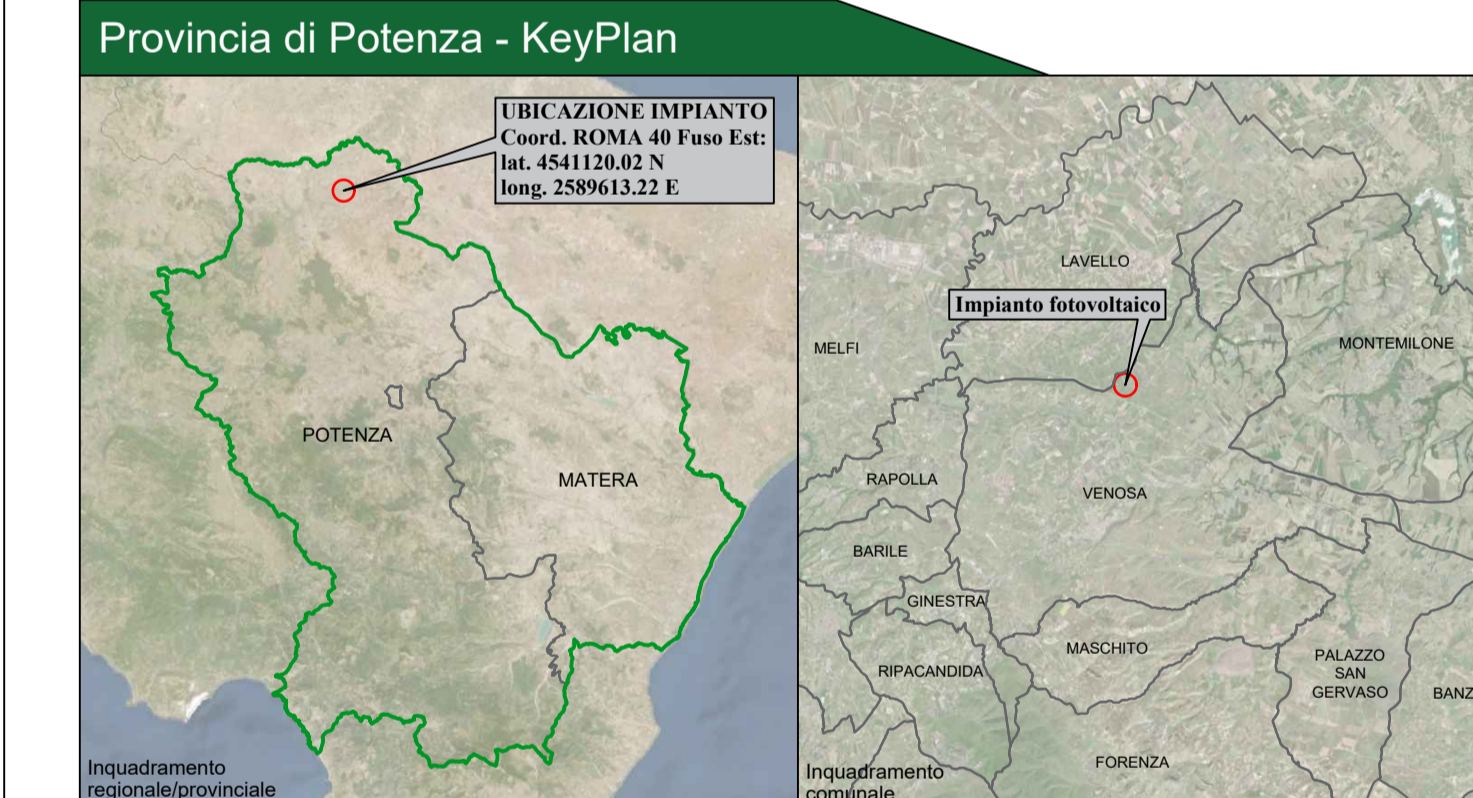
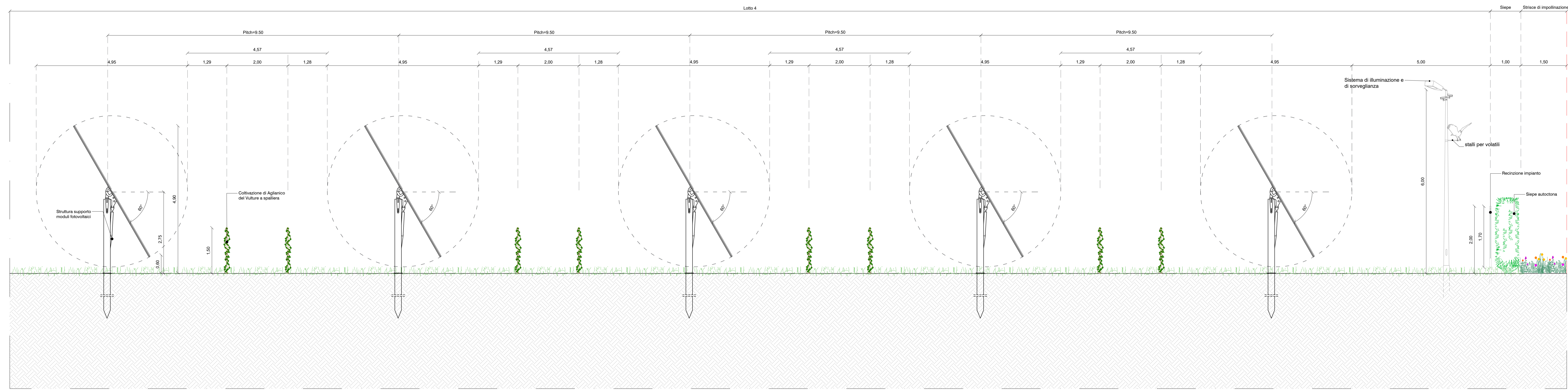


Legenda generale

	Ingresso campo fotovoltaico		Stringhe di tipo 'tracker'
	Perimetro catastale impianto		Strisce di impollinazione
	Perimetro recinzione impianto		Filari di Aglianico
	Siepe autoctona perimetrale		Alberi igrofilo
	Filari di Aglianico		Uliveto intensivo
	Canneto		Alberi alto fusto
	Linea aerea		Seminativo esistente
	Reticolo idrografico		Alberi esistenti
	Cabine trasformatore di campo, cabine utente e cabine di consegna		Mandorieto
	Cabina di consegna e servizi ausiliari		Strada esistente
	Cabine per energy storage		Viabilità interna impianto

Layout impianto fotovoltaico - Scala 1:5000



**CITTA' DI VENOSA**

**Impianto Agrovoltaico "Finocchiaro"**  
 della potenza di 20.00 MW in immissione e 19.67 MW in DC  
**PROGETTO DEFINITIVO**

COMMITTENTE: **BETA ARBITE S.p.A.**  
 Sede legale: via Marconi 111 - 70132 - Venosa (AV) - Italia  
 Capitale Sociale Euro 100.000.000 - Registro Imprese di Venosa (AV) n. 012345678  
 P.IVA n. 012345678 - R.G. n. 123456789 - R.G. n. 123456789

**CanadianSolar**

PROGETTAZIONE: **TEKNE** SOCIETA' DI INGEGNERIA  
 TESI e.s. - Via Vittorio Veneto, 11 - 70132 VENOSA (AV) - Italia  
 Tel. +39 082 523111 - GSM: +39 339 883 82255 - www.p.gestione.it - e-mail: contact@teknep.it

PROGETTISTA: **Dott. Ing. Renato Puchino** (Direttore Tecnico)  
 LEGALE RAPPRESENTANTE: **AVV. RUFFINO**  
 CONSULENTE: **TEKNE**

**PD** STRUTTURE DI SUPPORTO DEI PANNELLI FOTOVOLTAICI E RECINZIONE - PIANA E PROSPETTI

Tavola: **AR06.3**

Data Trasmisione: **Giugno 2022** | Foglio: **1** | Verificato: **1** | Approvato: **1** | Scala: **1:5000** | Protocollo Tekne: **TKA701**