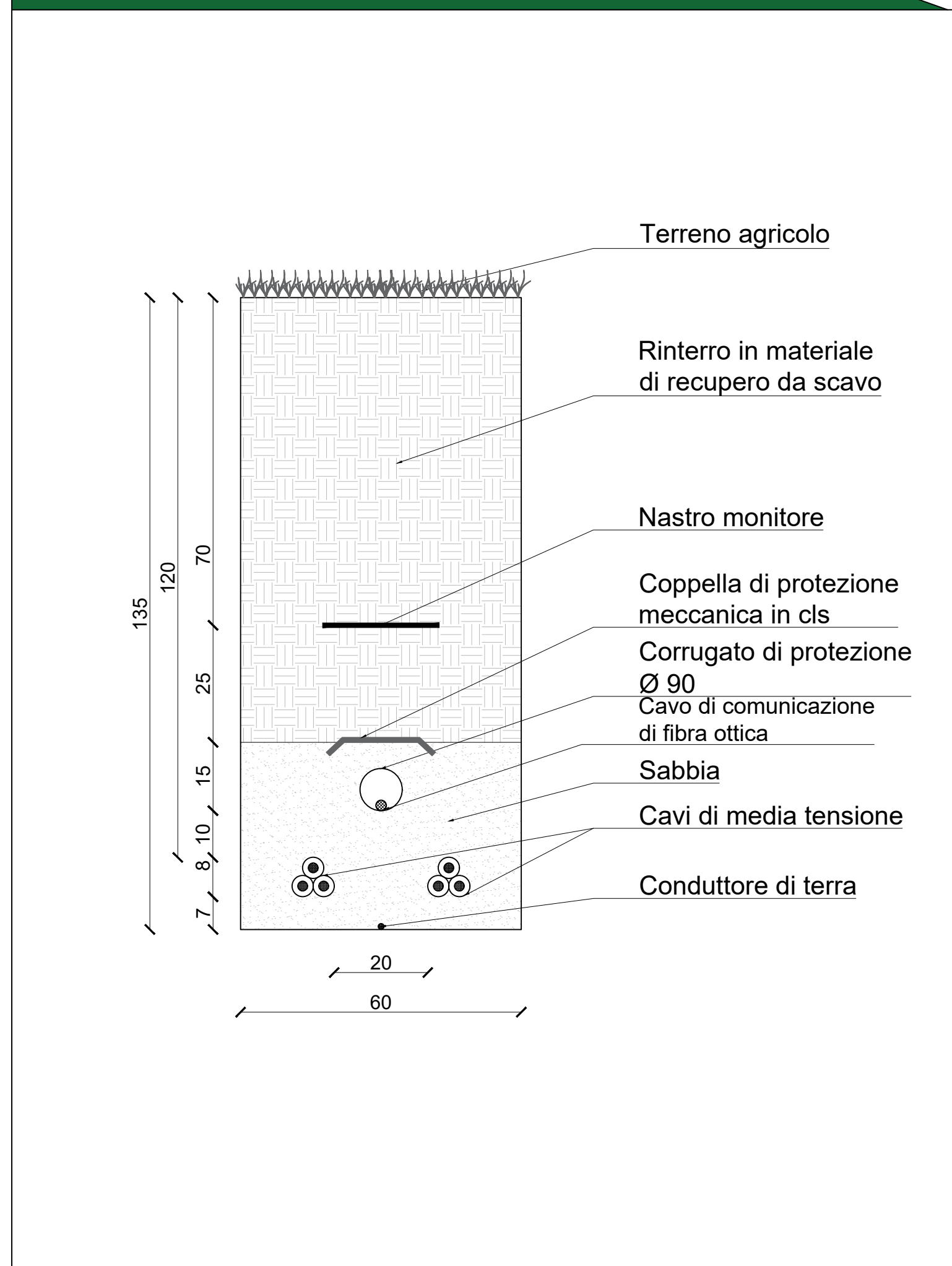
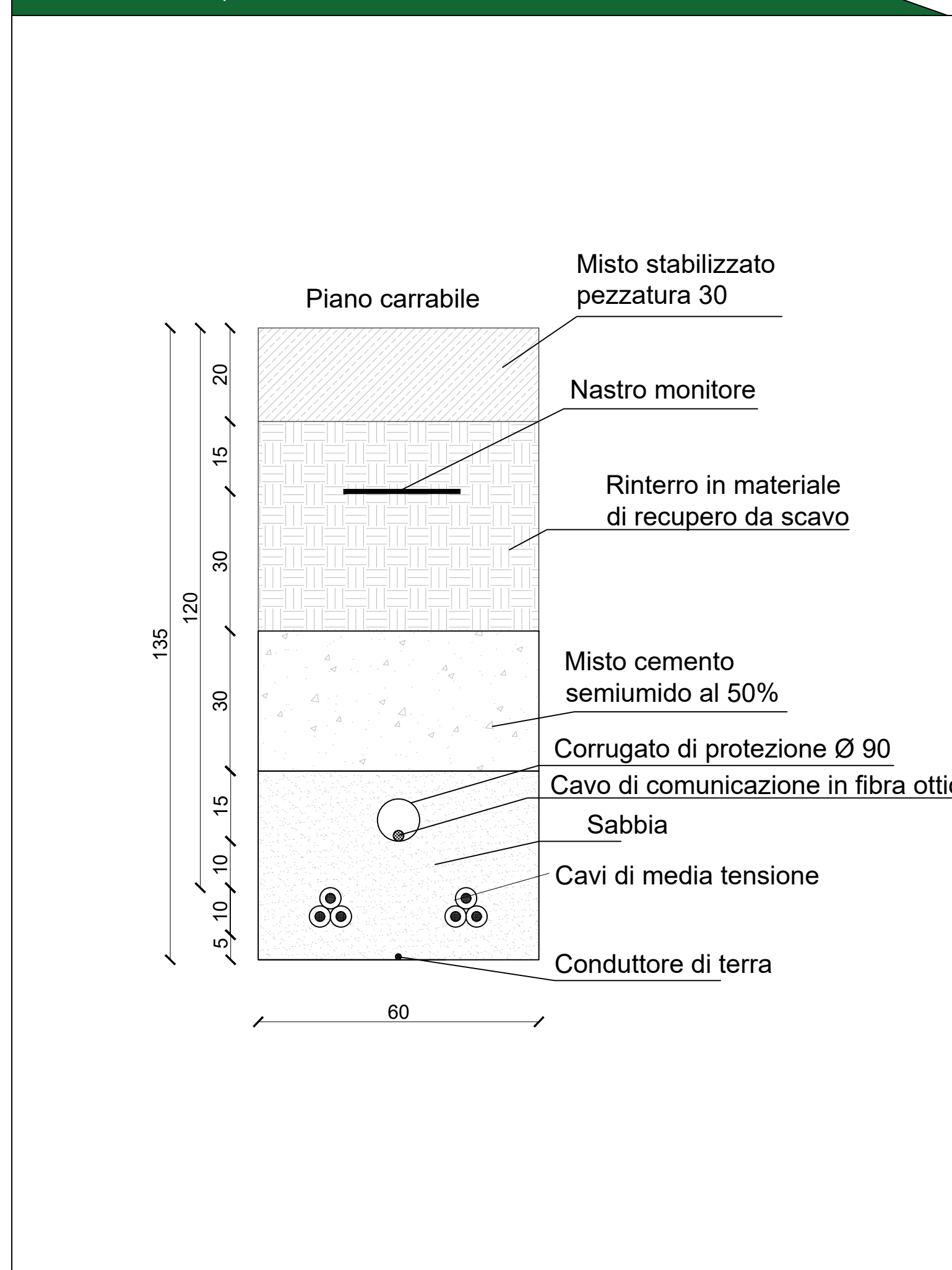


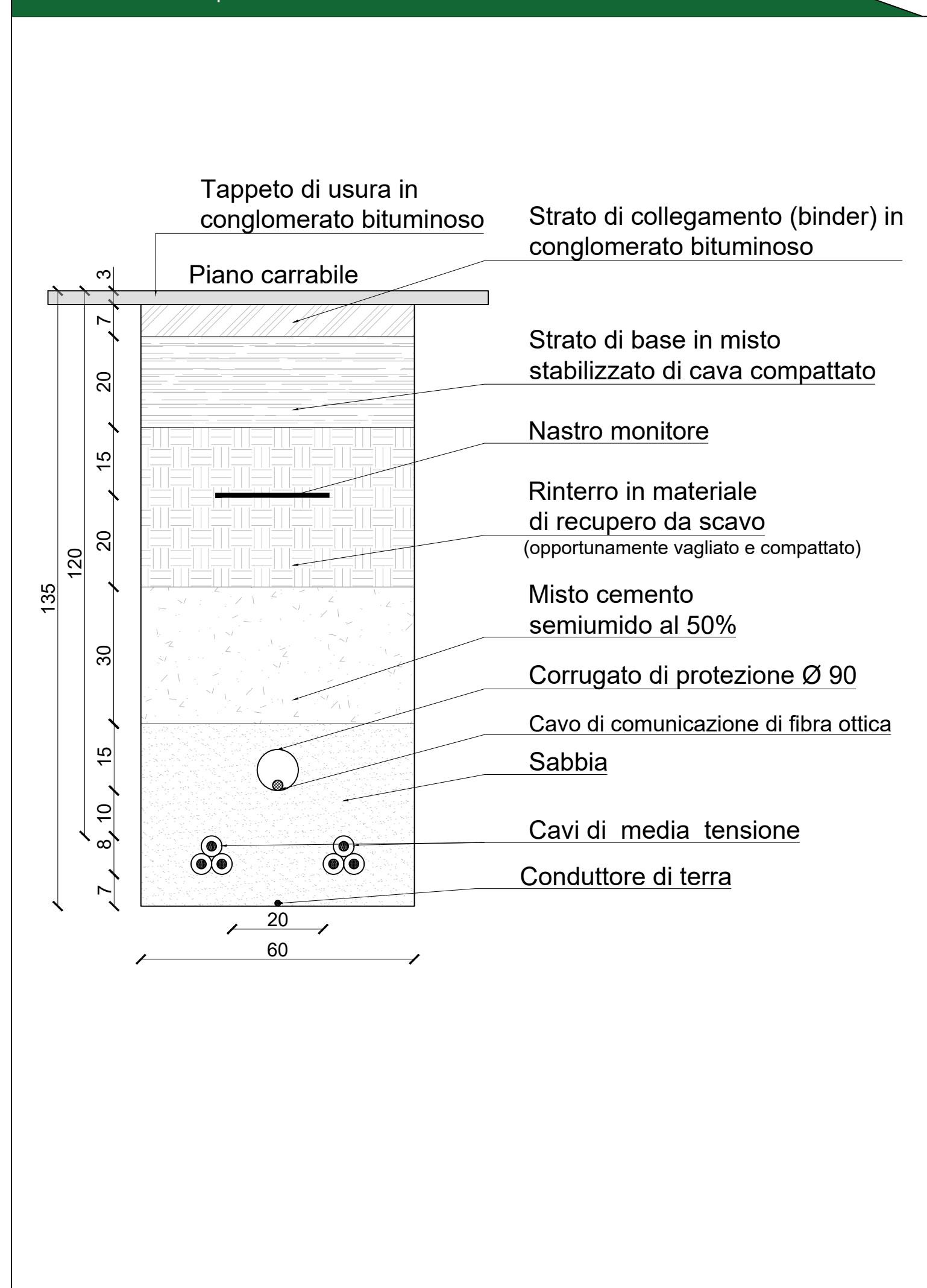
Particolare sezione posa cavidotto - terreno agricolo - Scala 1:10



Particolare sezione posa cavidotto - viabilità esistente non asfaltata - Scala 1:10



Particolare sezione posa cavidotto - viabilità esistente non asfaltata - Scala 1:10

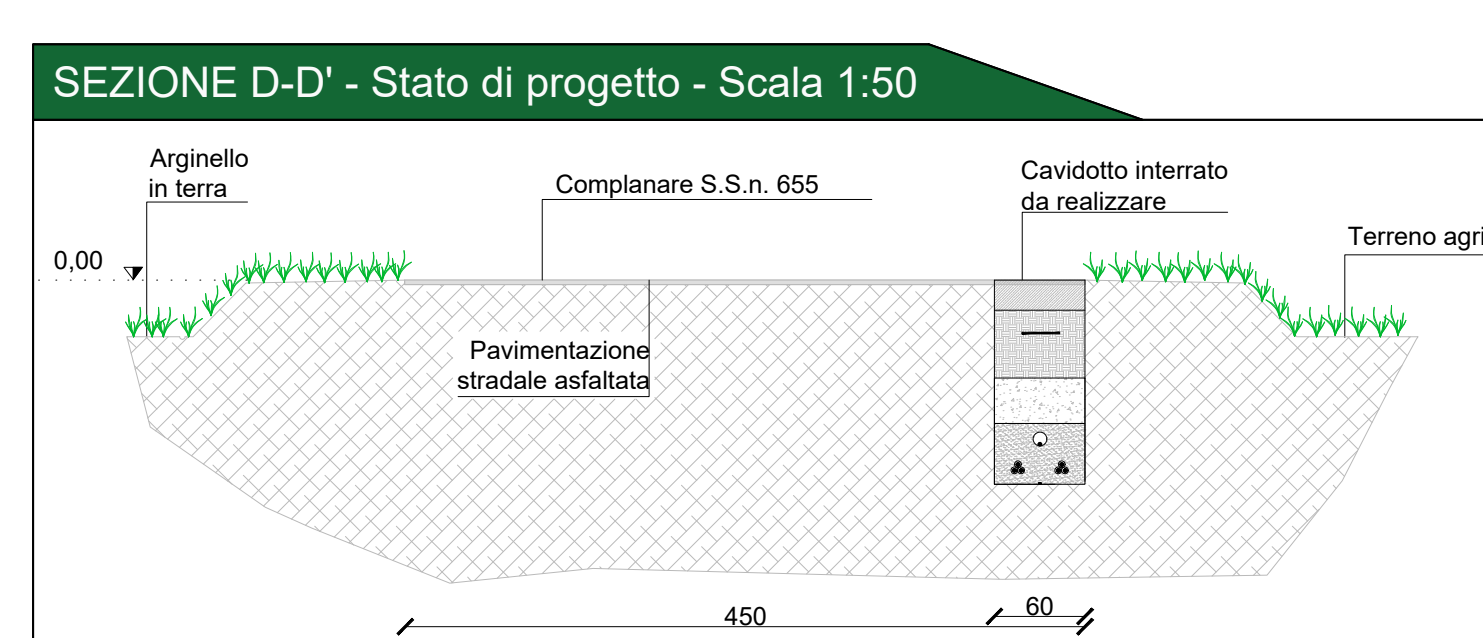


	Tipologia	Denominazione	L (m)
A-B	Tratto longitudinale nell'impianto fotovoltaico	-	220
B-C	Tratto longitudinale su complanare S.S. n.655	-	2350
C-D	Tratto longitudinale su terreni privati	-	1420
D-E	Attraversamento Strada Provinciale	S.P. n.135 Boreana	10
E-F	Tratto longitudinale su complanare S.S. n.655	-	1200
F-G	Tratto longitudinale su strada comunale	S.C. Andria	1600
G-H	Tratto longitudinale su terreni privati	-	540
H-I	Attraversamento Strada Provinciale	S.P. n.18 Ofantina	10
I-L	Tratto longitudinale su terreni privati	-	650
			8000

CAVIDOTTO CONNESSIONE AT			
	Tipologia	Denominazione	L (m)
M-N	Tratto su terreni privati	linea aerea	160

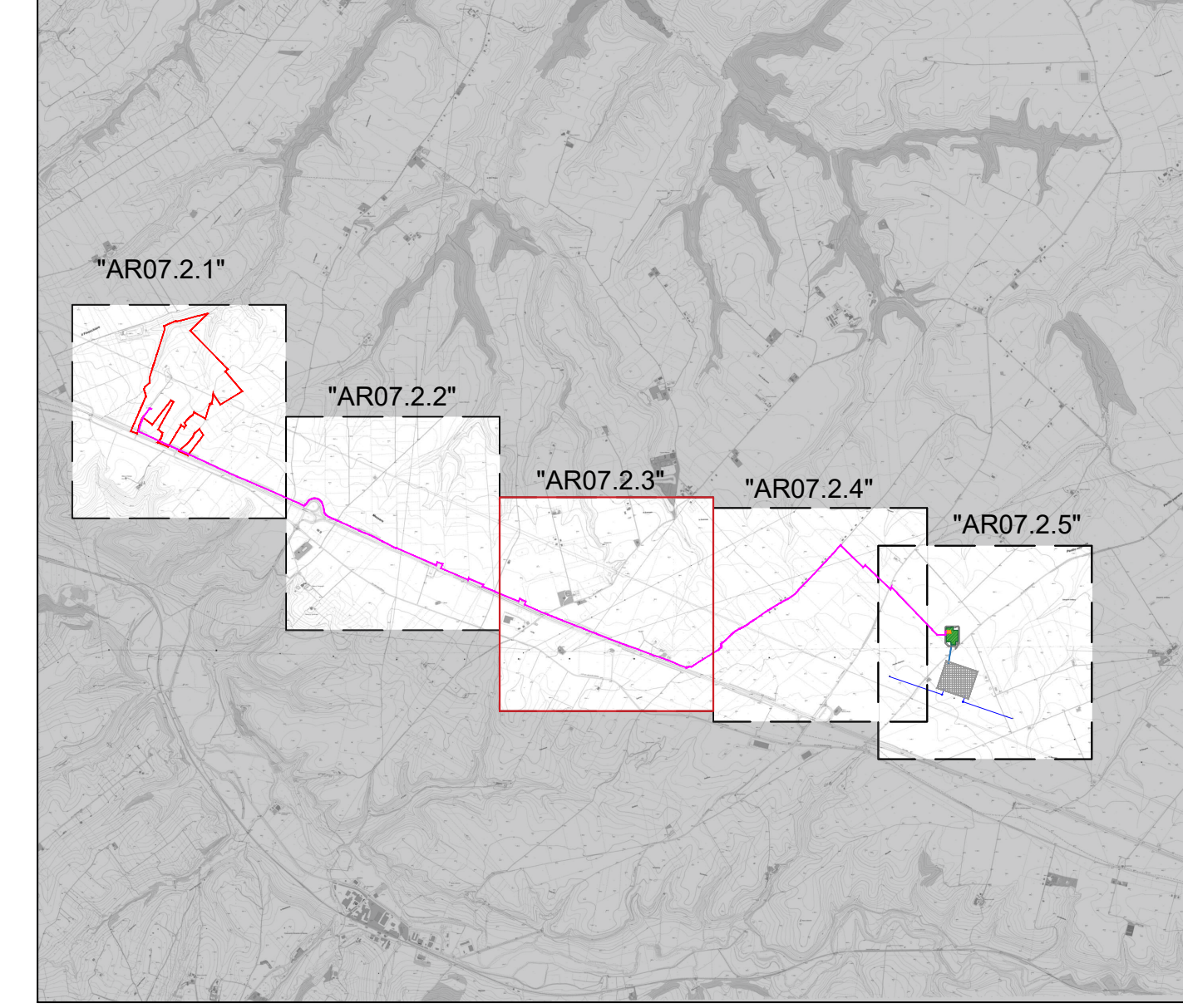
VOLUMI DI SCAVO LINEE CAVIDOTTO MT DI CONNESSIONE ALLA STAZIONE UTENTE					
TERRENO	Tratto	lunghezza scavo (m)	larghezza scavo (m)	altezza scavo (m)	volume scavo (m³)
TERRENO AGRICOLO	C-D	1420	0,6	1,35	1150,2
	G-H	535	0,6	1,35	433,35
	I-L	650	0,6	1,35	528,5
tot. Parziale					2110,05
STRADA NON ASFALTATA	A-B	221	0,6	1,35	179,01
	B-C	2350	0,6	1,35	1903,5
	E-F	1190	0,6	1,35	963,9
tot. Parziale					1246
STRADA ASFALTATA	B-C	2350	0,6	1,35	1903,5
	E-F	1190	0,6	1,35	963,9
	F-G	1600	0,6	1,35	1296
tot. Parziale					4163,4
<b>TOTALE</b>					<b>6452,46</b>

ANALISI DEL PERCORSO CAVIDOTTO MT				
Tratto	Tipologia	Denominazione	Tolleranza	Procedura ad effettuarsi
A - B	Tratto nell'impianto			Disponibilità del produttore
B - C	Complanare	SS655	Provincia di Potenza	Stipula di apposita convenzione con l'Ente Gestore
C - D	Terreno privato			Servizi di elettrodotto
D - E	Attraversamento Strada Provinciale	S.P. n. 135 Boreana	Provincia di Potenza	Stipula di apposita convenzione con l'Ente Gestore
E - F	Complanare	SS655	Provincia di Potenza	Stipula di apposita convenzione con l'Ente Gestore
F - G	Strada comunale	S.c. Andria	Comune di Venosa	Stipula di apposita convenzione con l'Ente Gestore
G - H	Terreno privato			Servizi di elettrodotto
H - I	Attraversamento Strada Provinciale	S.P. n. 18 Ofantina	Provincia di Potenza	Stipula di apposita convenzione con l'Ente Gestore
I - L	Terreno privato			Servizi di elettrodotto

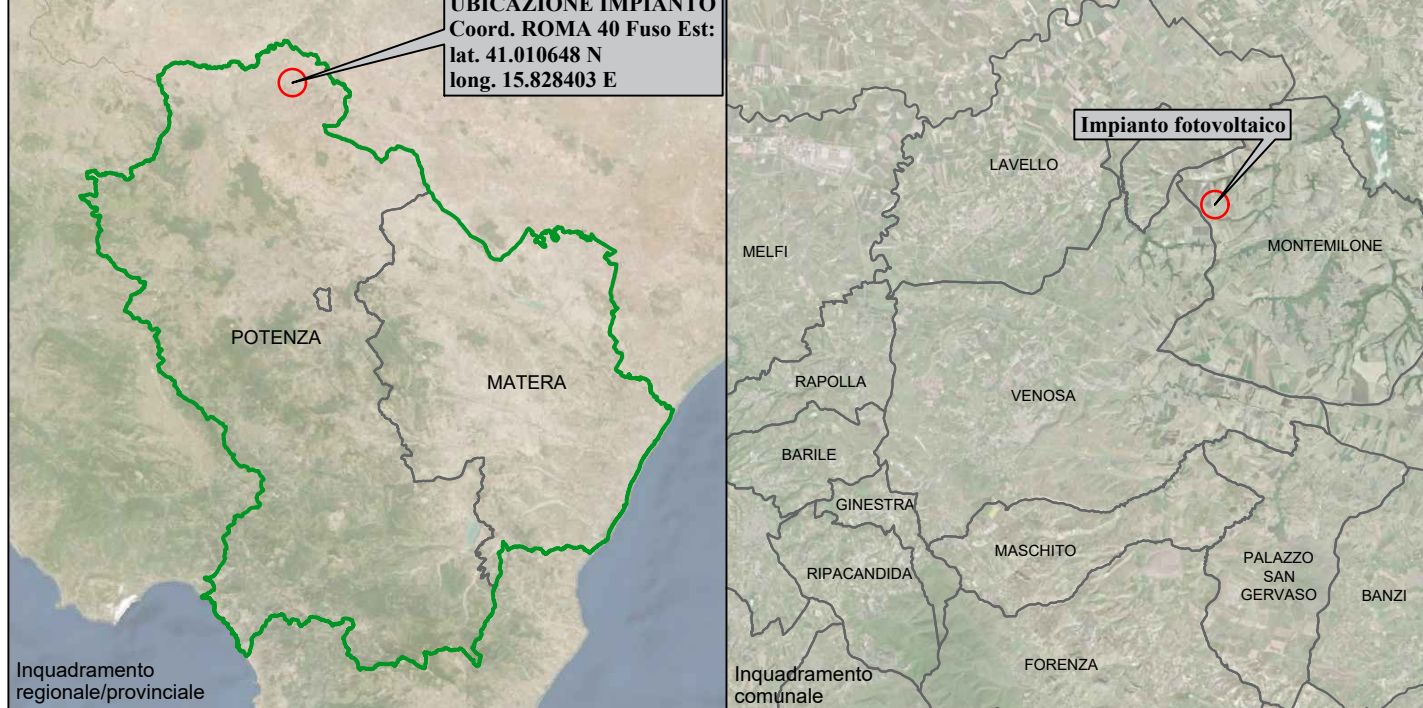


Legenda generale	
	Area contrattualizzata impianto agrovoltaico a realizzarsi
	Cavidotto di connessione MT
	Linea aerea di connessione AT
	Recinzione
	Stazione Elettrica Tema a realizzarsi
	Stazione utente a realizzarsi
	Cabina di elevazione MT/AT a realizzarsi

Inquadramento - KeyPlan



Provincia di Potenza - KeyPlan



**CITTA' DI VENOSA**

**Impianto Agrovoltaico "Finocchiaro"**  
 della potenza di 20,00 MW in immissione e 19,67 MW in DC  
**PROGETTO DEFINITIVO**

---

COMITENTE: **BETA S.p.A.**  
 Via...  
 Tel. 0884/481111 Fax 0884/481112  
 Email: info@betaspa.it Web: www.betaspa.it  
 P.I. 08840010765

**CanadianSolar**

---

PROGETTAZIONE: **TEKNE** SOCIETÀ DI INGEGNERIA  
 TONDI M.  
 Via...  
 Tel. 0884/481111 Fax 0884/481112  
 Email: info@tekne.it Web: www.tekne.it

---

PROGETTISTA: **PD** (PROGETTO DEFINITIVO)  
 Dott. Ing. Renato Pappalardo (Direttore Tecnico)

LEGALE RAPPRESENTANTE: **TEKNE**  
 Dott. Ing. Renato Pappalardo (Direttore Tecnico)

CONSULENTE: **TEKNE**

---

**PD** (PROGETTO DEFINITIVO) CAVIDOTTO DI CONNESSIONE Percorso ed opere da realizzare su base CTR

Titolo: AR07.2.3  
 File:   
 Protocollo:   
 Data l'immissione:   
 Giugno 2022

Autore	Verificato	Approvato	Scala:
			1:2000
			1:50
			1:10

TKA701