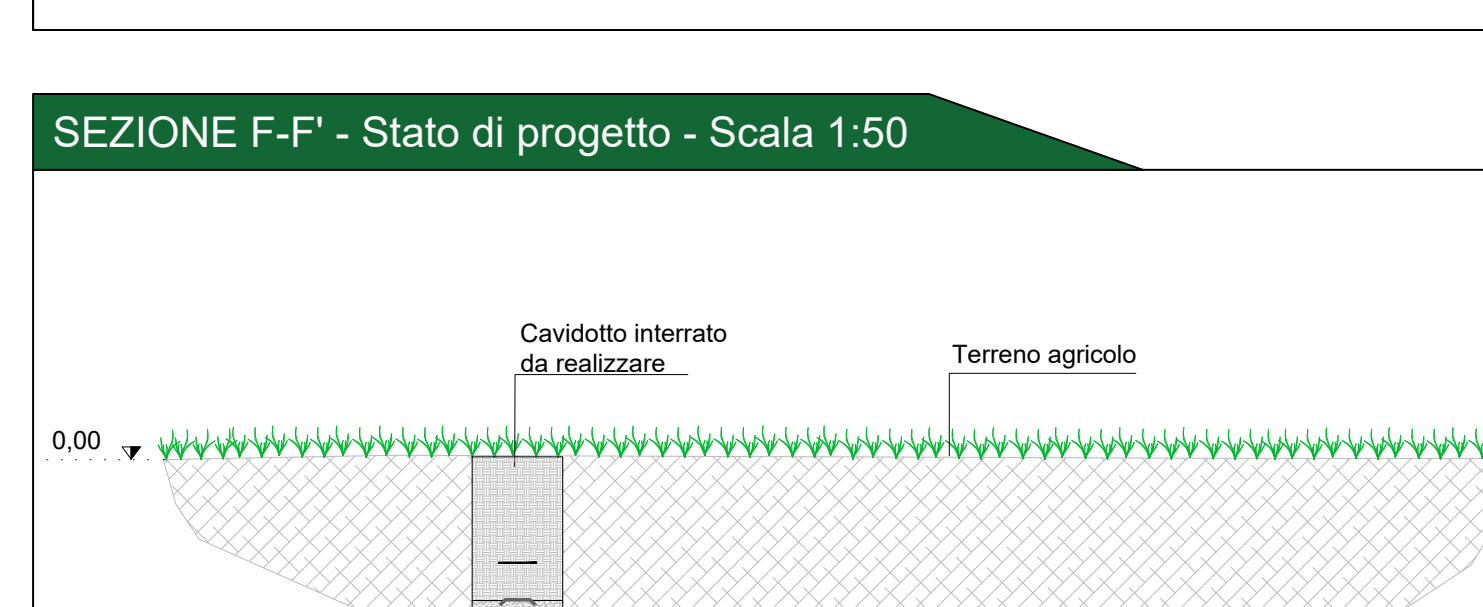
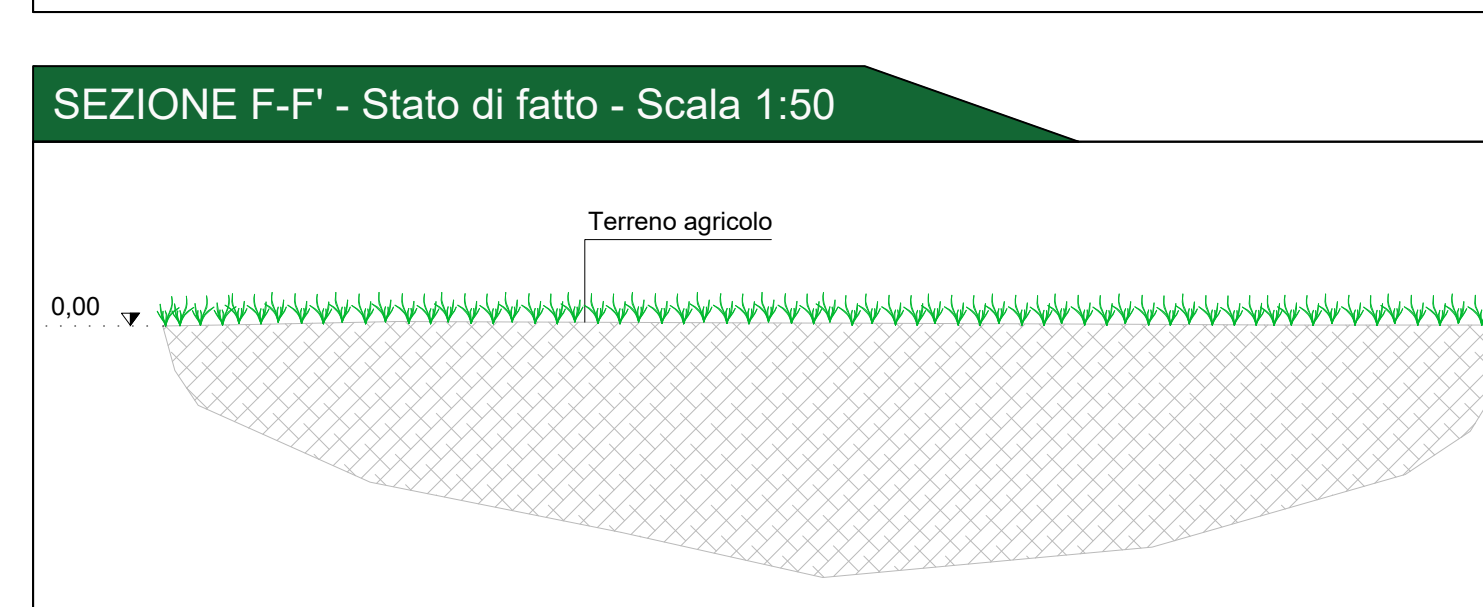
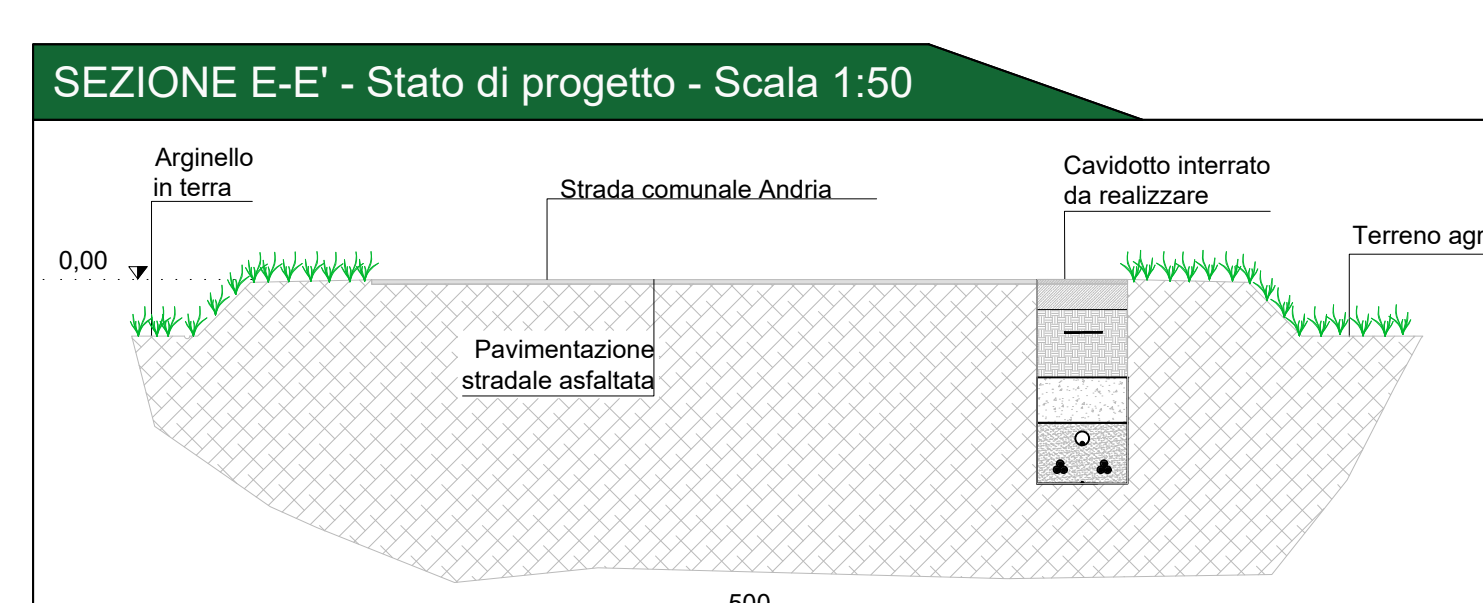
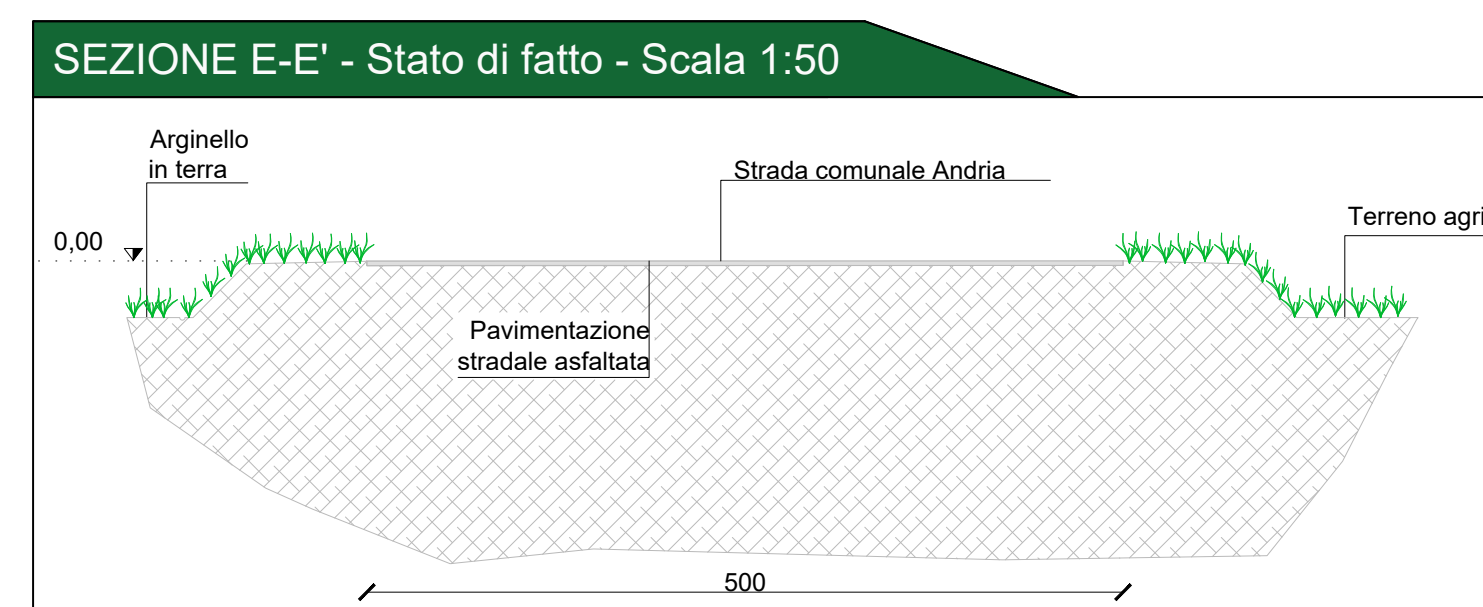


	Tipologia	Denominazione	L (m)
A-B	Tratto longitudinale nell'impianto fotovoltaico	-	220
B-C	Tratto longitudinale su complanare S.S. n.655	-	2350
C-D	Tratto longitudinale su terreni privati	-	1420
D-E	Attraversamento Strada Provinciale	S.P. n.135 Boreano	10
E-F	Tratto longitudinale su complanare S.S. n.655	-	1200
F-G	Tratto longitudinale su strada comunale	S.C. Andria	1600
G-H	Tratto longitudinale su terreni privati	-	540
H-I	Attraversamento Strada Provinciale	S.P. n.18 Ofantina	10
I-L	Tratto longitudinale su terreni privati	-	650
			<b>8000</b>

CAVIDOTTO CONNESSIONE AT			
	Tipologia	Denominazione	L (m)
M-N	Tratto su terreni privati	linea aerea	160

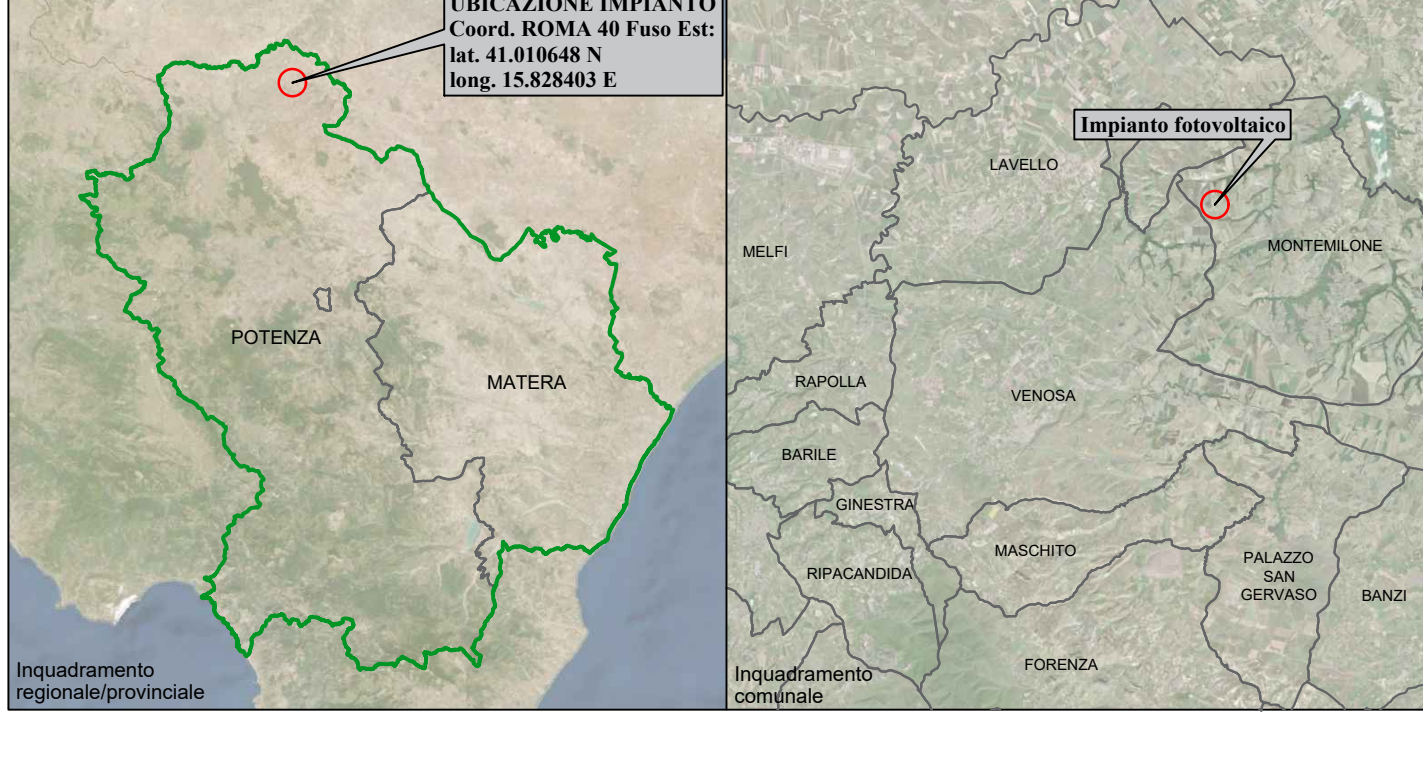
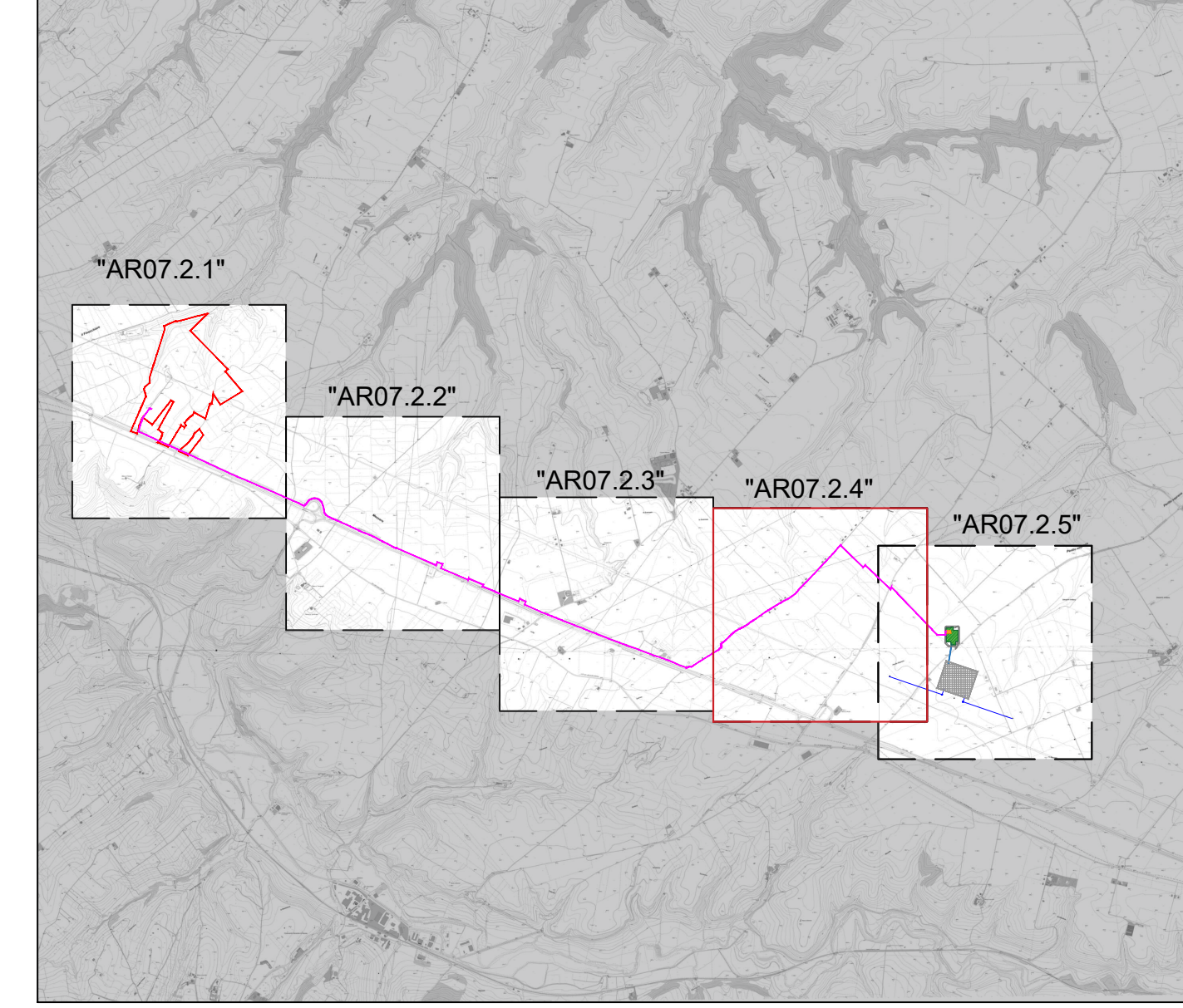
VOLUMI DI SCAVO LINEE CAVIDOTTO MT DI CONNESSIONE ALLA STAZIONE UTENTE					
	Tratto	lunghezza scavo (m)	larghezza scavo (m)	altezza scavo (m)	volume scavo (m³)
TERRENO AGRICOLO	C-D	1420	0,6	1,35	1150,2
	G-H	535	0,6	1,35	433,35
	I-L	650	0,6	1,35	528,5
tot. Parziale					<b>2110,05</b>
STRADA NON ASFALTATA	A-B	221	0,6	1,35	179,01
	B-C	2350	0,6	1,35	1903,5
	E-F	1190	0,6	1,35	963,9
tot. Parziale					<b>1246</b>
STRADA ASFALTATA	F-G	1600	0,6	1,35	1296
	G-H	540	0,6	1,35	421,2
	H-I	10	0,6	1,35	81
tot. Parziale					<b>4163,4</b>
<b>TOTALE</b>					<b>6482,46</b>

ANALISI DEL PERCORSO CAVIDOTTO MT				
Tratto	Tipologia	Denominazione	Tolleranza	Procedura ad effettuarsi
A-B	Tratto nell'impianto			Disponibilità del produttore
B-C	Complanare	SS655	Provincia di Potenza	Stipula di apposita convenzione con l'Ente Gestore
C-D	Terreno privato			Servizi di elettrodotto
D-E	Attraversamento Strada Provinciale	S.P. n. 135 Boreano	Provincia di Potenza	Stipula di apposita convenzione con l'Ente Gestore
E-F	Complanare	SS655	Provincia di Potenza	Stipula di apposita convenzione con l'Ente Gestore
F-G	Strada comunale	S.c. Andria	Comune di Venosa	Stipula di apposita convenzione con l'Ente Gestore
G-H	Terreno privato			Servizi di elettrodotto
H-I	Attraversamento Strada Provinciale	S.P. n. 18 Ofantina	Provincia di Potenza	Stipula di apposita convenzione con l'Ente Gestore
I-L	Terreno privato			Servizi di elettrodotto



Legenda generale

- Area contrattualizzata impianto agrovoltaico a realizzarsi
- Cavidotto di connessione MT
- Linea aerea di connessione AT
- Recinzione
- Stazione Elettrica Tema a realizzarsi
- Stazione utente a realizzarsi
- Cabina di elevazione MT/AT a realizzarsi



**CITTA' DI VENOSA**

**Impianto Agrovoltaico "Finocchiaro"**  
 della potenza di 20,00 MW in immissione e 19,67 MW in DC  
**PROGETTO DEFINITIVO**

COMITENTE: **BETA AREA S.p.A.**

PROGETTAZIONE: **TEKNE** SOCIETÀ DI INGEGNERIA

PROGETTISTA: **PD** (PROGETTO DEFINITIVO)

DATA EMISSIONE: **Giugno 2022**

CAVIDOTTO DI CONNESSIONE Percorso ed opere da realizzare su base CTR

Tipologia: **AR07.2.4**

Scale: 1:2000, 1:50, 1:10

Protocollo: **TKA701**