

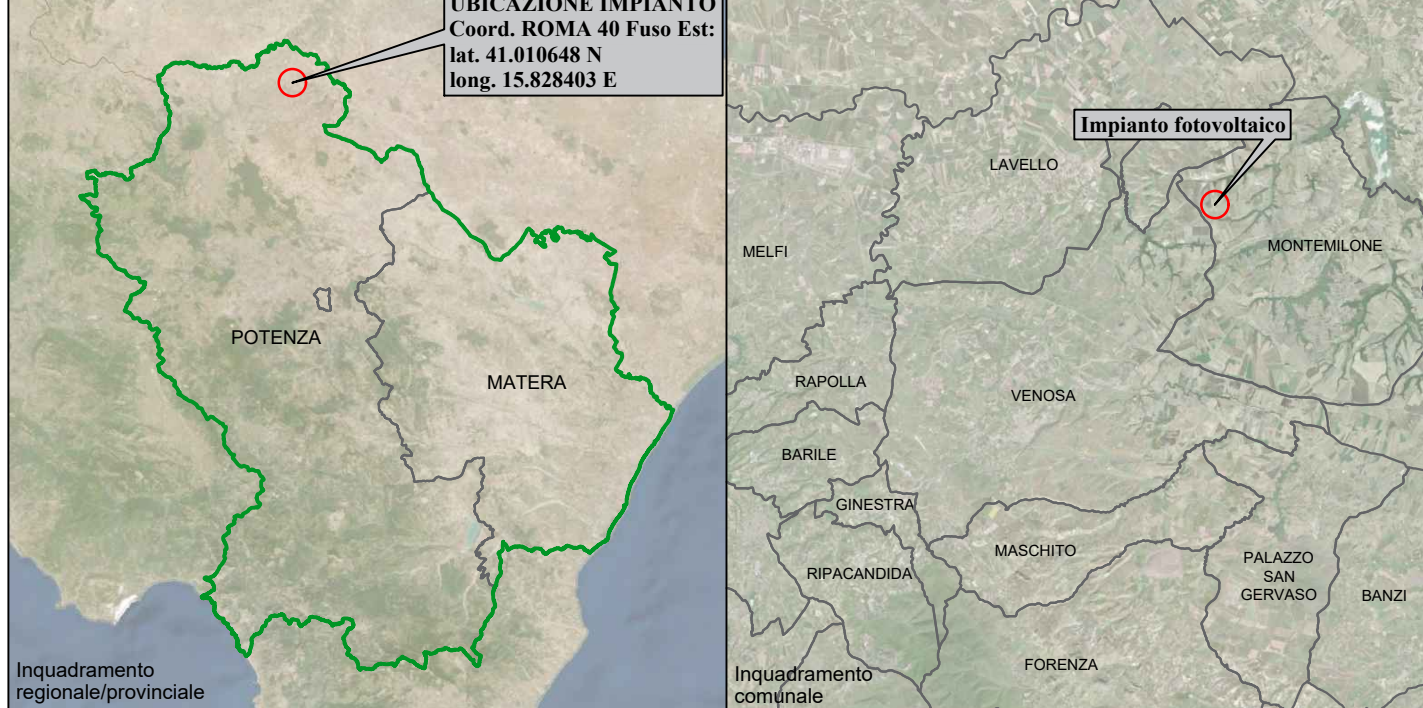
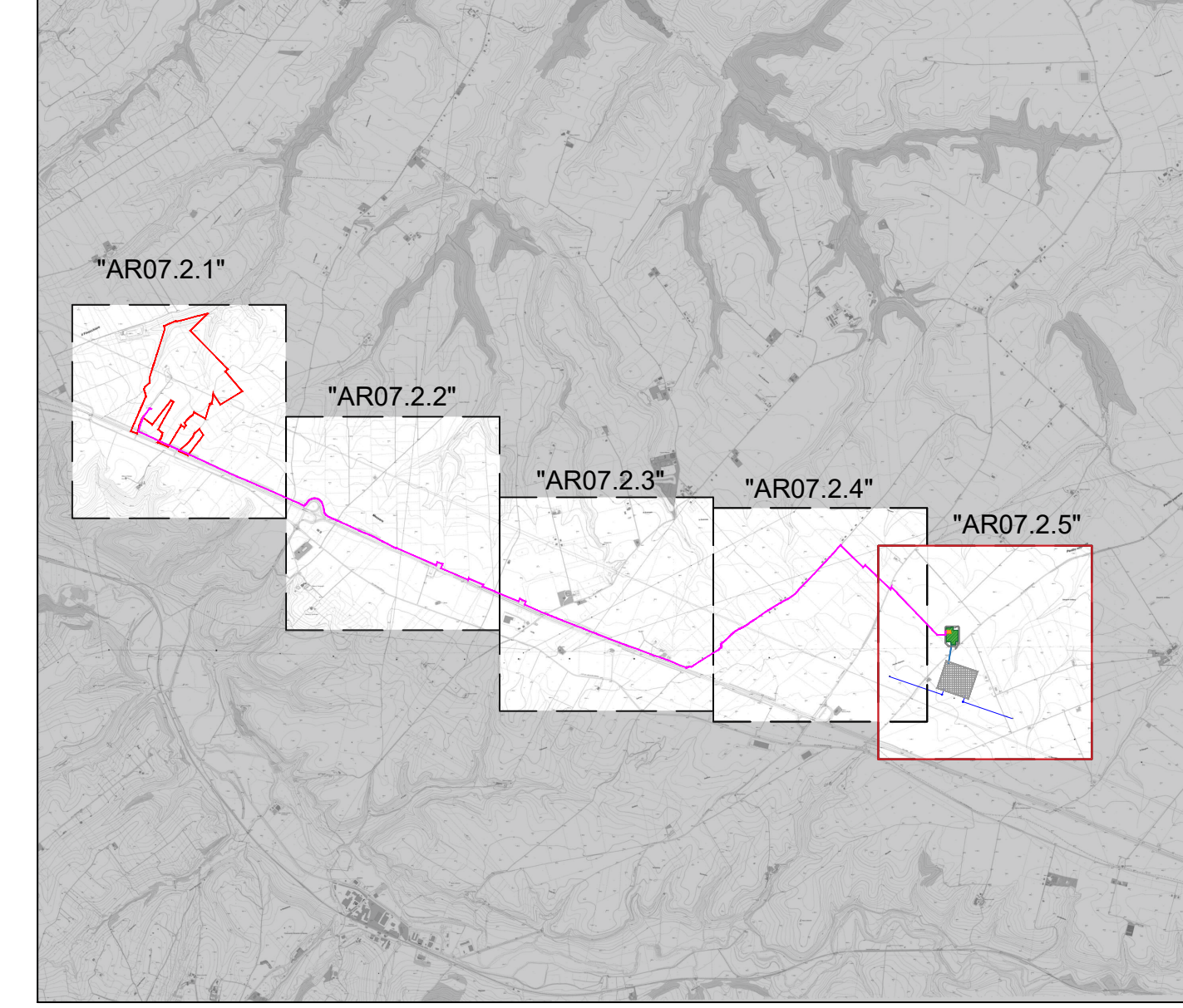
	Tipologia	Denominazione	L (m)
A-B	Tratto longitudinale nell'impianto fotovoltaico	-	220
B-C	Tratto longitudinale su complanare S.S. n.655	-	2350
C-D	Tratto longitudinale su terreni privati	-	1420
D-E	Attraversamento Strada Provinciale	S.P. n.135 Boreano	10
E-F	Tratto longitudinale su complanare S.S. n.655	-	1200
F-G	Tratto longitudinale su strada comunale	S.C. Andria	1600
G-H	Tratto longitudinale su terreni privati	-	540
H-I	Attraversamento Strada Provinciale	S.P. n.18 Ofantina	10
I-L	Tratto longitudinale su terreni privati	-	650
			<b>8000</b>

CAVIDOTTO CONNESSIONE AT			
	Tipologia	Denominazione	L (m)
M-N	Tratto su terreni privati	linea aerea	160

VOLUMI DI SCAVO LINEE CAVIDOTTO MT DI CONNESSIONE ALLA STAZIONE UTENTE					
	Tratto	lunghezza scavo [m]	larghezza scavo [m]	altezza scavo [m]	volume scavo [m <sup>3</sup> ]
TERRENO AGRICOLO	C-D	1420	0,6	1,35	1150,2
	G-H	535	0,6	1,35	433,35
	I-L	650	0,6	1,35	523,5
tot. Parziale					<b>2107,05</b>
STRADA NON ASFALTATA	A-B	221	0,6	1,35	179,01
	B-C	2350	0,6	1,35	1903,5
	E-F	1190	0,6	1,35	963,9
tot. Parziale					<b>1246</b>
STRADA ASFALTATA					<b>4163,4</b>
TOTALE					<b>6452,46</b>

ANALISI DEL PERCORSO CAVIDOTTO MT				
Tratto	Tipologia	Denominazione	Tolleranza	Procedura ad effettuarsi
A - B	Tratto nell'impianto			Disponibilità del produttore
B - C	Complanare	SS655	Provincia di Potenza	Stipula di apposita convenzione con l'Ente Gestore
C - D	Terreno privato			Servizio di elettrodotto
D - E	Attraversamento Strada Provinciale	S.P. n. 135 Boreana	Provincia di Potenza	Stipula di apposita convenzione con l'Ente Gestore
E - F	Complanare	SS655	Provincia di Potenza	Stipula di apposita convenzione con l'Ente Gestore
F - G	Strada comunale	S. c. Andria	Comune di Venosa	Stipula di apposita convenzione con l'Ente Gestore
G - H	Terreno privato			Servizio di elettrodotto
H - I	Attraversamento Strada Provinciale	S.P. n. 18 Ofantina	Provincia di Potenza	Stipula di apposita convenzione con l'Ente Gestore
I - L	Terreno privato			Servizio di elettrodotto

Legenda generale	
	Area contrattualizzata impianto agrovoltaico a realizzarsi
	Cavidotto di connessione MT
	Linea aerea di connessione AT
	Recinzione
	Stazione Elettrica Terna a realizzarsi
	Stazione utente a realizzarsi
	Cabina di elevazione MT/IAT a realizzarsi



**CITTA' DI VENOSA**

**Impianto Agrovoltaico "Finocchiaro"**  
 della potenza di 20,00 MW in immissione e 19,67 MW in DC  
**PROGETTO DEFINITIVO**

---

COMITENTE: **BETA AREA S.p.A.**  
 Via S. Maria Maddalena, 10 - 85021 Venosa (Potenza) - Tel. 0834/848484 - Fax 0834/848485 - Email: info@betasolar.it

PROGETTAZIONE: **TEKNE** SOCIETÀ DI INGEGNERIA  
 Via S. Maria Maddalena, 10 - 85021 Venosa (Potenza) - Tel. 0834/848484 - Fax 0834/848485 - Email: info@betasolar.it

PROGETTISTA: **PD** (Provincia di Potenza)  
 Dott. Ing. Renato Pappalardo (Direttore Tecnico)

LEGALE RAPPRESENTANTE: **TEKNE**  
 Dott. Ing. Renato Pappalardo (Direttore Tecnico)

CONSULENTE: **AR07.2.5**

PROGETTO DEFINITIVO

Data l'emissione: **Giugno 2022**

Scale: 1:2000, 1:500, 1:100

Protocollo: **TKA701**