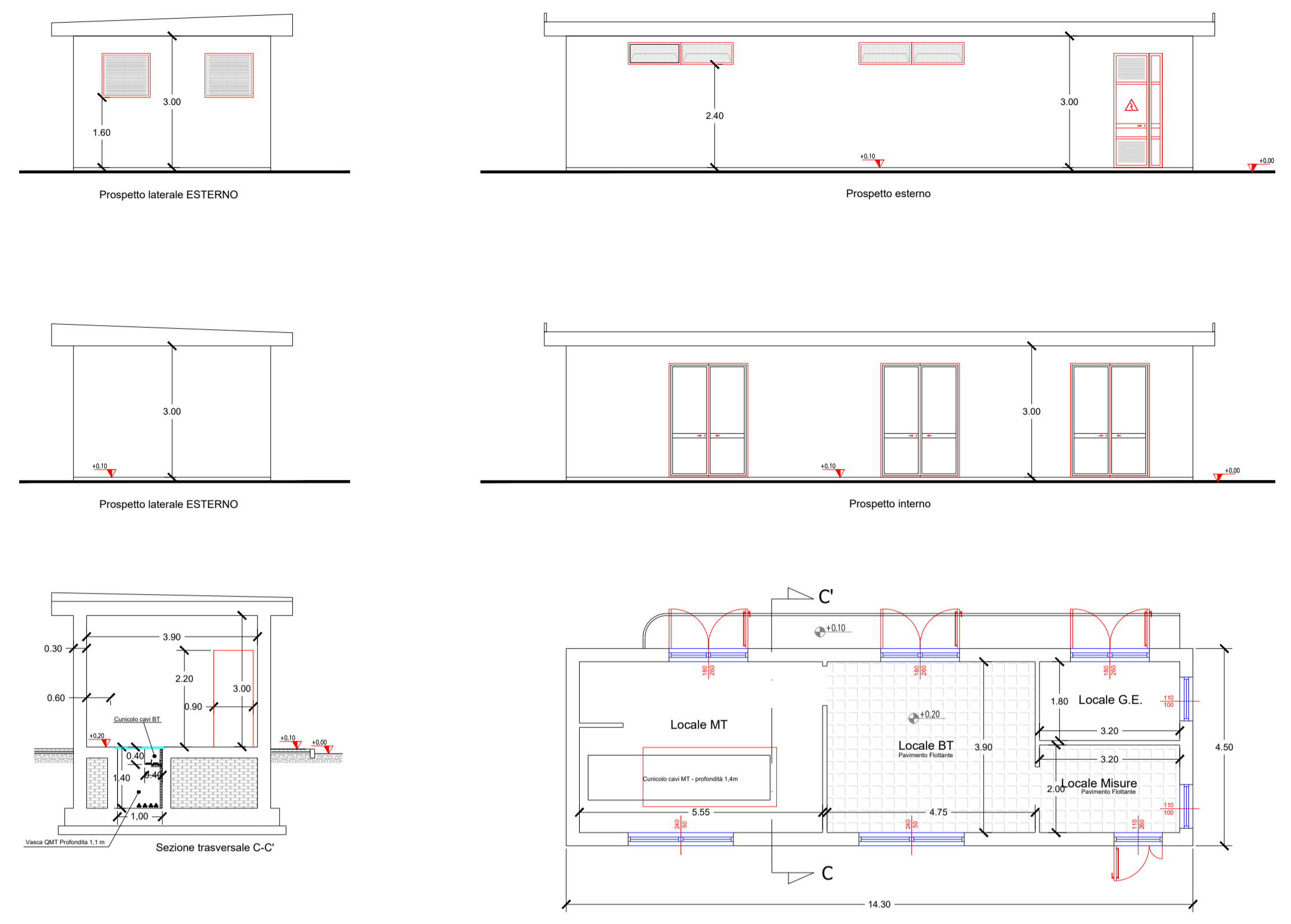


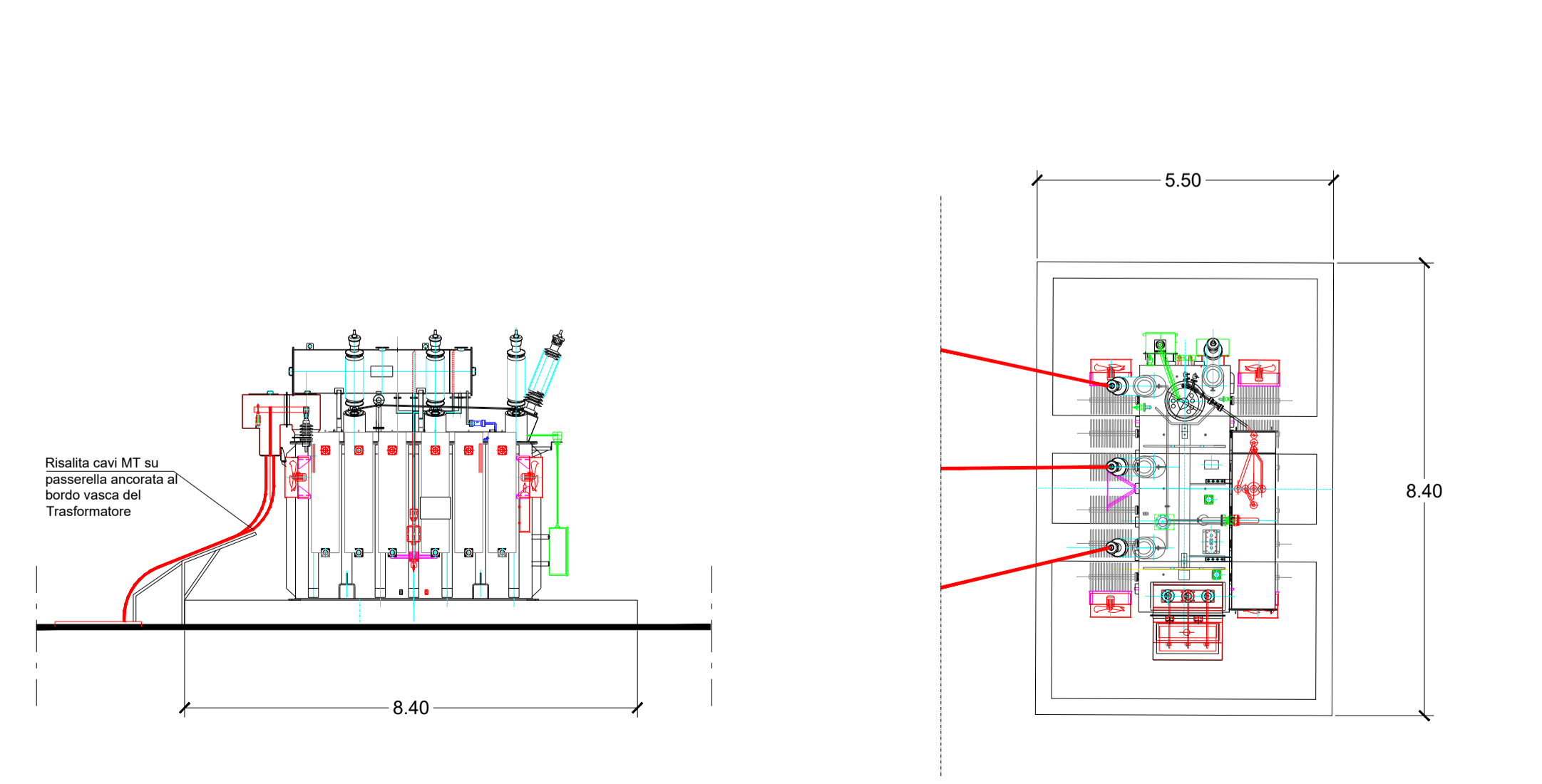
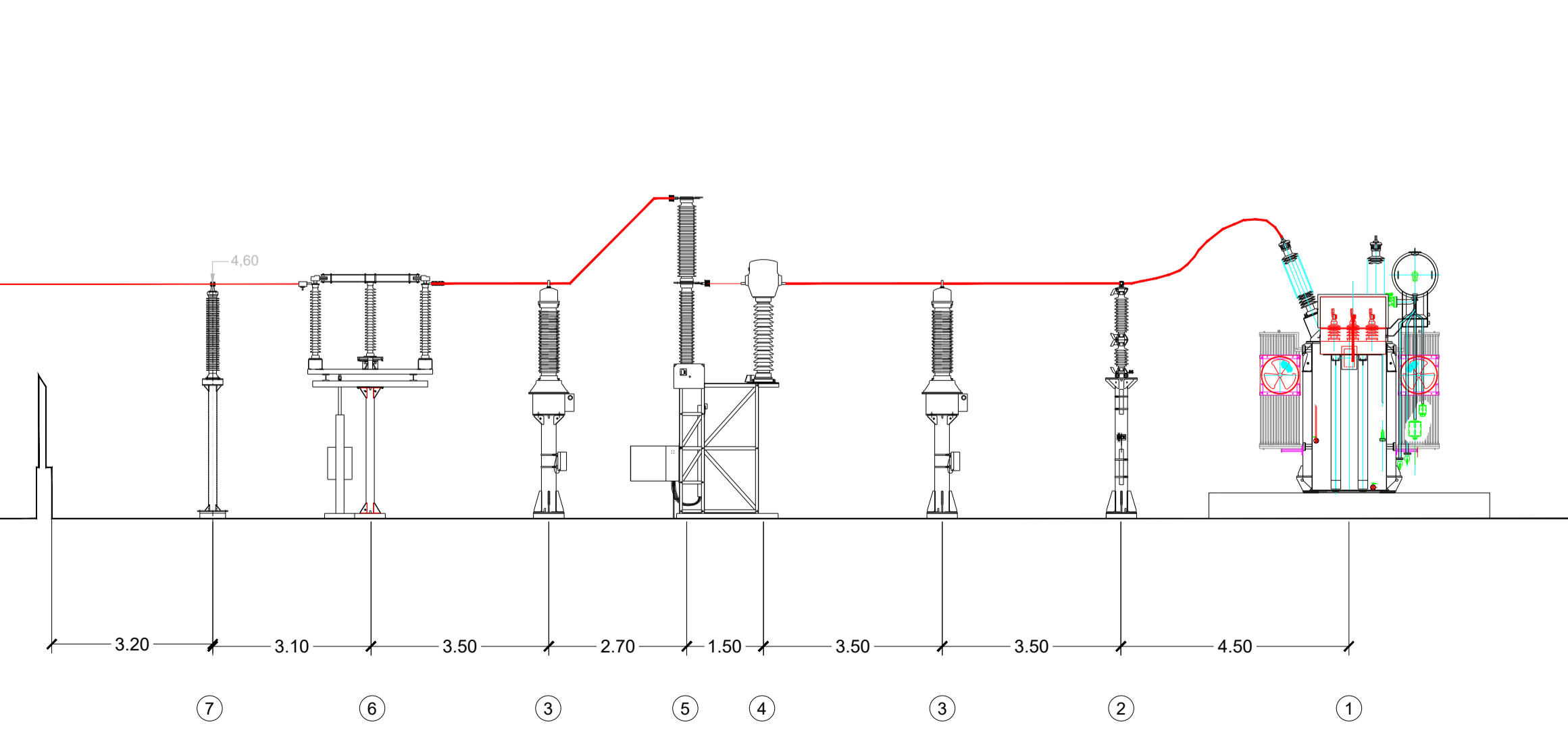
Arrivo sbarre:
BETA ARIETE s.r.l.
C.P. 202002121

LEGENDA
 Tubo Alluminio AT 150 kV



LISTA APPARECCHIATURE

POS.	DESCRIZIONE	QUANTITA'
1	TRASFORMATORE AT/MT	1
2	SCARICATORE DI SOVRATENSIONE A.T.	3
3	TRASFORMATORE DI TENSIONE INDUTTIVO	6
4	TRASFORMATORE DI CORRENTE A.T.	3
5	INTERRUTTORE TRIPOLARE A.T.	1
6	SEZIONATORE TRIPOLARE A.T. CON LAME DI TERRA	1
7	COLONNINO PORTASBARRE (4.60 mt)	3



CITTA' DI VENOSA

Impianto Agrovoltaico "Finocchiaro"
 della potenza di 20,00 MW in immissione e 19,67 MW in DC
PROGETTO DEFINITIVO

COMMITTENTE: CanadianSolar

PROGETTAZIONE: **TEKNE** SOCIETA' DI INGEGNERIA

PROGETTISTA: Dott. Ing. Renato Pertuso (Direttore Tecnico)

LEGALE RAPPRESENTANTE: dott. Renato Mansi

CONSULENTE: **MATE System** s.r.l.

PROGETTISTA: Ing. Francesco Ambron

DATA 1° EMISSIONE: Giugno 2022

REDAZIONE: MATE SYSTEM SRL

VERIFICATO: G. PERTUSO

APPROVATO: R. PERTUSO

SCALA: 1:100

TAVOLA: 202002121_PTO_04-R0

FILENAME: 202002121_PTO_04-R0.pdf

PROTOCOLLO TEKNE: TKA701