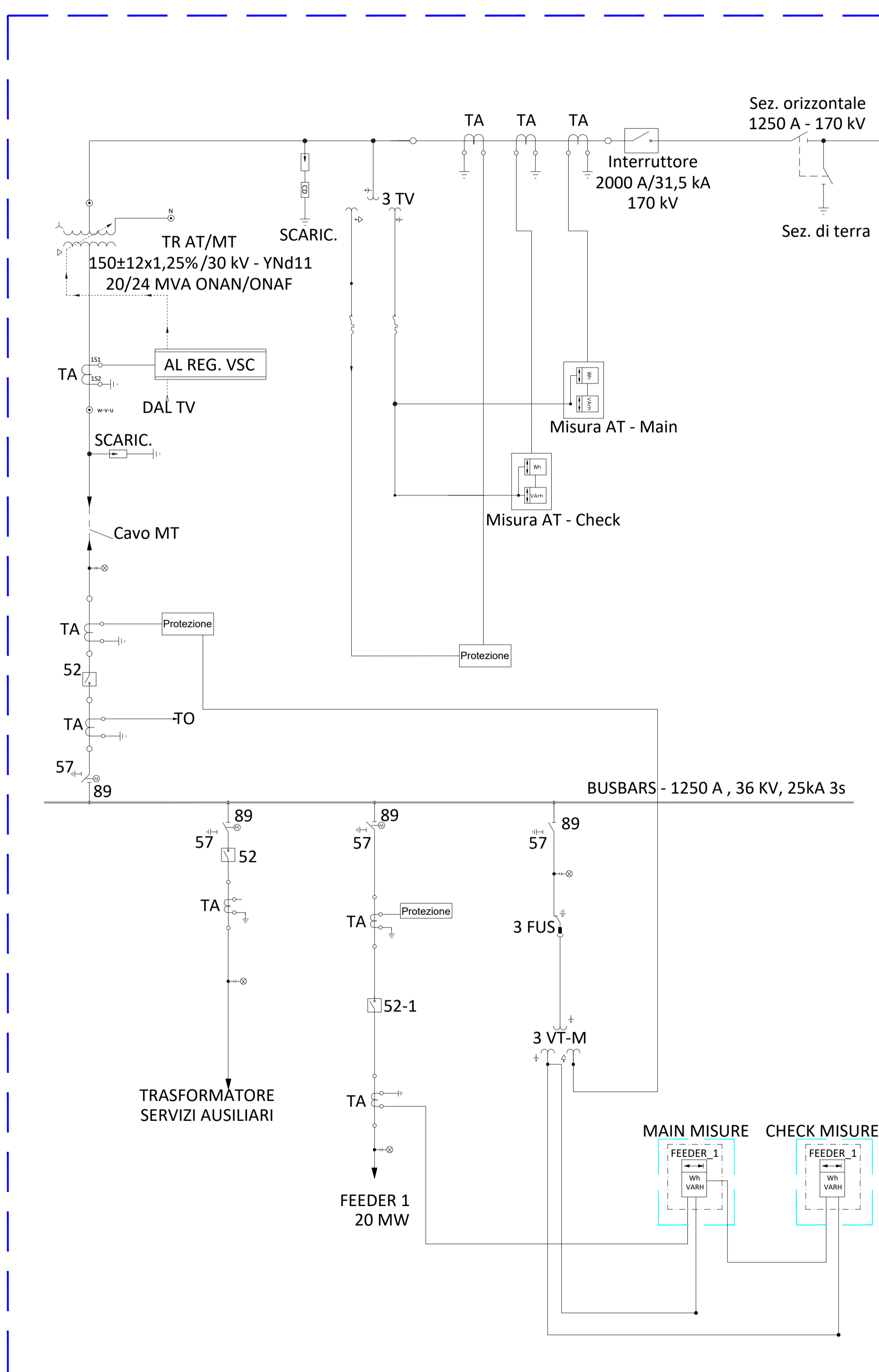
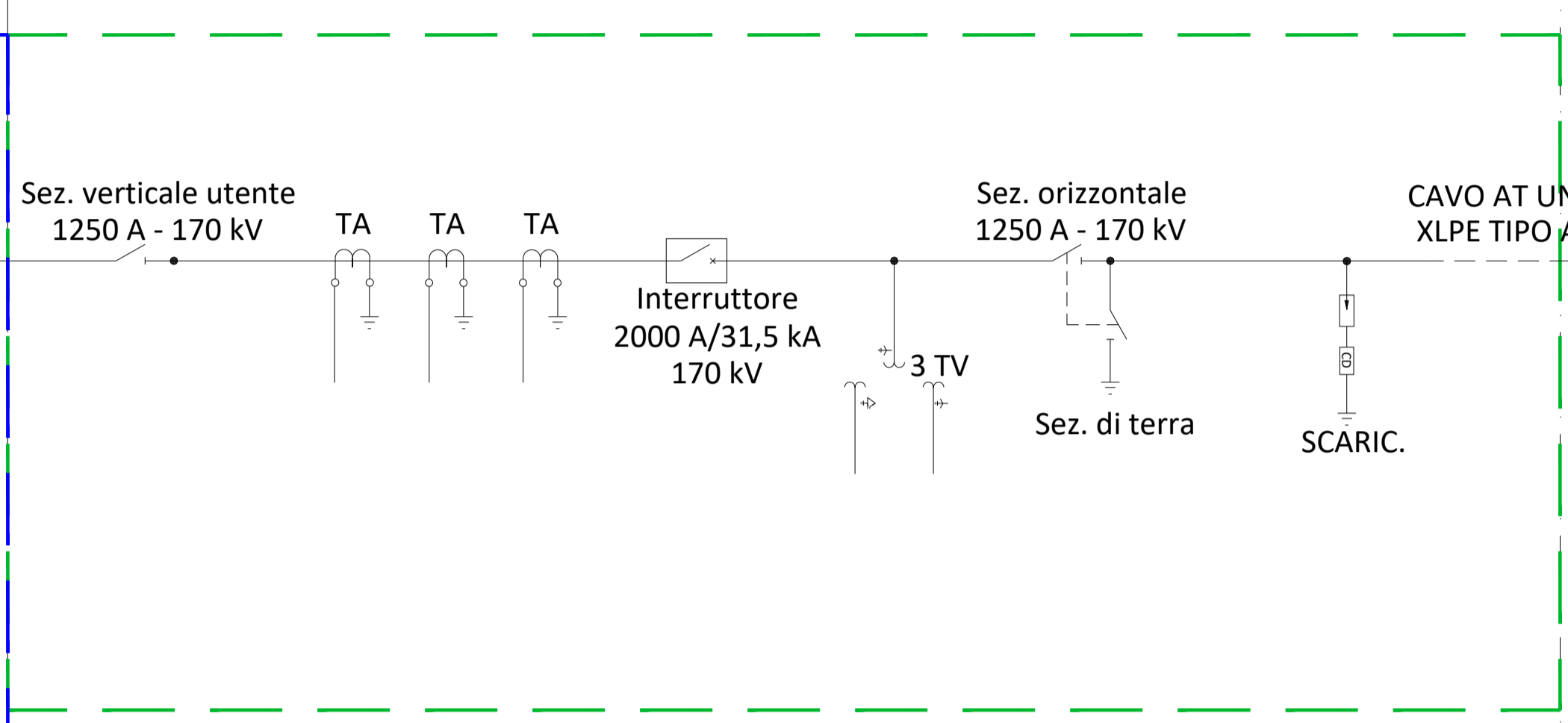


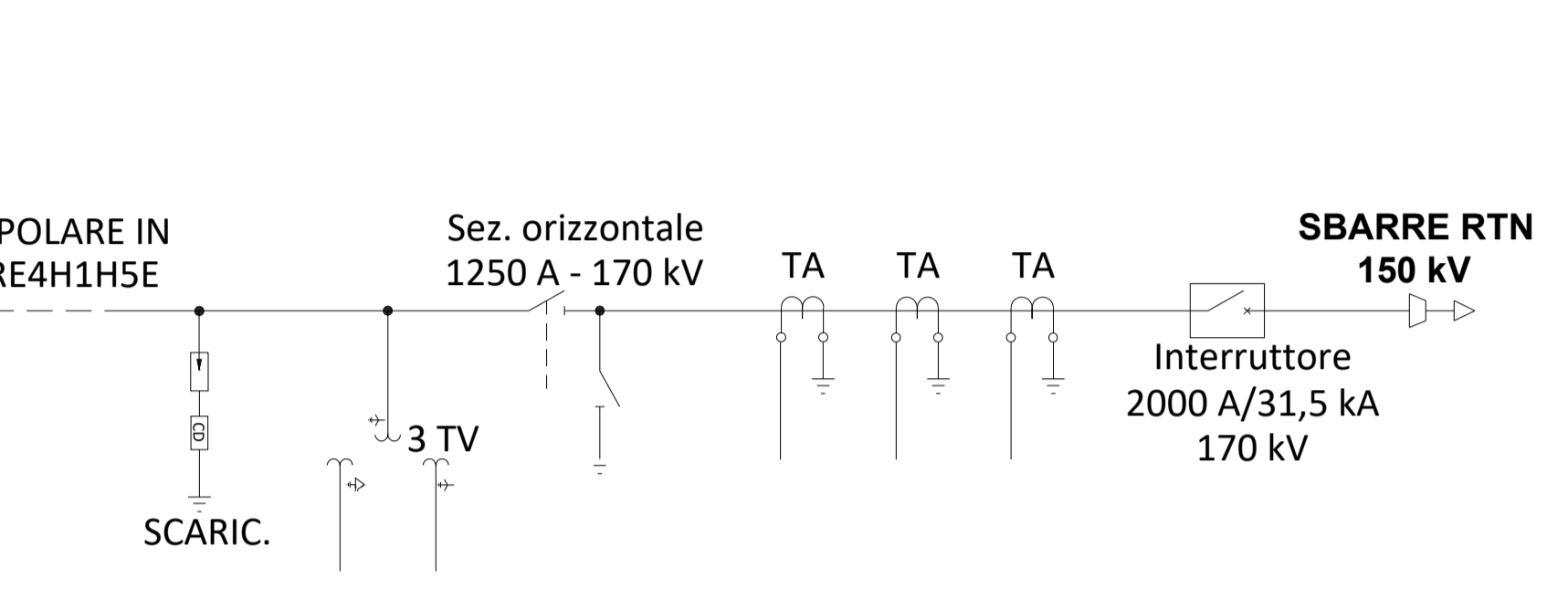
IMPIANTO DI TRASFORMAZIONE AT/MT E CONNESSIONE
BETA ARIETE S.R.L. - C.P. 202002121



IMPIANTO DI CONNESSIONE CONDIVISO



SE TERNI - MONTEMILONE 380/150 kV



CITTA' DI VENOSA
Impianto Agrovoltaico "Finocchio"
della potenza di 20,00 MW in immissione e 19,67 MW in DC
PROGETTO DEFINITIVO

COMMITTENTE: **CanadianSolar**
BETA ARIETE S.R.L.
Sede legale: via Merano 19, 20121, Milano (MI)
Iscritta presso il Registro delle Imprese di Milano
Numero di iscrizione: C.F. n. 0741 - 11501900967
Capitale Sociale: Euro 10.000,00 i.v.
Soggetta alla Direzione e Coordinamento di Canadian Solar Inc.
PEC: betaric@gruppoariete.it

PROGETTAZIONE: **TEKNE** SOCIETÀ DI INGEGNERIA
TEKNE srl
Via Vincenzo Gobetti, 11 - 76123 ANDRIA
Tel +39 0883 553714 - 552841 - Fax +39 0883 552915
www.gruppoarkne.it e-mail: contatti@gruppoarkne.it

PROGETTISTA: **Dott. Ing. Renato Pertuso** (Direttore Tecnico)
INGEGNERE RENATO PERTUSO
IL PRESIDENTE
Dott. RENATO PERTUSO

LEGALE RAPPRESENTANTE: **dott. Renato Mansi**
INGEGNERE RENATO MANSI
SOCIETÀ DI INGEGNERIA
Via Papa Pio XII, n.8
70020 - Cassano delle Murge
Tel. +39 080 5746758
Mail: info@matesystemsrl.it
Progettista: Ing. Francesco Ambron

CONSULENTE: **MATE System Unipol**
INGEGNERE FRANCESCO AMBRON
SOCIETÀ DI INGEGNERIA
Via S. Maria Maddalena, n. 10
70020 - Cassano delle Murge
Tel. +39 080 5746758
Mail: info@matesystemsrl.it
Progettista: Ing. Francesco Ambron

PD PROGETTO DEFINITIVO		SCHEMA UNIFILARE AT/MT		Tavola: 202002121_PTO_07-R0	
Data 1° emissione: Giugno 2022		Redatto: MATE SYSTEM SRL	Verificato: G.PERTUSO	Approvato: R.PERTUSO	Scala: n.a.
Protocollo Tekne:		TKA701			