

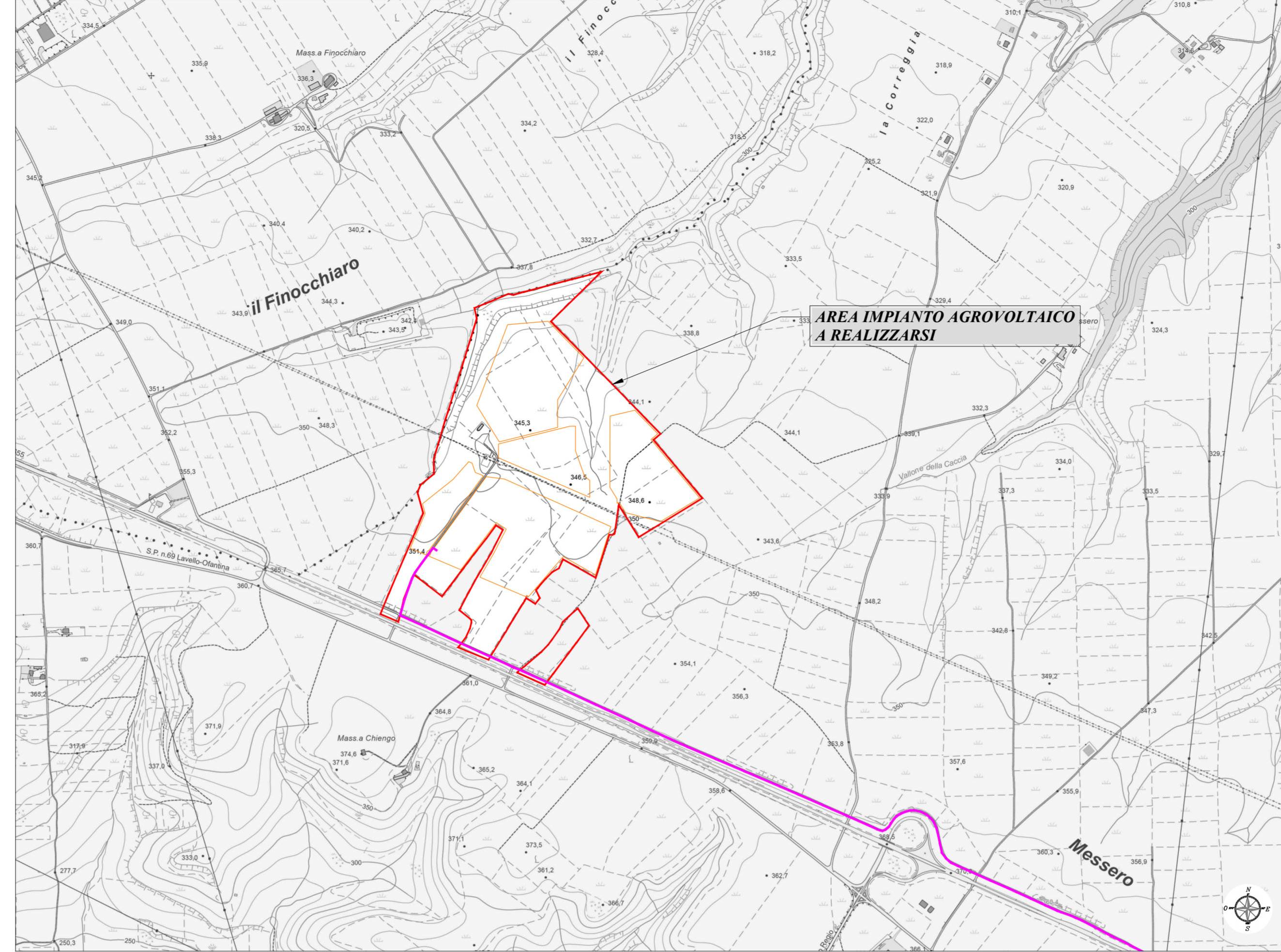
Localizzazione intervento su base Ortofoto - Scala 1:25.000



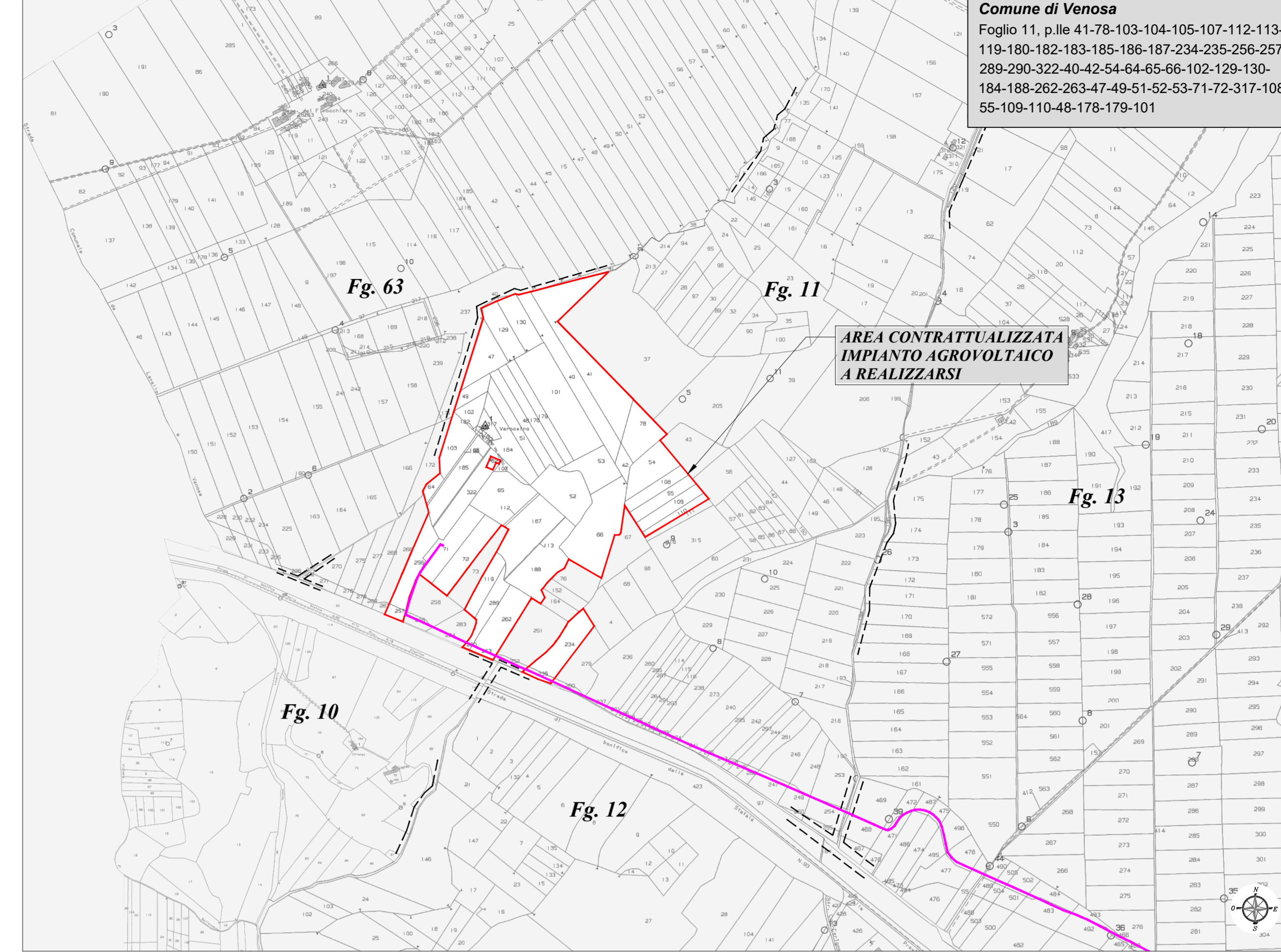
Localizzazione sito su base Ortofoto - Scala 1:10.000



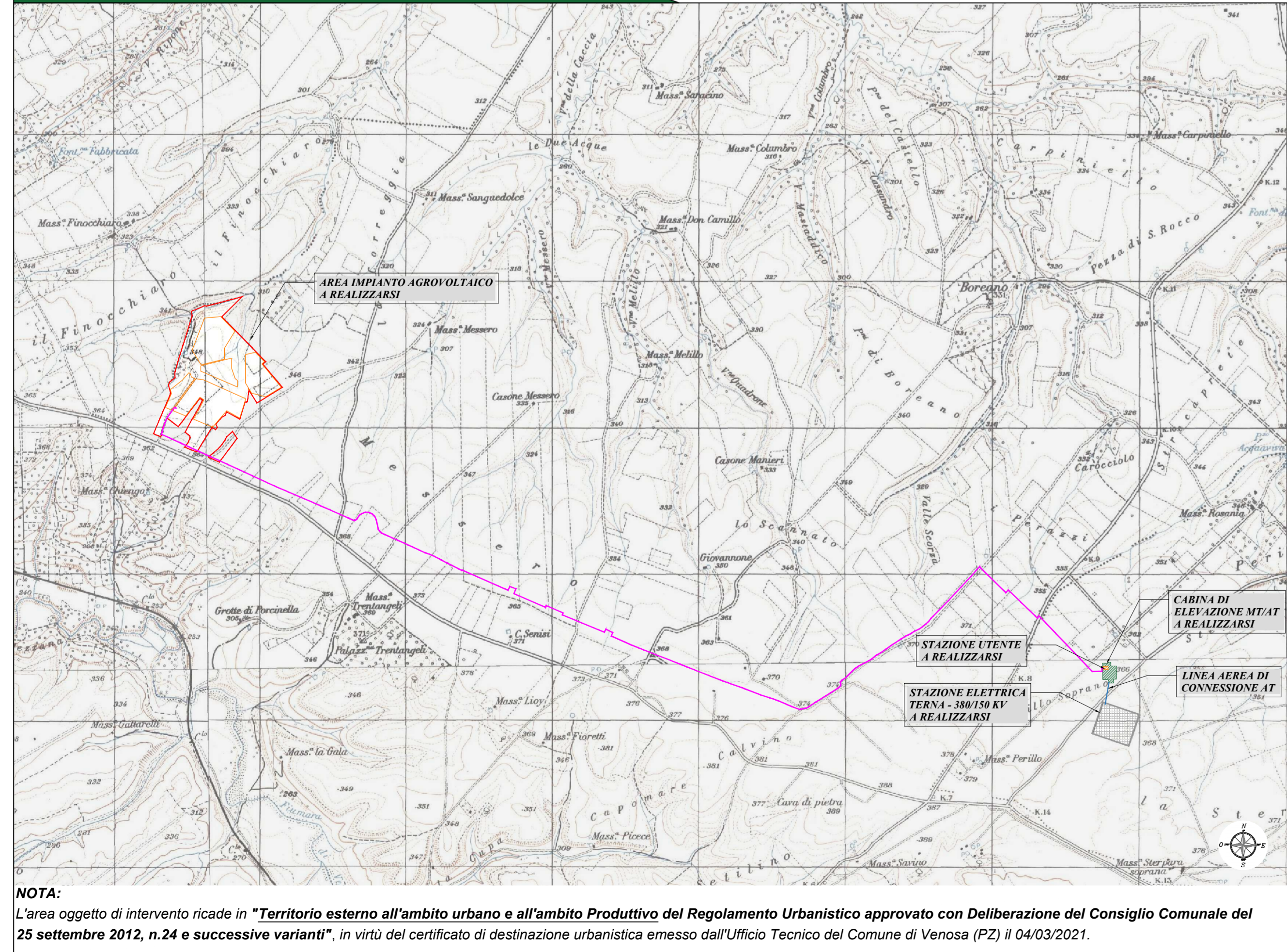
Localizzazione sito su base CTR - Scala 1:10.000



Localizzazione sito su base Catastale - Scala 1:10.000



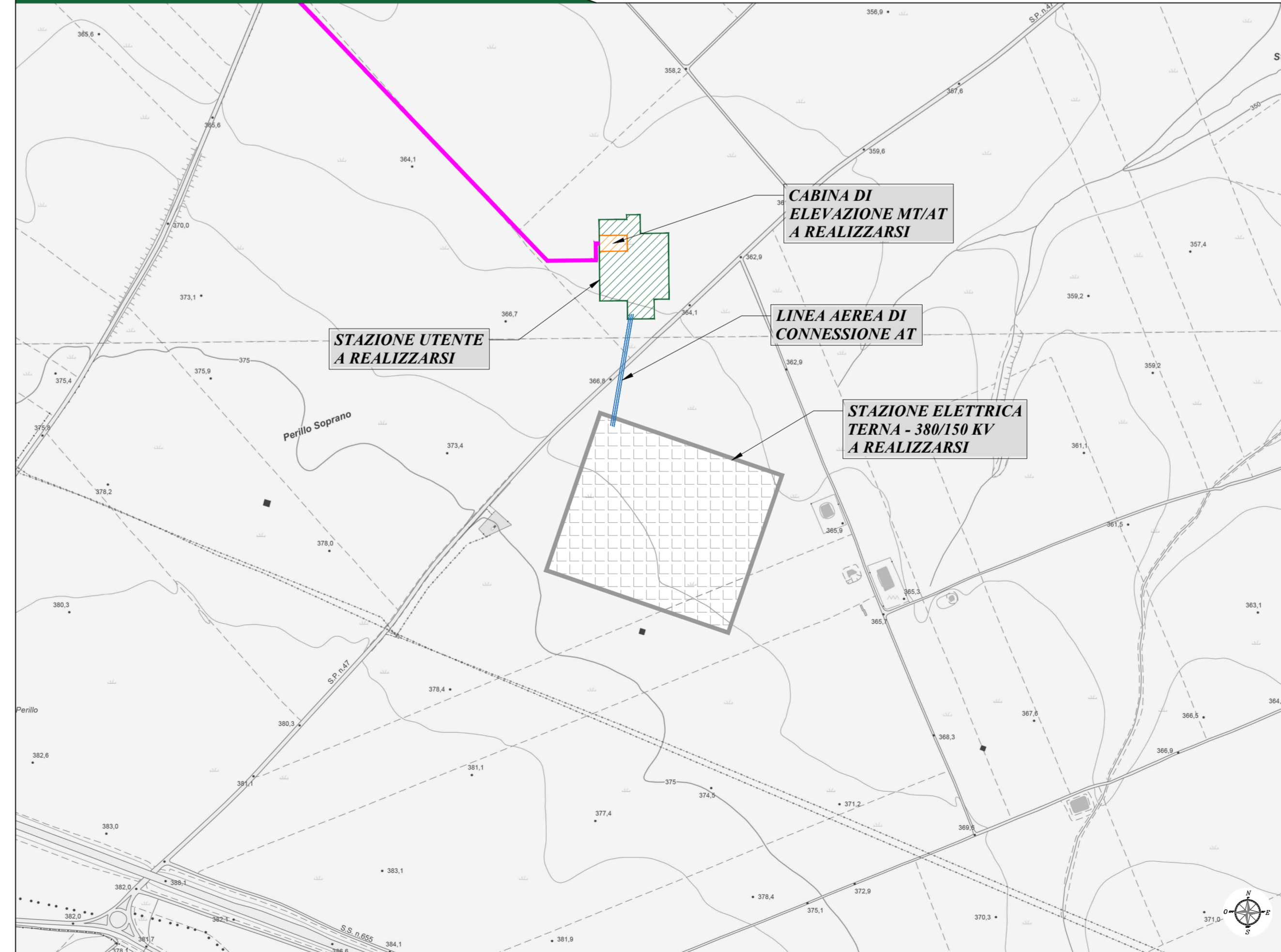
Localizzazione intervento su base IGM - Scala 1:25.000



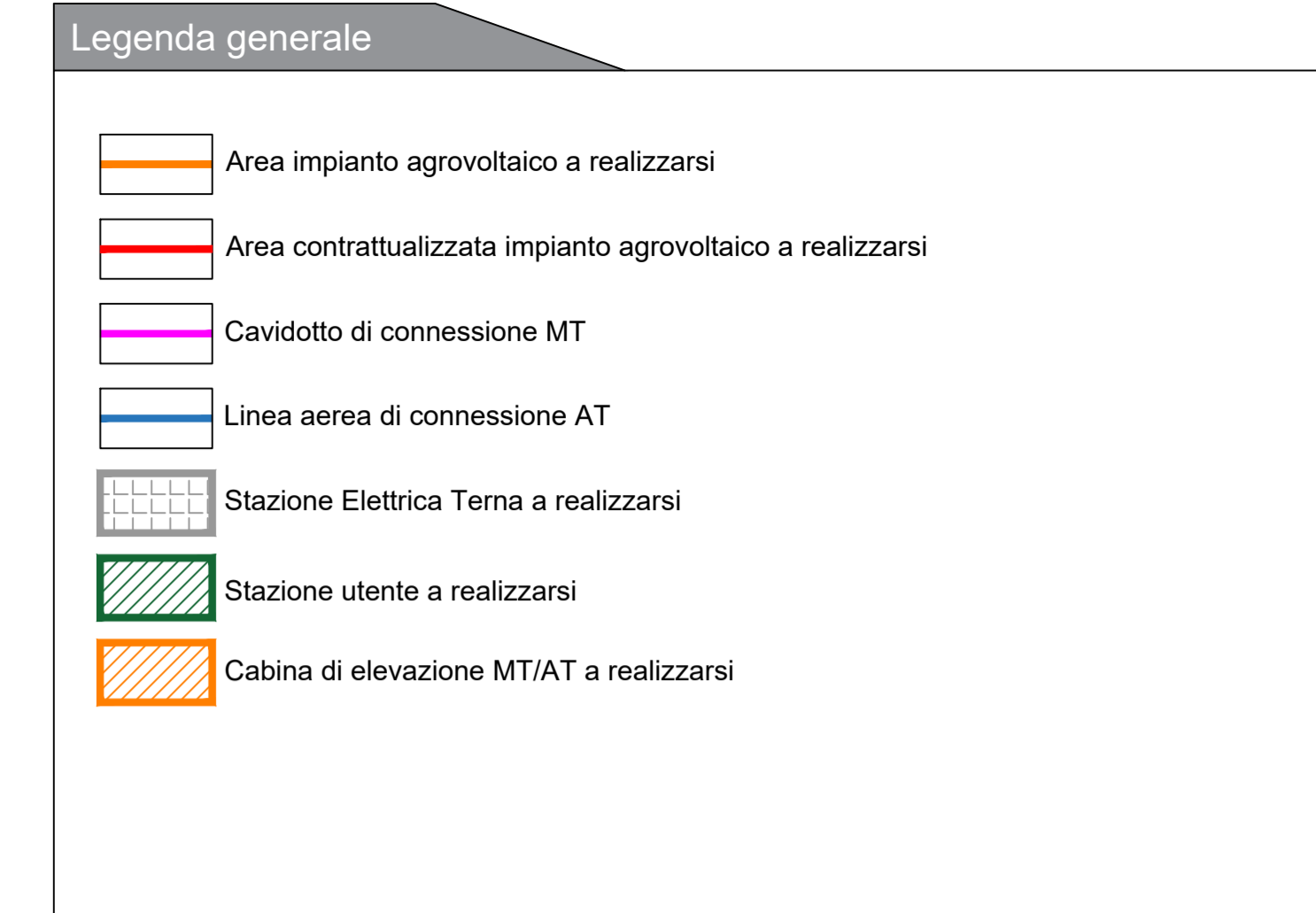
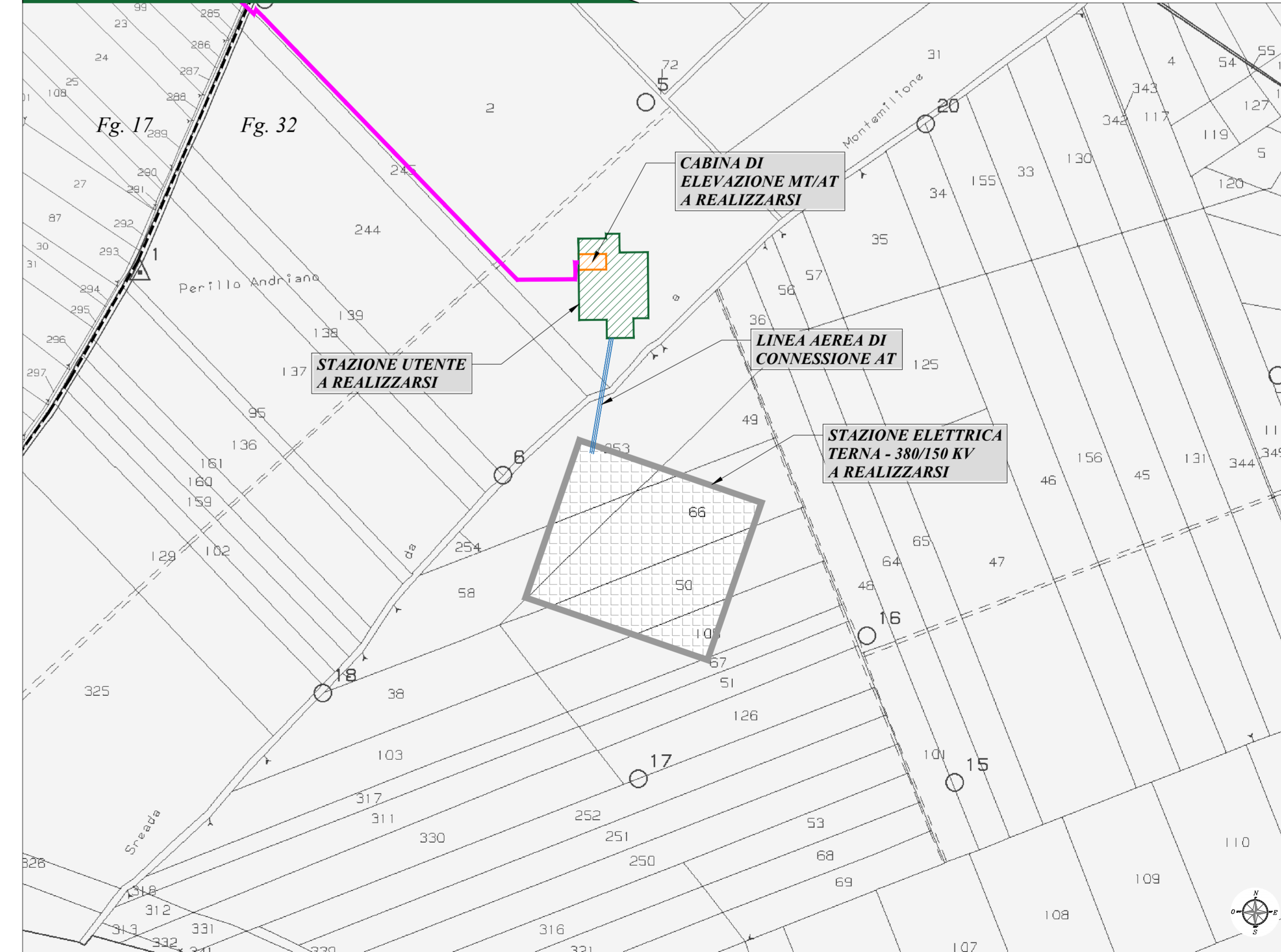
Inquadramento S.E. su base Ortofoto - Scala 1:5.000



Inquadramento S.E. su base CTR - Scala 1:5.000



Inquadramento S.E. su base Catastale - Scala 1:5.000



**CITTA' DI VENOSA**

**Impianto Agrovoltaico "Finocchiaro"**  
della potenza di 20,00 MW in immissione e 19,67 MW in DC  
**PROGETTO DEFINITIVO**

COMMITTENTE: **CanadianSolar**

PROGETTAZIONE: **TEKNE** SOCIETA' DI INGEGNERIA

PROGETTISTA: **Dot. Ing. Renato Paragio** (Direttore Tecnico)

LEGALE RAPPRESENTANTE: **Dot. Ing. Renato Paragio**

CONSULENTE: **TEKNE**

**PD** STUDIO DI IMPATTO AMBIENTALE - Inquadramento territoriale

Tavola: **RE06-TAV 1**

Data 1° emissione: **Giugno 2022**

PRODOTTORE	REDAZIONE	VERIFICATO	APPROVATO	SCALE	PROTOCOLLO
1	A. DI BARI	G. PERRINO	R. PERRINO	1:25.000	TKA701
2				1:10.000	
3				1:5.000	
4					

**NOTA:**  
L'area oggetto di intervento ricade in "Territorio esterno all'ambito urbano o all'ambito Produttivo del Regolamento Urbanistico approvato con Deliberazione del Consiglio Comunale del 25 settembre 2012, n.24 e successive varianti", in virtù del certificato di destinazione urbanistica emesso dall'Ufficio Tecnico del Comune di Venosa (PZ) il 04/03/2021.