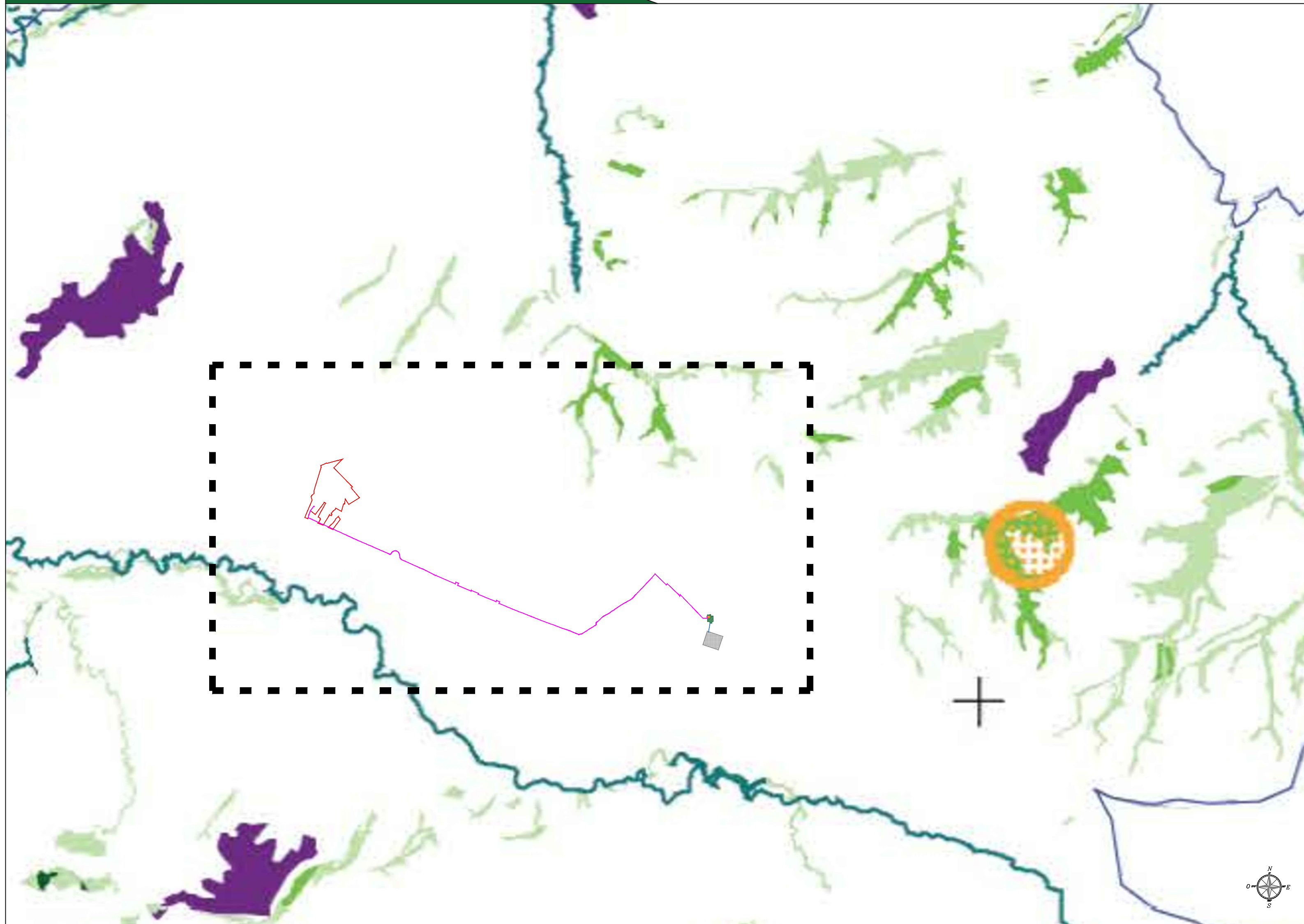
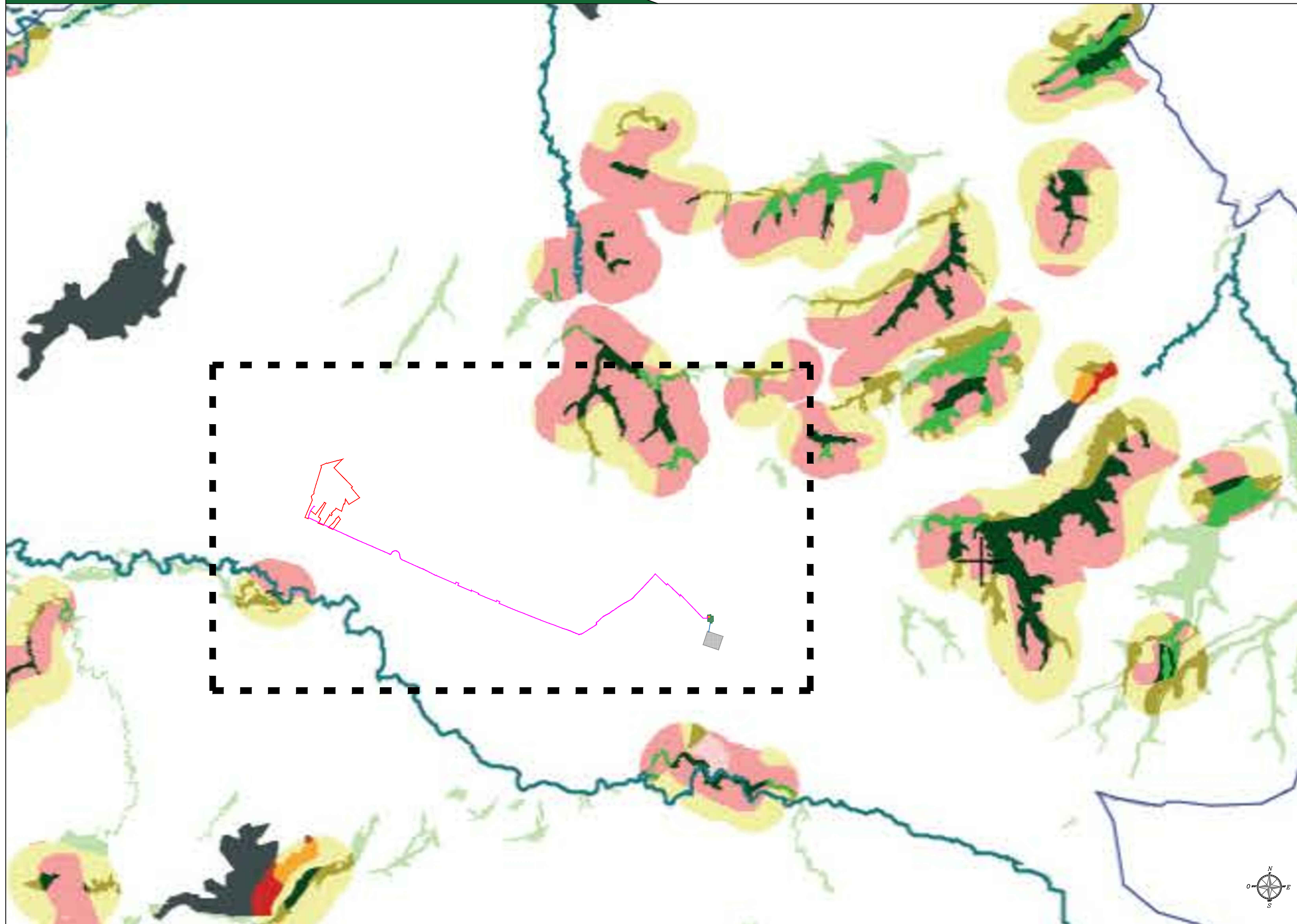


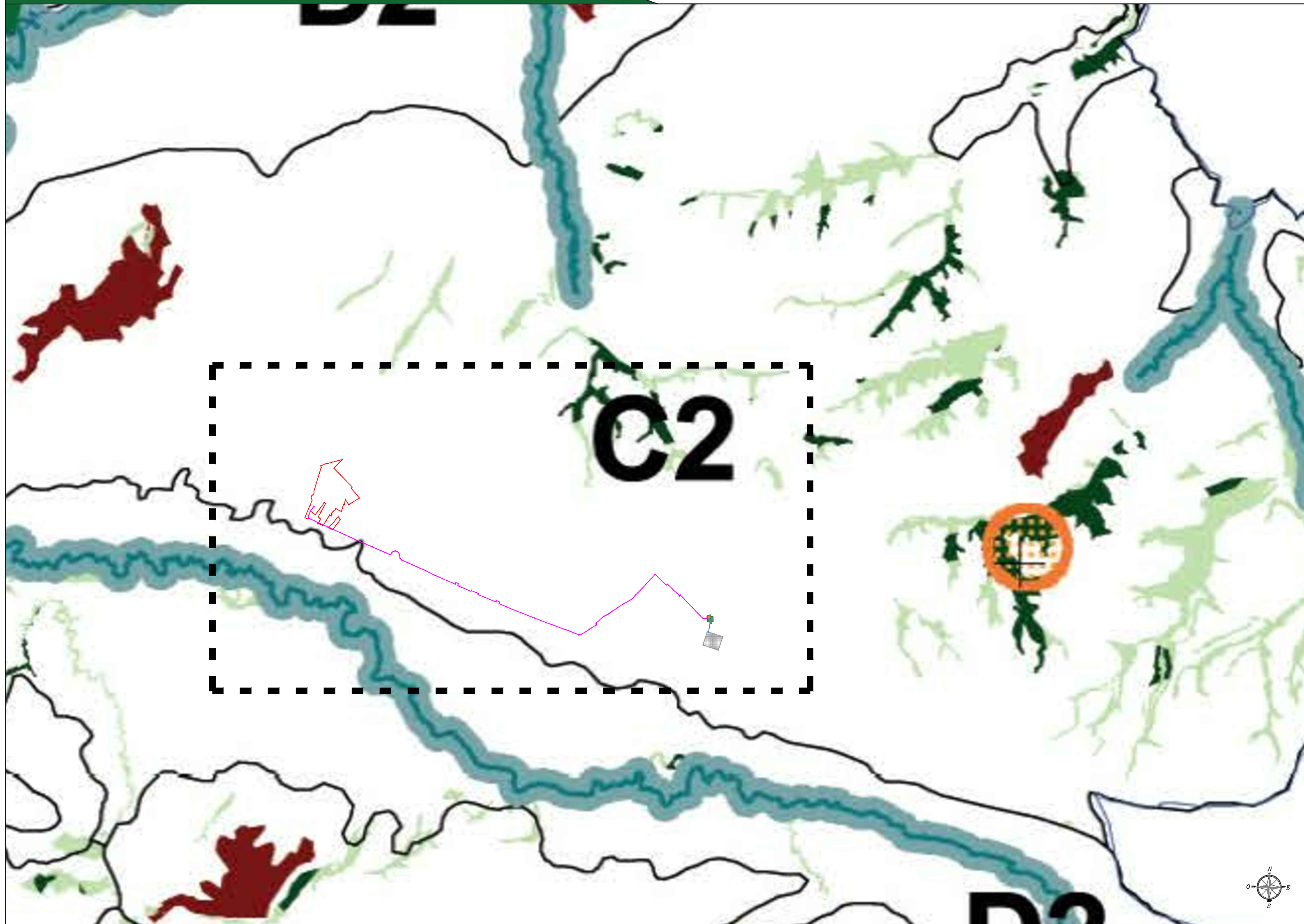
D1: Carta dei nodi della rete ecologica regionale - Scala 1:50.000



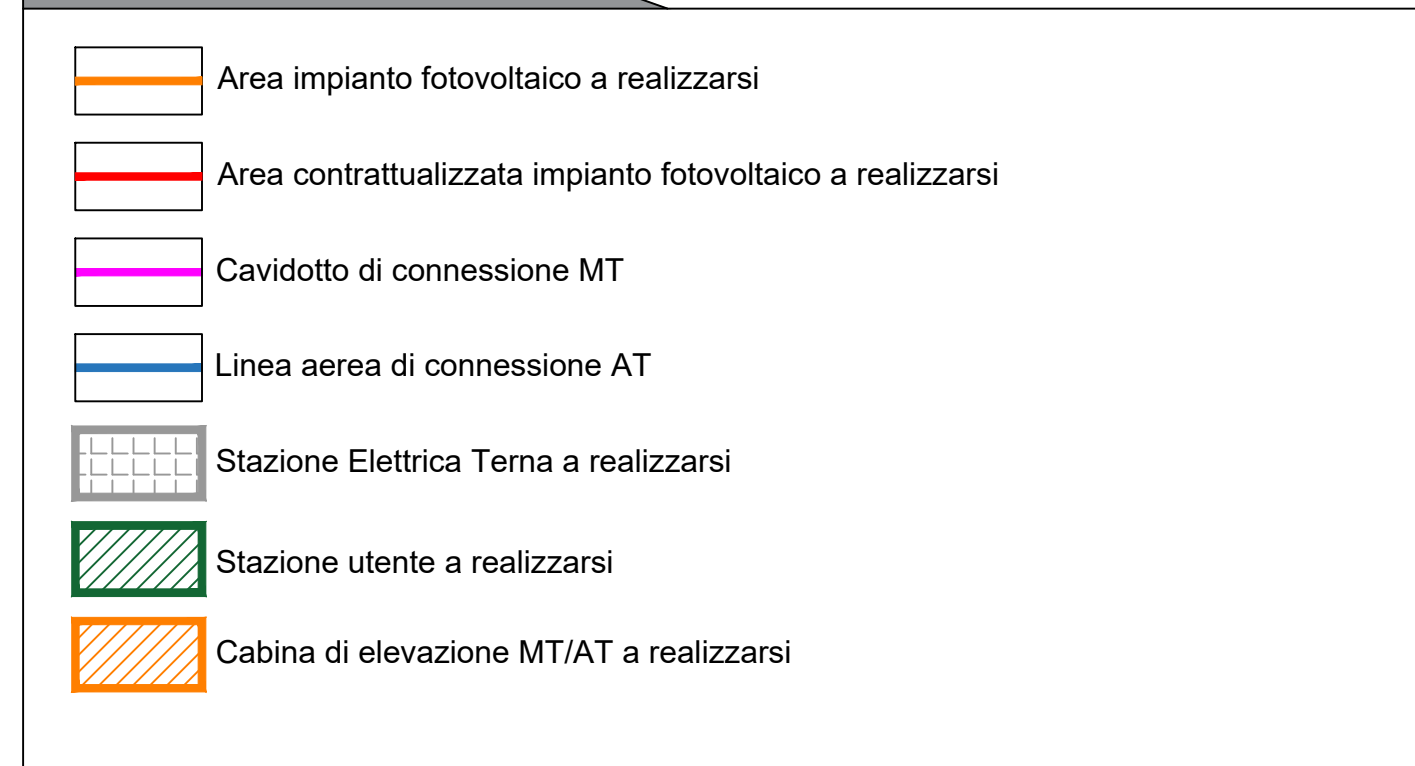
D2: Carta delle aree di buffer ecologico - Scala 1:50.000



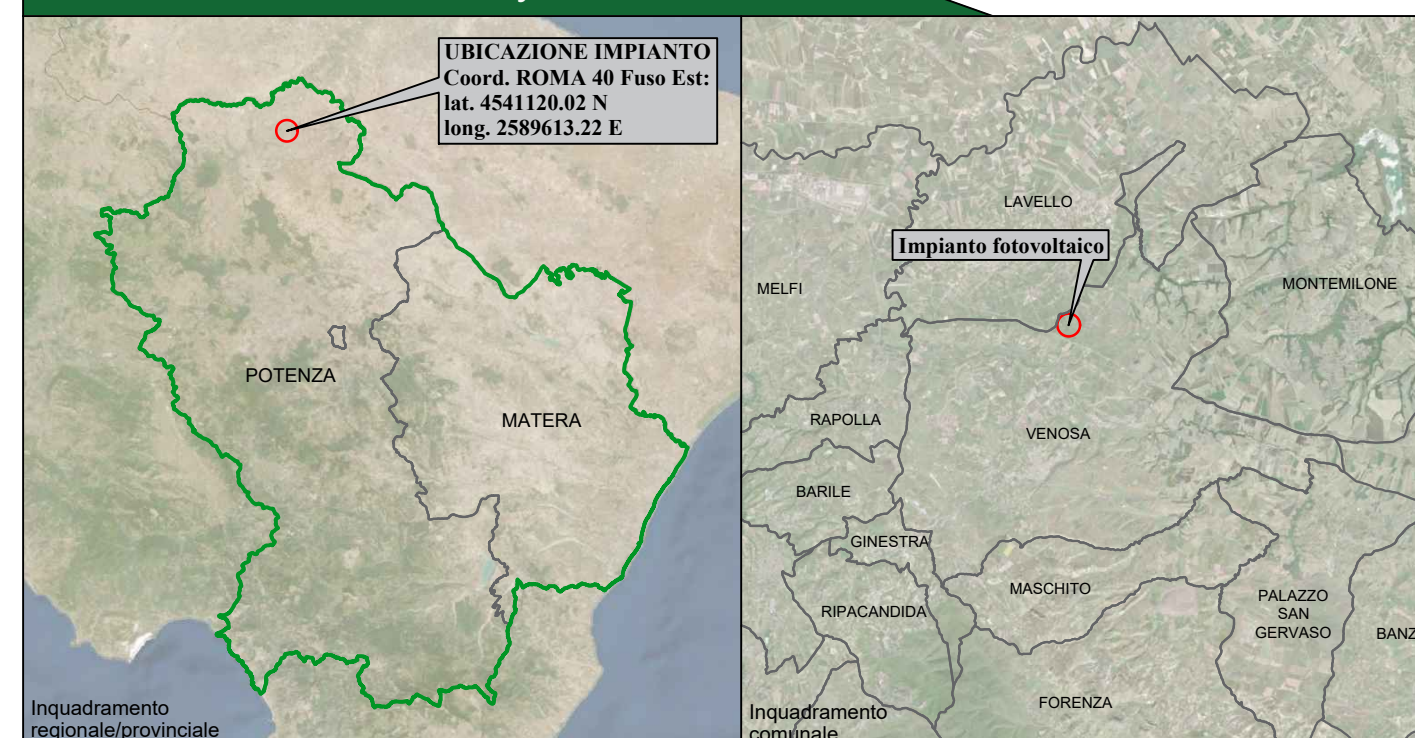
D3: Schema di rete ecologica regionale - Scala 1:50.000



Legenda generale



Provincia di Potenza - KeyPlan



Legenda

D1: Carta dei nodi della rete ecologica regionale

- Classificazione dei nodi secondo l'appartenenza ai sistemi di terre
- Aree centrali del sistema alto-montano
 - Aree centrali dei rilievi tirrenici
 - Aree centrali del complesso vulcanico del Vulture
 - Aree centrali collinari e dei terrazzi marini
 - Aree centrali delle pianure alluvionali
 - Aree centrali della pianura costiera
- Classificazione dei nodi secondo l'appartenenza al Sistema Regionale di Aree Protette (SRAP)
- Nodi di primo livello (ricadenti nel SRAP)
- acquatico
 - terrestre
- Nodi di secondo livello (non ricadenti nel SRAP)
- acquatico
 - terrestre
- Aree a qualità ambientale intrinseca alta e moderatamente alta
- Idrografia regionale
- Corpi idrici
- Aree urbanizzate
- Limiti regionali

D2: Carta delle aree di buffer ecologico

- Caratterizzazione delle aree di buffer ecologico
- Aree naturali ad alta potenzialità
 - Mosaici in corso di rinaturalizzazione
 - Aree di contatto stabilizzato tra aree agricole e naturali
 - Aree di contatto stabilizzato tra aree urbane ed aree naturali
 - Aree a bassa criticità
 - Aree a media criticità
 - Aree a forte criticità
- Aree di persistenza forestale e pascolativa
- Aree a qualità ambientale intrinseca alta e moderatamente alta
- Idrografia regionale
- Corpi idrici
- Aree urbanizzate
- Limiti regionali

D3: Schema di rete ecologica regionale

- Nodi della rete ecologica regionale
- Nodi di primo livello terrestri
 - Nodi di primo livello acquatici
 - Nodi di secondo livello terrestri
 - Nodi di secondo livello acquatici
- Aree di persistenza forestale e pascolativa
- Aree a qualità ambientale intrinseca alta e moderatamente alta
- Direttrici di connessione ecologica regionale
- Direttrici di connessione dei nodi costieri
 - Direttrici di connessione associate ai corridoi fluviali principali
 - Direttrici di connessione dei nodi montani e collinari
- Sistema regionale delle aree protette
- Sistemi di terre
- A1 - Alta montagna
 - A2 - Rilievi montani interni
 - A3 - Rilievi montani interni a morfologia ondulata
 - A4 - Rilievi tirrenici
 - B1 - Complesso vulcanico del Vulture
 - C1 - Colline sabbioso-conglomeratiche occidentali
 - C2 - Colline sabbioso-conglomeratiche orientali
 - C3 - Colline argillose
 - D1 - Terrazzi marini
 - D2 - Pianure alluvionali
 - D3 - Pianura costiera
- Idrografia regionale
- Corpi idrici
- Aree urbanizzate
- Limiti regionali

CITTA' DI VENOSA

Impianto Agrovoltaico "Finocchiaro"
 della potenza di 20,00 MW in immissione e 19,67 MW in DC
PROGETTO DEFINITIVO

COMMITTENTE: **CanadianSolar**

PROGETTAZIONE: **TEKNE SOCIETA' DI INGEGNERIA**

PROGETTISTA: **Dot. Ing. Renato Pertuso** (Direttore Tecnico)

LEGALE RAPPRESENTANTE: **dot. Renato Maris**

CONSULENTE: **TEKNE SOCIETA' DI INGEGNERIA**

PD	STUDIO DI IMPATTO AMBIENTALE - Carta della Rete Ecologica D1, D2 e D3-	Tavola: RE06-TAV 7.4
PROGETTO DEFINITIVO		Filename: TR0004FOR06TAV7.4\Mapa_Ecologica_06.dwg
Data 1° emissione: Giugno 2022	Redatto: A. DI BARI	Verificato: G. PERTUSO
	Approvato: R. PERTUSO	Scala: 1:50.000
		Protocollo Tekne: TKA701