





COROGRAFIA Scala 1:500.000

Il presente disegno e' di proprieta' aziendale - La Societa' tutelera' i propri diritti a termine di legge.

0	Giù. 2022	Emissione per Permessi	Gioacchini C.	Valentini I.	Mattei F.
INDICE	DATA	REVISIONI	ELABORATO	VERIFICATO	APPROVATO
  			Comm. NQ/R20133		
Rif. SA: comm. 023087-315 / Dis.LB-D-83214			Fig. 1 di 17		
RIFACIMENTO DERIVAZIONE PER PORTO EMPEDOCLE DN 300(12"), DP 24 bar ed opere connesse			Dis. PG-CVS-D-03214		
			INDICE	0	
			Scala 1:10.000		
<b>CARTA DELLE UNITÀ DI RICOGNIZIONE E DELLA VISIBILITÀ DEI SUOLI</b>			Sostituisce il ...		
			Sostituito dal ...		

RIFACIMENTO DERIVAZIONE PER PORTO EMPEDOCLE  
DN 300(12"), DP 24 bar ed opere connesse

**CARTA DELLE UNITÀ DI RICOGNIZIONE E DELLA VISIBILITÀ DEI SUOLI**

0	Giu. 2022	Emissione per Permessi	Gioacchini C.	Valentini I.	Mattei F.
INDICE	DATA	REVISIONI	ELABORATO	VERIFICATO	APPROVATO
					
			Comm. NQ/R20133		
			Dis. PG-CVS-D-03214		
			Rif. SA: comm. 023087-315 / Dis.LB-D-83214		

Foglio  
**2**  
di 17  
Scala  
1:10.000



**METANODOTTI IN PROGETTO**

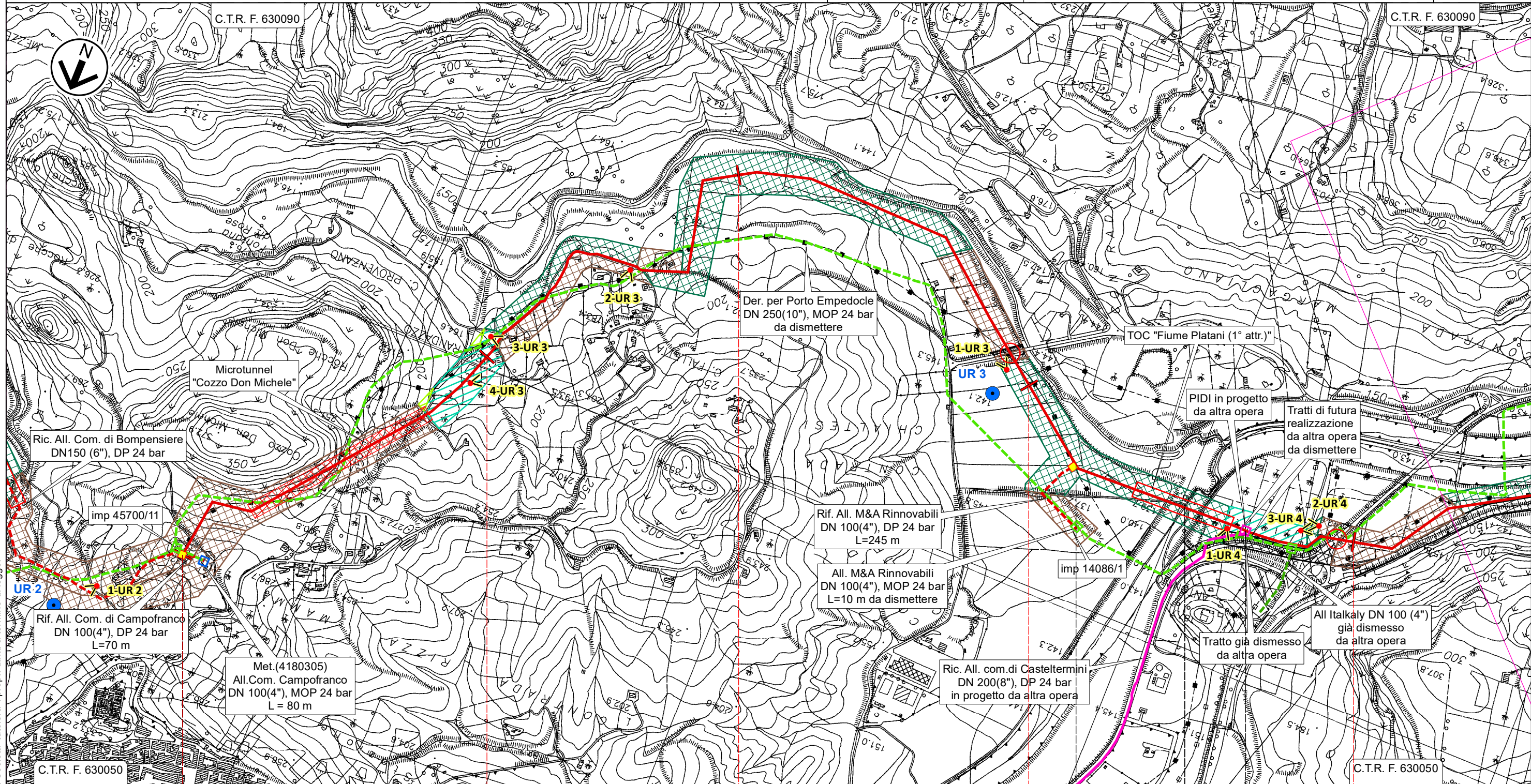
- Rif. Der. per Porto Empedocle DN 300(12"), DP 24 bar - Tav. 1-9
- Rif. All. Com. di Campofranco DN 100(4"), DP 24 bar - Tav. 1
- Ric. All. Com. di Comitini DN 100(4"), DP 24 bar - Tav. 4
- Rif. All. Com. di Aragona DN 150(6"), DP 24 bar - Tav. 5
- Ric. All. Com. Bompensiere DN 150(6"), DP 24 bar - Tav. 10
- Rif. All. M&A Rinnovabili DN 100(4"), DP 24 bar - Tav. 11
- Rif. Col. Rid. Joppolo a PIDI P.to Empedocle DN 300(12"), DP 24 bar - Tav. 12
- Rif. Dir. per Agrigento DN 150(6"), DP 24 bar - Tav. 13
- Rif. All. Laterizi Akragas DN 100(4"), DP 24 bar - Tav. 13
- Rif. All. Com. di Agrigento DN 100 (4"), DP 24 bar - Tav. 14

# RIFACIMENTO DERIVAZIONE PER PORTO EMPEDOCLE DN 300(12"), DP 24 bar ed opere connesse


Rif. Der. per Porto Empedocle DN 300 (12"), DP 24 bar  
Rif. All. Comune di Campofranco DN 100(4"), DP 24 bar


## CARTA DELLE UNITÀ DI RICOGNIZIONE E DELLA VISIBILITÀ DEI SUOLI


0	Giù. 2022	Emissione per Permessi	Gioacchini C.	Valentini I.	Mattei F.	Foglio 3 di 17
INDICE	DATA	REVISIONI	ELABORATO	VERIFICATO	APPROVATO	
 			Comm. NQ/R20133		Tav: 1	
Rif. SA: comm. 023087-315 / Dis.LB-D-83214			Dis. PG-CVS-D-03214		Scala 1:10.000	



Casteltermeni  
AGRIGENTO



 PIDI n.1 km 0,000

 PIDI n.1A  
Rif. All. M&A Rinnovabili

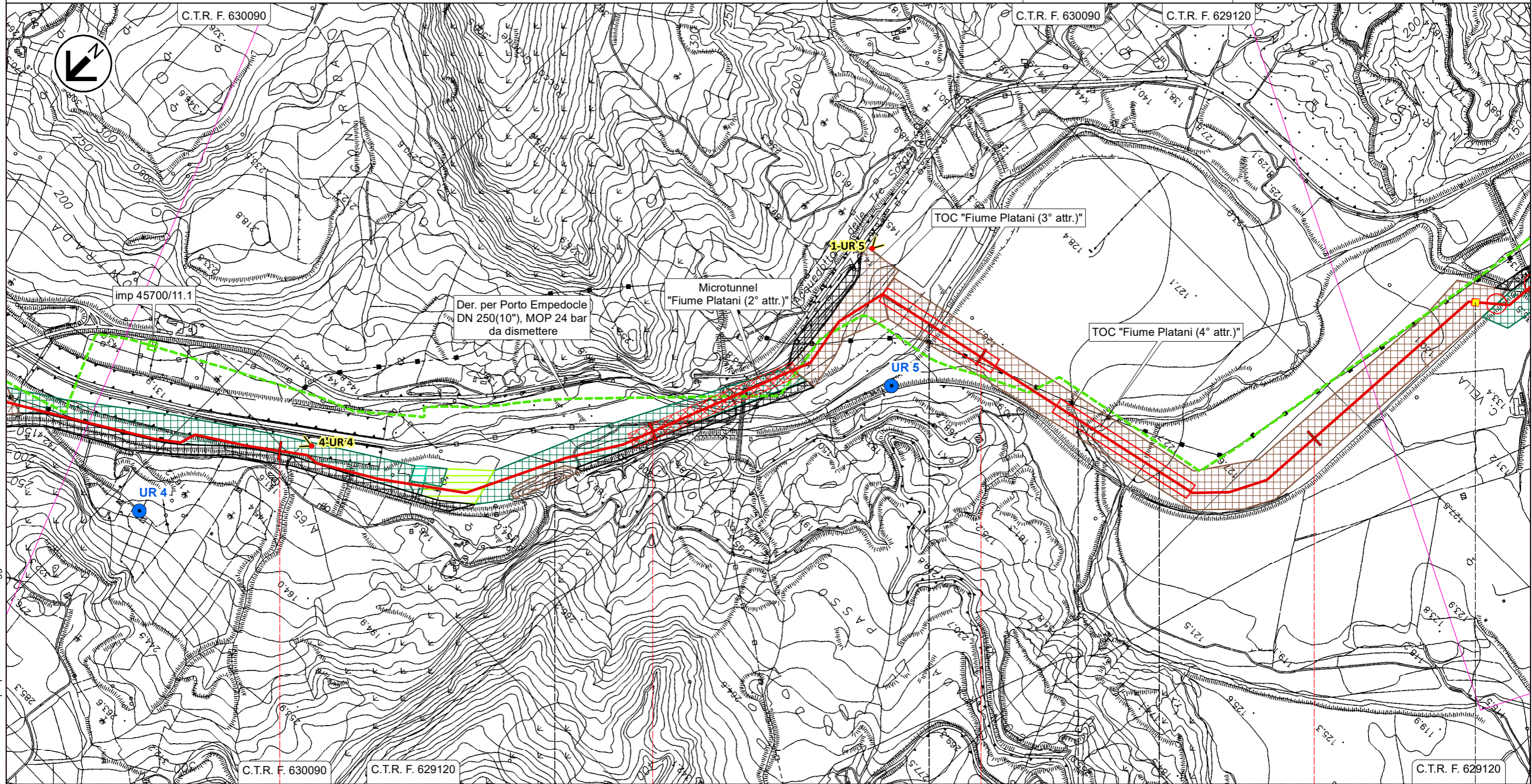
 PIDI km 3,710

Il presente disegno e' di proprieta' aziendale - La Societa' tutelera' i propri diritti a termine di legge.


# RIFACIMENTO DERIVAZIONE PER PORTO EMPEDOCLE DN 300(12"), DP 24 bar ed opere connesse

0	Giu. 2022	Emissione per Permessi	Gioacchini C.	Valentini I.	Mattei F.	Foglio 4 di 17
INDICE	DATA	REVISIONI	ELABORATO	VERIFICATO	APPROVATO	
 			Comm. NQ/R20133			Tav: 2
			Rif. SA: comm. 023087-315 / Dis.LB-D-83214			Dis. PG-CVS-D-03214

## Rif. Der. per Porto Empedocle DN 300 (12"), DP 24 bar CARTA DELLE UNITÀ DI RICOGNIZIONE E DELLA VISIBILITÀ DEI SUOLI



Il presente disegno e' di proprieta' aziendale - La Societa' tutelera' i propri diritti a termine di legge.

5	6	7	8
Casteltermini	Campofranco	Casteltermini	Aragona
AGRIGENTO	CALTANISSETTA	AGRIGENTO	AGRIGENTO
 PIL n.2 km 8,545			

# RIFACIMENTO DERIVAZIONE PER PORTO EMPEDOCLE DN 300(12"), DP 24 bar ed opere connesse

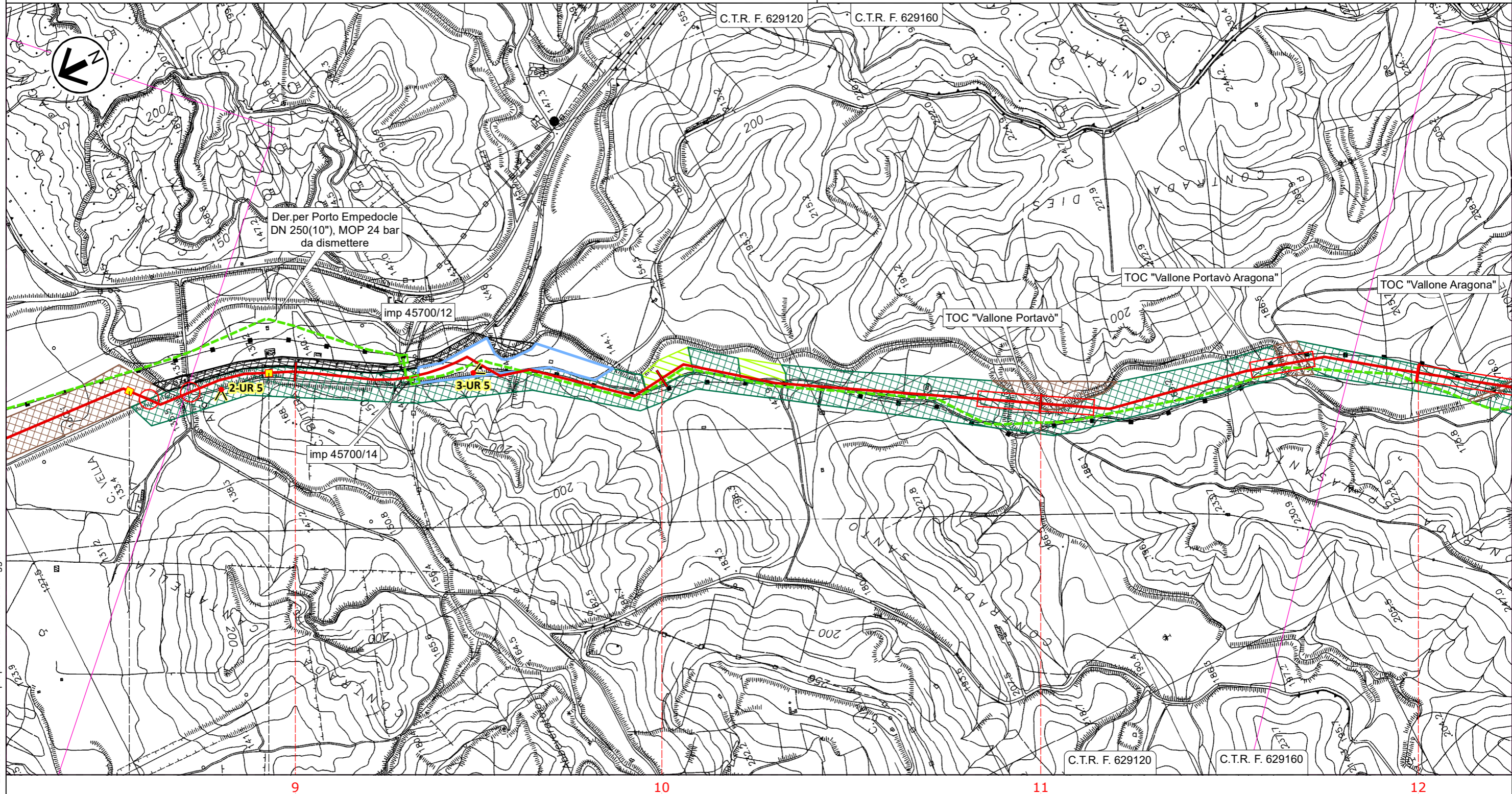
0	Giu. 2022	Emissione per Permessi	Gioacchini C.	Valentini I.	Mattei F.	Foglio 5 di 17
INDICE	DATA	REVISIONI	ELABORATO	VERIFICATO	APPROVATO	
			Comm. NQ/R20133			Tav: 3
			Dis. PG-CVS-D-03214			Scala 1:10.000

Rif. Der. per Porto Empedocle DN 300 (12"), DP 24 bar

## CARTA DELLE UNITÀ DI RICOGNIZIONE E DELLA VISIBILITÀ DEI SUOLI



Rif. SA: comm. 023087-315 / Dis.LB-D-83214



Aragona  
AGRIGENTO

◀ PIL n.2 km 8,545

PIL n.3 km 8,935 ▶

# RIFACIMENTO DERIVAZIONE PER PORTO EMPEDOCLE DN 300(12"), DP 24 bar ed opere connesse

Rif. Der. per Porto Empedocle DN 300 (12"), DP 24 bar  
Ric. All.Com.di Comitini DN 100(4"), DP 24 bar

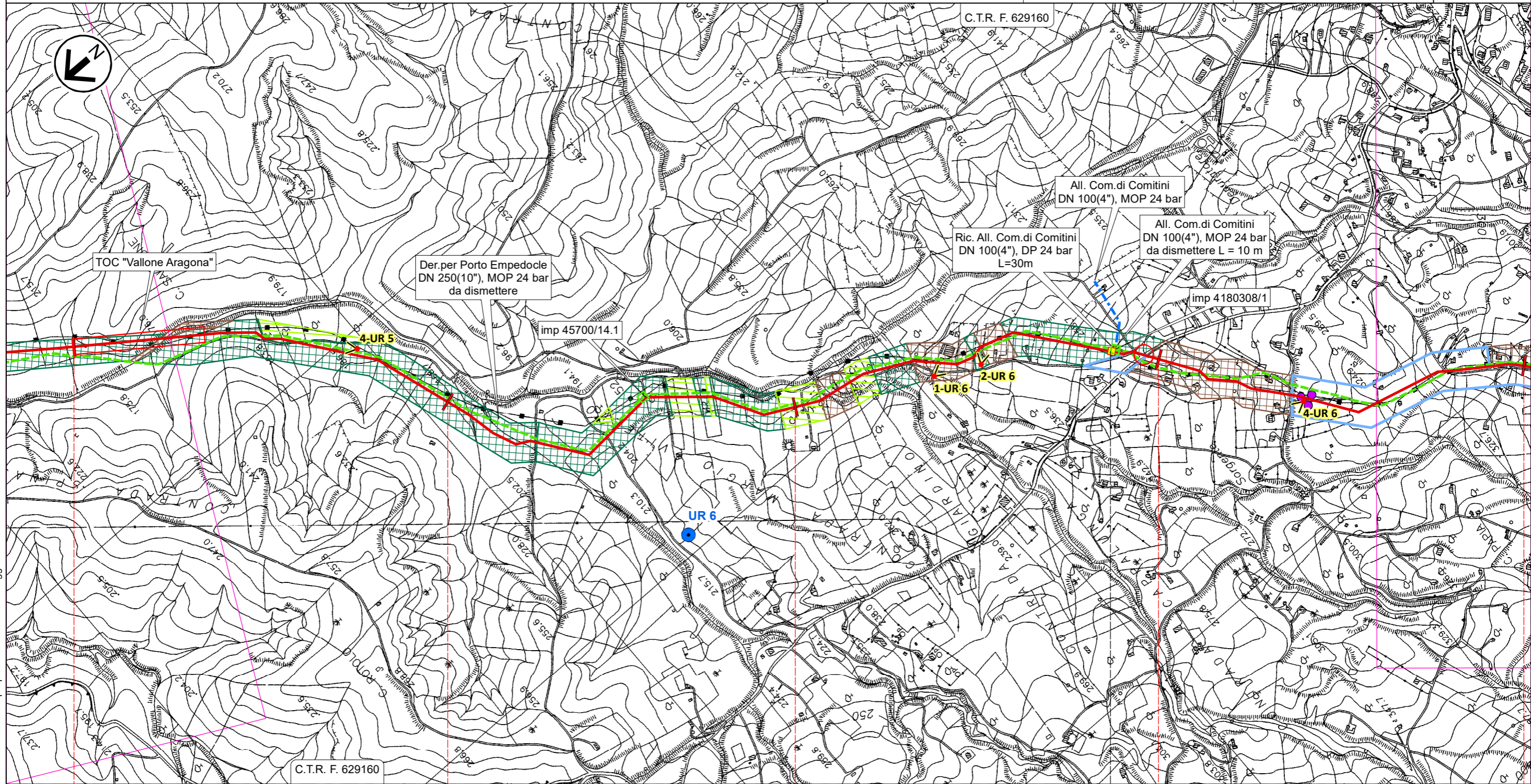
## CARTA DELLE UNITÀ DI RICOGNIZIONE E DELLA VISIBILITÀ DEI SUOLI

0	Giù. 2022	Emissione per Permessi	Gioacchini C.	Valentini I.	Mattei F.	Foglio 6 di 17
INDICE	DATA	REVISIONI	ELABORATO	VERIFICATO	APPROVATO	
			Comm. NQ/R20133			Tav: 4
			Dis. PG-CVS-D-03214			Scala 1:10.000



Rif. SA: comm. 023087-315 / Dis.LB-D-83214

C.T.R. F. 629160



12

13

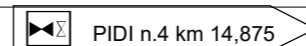
14

15

16

Aragona



AGRIGENTO

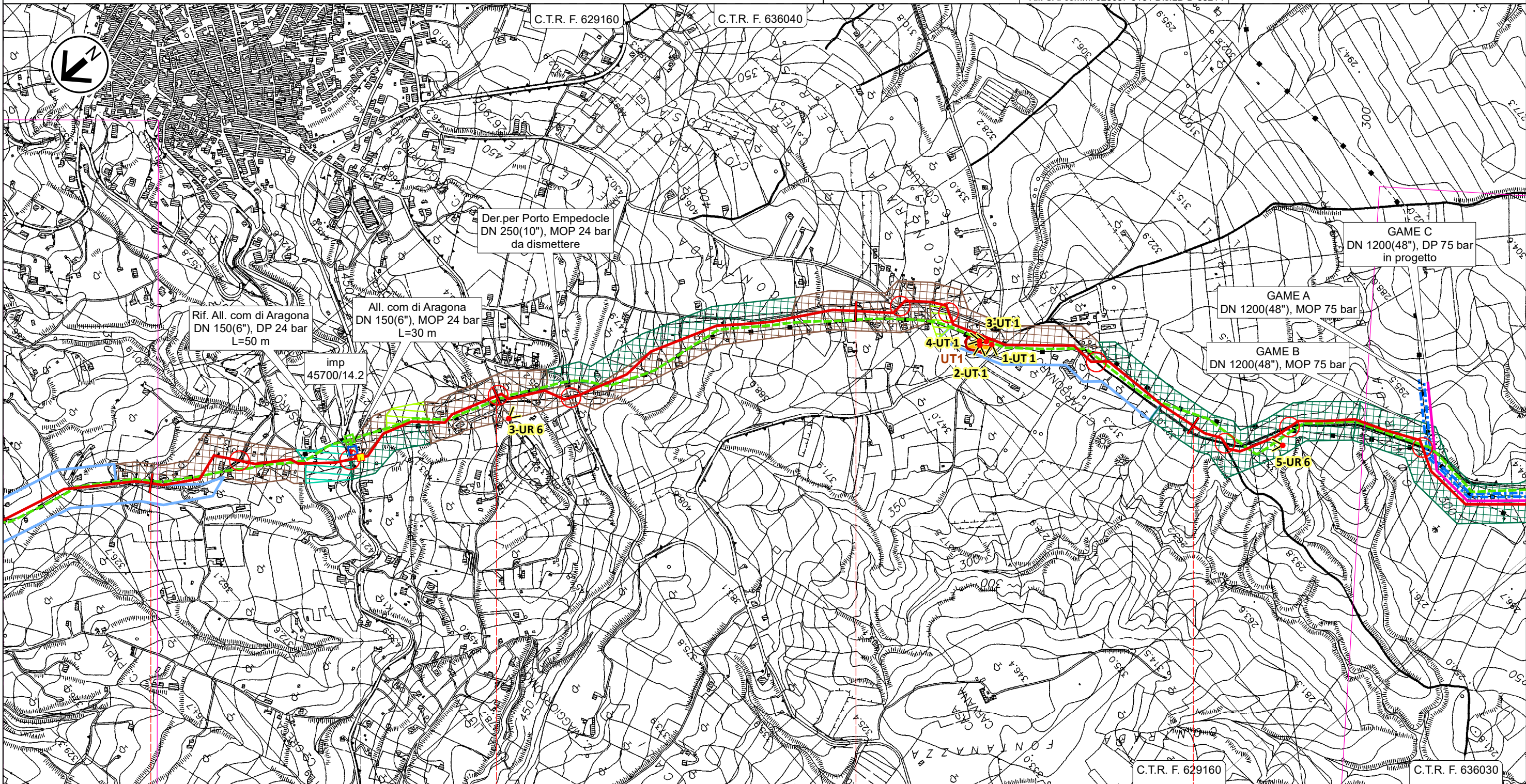


# RIFACIMENTO DERIVAZIONE PER PORTO EMPEDOCLE DN 300(12"), DP 24 bar ed opere connesse

Rif. Der. per Porto Empedocle DN 300 (12"), DP 24 bar  
Rif. All.Com di Aragona DN 150(6"), DP 24 bar

## CARTA DELLE UNITÀ DI RICOGNIZIONE E DELLA VISIBILITÀ DEI SUOLI

0	Giu. 2022	Emissione per Permessi	Gioacchini C.	Valentini I.	Mattei F.	Foglio 7 di 17
INDICE	DATA	REVISIONI	ELABORATO	VERIFICATO	APPROVATO	
 			Comm. NQ/R20133		Tav: 5	
Rif. SA: comm. 023087-315 / Dis.LB-D-83214			Dis. PG-CVS-D-03214		Scala 1:10.000	



16


17

18

19

Aragona

AGRIGENTO

 PIDI n.5 km 16,590

Il presente disegno e' di proprieta' aziendale - La Societa' tutelera' i propri diritti a termine di legge.

# RIFACIMENTO DERIVAZIONE PER PORTO EMPEDOCLE DN 300(12"), DP 24 bar ed opere connesse

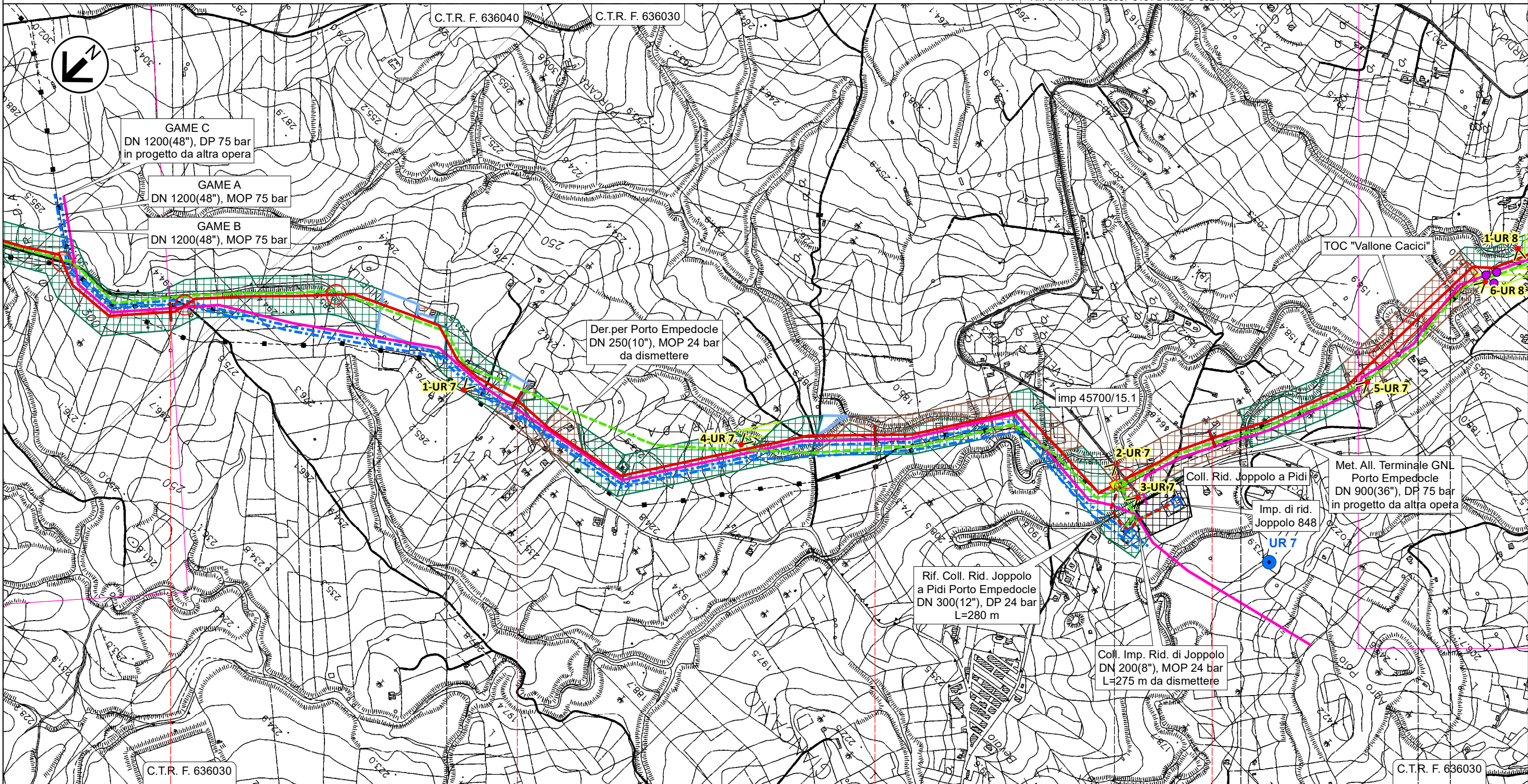
0	Giu. 2022	Emissione per Permessi	Gioacchini C.	Valentini I.	Mattei F.	Foglio 8 di 17
INDICE	DATA	REVISIONI	ELABORATO	VERIFICATO	APPROVATO	
			Comm. NQ/R20133			Tav: 6
			Dis. PG-CVS-D-03214			Scala 1:10.000

Rif. Der. per Porto Empedocle DN 300 (12"), DP 24 bar

## CARTA DELLE UNITÀ DI RICOGNIZIONE E DELLA VISIBILITÀ DEI SUOLI



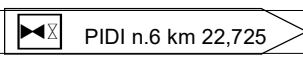
Rif. SA: comm. 023087-315 / Dis.LB-D-83214



Il presente disegno e' di proprieta' aziendale - La Societa' tutelera' i propri diritti a termine di legge.

20	21	22	23
Aragona		Joppolo Giancaxio	Raffadali Joppolo Giancaxio

AGRIGENTO





# RIFACIMENTO DERIVAZIONE PER PORTO EMPEDOCLE DN 300(12"), DP 24 bar ed opere connesse

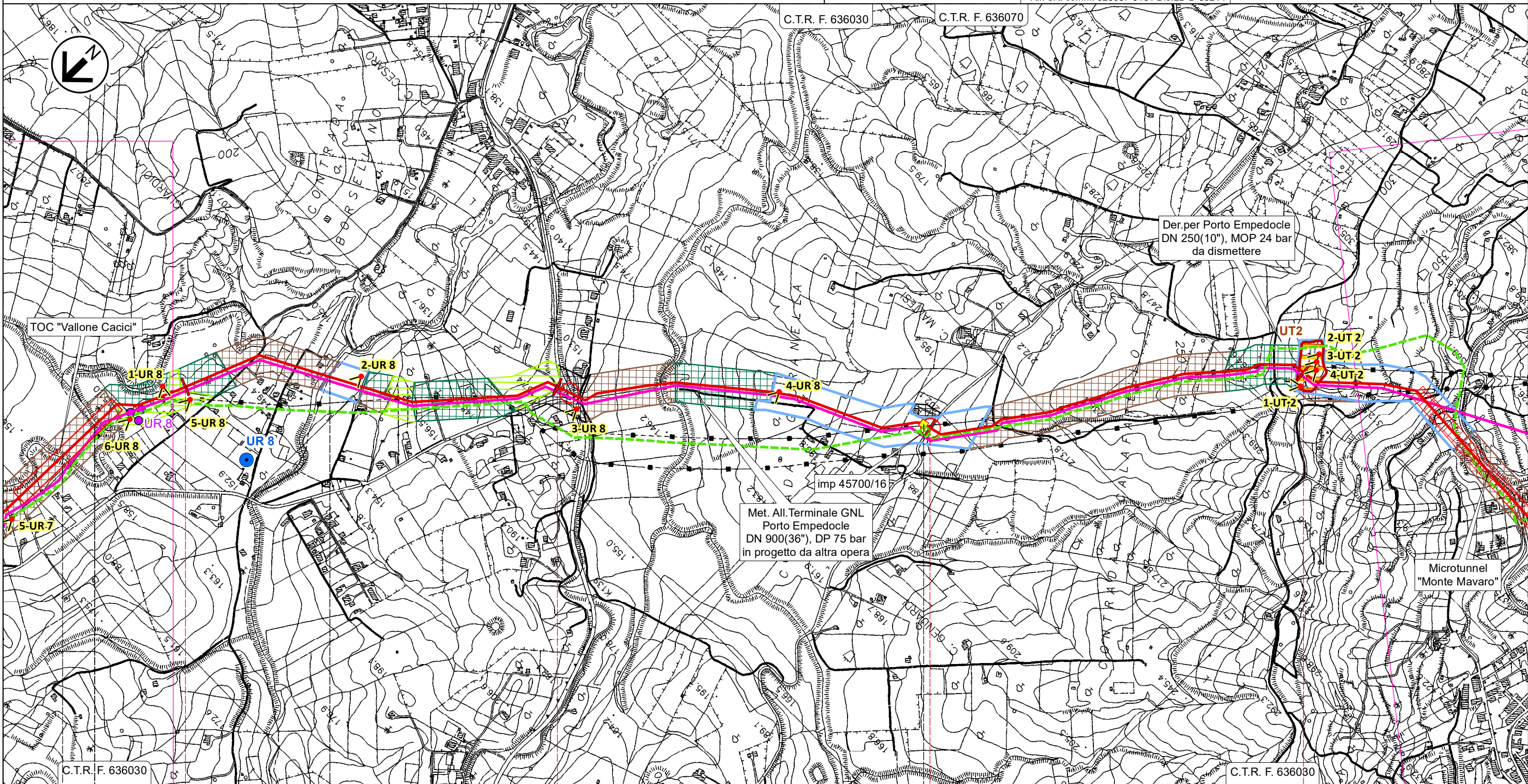
0	Giu. 2022	Emissione per Permessi	Gioacchini C.	Valentini I.	Mattei F.	Foglio 9 di 17
INDICE	DATA	REVISIONI	ELABORATO	VERIFICATO	APPROVATO	
			Comm. NQ/R20133			Tav: 7
			Dis. PG-CVS-D-03214			Scala 1:10.000

Rif. Der. per Porto Empedocle DN 300 (12"), DP 24 bar

## CARTA DELLE UNITÀ DI RICOGNIZIONE E DELLA VISIBILITÀ DEI SUOLI



Rif. SA: comm. 023087-315 / Dis.LB-D-83214



Il presente disegno e' di proprieta' aziendale - La Societa' tutelera' i propri diritti a termine di legge.

Raffadali	Joppolo Giancaxio	Raffadali	24	25	26	27
				Agrigento		
AGRIGENTO						
PIL n.7 km 25,980						

# RIFACIMENTO DERIVAZIONE PER PORTO EMPEDOCLE DN 300(12"), DP 24 bar ed opere connesse

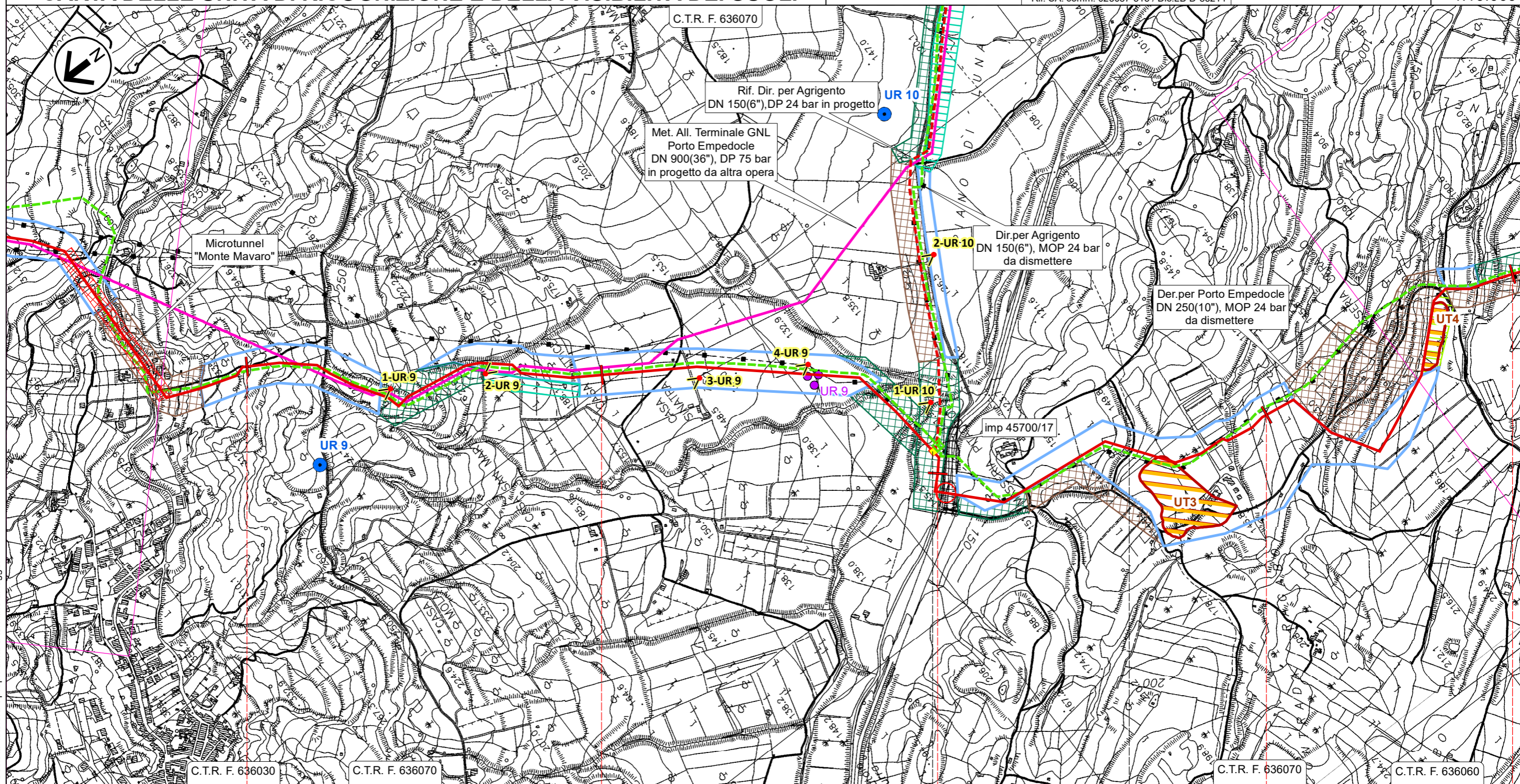
0	Giu. 2022	Emissione per Permessi	Gioacchini C.	Valentini I.	Mattei F.	Foglio 10 di 17
INDICE	DATA	REVISIONI	ELABORATO	VERIFICATO	APPROVATO	
			Comm. NQ/R20133			Tav: 8
			Dis. PG-CVS-D-03214			Scala 1:10.000

Rif. Der. per Porto Empedocle DN 300 (12"), DP 24 bar

## CARTA DELLE UNITÀ DI RICOGNIZIONE E DELLA VISIBILITÀ DEI SUOLI



Rif. SA: comm. 023087-315 / Dis.LB-D-83214



28

29

30

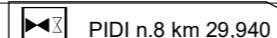
31

32

Agrigento



Porto Empedocle

AGRIGENTO

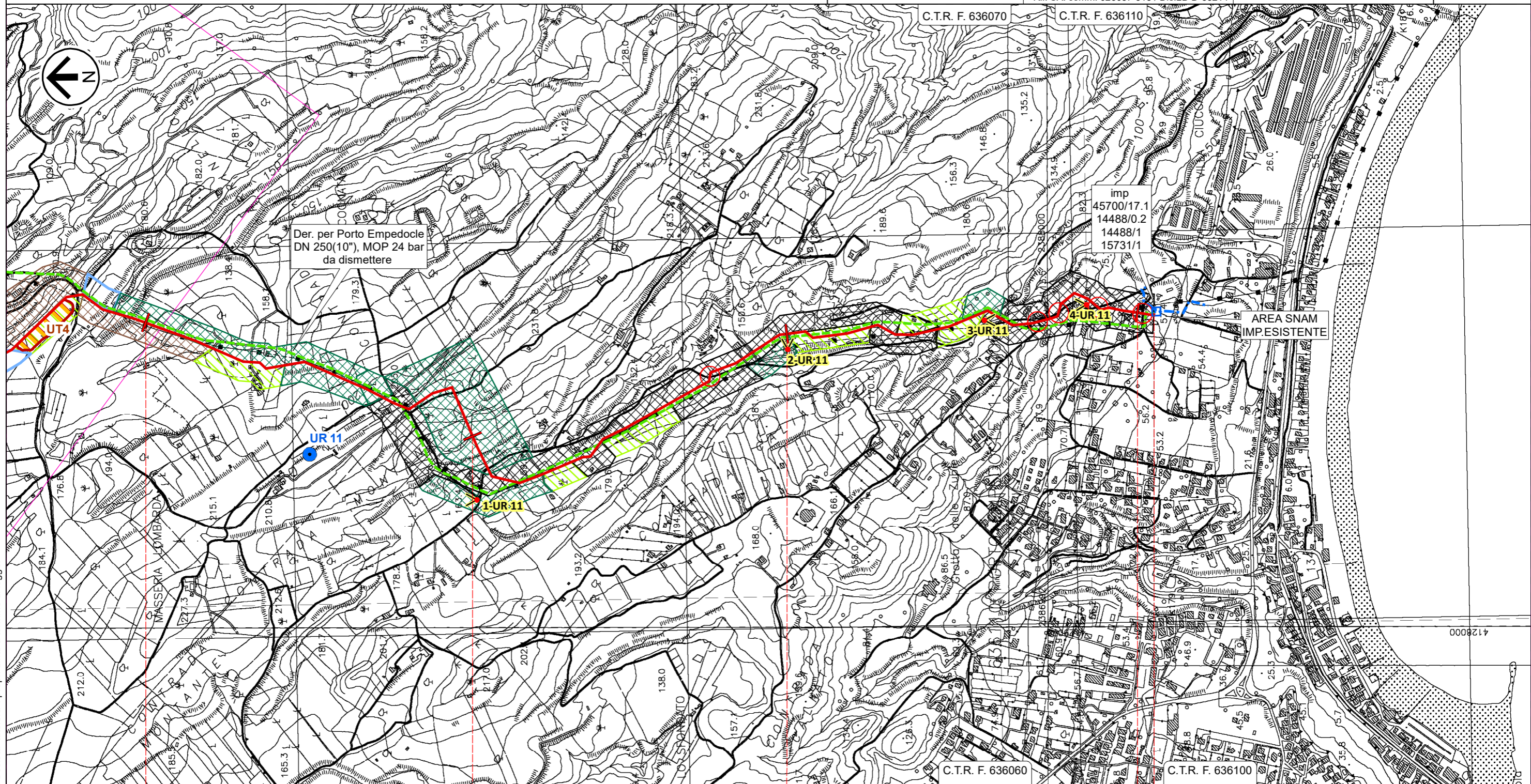


PIDI n.8 km 29,940

# RIFACIMENTO DERIVAZIONE PER PORTO EMPEDOCLE DN 300(12"), DP 24 bar ed opere connesse

0	Giu. 2022	Emissione per Permessi	Gioacchini C.	Valentini I.	Mattei F.	Foglio 11 di 17
INDICE	DATA	REVISIONI	ELABORATO	VERIFICATO	APPROVATO	
 			Comm. NQ/R20133		Tav: 9	
			Dis. PG-CVS-D-03214		Scala 1:10.000	

## Rif. Der. per Porto Empedocle DN 300 (12"), DP 24 bar CARTA DELLE UNITÀ DI RICOGNIZIONE E DELLA VISIBILITÀ DEI SUOLI



32

33

34



35,050

Porto Empedocle  
AGRIGENTO

IMP km 35,050

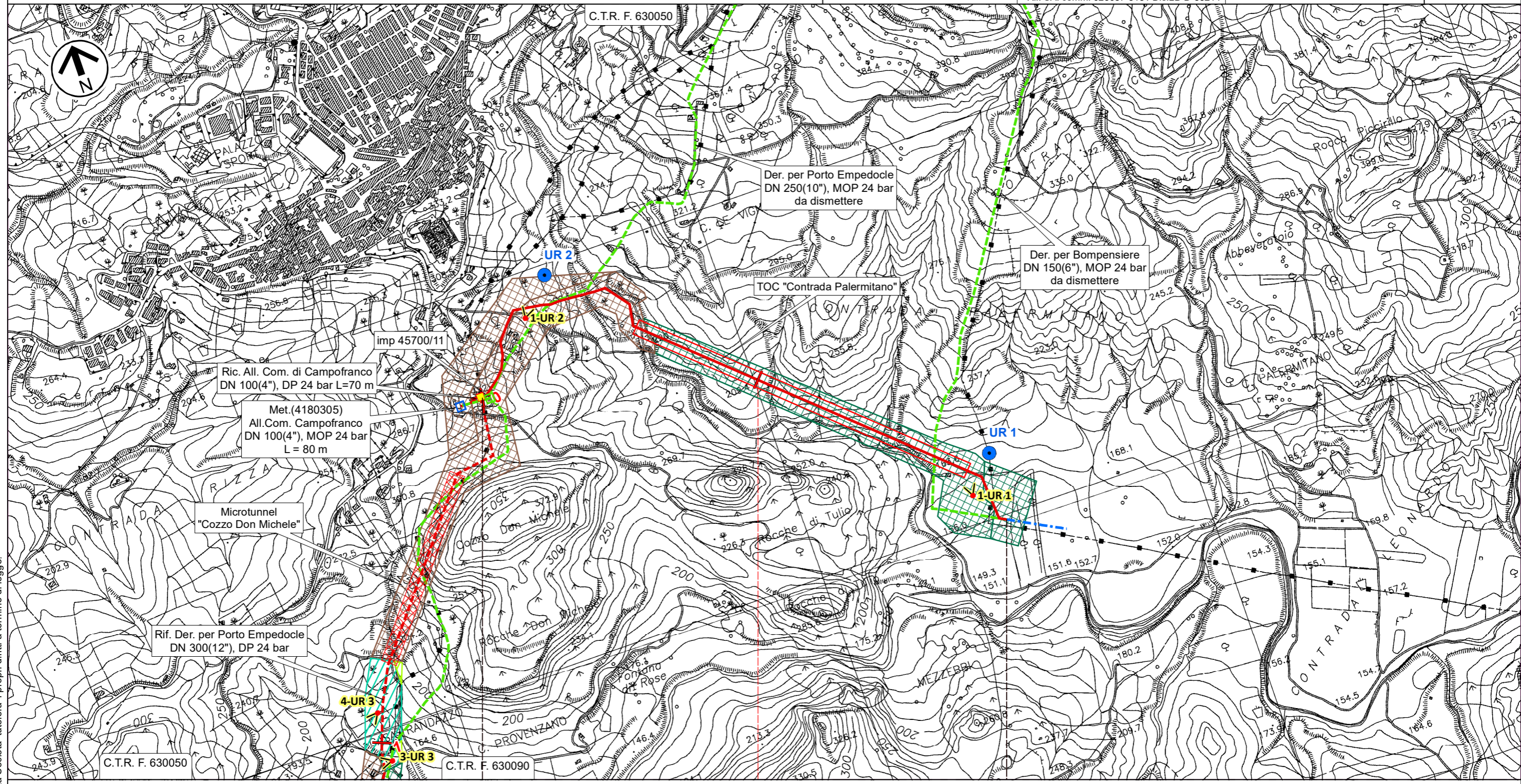
Il presente disegno e' di proprieta' aziendale - La Societa' tutelera' i propri diritti a termine di legge.

# RIFACIMENTO DERIVAZIONE PER PORTO EMPEDOCLE DN 300(12"), DP 24 bar ed opere connesse

0	Giu. 2022	Emissione per Permessi	Gioacchini C.	Valentini I.	Mattei F.	Foglio 12 di 17
INDICE	DATA	REVISIONI	ELABORATO	VERIFICATO	APPROVATO	
 			Comm. NQ/R20133		Tav: 10	Scala 1:10.000
			Dis. PG-CVS-D-03214			


Ric. All. Comune di Bompensiere DN 150(6"), DP 24 bar

## CARTA DELLE UNITÀ DI RICOGNIZIONE E DELLA VISIBILITÀ DEI SUOLI



0 1 1,770

Campofranco  
CALTANISSETTA

 PIDI n.1 km 0,000

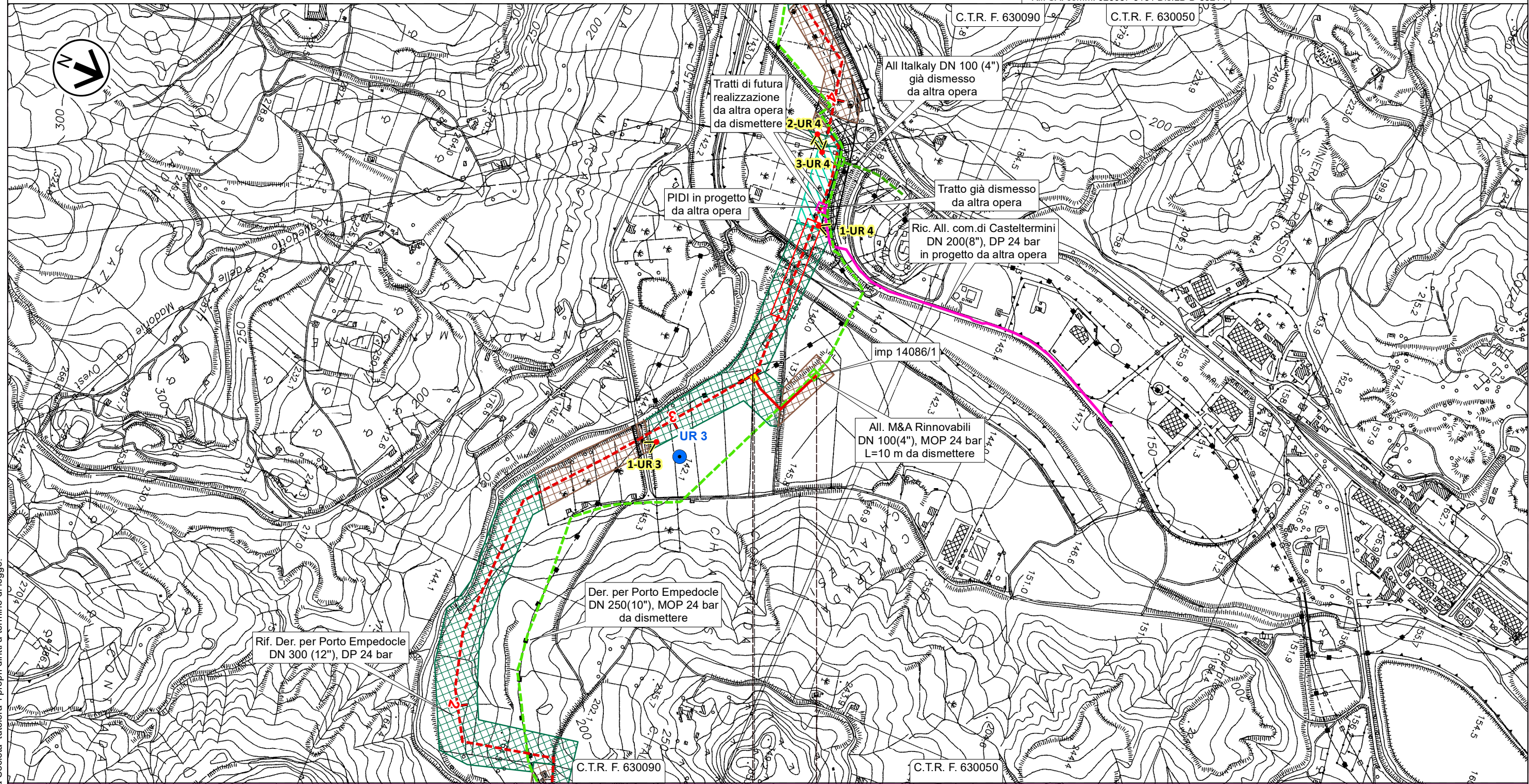
Il presente disegno e' di proprieta' aziendale - La Societa' tutelera' i propri diritti a termine di legge.

# RIFACIMENTO DERIVAZIONE PER PORTO EMPEDOCLE DN 300(12"), DP 24 bar ed opere connesse

0	Giu. 2022	Emissione per Permessi	Gioacchini C.	Valentini I.	Mattei F.	Foglio 13 di 17
INDICE	DATA	REVISIONI	ELABORATO	VERIFICATO	APPROVATO	
Rif. All. M&A Rinnovabili DN 100(4"), DP 24 bar			Comm. NQ/R20133			Tav: 11
<b>CARTA DELLE UNITÀ DI RICOGNIZIONE E DELLA VISIBILITÀ DEI SUOLI</b>			Dis. PG-CVS-D-03214			Scala 1:10.000



Rif. SA: comm. 023087-315 / Dis.LB-D-83214



0 0,245

Campofranco  
CALTANISSETTA

► PIDA n.1A km 0,010

# RIFACIMENTO DERIVAZIONE PER PORTO EMPEDOCLE DN 300(12"), DP 24 bar ed opere connesse

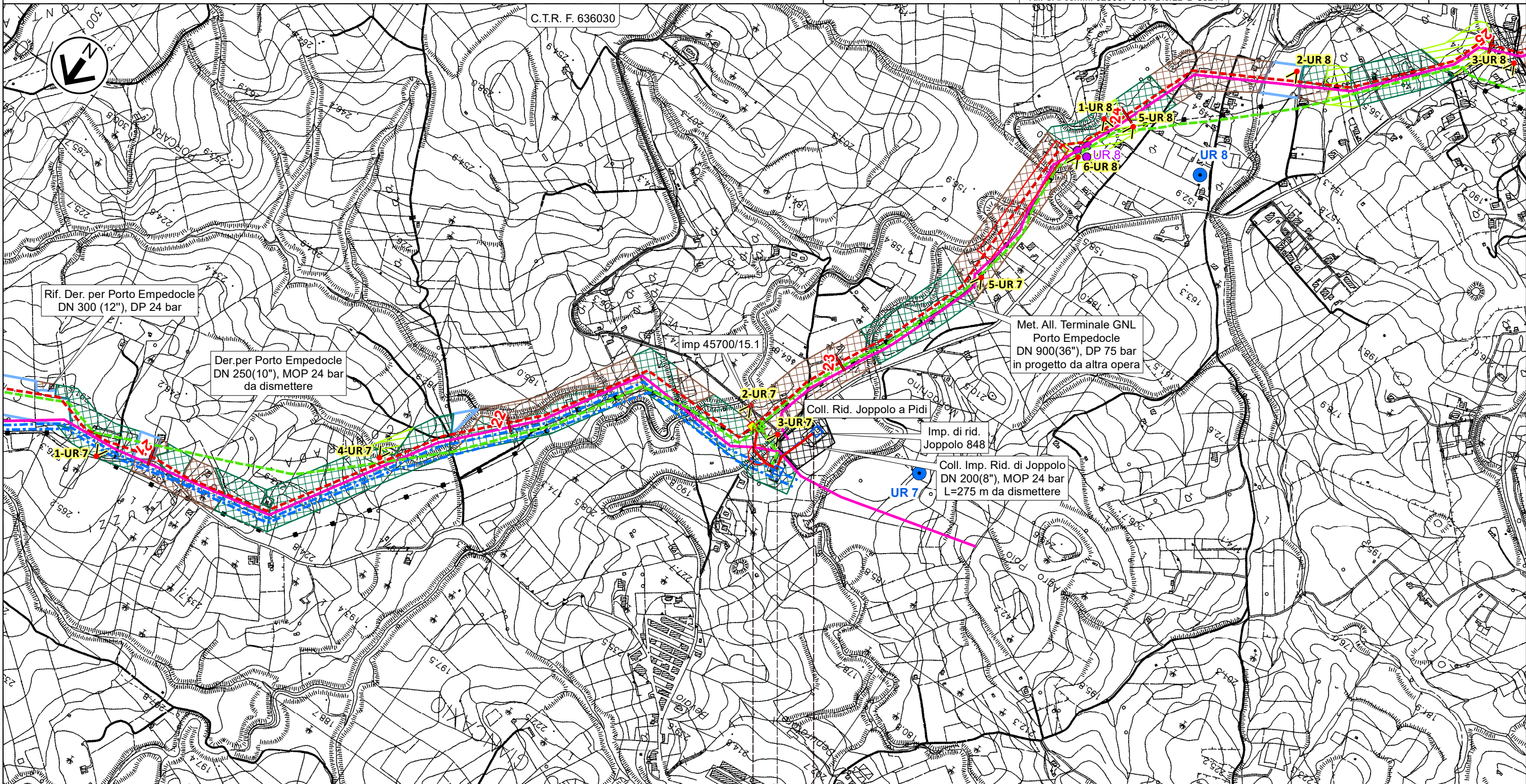
0	Giu. 2022	Emissione per Permessi	Gioacchini C.	Valentini I.	Mattei F.	Foglio 14 di 17
INDICE	DATA	REVISIONI	ELABORATO	VERIFICATO	APPROVATO	
			Comm. NQ/R20133			Tav: 12
			Dis. PG-CVS-D-03214			Scala 1:10.000

Rif. Col. Rid. Joppolo a PIDI Porto Empedocle DN 300 (12"), DP 24 bar

## CARTA DELLE UNITÀ DI RICOGNIZIONE E DELLA VISIBILITÀ DEI SUOLI



Rif. SA: comm. 023087-315 / Dis.LB-D-83214



0 0,280

Joppolo Giancaxio

▲ PIDI n.6 km 0,000 > AGRIGENTO



IMP km 0,150

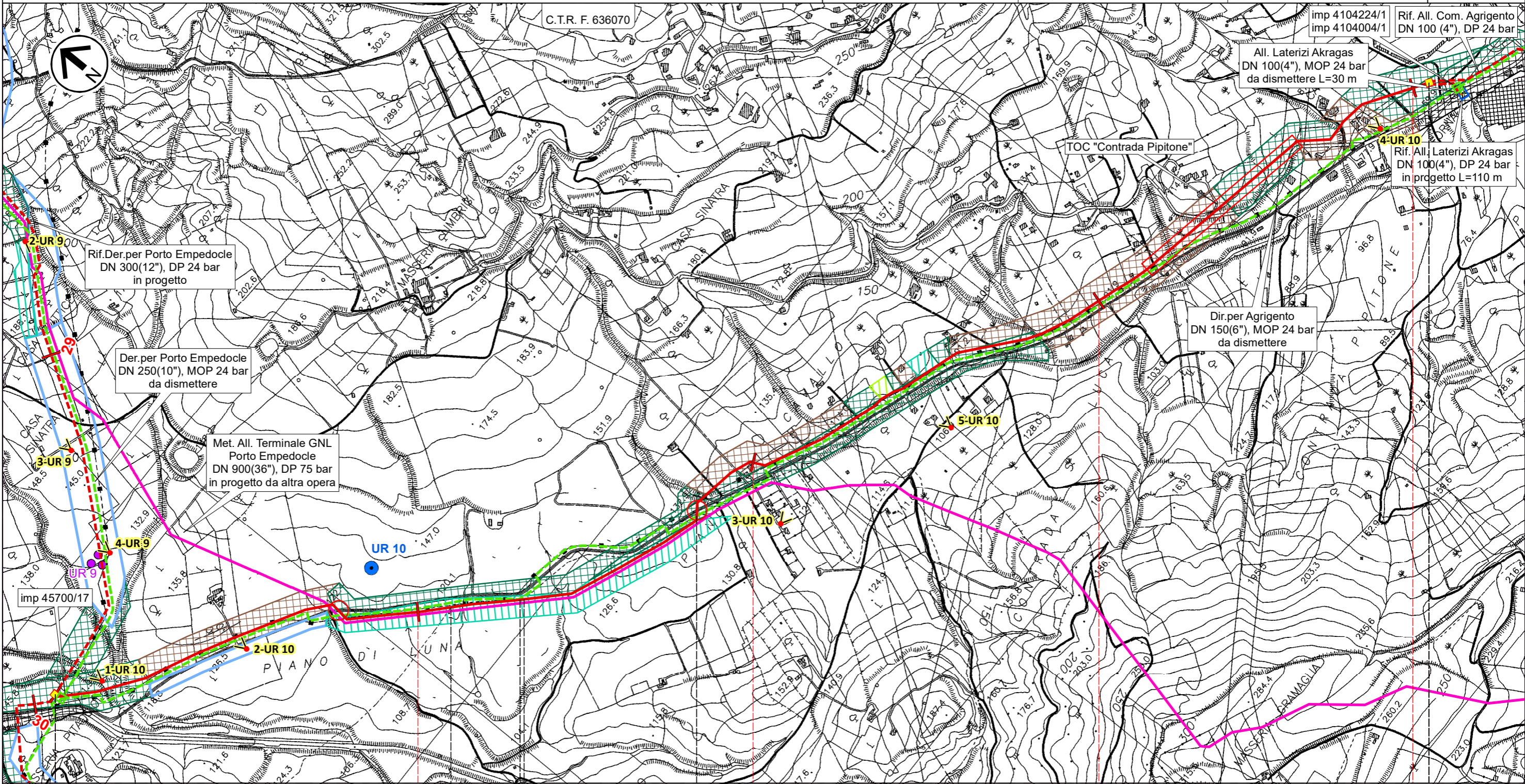
< Impianto n.848 km 0,280

# RIFACIMENTO DERIVAZIONE PER PORTO EMPEDOCLE DN 300(12"), DP 24 bar ed opere connesse

Rif. Dir. per Agrigento DN 150(6"), DP 24 bar  
Rif. All. Laterizi Akragas DN 100(4"), DP 24 bar

## CARTA DELLE UNITÀ DI RICOGNIZIONE E DELLA VISIBILITÀ DEI SUOLI

0	Giu. 2022	Emissione per Permessi	Gioacchini C.	Valentini I.	Mattei F.	Foglio 15 di 17
INDICE	DATA	REVISIONI	ELABORATO	VERIFICATO	APPROVATO	Tav: 13
 			Comm. NQ/R20133	Dis. PG-CVS-D-03214		Scala 1:10.000
Rif. SA: comm. 023087-315 / Dis.LB-D-83214			Rif. All. Com. Agrigento DN 100 (4"), DP 24 bar			



0	1	2	3	4,045
Agrigento	Porto Empedocle	Agrigento	Porto Empedocle	Agrigento
AGRIGENTO				
PIDI n.8 km 0,000			PIL n.1B km 4,045	

Il presente disegno e' di proprieta' aziendale - La Societa' tutelera' i propri diritti a termine di legge.

# RIFACIMENTO DERIVAZIONE PER PORTO EMPEDOCLE DN 300(12"), DP 24 bar ed opere connesse

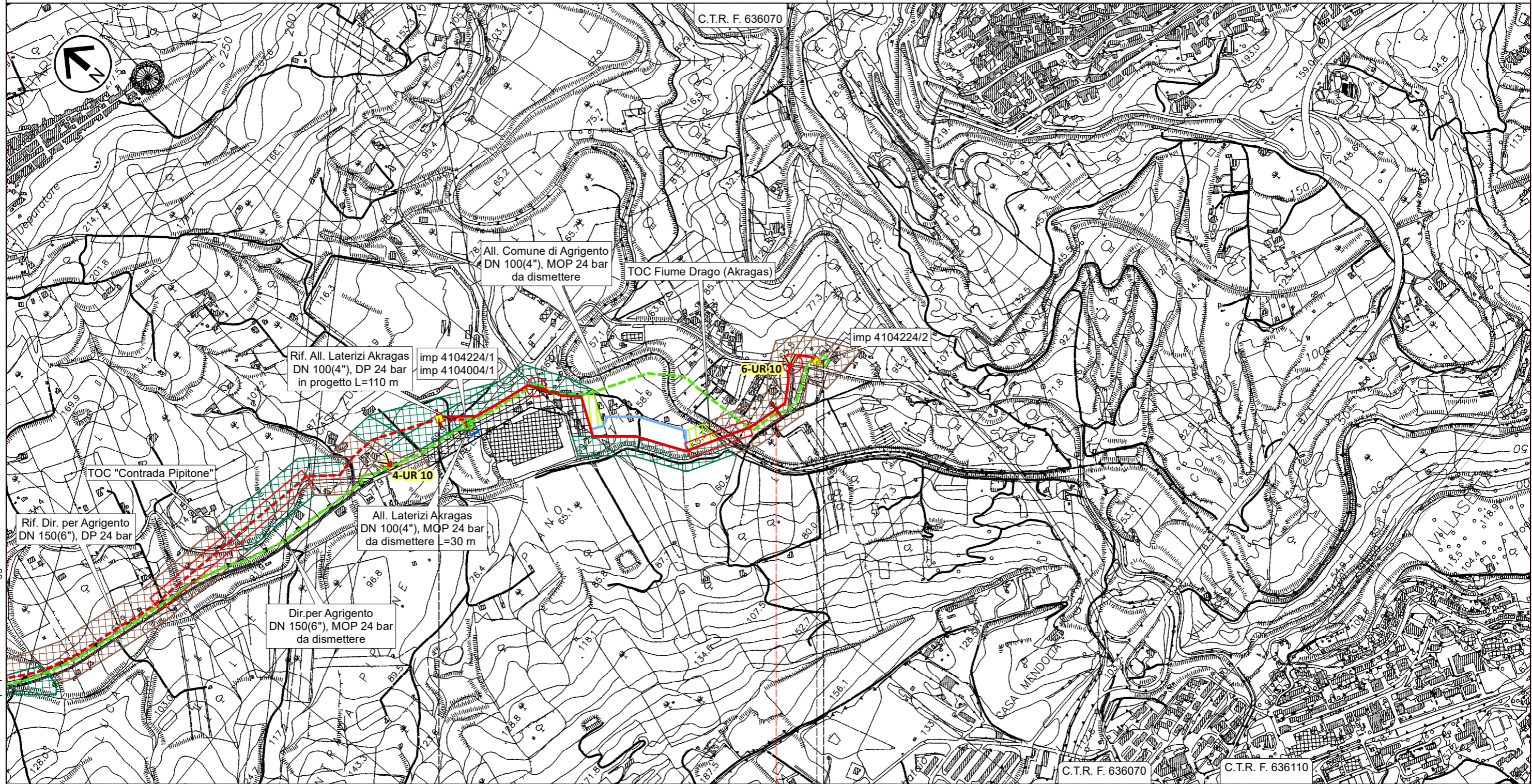
0	Giu. 2022	Emissione per Permessi	Gioacchini C.	Valentini I.	Mattei F.	Foglio 16 di 17
INDICE	DATA	REVISIONI	ELABORATO	VERIFICATO	APPROVATO	
			Comm. NQ/R20133			Tav: 14
			Dis. PG-CVS-D-03214			Scala 1:10.000

Rif.All.Com. Agrigento DN 100 (4"), DP 24 bar

## CARTA DELLE UNITÀ DI RICOGNIZIONE E DELLA VISIBILITÀ DEI SUOLI



Rif. SA: comm. 023087-315 / Dis.LB-D-83214



0 1 1,240

Agrigento



AGRIGENTO

◀ PIL n.1B km 0,000

▶ PIDA n.2B km 1,215








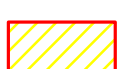



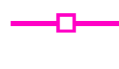



# RIFACIMENTO DERIVAZIONE PER PORTO EMPEDOCLE DN 300(12"), DP 24 bar ed opere connesse

0	Giu. 2022	Emissione per Permessi	Gioacchini C.	Valentini I.	Mattei F.
INDICE	DATA	REVISIONI	ELABORATO	VERIFICATO	APPROVATO
 			Comm. NQ/R20133		Foglio <b>17</b> di 17
Rif. SA: comm. 023087-315 / Dis.LB-D-83214			Dis. PG-CVS-D-03214		
					Scala 1:10.000











## CARTA DELLE UNITÀ DI RICOGNIZIONE E DELLA VISIBILITÀ DEI SUOLI

### LEGENDA

#### SIMBOLOGIA CARTOGRAFICA

- |   |   |
|---|---|
|  Metanodotto in progetto                           |  Altri metanodotti in progetto                           |
|  Metanodotti in esercizio                          |  Metanodotto in progetto da altra opera                  |
|  Metanodotti da porre fuori esercizio e recuperare |  Impianti di linea in progetto                           |
|  Aree impianti stacco-terminale in progetto        |  Impianti di linea da porre fuori esercizio e recuperare |
|  Aree impianti stacco-terminale esistenti          |  Impianti di linea su rete in esercizio                  |
|   |  Impianti di linea in progetto da altra opera            |
- 
- METODOLOGIE TRENCHLESS
-  MICROTUNNEL
  -  TOC
  -  TRIVELLA SPINGITUBO

#### SIMBOLOGIA MECCANICA

-  Punto di intercettazione di linea (P.I.L.)
-  Punto di intercettazione di derivazione importante (P.I.D.I.)
-  Punto di intercettazione e Stacco By-Pass (P.I.S.B.)
-  Punto di intercettazione di derivazione semplice con stacco da P.I.L. (P.I.D.S.)
-  Punto di intercettazione e derivazione semplice con stacco da Linea (P.I.D.S.)
-  Punto di intercettazione con discaggio di allacciamento (P.I.D.A.)
-  Punto di sezionamento elettrico terminale (P.S.E.T.)
-  Punto predisposto per il discaggio di allacciamento (P.P.D.A.)
-  Stazione predisposta per lancio e ricevimento PIG
-  Impianto di riduzione/regolazione della pressione

#### SIMBOLOGIA VISIBILITA'

##### GRADI DI VISIBILITA' DEL SUOLO

-  Alto
  -  Medio-alto
  -  Medio-basso
  -  Nullo
  -  Area Inaccessibile
  -  Area Urbanizzata
- 
-  Unità di Ricognizione
  -  Frammenti Sporadici
  -  Coni di Ripresa
  -  UT da ricognizione

Il presente disegno e' di proprieta' aziendale - La Societa' tutelera' i propri diritti a termine di legge.

Progressiva chilometrica	<b>N.</b>	
Comuni		
Province		
Impianti	TIPO - N. - PROGR. km	TIPO - N. - ESISTENTE