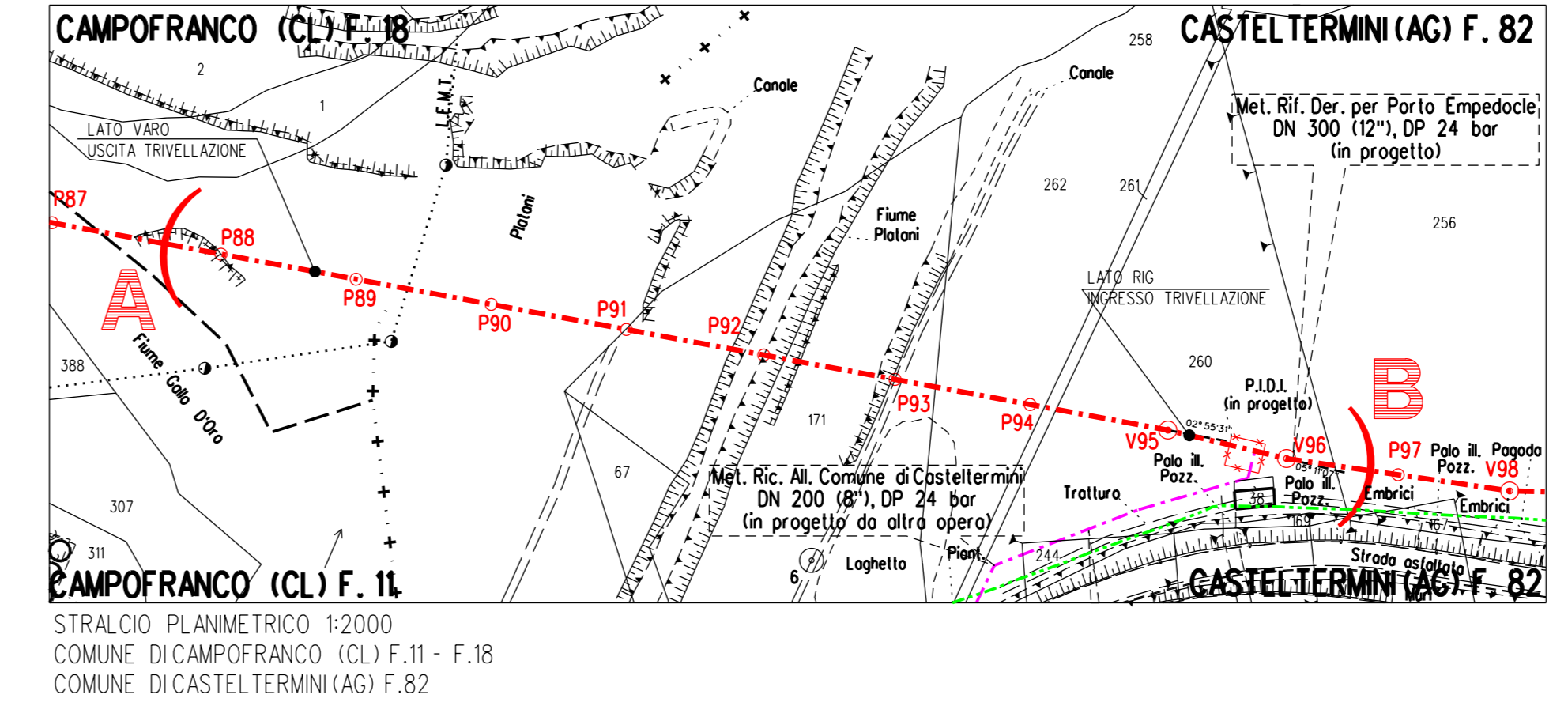
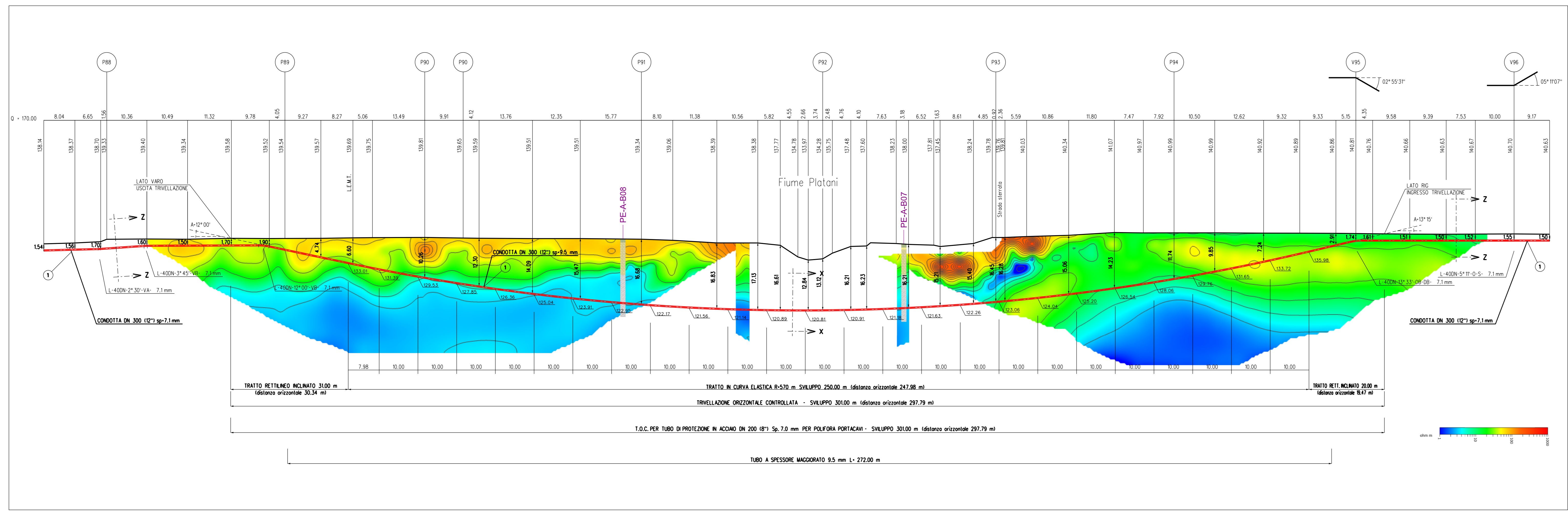


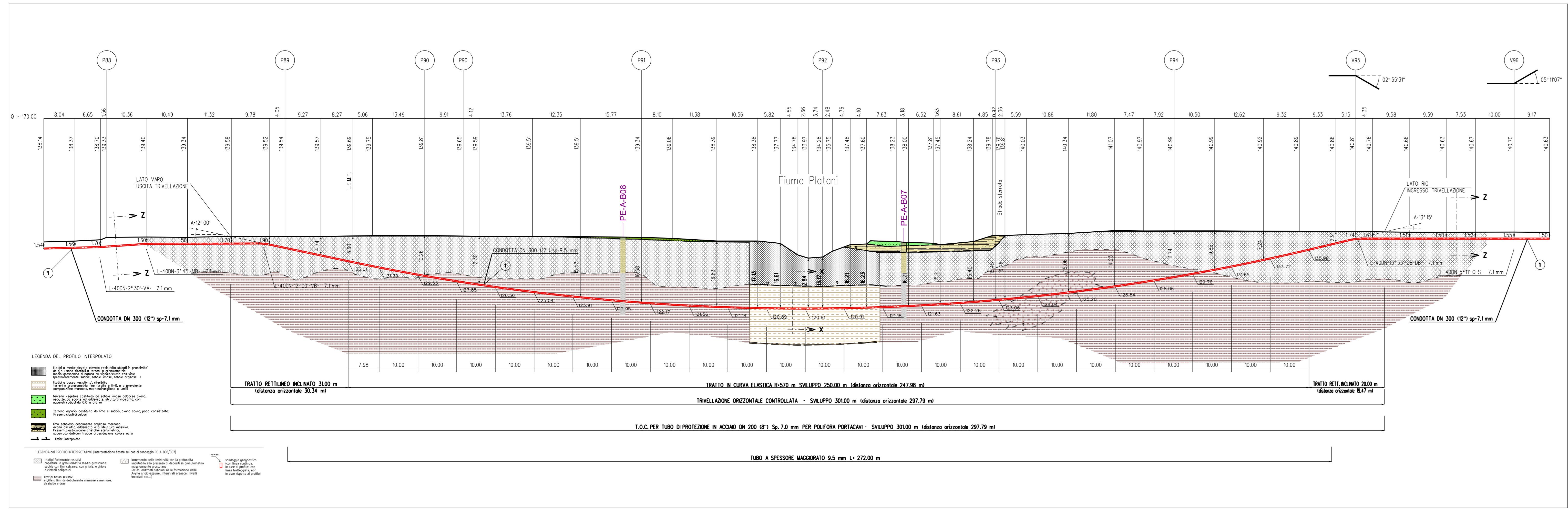
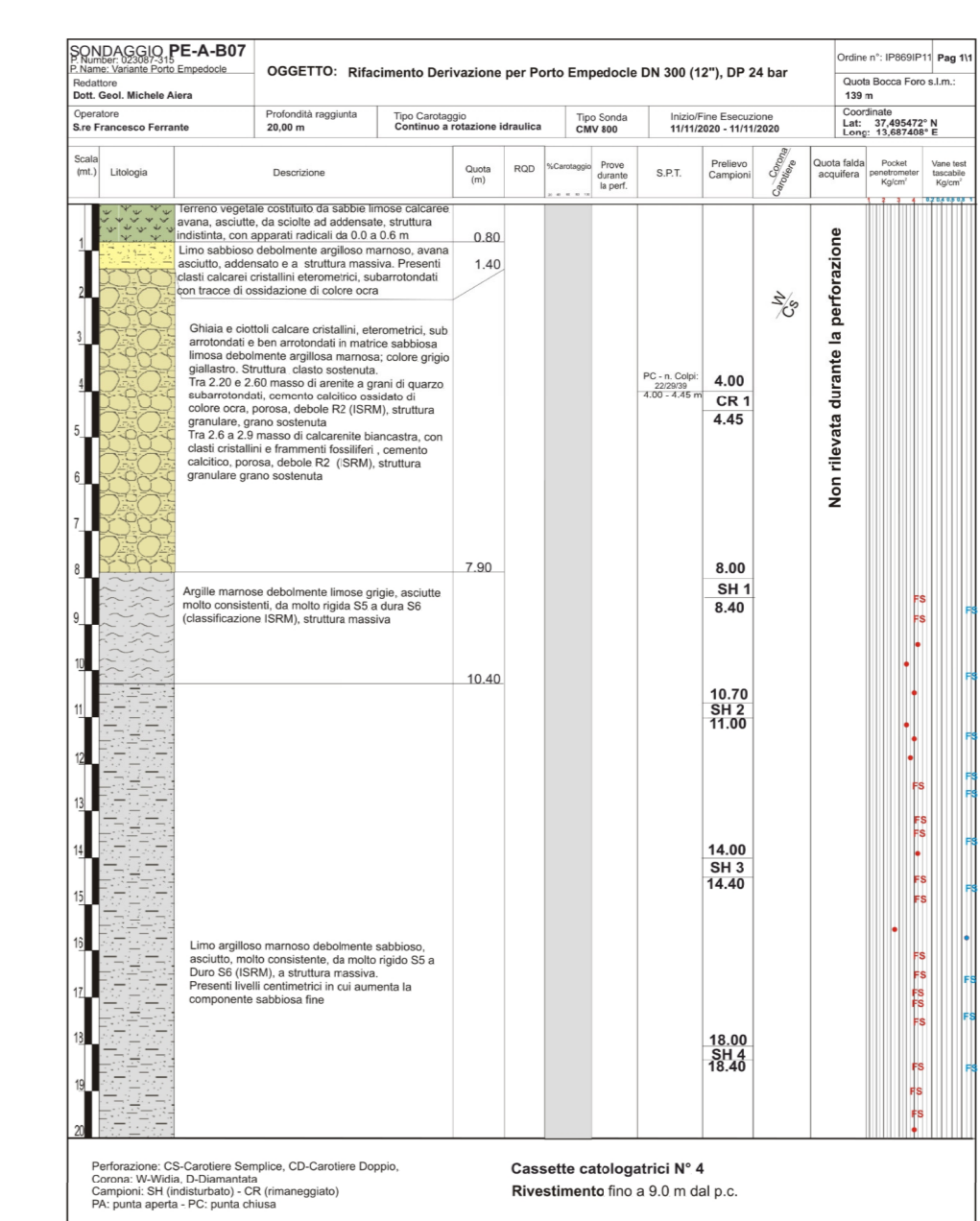
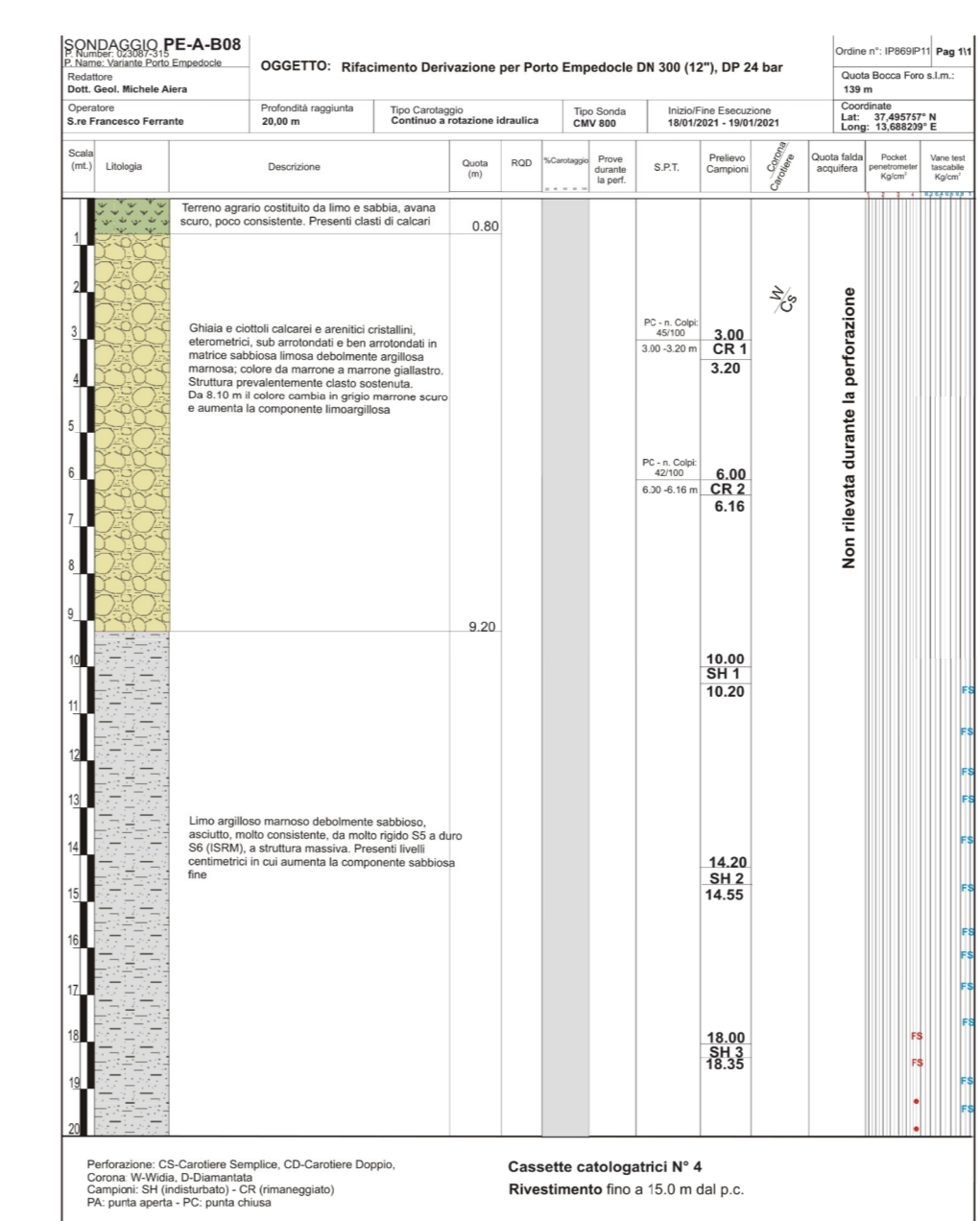
PIANO QUOTATO scala 1:500



NOTA 1
 PRIMA DI PROCEDERE CON L'ESECUZIONE DEGLI SCAVI DEL METANODOTTO E' NECESSARIO ACCERTARE L'ESATTA UBICAZIONE PLANO-ALTIMETRICA DI TUTTI I SERVIZI INTERESSATI INTERVENIENTI.
 L'INDAGINE ANDRA' SVOLTA MEDIANTE L'ESECUZIONE DI SAGGI A MANO ED ALLA PRESENZA DI RAPPRESENTANTI DELL'ENTE PROPRIETARIO



PROFLO A-B MECCANIZZATO scala 1:500



PROFLO A-B MECCANIZZATO scala 1:500

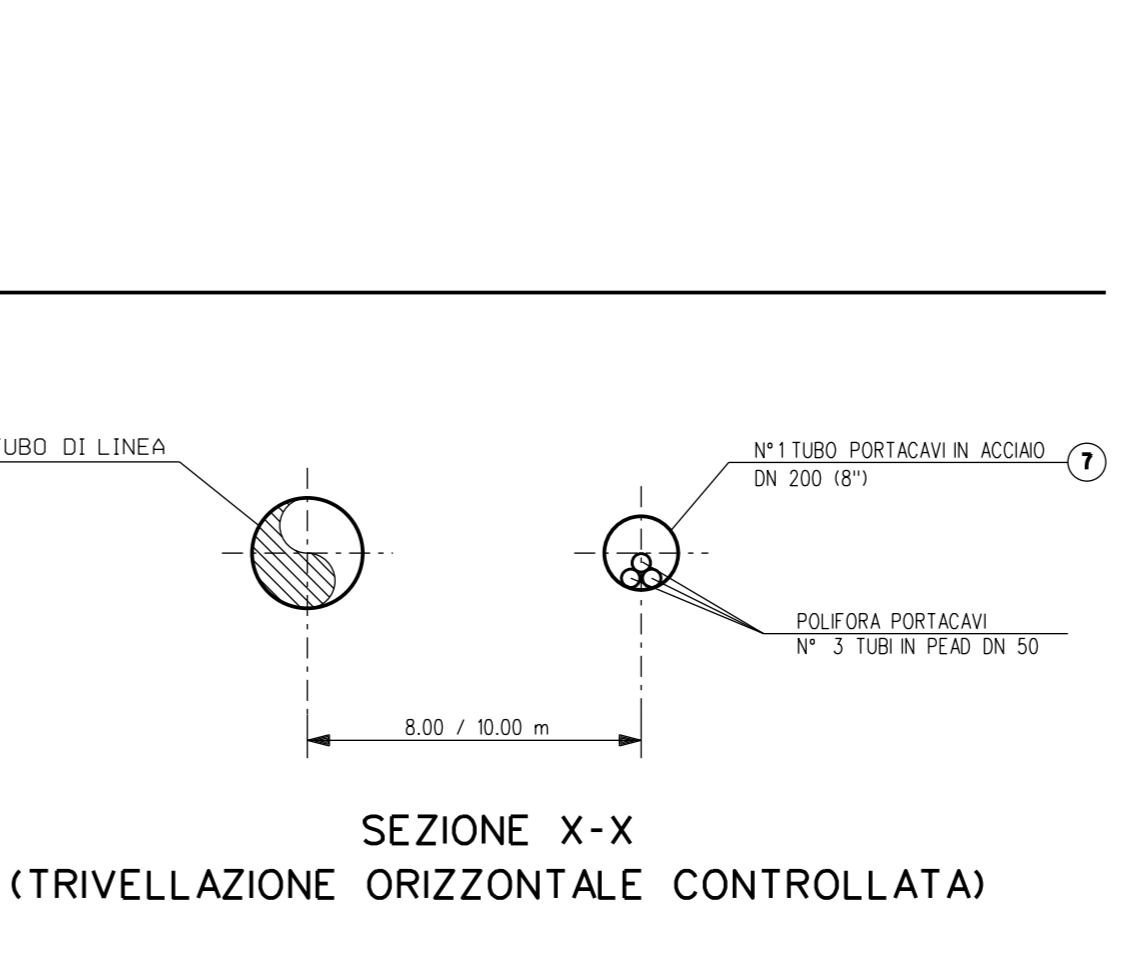
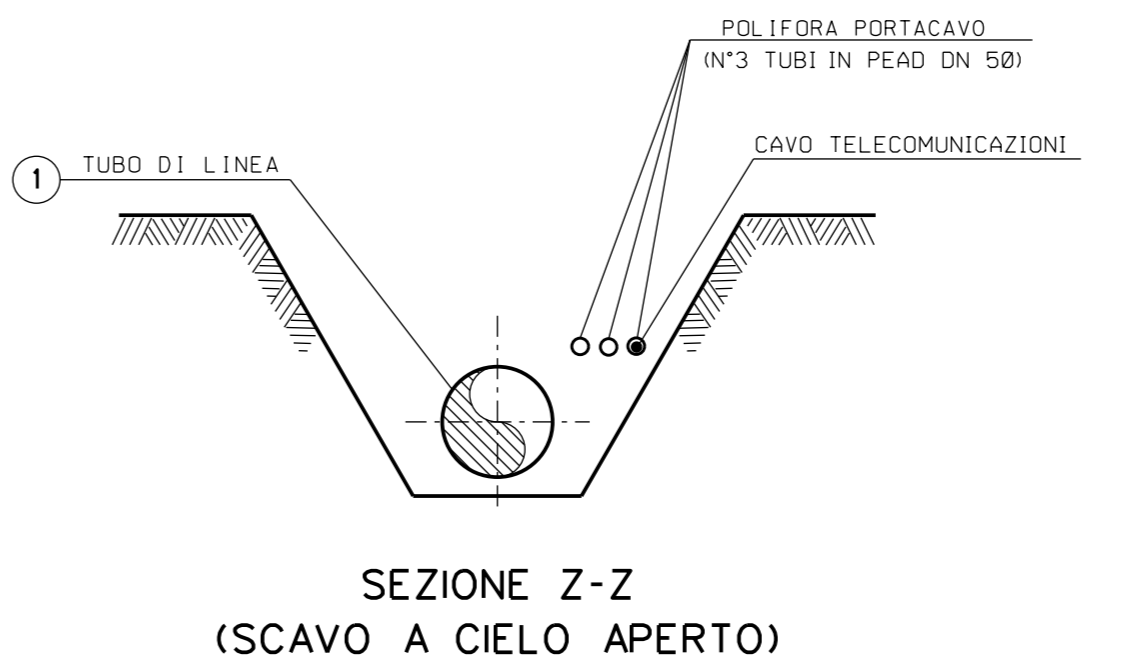
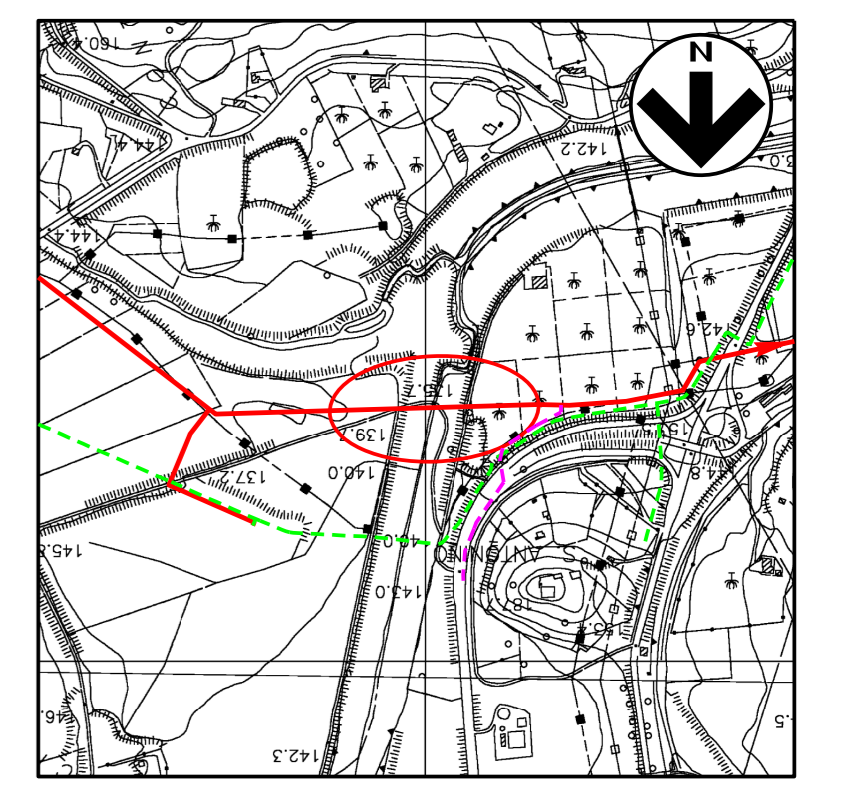


TABELLA DELLE ANNOTAZIONI

- 1 Tubo di acciaio Grado EN L360 NB/MB DN 300 (12")
Spessore nominale 7 mm cilindro secondo tab. CASO A.01.01.3
rivestimento in Polietilene Sp.2.5 mm
- 2 Tubo di acciaio Grado EN L360 NB/MB DN 300 (12")
Spessore maggiorato 9.5 mm costruito secondo tab. CASO A.01.01.3
rivestimento in Polietilene Sp.2.5 mm
- 7 Tubo di protezione in acciaio DN 200 (8") sp.7.0 mm per polifora portacavi

272.00 m
301.00 m

CARATTERISTICHE GEOMETRICHE PRINCIPALI DELLA T.O.C.	
Sviluppo complessivo della T.O.C.	301,00 m
TRATTI RETTILINEI	n.2
- Sviluppo Totale	51,00 m
TRATTI CURVILINEI (R=300m)	n.1
- Sviluppo Totale	250,00 m
INGRESSO TRIVELLAZIONE	12° 00'
USCITA TRIVELLAZIONE	12° 00'



COROGRAFIA 1:10000
CTR 629120

Aut. 2022	Esistente	REVISI O N I	A. Megoni	G. Sani	F. Motte
Modello	DATA	Proprietario	CONTR.	APPREV.	
SAIPEM			NO/R20133		
RIFACIMENTO METANODOTTO DERIVAZIONE PER PORTO EMPEDOCLE DN 300 (12") DP 24 bar ED OPERE CONNESSE 1° Tronco: Campofranco-Aragona			Fg. 1 di 1		
Attraversamento in T.O.C.: Fiume Platani (1° trav.)			Din. SNAM n. AT-38-D116 Din. SAIPEM n. C.L.C.-38-0116		
Scale 1:500			Comm. Sistem. 023113-105		
NOCE			NOCE		

Progressiva imbocco di monte (senso gas): 3.405 km