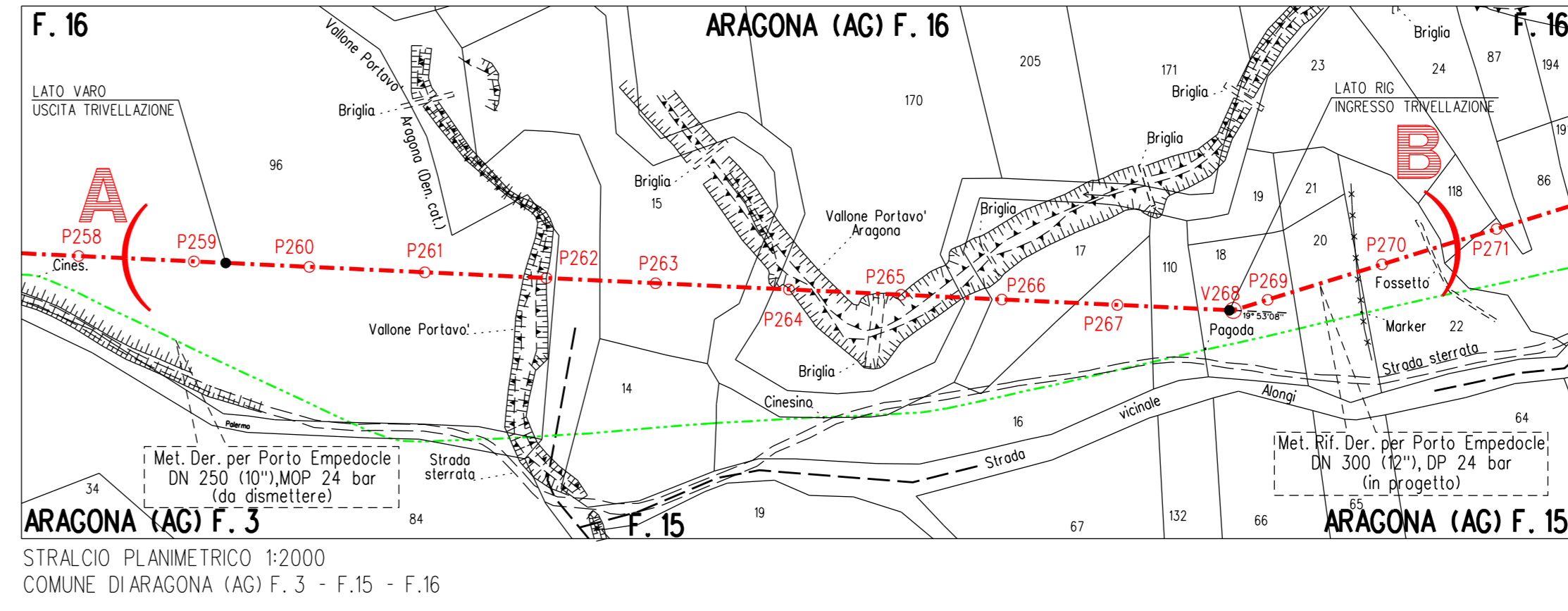
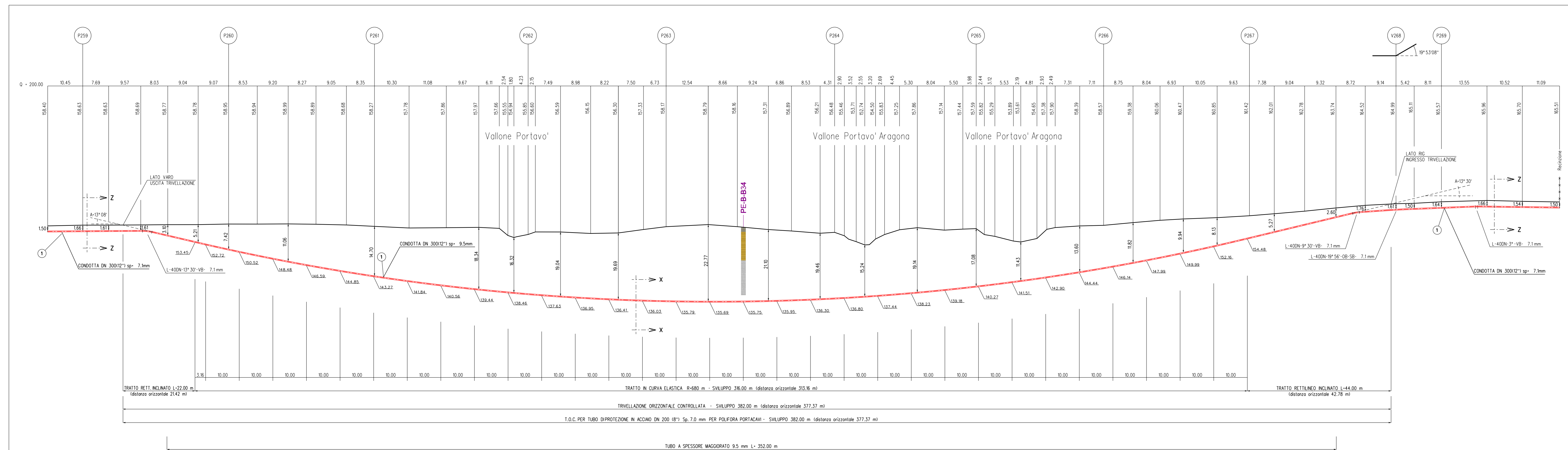


PIANO QUOTATO scala 1:500

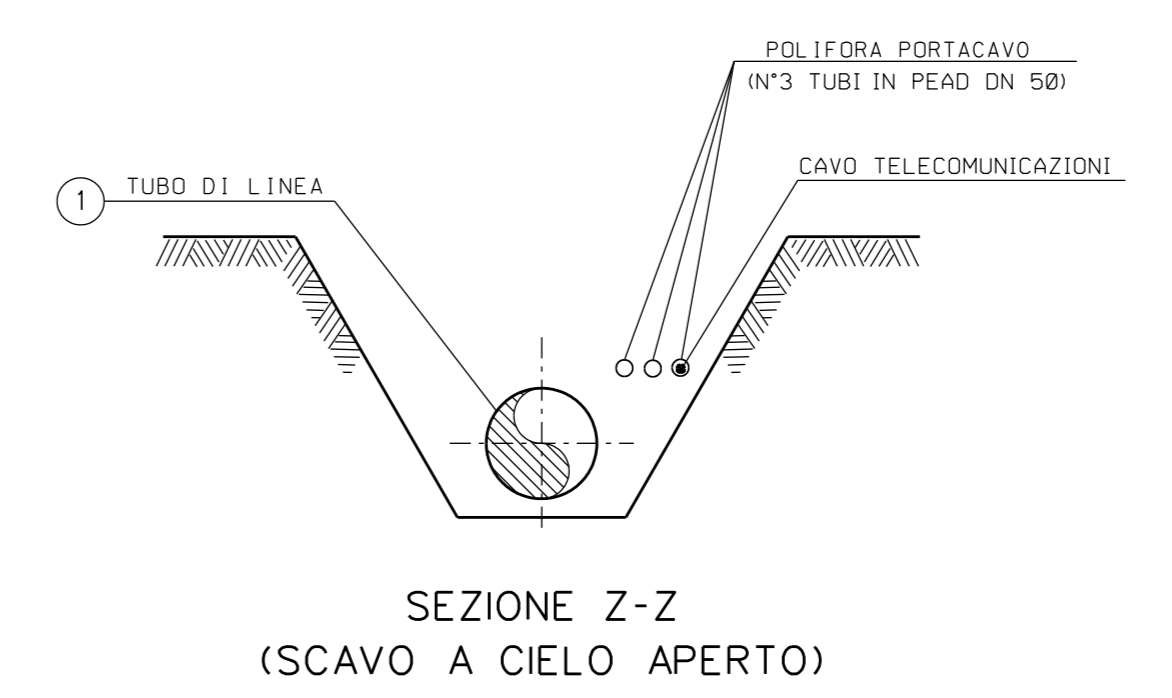


STRALCIO PLANIMETRICO 1:2000
COMUNE DI ARAGONA (AG) F. 3 - F. 15 - F. 16

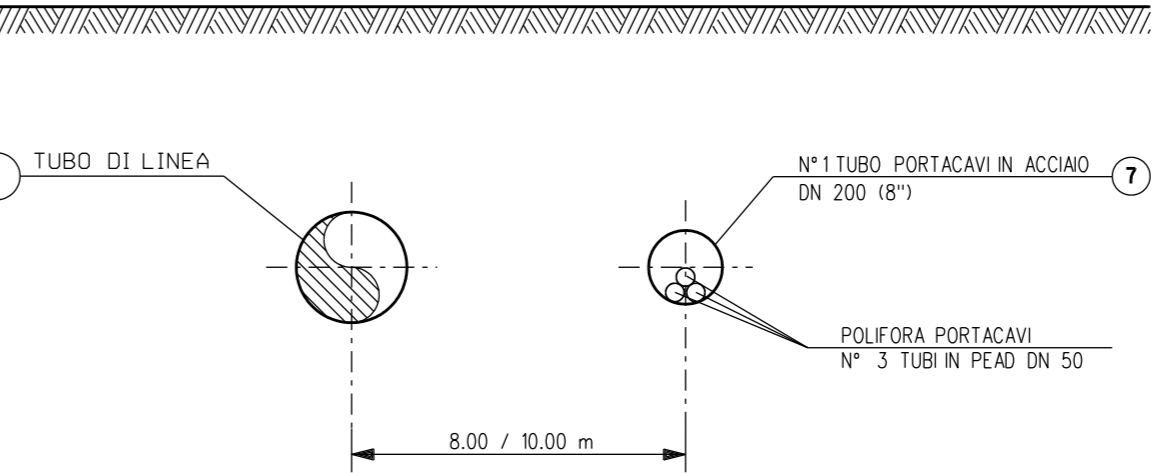
PROGETTO: PE-B-B34		OGGETTO: Rifacimento Derivazione per Porto Empedocle DN 300 (12") DP 24 bar		Pianta	
Rev.	Descrizione	Aut.	Data	Rev.	Descrizione
01	...			01	...
02	...			02	...
03	...			03	...
04	...			04	...
05	...			05	...
06	...			06	...
07	...			07	...
08	...			08	...
09	...			09	...
10	...			10	...
11	...			11	...
12	...			12	...
13	...			13	...
14	...			14	...
15	...			15	...
16	...			16	...
17	...			17	...
18	...			18	...
19	...			19	...
20	...			20	...
21	...			21	...
22	...			22	...
23	...			23	...
24	...			24	...
25	...			25	...
26	...			26	...
27	...			27	...
28	...			28	...
29	...			29	...
30	...			30	...
31	...			31	...
32	...			32	...
33	...			33	...
34	...			34	...
35	...			35	...
36	...			36	...
37	...			37	...
38	...			38	...
39	...			39	...
40	...			40	...
41	...			41	...
42	...			42	...
43	...			43	...
44	...			44	...
45	...			45	...
46	...			46	...
47	...			47	...
48	...			48	...
49	...			49	...
50	...			50	...
51	...			51	...
52	...			52	...
53	...			53	...
54	...			54	...
55	...			55	...
56	...			56	...
57	...			57	...
58	...			58	...
59	...			59	...
60	...			60	...
61	...			61	...
62	...			62	...
63	...			63	...
64	...			64	...
65	...			65	...
66	...			66	...
67	...			67	...
68	...			68	...
69	...			69	...
70	...			70	...
71	...			71	...
72	...			72	...
73	...			73	...
74	...			74	...
75	...			75	...
76	...			76	...
77	...			77	...
78	...			78	...
79	...			79	...
80	...			80	...
81	...			81	...
82	...			82	...
83	...			83	...
84	...			84	...
85	...			85	...
86	...			86	...
87	...			87	...
88	...			88	...
89	...			89	...
90	...			90	...
91	...			91	...
92	...			92	...
93	...			93	...
94	...			94	...
95	...			95	...
96	...			96	...
97	...			97	...
98	...			98	...
99	...			99	...
100	...			100	...



PROFILLO A-B MECCANIZZATO scala 1:500



SEZIONE Z-Z (SCAVO A CIELO APERTO)

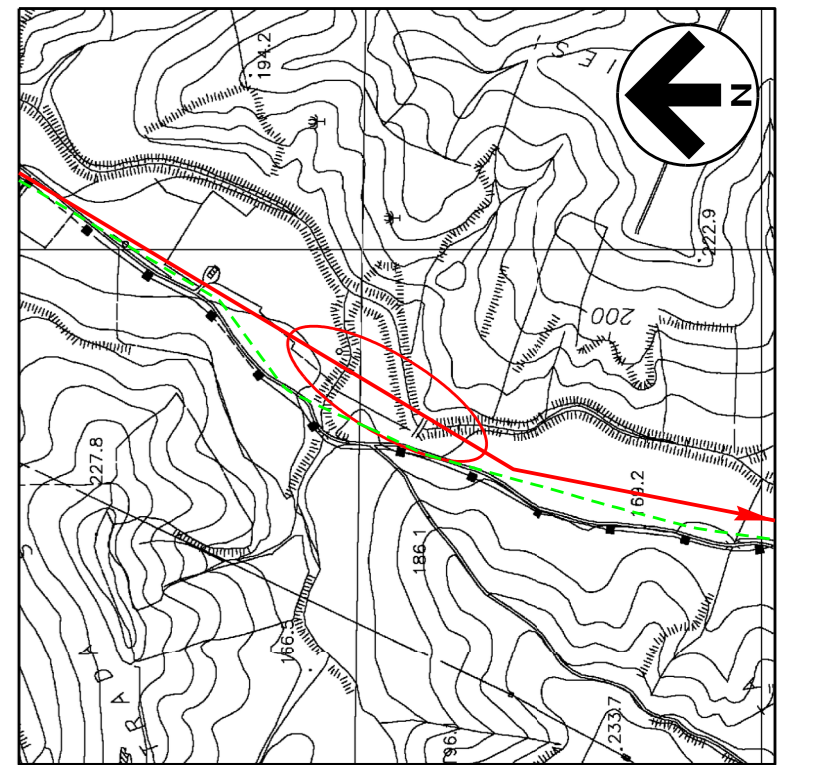


SEZIONE X-X (TRIVELLAZIONE ORIZZONTALE CONTROLLATA)

TABELLA DELLE ANNOTAZIONI

- 1 Tubo di acciaio Grado EN L360 NB/MB DN 300 (12") Spessore normale 7.1 mm costruito secondo tab. CASO A.01.013 rivestimento in Polietilene Sp.2.5 mm
- 2 Tubo di acciaio Grado EN L360 NB/MB DN 300 (12") Spessore maggiorato 9.5 mm costruito secondo tab. CASO A.01.013 rivestimento in Polietilene Sp.2.5 mm
- 7 Tubo di protezione in acciaio DN 200 (8") sp. 7.0 mm per polifora portacavi

352.00 m
382.00 m



COROGRAFIA 1:10000
CTR 629120 - 629160

CARATTERISTICHE GEOMETRICHE PRINCIPALI DELLA T.O.C.	
Sviluppo complessivo della T.O.C.	382.00 m
TRATTI RETTILINEI	n. 2
- Sviluppo Totale	68.00 m
TRATTI CURVILINEI (R=680 m)	n. 1
- Sviluppo Totale	316.00 m
INGRESSO TRIVELLAZIONE	13° 30'
USCITA TRIVELLAZIONE	13° 08'

INDICE	DATA	REVISIONI	DISIGN.	CONTR.	APPROV.
0	Mar. 2022	Emissione	A. Magnoli	G. Santini	F. Maffei
Proprietario: snam Progettista: SAIPEM COD. SNAM: NQ/R20133					
RIFACIMENTO METANODOTTO DERIVAZIONE PER PORTO EMPEDOCLE DN 300 (12") DP 24 bar ED OPERE CONNESSE 1° Tronco: Campofranco - Aragona					
Attraversamento in T.O.C.: Vallone Portavo', Vallone Portavo' Aragona					
Scala: 1:500					
INDICE					

Progressiva imbocco di monte (senso gas): 10,840 km