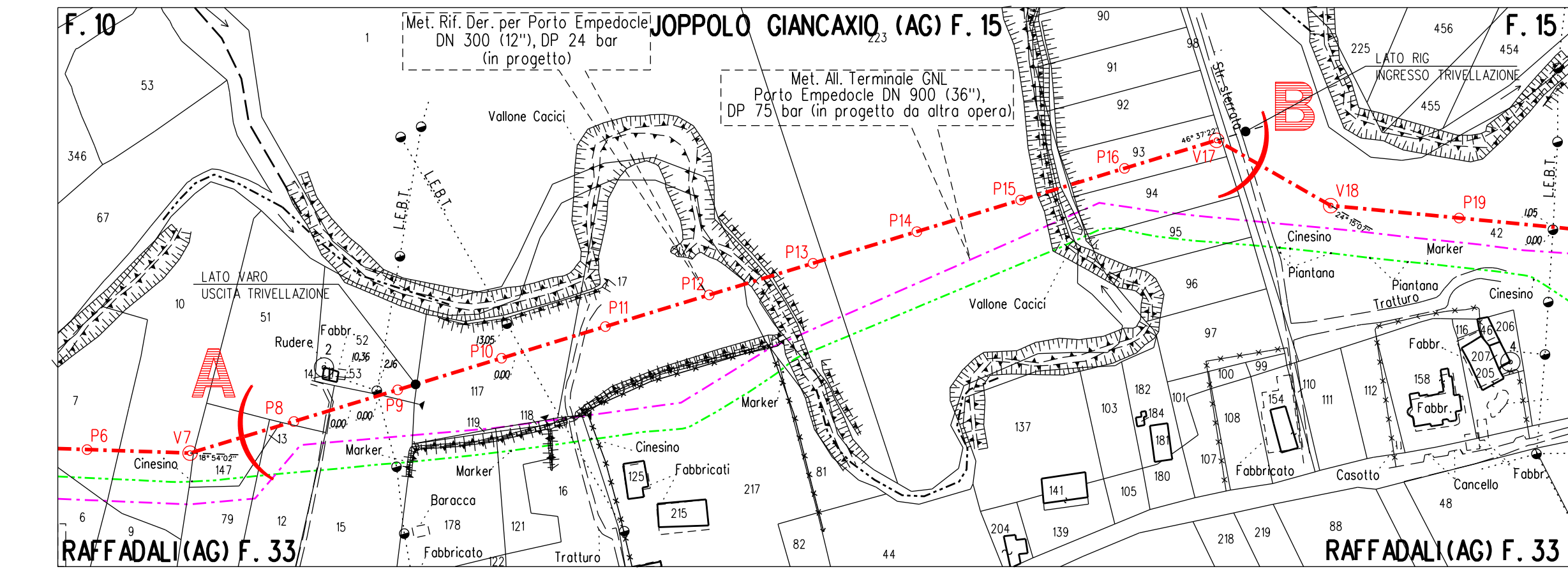


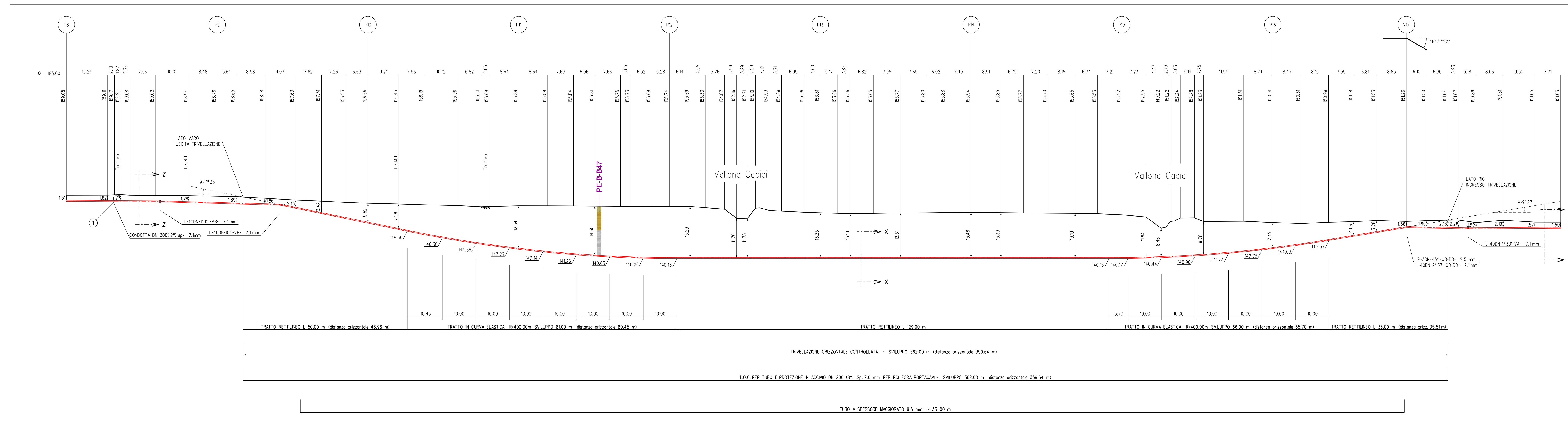
PIANO QUOTATO scala 1:500



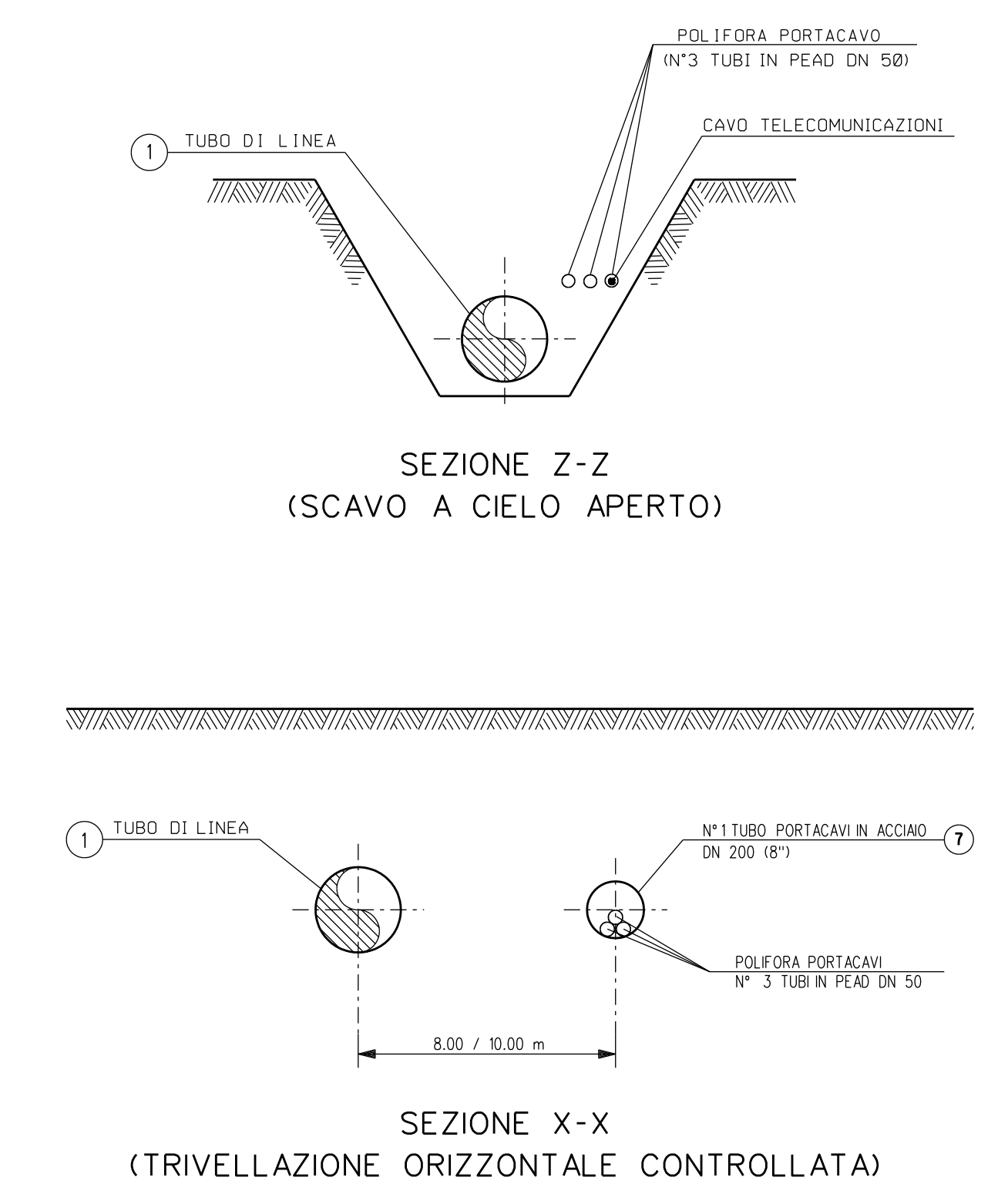
STRALCIO PLANIMETRICO 1:2000  
 COMUNE DI JOPPOLO GIANCAXIO (AG) F. 15 - F. 15  
 COMUNE DI RAFFADALI (AG) F. 33

**NOTA 1**  
 PRIMA DI PROCEDERE CON L'ESECUZIONE DEGLI SCAVI DEL METANODOTTO  
 E' NECESSARIO ACCERTARE L'ESATTA UBICAZIONE PLANO-ALTIMETRICA DI  
 TUTTI I SERVIZI INTERRATI INTERFERENTI  
 L'INDAGINE ANDRA' SVOLTA MEDIANTE L'ESECUZIONE DI SAGGI A MAND  
 ED ALLA PRESENZA DI RAPPRESENTANTI DELL'ENTE PROPRIETARIO

CONDIZIONE PE-B-847		SISTEMI: Infrastruttura Nazionale per Porto Empedocle (DN 300) (12") (sp. 7.0) (in progetto)		SISTEMI: Infrastruttura Nazionale per Porto Empedocle (DN 300) (12") (sp. 7.0) (in progetto)	
Descrizione	Quantità	Descrizione	Quantità	Descrizione	Quantità
...	...	...	...	...	...



PROFILO A-B MECCANIZZATO scala 1:500

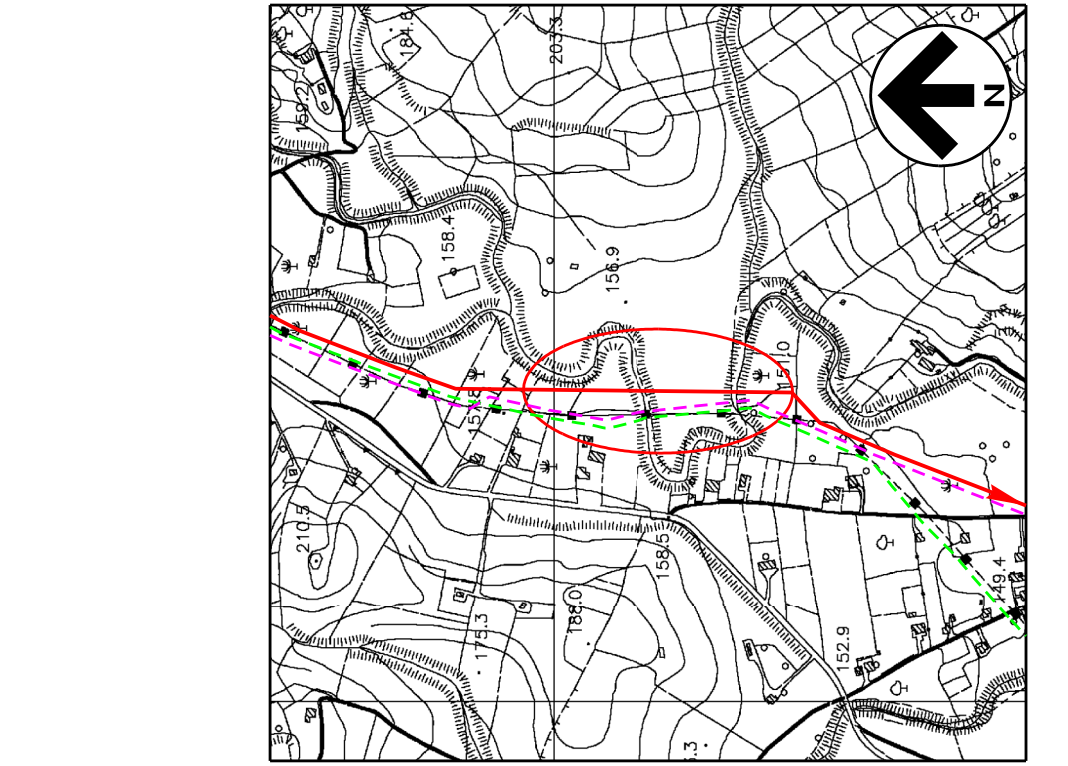


**TABELLA DELLE ANNOTAZIONI**

- Tubo di acciaio Grado EN L360 NB/MB DN 300 (12")  
 Spessore normale 7.1 mm costruito secondo tab. CASD A.01.01.13  
 rivestimento in Polietilene Sp.2.5 mm
- Tubo di acciaio Grado EN L360 NB/MB DN 300 (12")  
 Spessore maggiorato 9.5 mm costruito secondo tab. CASD A.01.01.13  
 rivestimento in Polietilene Sp.2.5 mm
- Tubo di protezione in acciaio DN 200 (8") sp. 7.0 mm per polifora portacavi

**CARATTERISTICHE GEOMETRICHE PRINCIPALI DELLA T.O.C.**

SVILUPPO COMPLESSIVO DELLA T.O.C.	382.00 m
TRATTI RETTILINEI	n. 3
- Sviluppo Totale	215.00 m
TRATTI CURVILINEI (R=400 m)	n. 2
- Sviluppo Totale	147.00 m
INGRESSO TRIVELLAZIONE	9° 27'
USCITA TRIVELLAZIONE	11° 36'



COROGRAFIA 1:10000  
 CTR 636030

Progressiva imbocco di monte (senso gas): 23,470 km

INDICE	DATA	REVISIONI	PROPRIETARIO	PROGETTISTA	COD. SNAM	NO. R20133
0	Mar. 2022	Eni s.p.a.	snam	SAIPEM	Fig. 1 di 1	
RIFACIMENTO METANODOTTO DERIVAZIONE PER PORTO EMPEDOCLE DN 300 (12") DP 24 bar ED OPERE CONNESSE 3° Tronco: Raffadali-Porto Empedocle						
Attraversamento in T.O.C.: Vallone Caciò						