

**REGIONE BASILICATA**

Proponente: **Powertis S.A.U.** Powertis S.R.L. (società unica di Powertis S.R.L.)  
via S. Maria Maddalena, 43 - 86021 POTENZA (PZ) - ITALY  
 Tel. 09717112 - Fax 09717112  
 Pw: [info@powertis.com](mailto:info@powertis.com) [www.powertis.com](http://www.powertis.com)

**IMPIANTO AGRIVOLTICO FORESTELLA CARRETTA  
 E OPERE CONNESSE**  
 POTENZA IMPIANTO 20,00 MWp - COMUNE DI VENOSA (PZ) - COMUNE DI MONTEMILONE (PZ)

**RELAZIONE GEOLOGICA**  
 Carta di microzonazione sismica di II° livello

Progettazione: **Studio Margiotta Associati**  
via S. Maria Maddalena, 43 - 86021 POTENZA (PZ) - ITALY  
 Tel. 09717112 - Fax 09717112  
 Pw: [info@studiomargiotta.com](mailto:info@studiomargiotta.com) [www.studiomargiotta.com](http://www.studiomargiotta.com)  
 Arch. Donato M. R. MARRAS

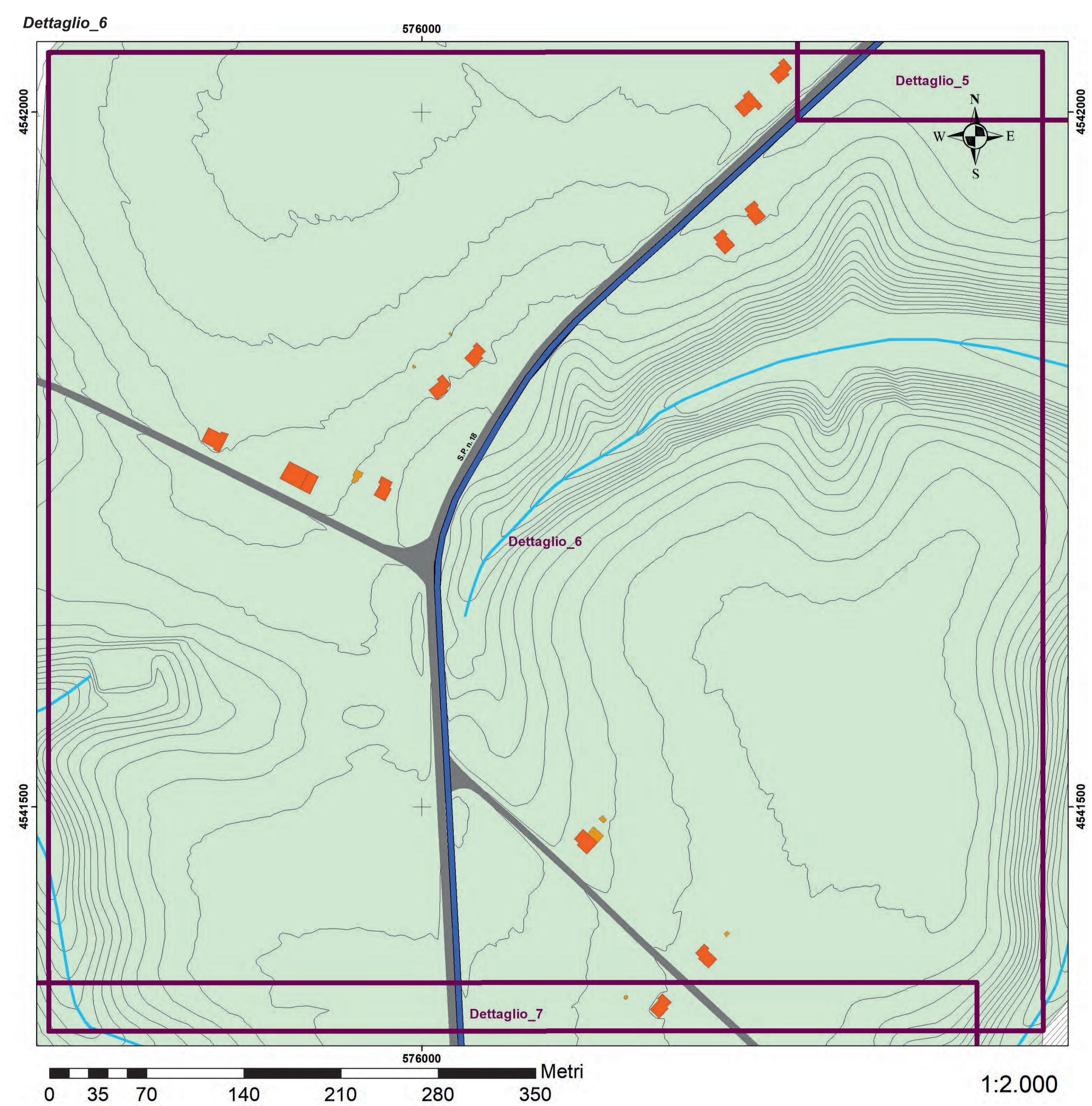
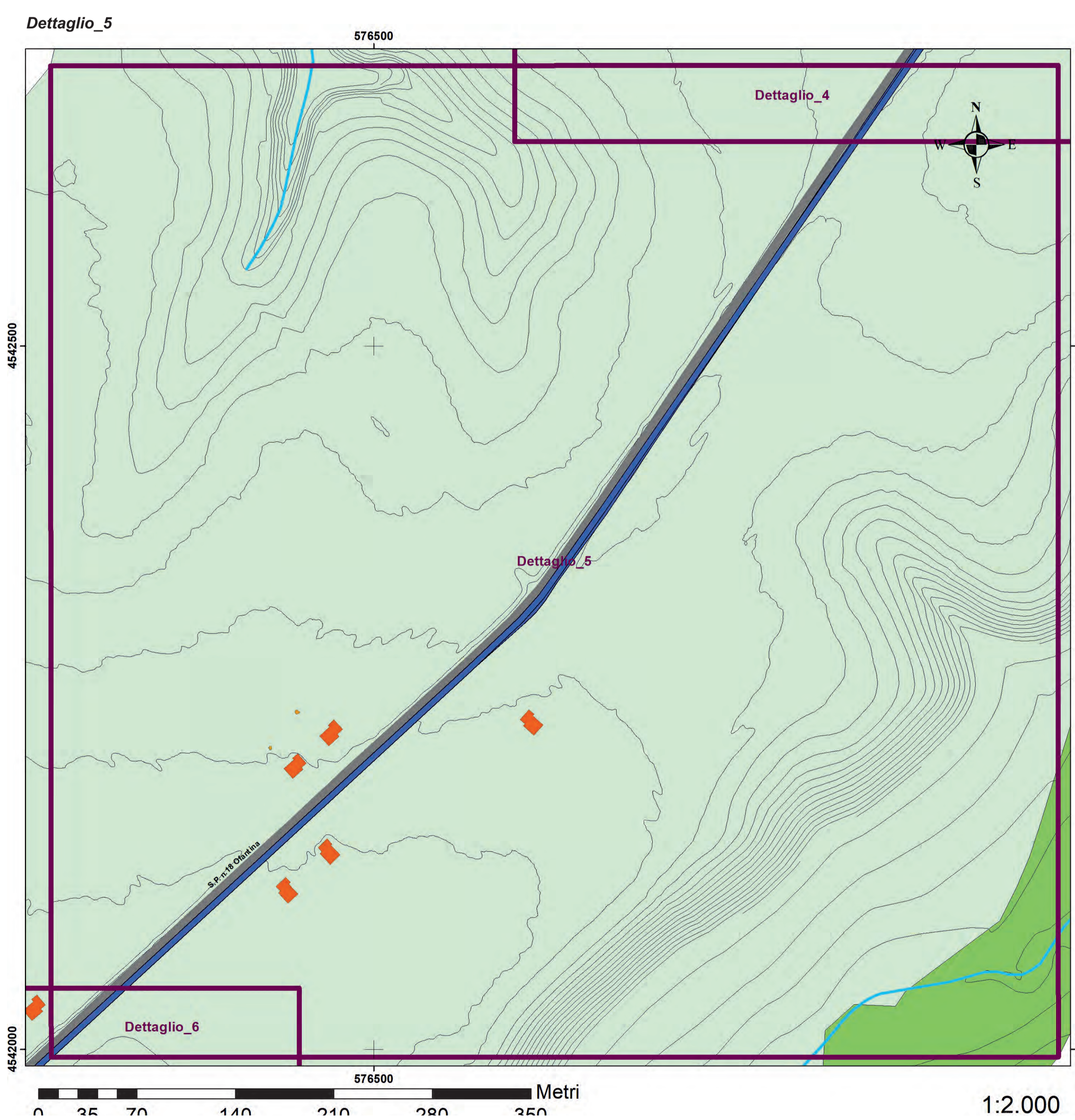
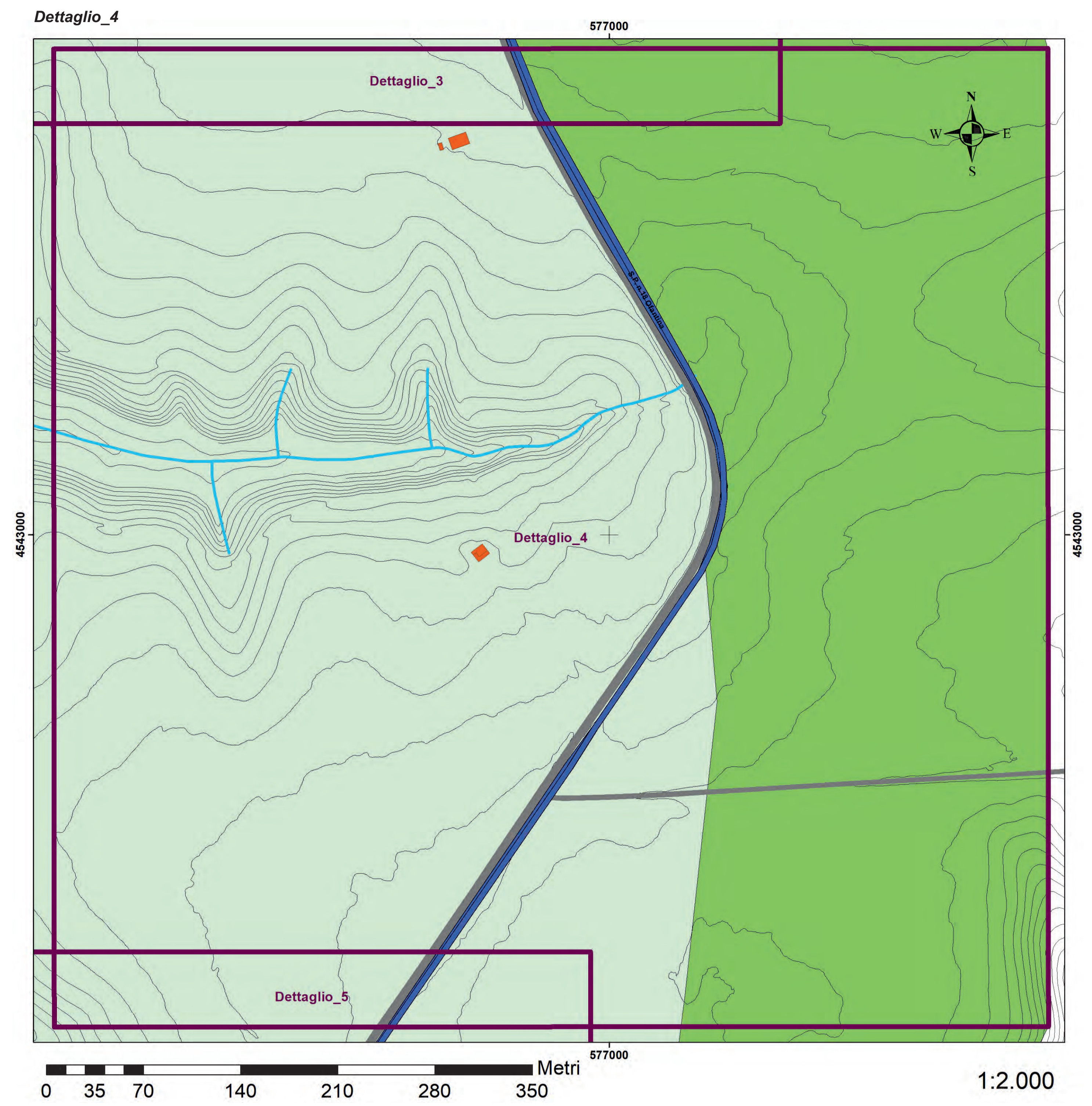
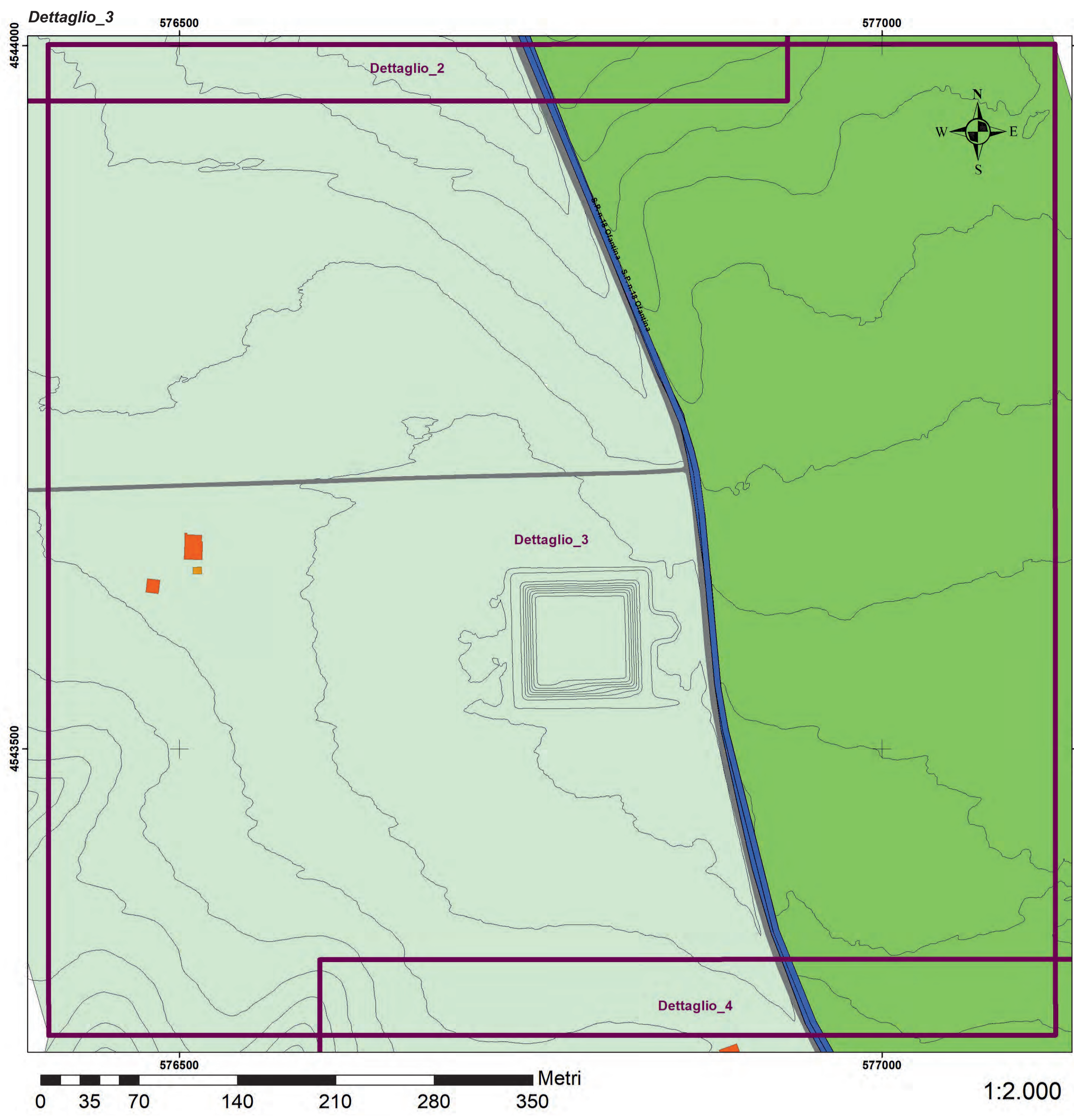
PROGETTO DEFINITIVO		COD. ELABORATO		SCALA	
COD. PROGETTO	23171495	COD. ELABORATO	A.2.6	SCALA	VARIE
COD. FILE	23171496-A.2.6				
DD	Nov 2021	Progetto Definitivo	Dist. Galileo POTENZA	Margiotta	POWERTIS
REV.	DATA	DESCRIZIONE	ESEGUITO	VERIFICATO	APPROVATO

**Powertis.com**

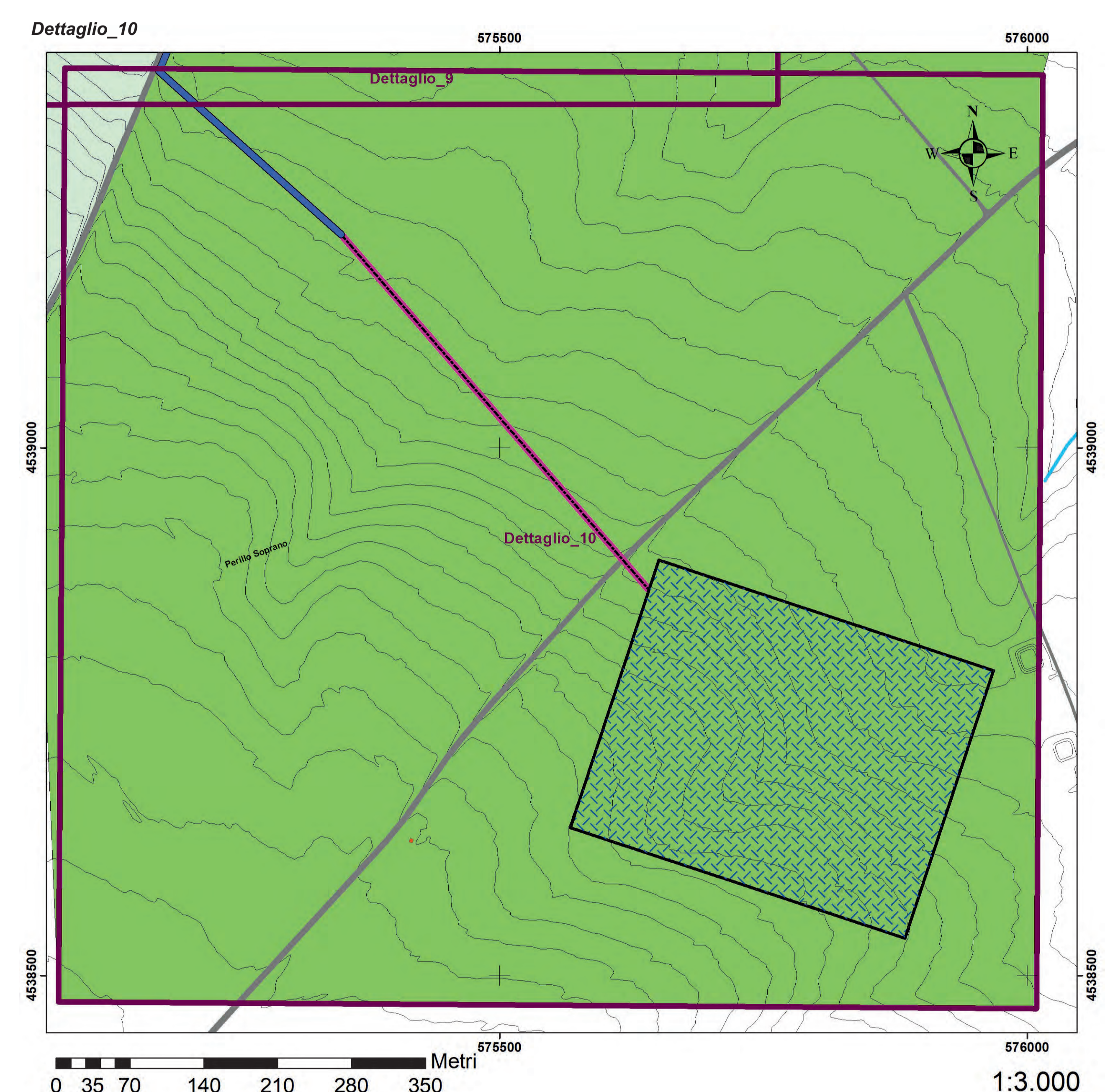
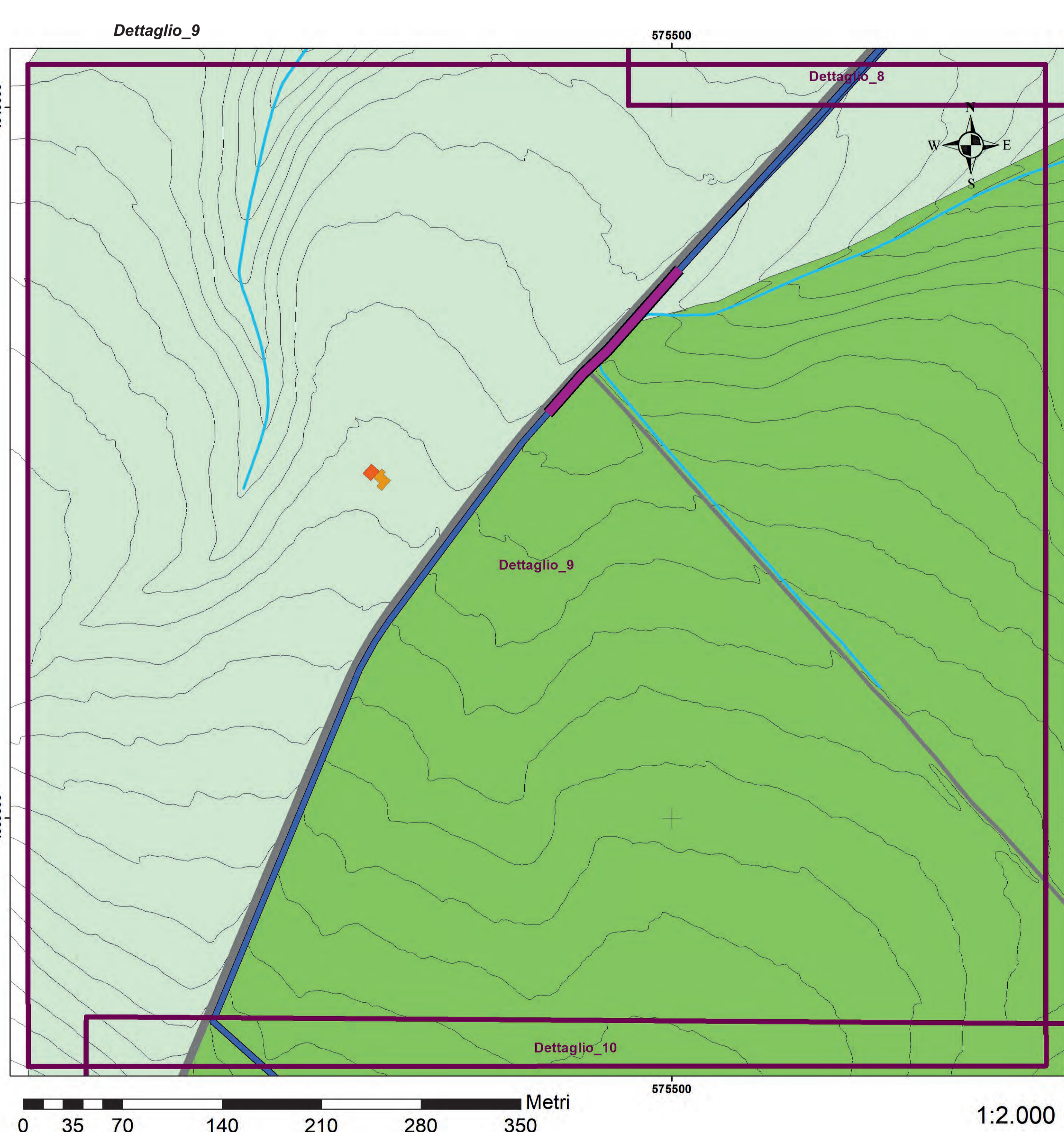
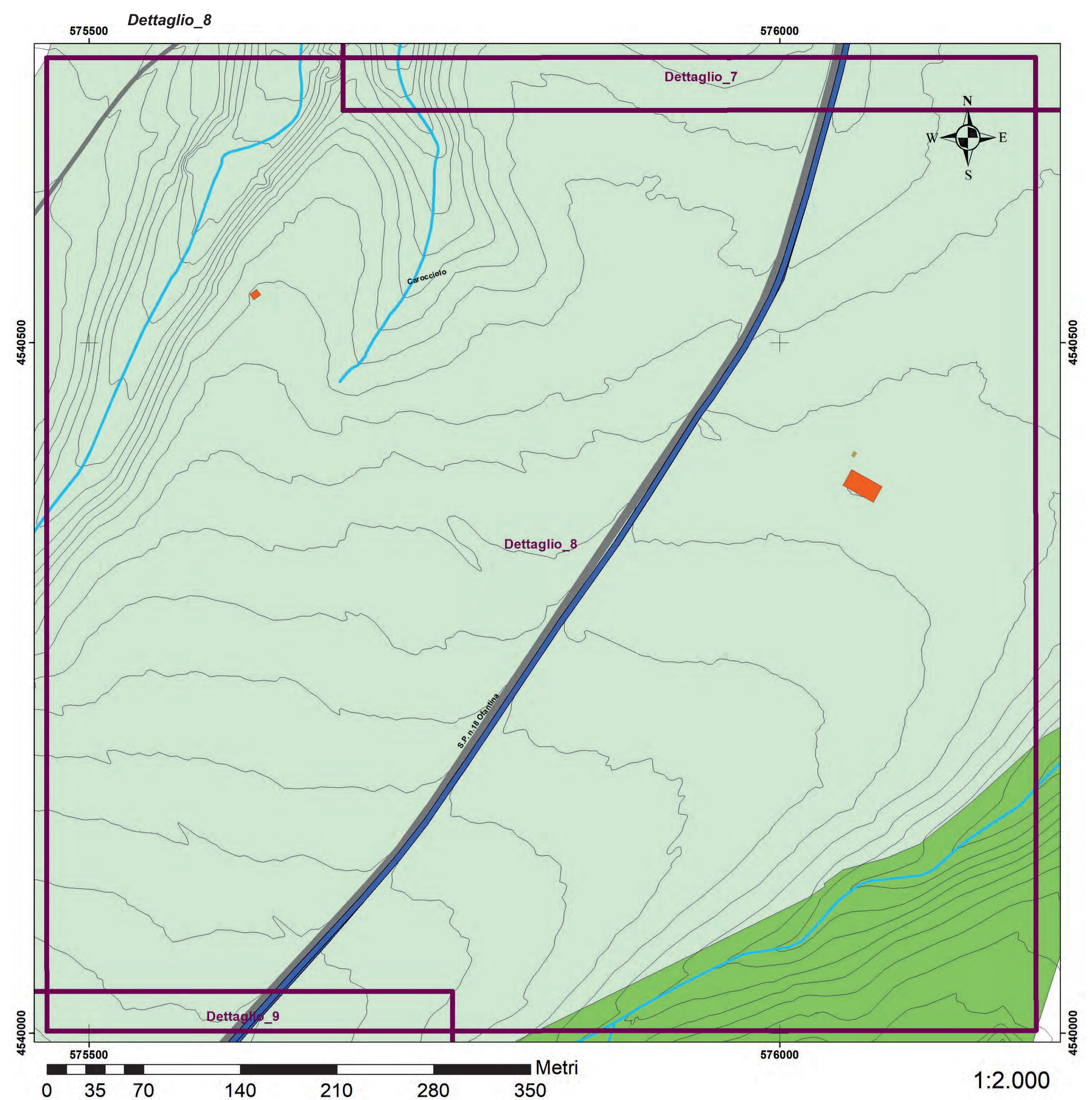
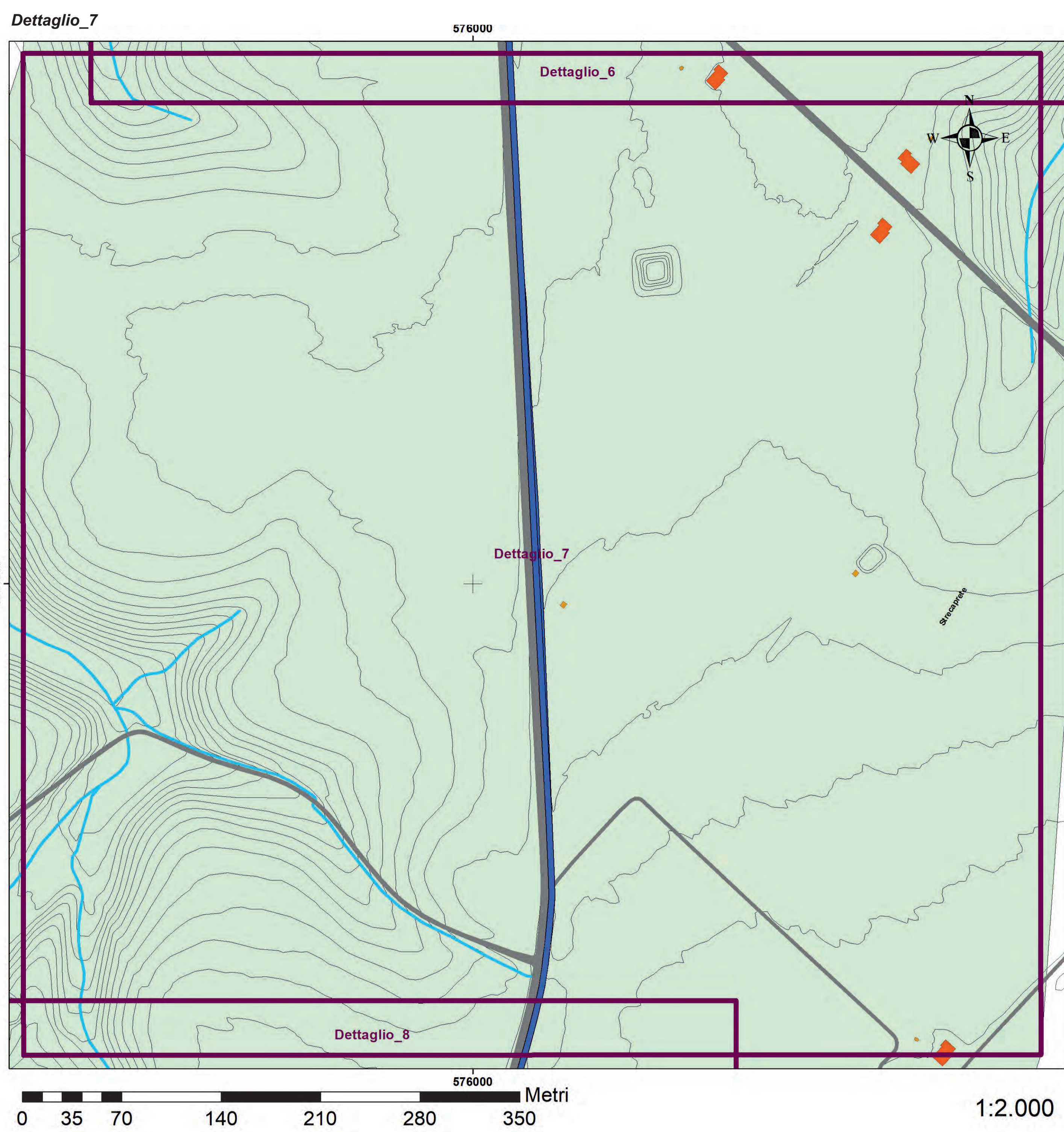
1:7.000

1:2.000









**LEGENDA**

**Principali elementi progettuali**

- Area parco fotovoltaico in progetto
- Tracker monoassiali
- Cavidotto MT
- Cavidotto MT - scavo in trivellazione orizzontale controllata (TOC)
- Area nuova stazione SE
- Collegamento in antenna

**Indagini geofisiche realizzate**

- Prova sismica tipo MASW

**Microzonazione sismica di II° livello**

- 2001 Zona stabile suscettibile di amplificazione locale
- 2002 Zona stabile suscettibile di amplificazione locale

**2001 ZONA 1 - Fa: 1.50 Fv: 1.28 - Comune di Venosa (PGA 0.200g)**

Legge Regionale 7 giugno 2011 n. 9  
Allegato 1 - Nuova Classificazione sismica e coppie magnitudo-distanza

Comune	Zona Sismica O.P.C.M. 3274	Nuova Zona Sismica	PGA subzona (g)	Magnitudo	Distanza (km)
VENOSA	2	2b	0.200	6.3	30

Microzonazione Sismica di II livello

Abaco

V <sub>st</sub> (m/s)	H (m)	g <sub>0</sub> (g)	Tipo di terreno	Profilo di velocità	FA	FV
400	13.70	0.28	Ghiaie	Lineare pendenza intermedia	1.50	1.28

**2002 ZONA 2 - Fa: 1.50 Fv: 1.28 - Comune di Montemilone (PGA 0.225g)**

Legge Regionale 7 giugno 2011 n. 9  
Allegato 1 - Nuova Classificazione sismica e coppie magnitudo-distanza

Comune	Zona Sismica O.P.C.M. 3274	Nuova Zona Sismica	PGA subzona (g)	Magnitudo	Distanza (km)
MONTEMILONE	2	2c	0.225	6.7	50

Microzonazione Sismica di II livello

Abaco

V <sub>st</sub> (m/s)	H (m)	g <sub>0</sub> (g)	Tipo di terreno	Profilo di velocità	FA	FV
400	13.40	0.28	Ghiaie	Lineare pendenza intermedia	1.50	1.28

