



REGIONE MOLISE



PROVINCIA DI CAMPOBASSO

COMUNE DI URURI

E

COMUNE DI ROTELLO

OGGETTO: PROGETTO DEFINITIVO PER LA REALIZZAZIONE DI UN IMPIANTO FOTOVOLTAICO DELLA POTENZA DI PICCO IN DC PARI A 29.962,66 KWp E MASSIMA IN IMMISSIONE IN RETE IN AC DI 22.860 KW E RELATIVE OPERE DI CONNESSIONE IN LOCALITA' "MASS.a LIBERTUCCI" E "MASS.a BOLLELLA" PROT AU N.127335 DEL 10-08-2020

N.

22

REV 2

ELABORATO

COMPATIBILITA' DEL PROGETTO CON IL PIANO DI TUTELA DELLE ACQUE DELLA REGIONE MOLISE (Art.121 Dlgs 152/2006 ess.mm.ii.)

Prog.	Codice STMG	REV	NOME FILE	ESEGUITO DA	APPROVATO DA	DATA	SCALA
AU	201900981	02	IT-URR_22_REV2		ING. GIOVANNI MARSICANO	SETTEMBRE 2021	1:100.000

PROGETTAZIONE:



IL COMMITTENTE:

SR PROJECT 5 Srl
Via largo Guido Donegani,2
Cap 20121 Milano (Mi)
P.Iva 10706920963

Firma
IL TECNICO
Ing. Marsicano Giovanni

Eseguito	Controllato
	Ing. Marsicano Giovanni

M.E. FREE S.r.l. Progettazione e realizzazione impianti di produzione di energia elettrica da fonte rinnovabile

Sede Legale ed Amministrativa : Via Athena n° 29 - 84047 Capaccio Paestum (SA) Tel. 0828/1999995 Pec: mefreesrl@legpec.it P.IVA 04596750655

PIANO DI TUTELA DELLE ACQUE
 (Art. 121 D.Lgs. 152/2006 e ss.mm.ii.)

CLASSIFICAZIONE
T1 RETICOLO IDROGRAFICO DELLA REGIONE MOLISE

Legenda

- corsi d'acqua
 - corpi idrici virtuali
 - invasi
 - urbanizzato
 - limiti comunali
 - limiti regionali
 - autostrade
 - tratta ferroviaria
 - limiti di bacino extra-regionali
- | | |
|--------------------|----------------------|
| ■ bacini regionali | ■ Sinerzia |
| ■ Biferno | ■ Sinello |
| ■ Fortore | ■ Torrente Mergola |
| ■ Saccione | ■ Torrente Tacchio |
| ■ Trigno | ■ Valone Rio Vivo |
| ■ Volturno | ■ Valone delle Carne |
| ■ Sangro | |

LEGENDA PARCO FV

- Area Interessata dall'Impianto fotovoltaico
- Sottostazione esistente AT/AT
- Cavdotto in progetto in MT
- Sottostazione da realizzare MT/AT
- Cavdotto di progetto Interato in AT

Mare Adriatico



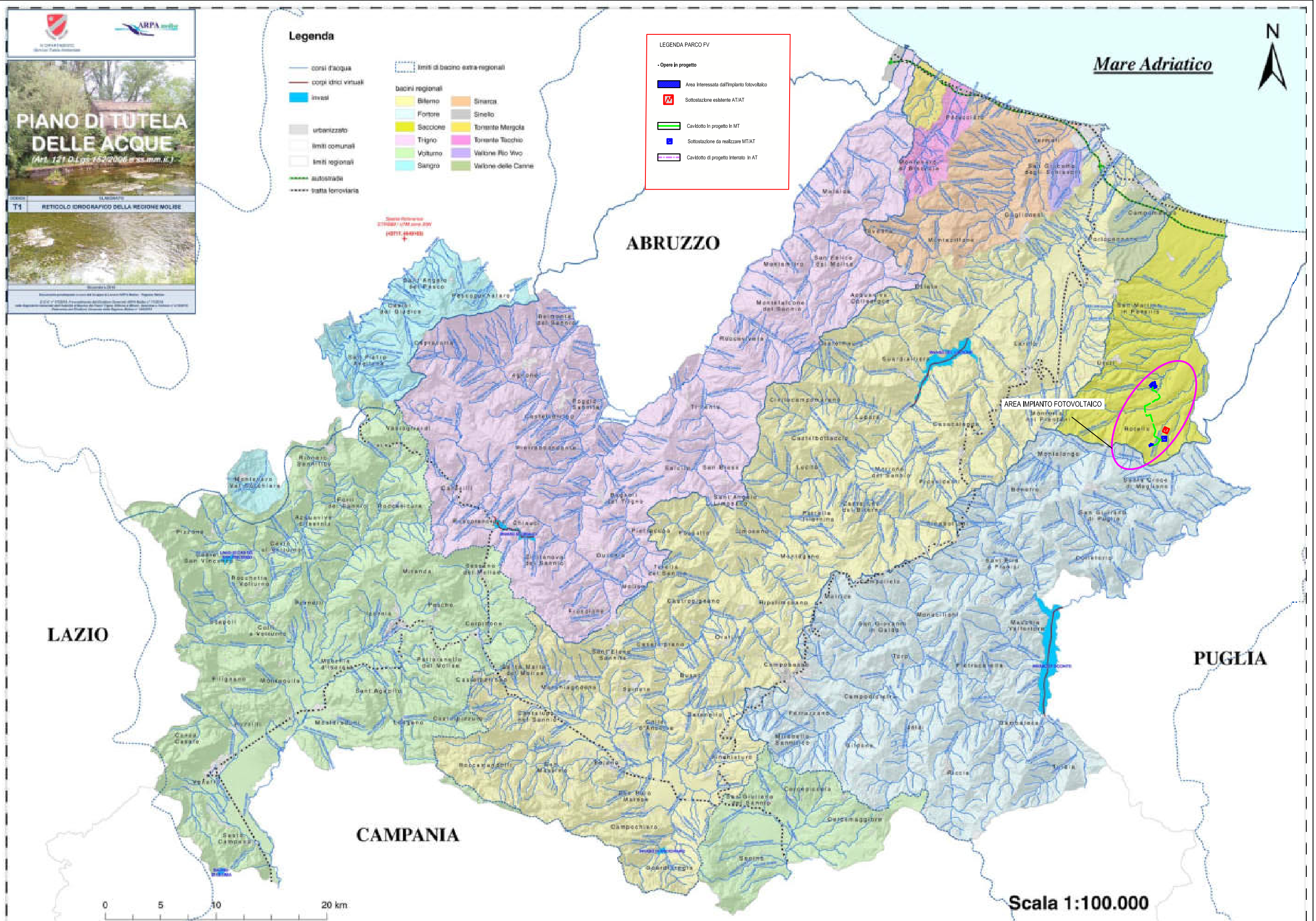
ABRUZZO

LAZIO

PUGLIA

CAMPANIA

Scala 1:100.000





PIANO DI TUTELA DELLE ACQUE

 (Art. 121 D.Lgs. 152/2006 e ss.mm.ii.)

T2

 TIPIZZAZIONE DELLE ACQUE SUPERFICIALI

Dicembre 2010

Legenda

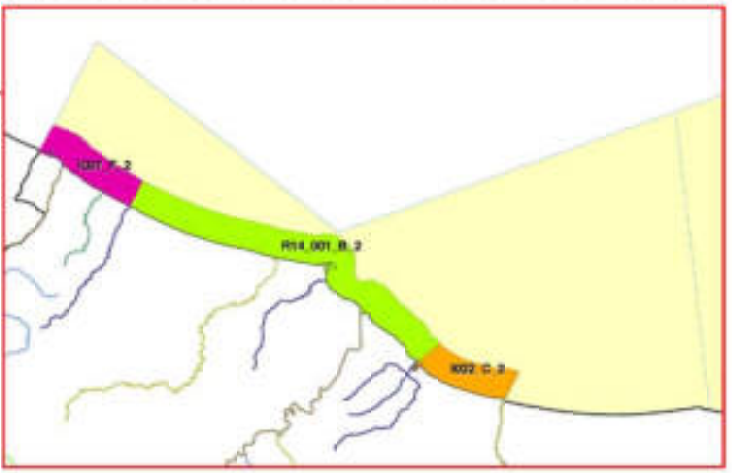
- Tipi fluviali**
- 010_A6_1_T
 - 010_B7_1_T
 - 010_B7_2_T
 - 010_B7_3_T
 - 010_B7_4_T
 - 010_B7_5_T
 - 010_B7_6_T
 - 010_B7_7_T
 - 010_B7_8_T
 - 010_B7_9_T
 - 010_B7_10_T
 - 010_B7_11_T
 - 010_B7_12_T
 - 010_B7_13_T
 - 010_B7_14_T

- Tipi acque metro-costiere**
- R14_001_B_2
 - IG2_F_2
 - IG2_C_2
- Tipi lacustri**
- Invasi - MT
 - Invasi - AT
 - zone ecologiche (1972)
 - unità costiere
 - reti di regione
 - reti di bacino

LEGENDA PARCO FV

Opere in progetto

- Area Interessata dall'impianto fotovoltaico
- Sottostazione esistente AT/AT
- Cavidotto in progetto in MT
- Sottostazione da realizzare MT/AT
- Cavidotto di progetto interno In AT



ABRUZZO

LAZIO

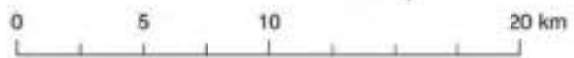
PUGLIA

CAMPANIA

AREA IMPIANTO FOTOVOLTAICO

HER 18

HER 12



Scala 1:100.000

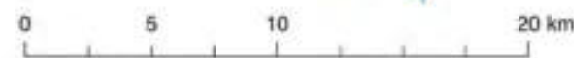
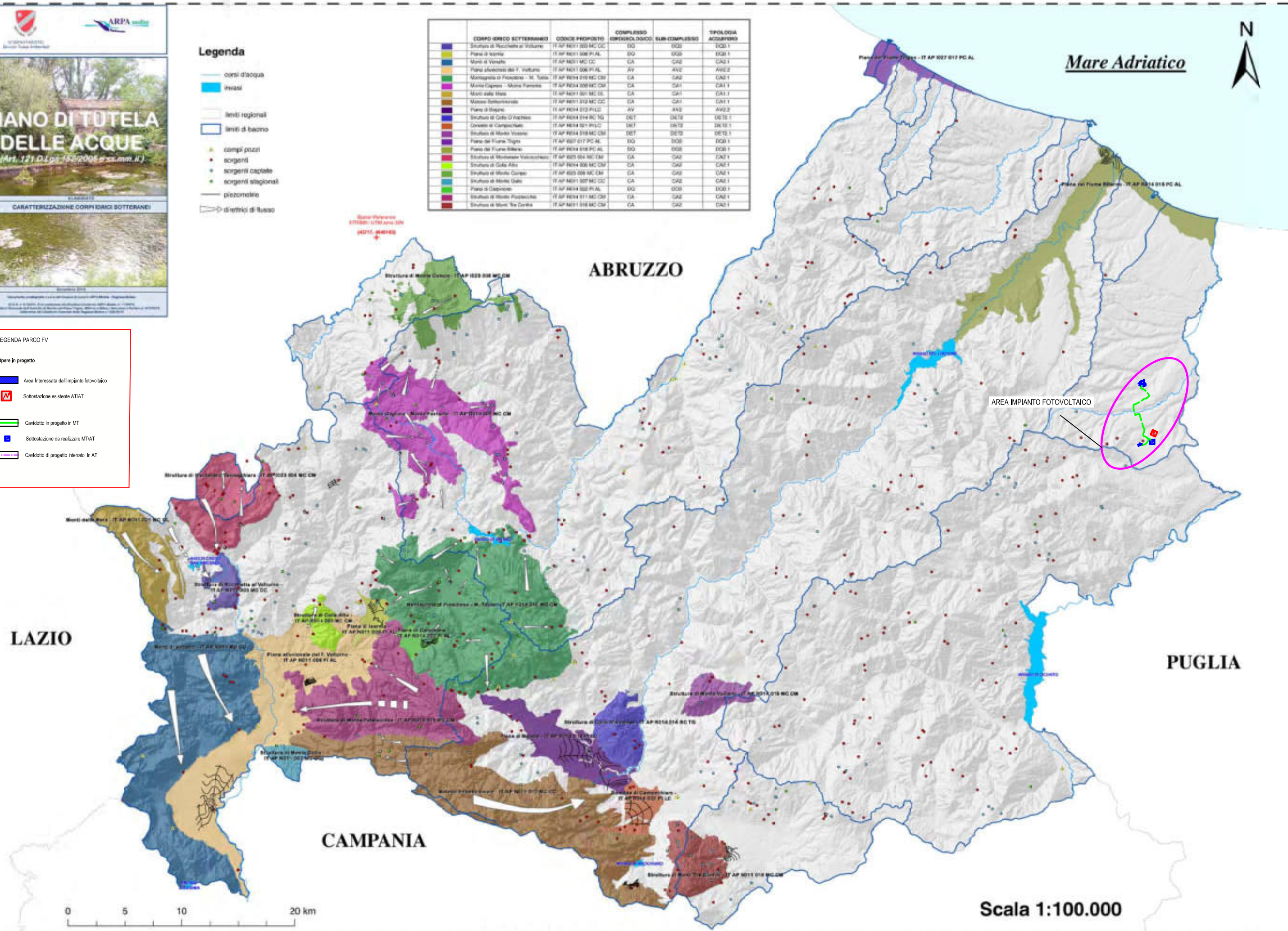
PIANO DI TUTELA DELLE ACQUE
[Art. 171 D.Lgs. 152/2006 e ss.mm.ii.]

T3 CARATTERIZZAZIONE CORPI IDRICI SOTTERRANEI

- Legenda**
- corsi d'acqua
 - invasi
 - limiti regionali
 - limiti di bacino
 - campi pozzi
 - sorgenti
 - sorgenti captate
 - sorgenti stagionali
 - piezometrie
 - > diretti di flusso

CORPO IDRICO SOTTERRANEO	CODICE PROPOSTO	COMPLESSO IDROGEOLOGICO	SUB-COMPLESSO	TIPOLOGIA ACQUIFERO
Struttura di Rocchella al Volturno	IT AP N011 003 MC CC	DO	DO3	DO3.1
Piana di Venafro	IT AP N011 006 PC AL	DO	DO3	DO3.1
Monti di Venafro	IT AP N011 MC CC	CA	CA2	CA2.1
Piana alluvionale del F. Volturno	IT AP N011 006 PC AL	AV	AV2	AV2.2
Montagna di Fondano - M. Tollo	IT AP N014 018 MC CM	CA	CA2	CA2.1
Monte Capone - Monte Farnese	IT AP N014 009 MC CM	CA	CA1	CA1.1
Monte delle Mole	IT AP N011 007 MC CC	CA	CA1	CA1.1
Molise Sottosessuale	IT AP N011 012 MC CC	EA	EA1	EA1.1
Piana di Rapino	IT AP N014 012 PC AL	AV	AV2	AV2.2
Struttura di Colle D'Archivio	IT AP N014 014 MC CM	DE1	DE12	DE12.1
Gruppo di Campochiari	IT AP N014 011 PC AL	DE1	DE12	DE12.1
Struttura di Monte Vico	IT AP N014 018 MC CM	DE1	DE12	DE12.1
Piana del Fiume Trigno	IT AP N017 017 PC AL	DO	DO3	DO3.1
Piana del Fiume Silaro	IT AP N014 018 PC AL	DO	DO3	DO3.1
Struttura di Montebasso Volturnesco	IT AP N013 004 MC CM	CA	CA2	CA2.1
Struttura di Colle Alto	IT AP N014 006 MC CM	CA	CA2	CA2.1
Struttura di Monte Corvino	IT AP N013 008 MC CM	CA	CA2	CA2.1
Struttura di Monte Gallo	IT AP N011 007 MC CC	CA	CA2	CA2.1
Piana di Casertano	IT AP N014 002 PC AL	DO	DO3	DO3.1
Struttura di Monte Puzoschia	IT AP N014 011 MC CM	CA	CA2	CA2.1
Struttura di Monte S. Costo	IT AP N011 018 MC CM	CA	CA2	CA2.1

- LEGENDA PARCO FV**
- Opere in progetto
- Area Interessata dall'impianto fotovoltaico
 - Sottostazione esistente AT/AT
 - Cavidotto in progetto in MT
 - Sottostazione da realizzare MT/AT
 - Cavidotto di progetto interrato in AT

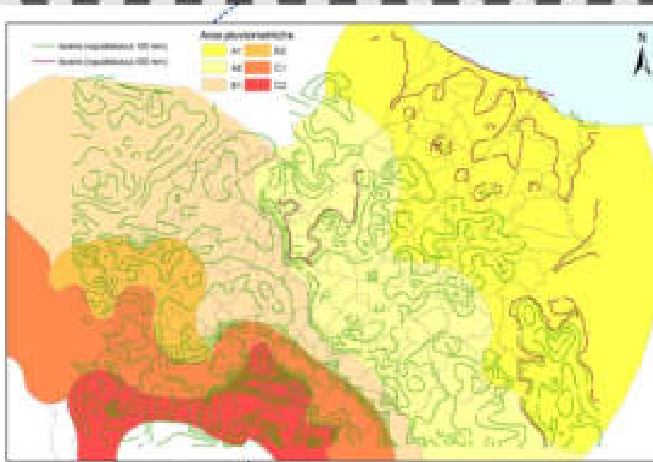
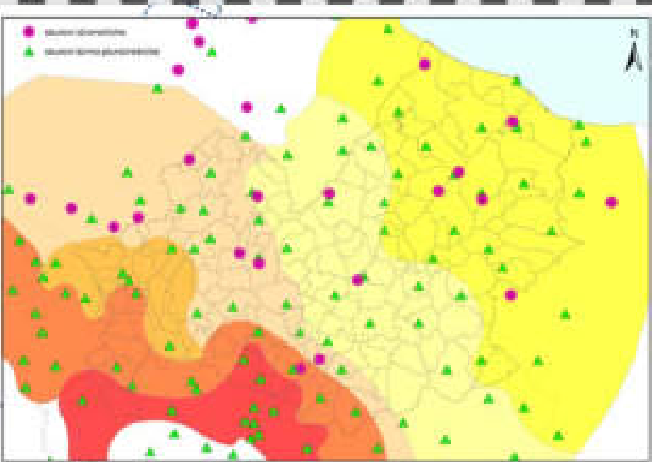
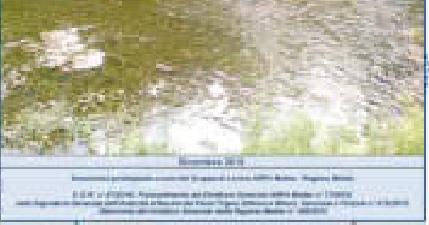


Scala 1:100.000

PIANO DI TUTELA DELLE ACQUE

(Art. 121 D.Lgs. 152/2006 e ss.mm.ii.)

T4 PORTATE E CORVI



Mare Adriatico

ABRUZZO

LAZIO

PUGLIA

CAMPANIA

Legenda

- corsi d'acqua
- corpi idrici di interesse
- sezioni di cui alla Tabella J elaborato PR
- Invasi
- urbanizzato
- limiti comunali
- limiti regionali
- autostrade
- linea ferroviaria

bacini regionali

- Bilimo
- Fortore
- Saocione
- Trigno
- Volturno
- Sangro
- Sinara
- Sinello
- Torrente Merisola
- Torrente Teochio
- Vallone Rio Vero
- Vallone delle Carre

limiti di bacino extra-regionali

valore del Deflusso Minimo Vitale

AREA IMPIANTO FOTOVOLTAICO

LEGENDA PARCO FV

- Opere in progetto
- Area Interessata dall'Impianto fotovoltaico
- Sottostazione esistente AT/AT
- Cavidotto in progetto in MT
- Sottostazione da realizzare MT/AT
- Cavidotto di progetto interrato in AT



Scala 1:100.000

PIANO DI TUTELA DELLE ACQUE
(Art. 121 D.Lgs. 152/2006 e ss.mm.ii.)

GRANDI DERIVAZIONI E SCHEMI IDRICI

T5.3

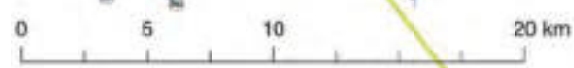
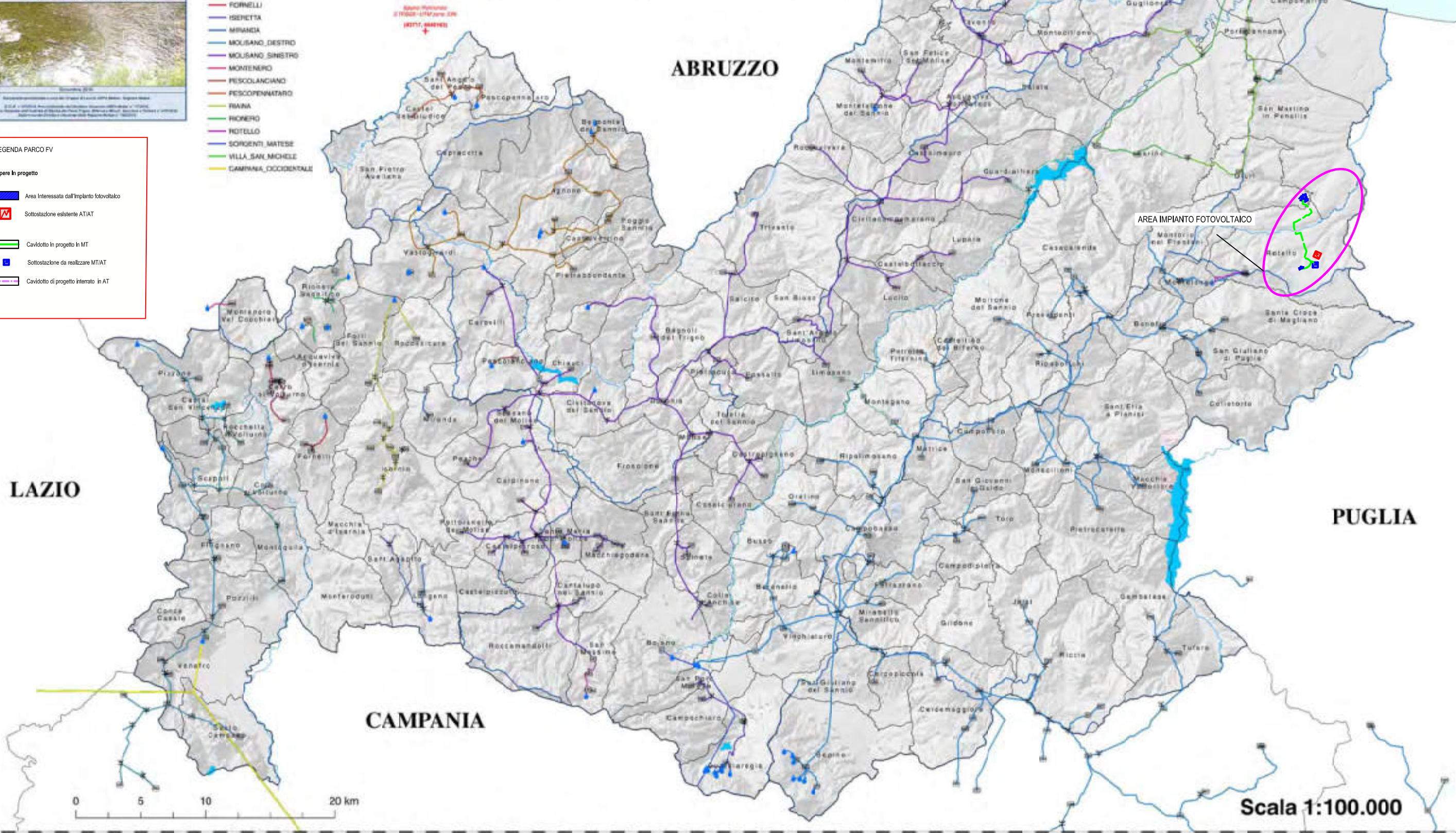
Legenda

- Acquedotti
- MOLISANO_CENTRALE
- ACQUABONA
- ALTO_MOLISE
- BASSO_MOLISE
- CAMPATE_FORME
- CAMPITELLO
- CERRO
- FORNELLI
- ISENETTA
- MIRANDA
- MOLISANO_DESTRO
- MOLISANO_SINISTRO
- MONTENERO
- PESCOLANGIANO
- PESCOPIENITARO
- RIANA
- RIONERO
- ROTELLO
- SORGENI_MATESE
- VILLA_SAN_MICHELE
- GAMMANA_OCCIDENTALE

LEGENDA PARCO FV

- Opere in progetto

- Area Interessata dall'impianto fotovoltaico
- Sottostazione esistente AT/IAT
- Cavidotto in progetto in MT
- Sottostazione da realizzare MT/IAT
- Cavidotto di progetto interrato in AT



Scala 1:100.000

PIANO DI TUTELA DELLE ACQUE
(Art. 127 D.Lgs. 152/2006 e ss.mm.ii.)

T5.4 SISTEMA FOGNARIO-DEPURATIVO

Legenda

- corsi d'acqua
- invasi
- limiti amministrativi
- limiti di bacino
- centri abitati

- Depuratori - Abitanti Equivalenti
- 0 - 1.000
 - 1.001 - 2.000
 - 2.001 - 10.000
 - > 10.000

LEGENDA PARCO FV

- Opere in progetto

- Area Interessata dall'impianto fotovoltaico
- Sottostazione esistente AT/AT
- Cavidotto in progetto in MT
- Sottostazione da realizzare MT/AT
- Cavidotto di progetto interrato in AT



Mare Adriatico

ABRUZZO

LAZIO

PUGLIA

CAMPANIA

Scala 1:100.000

PIANO DI TUTELA DELLE ACQUE
(Art. 121 D.Lgs. 152/2006 e ss.mm.ii.)

T6 RETI DI MONITORAGGIO DELLE ACQUE SUPERFICIALI

Legenda

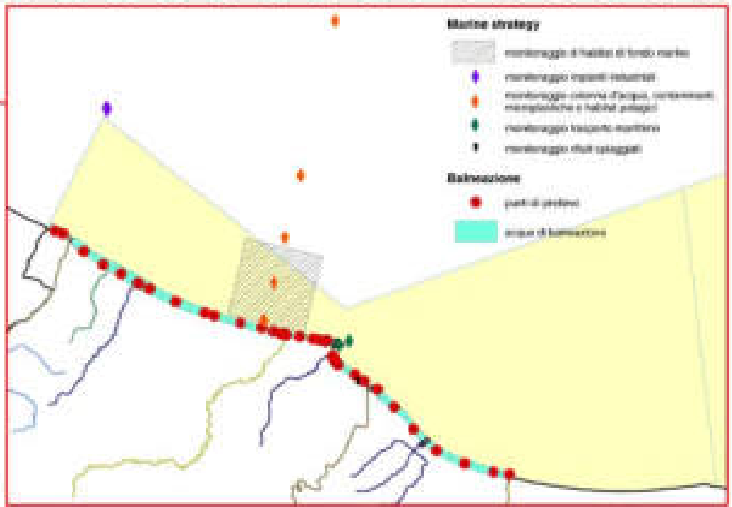
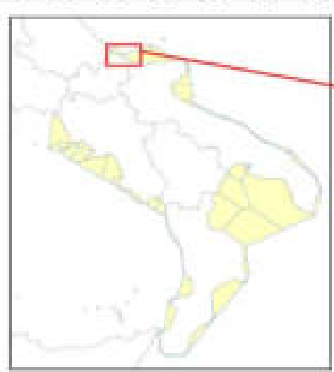
Tipi acque marine-costiere		Tipi fluviali	
■ R14, 001, B, 2	■ R02, F, 2	■ R14, AD, 1, T	■ R14, AD, 1, T
■ R02, C, 2	■ R14, IN, 2, T	■ R14, SP, 7, T	■ R14, IN, 2, T
■ R14, 001, B, 2	■ R14, SS, 2, T	■ R14, SS, 2, T	■ R14, SS, 2, T
■ R02, C, 2	■ R14, SS, 3, T	■ R14, SS, 3, T	■ R14, SS, 3, T
	■ R14, SS, 4, T	■ R14, SP, 7, T	■ R14, IN, 2, T
	■ R14, SS, 1, T	■ R14, SS, 1, T	■ R14, SS, 1, T
	■ R14, SS, 2, T	■ R14, SS, 2, T	■ R14, SS, 2, T
	■ R14, SS, 3, T	■ R14, SS, 3, T	■ R14, SS, 3, T
	■ R14, SS, 4, T	■ R14, SS, 4, T	■ R14, SS, 4, T
	■ R14, SS, 1, T	■ R14, SS, 1, T	■ R14, SS, 1, T
	■ R14, SS, 2, T	■ R14, SS, 2, T	■ R14, SS, 2, T
	■ R14, SS, 3, T	■ R14, SS, 3, T	■ R14, SS, 3, T
	■ R14, SS, 4, T	■ R14, SS, 4, T	■ R14, SS, 4, T

Tipi locusti

■ Area Costiera
■ Area di Regione
■ Area di Bacino

Monitoraggio di controllo ambientale

● TIPO A: Chimico-fisico di base
● TIPO B: Chimico-fisico di base e microbiologici
● TIPO C: Chimico-fisico di base e metalli pesanti
● TIPO D: Chimico-fisico, metalli e microbiologici



LAZIO

ABRUZZO

CAMPANIA

PUGLIA

LEGENDA PARCO FV

- Opere in progetto

- Area Interessata dall'impianto fotovoltaico
- Sottostazione esistente AT/AT
- Caviddoto in progetto In MT
- Sottostazione da realizzare MT/AT
- Caviddoto di progetto interrato In AT

Scala 1:100.000



Mare Adriatico

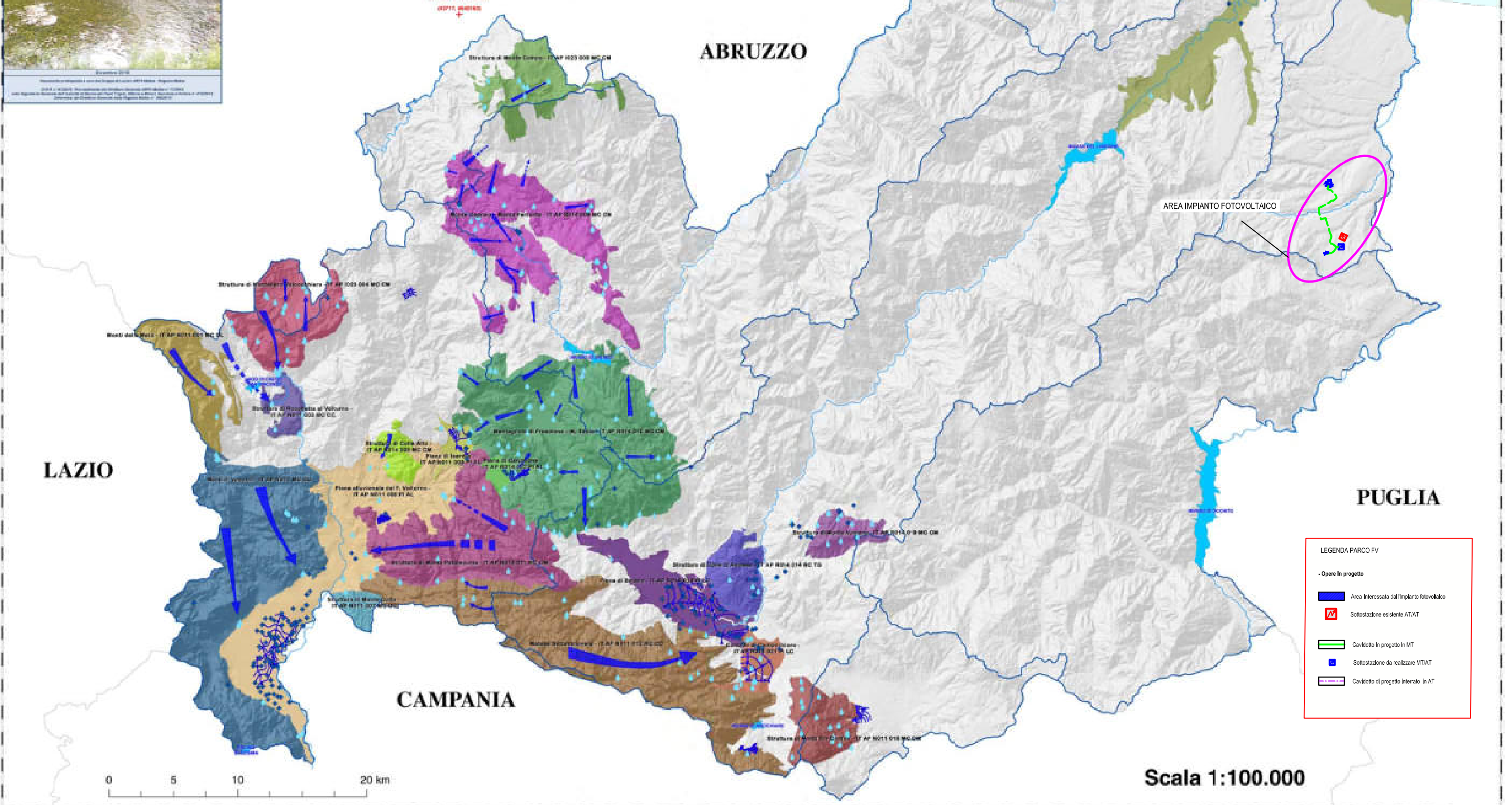
AREA IMPIANTO FOTOVOLTAICO

PIANO DI TUTELA DELLE ACQUE
 (Art. 121 D.Lgs. 152/2006 - art. 111, l. 1)

RETE DI MONITORAGGIO DELLE ACQUE SOTTERRANEE

- Legenda**
- corsi d'acqua
 - invasi
 - limiti regionali
 - limiti di bacino
 - pozzi
 - sorgenti
 - Asse di drenaggio
 - Curva isopiezometrica
 - Direttrici di flusso

CORPO IDRICO SOTTERRANEO	CODICE PRODOTTO	COMPLESSO IDROGEOLOGICO	SUB-COMPLESSO	TIPOLOGIA ACQUIFERO
Struttura di Rocchette al Vomano	IT AP 8011 001 MC CC	80	001	CC1.1
Piano di Isania	IT AP 8011 001 PI AL	80	001	CC1.1
Monti di Vastelli	IT AP 8011 001 CC	CA	001	CC1.1
Piano alluvionale del F. Volturno	IT AP 8014 001 PI AL	AV	001	CC1.1
Montagna di Frosolone - M. Tasso	IT AP 8014 011 MC CM	CA	011	CC1.1
Monte Capone - Monte Vascotto	IT AP 8014 001 MC CM	CA	011	CC1.1
Monti della Meta	IT AP 8011 001 MC CC	CA	011	CC1.1
Massa Sotterranea	IT AP 8014 011 MC CM	CA	011	CC1.1
Piano di Ripone	IT AP 8014 011 PI LC	AV	011	CC1.1
Struttura di Colle d'Archie	IT AP 8014 011 MC CM	DE	011	CC1.1
Gravelli di Caposciuto	IT AP 8014 011 PI LC	DE	011	CC1.1
Struttura di Monte Vascotto	IT AP 8014 011 MC CM	DE	011	CC1.1
Piano del Fuore Rigio	IT AP 8014 011 PI LC	DE	011	CC1.1
Piano del Fuore Sibone	IT AP 8014 011 PI LC	DE	011	CC1.1
Struttura di Monteverde Valcorchiano	IT AP 8014 011 MC CM	CA	011	CC1.1
Struttura di Colle Alto	IT AP 8014 011 MC CM	CA	011	CC1.1
Struttura di Monte Capone	IT AP 8014 011 MC CM	CA	011	CC1.1
Struttura di Monte Gallo	IT AP 8011 001 MC CC	CA	011	CC1.1
Piano di Capione	IT AP 8011 001 PI LC	DE	011	CC1.1
Struttura di Monte Palombara	IT AP 8014 011 MC CM	CA	011	CC1.1
Struttura di Monte San Costo	IT AP 8014 011 MC CM	CA	011	CC1.1



- LEGENDA PARCO FV**
- Opere in progetto
 - Area Interessata dall'impianto fotovoltaico
 - Sottostazione esistente AT/AT
 - Cavidotto in progetto in MT
 - Sottostazione da realizzare MT/AT
 - Cavidotto di progetto interrato in AT



Scala 1:100.000

PIANO DI TUTELA DELLE ACQUE

(Art. 129 D.Lgs. 152/2006 e ss.mm.ii.)

TO STATO CHIMICO DELLE ACQUE SUPERFICIALI



LEGENDA PARCO FV

- Opere in progetto
- Area Interessata dall'impianto fotovoltaico
 - Sottostazione esistente AT/AT
 - Cavidotto in progetto in MT
 - Sottostazione da realizzare MT/AT
 - Cavidotto di progetto Interato In AT

Legenda

Classificazione eseguita ai sensi del DM 260/2010

- acque marine costiere**
- fiume
 - marcato collegamento allo stato buono
- fiumi**
- fiume
 - marcato collegamento allo stato buono
- corsi d'acqua**
- fiume
 - marcato collegamento allo stato buono
- altri simboli**
- punti di prelievo
 - rete idrografica secondaria
 - aree di regimio
 - limiti di bacini

Stazione Meteorologica
1710201 - 17101 con 2011
10071, 1001001



Mare Adriatico

ABRUZZO

AREA IMPIANTO FOTOVOLTAICO

LAZIO

PUGLIA

CAMPANIA

0 5 10 20 km

Scala 1:100.000

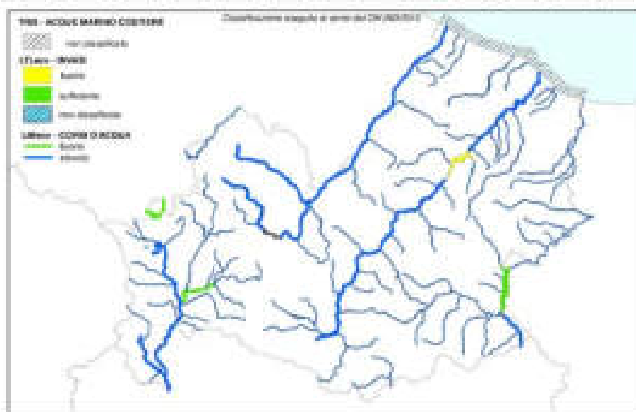
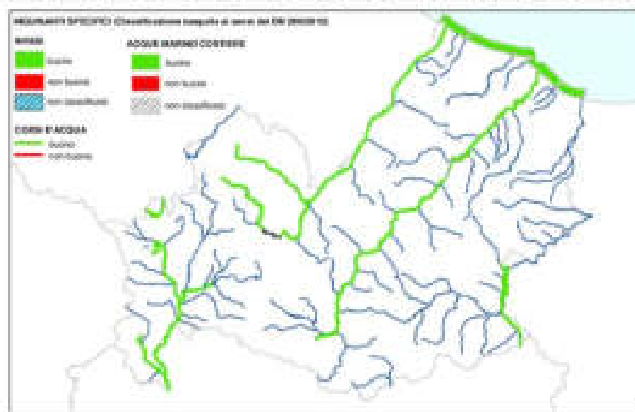
PIANO DI TUTELA DELLE ACQUE

(Art. 127 D.Lgs. 152/2006 e ss.mm.ii.)

STATO ECOLOGICO DELLE ACQUE SUPERFICIALI



Settembre 2014



Mare Adriatico

ABRUZZO

LAZIO

PUGLIA

CAMPANIA

Scala 1:100.000

Legenda
 Classificazione eseguita ai sensi del DM 260/2010

STATO ECOLOGICO ACQUE MARINO COSTIERE

- buono
- sufficiente
- non classificata

POTENZIALE ECOLOGICO INVASI

- buono
- sufficiente
- non classificata

STATO ECOLOGICO CORSI D'ACQUA

- buono
- sufficiente

punti di prelievo
 sezione idrografica intermedia
 limiti di regione
 limiti di bacino

LEGENDA PARCO FV

- Opere in progetto

- Area Interessata dall'Impianto fotovoltaico
- Sottostazione esistente AT/AT
- Cavidotto in progetto in MT
- Sottostazione da realizzare MT/AT
- Cavidotto di progetto interrato in AT

AREA IMPIANTO FOTOVOLTAICO



PIANO DI TUTELA DELLE ACQUE

(Art. 171 D.Lgs. 152/2006 e ss.mm.ii.)

CLASSIFICAZIONE
T10 STATO CHIMICO DELLE ACQUE SOTTERRANEE

11/2010

Versione approvata e pubblicata in Gazzetta Ufficiale n. 249 del 22/10/2010

Legenda

Classificazione eseguita ai sensi del DM 260/2010

- buono
- mancato conseguimento dello stato buono
- non classificato
- corsi d'acqua
- invasi
- limiti regionali
- limiti di bacino



Mare Adriatico

ABRUZZO

LAZIO

PUGLIA

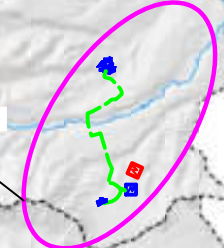
CAMPANIA

Scala 1:100.000

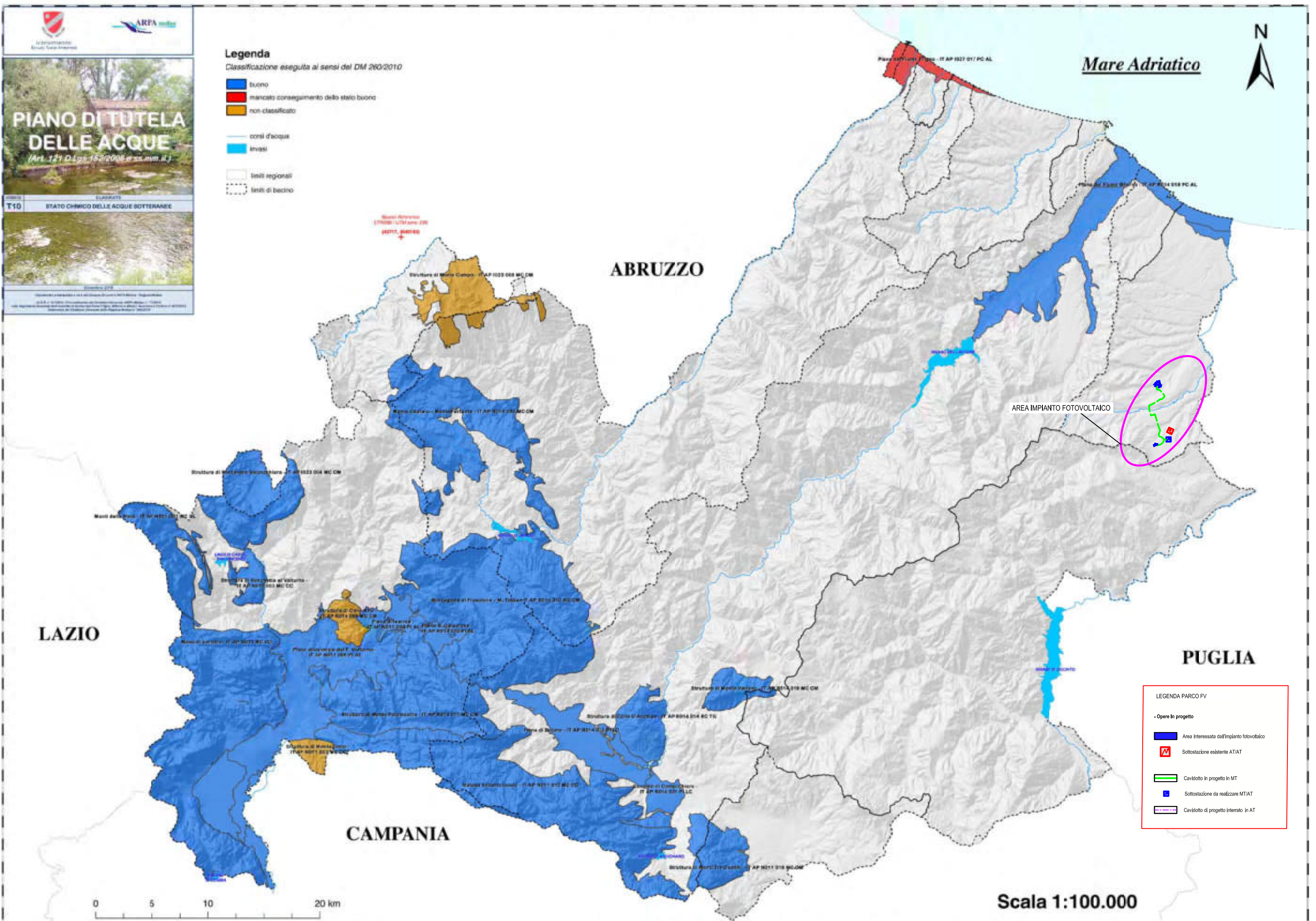


LEGENDA PARCO FV

- Opere in progetto
- Area Interessata dall'impianto fotovoltaico
- M Sottostazione esistente AT/AT
- Caviddotto in progetto in MT
- S Sottostazione da realizzare MT/AT
- Caviddotto di progetto interrato in AT



AREA IMPIANTO FOTOVOLTAICO



PIANO DI TUTELA DELLE ACQUE
(Art. 127 D.Lgs. 152/2006 e ss.mm.ii.)

COMUNE DI
T11 STATO QUANTITATIVO DELLE ACQUE SOTTERRANEE

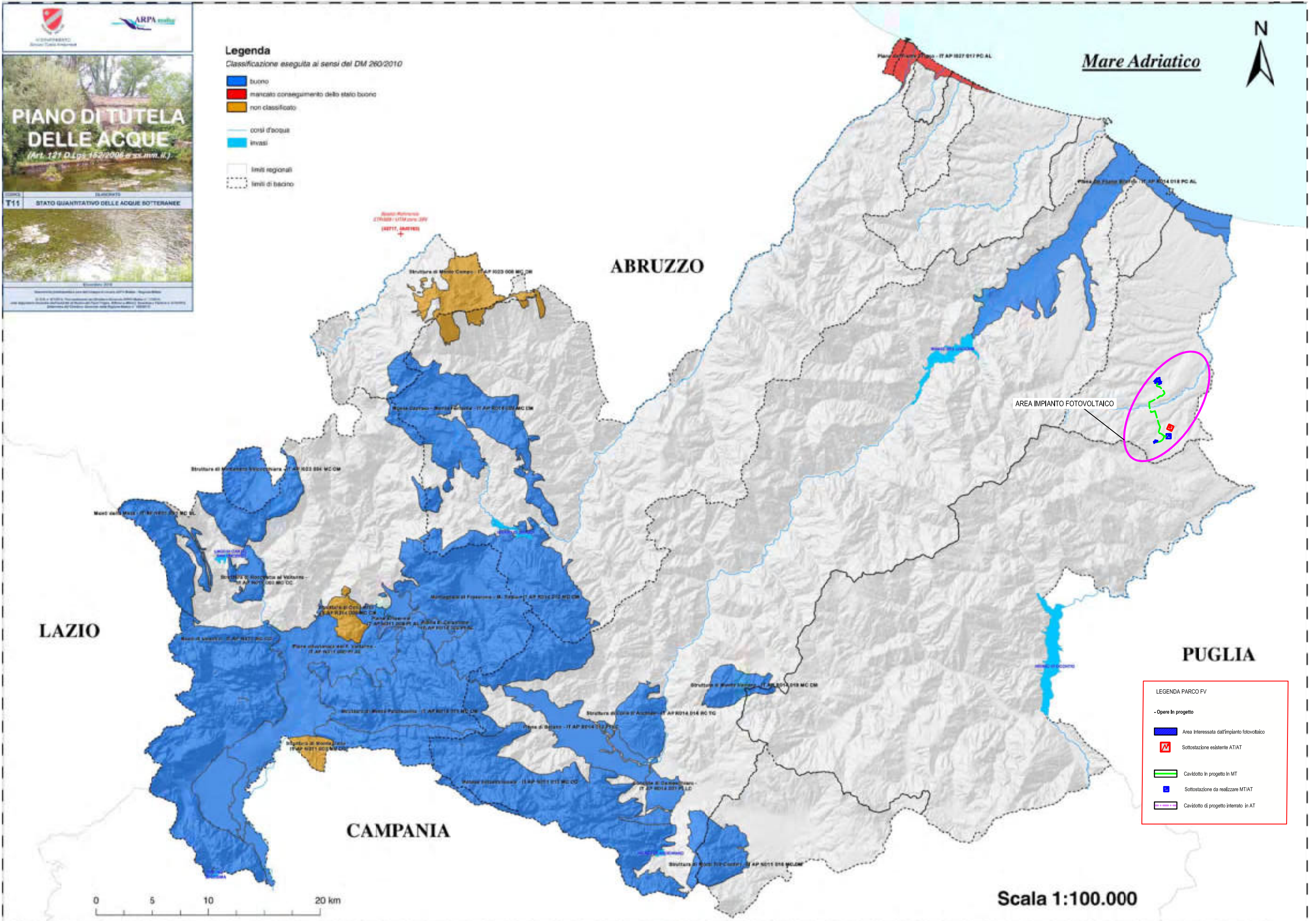
Elaborazione 2010

Decreto di approvazione del Piano di Tutela delle Acque n. 100/2010 del 10/02/2010

© ARPA Umbria - Direzione Provinciale di Perugia - Via S. Francesco 1, 06100 Perugia

Legenda
Classificazione eseguita ai sensi del DM 260/2010

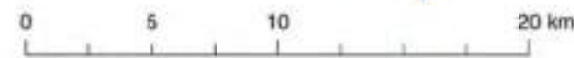
- buono
- mancato conseguimento dello stato buono
- non classificato
- corsi d'acqua
- invasi
- limiti regionali
- limiti di bacino



LEGENDA PARCO FV

- Opere in progetto

- Area Interessata dall'impianto fotovoltaico
- Sottostazione esistente AT/IAT
- Caviddotto in progetto in MT
- Sottostazione da realizzare MT/IAT
- Caviddotto di progetto interrato in AT

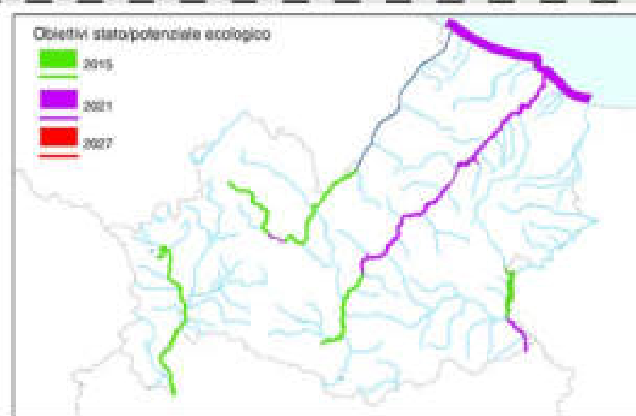
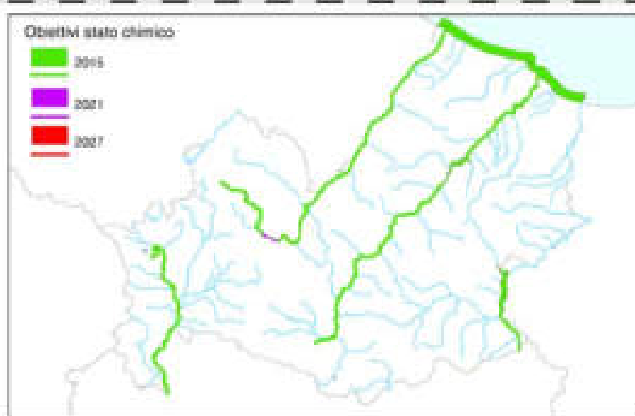


Scala 1:100.000

PIANO DI TUTELA DELLE ACQUE
(Art. 121 D.Lgs. 152/2006 e s.m. e ii.)

OGGETTO
T12
OBIETTIVI ACQUE SUPERFICIALI

Settembre 2014



Legenda

- OBIETTIVI complessivi**
- 2015
 - 2021
 - 2027
- punti di prelievo
 - ▭ tratti di regimine
 - ▭ tratti di bacino

Mare Adriatico



ABRUZZO

LAZIO

PUGLIA

CAMPANIA

Scala 1:100.000

LEGENDA PARCO FV

Opere in progetto

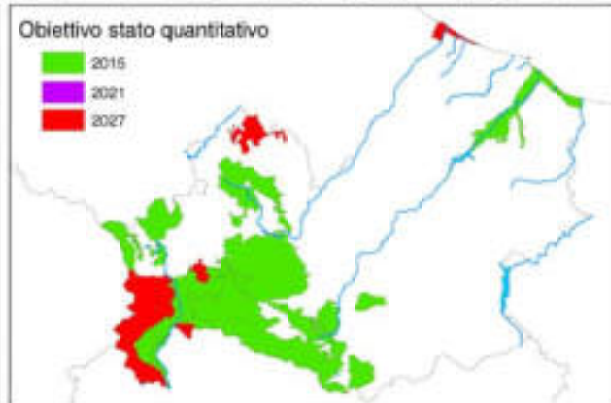
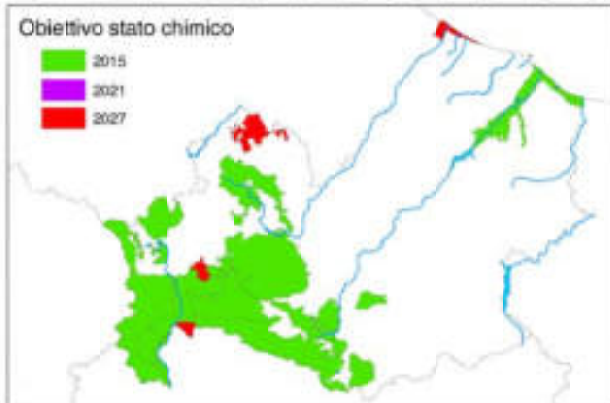
- Area Interessata dall'impianto fotovoltaico
- Sottostazione esistente AT/AT
- Cavidotto in progetto in MT
- Sottostazione da realizzare MT/AT
- Cavidotto di progetto Interato in AT

AREA IMPIANTO FOTOVOLTAICO



PIANO DI TUTELA DELLE ACQUE
(Art. 121 D.Lgs. 152/2006 e ss.mm.ii.)

T13
OBIETTIVI ACQUE SOTTERRANEE



Legenda

Obiettivo stato complessivo

- 2015
- 2021
- 2027

corsi d'acqua
 Invasi
 limiti regionali
 limiti di bacino

LAZIO

ABRUZZO

CAMPANIA

PUGLIA

Mare Adriatico

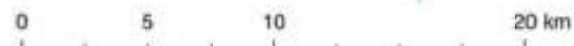


AREA IMPIANTO FOTOVOLTAICO

LEGENDA PARCO FV

- Opere In progetto

- Area Interessata dall'Impianto fotovoltaico
- Sottostazione esistente AT/AT
- Cavidotto In progetto In MT
- Sottostazione da realizzare MT/AT
- Cavidotto di progetto interrato in AT



Scala 1:100.000

PIANO DI TUTELA DELLE ACQUE
(Art. 171 D.Lgs. 152/2006 e s.m.i.)

T15 BACINI DRENANTI IN AREE SENSIBILI

15/05/2016

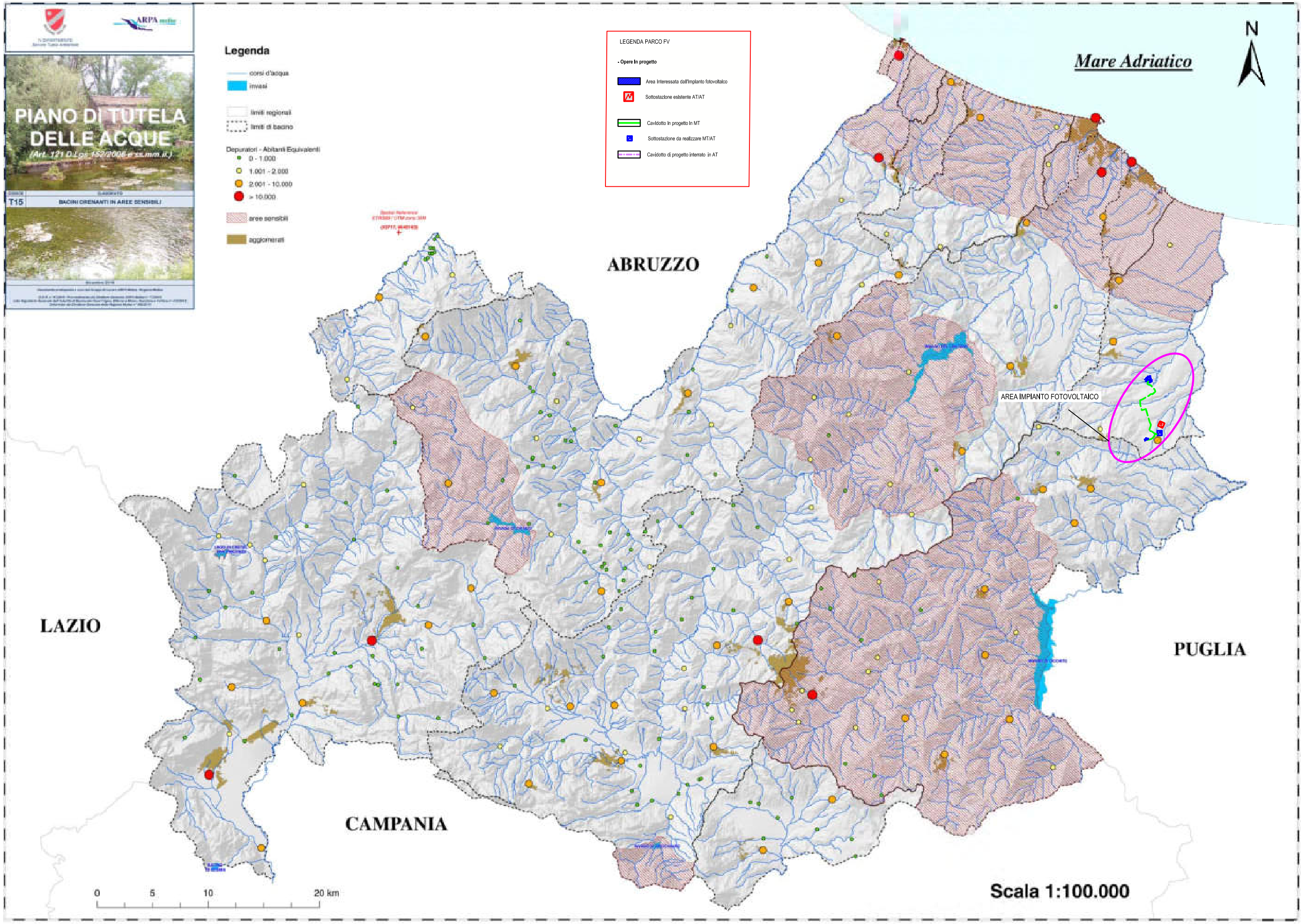
Elaborazione: ARPA Campania - Dipartimento Regionale dell'Ambiente

Legenda

- corsi d'acqua
- invasi
- limiti regionali
- - - limiti di bacino
- Depuratori - Abitanti Equivalenti
- 0 - 1.000
- 1.001 - 2.000
- 2.001 - 10.000
- > 10.000
- aree sensibili
- agglomerati

LEGENDA PARCO FV

- Opere in progetto
- Area Interessata dall'Impianto fotovoltaico
- Sottostazione esistente AT/IAT
- Cavidotto in progetto in MT
- Sottostazione da realizzare MT/IAT
- Cavidotto di progetto interrato in AT



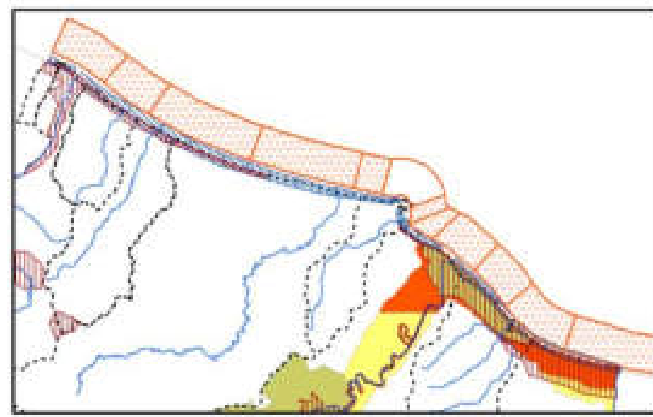
PIANO DI TUTELA DELLE ACQUE

(Art. 121 D.Lgs. 152/2006 e ss. mm. ii.)

REGIONE UMBRIA
REGISTRO DELLE AREE PROTETTE
T14

Elaborazione: Regione Umbria - Dipartimento Regionale Ambiente - Servizio Regionale Tutela Ambientale - Servizio Regionale Tutela delle Acque - Servizio Regionale Tutela del Territorio e del Patrimonio Culturale

- ### Legenda
- ▭ limiti regionali
 - ▭ limiti di bacino
 - ▭ invasi
 - ▭ invasi potabili
 - ▭ corsi d'acqua
 - Vita pesci
 - ▭ cprinocole
 - ▭ salmonicole
 - Acque designate alla vita dei molluschi
 - ▭ Aree designate alla vita dei molluschi
 - ▭ Aree non designate per assenza di molluschi
 - Zone vulnerabili da nitrati
 - ▭ Potenzialmente vulnerabile da nitrati
 - ▭ Vulnerabile
 - ▭ aree di balneazione
 - ▭ aree di salvaguardia
 - ▭ Rete Natura 2000
 - ▭ IBA
 - ▭ parchi nazionali
 - ▭ parchi regionali
 - ▭ oasi
 - ▭ riserve naturali
 - pozzi
 - sorgenti captate



ABRUZZO

LAZIO

PUGLIA

CAMPANIA

AREA IMPIANTO FOTOVOLTAICO

- ### LEGENDA PARCO FV
- Opere in progetto
 - ▭ Area Interessata dall'impianto fotovoltaico
 - ▭ Sottostazione esistente AT/AT
 - ▭ Caviddito in progetto in MT
 - ▭ Sottostazione da realizzare MT/AT
 - ▭ Caviddito di progetto Interato in AT



Scala 1:100.000