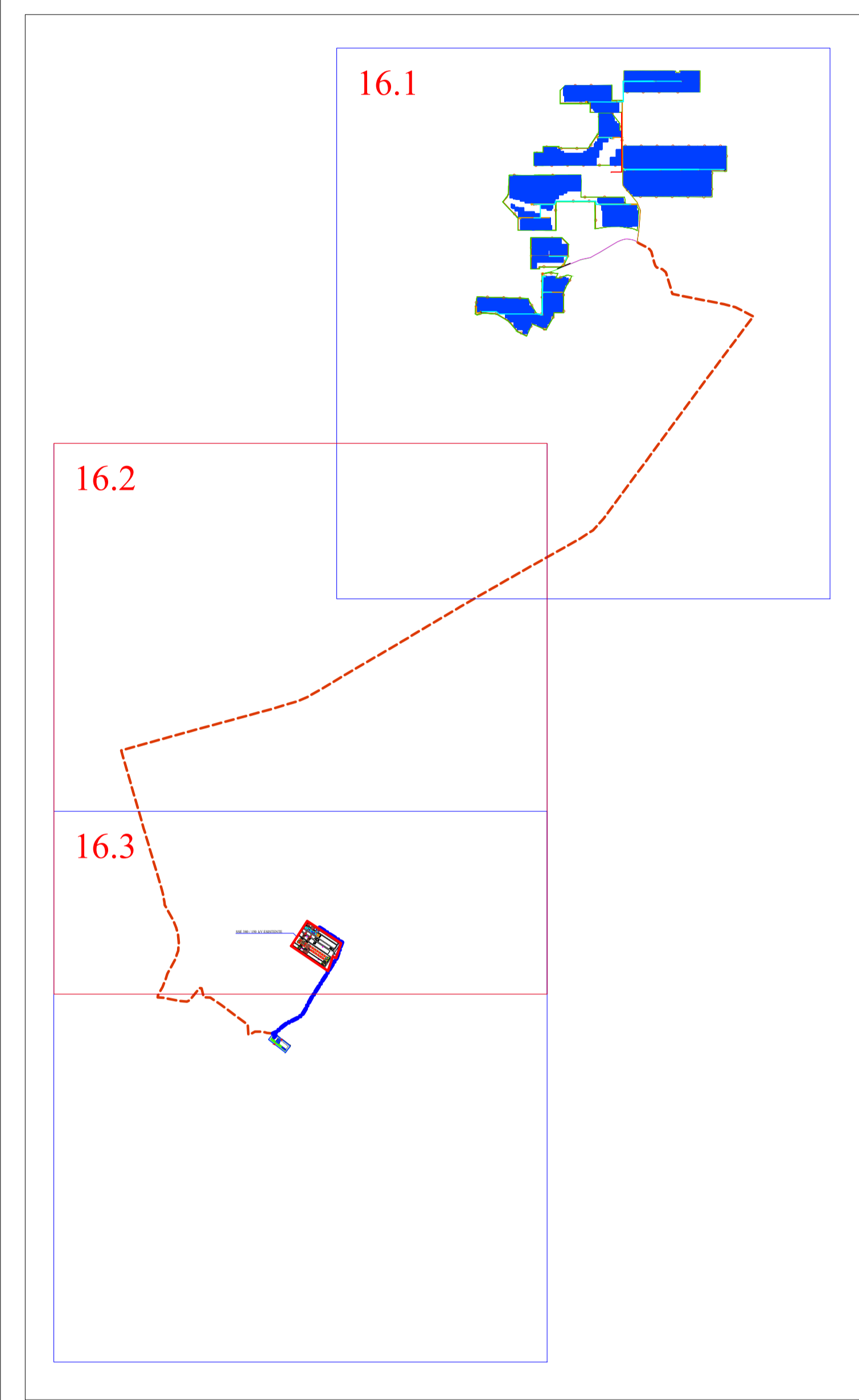




Legenda

- Posizione moduli
- Inverter
- Cabine MT
- Depositi
- Cabine di Controllo "O&M"
- Viabilità di servizio
- Cancelli Ingresso Campo
- Recinzione campo
- Sottostazione "Rotello" 380/150 kV esistente
- Sottostazione 30/150 kV da realizzare
- Area per sistema di connessione condiviso allo stallo 150 kV assegnato da Terna Spa
- Percorso cavodotto di collegamento Campi 2-6
- Percorso cavodotto di collegamento Campi 1-4
- Percorso cavodotto di collegamento Campi 3-5
- Percorso cavodotto di collegamento interno ai campi
- Percorso del cavodotto MT 30 kV Interrato - Lunghezza = circa 10.445 m.
- Percorso del cavodotto AT 150 kV Interrato - Lunghezza = circa 1200 m.

INQUADRAMENTO TAVOLE



**REGIONE MOLISE**  
**PROVINCIA DI CAMPOBASSO**  
**COMUNE DI SAN MARTINO IN PENSILIS E COMUNE DI ROTELLO**

OGGETTO: PROGETTO DEFINITIVO PER LA REALIZZAZIONE DI UN IMPIANTO AGRO-FOTOVOLTAICO DELLA POTENZA DI PICCO IN DC PARI A 80.788,89 KWp e MASSIMA IN IMMISSIONE IN RETE IN AC DI 63.240 KW E RELATIVE OPERE DI CONNESSIONE IN LOCALITA' "CASALPIANO"

<b>N.</b> <b>16.2</b>	<b>ELABORATO</b>							
	LAYOUT DI PROGETTO SU CARTA TECNICA REGIONALE - CTR							
<b>REV 3</b>	Prog.	Codice STMG	REV.	NOME FILE	ESEGUITO DA	APPROVATO DA	DATA	SCALA
	AU	201901018	03	IT-SMR_16.2_rev3	ING. MIRKO PETRAGLIA	ING. GIOVANNI MARSICANO	GEN 2022	1:4.000

PROGETTAZIONE:

IL COMMITTENTE:  
**SR PROJECT 5 Srl**  
 Via largo Guido Donegani,2  
 Cap 20121 Milano (MI)  
 P.Iva 10706920963

Firma IL TECNICO Ing. Marsicano Giovanni	
Eseguito	Controllato
Geom. Mirko Petraglia	Ing. Marsicano Giovanni