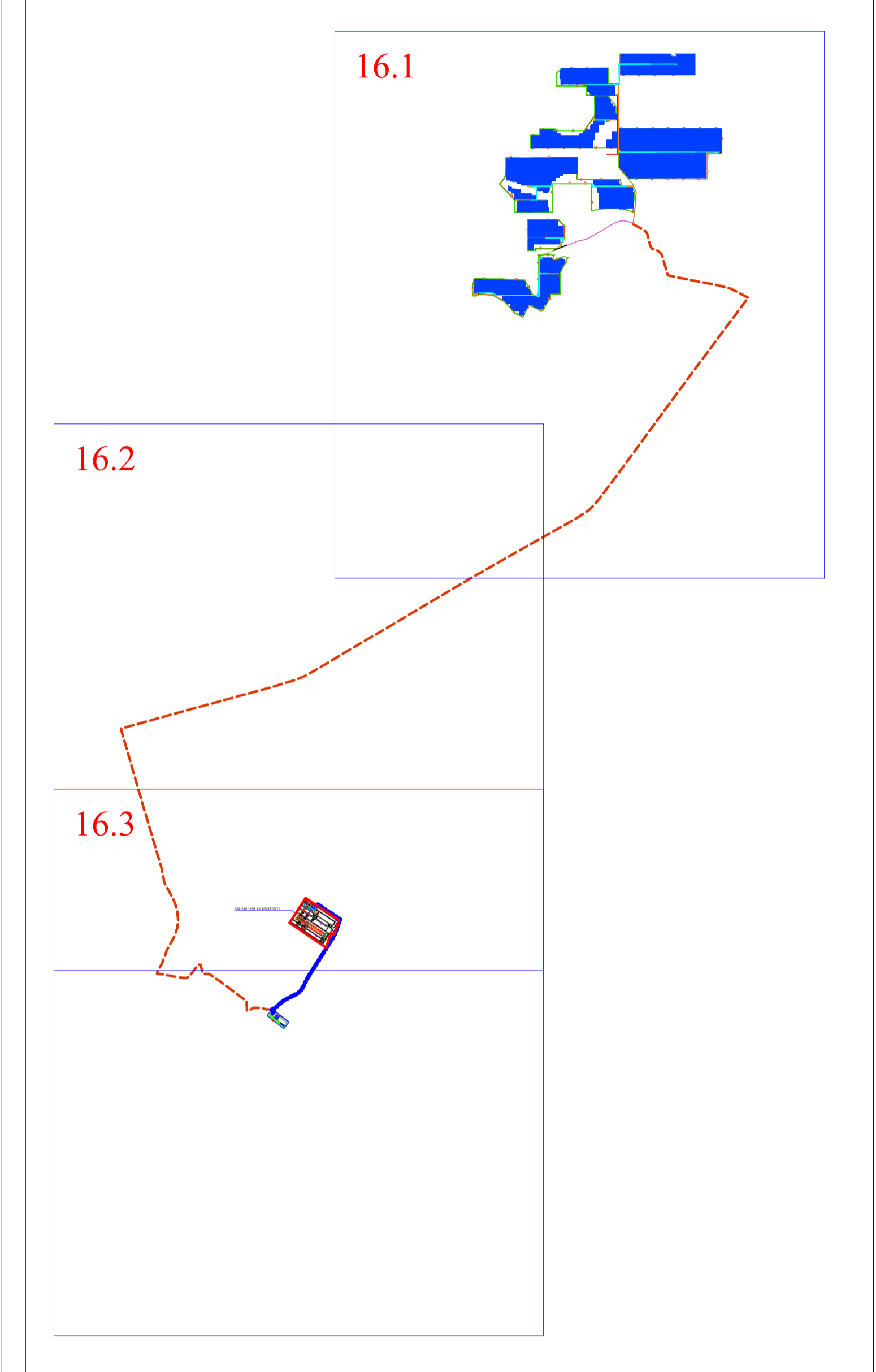


- Legenda**
- Posizione moduli
 - Inverter
 - Cabine MT
 - Depositi
 - Cabine di Controllo "O&M"
 - Viabilità di servizio
 - CANCELLO Ingresso Campo
 - Recinzione campo
 - Sottostazione "Rotello" 380/150 kV esistente
 - Sottostazione 30/150 kV da realizzare
 - Area per sistema di connessione condiviso allo stallo 150 kV assegnato da Terna Spa
 - Percorso cavidotto di collegamento Campi 2-6
 - Percorso cavidotto di collegamento Campi 1-4
 - Percorso cavidotto di collegamento Campi 3-5
 - Percorso cavidotto di collegamento interno ai campi
 - Percorso del cavidotto MT 30 kV Interrato - Lunghezza = circa 10.445 m.
 - Percorso del cavidotto AT 150 kV Interrato - Lunghezza = circa 12000 m.

INQUADRAMENTO TAVOLE



REGIONE MOLISE
PROVINCIA DI CAMPOBASSO
COMUNE DI SAN MARTINO IN PENSILIS E COMUNE DI ROTELLO

OGGETTO: PROGETTO DEFINITIVO PER LA REALIZZAZIONE DI UN IMPIANTO AGRO-FOTOVOLTAICO DELLA POTENZA DI PICCO IN DC PARI A 80.788,89 KWp E MASSIMA IN IMMISSIONE IN RETE IN AC DI 63.240 KW E RELATIVE OPERE DI CONNESSIONE IN LOCALITA' "CASALPIANO"

N. 16.3	ELABORATO							
	LAYOUT DI PROGETTO SU CARTA TECNICA REGIONALE - CTR							
REV 3	Prog.	Codice STMG	REV.	NOME FILE	ESEGUITO DA	APPROVATO DA	DATA	SCALA
	AU	201901018	03	IT-SMR_16_3_rev1	ING. MIRKO PETRAGLIA	ING. GIOVANNI MARISCANO	GEN 2022	1:4.000

PROGETTAZIONE:

M.E. Free Srl

IL COMMITTENTE:
SR PROJECT 5 Srl
 Via largo Guido Donegani,2
 Cap 20121 Milano (MI)
 P.Iva 10706920963

Firma
IL TECNICO
 Ing. Marsicano Giovanni

Eseguito	Controllato
Geom. Mirko Petraglia	Ing. Marsicano Giovanni