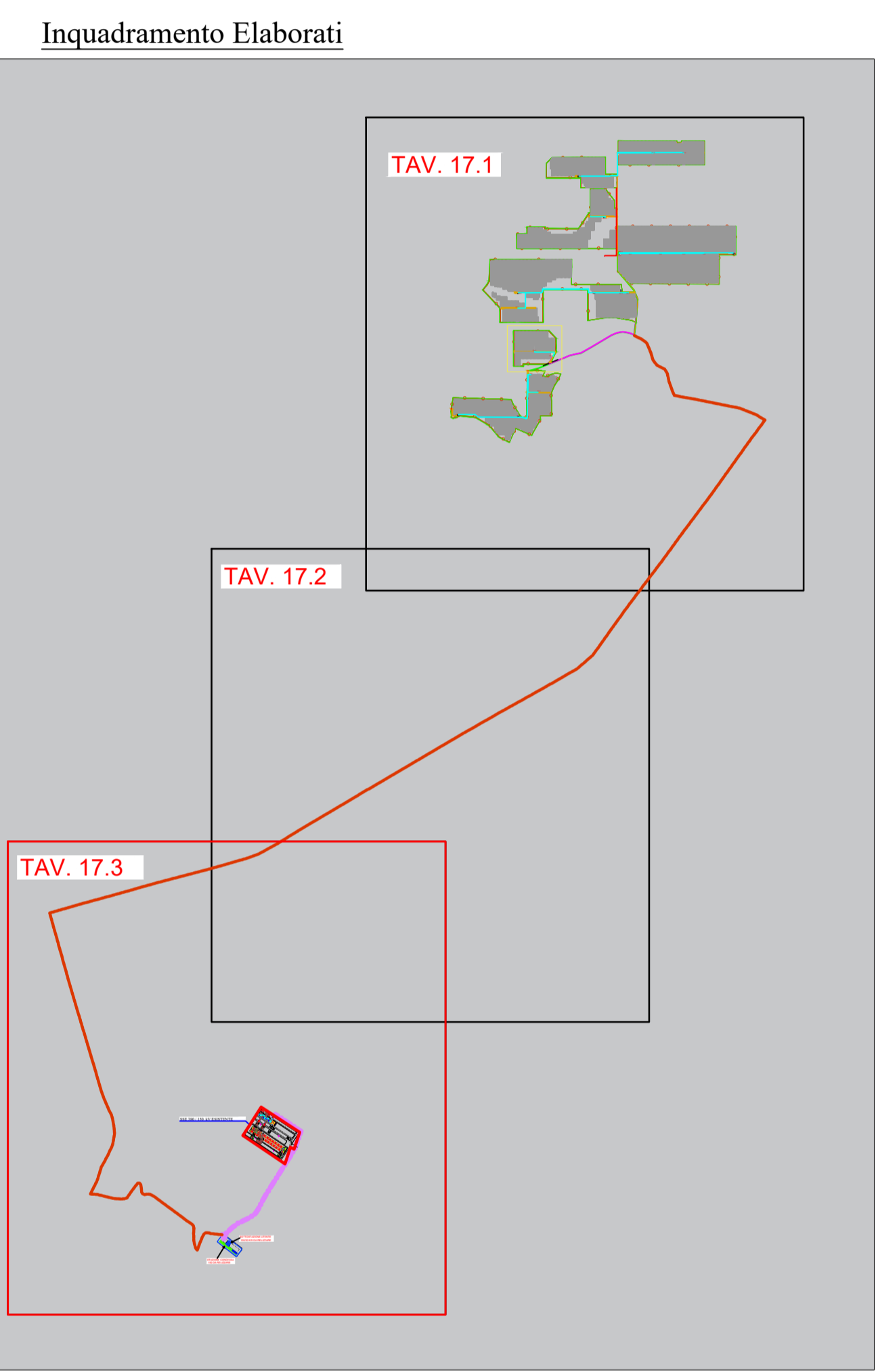
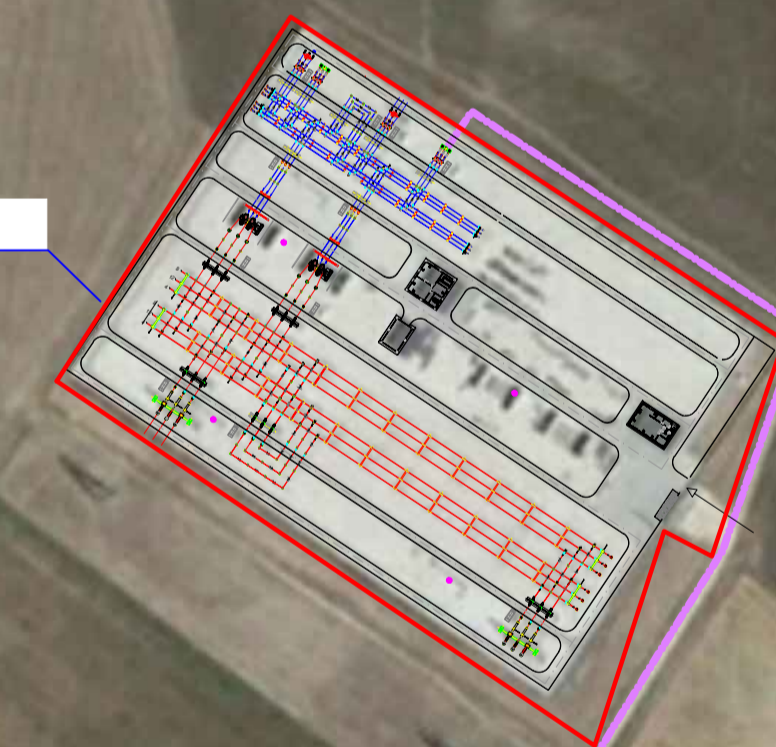




- Legenda**
- Posizione moduli
  - Inverter
  - Cabine MT
  - Depositi
  - Cabine di Controllo "O&M"
  - Viabilità di servizio
  - CANCELLO Ingresso Campo
  - Recinzione campo
  - Oliveto specializzato circa 34,8 Ha
  - Coltivazione interfilare - circa 36 Ha
  - Sottostazione "Rotello" 380/150 kV esistente
  - Sottostazione 30/150 kV da realizzare
  - Area per sistema di connessione condiviso allo stallo 150 kV assegnato da Tema Spa
  - Limite fogli catastali Comune di Rotello
  - Limite fogli catastali Comune di San Martino in Pensilis
  - Limite fogli catastali Comune di Ururi
  - Percorso cavidotto di collegamento Campi 2-6
  - Percorso cavidotto di collegamento Campi 1-4
  - Percorso cavidotto di collegamento Campi 3-5
  - Percorso cavidotto di collegamento interno ai campi
  - Percorso del cavidotto MT 30 kV Interrato - Lunghezza = circa 10,445 m.
  - Percorso del cavidotto AT 150 kV Interrato - Lunghezza = circa 1200 m.

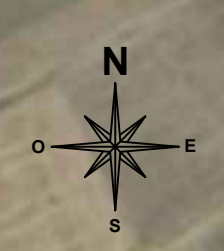
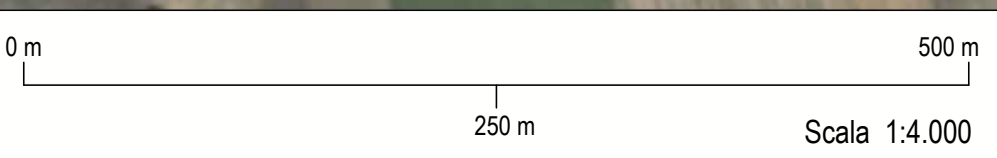


SSE 380 / 150 kV ESISTENTE



SOTTOSTAZIONE UTENTE 150/30 KW DA RELIZZARE

STAZIONE CONDIVISA 150 DA RELIZZARE



**REGIONE MOLISE**  
**PROVINCIA DI CAMPOBASSO**  
**COMUNE DI SAN MARTINO IN PENSILIS E COMUNE DI ROTELLO**

OGGETTO: PROGETTO DEFINITIVO PER LA REALIZZAZIONE DI UN IMPIANTO AGRO-FOTOVOLTAICO DELLA POTENZA DI PICCO IN DC PARI A 80.788,89 KWp E MASSIMA IN IMMISSIONE IN RETE IN AC DI 63.240 KW E RELATIVE OPERE DI CONNESSIONE IN LOCALITA' "CASALPIANO"

N.	ELABORATO						
17.3	LAYOUT DI PROGETTO INQUADRAMENTO SU ORTOFOTO - Planimetria di Dettaglio						
REV 3							
Prog.	Codice STMG	REV.	NOME FILE	ESEGUITO DA	APPROVATO DA	DATA	SCALA
AU	201901018	03	IT-SMR_17_3_rev3	GEOM. MIRKO PETRAGLIA	ING. GIOVANNI MARSCIANO	GEN 2022	1:4.000



IL COMMITTENTE:

**SR PROJECT 5 Srl**  
 Via largo Guido Donegani,2  
 Cap 20121 Milano (MI)  
 P.Iva 10706920963

Firma  
 IL TECNICO  
 Ing. Marsicano Giovanni

Eseguito	Controllato
Geom. Mirko Petraglia	Ing. Marsicano Giovanni