



# REGIONE MOLISE



PROVINCIA DI CAMPOBASSO

## COMUNE DI SAN MARTINO IN PENSILIS E COMUNE DI ROTELLO

OGGETTO: PROGETTO DEFINITIVO PER LA REALIZZAZIONE DI UN IMPIANTO AGRO FOTOVOLTAICO DELLA POTENZA DI PICCO IN DC PARI A 80.788,89 KWp E MASSIMA IN IMMISSIONE IN RETE IN AC DI 63.240 KW E RELATIVE OPERE DI CONNESSIONE IN LOCALITA' "CASALPIANO"

N.

**22**

REV 3

### ELABORATO

COMPATIBILITA' DEL PROGETTO CON IL PIANO DI TUTELA DELLE  
ACQUE DELLA REGIONE MOLISE (Art.121 Dlgs 152/2006 ess.mm.ii.)

Prog.	Codice STMG	REV.	NOME FILE	ESEGUITO DA	APPROVATO DA	DATA	SCALA
AU	201901018	03	IT-SMR_22_rev3	ING. GIOVANNI MARSICANO	ING. GIOVANNI MARSICANO	GEN 2022	1:100.000

PROGETTAZIONE:



IL COMMITTENTE:

**SR PROJECT 5 Srl**  
**Via largo Guido Donegani,2**  
**Cap 20121 Milano (Mi)**  
**P.Iva 10706920963**

Firma  
**IL TECNICO**  
**Ing. Marsicano Giovanni**

Eseguito

Controllato

Ing. Marsicano Giovanni

Ing. Marsicano Giovanni



# PIANO DI TUTELA DELLE ACQUE

(Art. 121 D.Lgs. 152/2006 e ss.mm.ii.)

CODICE T1 ELABORATO  
RETICOLO IDROGRAFICO DELLA REGIONE MOLISE



Documento prodotto e cura del Gruppo di Lavoro ARPA Molise - Regione Molise  
© S.R.L. n° 472010, Prodotto e distribuito da ARPA Molise n° 772010  
Nota Spagnolo: Copia del Piano di Tutela delle Acque della Regione Molise, Sezione di Frosolone n° 472010,  
Catastro del Comune di Frosolone della Regione Molise n° 1402010

## Legenda

- corsi d'acqua
- corpi idrici virtuali
- invasi
- urbanizzato
- limiti comunali
- limiti regionali
- autostrade
- - - tratta ferroviaria
- limiti di bacino extra-regionali
- bacini regionali**
- Biferno
- Fortore
- Saccione
- Trigno
- Volturno
- Sangro
- Sinarca
- Sinello
- Torrente Mergola
- Torrente Teochio
- Valone Rio Vivo
- Valone delle Canne

## LEGENDA PARCO FV

- Opere in progetto**
- Area interessata dall'impianto fotovoltaico
- M Sottostazione esistente AT/AT
- Cavidotto in progetto in MT
- M Sottostazione da realizzare MT/AT
- Cavidotto di progetto interrato in AT

Spatial Reference  
ETRS89 / UTM zone 33N  
(43717, 4640163)

**ABRUZZO**

**LAZIO**

**PUGLIA**

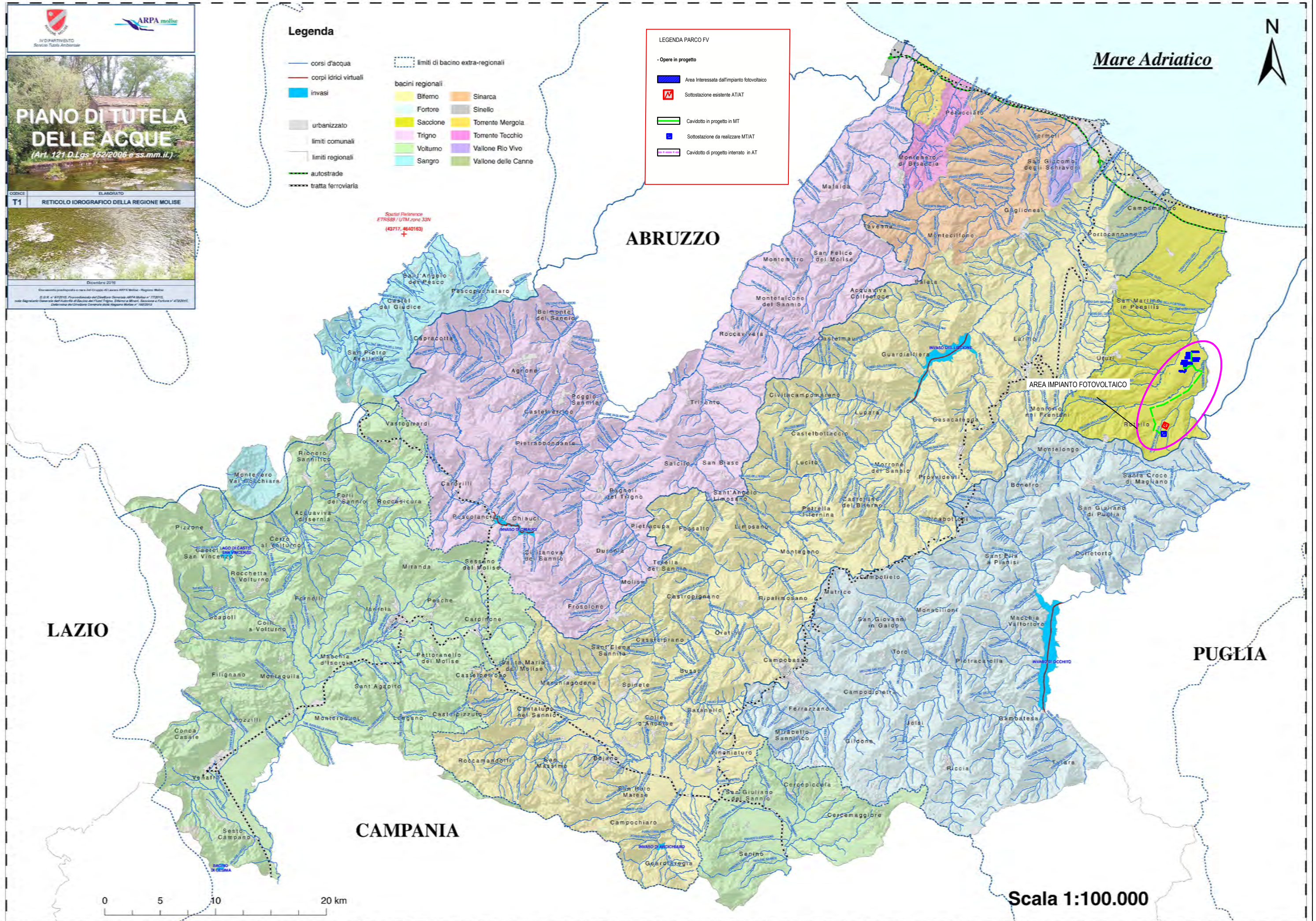
**CAMPANIA**

**Mare Adriatico**



0 5 10 20 km

**Scala 1:100.000**





**ARPA molise**

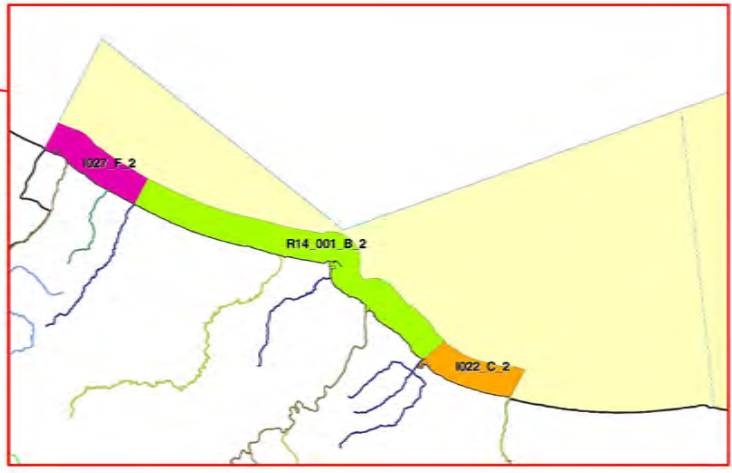
IN SPARTAMENTO  
Servizio Tutela Ambientale

**PIANO DI TUTELA  
DELLE ACQUE**  
(Art. 121 D.Lgs. 152/2006 e ss.mm.ii.)

CODICE ELABORATO  
**T2** TIPIZZAZIONE DELLE ACQUE SUPERFICIALI

Dicembre 2016

Documento prodotto a cura del Gruppo di Lavoro ARPA Molise - Regione Molise  
D.D.R. n° 423/16 - Prot. n° 1000/16 del Direttore Generale ARPA Molise n° 733/16  
con la Segreteria Generale dell'Ufficio di Bacini del Piano d'Area, Ufficio di Bacini, Direzione e Pagine n° 423/16  
Dati del Direttore Generale della Regione Molise n° 198/16



**Legenda**

- Tipi fluviali**
- 012\_AS\_1\_T
  - 012\_EP\_7\_T
  - 012\_IN\_7\_T
  - 012\_SS\_2\_T
  - 012\_SS\_3\_T
  - 012\_SS\_4\_T
  - 018\_EP\_7\_T
  - 018\_IN\_7\_T
  - 018\_SR\_1\_T
  - 018\_SR\_2\_T
  - 018\_SS\_2\_T
  - 018\_SS\_3\_T
  - 018\_SS\_4\_T

- Tipi acque marino-costiere**
- R14\_001\_B\_2
  - I022\_F\_2
  - I027\_C\_2
- Tipi lacustri**
- Invasi - ME4
  - centrodi
  - corpi idrici virtuali
  - limite ecocorione (18/12)
  - unità costiere
  - limite di regione
  - limite di bacino

Spatial Reference  
ETRS89 / UTM zone 33N  
(43717, 6540163)

**LEGENDA PARCO FV**

**Opere in progetto**

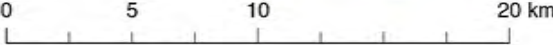
- Area Interessata dall'impianto fotovoltaico
- Sottostazione esistente AT/AT
- Cavidotto in progetto in MT
- Sottostazione da realizzare MT/AT
- Cavidotto di progetto interrato in AT

LAZIO

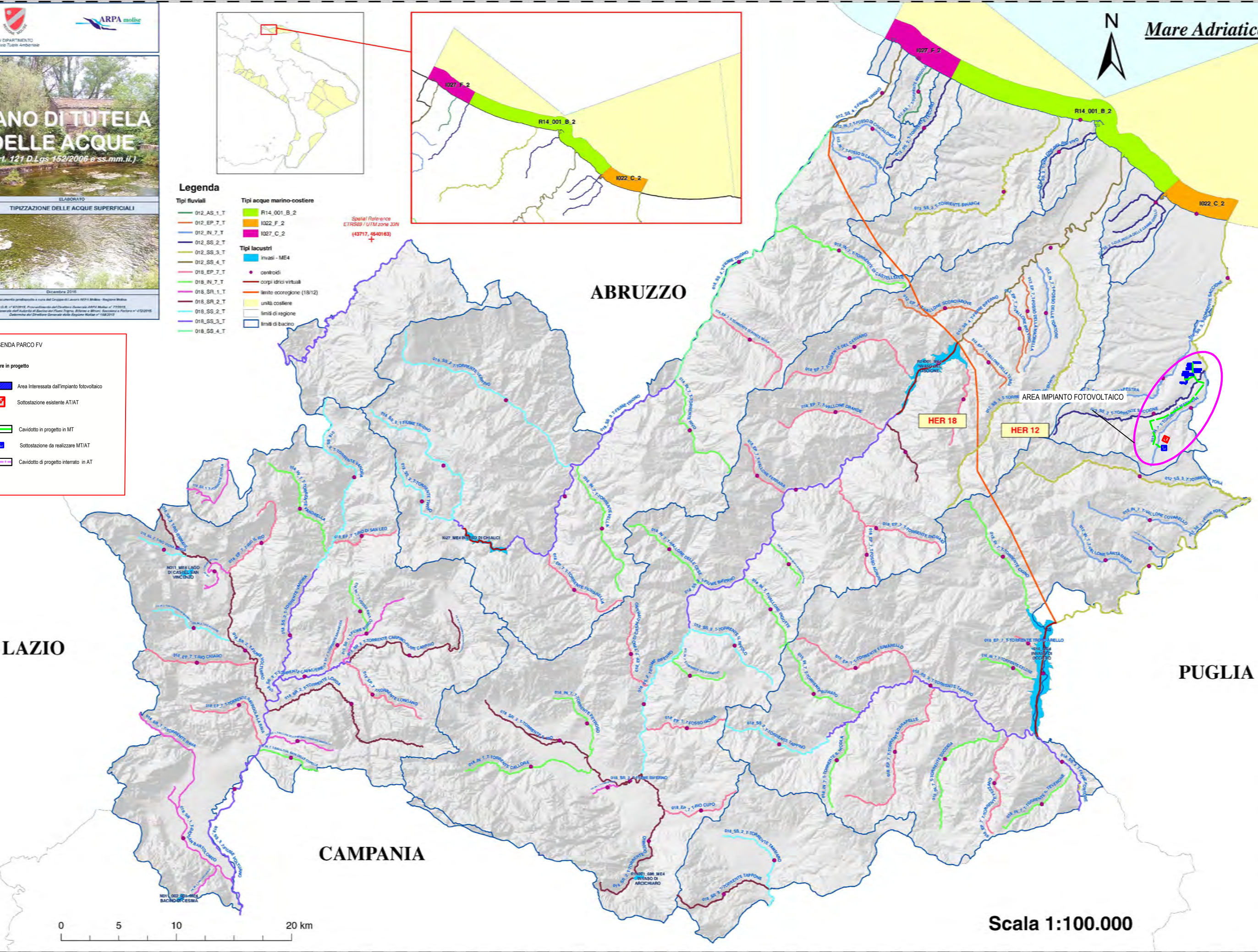
ABRUZZO

PUGLIA

CAMPANIA



Scala 1:100.000






  
 IV DIPARTIMENTO
   
 Servizio Tutela Ambientale

**PIANO DI TUTELA DELLE ACQUE**
  
*(Art. 121 D.Lgs. 152/2006 e ss.mm.ii.)*

CODICE: T3 ELABORATO: CARATTERIZZAZIONE CORPI IDRICI SOTTERANEI

Dicembre 2015


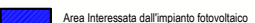

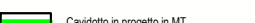

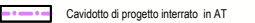
Documento predisposto a cura del Gruppo di Lavoro ARPA Molise - Regione Molise  
 D.G.R. n° 4729/15, Prot. n° 4729/15 del Direttore Generale ARPA Molise n° 7720/15,  
 sulla Segreteria Generale del Presidente del Comitato di Piano Tigno, Biferno e Monti, Bassano e Polesina n° 4722/15,  
 del Comitato del Credito Idrico della Regione Molise n° 158/2015

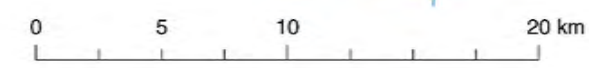
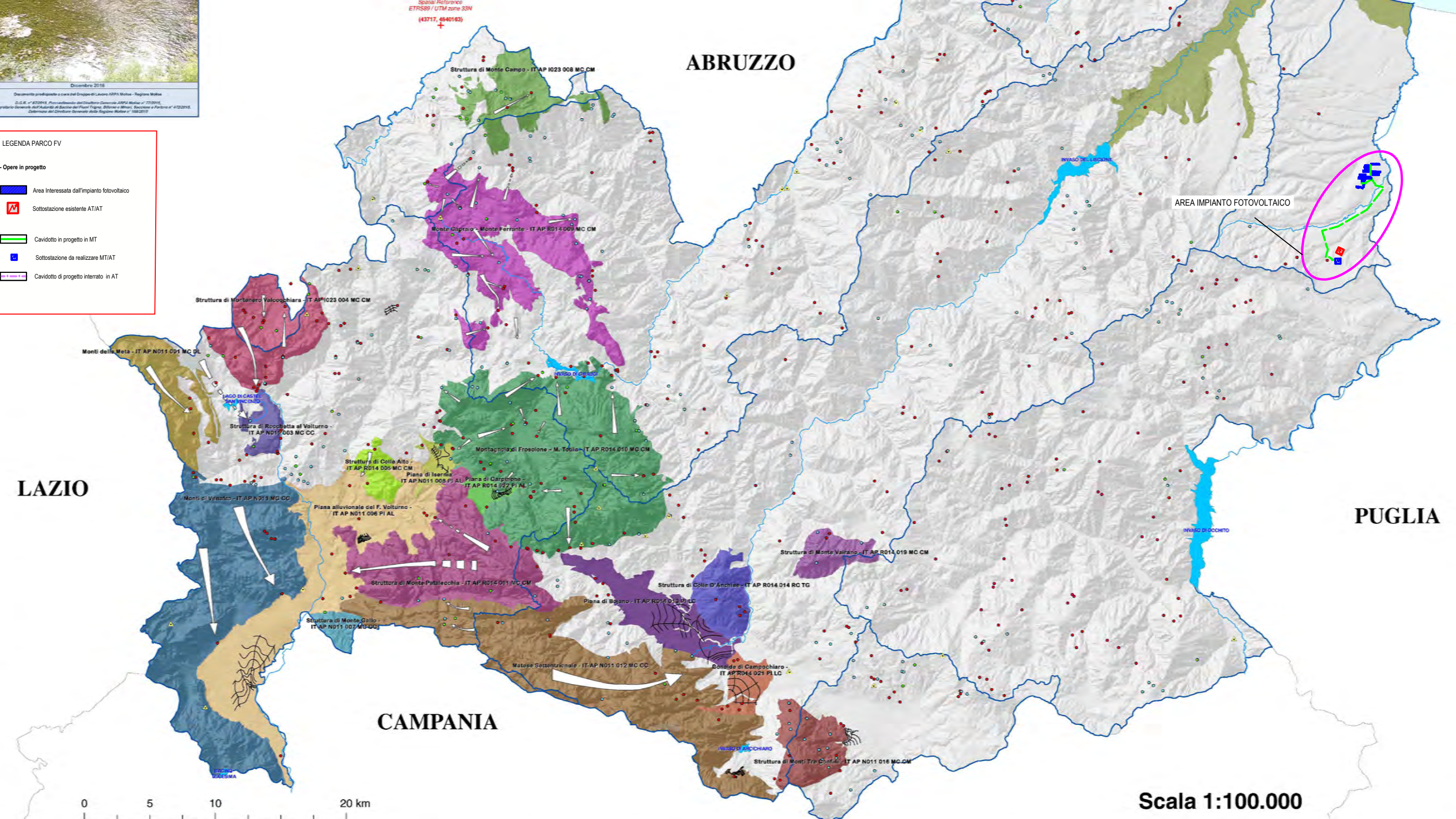
**Legenda**

-  corsi d'acqua
-  invasi
-  limiti regionali
-  limiti di bacino
-  campi pozzi
-  sorgenti
-  sorgenti captate
-  sorgenti stagionali
-  piezometrie
-  direttrici di flusso

CORPO IDRICO SOTTERRANEO	CODICE PROPOSTO	COMPLESSO IDROGEOLOGICO	SUB-COMPLESSO	TIPOLOGIA ACQUIFERO
Struttura di Rocchetta al Volturno	IT AP N011 003 MC CC	DQ	DQ3	DQ3.1
Piana di Isernia	IT AP N011 006 PI AL	DQ	DQ3	DQ3.1
Monti di Venafro	IT AP N011 MC CC	CA	CA2	CA2.1
Piana alluvionale del F. Volturno	IT AP N011 006 PI AL	AV	AV2	AV2.2
Montagna di Frosolone - M. Tolla	IT AP R014 010 MC CM	CA	CA2	CA2.1
Monte Caparo - Monte Ferrante	IT AP R014 009 MC CM	CA	CA1	CA1.1
Monti della Meta	IT AP N011 001 MC DL	CA	CA1	CA1.1
Matese Settentrionale	IT AP N011 012 MC CC	CA	CA1	CA1.1
Piana di Bojano	IT AP R014 013 PI LC	AV	AV2	AV2.2
Struttura di Colle D'Anchise	IT AP R014 014 RC TG	DET	DET2	DET2.1
Conoide di Campochiaro	IT AP R014 021 PI LC	DET	DET2	DET2.1
Struttura di Monte Vairano	IT AP R014 019 MC CM	DET	DET2	DET2.1
Piana del Fiume Tigno	IT AP I027 017 PC AL	DQ	DQ3	DQ3.1
Piana del Fiume Biferno	IT AP R014 018 PC AL	DQ	DQ3	DQ3.1
Struttura di Montenero Valcochiaro	IT AP I023 004 MC CM	CA	CA2	CA2.1
Struttura di Colle Alto	IT AP R014 005 MC CM	CA	CA2	CA2.1
Struttura di Monte Campo	IT AP I023 008 MC CM	CA	CA2	CA2.1
Struttura di Monte Gallo	IT AP N011 007 MC CC	CA	CA2	CA2.1
Piana di Capinone	IT AP R014 022 PI AL	DQ	DQ3	DQ3.1
Struttura di Monte Patellechia	IT AP R014 011 MC CM	CA	CA2	CA2.1
Struttura di Monti Tre Confini	IT AP N011 016 MC CM	CA	CA2	CA2.1

**LEGENDA PARCO FV**

-  Opere in progetto
-  Area Interessata dall'impianto fotovoltaico
-  Sottostazione esistente AT/AT
-  Cavidotto in progetto in MT
-  Sottostazione da realizzare MT/AT
-  Cavidotto di progetto interrato in AT



**Scala 1:100.000**



**Mare Adriatico**

**ABRUZZO**

**LAZIO**

**PUGLIA**

**CAMPANIA**

AREA IMPIANTO FOTOVOLTAICO







# PIANO DI TUTELA DELLE ACQUE










(Art. 121 D.Lgs. 152/2006 e ss.mm.ii.)

CODICE T5.3 ELABORATO  
 GRANDI DERIVAZIONI E SCHEMI IDRICI



Dicembre 2016  
 Documento predisposto a cura del Gruppo di Lavoro ARPA Molise - Regione Molise  
 D.D.R. n° 8120/16, Predisposizione del Documento Generale ARPA Molise n° 7120/16  
 n°16 Segreteria Generale del Dipartimento di Tutela Ambientale ARPA Molise, Segretario e Referente n° 4720/16  
 Determinazione del Direttore Generale della Regione Molise n° 158/2016

## Legenda

-  corsi d'acqua
-  invasi
-  limiti amministrativi
-  limiti di bacino
-  centri abitati
-  centrali
-  pontoni
-  serbatoi
-  sorgenti

## Acquedotti

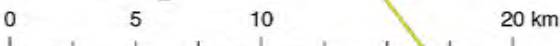
-  MOLISANO\_CENTRALE
-  ACQUABONA
-  ALTO\_MOLISE
-  BASSO\_MOLISE
-  CAMPATE\_FORME
-  CAMPITELLO
-  CERRO
-  FORNELLI
-  ISERETTA
-  MIRANDA
-  MOLISANO\_DESTRO
-  MOLISANO\_SINISTRO
-  MONTENERO
-  PESCOLANCIANO
-  PESCOENNATARO
-  RIAINA
-  RIONERO
-  ROTELLO
-  SORGENTI\_MATESE
-  VILLA\_SAN\_MICHELE
-  CAMPANIA\_OCCIDENTALE

## LEGENDA PARCO FV

-  Opere in progetto
-  Area Interessata dall'impianto fotovoltaico
-  Sottostazione esistente AT/AT
-  Caviddotto in progetto in MT
-  Sottostazione da realizzare MT/AT
-  Caviddotto di progetto interrato in AT



Spatial Reference  
 ETRS89 / UTM zone 33N  
 (43217, 4640163)



Scala 1:100.000





**PIANO DI TUTELA DELLE ACQUE**  
(Art. 121 D.Lgs. 152/2006 e ss.mm.ii.)

CODICE: T5.4 ELABORATO: SISTEMA FOGNARIO-DEPURATIVO

Dicembre 2016

Documentazione prodotta a cura del Gruppo di Lavoro ARPA Molise - Regione Molise  
D.D. n. 4729/16, Prot. n. 100/16, 101/16, 102/16, 103/16, 104/16, 105/16, 106/16, 107/16, 108/16, 109/16, 110/16, 111/16, 112/16, 113/16, 114/16, 115/16, 116/16, 117/16, 118/16, 119/16, 120/16, 121/16, 122/16, 123/16, 124/16, 125/16, 126/16, 127/16, 128/16, 129/16, 130/16, 131/16, 132/16, 133/16, 134/16, 135/16, 136/16, 137/16, 138/16, 139/16, 140/16, 141/16, 142/16, 143/16, 144/16, 145/16, 146/16, 147/16, 148/16, 149/16, 150/16, 151/16, 152/16, 153/16, 154/16, 155/16, 156/16, 157/16, 158/16, 159/16, 160/16, 161/16, 162/16, 163/16, 164/16, 165/16, 166/16, 167/16, 168/16, 169/16, 170/16, 171/16, 172/16, 173/16, 174/16, 175/16, 176/16, 177/16, 178/16, 179/16, 180/16, 181/16, 182/16, 183/16, 184/16, 185/16, 186/16, 187/16, 188/16, 189/16, 190/16, 191/16, 192/16, 193/16, 194/16, 195/16, 196/16, 197/16, 198/16, 199/16, 200/16, 201/16, 202/16, 203/16, 204/16, 205/16, 206/16, 207/16, 208/16, 209/16, 210/16, 211/16, 212/16, 213/16, 214/16, 215/16, 216/16, 217/16, 218/16, 219/16, 220/16, 221/16, 222/16, 223/16, 224/16, 225/16, 226/16, 227/16, 228/16, 229/16, 230/16, 231/16, 232/16, 233/16, 234/16, 235/16, 236/16, 237/16, 238/16, 239/16, 240/16, 241/16, 242/16, 243/16, 244/16, 245/16, 246/16, 247/16, 248/16, 249/16, 250/16, 251/16, 252/16, 253/16, 254/16, 255/16, 256/16, 257/16, 258/16, 259/16, 260/16, 261/16, 262/16, 263/16, 264/16, 265/16, 266/16, 267/16, 268/16, 269/16, 270/16, 271/16, 272/16, 273/16, 274/16, 275/16, 276/16, 277/16, 278/16, 279/16, 280/16, 281/16, 282/16, 283/16, 284/16, 285/16, 286/16, 287/16, 288/16, 289/16, 290/16, 291/16, 292/16, 293/16, 294/16, 295/16, 296/16, 297/16, 298/16, 299/16, 300/16, 301/16, 302/16, 303/16, 304/16, 305/16, 306/16, 307/16, 308/16, 309/16, 310/16, 311/16, 312/16, 313/16, 314/16, 315/16, 316/16, 317/16, 318/16, 319/16, 320/16, 321/16, 322/16, 323/16, 324/16, 325/16, 326/16, 327/16, 328/16, 329/16, 330/16, 331/16, 332/16, 333/16, 334/16, 335/16, 336/16, 337/16, 338/16, 339/16, 340/16, 341/16, 342/16, 343/16, 344/16, 345/16, 346/16, 347/16, 348/16, 349/16, 350/16, 351/16, 352/16, 353/16, 354/16, 355/16, 356/16, 357/16, 358/16, 359/16, 360/16, 361/16, 362/16, 363/16, 364/16, 365/16, 366/16, 367/16, 368/16, 369/16, 370/16, 371/16, 372/16, 373/16, 374/16, 375/16, 376/16, 377/16, 378/16, 379/16, 380/16, 381/16, 382/16, 383/16, 384/16, 385/16, 386/16, 387/16, 388/16, 389/16, 390/16, 391/16, 392/16, 393/16, 394/16, 395/16, 396/16, 397/16, 398/16, 399/16, 400/16, 401/16, 402/16, 403/16, 404/16, 405/16, 406/16, 407/16, 408/16, 409/16, 410/16, 411/16, 412/16, 413/16, 414/16, 415/16, 416/16, 417/16, 418/16, 419/16, 420/16, 421/16, 422/16, 423/16, 424/16, 425/16, 426/16, 427/16, 428/16, 429/16, 430/16, 431/16, 432/16, 433/16, 434/16, 435/16, 436/16, 437/16, 438/16, 439/16, 440/16, 441/16, 442/16, 443/16, 444/16, 445/16, 446/16, 447/16, 448/16, 449/16, 450/16, 451/16, 452/16, 453/16, 454/16, 455/16, 456/16, 457/16, 458/16, 459/16, 460/16, 461/16, 462/16, 463/16, 464/16, 465/16, 466/16, 467/16, 468/16, 469/16, 470/16, 471/16, 472/16, 473/16, 474/16, 475/16, 476/16, 477/16, 478/16, 479/16, 480/16, 481/16, 482/16, 483/16, 484/16, 485/16, 486/16, 487/16, 488/16, 489/16, 490/16, 491/16, 492/16, 493/16, 494/16, 495/16, 496/16, 497/16, 498/16, 499/16, 500/16, 501/16, 502/16, 503/16, 504/16, 505/16, 506/16, 507/16, 508/16, 509/16, 510/16, 511/16, 512/16, 513/16, 514/16, 515/16, 516/16, 517/16, 518/16, 519/16, 520/16, 521/16, 522/16, 523/16, 524/16, 525/16, 526/16, 527/16, 528/16, 529/16, 530/16, 531/16, 532/16, 533/16, 534/16, 535/16, 536/16, 537/16, 538/16, 539/16, 540/16, 541/16, 542/16, 543/16, 544/16, 545/16, 546/16, 547/16, 548/16, 549/16, 550/16, 551/16, 552/16, 553/16, 554/16, 555/16, 556/16, 557/16, 558/16, 559/16, 560/16, 561/16, 562/16, 563/16, 564/16, 565/16, 566/16, 567/16, 568/16, 569/16, 570/16, 571/16, 572/16, 573/16, 574/16, 575/16, 576/16, 577/16, 578/16, 579/16, 580/16, 581/16, 582/16, 583/16, 584/16, 585/16, 586/16, 587/16, 588/16, 589/16, 590/16, 591/16, 592/16, 593/16, 594/16, 595/16, 596/16, 597/16, 598/16, 599/16, 600/16, 601/16, 602/16, 603/16, 604/16, 605/16, 606/16, 607/16, 608/16, 609/16, 610/16, 611/16, 612/16, 613/16, 614/16, 615/16, 616/16, 617/16, 618/16, 619/16, 620/16, 621/16, 622/16, 623/16, 624/16, 625/16, 626/16, 627/16, 628/16, 629/16, 630/16, 631/16, 632/16, 633/16, 634/16, 635/16, 636/16, 637/16, 638/16, 639/16, 640/16, 641/16, 642/16, 643/16, 644/16, 645/16, 646/16, 647/16, 648/16, 649/16, 650/16, 651/16, 652/16, 653/16, 654/16, 655/16, 656/16, 657/16, 658/16, 659/16, 660/16, 661/16, 662/16, 663/16, 664/16, 665/16, 666/16, 667/16, 668/16, 669/16, 670/16, 671/16, 672/16, 673/16, 674/16, 675/16, 676/16, 677/16, 678/16, 679/16, 680/16, 681/16, 682/16, 683/16, 684/16, 685/16, 686/16, 687/16, 688/16, 689/16, 690/16, 691/16, 692/16, 693/16, 694/16, 695/16, 696/16, 697/16, 698/16, 699/16, 700/16, 701/16, 702/16, 703/16, 704/16, 705/16, 706/16, 707/16, 708/16, 709/16, 710/16, 711/16, 712/16, 713/16, 714/16, 715/16, 716/16, 717/16, 718/16, 719/16, 720/16, 721/16, 722/16, 723/16, 724/16, 725/16, 726/16, 727/16, 728/16, 729/16, 730/16, 731/16, 732/16, 733/16, 734/16, 735/16, 736/16, 737/16, 738/16, 739/16, 740/16, 741/16, 742/16, 743/16, 744/16, 745/16, 746/16, 747/16, 748/16, 749/16, 750/16, 751/16, 752/16, 753/16, 754/16, 755/16, 756/16, 757/16, 758/16, 759/16, 760/16, 761/16, 762/16, 763/16, 764/16, 765/16, 766/16, 767/16, 768/16, 769/16, 770/16, 771/16, 772/16, 773/16, 774/16, 775/16, 776/16, 777/16, 778/16, 779/16, 780/16, 781/16, 782/16, 783/16, 784/16, 785/16, 786/16, 787/16, 788/16, 789/16, 790/16, 791/16, 792/16, 793/16, 794/16, 795/16, 796/16, 797/16, 798/16, 799/16, 800/16, 801/16, 802/16, 803/16, 804/16, 805/16, 806/16, 807/16, 808/16, 809/16, 810/16, 811/16, 812/16, 813/16, 814/16, 815/16, 816/16, 817/16, 818/16, 819/16, 820/16, 821/16, 822/16, 823/16, 824/16, 825/16, 826/16, 827/16, 828/16, 829/16, 830/16, 831/16, 832/16, 833/16, 834/16, 835/16, 836/16, 837/16, 838/16, 839/16, 840/16, 841/16, 842/16, 843/16, 844/16, 845/16, 846/16, 847/16, 848/16, 849/16, 850/16, 851/16, 852/16, 853/16, 854/16, 855/16, 856/16, 857/16, 858/16, 859/16, 860/16, 861/16, 862/16, 863/16, 864/16, 865/16, 866/16, 867/16, 868/16, 869/16, 870/16, 871/16, 872/16, 873/16, 874/16, 875/16, 876/16, 877/16, 878/16, 879/16, 880/16, 881/16, 882/16, 883/16, 884/16, 885/16, 886/16, 887/16, 888/16, 889/16, 890/16, 891/16, 892/16, 893/16, 894/16, 895/16, 896/16, 897/16, 898/16, 899/16, 900/16, 901/16, 902/16, 903/16, 904/16, 905/16, 906/16, 907/16, 908/16, 909/16, 910/16, 911/16, 912/16, 913/16, 914/16, 915/16, 916/16, 917/16, 918/16, 919/16, 920/16, 921/16, 922/16, 923/16, 924/16, 925/16, 926/16, 927/16, 928/16, 929/16, 930/16, 931/16, 932/16, 933/16, 934/16, 935/16, 936/16, 937/16, 938/16, 939/16, 940/16, 941/16, 942/16, 943/16, 944/16, 945/16, 946/16, 947/16, 948/16, 949/16, 950/16, 951/16, 952/16, 953/16, 954/16, 955/16, 956/16, 957/16, 958/16, 959/16, 960/16, 961/16, 962/16, 963/16, 964/16, 965/16, 966/16, 967/16, 968/16, 969/16, 970/16, 971/16, 972/16, 973/16, 974/16, 975/16, 976/16, 977/16, 978/16, 979/16, 980/16, 981/16, 982/16, 983/16, 984/16, 985/16, 986/16, 987/16, 988/16, 989/16, 990/16, 991/16, 992/16, 993/16, 994/16, 995/16, 996/16, 997/16, 998/16, 999/16, 1000/16

- Legenda**
- corsi d'acqua
  - invasi
  - limiti amministrativi
  - limiti di bacino
  - centri abitati
- Depuratori - Abitanti Equivalenti
- 0 - 1.000
  - 1.001 - 2.000
  - 2.001 - 10.000
  - > 10.000

Spatial Reference  
ETRS89 / UTM zone 33N  
(43217, 4540163)

**ABRUZZO**

**Mare Adriatico**



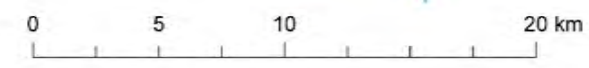
- LEGENDA PARCO FV**
- Opere in progetto
  - Area Interessata dall'impianto fotovoltaico
  - Sottostazione esistente AT/AT
  - Cavidotto in progetto in MT
  - Sottostazione da realizzare MT/AT
  - Cavidotto di progetto interrato in AT

AREA IMPIANTO FOTOVOLTAICO

**LAZIO**

**PUGLIA**

**CAMPANIA**



**Scala 1:100.000**



**PIANO DI TUTELA DELLE ACQUE**  
(Art. 121 D.Lgs 152/2006 e ss.mm.ii.)

ARPA molise

IV DEPARTAMENTO Servizio Tutela Ambientale

COODICE T6 RETI DI MONITORAGGIO DELLE ACQUE SUPERFICIALI

ELABORATO

Dicembre 2016

Documento predisposto a cura del Gruppo di Lavoro ARPA Molise - Regione Molise

S.U.M. n° 470191, Procedimento alla Direzione Generale ARPA Molise n° 702016

Nota Esplicitiva Generale dell'Autore di Base del Piano Tutela, Edizione e Approvazione n° 4702016

Determina del Direttore Generale della Regione Molise n° 169/2016



**Marine strategy**

- monitoraggio di habitat di fondo marino
- monitoraggio impianti industriali
- monitoraggio coerenza d'acqua, contaminanti, morfologiche e habitat pelagici
- monitoraggio trasporto marittimo
- monitoraggio rifiuti spargati

**Balneazione**

- punti di prelievo
- acque di balneazione

Spatial Reference: ETRS89 / UTM zone 33N (43717, 4640163)

**Legenda**

TIPO	QUALITA' AMBIENTALE	VITA PESO
012_AS_1_T	FLUME OPERATIVO	CIPRIM/COLE
012_EP_7_T	FLUME OPERATIVO	SALMOCOLE
012_IN_7_T	FLUME SCRVEGLIANZA	CIPRIM/COLE
012_SS_2_T	FLUME SCRVEGLIANZA	SALMOCOLE
012_SS_3_T	INVASO OPERATIVO	CIPRIM/COLE
012_SS_4_T	INVASO SCRVEGLIANZA	CIPRIM/COLE
018_EP_7_T	MONITORAGGIO DI CONTROLLO AMBIENTALE	TIPO A: Chimico-fisico di base
018_IN_7_T		TIPO B: Chimico-fisico di base e microbiologia
018_SR_1_T		TIPO C: Chimico-fisico di base e metalli pesanti
018_SR_2_T		TIPO D: Chimico-fisico, metalli e microbiologia
018_SS_2_T		
018_SS_3_T		
018_SS_4_T		

**Tipi acque marino-costiere**

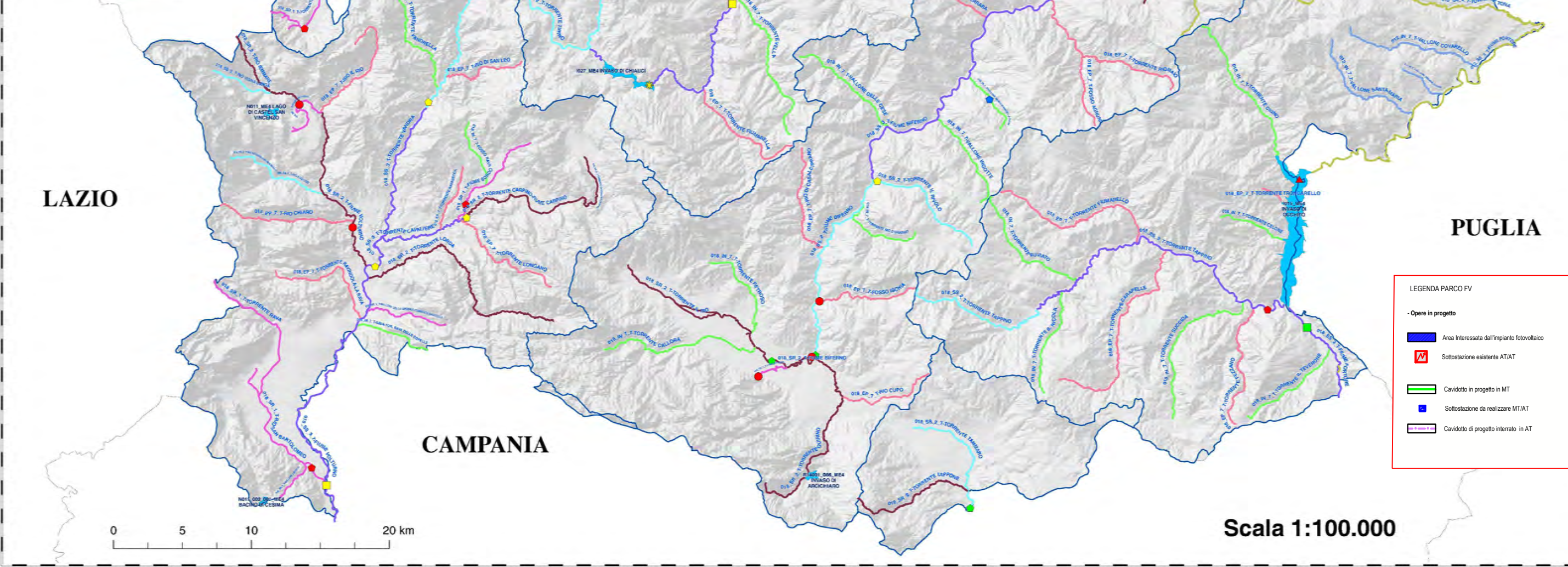
- R14\_001\_B\_2
- I022\_F\_2
- I027\_C\_2

**Tipi lacustri**

- invasi - ME4

**Monitoraggio di controllo ambientale**

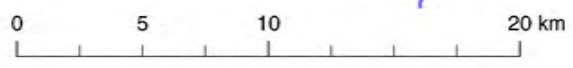
- unità costiere
- limiti di regione
- limiti di bacino



**LEGENDA PARCO FV**

- Opere in progetto

- Area Interessata dall'impianto fotovoltaico
- Sottostazione esistente AT/IAT
- Cavidotto in progetto in MT
- Sottostazione da realizzare MT/IAT
- Cavidotto di progetto interrato in AT



Scala 1:100.000









**PIANO DI TUTELA DELLE ACQUE**  
(Art. 121 D.Lgs 152/2006 e ss.mm.ii.)

CODICE T8 ELABORATO STATO CHIMICO DELLE ACQUE SUPERFICIALI



Dicembre 2016

Documentazione prodotta a cura del Gruppo di Lavoro ARPA Molise - Regione Molise

D.G.R. n° 870/16, Provvedimento del Direttore Generale ARPA Molise n° 732/16, nella Conferenza Generale dell'Autorità di Bacini del Fiume Tevere, Conferenza di Bacini, Sessione n° 1/2016, deliberata dal Direttore Generale della Regione Molise n° 188/2016

**Legenda**  
Classificazione eseguita ai sensi del DM 260/2010

- acque marino-costiere**
  - buono
  - mancato conseguimento dello stato buono
- invasi**
  - buono
  - mancato conseguimento dello stato buono
- corsi d'acqua**
  - buono
  - mancato conseguimento dello stato buono
- punti di prelievo
- reticolo idrografico secondario
- limiti di regione
- limiti di bacino

Spatial Reference  
ETRS89 / UTM zone 33N  
(43717, 4640163)

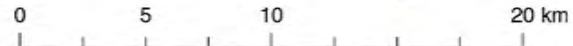
**ABRUZZO**

**LAZIO**

**PUGLIA**

**CAMPANIA**

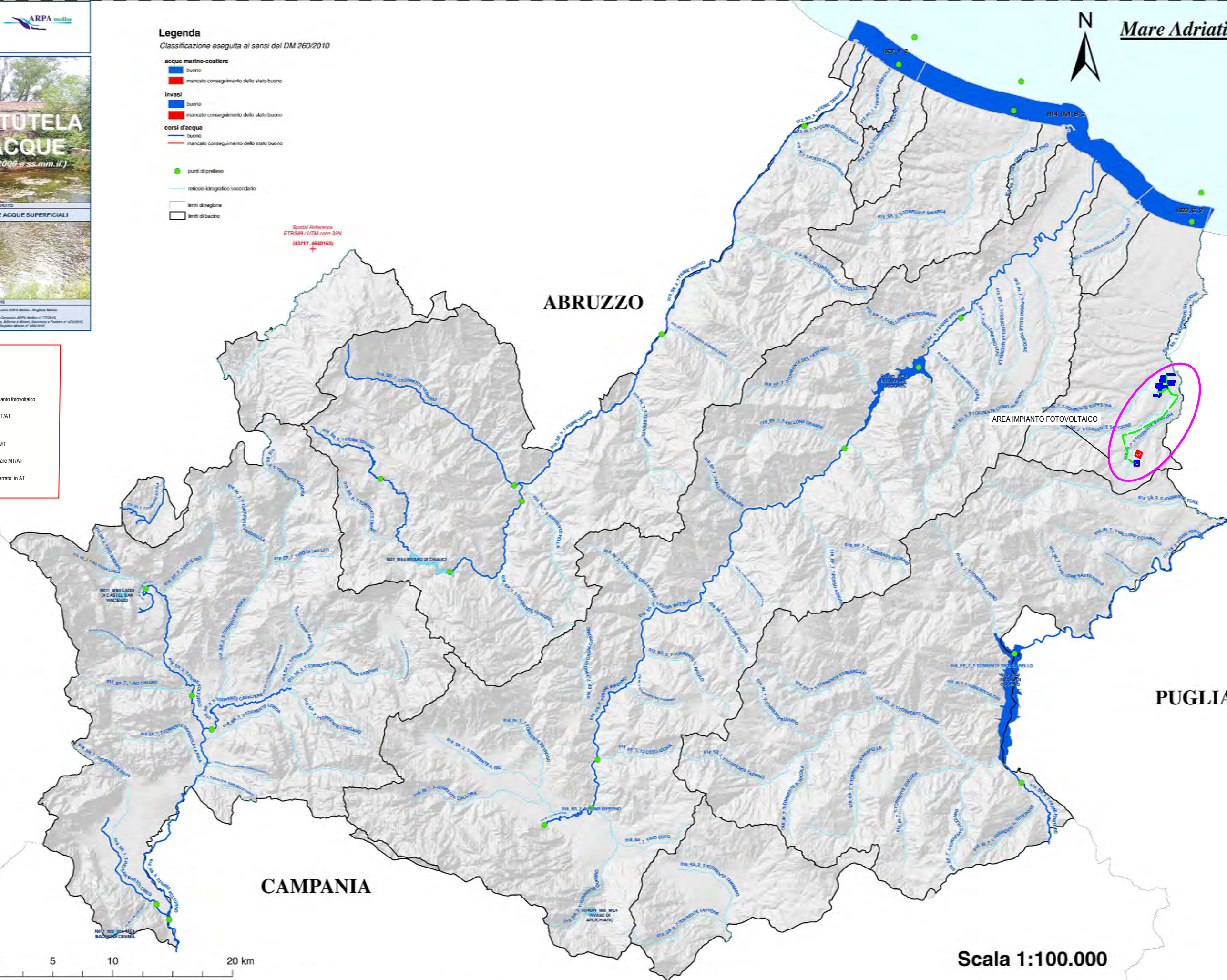
**Scala 1:100.000**



**LEGENDA PARCO FV**

- Opere in progetto
- Area Interessata dall'impianto fotovoltaico
- Sottostazione esistente AT/AT
- Cavidotto in progetto in MT
- Sottostazione da realizzare MT/AT
- Cavidotto di progetto interrato in AT

**AREA IMPIANTO FOTOVOLTAICO**









**PIANO DI TUTELA  
DELLE ACQUE**  
(Art. 121 D.Lgs. 152/2006 e ss.mm.ii.)

COORDINATORE: T10 ELABORATO

STATO CHIMICO DELLE ACQUE SOTTERANEE

Dicembre 2016

Disegnato e graficamente a cura del Gruppo di Lavoro ARPA Molise - Regione Molise  
D.S. n. 4/2016, Preside della Commissione ARPA Molise n. 1/2016  
Indirizzo Generale dell'Autorità di Bacini del Fiume Tevere, Affluenti e Muli, Sezione di Partenza n. 4/2016  
Determina del Direttore Generale della Regione Molise n. 188/2016

**Legenda**

Classificazione eseguita ai sensi del DM 260/2010

- buono
- mancato conseguimento dello stato buono
- non classificato
- corsi d'acqua
- invasi
- limiti regionali
- limiti di bacino

**ABRUZZO**

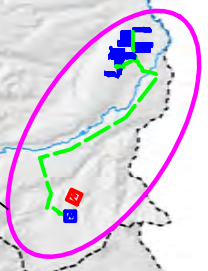
**LAZIO**

**CAMPANIA**

**Mare Adriatico**



Spatial Reference  
ETRS89 / UTM zone 33N  
(43717, 4540163)



**LEGENDA PARCO FV**

- Opere in progetto

- Area Interessata dall'impianto fotovoltaico
- Sottostazione esistente AT/AT
- Caviddotto in progetto in MT
- Sottostazione da realizzare MT/AT
- Caviddotto di progetto interno in AT



**Scala 1:100.000**





**PIANO DI TUTELA DELLE ACQUE**  
(Art. 121 D.Lgs. 152/2006 e ss.mm.ii.)

ELABORATO  
T11 STATO QUANTITATIVO DELLE ACQUE SOTTERRANEE

Dicembre 2016

Documento prologato a cura del Gruppo di Lavoro ARPA Molise - Regione Molise  
D.G.R. n° 420/16, Protocollato dal Direttore Generale ARPA Molise n° 1709/16,  
invece Segretario Generale del Pubblico di Settore del Piano: Silvano A. Menni, Segretario e Pagine n° 1702/16,  
Determina del Direttore Generale della Regione Molise n° 188/16.

**Legenda**

Classificazione eseguita ai sensi del DM 260/2010

- buono
- mancato conseguimento dello stato buono
- non classificato
- corsi d'acqua
- invasi
- limiti regionali
- limiti di bacino

**ABRUZZO**

**LAZIO**

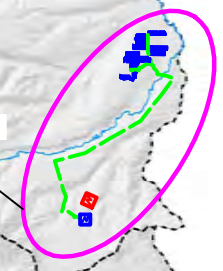
**PUGLIA**

**CAMPANIA**

**Mare Adriatico**



Spatial Reference  
ETRS89 / UTM zone 33N  
(43717, 4540163)

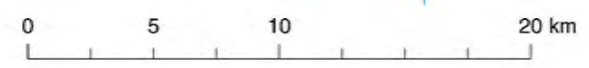


AREA IMPIANTO FOTOVOLTAICO

**LEGENDA PARCO FV**

- Opere in progetto

- Area Interessata dall'impianto fotovoltaico
- Sottostazione esistente AT/AT
- Caviddotto in progetto in MT
- Sottostazione da realizzare MT/AT
- Caviddotto di progetto interno in AT



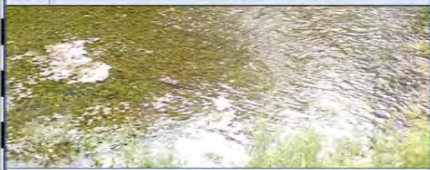
**Scala 1:100.000**



# PIANO DI TUTELA DELLE ACQUE

(Art. 121 D.Lgs 152/2006 e ss.mm.ii.)

CODICE T12 ELABORATO
   
**OBIETTIVI ACQUE SUPERFICIALI**



Dicembre 2015
   
 Documento predisposto a cura del Gruppo di Lavoro ARPA Molise - Regione Molise
   
 D.S.M. n° 472016, Prot. n° 472016, Direzione Generale ARPA Molise n° 773716
   
 Note: Segretario Generale dell'Autorità di Bacini del Sud Tirolo, Officina Molise, Direzione n° 472016,
   
 Determi. del Direttore Generale della Regione Molise n° 188/2015



Spatial Reference
   
 ETRS89 / UTM zone 33N
   
 (43717, 4640163)

**ABRUZZO**

**LAZIO**

**CAMPANIA**

**Mare Adriatico**

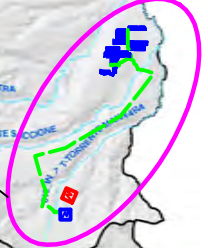


**Legenda**

- Obiettivi complessivi**
- 2015 (green line)
  - 2021 (purple line)
  - 2027 (red line)

- punti di prelievo
- limiti di regione
- limiti di bacino

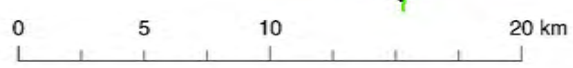
AREA IMPIANTO FOTOVOLTAICO



**PUGLIA**

**LEGENDA PARCO FV**

- Opere in progetto
- Area Interessata dall'impianto fotovoltaico
- Sottostazione esistente AT/AT
- Caviddotto in progetto in MT
- Sottostazione da realizzare MT/AT
- Caviddotto di progetto interrato in AT



**Scala 1:100.000**







**PIANO DI TUTELA DELLE ACQUE**  
(Art. 121 D.Lgs. 152/2006 e ss.mm.ii.)

ELABORATO  
**T15** BACINI DRENANTI IN AREE SENSIBILI

Dicembre 2016

Documento prodotto a cura del Gruppo di Lavoro ARPA Molise - Regione Molise  
D.G.R. n° 47/2015, Prot. n° 100/15000/15, Prot. n° 100/15000/15  
Sulla base del Piano di Bacini del fiume Tevere, elaborato dal Gruppo di Lavoro ARPA Molise - Regione Molise n° 100/15000/15  
Cottimo del Direttore Generale della Regione Molise n° 100/15000/15

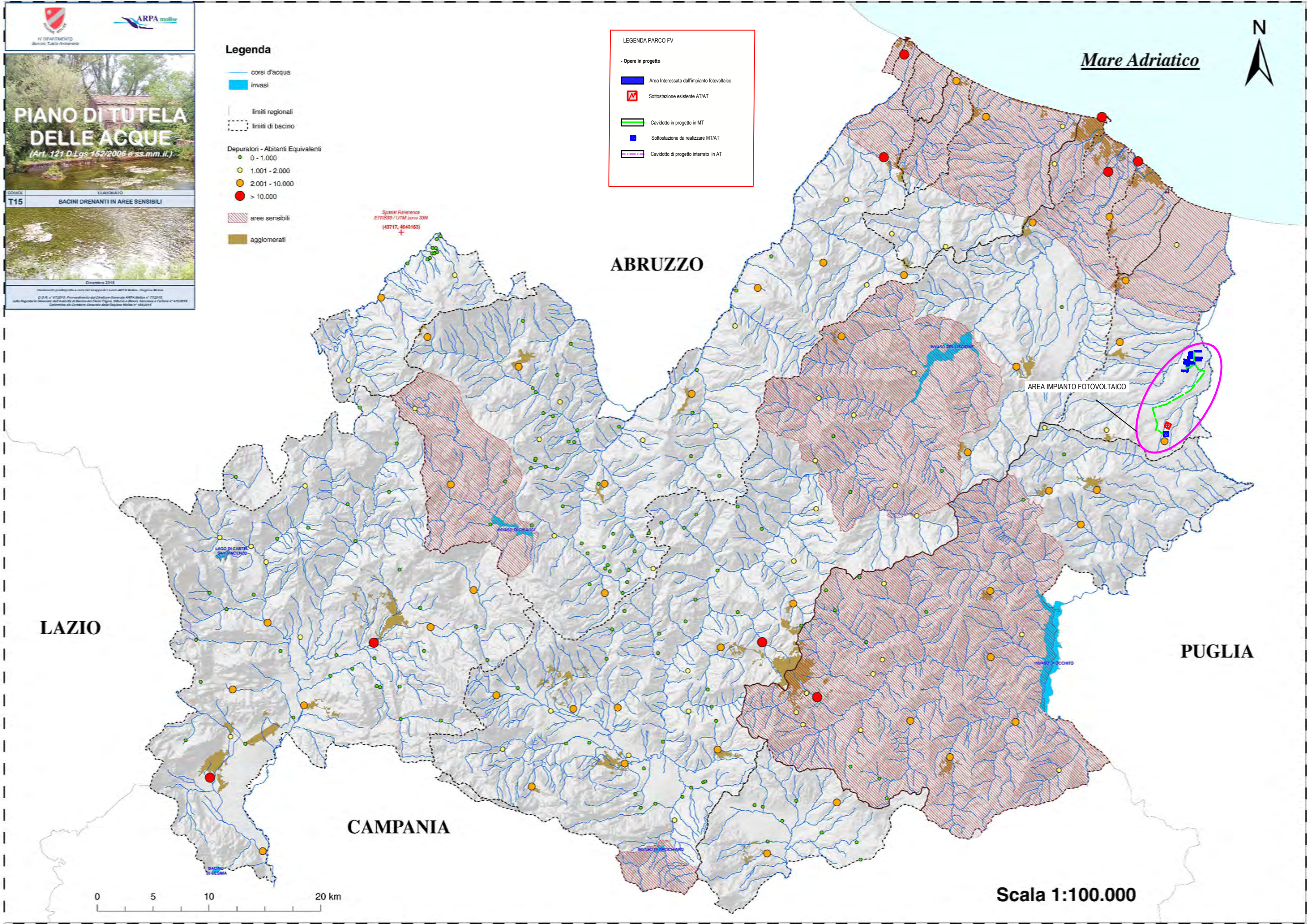
**Legenda**

- corsi d'acqua
- invasi
- limiti regionali
- - - limiti di bacino
- Depuratori - Abitanti Equivalenti
  - 0 - 1.000
  - 1.001 - 2.000
  - 2.001 - 10.000
  - > 10.000
- ▨ aree sensibili
- agglomerati

**LEGENDA PARCO FV**

- Opere in progetto

- Area Interessata dall'impianto fotovoltaico
- Sottostazione esistente AT/AT
- Cavidotto in progetto in MT
- Sottostazione da realizzare MT/AT
- Cavidotto di progetto interrato in AT



Scala 1:100.000





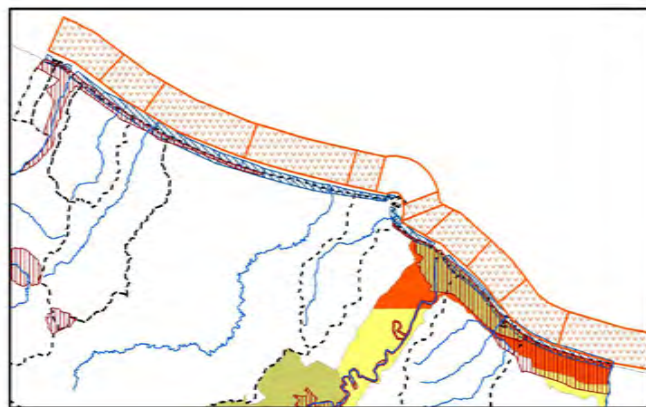
COORDINATO: T14 ELABORATO: REGISTRO DELLE AREE PROTETTE



Documento predisposto a cura del Gruppo di Lavoro ARPA Molise - Regione Molise  
D.D.G. n° 4720/15, Prot. n° 100/15 del Direttore Generale ARPA Molise n° 7705/15  
Atto Segretario Generale dell'Ente di Bacino di Piano T14, Regione Molise, Documento Tecnico n° 4720/15  
Determina del Direttore Generale della Regione Molise n° 1883/15

**Legenda**

- limiti regionali
- - - limiti di bacino
- invasi
- invasi potabili
- corsi d'acqua
- Vita pesci
  - ciprinicole
  - salmicicole
- Acque designate alla vita dei molluschi
  - Aree designate alla vita dei molluschi
  - Aree non designate per assenza di molluschi
- Zone vulnerabili da nitrati
  - Potenzialmente vulnerabile da nitrati
  - Vulnerabile
- aree di balneazione
- aree di salvaguardia
- Rete Natura 2000
  - IBA
  - parchi nazionali
  - parchi regionali
  - oasi
  - riserve naturali
- pozzi
- sorgenti captate



Spazio Reference  
ETRS89 / UTM zone 32N  
(43717, 4640163)

**ABRUZZO**

**LAZIO**

**CAMPANIA**

**Mare Adriatico**



AREA IMPIANTO FOTOVOLTAICO

**PUGLIA**

- LEGENDA PARCO FV**
- Opere in progetto
    - Area Interessata dall'impianto fotovoltaico
    - Sottostazione esistente AT/AT
    - Cavidotto in progetto in MT
    - Sottostazione da realizzare MT/AT
    - Cavidotto di progetto interrato in AT

0 5 10 20 km

**Scala 1:100.000**