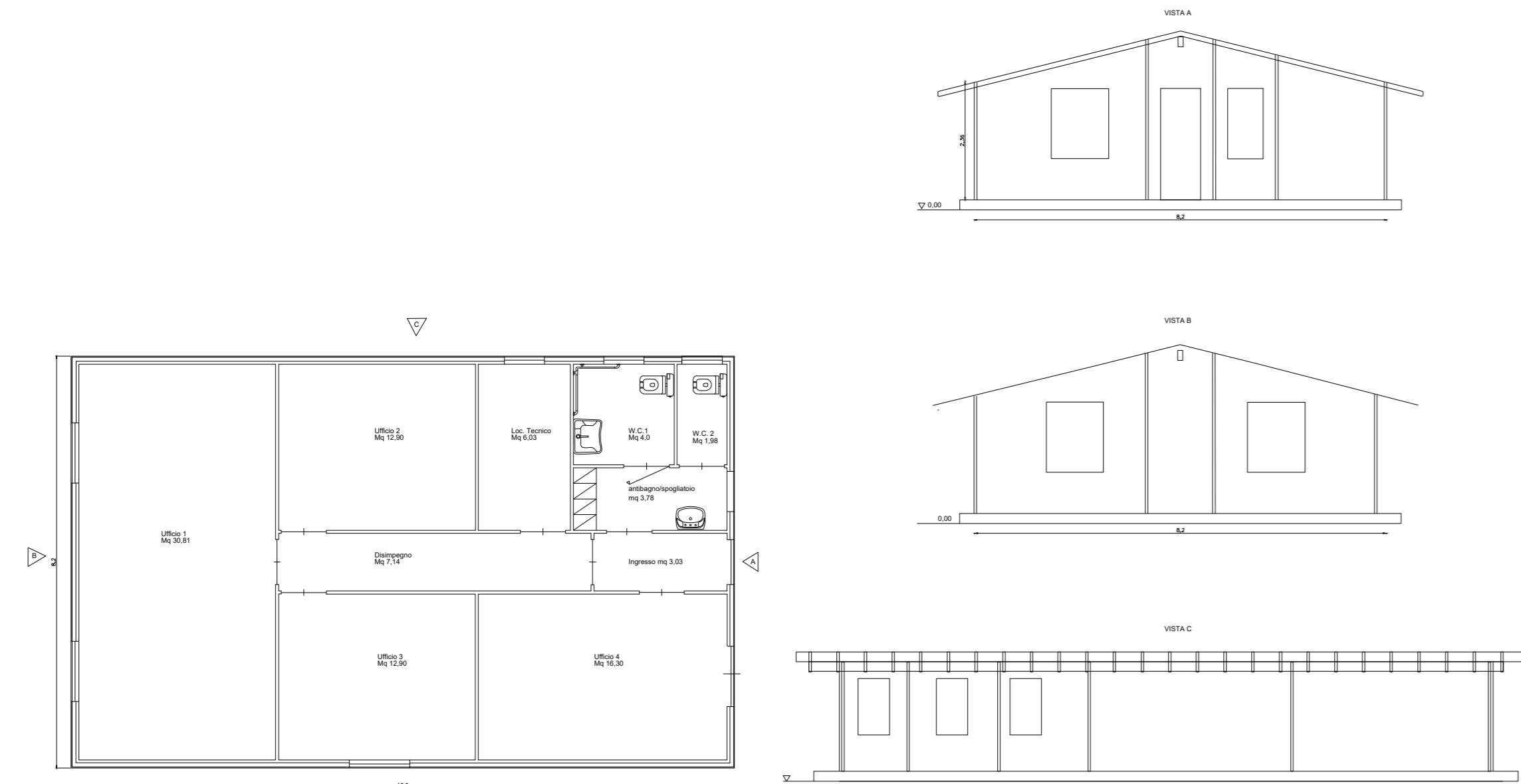
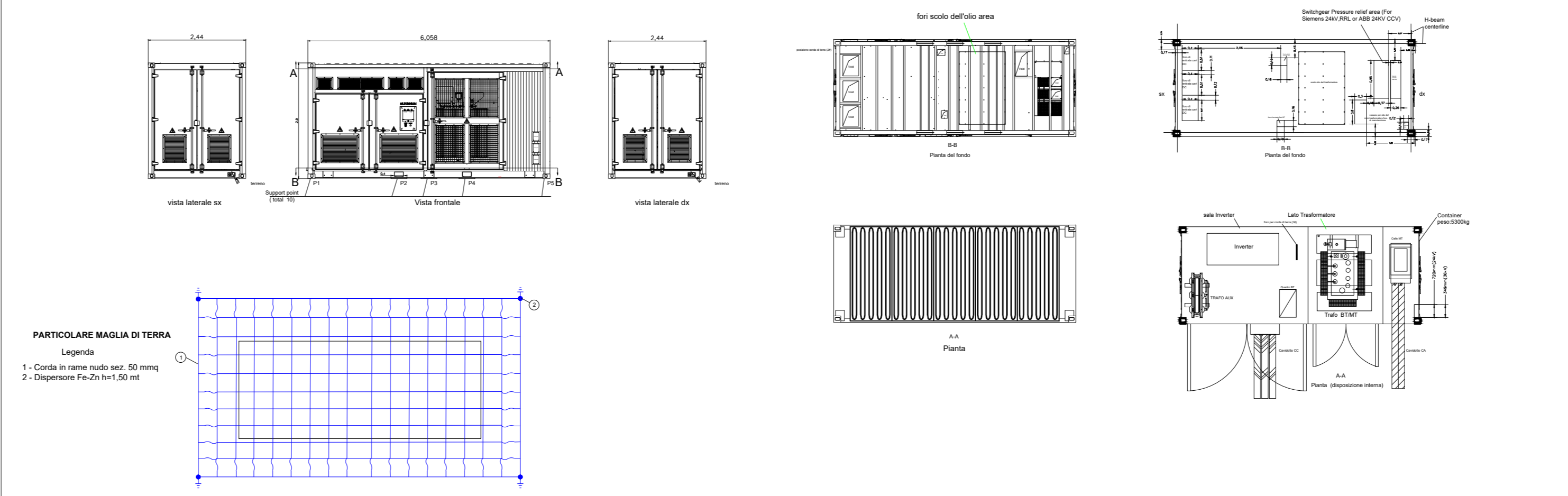


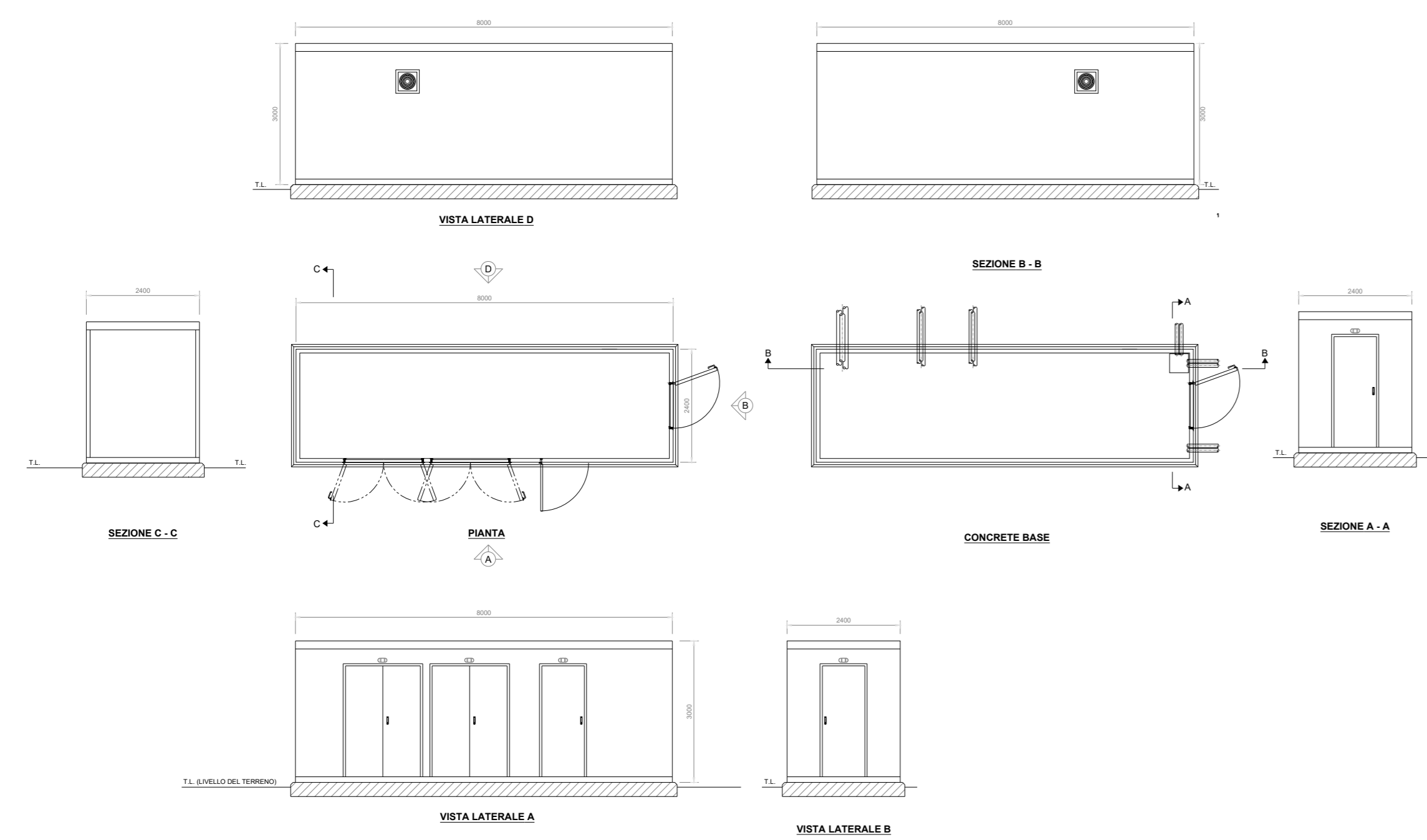
CABINA DI CONTROLLO O&M



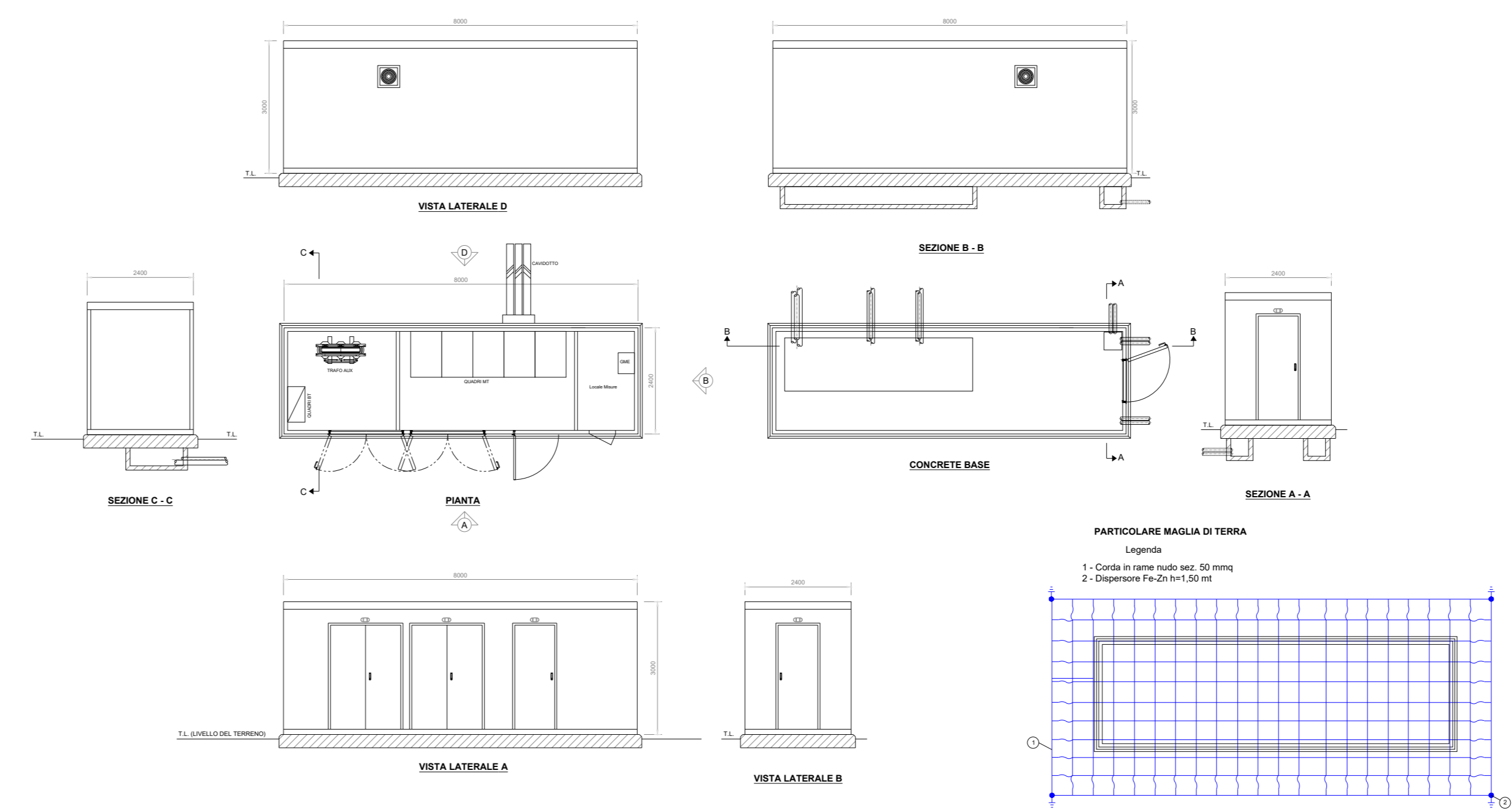
PARTICOLARE INVERTER SUNGROW SG3400 3125 / 3437 -2500 Hz



CABINE DI STOCCAGGIO



PARTICOLARE CABINE DI TRASFORMAZIONE MT



REGIONE MOLISE

PROVINCIA DI CAMPOBASSO

COMUNE DI SAN MARTINO IN PENSILIS E COMUNE DI ROTELLO

OGGETTO: PROGETTO DEFINITIVO PER LA REALIZZAZIONE DI UN IMPIANTO AGRO-FOTOVOLTAICO DELLA POTENZA DI PICCO IN DC PARI A 80.788,89 KWp E MASSIMA IN IMMISSIONE IN RETE IN AC DI 63.240 KW E RELATIVE OPERE DI CONNESSIONE IN LOCALITA' "CASALPIANO"

N.	ELABORATO						
	36	PARTICOLARI COSTRUTTIVI DELLE CABINE					
		REV 3					
Prog.	Codice STMG	REV.	NOME FILE	ESEGUITO DA	APPROVATO DA	DATA	SCALA
AU	201901018	03	IT-SMR_36_rev3	GEOM. MIRKO PETRAGLIA	ING. GIOVANNI MARSICANO	GEN 2022	1:100 1:50 1:25

PROGETTAZIONE:

IL COMMITTENTE:  
SR PROJECT 5 Srl  
Via largo Guido Donegani,2  
Cap 20121 Milano (Mi)  
P.Iva 10706920963

Firma  
IL TECNICO  
Ing. Marsicano Giovanni

Eseguito	Controllato
Geom. Mirko Petraglia	Ing. Marsicano Giovanni