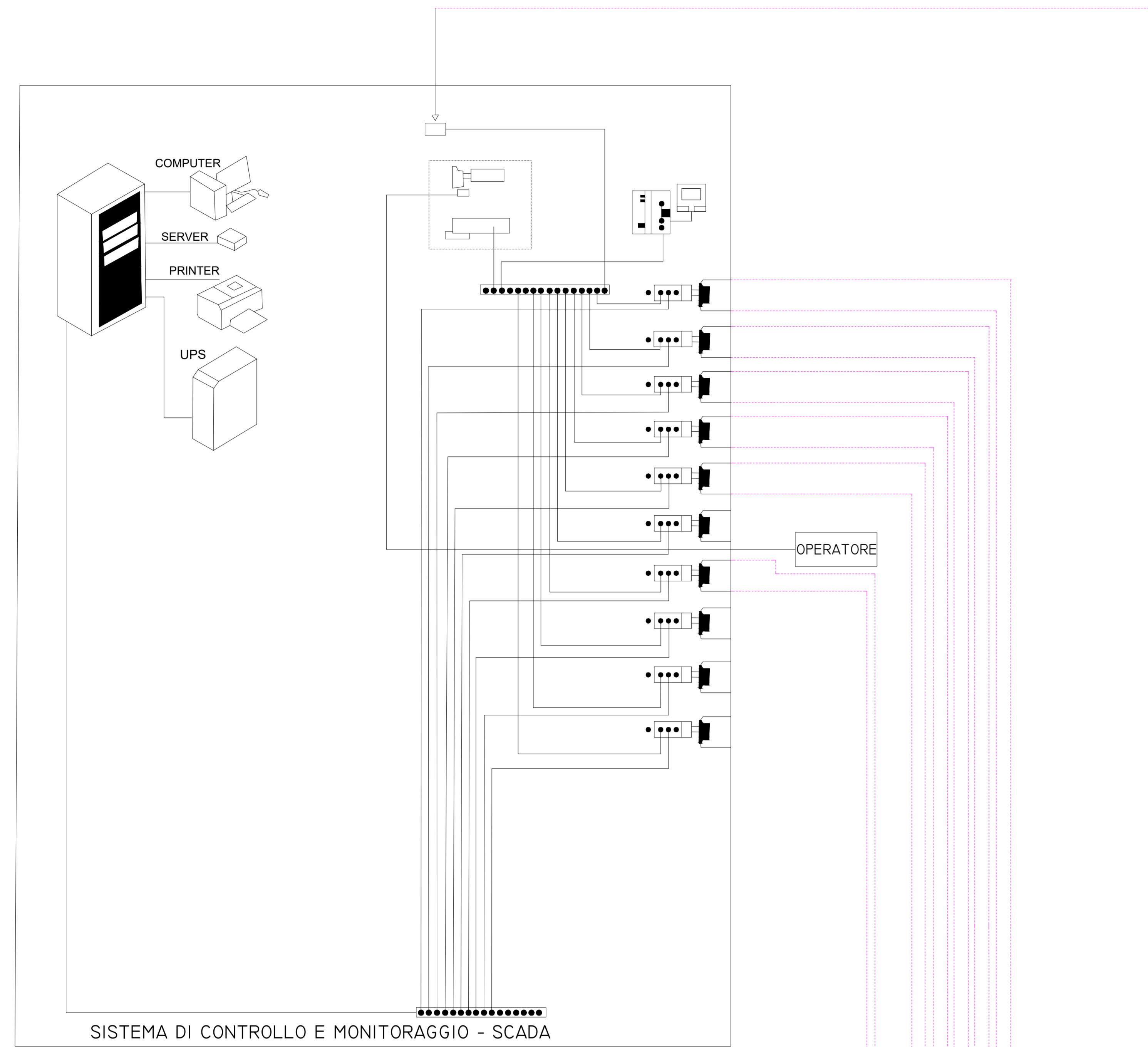
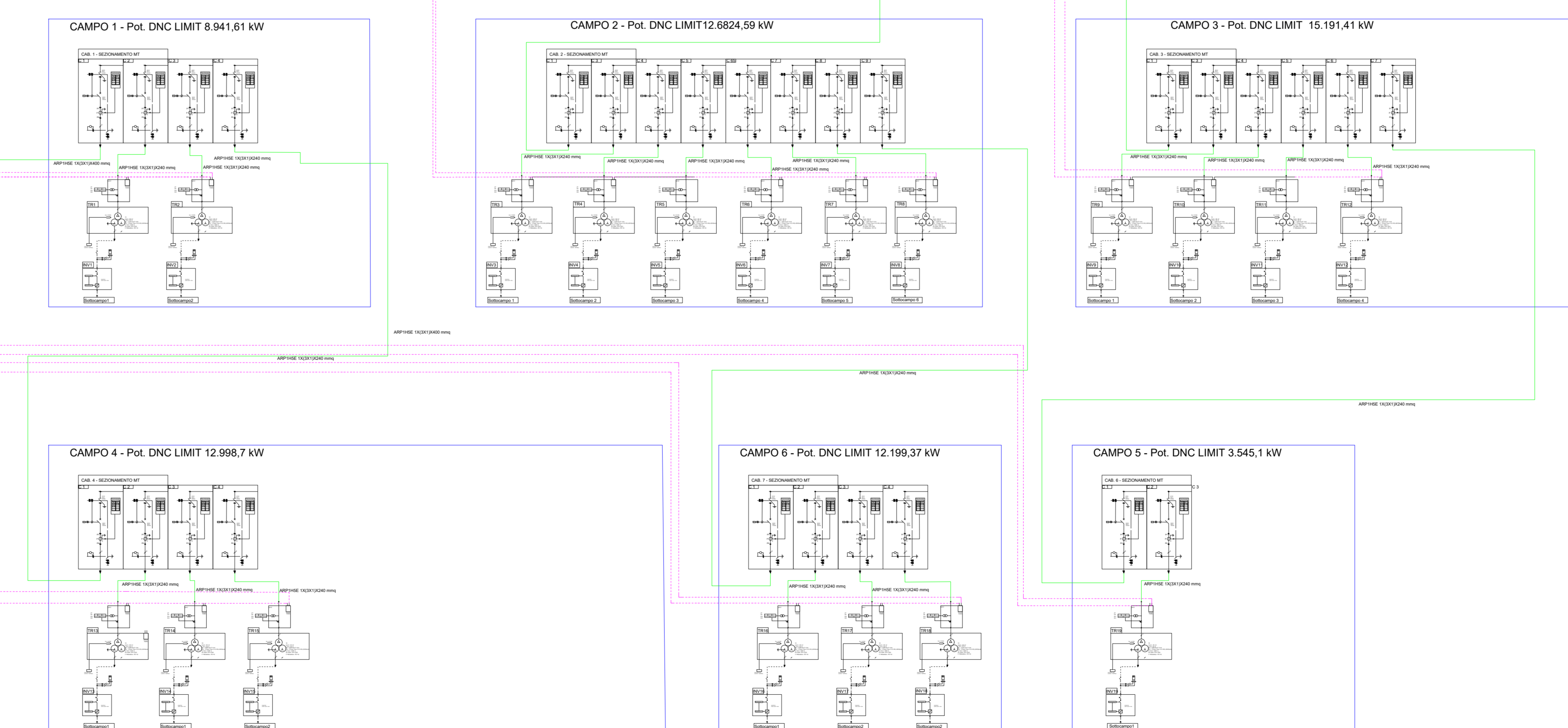
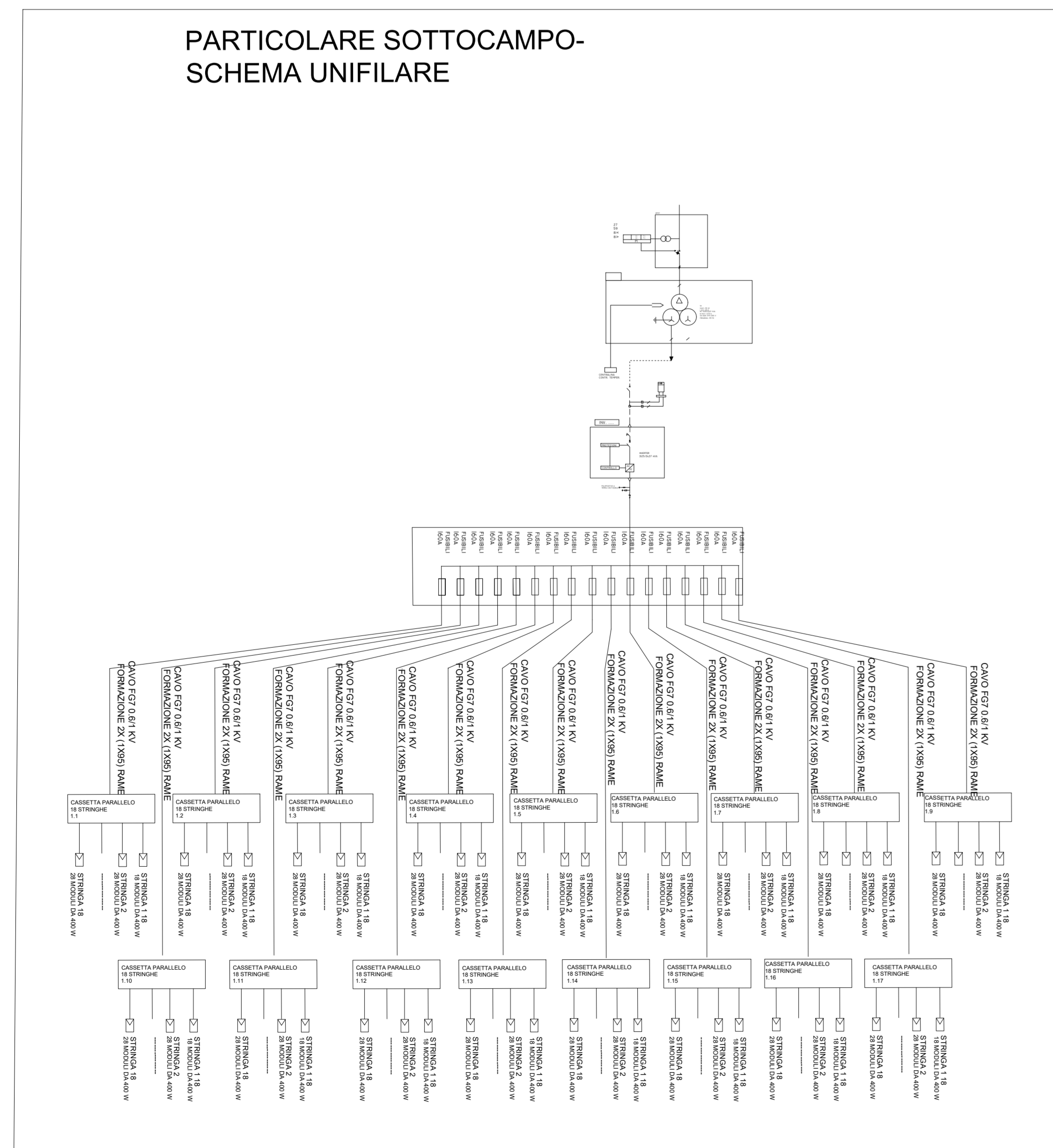
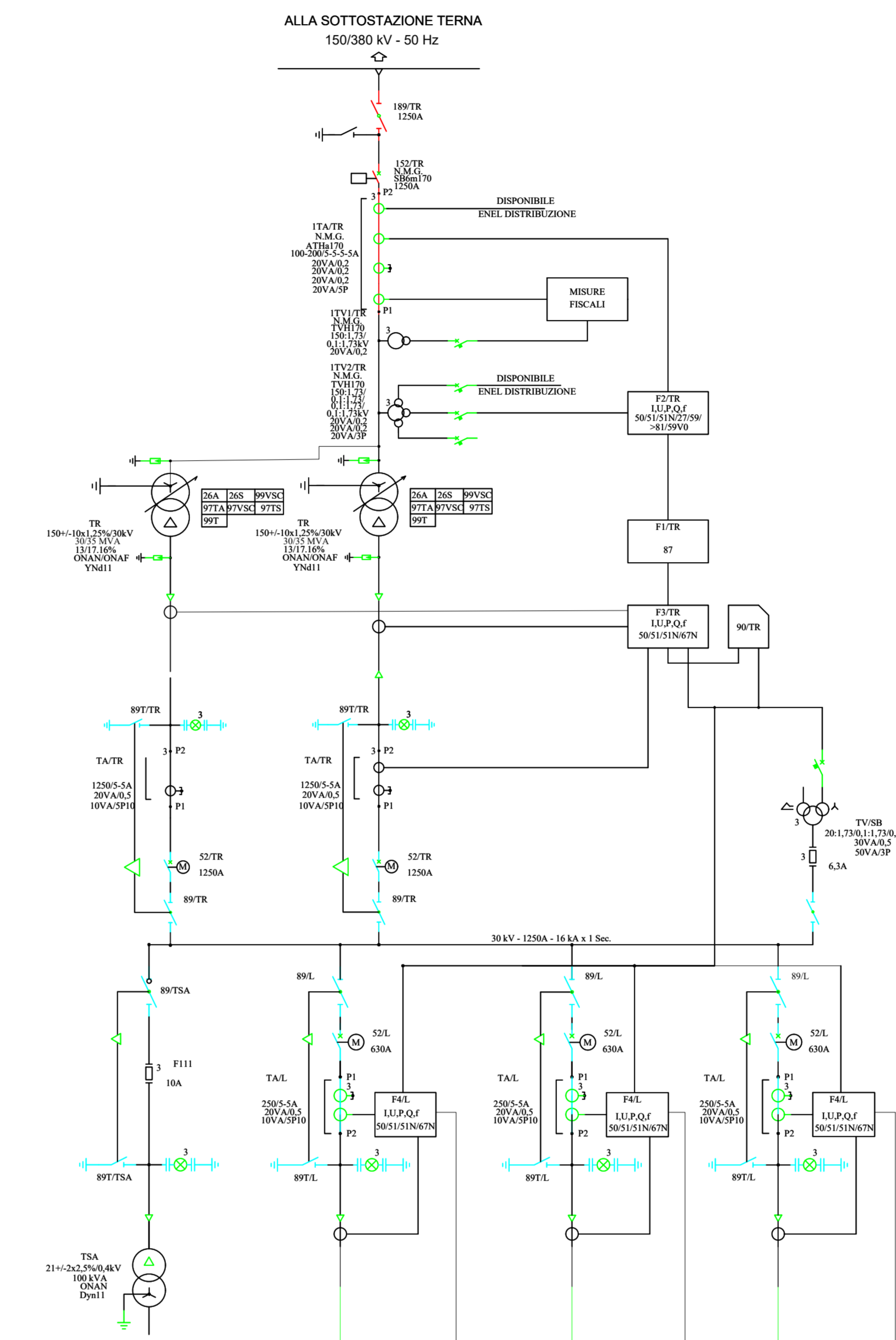



# SCHEMA UNIFILARE



CONFIGURAZIONE IMPIANTO FOTOVOLTAICO							
Campo	Potenza DNC LIMIT-	kW	Potenza DC kW	DC/AC	Nr. Stringhe	Nr. inverter	Potenza in kVA singolo inverter
1	6.874	8.941,61	1,3	681	2	Nr. 2 da 3.437	
2	20.622	26.824,59	1,3	2.043	6	Nr.6 da 3.437	
3	13.748	15.191,41	1,3	1.363	4	Nr.4 da 3.125	
4	9.999	12.998,7	1,3	990	3	Nr.3 da 3.125	
5	3.437	3.545,1	1,3	342	1	Nr.1 da 3.437	
6	8.560	12.199,37	1,3	929	3	Nr.3 da 3.125	
TOTALE	63.240	83.350,4		6.348	19		





## REGIONE MOLISE


PROVINCIA DI CAMPOBASSO

### COMUNE DI SAN MARTINO IN PENSILIS E COMUNE DI ROTELLO

OGGETTO: PROGETTO DEFINITIVO PER LA REALIZZAZIONE DI UN IMPIANTO AGRO-FOTOVOLTAICO DELLA POTENZA DI PICCO IN DC PARI A 80.788,89 KWp E MASSIMA IN IMMISSIONE IN RETE IN AC DI 63.240 KW E RELATIVE OPERE DI CONNESSIONE IN LOCALITA' "CASALPIANO"

N. ELABORATO	
<b>39</b> SCHEMA ELETTRICO UNIFILARE	
REV 3	
Prop. Codice STMG	REV. NOME FILE
AU 201901018	03 IT-SMR_3R_v03
ESEGUITO DA	APPROVATO DA
Geom. MIRKO PETRAGLIA	ING. GIOVANNI MARSICANO
DATA	SCALA
GEN 2022	

PROGETTAZIONE:



**M.E. Free Srl**

IL COMMITTENTE:

**SR PROJECT 5 Srl**  
Via largo Guido Donegani,2  
Cap 20121 Milano (MI)  
P.Iva 10706920963

Firma  
**IL TECNICO**  
Ing. Marsicano Giovanni

Eseguito	Controllato
Geom. Mirko Petraglia	Ing. Marsicano Giovanni

M.E. Free S.r.l. Progettazione e realizzazione impianti di produzione di energia elettrica da fonte rinnovabile  
Sede Legale ed Amministrativa - Via Abate n. 25 - 40047 Casalecchio di Reno (BO) Tel. 059-209995 P.iva 0456703055