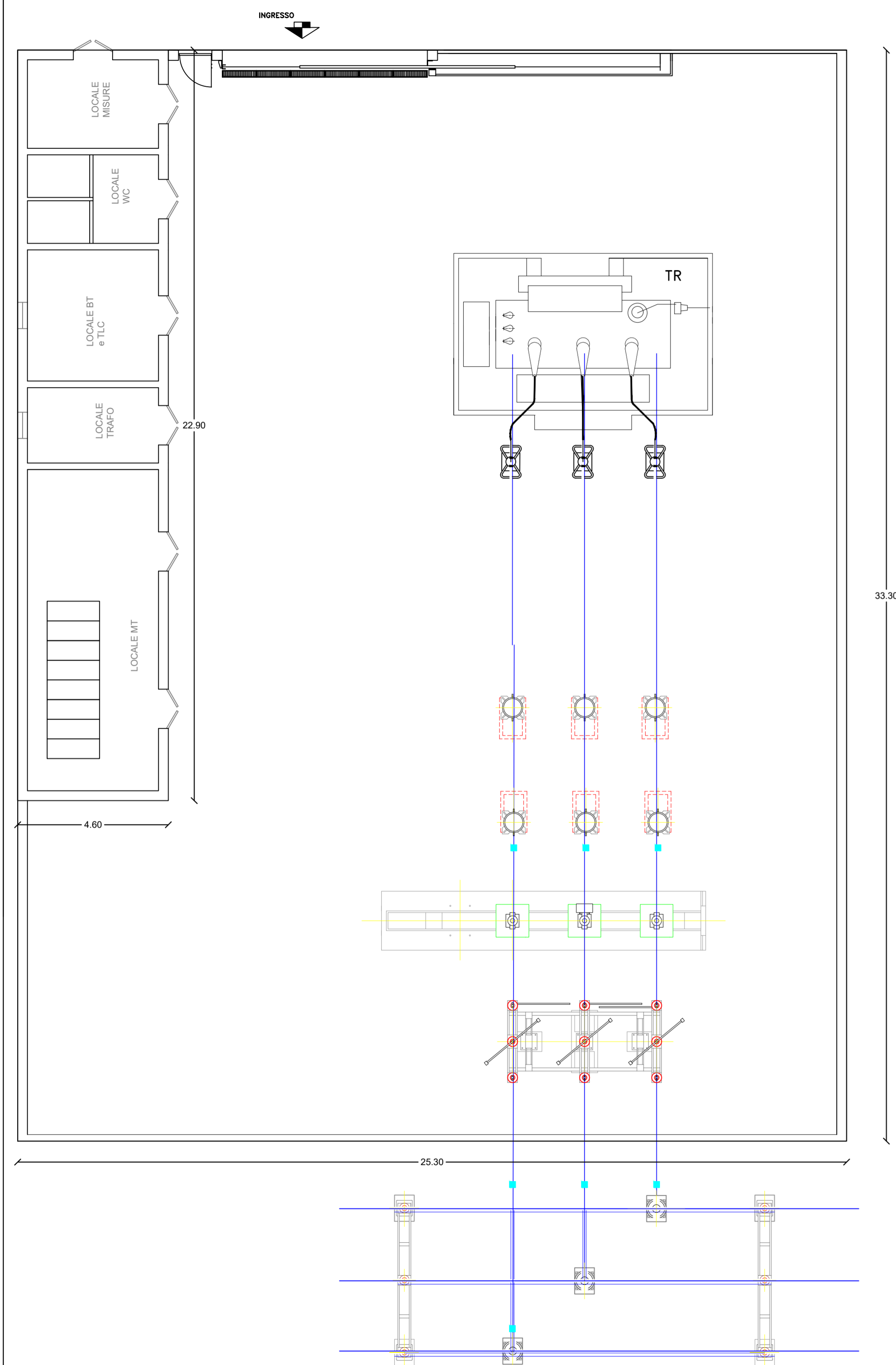
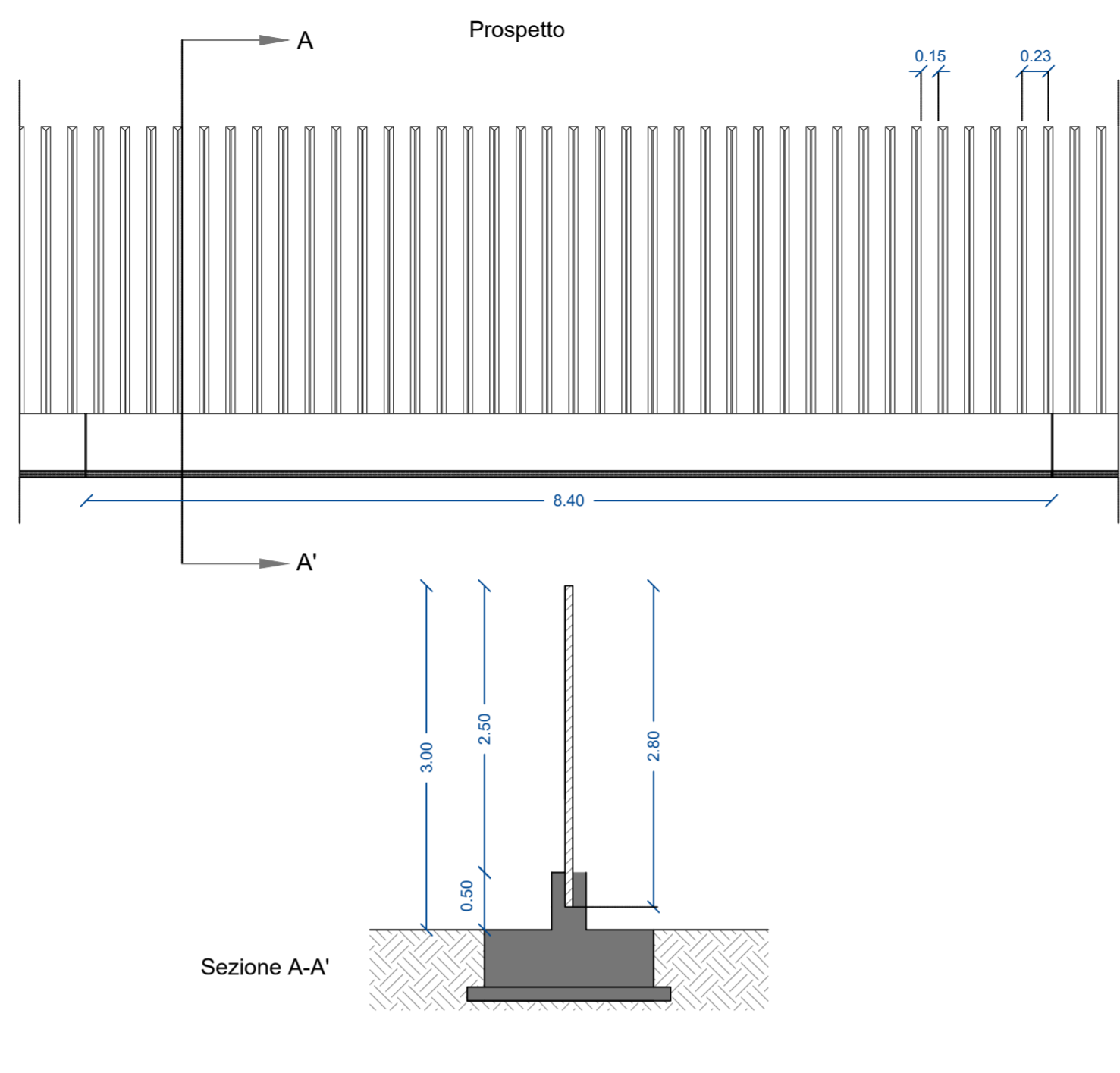


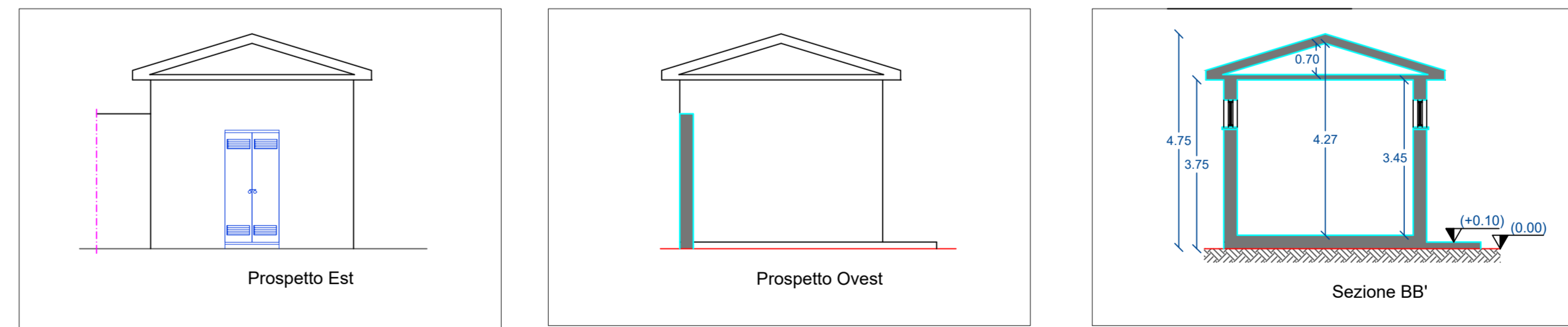
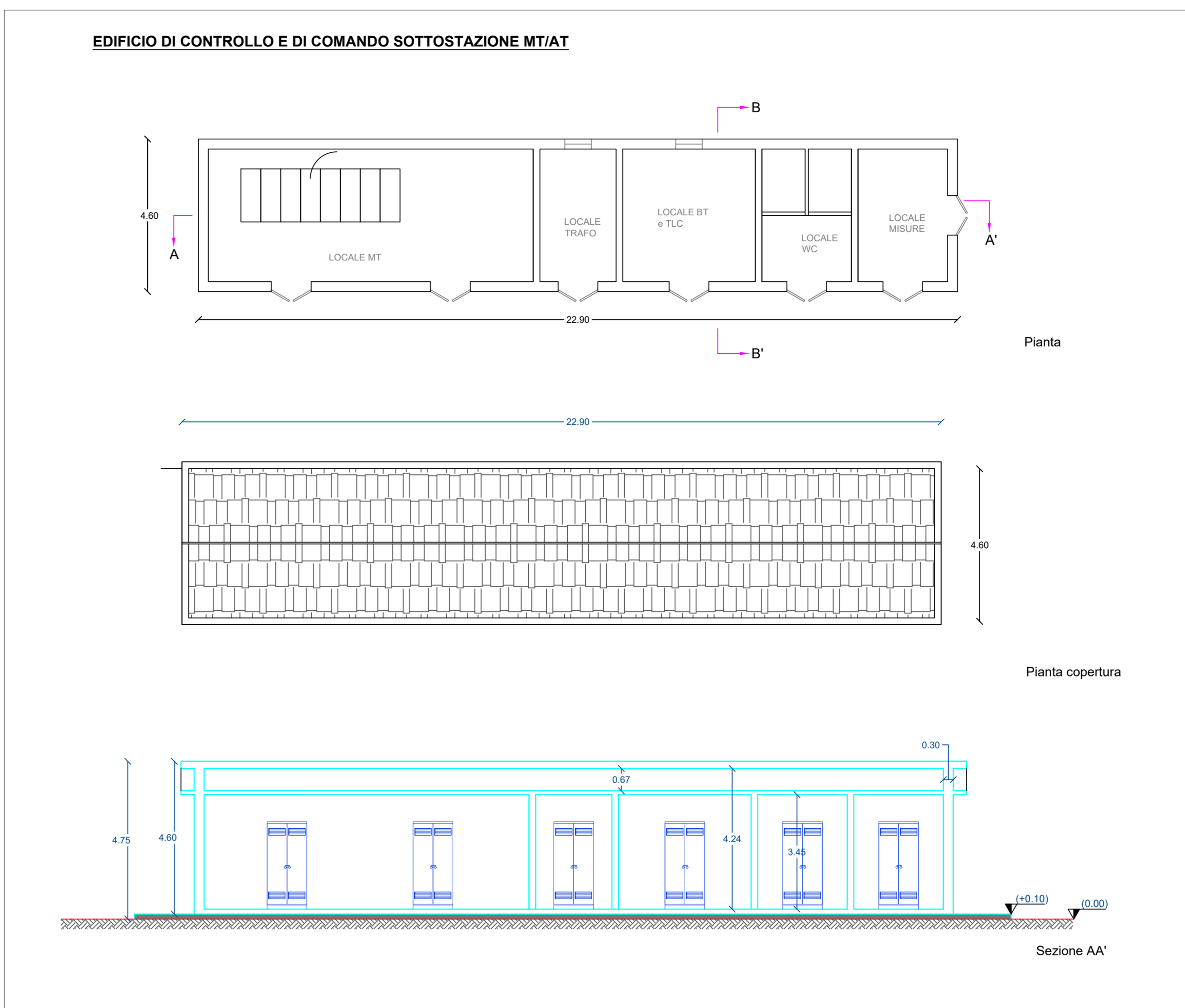
**PIANTA STAZIONE DI TRASFORMAZIONE 30/150 KV**



**Particolari recinzione scala 1:50**



**EDIFICIO DI CONTROLLO E DI COMANDO SOTTOSTAZIONE MT/AT**



**REGIONE MOLISE**

PROVINCIA DI CAMPOBASSO

**COMUNE DI SAN MARTINO IN PENSILIS E COMUNE DI ROTELLO**

OGGETTO: PROGETTO DEFINITIVO PER LA REALIZZAZIONE DI UN IMPIANTO AGRO-FOTOVOLTAICO DELLA POTENZA DI PICCO IN DC PARI A 80.788,89 KWp E MASSIMA IN IMMISSIONE IN RETE IN AC DI 63.240 KW E RELATIVE OPERE DI CONNESSIONE IN LOCALITA' "CASALPIANO"

N. **41**  
REV 3

**ELABORATO**  
STAZIONE ELETTRICA AT/MT: DISEGNI ARCHITETTONICI PIANTE E PROSPETTI  
- SOTTOSTAZIONE: PLANIMETRIA  
- EDIFICIO DI MONITORAGGIO SOTTOSTAZIONE: PIANTE, PROSPETTI E SEZIONI

Prog.	Codice STMG	REV.	NOME FILE	ESEGUITO DA	APPROVATO DA	DATA	SCALA
AU	201901018	03	IT-SMR_41_rev3	ING. MIRKO PETRAGLIA	ING. GIOVANNI MARSICANO	GEN 2022	1:100

PROGETTAZIONE:



IL COMMITTENTE:

**SR PROJECT 5 Srl**  
Via largo Guido Donegani,2  
Cap 20121 Milano (Mi)  
P.Iva 10706920963

Firma  
**IL TECNICO**  
Ing. Marsicano Giovanni

Eseguito	Controllato
Geom. Mirko Petraglia	Ing. Marsicano Giovanni