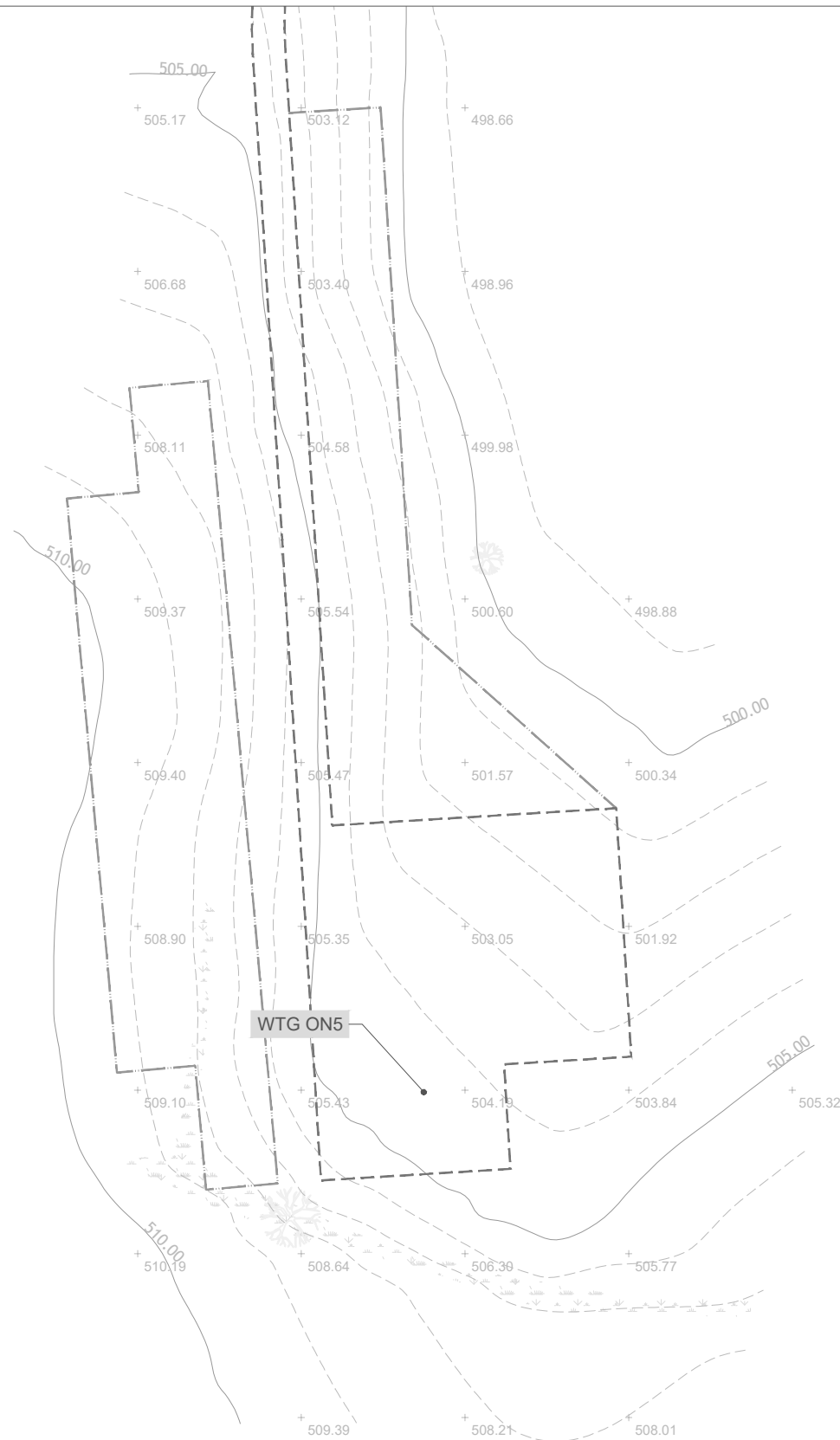
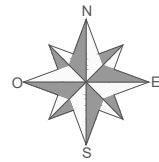
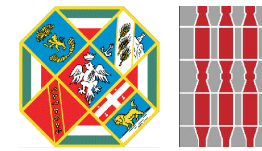


PLANIMETRIA  
Scala 1:1.000

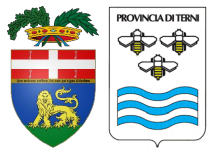


**LEGENDA**

- Albero/vegetazione
- Limite intervento  
Piazzola e viabilità in fase di esercizio
- Limite intervento  
Piazzola e viabilità in fase di cantiere



**Regioni Lazio e Umbria**  
**Province di Viterbo e Terni**  
Comuni di Onano (VT), Acquapendente (VT) e Castel Giorgio (TR)



Impianto Eolico denominato "Montarzo" ubicato nel Comune di Onano (VT) costituito da 11 (undici) aerogeneratori di potenza nominale 6,18 MW per un totale di 68 MW con relative opere connesse ed infrastrutture indispensabili nei Comuni di Onano (VT), Acquapendente (VT) e Castel Giorgio (TR).

Titolo  
**RILIEVO PLANO ALTIMETRICO DELLE AREE DI INTERVENTO:**  
**WTG ON5**

Scala	Formato Stampa	Numero documento	
	Foglio	Commessa	Fase Tipo doc. Progr. doc. Rev.
		224304	D D 0155 00

Proponente

**FRI-EL**

FRI-EL S.p.A.  
Piazza della Rotonda 2  
00186 Roma (RM)  
fri-elspa@legalmail.it  
P. Iva 01652230218  
Cod. Fisc. 07321020153

**PROGETTO DEFINITIVO**

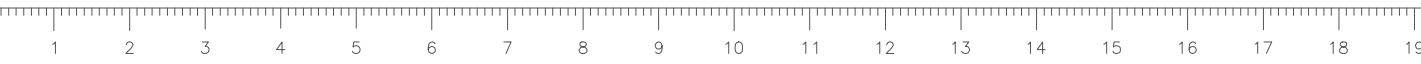
Progettazione

**PROGETTO ENERGIA S.R.L.**  
Via Serra 6 83031 Ariano Irpino (AV)  
Tel. +39 0825 891313  
www.progettoenergia.biz - info@progettoenergia.biz

SERVIZI DI INGEGNERIA INTEGRATI  
INTEGRATED ENGINEERING SERVICES

Progettista

Ing. Massimo Lo Russo  
MASSIMO LO RUSSO  
ISCRITTO ALL'ALBO  
PROFESSIONALE  
COL. N. 1555  
ONANNO



Sul presente elaborato sussiste il DIRITTO di PROPRIETA'. Qualsiasi utilizzo non preventivamente autorizzato sarà perseguito ai sensi della normativa vigente.

Rev.	Data	Descrizione revisione	Redatto	Controllato	Approvato
00	16.05.2022	EMISSIONE PER AUTORIZZAZIONE	M. PIZZULO	G. LO RUSSO	M. LO RUSSO