

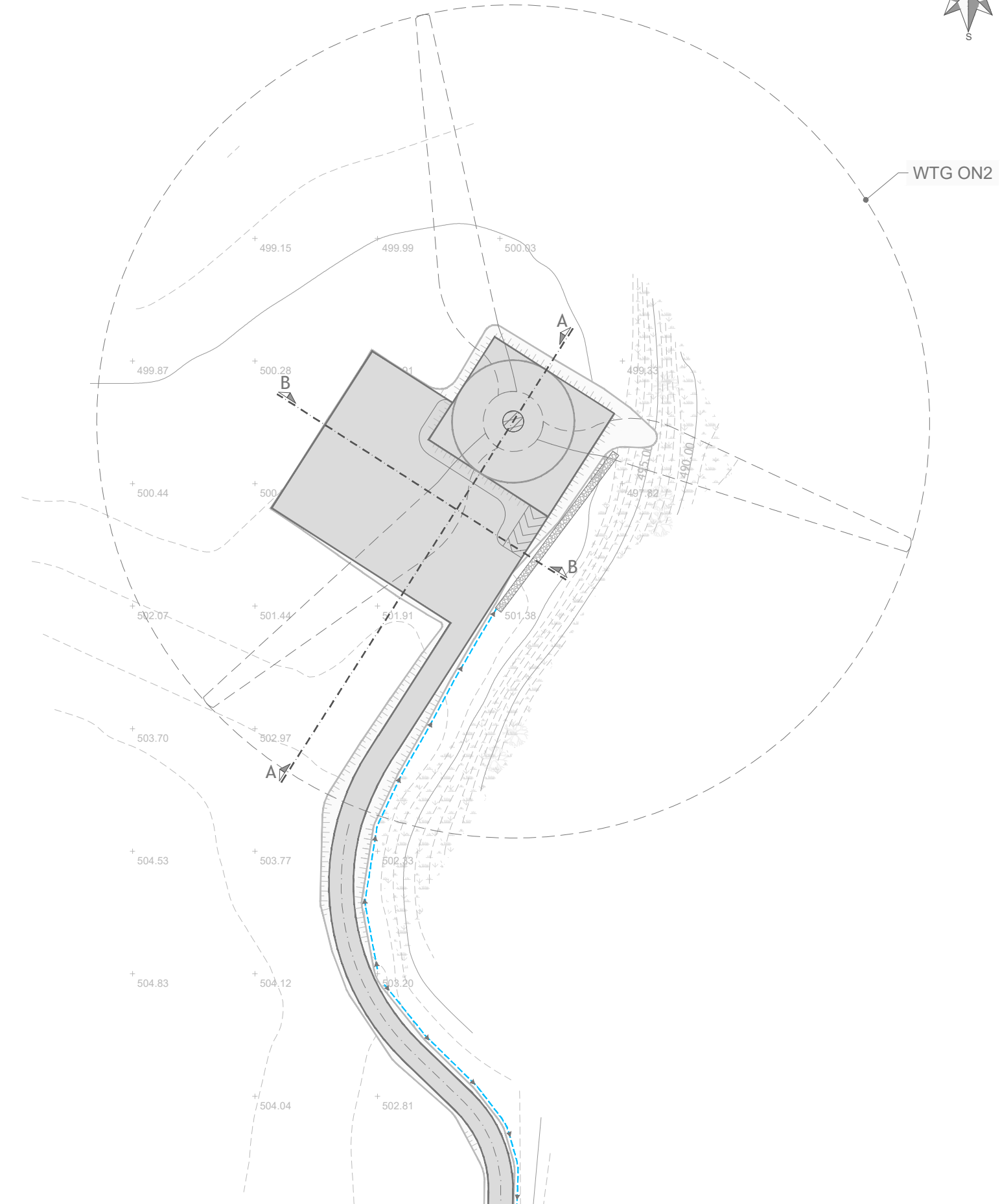
PLANIMETRIA - FASE DI CANTIERE  
Scala 1:1.000



**LEGENDA**

- WTG ON2 Aerogeneratore
- Piazzola e viabilità di costruzione
- Area libera da ostacoli
- Area stoccaggio blade

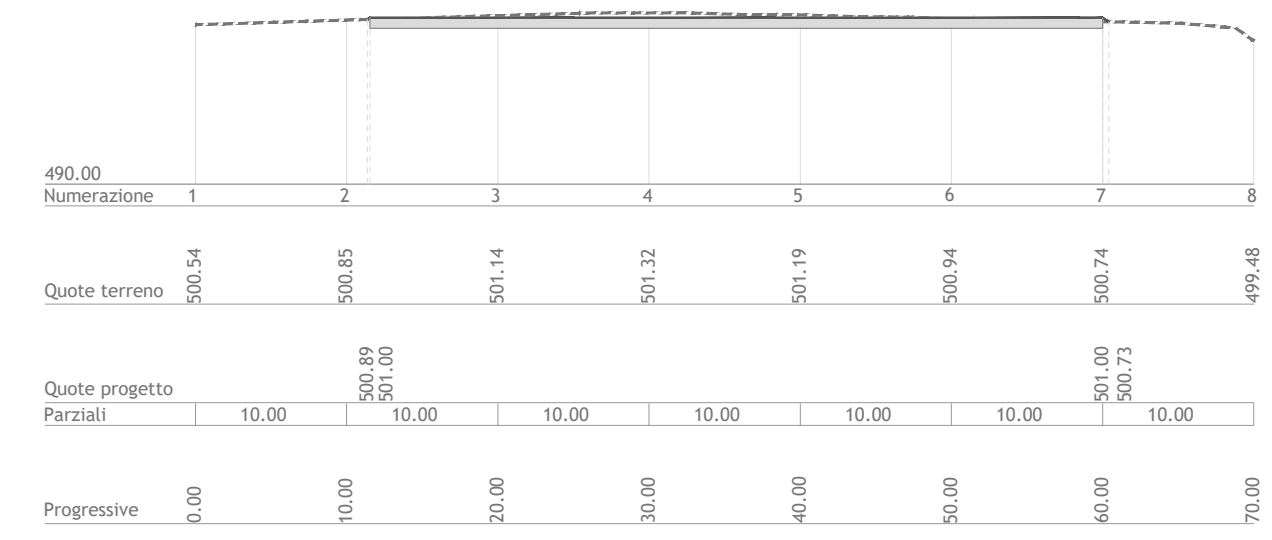
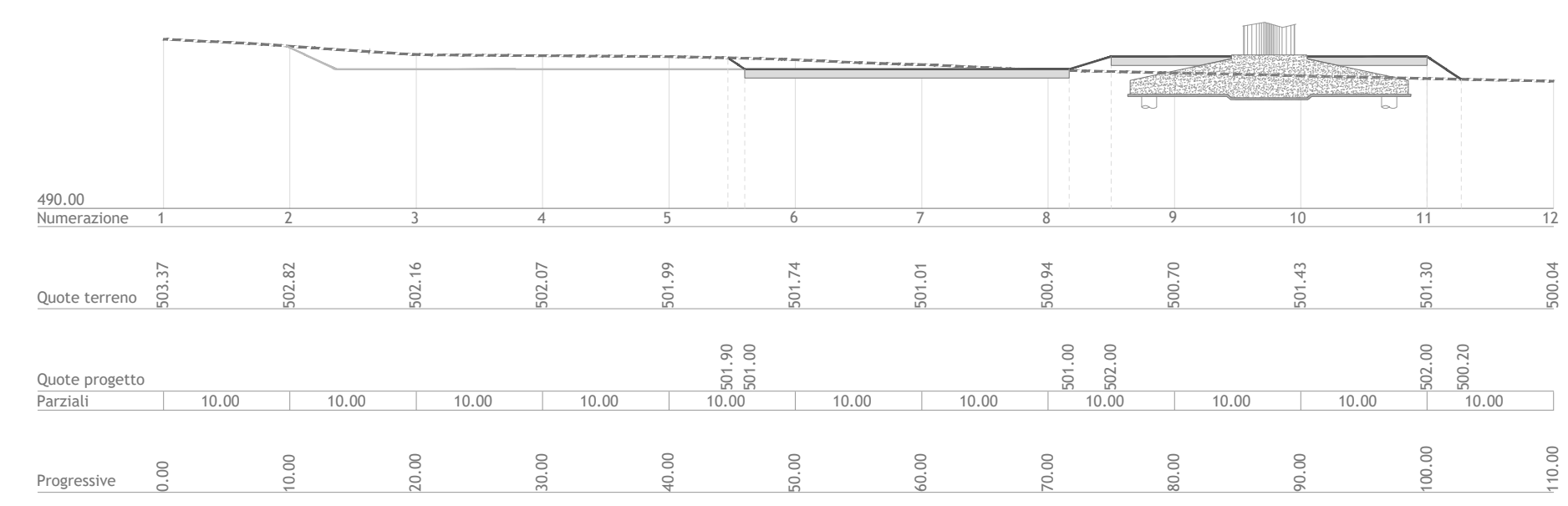
PLANIMETRIA - FASE DI ESERCIZIO  
Scala 1:1.000



**LEGENDA**

- WTG ON2 AEROGENERATORE
- Piazzola e viabilità definitive
- Canale di raccolta delle acque
- Trincea drenante
- Inerbimento scarpate

SEZIONI  
Scala altezze 1:500  
Scala lunghezze 1:500



**LEGENDA**

- LIVELLO PIANO CAMPAGNA ORIGINARIO E IN FASE DI DISMISSIONE
- LIVELLO SISTEMAZIONE IN FASE DI ESERCIZIO
- LIVELLO SISTEMAZIONE IN FASE DI CANTIERE

**Regioni Lazio e Umbria**  
**Province di Viterbo e Terni**  
 Comuni di Onano (VT), Acquapendente (VT) e Castel Giorgio (TR)

**Impianto Eolico denominato "Montarzo" ubicato nel Comune di Onano (VT) costituito da 11 (undici) aerogeneratori di potenza nominale 6,18 MW per un totale di 68 MW con relative opere connesse ed infrastrutture indispensabili nei Comuni di Onano (VT), Acquapendente (VT) e Castel Giorgio (TR).**

**PLANIMETRIA CON SEZIONI TRASVERSALI E LONGITUDINALI - WTG ON2**

Scala	Formato Stampa	Numero documento
1:1.000 1:500	AZ+ Foglio	Commissa
	1 di 1	2 2 4 3 0 4
		Fase
		D
		Tipo doc.
		D
		Progr. doc.
		0 2 2 1
		Rev.
		0 0

**FRI-EL**  
 FRI-EL S.p.A.  
 Piazza della Rotonda 2  
 00186 Roma (RM)  
 fri-elspa@legalmail.it  
 P. Iva 01652230218  
 Cod. Fisc. 07321020153

**PROGETTO DEFINITIVO**

**PROGETTO ENERGIA S.R.L.**  
 Via Sierra 6 83031 Ariano Irpino (AV)  
 Tel. +39 0825 891313  
 www.progettoenergia.biz - info@progettoenergia.biz  
 SERVIZI DI INGEGNERIA INTEGRATI  
 INTEGRATED ENGINEERING SERVICES

**PROGETTISTA**  
 MASSIMO LO RUSSO  
 ISCRITTO ALL'ALBO PROFESSIONALE  
 COL. N. 1555  
 ANNO 2013

Sul presente elaborato sussiste il DIRITTO DI PROPRIETA'. Qualsiasi utilizzo non preventivamente autorizzato sarà perseguito ai sensi della normativa vigente.

Rev.	Data	Descrizione revisione	Redatto	Controllato	Approvato
00	16.05.2022	EMISSIONE PER AUTORIZZAZIONE	M. PIZZULO	G. LO RUSSO	M. LO RUSSO