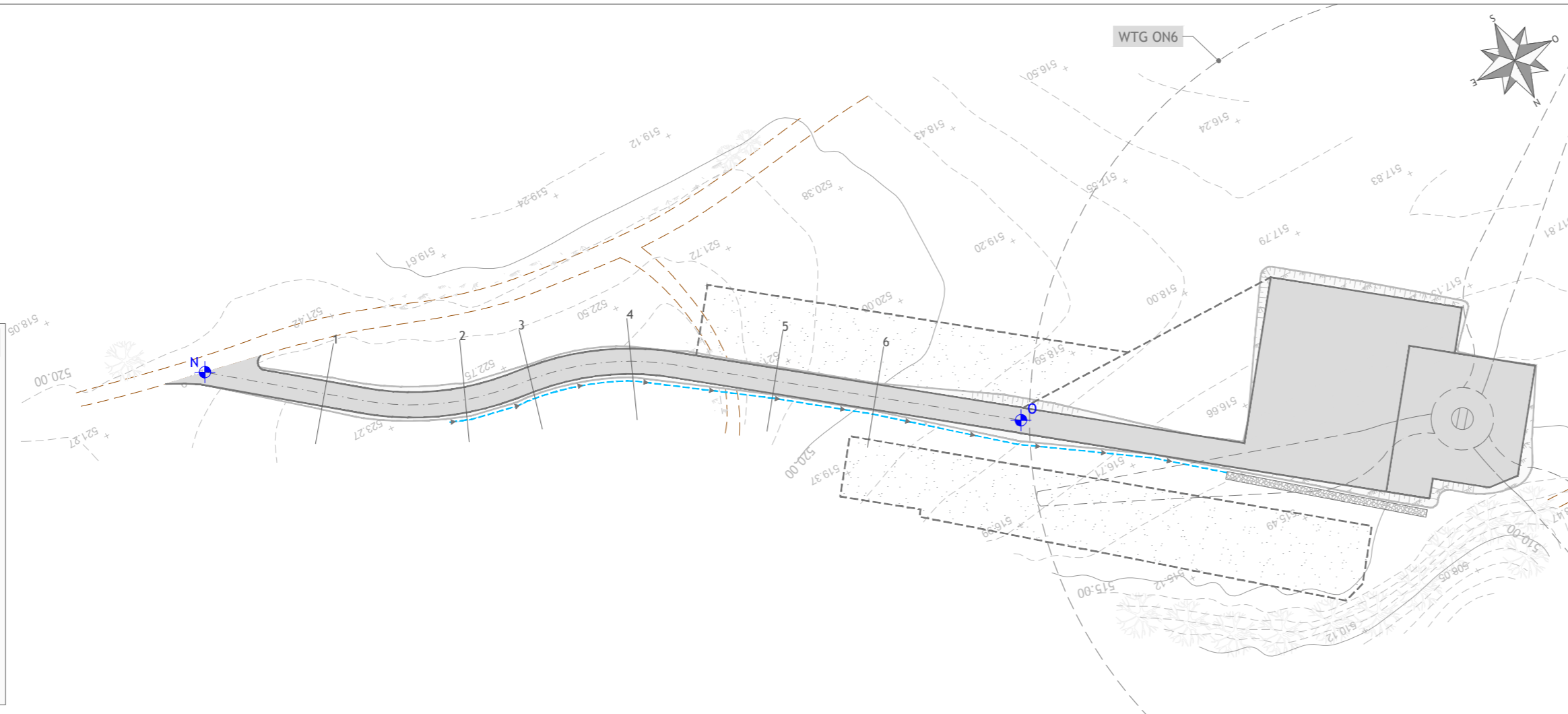


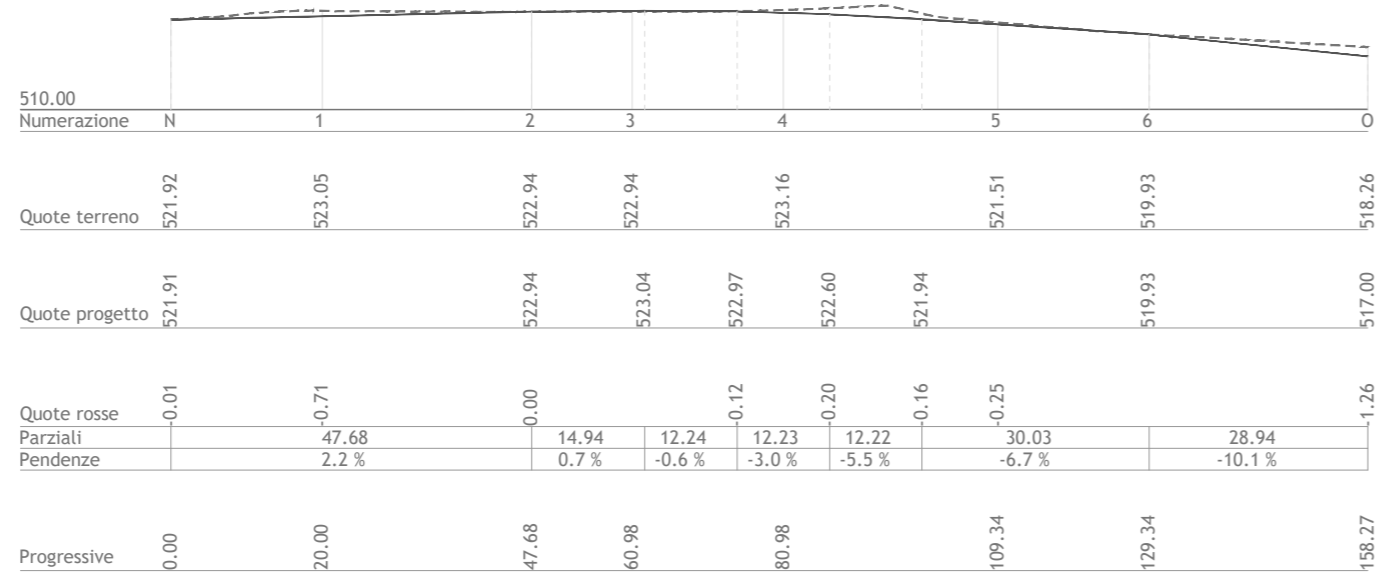
PLANIMETRIA TRATTO N - O
Scala 1:1.000

LEGENDA



-  Piazzola e viabilità definitive
-  Piazzola e viabilità di costruzione
-  Viabilità di progetto
-  Viabilità sterrata esistente
-  Canale di raccolta delle acque
-  Trincea drenante
-  Inizio/fine tratto

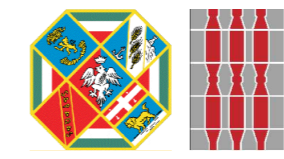


PROFILO LONGITUDINALE TRATTO N - O
Scala 1:1.000



LEGENDA

-  PIANO CAMPAGNA ORIGINARIO E IN FASE DI DISMISSIONE
-  SISTEMAZIONE DOPO L'INTERVENTO



Regioni Lazio e Umbria
Province di Viterbo e Terni
Comuni di Onano (VT), Acquapendente (VT) e Castel Giorgio (TR)



Impianto Eolico denominato "Montarzo" ubicato nel Comune di Onano (VT) costituito da 11 (undici) aerogeneratori di potenza nominale 6,18 MW per un totale di 68 MW con relative opere connesse ed infrastrutture indispensabili nei Comuni di Onano (VT), Acquapendente (VT) e Castel Giorgio (TR).

VIABILITÀ INTERNA AL PARCO:
PLANIMETRIA CON PROFILO LONGITUDINALE DI PROGETTO - TRATTO N - O

Scala	Formato Stampa	Numero documento
1:1.000	A3+	
	Foglio	Commissa
	1 di 1	224304
		Fase
		D
		Tipo doc.
		D
		Progr. doc.
		0247
		Rev.
		00

Proponente

FRI-EL

FRI-EL S.p.A.
Piazza della Rotonda 2
00186 Roma (RM)
fri-elspa@legalmail.it
P. Iva 01652230218
Cod. Fisc. 07321020153

PROGETTO DEFINITIVO

Progettazione

PROGETTO ENERGIA S.R.L.
Via Serra 6 83031 Ariano Irpino (AV)
Tel. +39 0825 891313
www.progettoenergia.biz - info@progettoenergia.biz

SERVIZI DI INGEGNERIA INTEGRATI
INTEGRATED ENGINEERING SERVICES



Sul presente elaborato sussiste il DIRITTO DI PROPRIETÀ. Qualsiasi utilizzo non preventivamente autorizzato sarà perseguito ai sensi della normativa vigente.

Rev.	Data	Descrizione revisione	Redatto	Controllato	Approvato
00	16.05.2022	EMISSIONE PER AUTORIZZAZIONE	M. PIZZULO	G. LO RUSSO	M. LO RUSSO