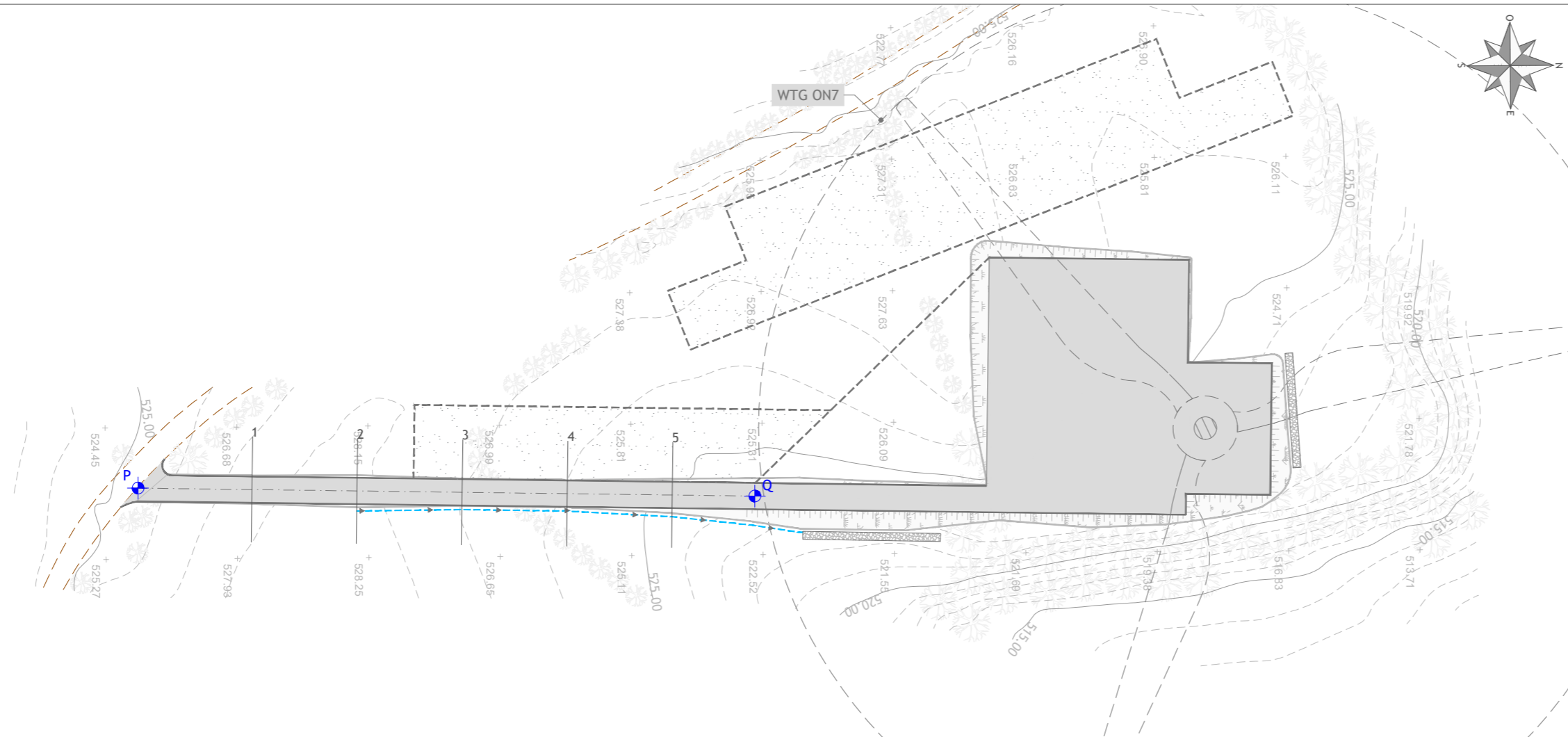


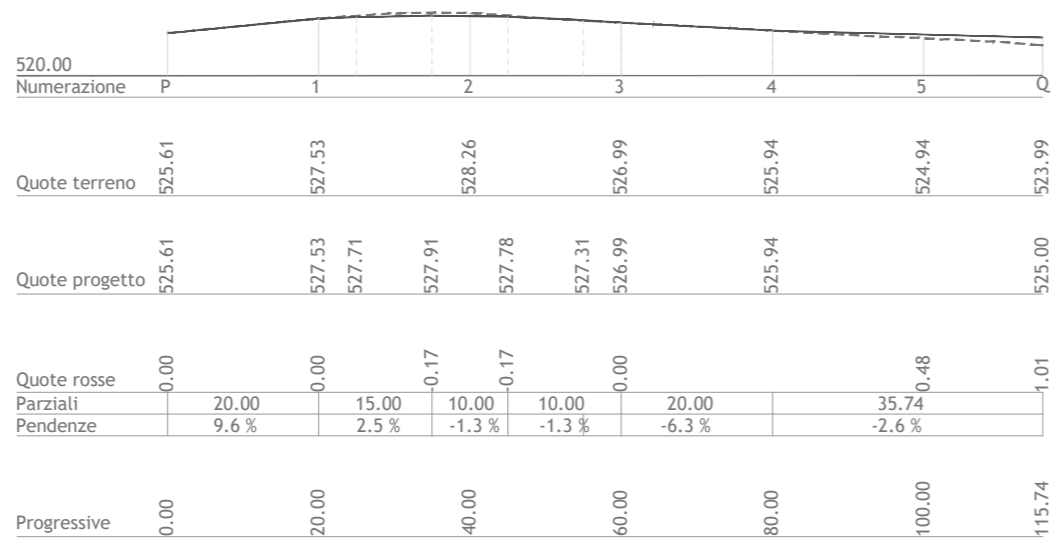
PLANIMETRIA TRATTO P - Q  
Scala 1:1.000

**LEGENDA**

- Piazzola e viabilità definitive
- Piazzola e viabilità di costruzione
- Viabilità di progetto
- Viabilità sterrata esistente
- Canale di raccolta delle acque
- Trincea drenante
- Inizio/fine tratto



PROFILO LONGITUDINALE TRATTO P - Q  
Scala 1:1.000



**LEGENDA**

- PIANO CAMPAGNA ORIGINARIO E IN FASE DI DIMISSIONE
- SISTEMAZIONE DOPO L'INTERVENTO

**Regioni Lazio e Umbria**  
**Province di Viterbo e Terni**

Comuni di Onano (VT), Acquapendente (VT) e Castel Giorgio (TR)

Impianto Eolico denominato "Montarzo" ubicato nel Comune di Onano (VT) costituito da 11 (undici) aerogeneratori di potenza nominale 6,18 MW per un totale di 68 MW con relative opere connesse ed infrastrutture indispensabili nei Comuni di Onano (VT), Acquapendente (VT) e Castel Giorgio (TR).

**VIABILITÀ INTERNA AL PARCO:  
PLANIMETRIA CON PROFILO LONGITUDINALE DI PROGETTO - TRATTO P - Q**

Scala	Formato Stampa	Numero documento			
1:1.000	A3+	Commessa <span style="font-size: 1.2em;">224304</span> Fase <span style="font-size: 1.2em;">D</span> Tipo doc. <span style="font-size: 1.2em;">D</span> Progr. doc. <span style="font-size: 1.2em;">0248</span> Rev. <span style="font-size: 1.2em;">00</span>			
	Foglio				

Proponente

**FRI-EL S.p.A.**  
Piazza della Rotonda 2  
00186 Roma (RM)  
fri-elspa@legalmail.it  
P. Iva 01652230218  
Cod. Fisc. 07321020153

**PROGETTO DEFINITIVO**

Progettazione

**PROGETTO ENERGIA S.R.L.**  
Via Serra 6 83031 Ariano Irpino (AV)  
Tel. +39 0825 891313  
www.progettoenergia.biz - info@progettoenergia.biz

SERVIZI DI INGEGNERIA INTEGRATI  
INTEGRATED ENGINEERING SERVICES

Progettista

Sul presente elaborato sussiste il DIRITTO DI PROPRIETÀ. Qualsiasi utilizzo non preventivamente autorizzato sarà perseguito ai sensi della normativa vigente.

Rev.	Data	Descrizione revisione	Redatto	Controllato	Approvato
00	16.05.2022	EMMISSIONE PER AUTORIZZAZIONE	M. PIZZULO	G. LO RUSSO	M. LO RUSSO