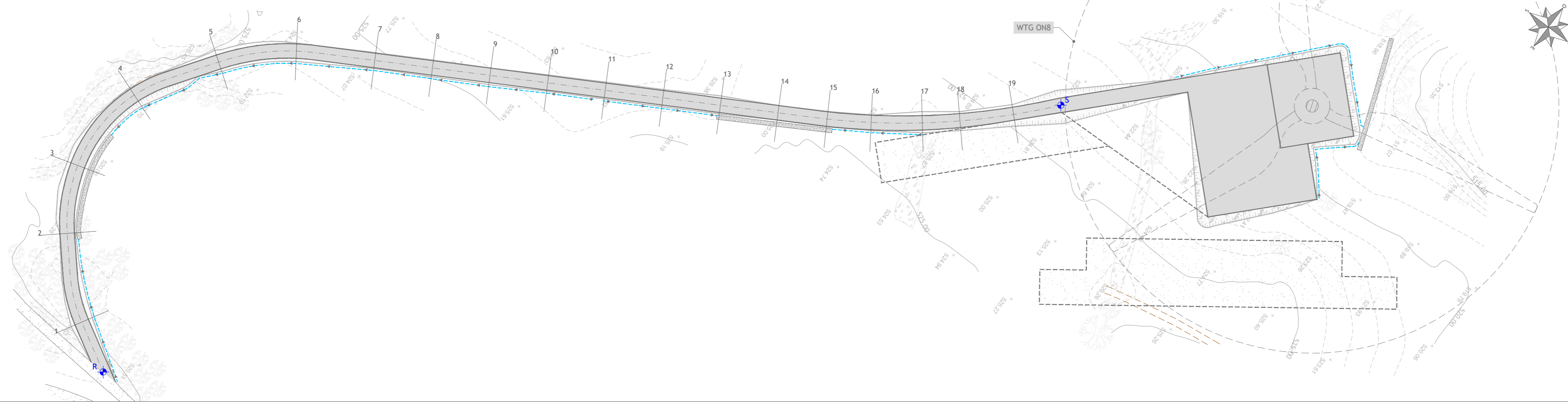


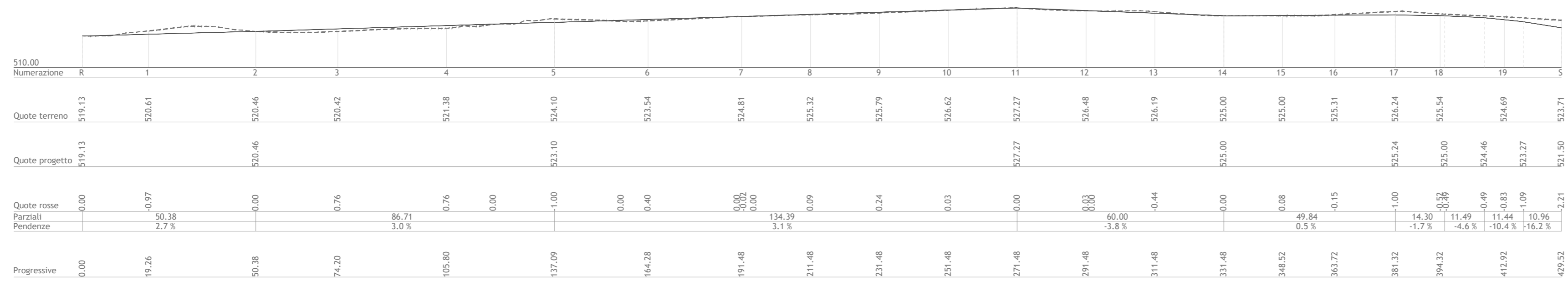
PLANIMETRIA TRATTO R - S  
Scala 1:1.000

**LEGENDA**

- Piazzola e viabilità definitive
- Piazzola e viabilità di costruzione
- Viabilità asfaltata esistente
- Viabilità sterrata esistente
- Viabilità di progetto
- Canale di raccolta delle acque
- Trincea drenante
- Inizio/fine tratto



PROFILO LONGITUDINALE TRATTO R - S  
Scala 1:1.000



**LEGENDA**

- PIANO CAMPAGNA ORIGINARIO E IN FASE DI DISMISSIONE
- SISTEMAZIONE DOPO L'INTERVENTO

Regioni Lazio e Umbria  
Province di Viterbo e Terni  
Comuni di Onano (VT), Acquapendente (VT) e Castel Giorgio (TR)

Impianto Eolico denominato "Montarzo" ubicato nel Comune di Onano (VT) costituito da 11 (undici) aerogeneratori di potenza nominale 6,18 MW per un totale di 68 MW con relative opere connesse ed infrastrutture indispensabili nei Comuni di Onano (VT), Acquapendente (VT) e Castel Giorgio (TR).

VIABILITÀ INTERNA AL PARCO:  
PLANIMETRIA CON PROFILO LONGITUDINALE DI PROGETTO - TRATTO R - S

Scala: 1:1'000  
Formato Stampa: A3+  
Foglio: 1 di 1  
Numero documento: 224304  
Commissa: D  
Fase: D  
Tipo doc.: 0249  
Progr. doc.: 00  
Rev.: 00

Proponente: **FRI-EL**  
FRI-EL S.p.A.  
Piazza della Rotonda 2  
00186 Roma (RM)  
fri-elspa@legalmail.it  
P. Iva 01652230218  
Cod. Fisc. 07321020153

PROGETTO DEFINITIVO

Progettazione: **PROGETTO ENERGIA S.R.L.**  
Via Sierra 6 83031 Ariano Irpino (AV)  
Tel. +39 0825 891313  
www.progettoenergia.biz - info@progettoenergia.biz  
SERVIZI DI INGEGNERIA INTEGRATI  
INTEGRATED ENGINEERING SERVICES

Progettista: **MASSIMO LO RUSSO**  
INGEGNERE  
ISCRITTO ALL'ALBO PROFESSIONALE  
COL. N. 1555

Sul presente elaborato sussiste il DIRITTO DI PROPRIETÀ. Qualsiasi utilizzo non preventivamente autorizzato sarà perseguito ai sensi della normativa vigente.

Rev.	Data	Descrizione revisione	Redatto	Controllato	Approvato
00	16.05.2022	EMISSIONE PER AUTORIZZAZIONE	M. PIZZULO	G. LO RUSSO	M. LO RUSSO