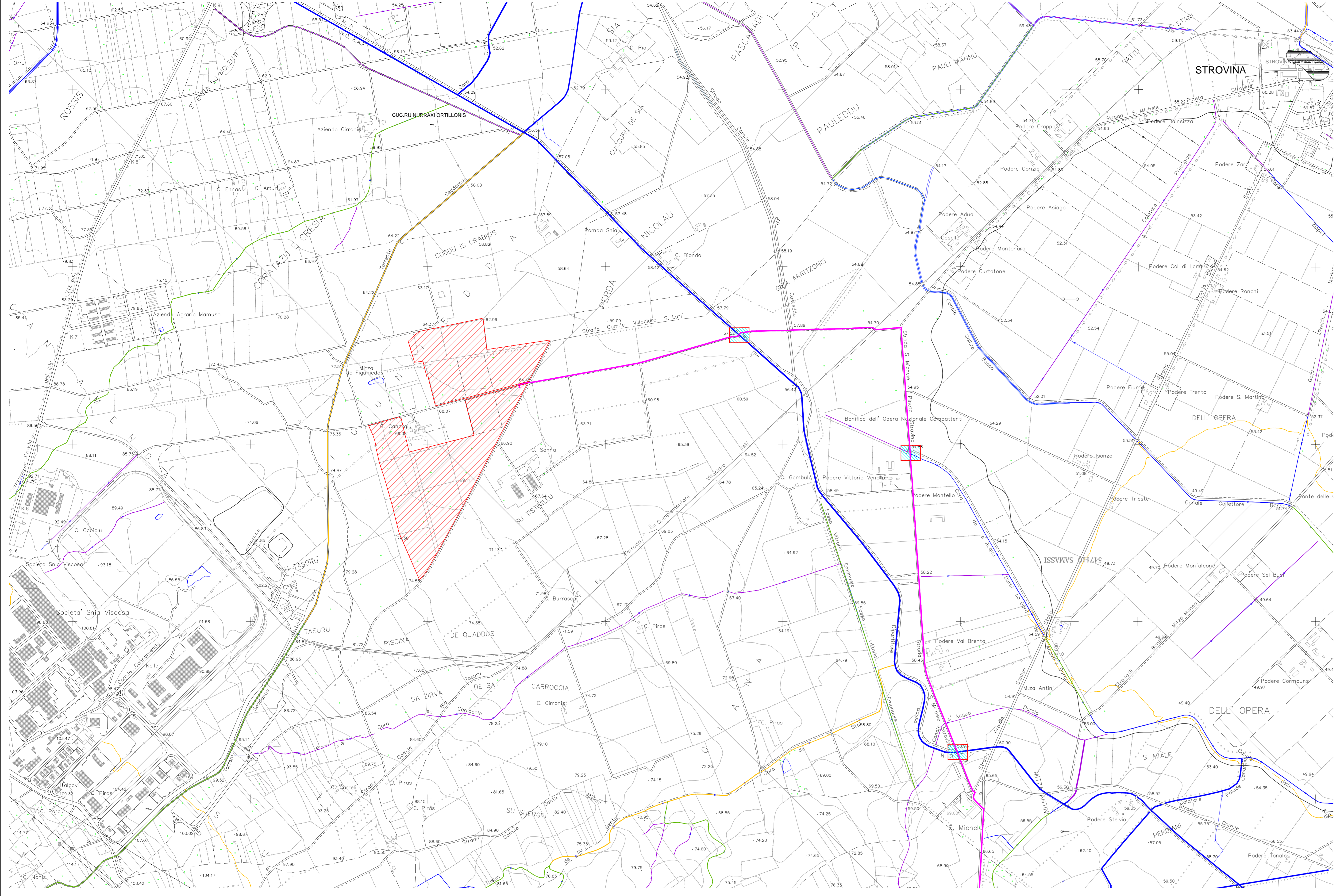
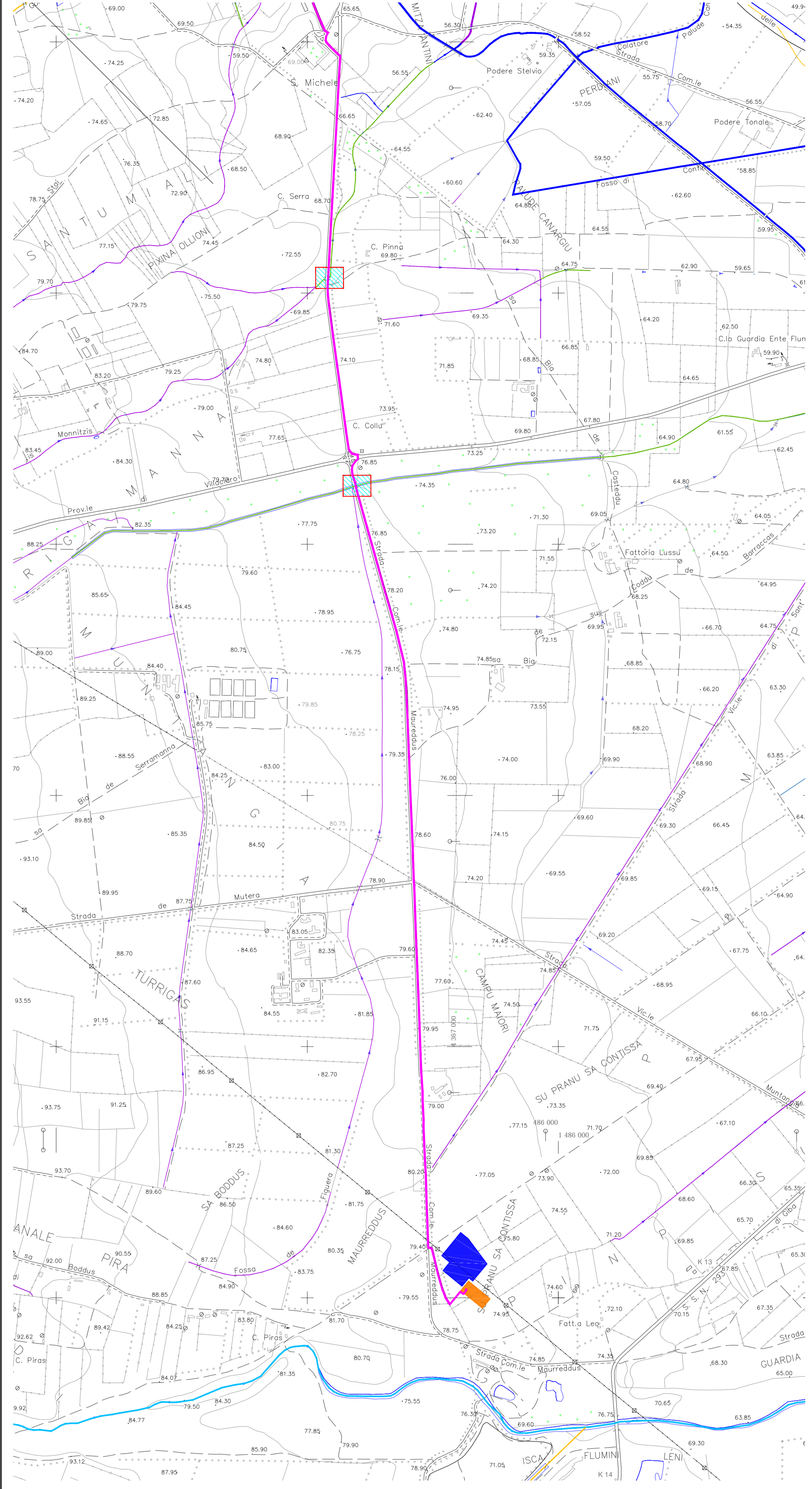


Carta degli elementi idrici - Riquadro 1



Carta degli elementi idrici - Riquadro 2



**PROGETTO PER LA REALIZZAZIONE DELL'IMPIANTO AGRIVOLTAICO "VILLACIDRO 3" E OPERE CONNESSE**

COMUNI DI VILLACIDRO E SAN GAVINO MONREALE (VS)  
 POTENZA MASSIMA DI IMMISSIONE IN RETE 50.000 kW  
 POTENZA MASSIMA INSTALLATA PANNELLI 51.300 kWp

A	ELABORATI AMBIENTALI	DATA	REVISIONE	SCALA
		25/02/2022	1	1:10.000
CODICE	TITOLO			
A.GEO.10	CARTA DEGLI ELEMENTI IDRICI			

IL PROPONENTE: GREEN ENERGY SARDEGNA 2 S.r.l. - Piazza del Grano, 3 - 39100 Bolzano (BZ)  
 IL TECNICO INCARICATO: Dott. Geol. Marco Pilla - Via A. Catalani, 7 - 09128 Cagliari - mob +39 393 3197536 - email pillamarco@hotmail.it

GREENENERGYSARDEGNA2  
 GREEN ENERGY SARDEGNA 2 S.r.l. - Piazza del Grano, 3 - 39100 Bolzano (BZ)

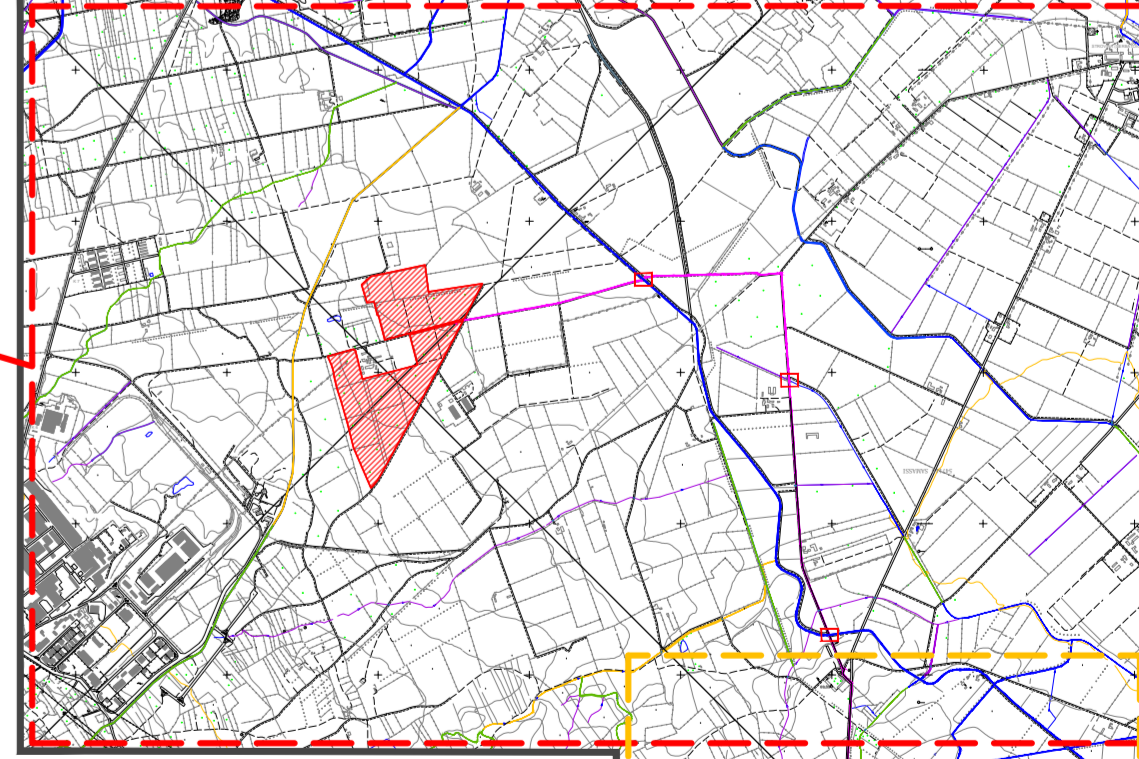


**LEGENDA**

CLASSIFICAZIONE ASTE FLUVIALI SECONDO HORTON - STRAHLER

- Ordine 1
- Ordine 2
- Ordine 3
- Ordine 4
- Ordine 5
- Ordine 6

- Interferenze con il reticolo idrografico
- Impianto FV
- Centrale Terna
- Sotto stazione
- XXX
- Cavidotto



Riquadro "1"

Riquadro "2"