

IMPIANTO DI UTENZA
GREEN ENERGY SARDEGNA 2 S.r.l.
DA REALIZZARE

RIF.	FUNZ. PROTEZIONI	FUNZ. MISURE
F1	87T-90 + oscillo	I-V-F-P-D-S-cosφI
F2	50/S 27-59-181-02-59N + oscillo	I-V-F-P-D
F3	50/SI-59-59-59N + oscillo	I-V-P-Q-F
F4	50/SI-47N - 59N + oscillo	I-V-P-Q-F

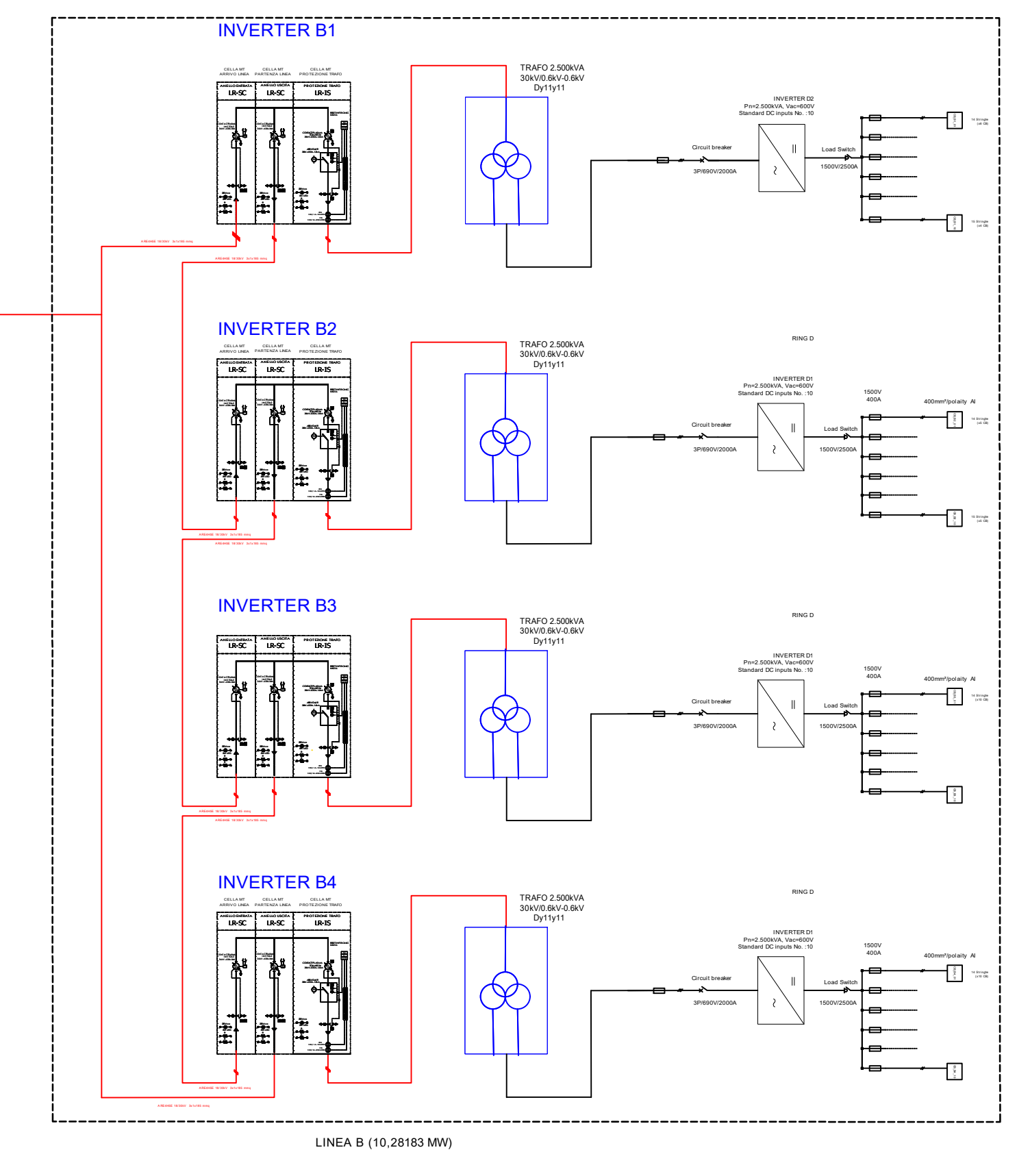
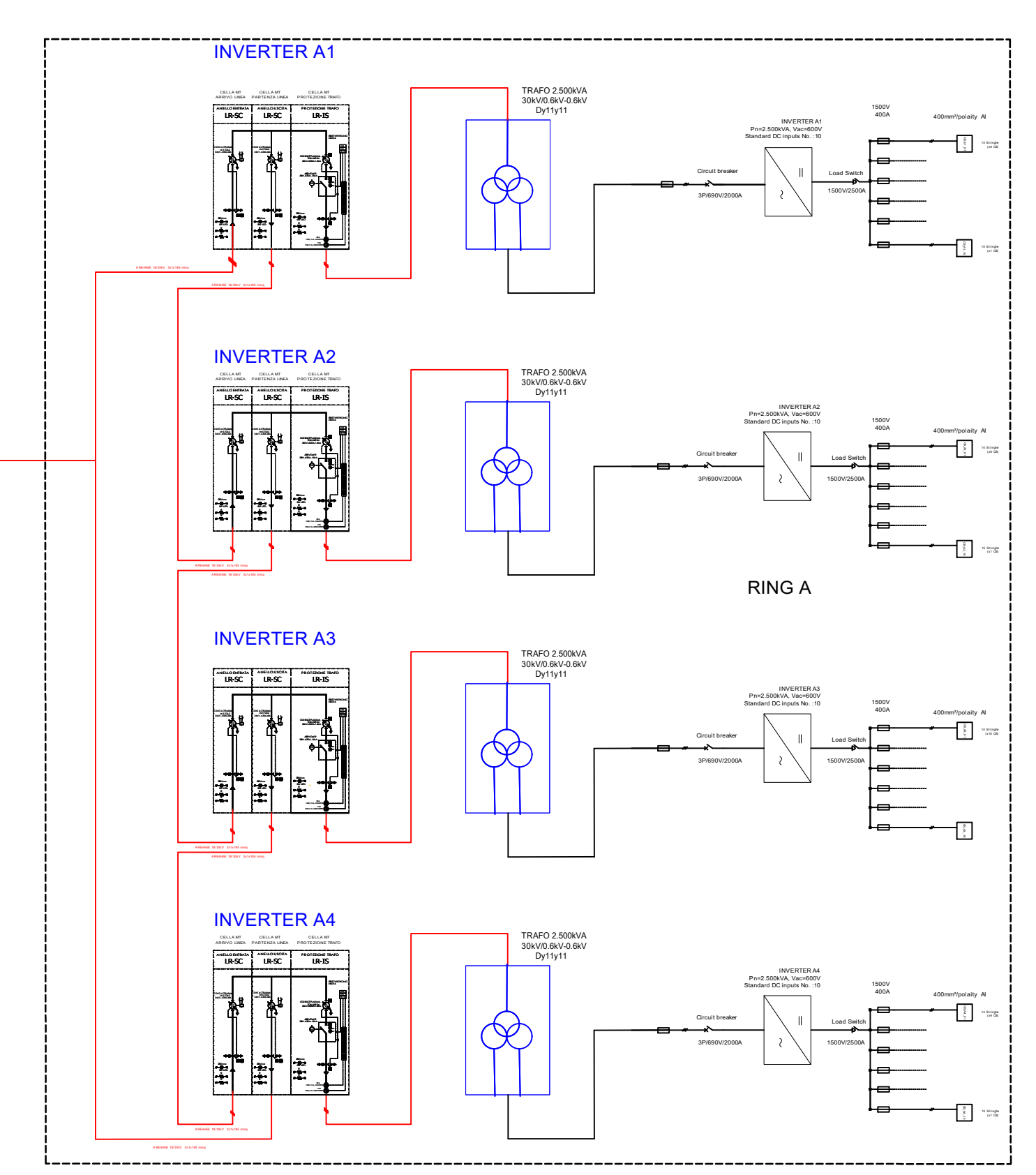
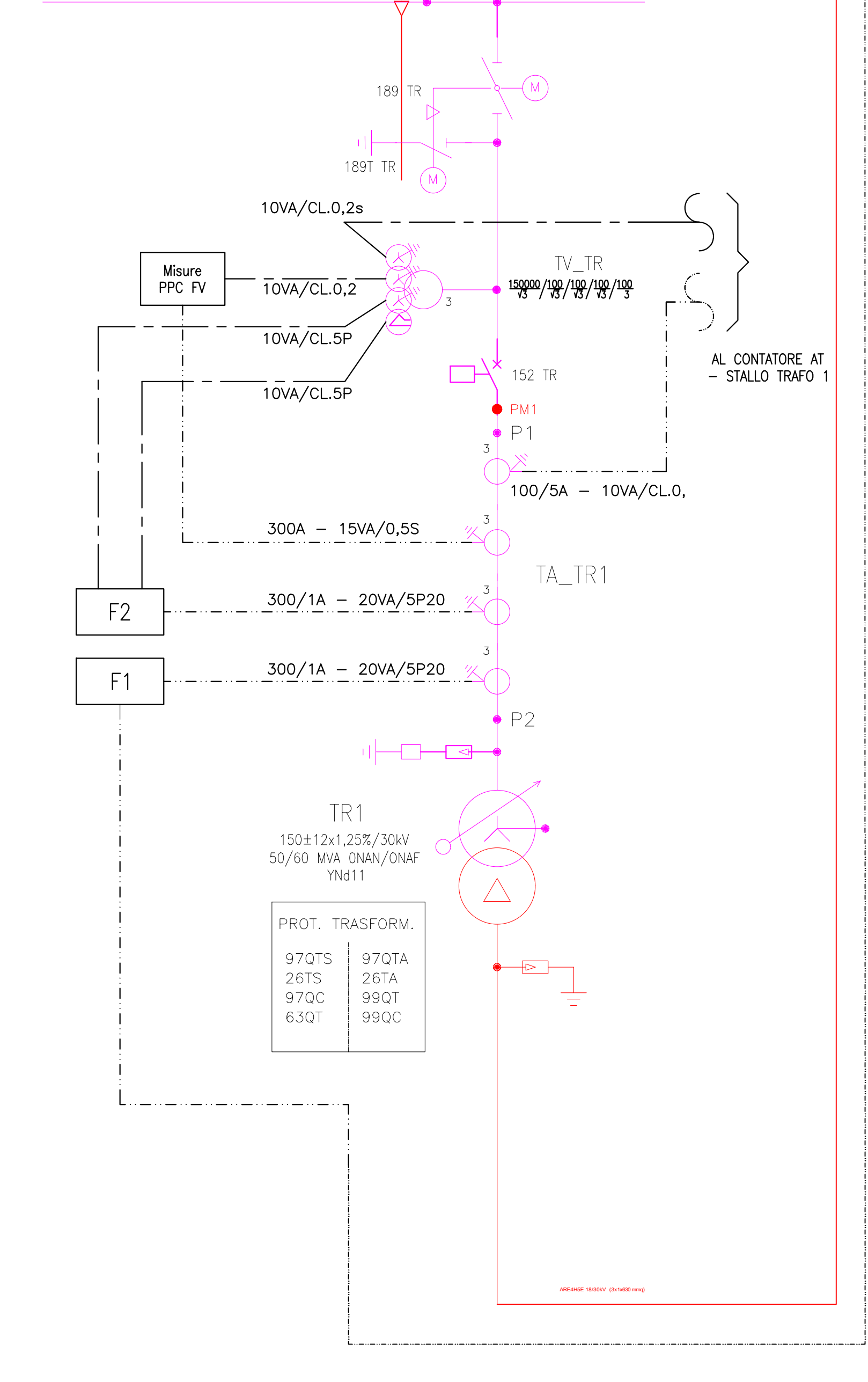
CIRCUITI DI MISURA

----- CIRCUITI AMPERMETRICI

----- CIRCUITI VOLTMETRICI

Entità	Quantità
Potenza nominale pannello	695 Wp
N. pannelli per stringa	26
N. stringhe complessivo	2839
N. pannelli complessivi	73814
Potenza complessiva nominale	51300,73 kWp

GREEN ENERGY SARDEGNA 2 S.r.l.
Rich. connessione: C.P. 201900605



LINEA	Inverter	N. Stringhe	Pannelli x stringa	N. Pannelli	Potenza pannelli [W]	Potenza in CC [kWp]	Potenza inverter [kW]	Potenza in CA [kW]
A								
A1	141	26	3666	695	2547.87	2500	2500	
A2	141	26	3666	695	2547.87	2500	2500	
A3	140	26	3640	695	2529.8	2500	2500	
A4	141	26	3666	695	2547.87	2500	2500	
B								
B1	144	26	3744	695	2602.08	2500	2500	
B2	145	26	3770	695	2620.15	2500	2500	
B3	140	26	3640	695	2529.8	2500	2500	
B3	140	26	3640	695	2529.8	2500	2500	
C								
C1	142	26	3692	695	2565.94	2500	2500	
C2	143	26	3718	695	2584.01	2500	2500	
C3	140	26	3640	695	2529.8	2500	2500	
C4	140	26	3640	695	2529.8	2500	2500	
D								
D1	141	26	3666	695	2547.87	2500	2500	
D2	142	26	3692	695	2565.94	2500	2500	
D3	141	26	3666	695	2547.87	2500	2500	
D4	141	26	3666	695	2547.87	2500	2500	
E								
E1	145	26	3770	695	2620.15	2500	2500	
E2	146	26	3798	695	2638.22	2500	2500	
E3	143	26	3718	695	2584.01	2500	2500	
E4	143	26	3718	695	2584.01	2500	2500	

