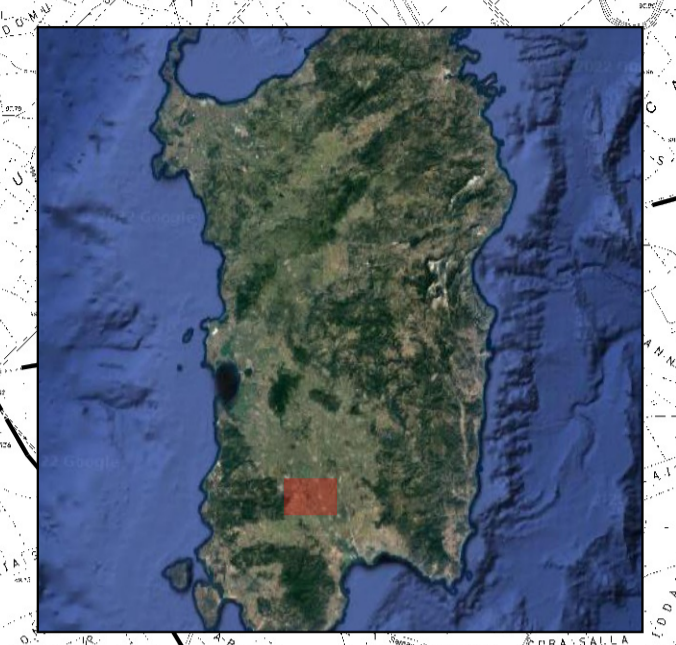


Potenziamento elettrodotto 150Kv
"CP Serramanna - CP Villazor"

Legenda

- Nuova linea elettrica 150 kV "CP Serramanna - CP Villazor"
- Tralicci nuova linea 150kv
- ▭ Cabine primarie
- - - Confini comunali



PROGETTO PER LA REALIZZAZIONE DELL'IMPIANTO AGRIVOLTAICO "VILLACIDRO 3" E OPERE CONNESSE

COMUNI DI VILLACIDRO E SAN GAVINO MONREALE (VS)
 POTENZA MASSIMA DI IMMISSIONE IN RETE 50.000 kW
 POTENZA MASSIMA INSTALLATA PANNELLI 51.300 kWp

B	PROGETTO OPERE DI RETE	DATA 25/02/2022	REVISIONE 1	SCALA 1:25000
CODICE B.18	TITOLO COROGRAFIA DI INQUADRAMENTO			

IL PROPONENTE
GREEN ENERGY SARDEGNA 2 S.r.l.
 Piazza del Grano, 3
 39100 Bolzano (BZ)

IL PROGETTISTA
BETTOLING LINO SRL
 Società di Ingegneria
 Via S. Pietro, 10 - 06075 Terni (TR)
 Tel. 0744/500000 - Fax 0744/500001
 E-mail: bettolinglinosrl@gmail.it

