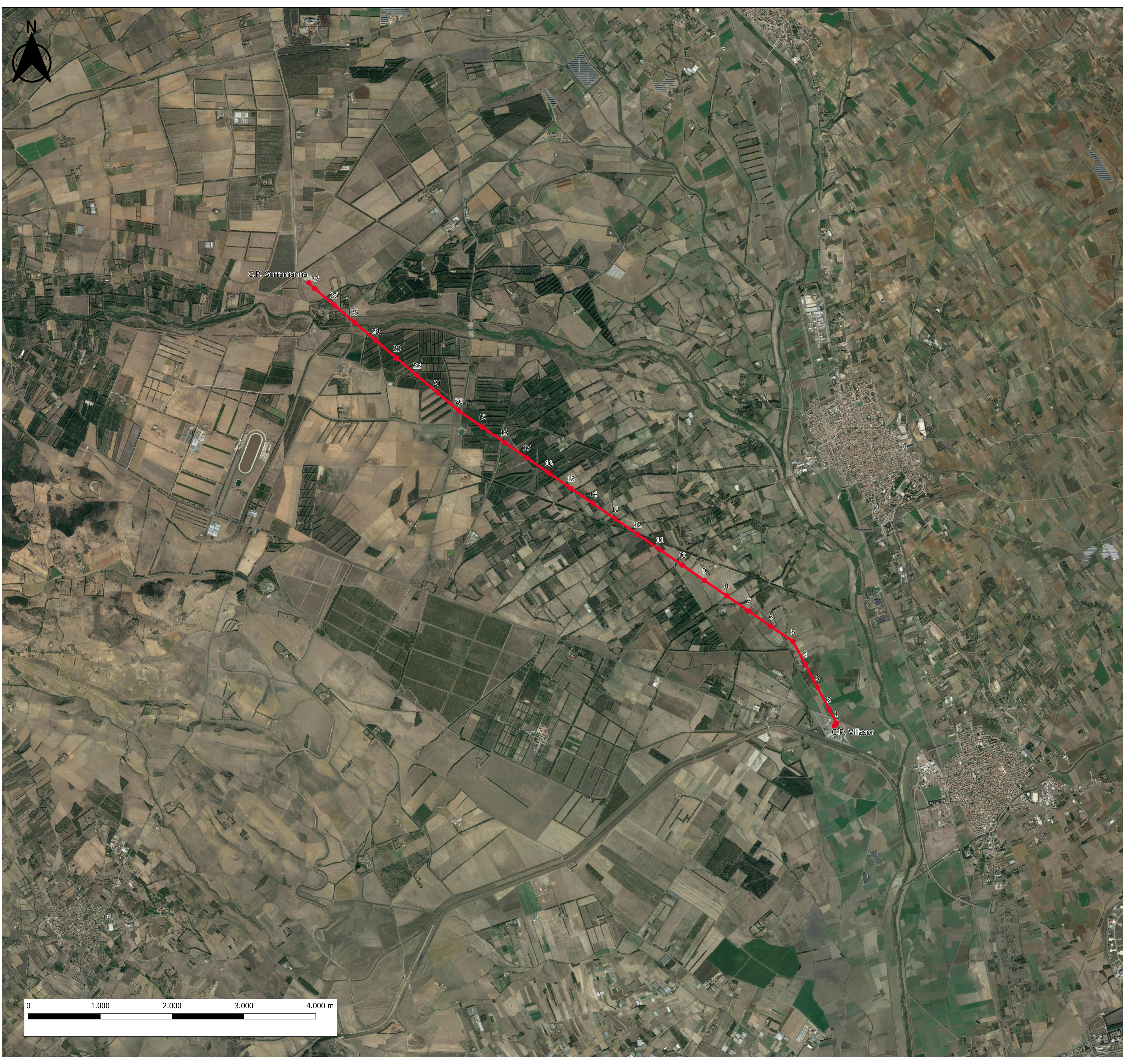




Legenda

- Nuova linea elettrica 150 kV "CP Serramanna - CP Villasor"
- Tralicci nuova linea 150 kV
- Cabine primarie



PROGETTO PER LA REALIZZAZIONE DELL'IMPIANTO AGRIVOLTAICO "VILLACIDRO 3" E OPERE CONNESSE

COMUNI DI VILLACIDRO E SAN GAVINO MONREALE (VS)

POTENZA MASSIMA DI IMMISSIONE IN RETE 50.000 kW
POTENZA MASSIMA INSTALLATA PANNELLI 51.300 kWp

B	PROGETTO OPERE DI RETE	DATA 25/02/2022	REVISIONE 1	SCALA 1:25000
CODICE B.19	TITOLO ORTOFOTOCARTA			

IL PROPONENTE
GREEN ENERGY SARDEGNA 2 S.r.l.
Piazza del Grano, 3
39100 Bolzano (BZ)

IL PROGETTISTA
BETTIOLO ING. LINO S.R.L.
Società di Ingegneria
Via F.lli. Rossini, 10 - 07021 Montefalco (VT)
Via S. Maria Nuova - 08027 Narbonne (FR)
Tel. 0771/55555 - Fax. 0771/55555
E-mail: bettiolo@bettioloing.it

GREENENERGYSARDEGNA2
GREEN ENERGY SARDEGNA 2 S.r.l. Piazza del Grano, 3 39100 Bolzano (BZ)

