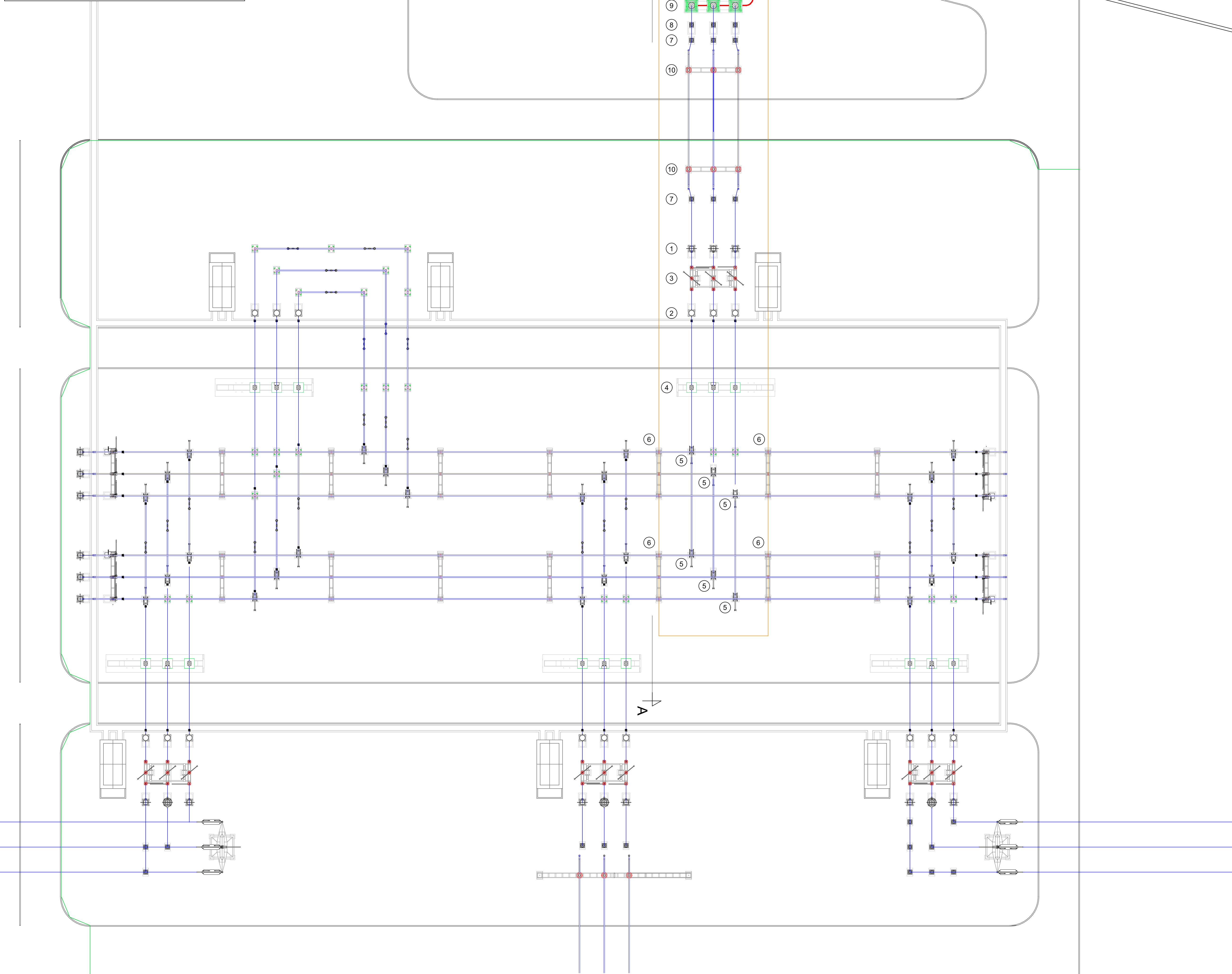


EDIFICIO COMANDI  
ESISTENTE

LEGENDA

- Allestimento nuovo stallo AT  
Opere di rete per la connessione Cod. Pr. 201900605
- Elettrodotto AT in cavo interrato  
Opere di utenza per la connessione Cod. Pr. 201900605

LISTA APPARECCHIATURE	
POS.	DESCRIZIONE
①	TV - Capacitivo - Tipo Y46/1
②	TA - Tipo T38
③	Sezionatore orizzontale con lame di terra - Tipo Y21/6
④	Interruttore unipolare in SF6 - Tipo Y3/6
⑤	Sezionatore verticale a pantografo - Tipo Y22/4
⑥	Portale Sbarre (con 3 Isolatori)
⑦	Isolatore rompitratta con sostegno unipolare U=170kV
⑧	Scaricatore di sovratensione - Tipo Y58
⑨	Terminale cavo AT
⑩	Portale attraversamento strada



**PROGETTO PER LA REALIZZAZIONE DELL'IMPIANTO AGRIVOLTAICO "VILLACIDRO 3" E OPERE CONNESSE**

COMUNI DI VILLACIDRO E SAN GAVINO MONREALE (VS)  
 POTENZA MASSIMA DI IMMISSIONE IN RETE 50.000 kW  
 POTENZA MASSIMA INSTALLATA PANNELLI 51.300 kWp

**B** | PROGETTO OPERE DI RETE | DATA 25/02/2022 | REVISIONE 1 | SCALA 1:25000  
 CODICE **B.18** | TITOLO **NUOVO STALLO AT A 150 KV IN SSE TERNA "SERRAMANNA" PLANIMETRIA ELETTRMECCANICA**

IL PROPONENTE: **GREEN ENERGY SARDEGNA 2 S.r.l.**  
 Piazza del Grano, 3  
 39100 Bolzano (BZ)

IL PROGETTISTA: **BETTIOL ING. LINO** snc  
 Società di Ingegneria  
 Via S. Vito, 10 - 02027 Bolsena (VT)  
 Tel. 0775/71227 - Fax. 0775/71225  
 E-mail: info@ingegnerbettiol.it

