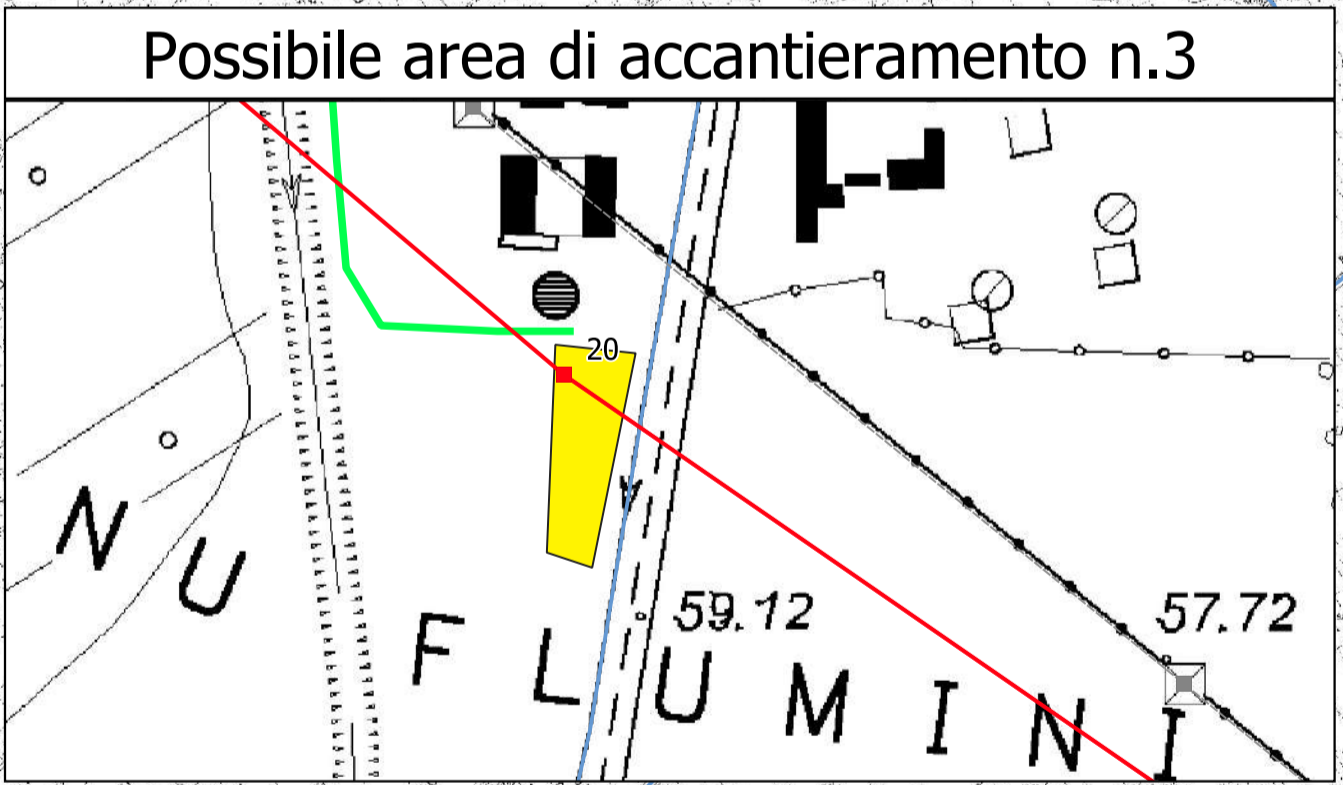
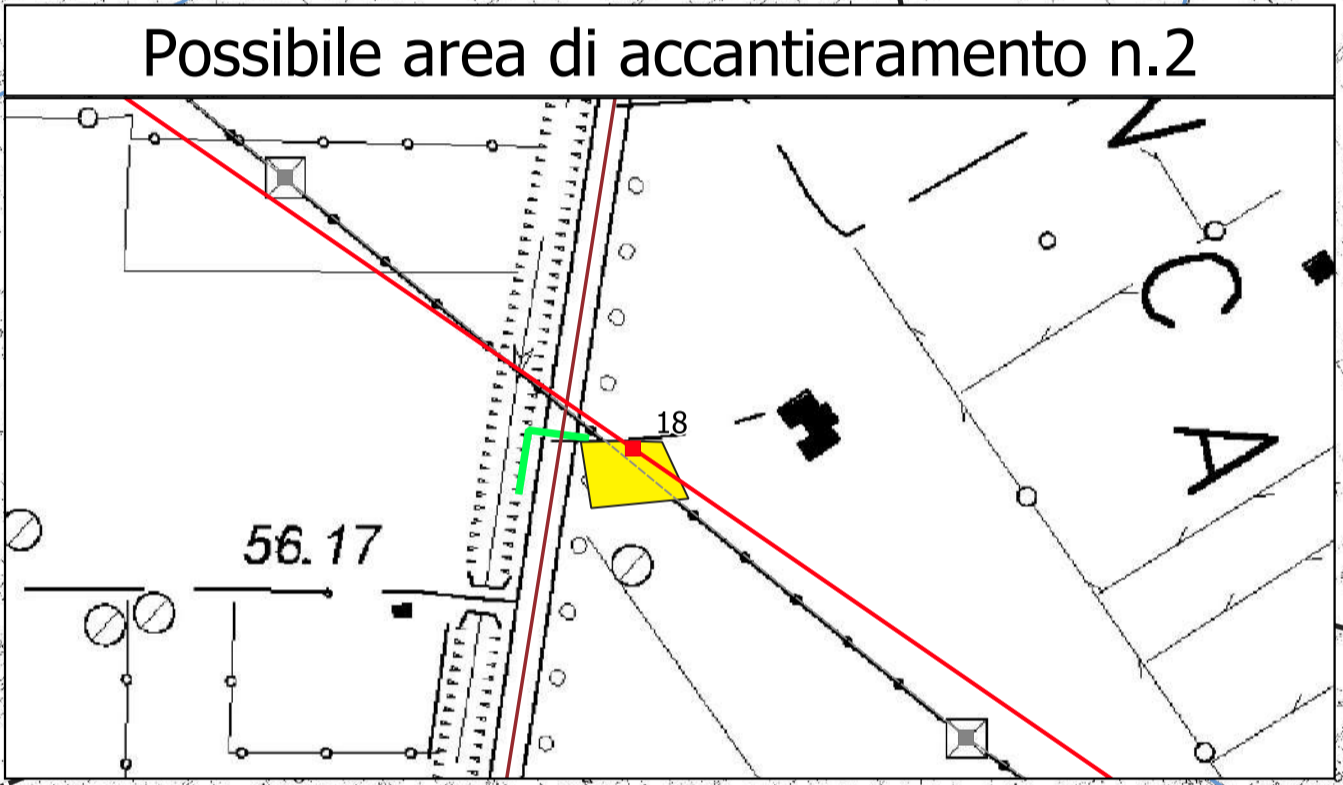
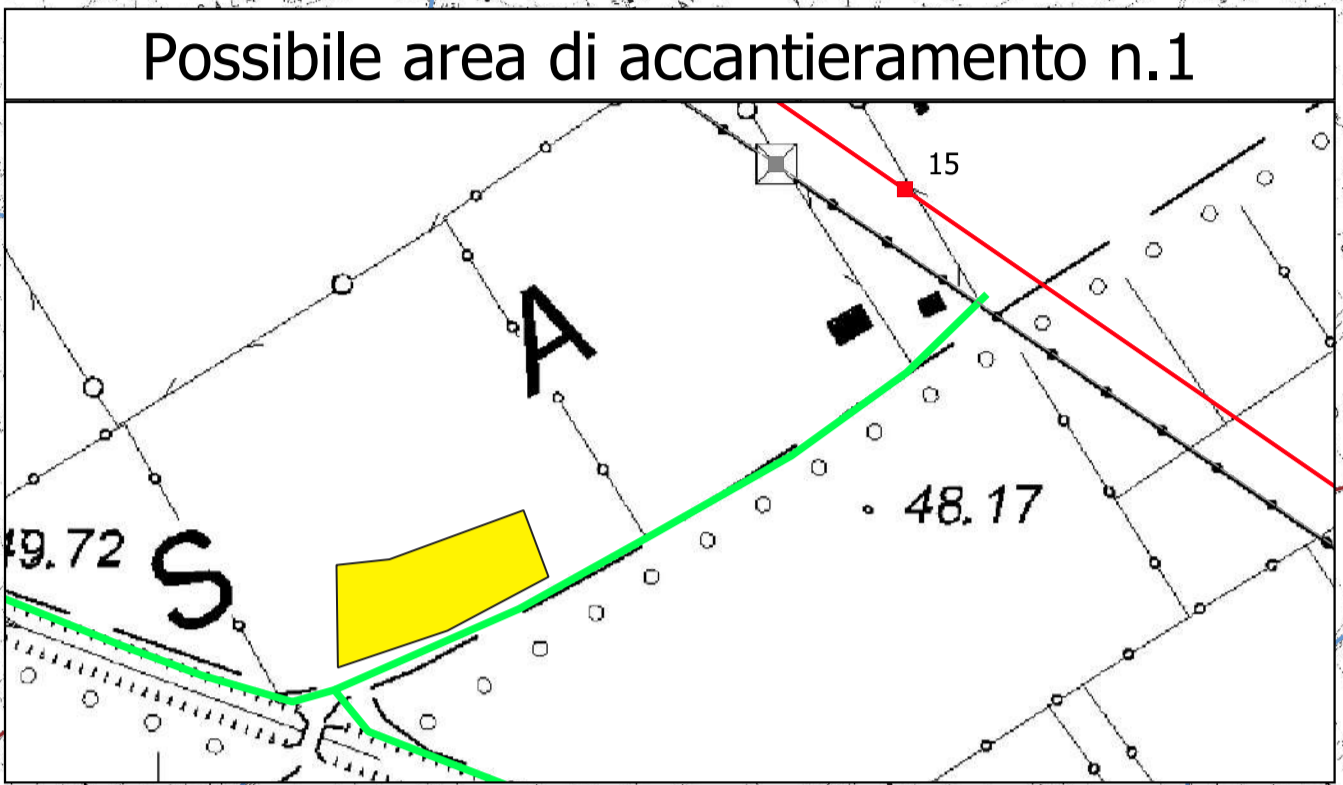


- ### Legenda
- Nuova linea elettrica 150 kV "CP Serramanna - CP Villasor"
 - Area cantiere realizzazione nuovi tralicci
 - Linea elettrica esistente "CP Serramanna - CP Villasor"
 - Area cantiere demolizione tralicci esistenti
 - Cabine primarie
 - Possibili aree di accantieramento
 - Viabilità di accesso ai cantieri
 - Rete stradale
 - Rete idrica
 - Confini comunali



ORGANIZZAZIONE CANTIERE BASE

AREA MANUFATTI, AREA INERTI	ATTENZIONE - PERICOLO GENERICO	ESTINTORE PORTATILE
PARCO MACCHINE	ATTENZIONE - MATERIALE INFAMMABILE	DIVIETO DI USARE FIANNE LIBERE
OFFICIO, SPOGLIATOIO, WC	ATTENZIONE - CARICHI SOSPESI	DIVIETO DI SPENGERE CON ACQUA
PERCORSO E AREA DI MANOVRA	ATTENZIONE - RISCHIO DI ELETTROCUZIONE	DIVIETO DI ACCESSO AI NON ADDETTI AI LAVORI
	ATTENZIONE - PERICOLO DI INCIAMPO	TELEFONO
	PANNELLO INTEGRATIVO - MACCHINE DI CANTIERE IN MOVIMENTO	PACCHETTO DI MEDICAZIONE

ORGANIZZAZIONE CANTIERE PER REALIZZAZIONE TRALICCI

AREA MANUFATTI, AREA INERTI	ATTENZIONE - PERICOLO GENERICO	ESTINTORE PORTATILE
PARCO MACCHINE	ATTENZIONE - MATERIALE INFAMMABILE	DIVIETO DI USARE FIANNE LIBERE
OFFICIO, SPOGLIATOIO, WC	ATTENZIONE - CARICHI SOSPESI	DIVIETO DI SPENGERE CON ACQUA
PERCORSO E AREA DI MANOVRA	ATTENZIONE - RISCHIO DI ELETTROCUZIONE	DIVIETO DI ACCESSO AI NON ADDETTI AI LAVORI
	ATTENZIONE - PERICOLO DI INCIAMPO	TELEFONO
	PANNELLO INTEGRATIVO - MACCHINE DI CANTIERE IN MOVIMENTO	PACCHETTO DI MEDICAZIONE

ORGANIZZAZIONE CANTIERE PER REALIZZAZIONE NUOVI TRALICCI E DISMISSIONE LINEA ESISTENTE

PRESEGNALE DI CANTIERE NEL CASO DI CHIUSURA AL TRAFFICO VEICOLARE

SCHEMA AREA DI LAVORO SU STRADA CON INTERDIZIONE TRAFFICO E PREDISPOSIZIONE PERCORSO ACCESSO PROPRIETA' PRIVATE

PROGETTO PER LA REALIZZAZIONE DELL'IMPIANTO AGRIVOLTAICO "VILLACIDRO 3" E OPERE CONNESSE

COMUNI DI VILLACIDRO E SAN GAVINO MONREALE (VS)

POTENZA MASSIMA DI IMMISSIONE IN RETE: 50.000 kW
 POTENZA MASSIMA INSTALLATA PANNELLI: 51.300 kWp

B STUDIO DI IMPATTO AMBIENTALE OPERE DI RETE PER LA CONNESSIONE DATA: 25/02/2022 REVISIONE: 1 SCALA: 1:20.000

CODICE: **SIA.B21** TITOLO: **CARTA DELLA CANTIERIZZAZIONE**

IL PROPONENTE: GREEN ENERGY SARDEGNA 2 S.p.A. Piazza del Grano, 3 09100 Bolzano (BZ)

IL TECNICO INCARICATO PER LA VIA: ASI INGEGNERIA SRL Dott. Ing. Marco Asare viale G. Matteotti, 29 - 33044 Montebelluna (TV) tel. 0423 793207 email: info@asiingegneria.it

GREENENERGYSARDEGNA2 GREEN ENERGY SARDEGNA 2 S.p.A. Piazza del Grano, 3 09100 Bolzano (BZ)