

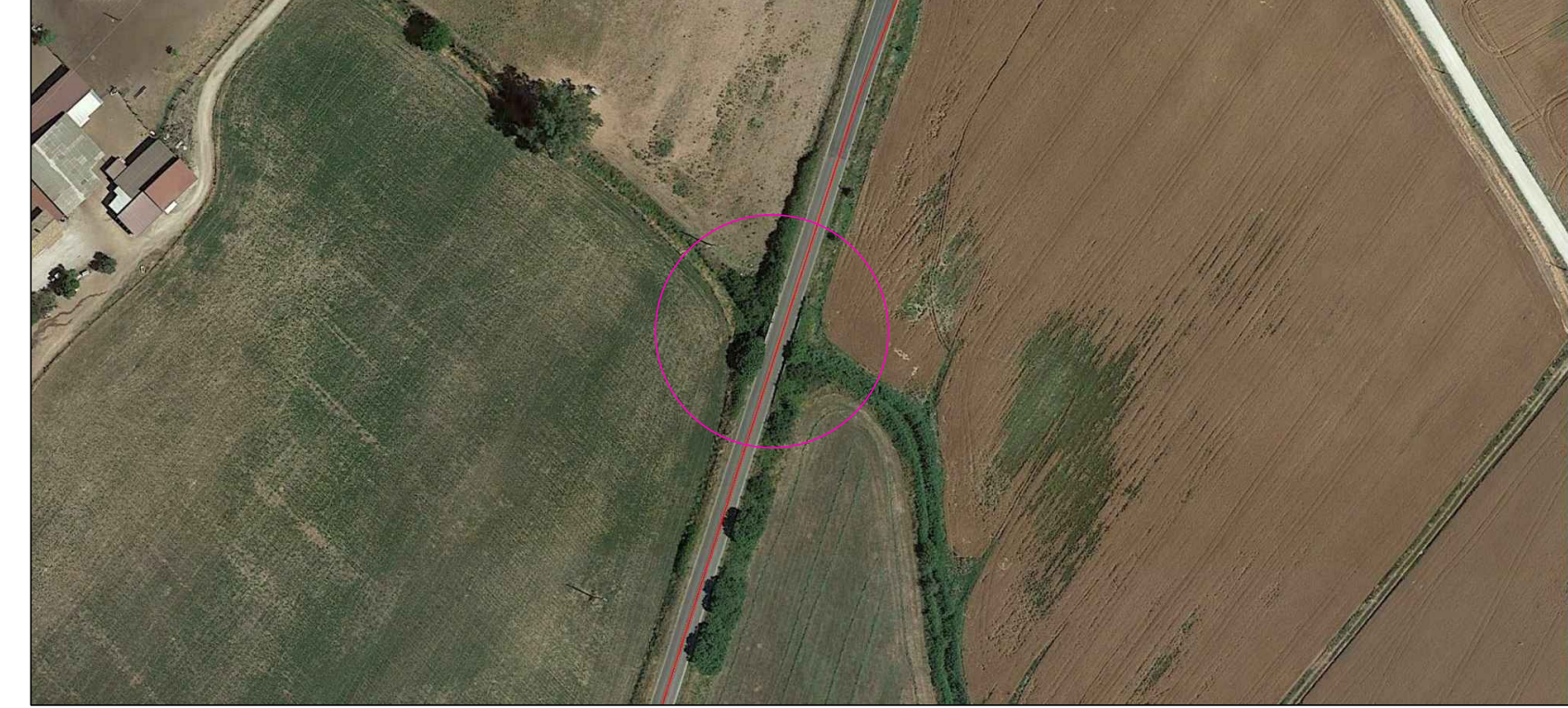
Interferenza 1 - Attraversamento su reticolo idrografico



Interferenza 5 - Attraversamento su elementi idrografici



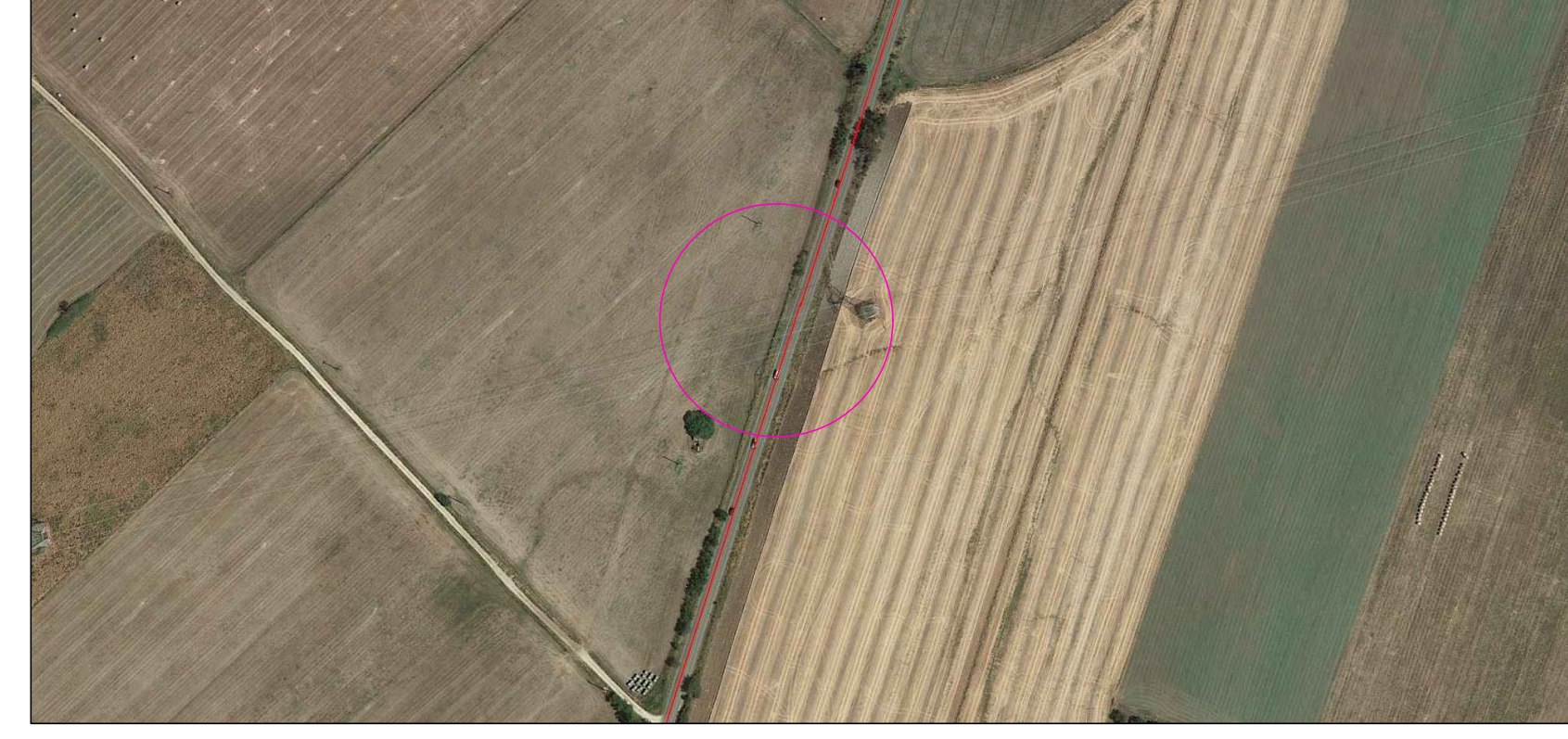
Interferenza 2 - Attraversamento su reticolo idrografico



Interferenza 6 - Attraversamento su elementi idrografici



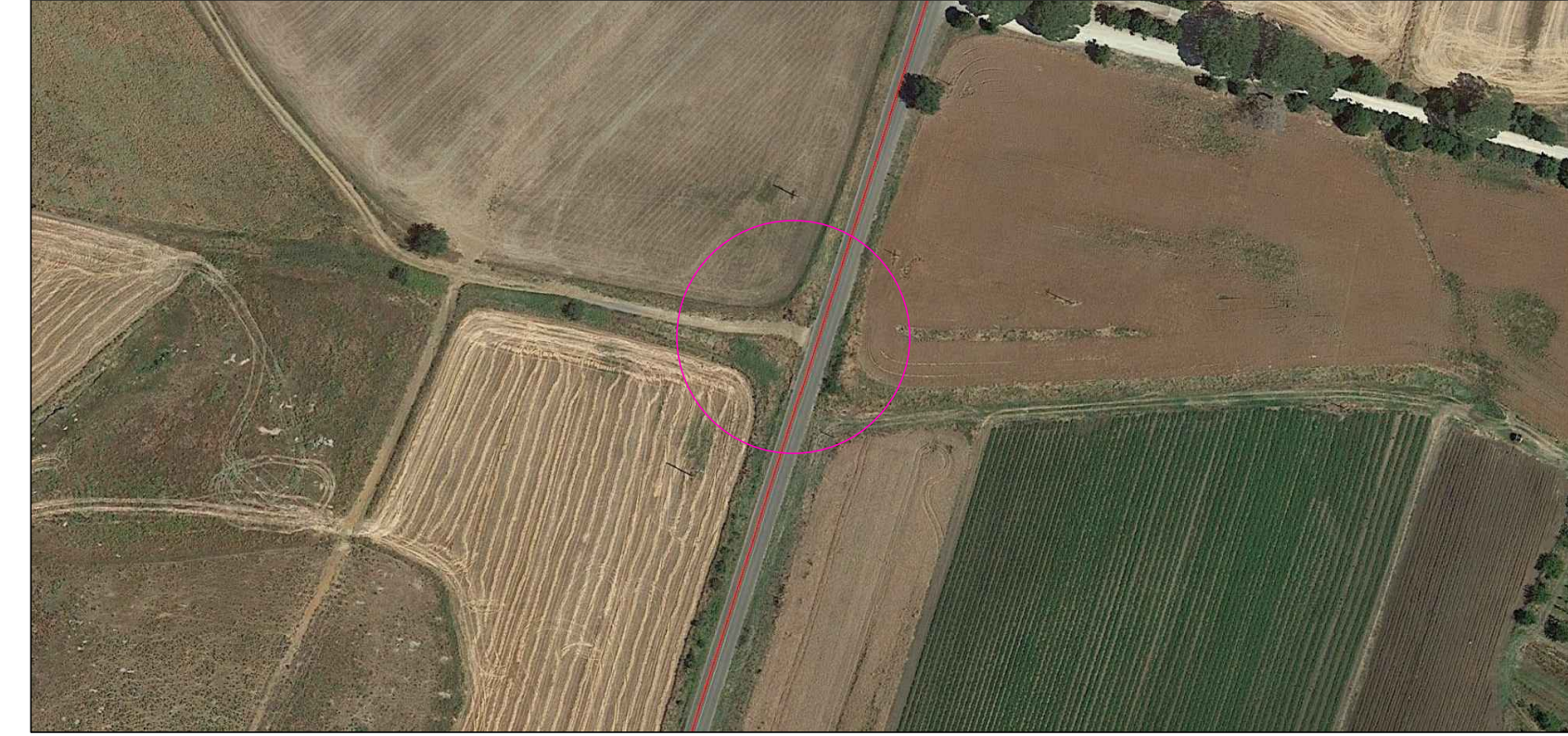
Interferenza 3 - Attraversamento su elementi idrografici



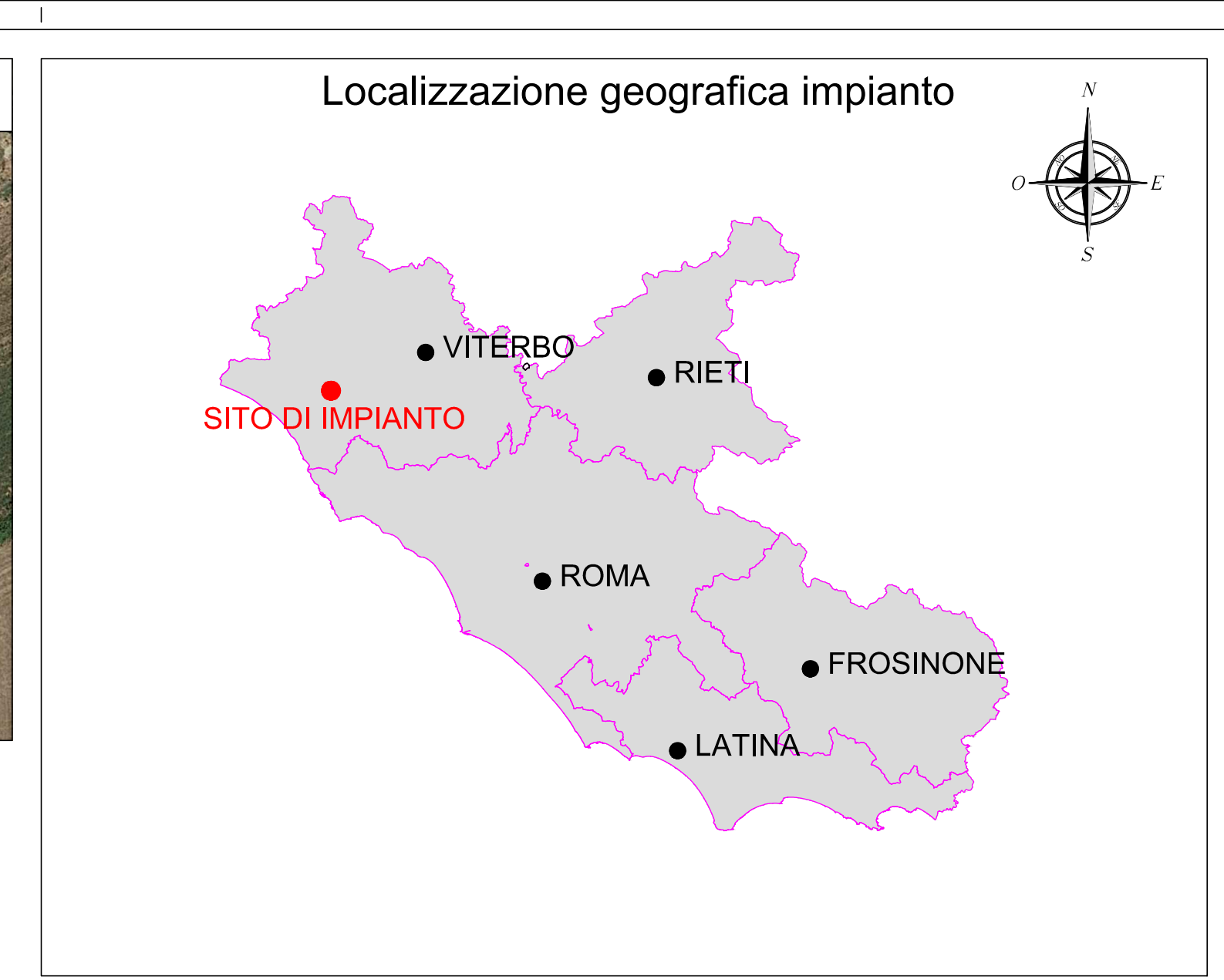
Interferenza 7 - Attraversamento su elementi idrografici



Interferenza 4 - Attraversamento su elementi idrografici



Interferenza 8 - Attraversamento su elementi idrografici



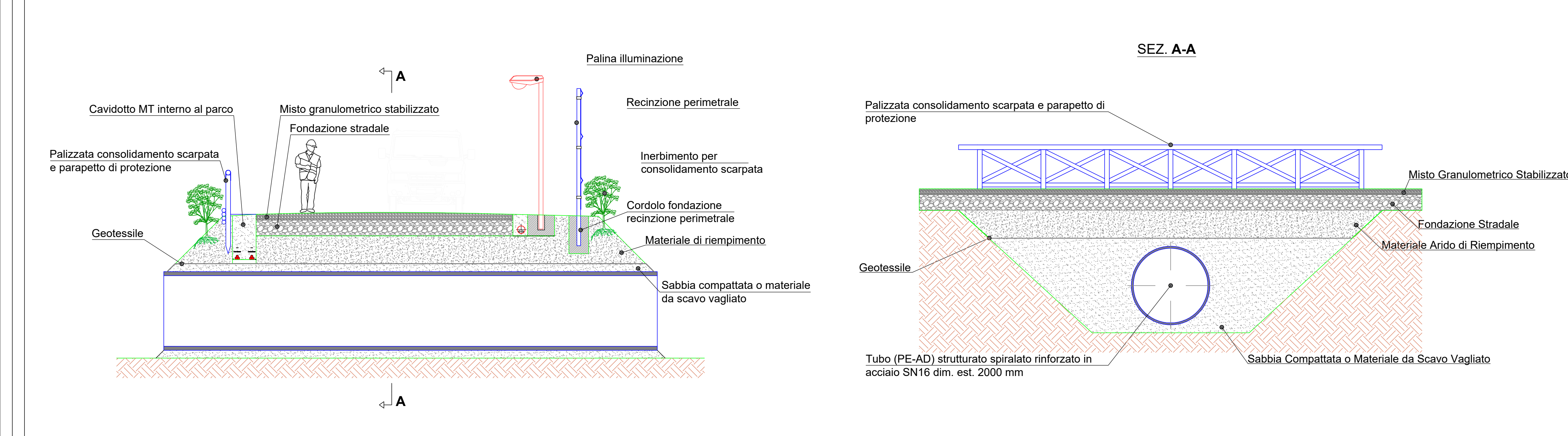
**Legenda**

- Confini Comunali
- Recinzione impianto "Tuscania - 2"
- Stazione MT/AT - ALTRO PRODUTTORE
- SSEU IBERDROLA e stallo condiviso
- Stazione di transito 150kV - ALTRO PRODUTTORE
- Stazione Elettrica TERNA\_SE - Comune di Tuscania - CAMPOVILLANO
- Cabine di Centrale
- Cavidotto Interrato MT
- Cavidotto Interrato AT condiviso
- Reticolo idrografico

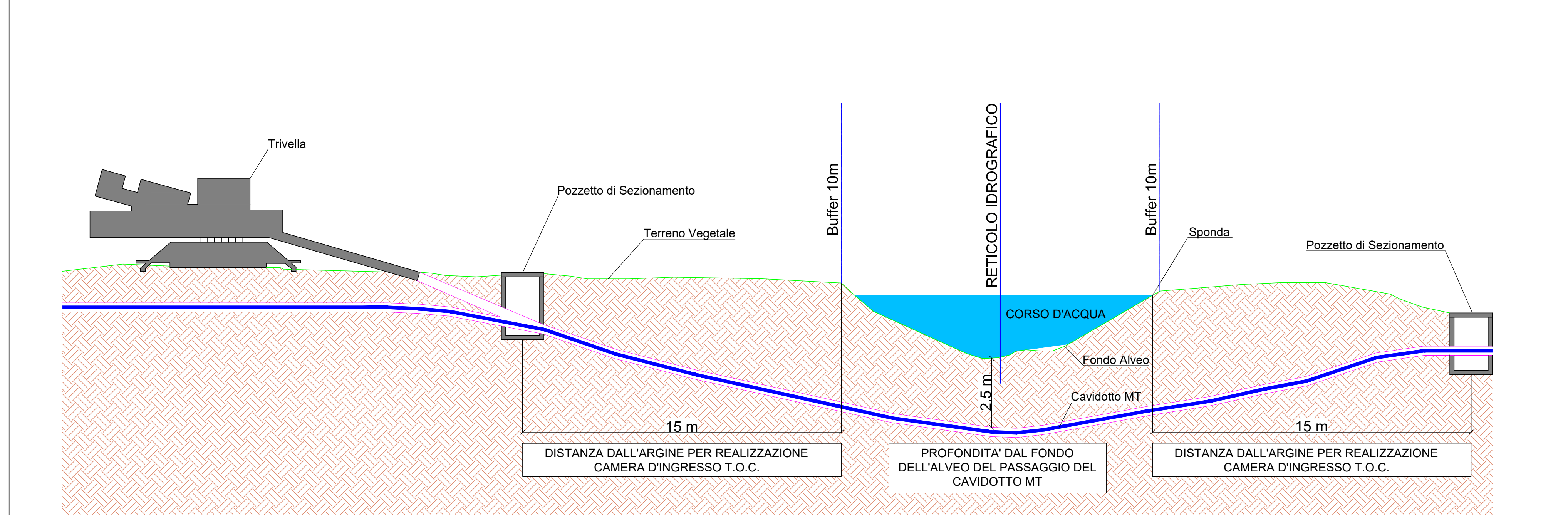
Let. c) D.lgs 42/2004 - fiumi, i torrenti, i corsi d'acqua iscritti negli elenchi previsti dal testo unico delle disposizioni di legge sulle acque ed impianti elettrici, approvato con regio decreto 11 dicembre 1933, n. 1775, e le relative sponde o piedi degli argini per una fascia di 150 metri ciascuna.

Fonte CTR: <http://dat.lazio.it/catalog/it/atsaset/carta-tecnica-regionale> - Fogli CTR: 354021 - 354061 - 354022

ATTRaversamenti INTERNI ALL'IMPIANTO SU RETICOLO IDROGRAFICO - Fuori Scala



PARTICOLARE INTERFERENZE CON ACQUEDOTTO - Fuori Scala



**REGIONE LAZIO**  
Provincia di Viterbo (VT)

**COMUNE DI TUSCANIA**

|      |                            |          |           |              |           |
|------|----------------------------|----------|-----------|--------------|-----------|
| 1    | EMISSIONE PER ENTI ESTERNI | 30/06/22 | BRINGAJ A | SIGNORILLO A | NASTASI A |
| 0    | EMISSIONE PER COMMENTI     | 04/04/21 | SKISSO G  | FURNO C      | NASTASI A |
| REV. | DESCRIZIONE                | DATA     | REDAITTO  | CONTROL.     | APPROV.   |

Comitente:  
**IBERDROLA RENEWABLES ITALIA S.p.A.**  
Sede legale in: Roccapietra, 40, 03144, Roma  
Partita IVA: 09877481028 - PEC: iberdro@iberdro.it

Società di Progettazione:  
**Antex** group  
Via Juriata, 16 - Loc. Belvedere - 00100 Sirolo (SR) Tel: 0571-1663439  
web: www.antiexgroup.it e-mail: info@antiexgroup.it

Progettazione/Realizzazione:  
Dott. Ing. Antonio Signorillo  
Dott. Ing. Antonio Signorillo  
Dott. Ing. Antonio Signorillo  
Ufficio degli ingegneri della Provincia di Viterbo n° 6105 sec. A

Progetto:  
**IMPIANTO FOTOVOLTAICO "TUSCANIA 2"**  
INQUADRAMENTO OPERE DI RETE SU PIANO TECNICO DELLE INTERFERENZE

Scala:  
1:10.000  
Nome DIS./FILE: C20013505-OR-PL-05-01  
Allegato: 1/1  
Filo: AD+  
Livello: **DEFINITIVO**

Il presente documento è di proprietà della ANTEX GROUP snc  
E' vietata la ristampa o l'uso di estrazione senza il permesso scritto dalla società. La società tiene i propri diritti e ogni di legge.